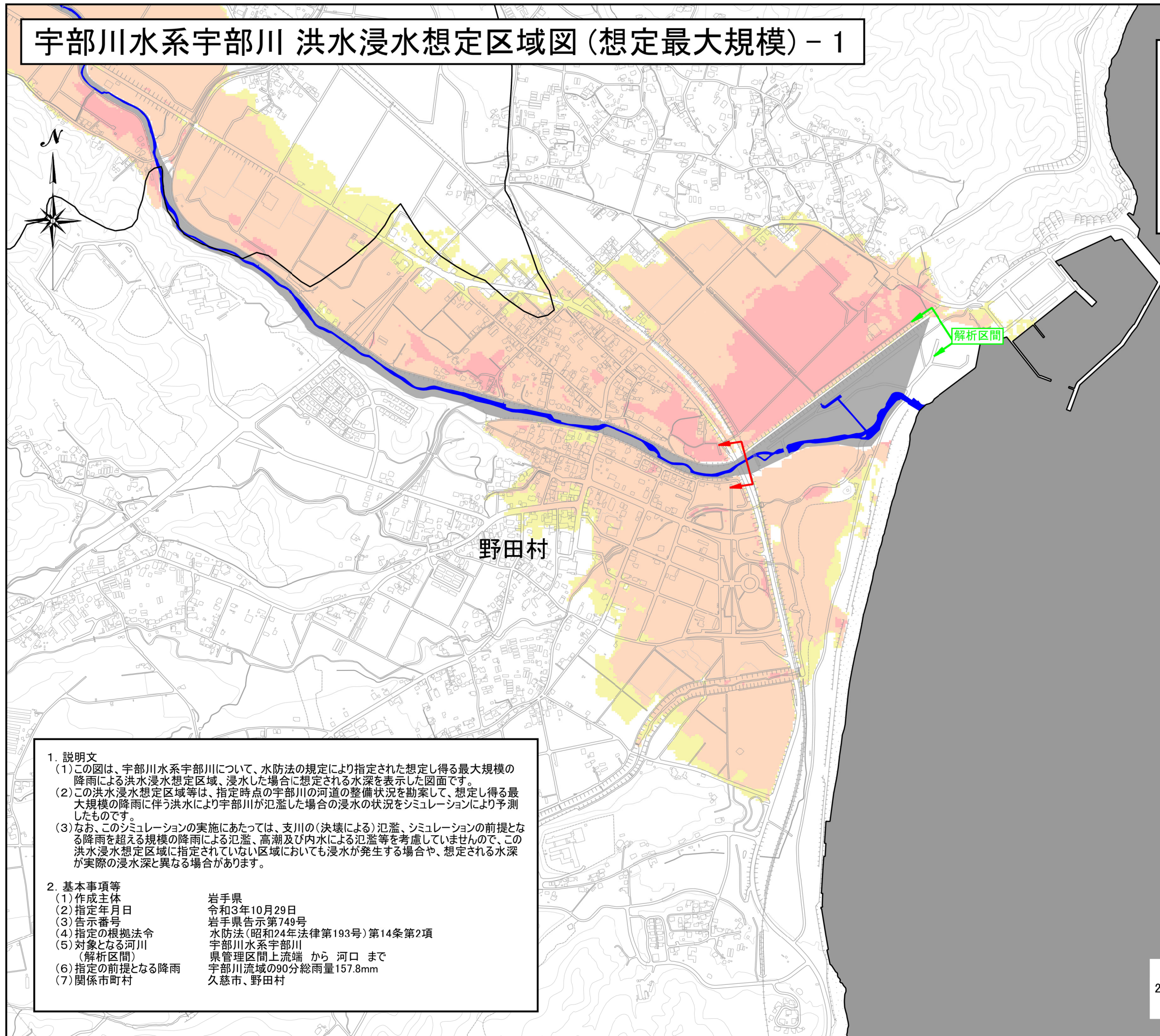
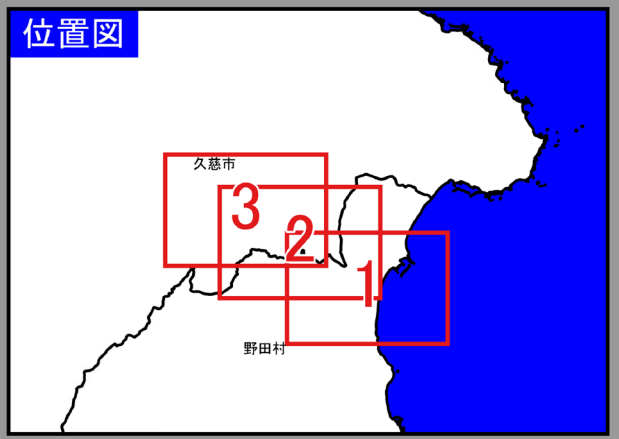


宇部川水系宇部川 洪水浸水想定区域図 (想定最大規模) - 1



凡例	
— 市区町境界	浸水した場合に想定される水深 (ランク別)
■ 河川等範囲	■ 5m～10m未満の区域
■ 水位周知河川	■ 3m～5m未満の区域
■ 解析実施区間	■ 0.5m～3m未満の区域
	■ 0.0m～0.5m未満の区域



野田村

- 1. 説明文**
 - この図は、宇部川水系宇部川について、水防法の規定により指定された想定し得る最大規模の降雨による洪水浸水想定区域、浸水した場合に想定される水深を表示した図面です。
 - この洪水浸水想定区域等は、指定時点の宇部川の河道の整備状況を勘案して、想定し得る最大規模の降雨に伴う洪水により宇部川が氾濫した場合の浸水の状況をシミュレーションにより予測したものです。
 - なお、このシミュレーションの実施にあたっては、支川の(決壊による)氾濫、シミュレーションの前提となる降雨を超える規模の降雨による氾濫、高潮及び内水による氾濫等を考慮していませんので、この洪水浸水想定区域に指定されていない区域においても浸水が発生する場合や、想定される水深が実際の浸水深と異なる場合があります。
- 2. 基本事項等**

(1) 作成主体	岩手県
(2) 指定年月日	令和3年10月29日
(3) 告示番号	岩手県告示第749号
(4) 指定の根拠法令	水防法(昭和24年法律第193号)第14条第2項
(5) 対象となる河川	宇部川水系宇部川
(6) 指定の前提となる降雨	県管理区間上流端 から 河口 まで
(7) 関係市町村	宇部川流域の90分総雨量157.8mm 久慈市、野田村

