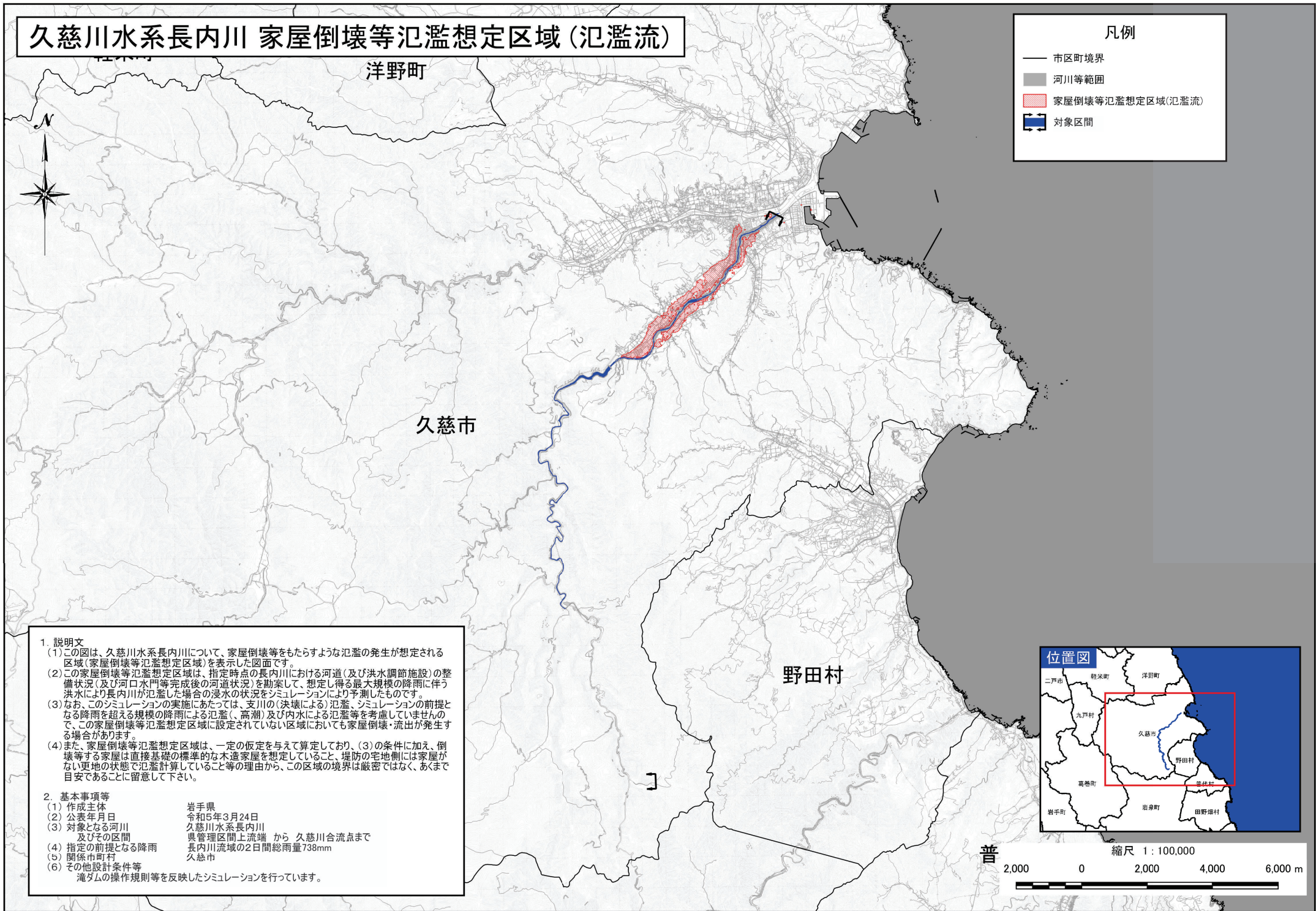


久慈川水系長内川 家屋倒壊等氾濫想定区域(氾濫流)



凡例

- 市区町境界
- 河川等範囲
- 家屋倒壊等氾濫想定区域(氾濫流)
- 対象区間

1. 説明文
(1) この図は、久慈川水系長内川について、家屋倒壊等をもたらすような氾濫の発生が想定される区域(家屋倒壊等氾濫想定区域)を表示した図面です。
(2) この家屋倒壊等氾濫想定区域は、指定時点の長内川における河道(及び洪水調節施設)の整備状況(及び河口水門等完成後の河道状況)を勘案して、想定し得る最大規模の降雨に伴う洪水により長内川が氾濫した場合の浸水の状況をシミュレーションにより予測したものです。
(3) なお、このシミュレーションの実施にあたっては、支川の(決壊による)氾濫、シミュレーションの前提となる降雨を超える規模の降雨による氾濫(、高潮)及び内水による氾濫等を考慮していませんので、この家屋倒壊等氾濫想定区域に設定されていない区域においても家屋倒壊・流出が発生する場合があります。
(4) また、家屋倒壊等氾濫想定区域は、一定の仮定を与えて算定しており、(3)の条件に加え、倒壊等する家屋は直接基礎の標準的な木造家屋を想定していること、堤防の宅地側には家屋がない更地の状態で氾濫計算していること等の理由から、この区域の境界は厳密ではなく、あくまで目安であることに留意して下さい。

2. 基本事項等

(1) 作成主体	岩手県
(2) 公表年月日	令和6年3月24日
(3) 対象となる河川及びその区間	久慈川水系長内川 県管理区間上流端 から 久慈川合流点まで
(4) 指定の前提となる降雨	長内川流域の2日間総雨量738mm
(5) 関係市町村	久慈市
(6) その他設計条件等	滝タムの操作規則等を反映したシミュレーションを行っています。

