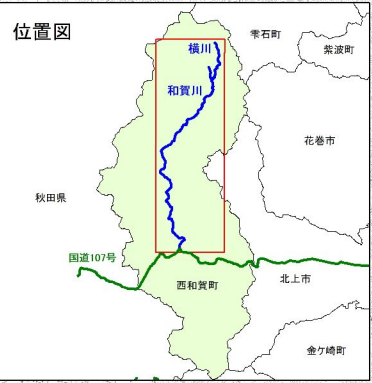
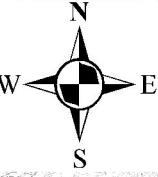
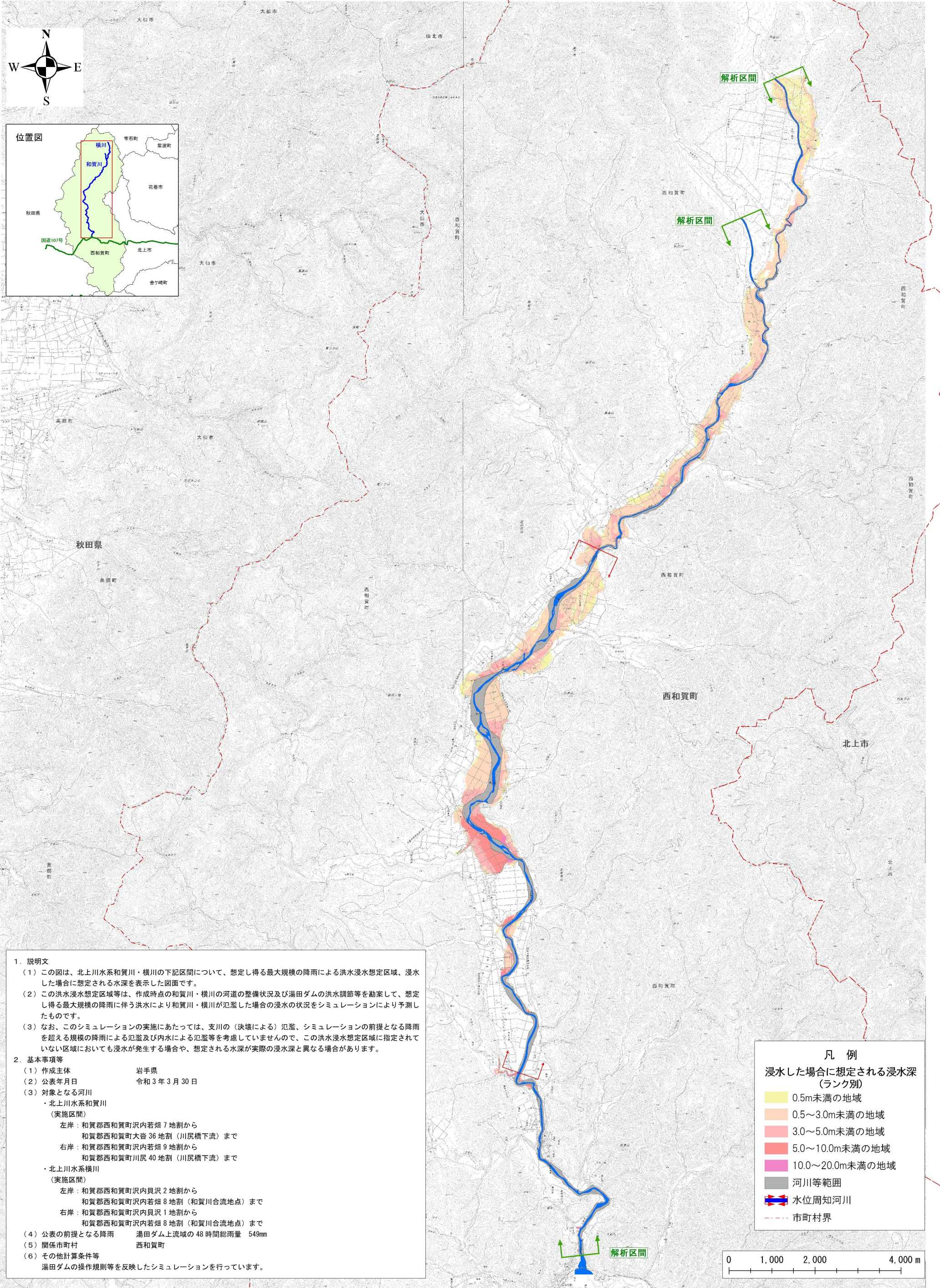


北上川水系和賀川及び横川 洪水浸水想定図（想定最大規模）

※この図面は、水防法に基づき指定された洪水浸水想定区域に加え、より広域な浸水の危険性を示すものです。



1. 説明文

(1) この図は、北上川水系和賀川・横川の下記区間について、想定し得る最大規模の降雨による洪水浸水想定区域、浸水した場合に想定される水深を表示した図面です。

(2) この洪水浸水想定区域等は、作成時点の和賀川・横川の河道の整備状況及び湯田ダムの洪水調節等を勘案して、想定し得る最大規模の降雨に伴う洪水により和賀川・横川が氾濫した場合の浸水の状況をシミュレーションにより予測したものです。

(3) なお、このシミュレーションの実施にあたっては、支川の（決壊による）氾濫、シミュレーションの前提となる降雨を超える規模の降雨による氾濫及び内水による氾濫等を考慮していませんので、この洪水浸水想定区域に指定されていない区域においても浸水が発生する場合や、想定される水深が実際の浸水深と異なる場合があります。

2. 基本事項等

(1) 作成主体 岩手県

(2) 公表年月日 令和3年3月30日

(3) 対象となる河川

- ・北上川水系和賀川（実施区間）
 - 左岸：和賀郡西和賀町沢内若畑7地割から和賀郡西和賀町大谷36地割（川尻橋下流）まで
 - 右岸：和賀郡西和賀町沢内若畑9地割から和賀郡西和賀町川尻40地割（川尻橋下流）まで
- ・北上川水系横川（実施区間）
 - 左岸：和賀郡西和賀町沢内貝沢2地割から和賀郡西和賀町沢内若畑8地割（和賀川合流地点）まで
 - 右岸：和賀郡西和賀町沢内貝沢1地割から和賀郡西和賀町沢内若畑8地割（和賀川合流地点）まで

(4) 公表の前提となる降雨 湯田ダム上流域の48時間総雨量 549mm

(5) 関係市町村 西和賀町

(6) その他計算条件等 湯田ダムの操作規則等を反映したシミュレーションを行っています。

凡例

浸水した場合に想定される浸水深（ランク別）

0.5m未満の地域
0.5～3.0m未満の地域
3.0～5.0m未満の地域
5.0～10.0m未満の地域
10.0～20.0m未満の地域
河川等範囲
水位周知河川
市町村界

