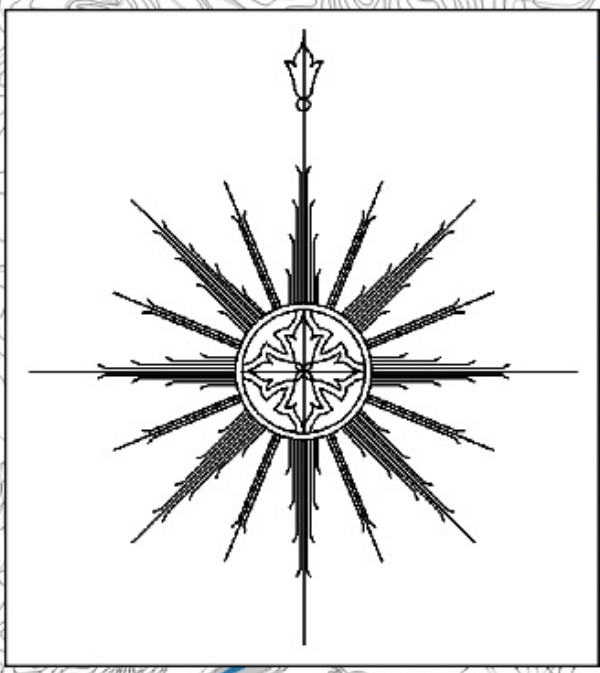


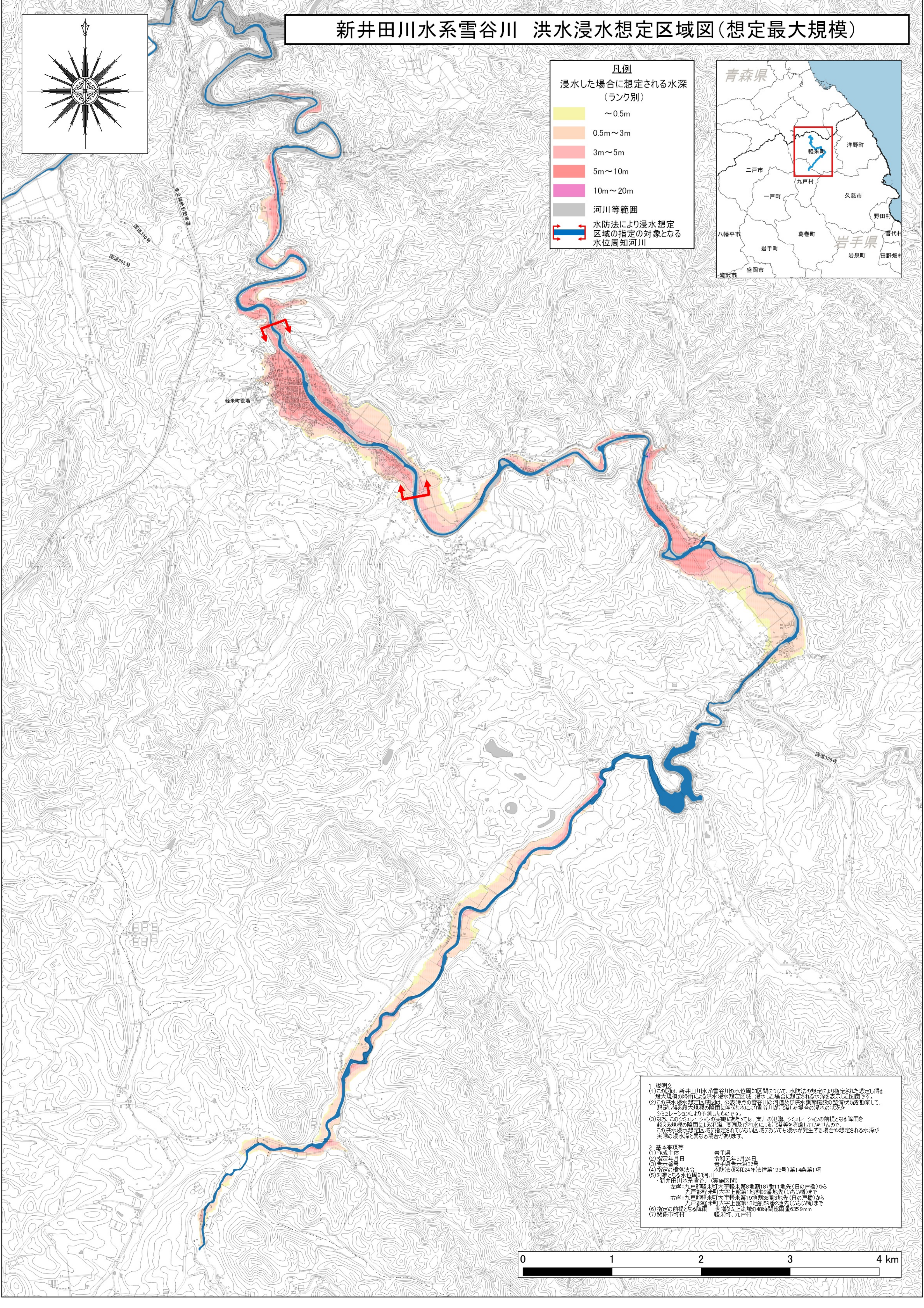
新井田川水系雪谷川 洪水浸水想定区域図(想定最大規模)



凡例

浸水した場合に想定される水深
(ランク別)

~0.5m
0.5m~3m
3m~5m
5m~10m
10m~20m
河川等範囲
水防法により浸水想定区域の指定の対象となる水位周知河川



1 説明文
 (1) この図は、新井田川水系雪谷川の水位周知区域について、水防法の規定により指定された想定し得る最大規模の降雨による洪水浸水想定区域、浸水した場合に想定される水深を表示した図面です。
 (2) この洪水浸水想定区域は、豪雨時の雪谷川の河及び洪水調節施設の整備状況を勘案して、想定し得る最大規模の降雨に伴う洪水により雪谷川が氾濫した場合の浸水の状況をシミュレーションにより予測したものです。
 (3) なお、このシミュレーションの実施にあたっては、支川の氾濫シミュレーションの前提となる降雨を越える規模の降雨による氾濫、高潮及び河川に氾濫等を考慮していませんので、この洪水浸水想定区域に指定されていない区域においても浸水が発生する場合があります。また、実際の浸水深と異なる場合があります。

2 基本事項等
 (1) 作成主体 岩手県
 (2) 指定年月日 令和元年5月24日
 (3) 告示番号 岩手県告示第36号
 (4) 指定の根拠法令 水防法(昭和24年法律第193号)第14条第1項
 (5) 指定となる水位周知河川 新井田川水系雪谷川(実施区域)
 左岸:九戸郡軽米町大字軽米第6地割107番11地先(日の戸橋)から九戸郡軽米町大字上落第1地割92番地先(しほい橋)まで
 右岸:九戸郡軽米町大字軽米第13地割55番3地先(日の戸橋)から九戸郡軽米町大字上落第13地割59番2地先(しほい橋)まで
 (6) 指定の前提となる降雨 世増ダム上流域の48時間総雨量635.9mm
 (7) 関係市町村 軽米町、九戸村

