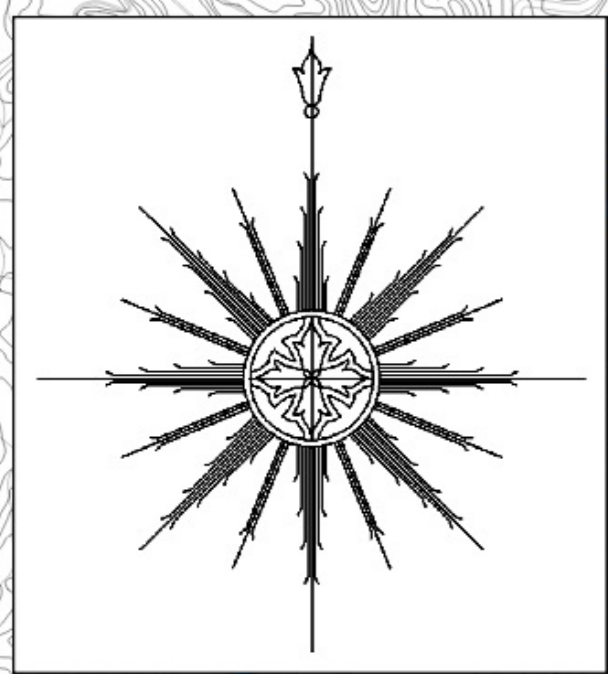
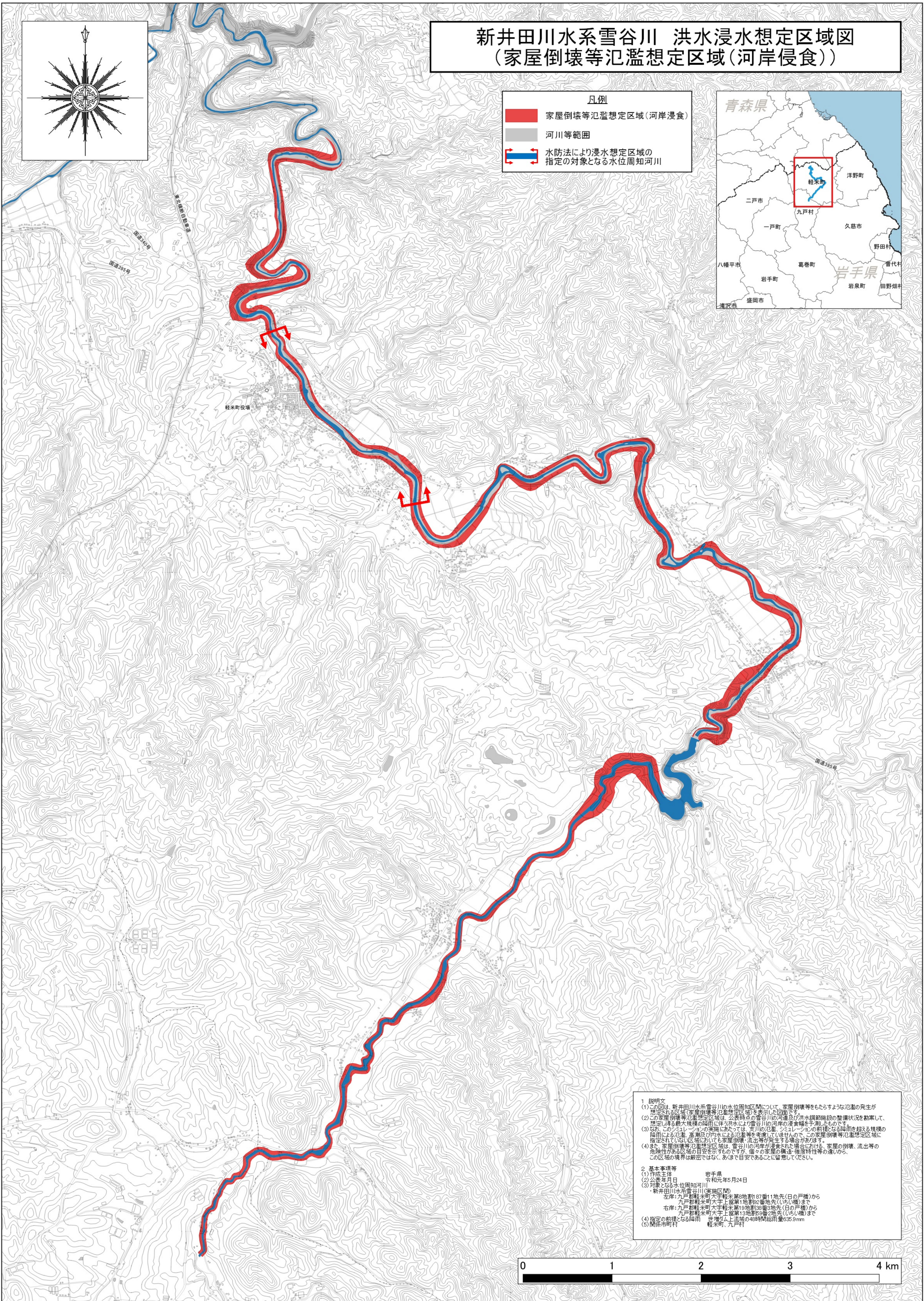


新井田川水系雪谷川 洪水浸水想定区域図 (家屋倒壊等氾濫想定区域(河岸侵食))



凡例

- 家屋倒壊等氾濫想定区域(河岸侵食)
- 河川等範囲
- 水防法により浸水想定区域の指定の対象となる水位周知河川



1 説明文
 (1) この図は、新井田川水系雪谷川の水位周知区間について、家屋倒壊等をめたらすような氾濫の発生が想定される区域(家屋倒壊等氾濫想定区域)を表示した図面です。
 (2) この家屋倒壊等氾濫想定区域は、公表時の雪谷川の河道及び治水調節施設の整備状況を勘案して、想定しうる最大規模の降雨に基づく水位周知区間の河川の浸水幅を予測したものです。
 (3) なお、このシミュレーションの実施にあたっては、天川の氾濫、シミュレーションの前段となる降雨を超える規模の降雨による氾濫、高潮及び内水による氾濫等を考慮していませんので、この家屋倒壊等氾濫想定区域に指定されていない区域においても家屋倒壊・流出等が発生する場合があります。
 (4) また、家屋倒壊等氾濫想定区域は、雪谷川の河岸が急峻な場合における、家屋の倒壊・流出等の危険性がある区域の目安を示すもので、個々の家屋の構造・強度特性等の違いから、この区域の境界は厳密ではなく、あくまで目安であることに留意してください。

2 基本事項等
 (1) 作成主体 岩手県
 (2) 公表年月日 令和元年5月24日
 (3) 対象となる水位周知河川
 ・新井田川水系雪谷川(実施区間)
 左岸：九戸郡軽米町大字軽米第8地割117番11地先(日の戸橋)から九戸郡軽米町大字上釜第1地割28番地先(いし橋)まで
 右岸：九戸郡軽米町大字軽米第19地割38番3地先(日の戸橋)から九戸郡軽米町大字上釜第13地割3番2地先(いし橋)まで
 (4) 指定の前段となる降雨 世帯別土留りの48時間総雨量635.9mm
 (5) 関係市町村 軽米町、九戸村

