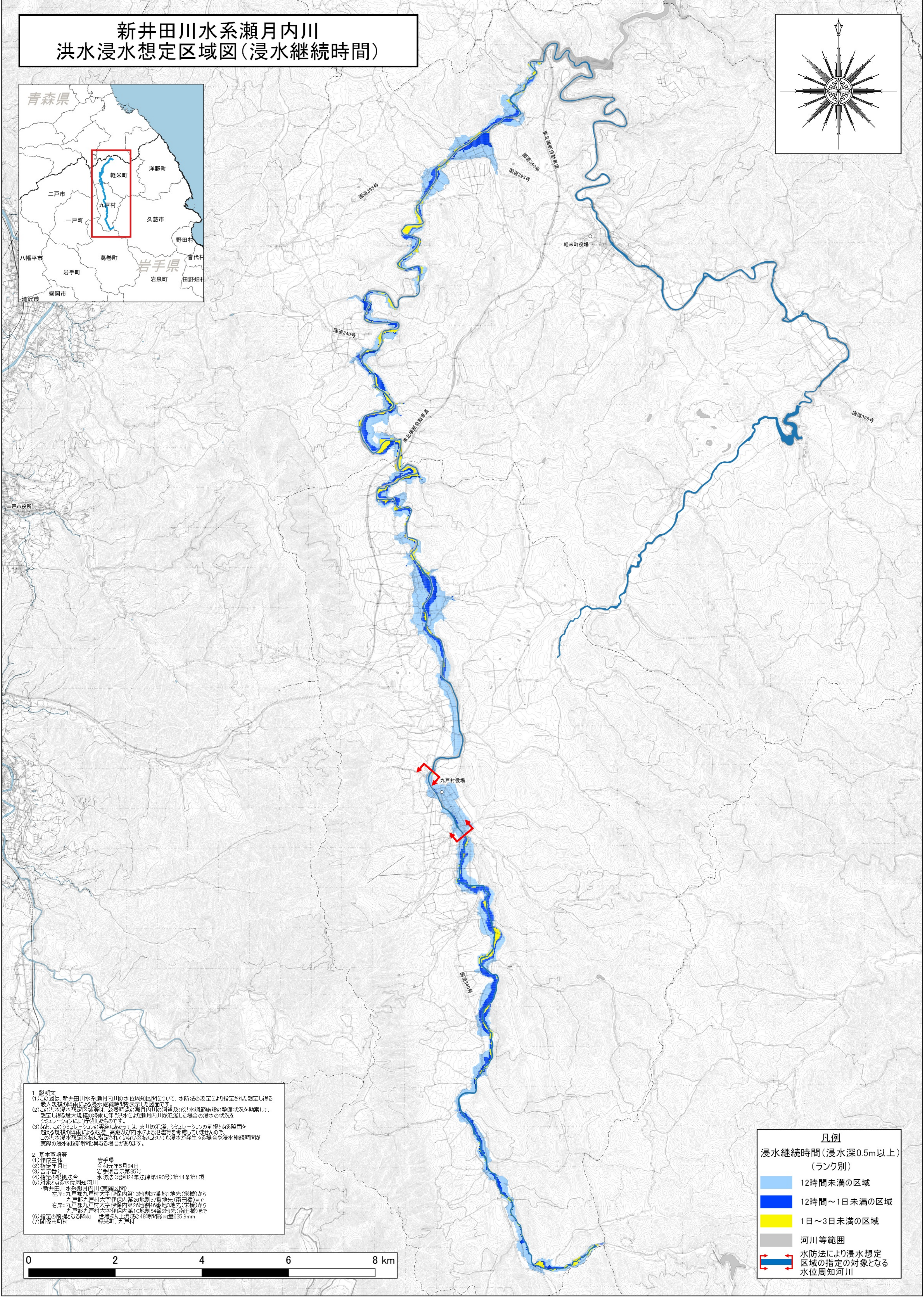
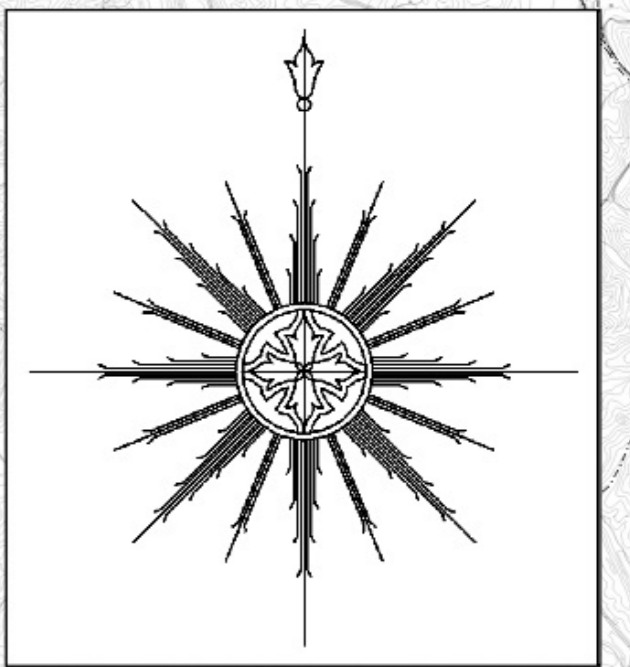


新井田川水系瀬月内川 洪水浸水想定区域図(浸水継続時間)



1 説明文
 (1)この図は、新井田川水系瀬月内川の水位周知区間について、水防法の規定により指定された想定し得る最大規模の降雨による浸水継続時間を表示した図面です。
 (2)この洪水浸水想定区域は、公定する瀬月内川の河道及び洪水調節施設の整備状況を勘案して、想定し得る最大規模の降雨に伴う洪水により瀬月内川が氾濫した場合の浸水の状況をシミュレーションにより予測したものです。
 (3)なお、このシミュレーションの実施にあたっては、支川の氾濫、シミュレーションの前提となる降雨を越える規模の降雨による氾濫、高潮及び内水による氾濫等を考慮していませんので、この洪水浸水想定区域に指定されていない区域においても浸水が発生する場合や浸水継続時間が実際の浸水継続時間と異なる場合があります。

2 基本事項等
 (1)作成主体 岩手県
 (2)指定年月日 令和元年5月24日
 (3)告示番号 岩手県告示第35号
 (4)指定の根拠法令 水防法(昭和24年法律第193号)第14条第1項
 (5)対象となる水位周知河川
 ・新井田川水系瀬月内川(実施区間)
 左岸:九戸郡九戸村大字伊保内第13地割37番地1地先(宋橋)から九戸郡九戸村大字伊保内第26地割57番地先(南田橋)まで
 右岸:九戸郡九戸村大字伊保内第23地割46番地3地先(宋橋)から九戸郡九戸村大字伊保内第10地割54番地2地先(南田橋)まで
 (6)指定の前提となる降雨 世増ダム上流域の48時間総雨量635.9mm
 (7)関係市町村 軽米町、九戸村

凡例	
浸水継続時間(浸水深0.5m以上) (ランク別)	
	12時間未満の区域
	12時間～1日未満の区域
	1日～3日未満の区域
	河川等範囲
	水防法により浸水想定区域の指定の対象となる水位周知河川

