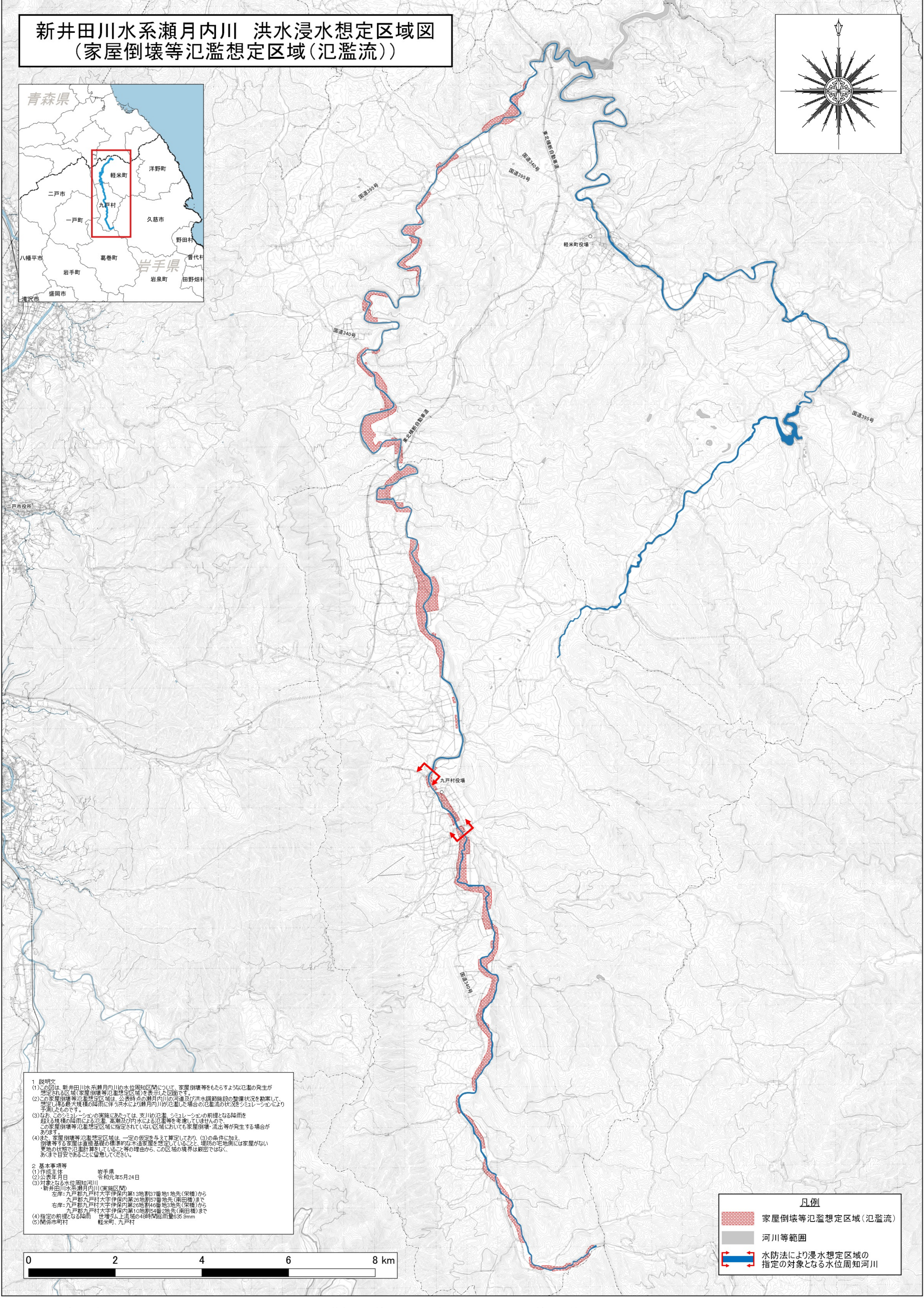
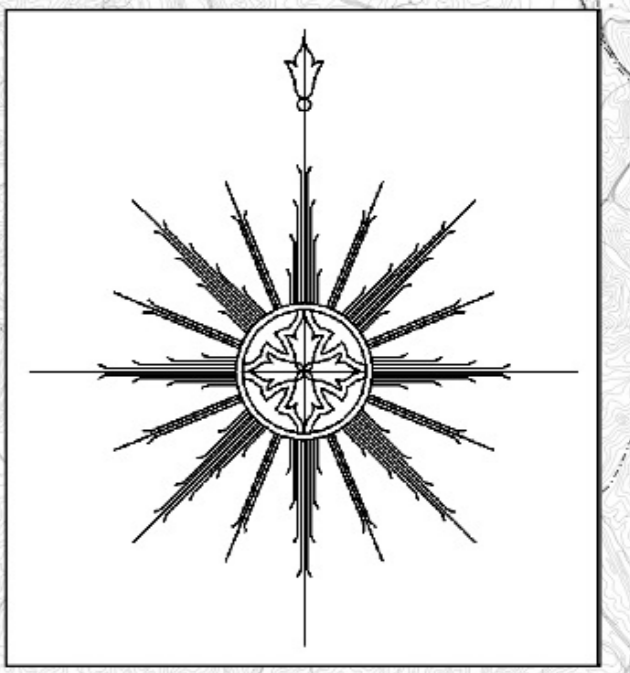


新井田川水系瀬月内川 洪水浸水想定区域図 (家屋倒壊等氾濫想定区域(氾濫流))



1 説明文
 (1)この図は、新井田川水系瀬月内川の水位周知区間について、家屋倒壊等をもたらすような氾濫の発生が想定される区域(家屋倒壊等氾濫想定区域)を表示した図面です。
 (2)この家屋倒壊等氾濫想定区域は、公表時点の瀬月内川の河道及び洪水調節施設の整備状況を勘案して、想定し得る最大規模の降雨に伴う洪水により瀬月内川が氾濫した場合の氾濫流の状況をシミュレーションにより予測したものです。
 (3)なお、このシミュレーションの実施にあたっては、支川の氾濫、シミュレーションの前提となる降雨を超越する規模の降雨による氾濫、高潮及び内水による氾濫等を考慮していませんので、この家屋倒壊等氾濫想定区域に指定されていない区域においても家屋倒壊・流出等が発生する場合があります。
 (4)また、家屋倒壊等氾濫想定区域は、一定の仮定を与えて算定しており、(3)の条件に加え、倒壊等する家屋は直接基礎の標準的な木造家屋を想定していること、堤防の宅地側には家屋がない東地の状態で氾濫計算をしていること等の理由から、この区域の境界は厳密ではなく、あくまで目安であることを留意してください。

2 基本事項等
 (1)作成主体 岩手県
 (2)公表年月日 令和元年5月24日
 (3)対象となる水位周知区間
 ・新井田川水系瀬月内川(実施区間)
 左岸:九戸郡九戸村大字伊保内第13地割17番地1地先(栄橋)から九戸郡九戸村大字伊保内第26地割17番地先(南田橋)まで
 右岸:九戸郡九戸村大字伊保内第23地割46番地3地先(栄橋)から九戸郡九戸村大字伊保内第10地割14番2地先(南田橋)まで
 (4)指定の前提となる降雨 世増ダム上流域の48時間総降雨量635.9mm
 (5)関係市町村 軽米町、九戸村

凡例	
	家屋倒壊等氾濫想定区域(氾濫流)
	河川等範囲
	水防法により浸水想定区域の指定の対象となる水位周知河川

