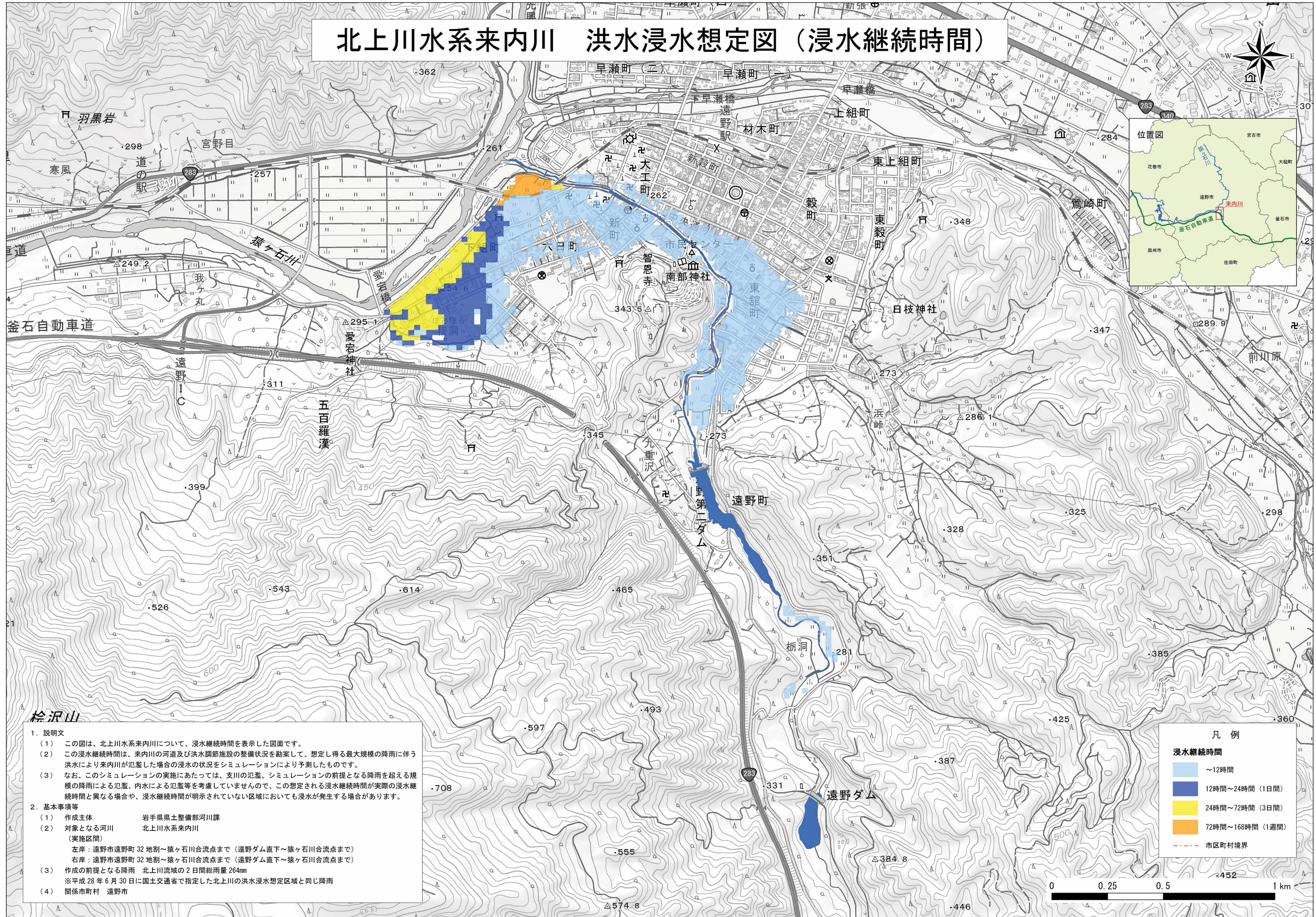


北上川水系来内川 洪水浸水想定図（浸水継続時間）



1. 説明文

(1) この図は、北上川水系来内川について、浸水継続時間を表示した図面です。

(2) この浸水継続時間は、来内川の河道及び洪水調節施設の整備状況を勘案して、想定し得る最大規模の降雨に伴う洪水により来内川が氾濫した場合の浸水の状況をシミュレーションにより予測したものです。

(3) なお、このシミュレーションの実施にあたっては、支川の氾濫、シミュレーションの前提となる降雨を超える規模の降雨による氾濫、内水による氾濫等を考慮していませんので、この想定される浸水継続時間が実際の浸水継続時間と異なる場合や、浸水継続時間が明示されていない区域においても浸水が発生する場合があります。

2. 基本事項等

(1) 作成主体 岩手県土整備部河川課

(2) 対象となる河川 北上川水系来内川
(実施区間)
左岸：遠野市遠野町 32 地割～猿ヶ石川合流点まで（遠野ダム直下～猿ヶ石川合流点まで）
右岸：遠野市遠野町 32 地割～猿ヶ石川合流点まで（遠野ダム直下～猿ヶ石川合流点まで）

(3) 作成の前提となる降雨 北上川流域の 2 日間総雨量 264mm
※平成 28 年 6 月 30 日に国土交通省で指定した北上川の洪水浸水想定区域と同じ降雨

(4) 関係市町村 遠野市

凡例

~12時間
12時間~24時間（1日間）
24時間~72時間（3日間）
72時間~168時間（1週間）
----- 市区町村境界