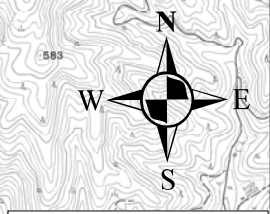
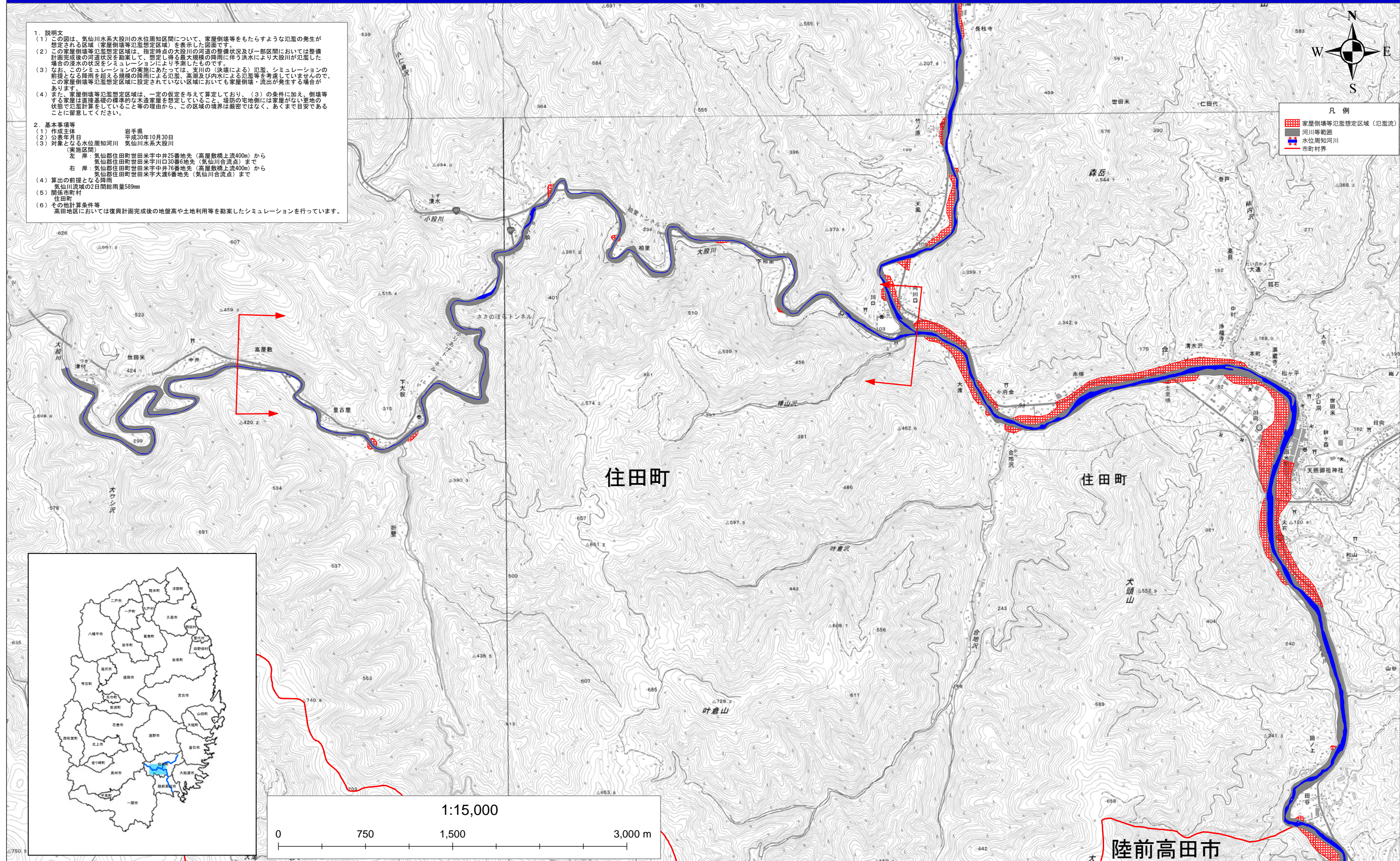


気仙川水系大股川浸水想定区域図(家屋倒壊等氾濫想定区域(氾濫流))

1. 説明文
- (1) この図は、気仙川水系大股川の水位周知区間について、家屋倒壊等をもたらすような氾濫の発生が想定される区域(家屋倒壊等氾濫想定区域)を表示した図面です。
 - (2) この家屋倒壊等氾濫想定区域は、指定時点の大股川の河道の整備状況及び一部区間においては整備計画完成後の河道状況を勘案して、想定される最大規模の降雨に伴う洪水により大股川が氾濫した場合の浸水の状況をシミュレーションにより予測したものです。
 - (3) なお、このシミュレーションの実施にあたっては、支流の(決壊による)氾濫、シミュレーションの前提となる降雨を超える規模の降雨による氾濫、高潮及び内水による氾濫等を考慮していませんので、この家屋倒壊等氾濫想定区域に設定されていない区域においても家屋倒壊・流出が発生する場合があります。
 - (4) また、家屋倒壊等氾濫想定区域は、一定の仮定を与えて算定しており、(3)の条件に加え、倒壊等する家屋は直接基礎の標準的な木造家屋を想定していること、地盤の宅地には家屋がない道地の状態で氾濫計算をしていること等の理由から、この区域の境界は厳密ではなく、あくまで目安であることに留意してください。
2. 基本事項等
- (1) 作成主体 岩手県
 - (2) 公表年月日 平成30年10月30日
 - (3) 対象となる水位周知河川 気仙川水系大股川(実施区間)
左岸：気仙郡住田町世田米字中井25番地先(高屋敷橋上流400m)から気仙郡住田町世田米字川口30番6地先(気仙川合流点)まで
右岸：気仙郡住田町世田米字中井76番地先(高屋敷橋上流400m)から気仙郡住田町世田米字大渡6番地先(気仙川合流点)まで
 - (4) 算出の前提となる降雨 気仙川流域の2日間総雨量589mm
 - (5) 関係市町村 住田町
 - (6) その他計算条件等 高田地区においては復興計画完成後の地盤高や土地利用等を勘案したシミュレーションを行っています。



- 凡例
- 家屋倒壊等氾濫想定区域(氾濫流)
 - 河川等範囲
 - 水位周知河川
 - 市町村界



この地図は、国土地理院長の承認を得て、同院発行の電子地形図25,000を複製したものである。(承認番号 平30情標、第76号)