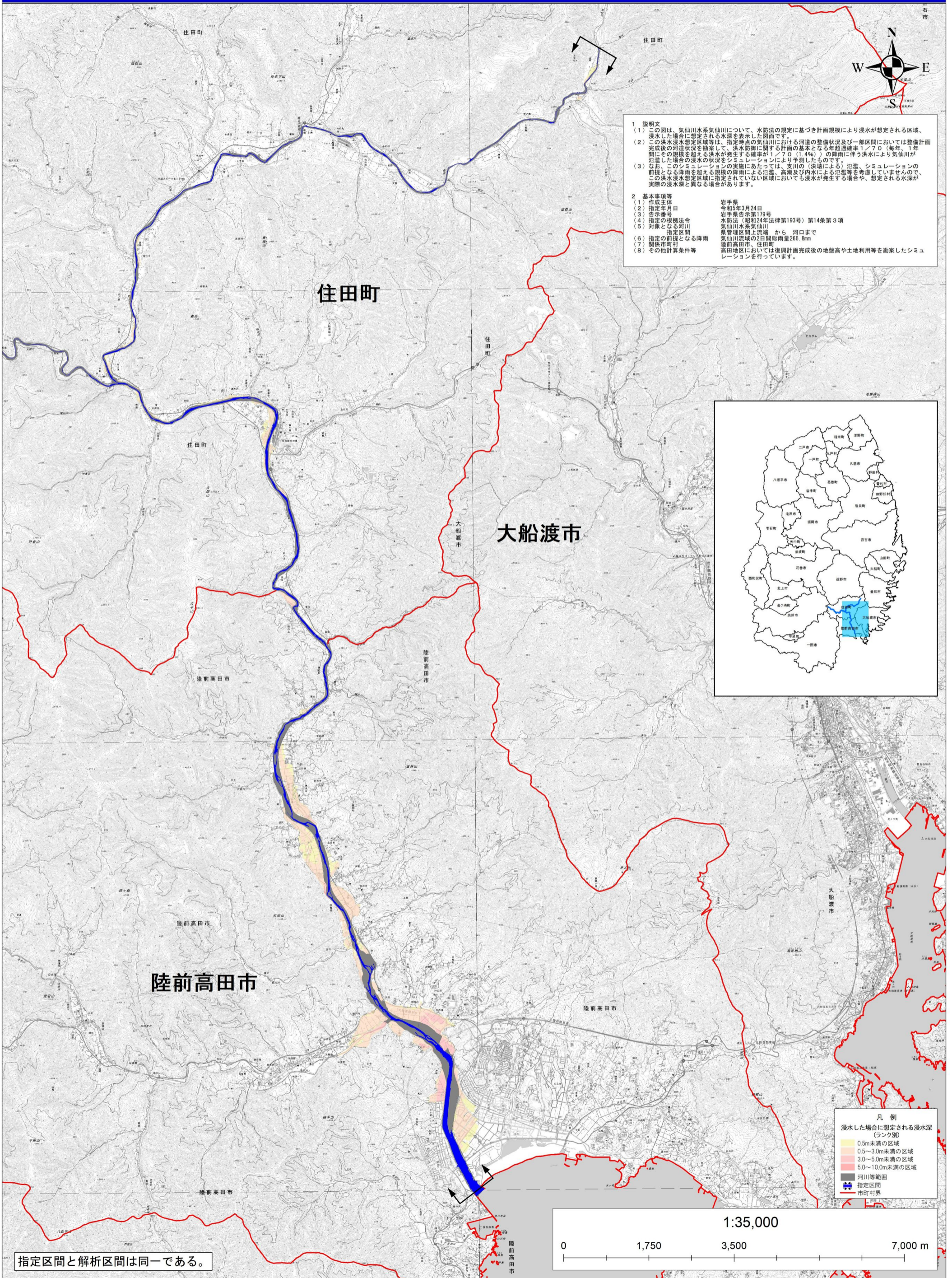


気仙川水系気仙川浸水想定区域図(計画規模)



1 説明文

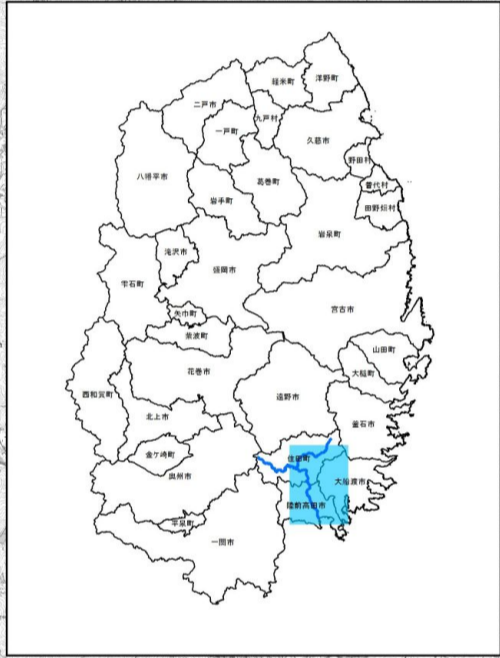
(1) この図は、気仙川水系気仙川について、水防法の規定に基づき計画規模により浸水が想定される区域、浸水した場合に想定される水深を表示した図面です。

(2) この洪水浸水想定区域等は、指定時点の気仙川における河道の整備状況及び一部区間においては整備計画完成後の可成状況を勘案して、洪水防衛に関する計画の基本となる年超過確率1/70(毎年、1年間にその規模を超える洪水が発生する確率が1/70(1.4%))の降雨に伴う洪水により気仙川が氾濫した場合の浸水の状況をシミュレーションにより予測したものです。

(3) なお、このシミュレーションの実施にあたっては、支川の(決壊による)氾濫、シミュレーションの前提となる降雨を超える規模の降雨による氾濫、高潮及び内水による氾濫等を考慮していませんので、この洪水浸水想定区域に指定されていない区域においても浸水が発生する場合や、想定される水深が実際の浸水深と異なる場合があります。

2 基本事項等

(1) 作成主体	岩手県
(2) 指定年月日	令和5年3月24日
(3) 告示番号	岩手県告示第179号
(4) 指定の根拠法令	水防法(昭和24年法律第193号)第14条第3項
(5) 対象となる河川	気仙川水系気仙川
(6) 指定区間	県管理区間上流端 から 河口まで
(7) 指定の前提となる降雨	気仙川流域の2日間総雨量266.8mm
(8) 関係市町村等	陸前高田市、住田町
(9) その他計算条件等	高田地区においては復興計画完成後の地盤高や土地利用等を勘案したシミュレーションを行っています。



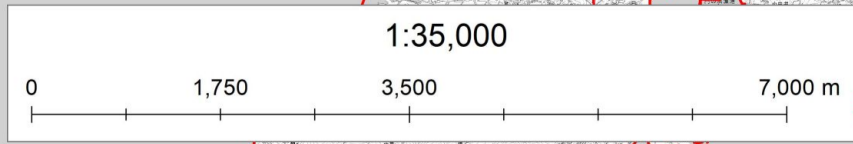
凡例

浸水した場合に想定される浸水深(ランク別)

- 0.5m未満の区域
- 0.5~3.0m未満の区域
- 3.0~5.0m未満の区域
- 5.0~10.0m未満の区域

河川等範囲
指定区間
市町村界

指定区間と解析区間は同一である。



※浸水深データ作成に当たって陸前高田市の都市計画を考慮し計算したため、気仙川河口付近には陸前高田市提供の都市計画道路データを表示している。

この地図は、国土地理院長の承認を得て、同院発行の電子地形図25,000を複製したものである。(承認番号 平30情複、第76号)