

資料6 県営災害公営住宅団地別データ

宮古市	県営八木沢第2アパート	やぎさわだいに
-----	-------------	---------

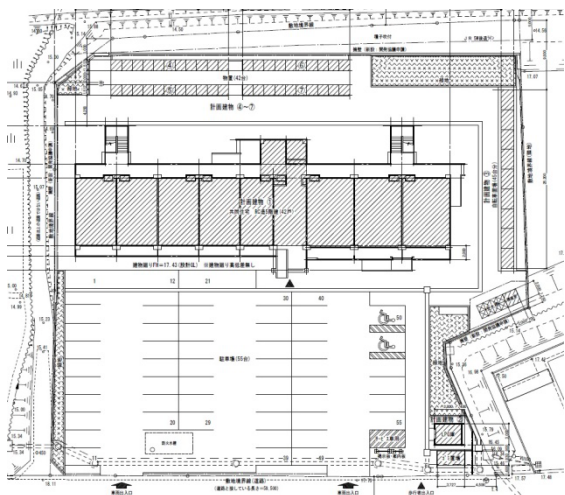
外観



室内（DK 車椅子対応）



配置図



平面図



所在地	宮古市八木沢第6地割90番地
構造・建て方・戸数	RC造5階・共同住宅・42戸
集会所整備	1階
整備手法	直接建設
建設工期/入居開始日	H26.3.26~H27.10.27 / H27.12.4
設計者	(株)高橋建築設計事務所
施工者	(株)佐賀建設
特徴、配慮した点等	建物は利用者の動線短縮を考慮し、センターコア式（エレベーターを建物中央に設置）としている。屋根のメンテナンス（維持管理）のため、専用の屋外階段を設置した。

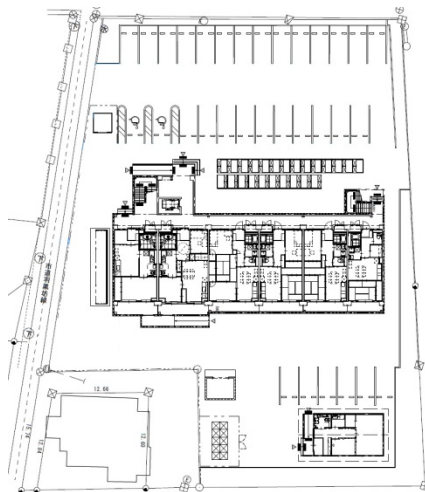
外観



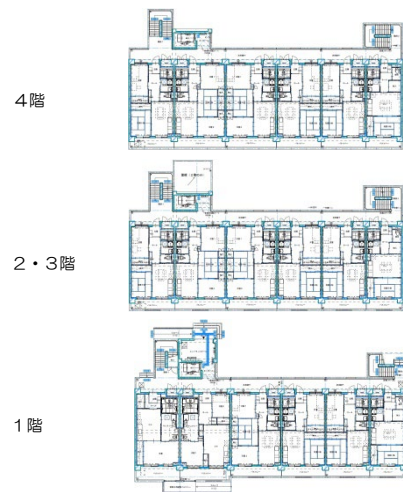
室内（バリアフリー設備）



配置図



平面図



所在地	宮古市上鼻二丁目6番
構造・建て方・戸数	RC造4階・共同住宅・24戸
集会所・LSA整備	別棟
整備手法	直接建設
建設工期/入居開始日	H26.7.8~H27.7.15 / H27.8.7
設計者	(株)平野組
施工者	(株)平野組
特徴、配慮した点等	全24戸のうち2戸は車椅子使用者のためのバリアフリータイプとなっている。敷地は住宅や幼稚園が近接しており、建設にあたり周辺への影響にも十分配慮して進められた。

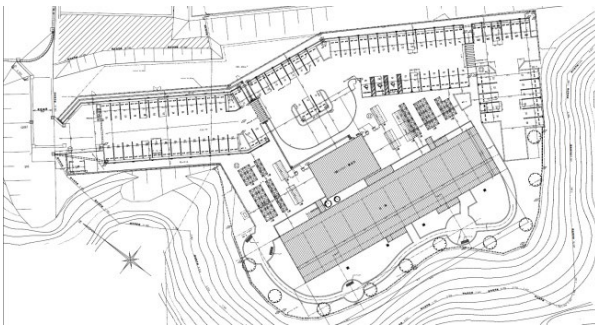
外観



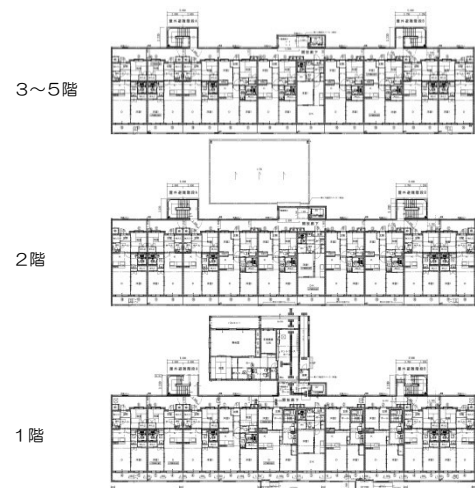
室内



配置図



平面図



所在地	宮古市佐原一丁目2番52
構造・建て方・戸数	RC造5階・共同住宅・50戸
集会所・LSA整備	別棟
整備手法	敷地提案型買収
建設工期/入居開始日	H26.5.8~H27.2.25 / H27.3.18
設計者	(株)渡辺設計事務所
施工者	(株)タカヤ
特徴、配慮した点等	敷地形状に沿った配置とし、ビューパティオと一体となった回遊可能な散策路を設け、眺望を楽しめるよう計画した。集会場を併設し、住民の積極的な交流を促している。

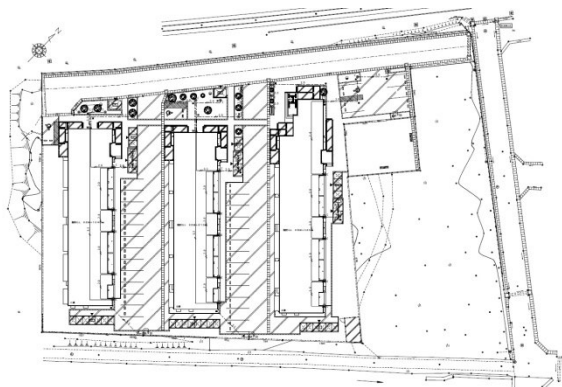
外観



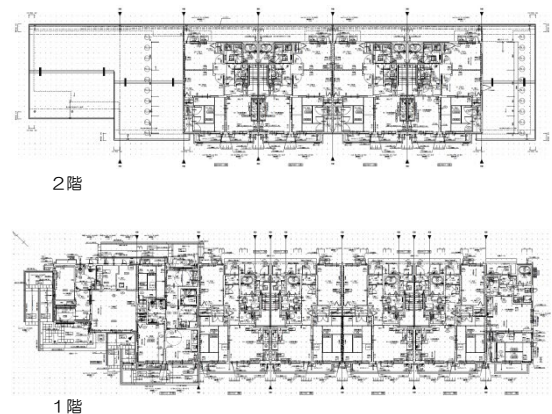
室内



配置図



平面図 (A棟)



所在地	宮古市磯鶏第6地割
構造・建て方・戸数	S造2階・長屋・30戸
集会所・LSA整備	A棟1階
整備手法	敷地提案型買取
建設工期/入居開始日	H26.10.9~H27.3.31 / H27.4.24
設計者	(株)武田菱設計
施工者	積水ハウス(株)
特徴、配慮した点等	動線を考慮し2階建て長屋形式とした。一定の隣棟間隔は、プライバシーや風の流れを考慮しており、水平を強調した切妻屋根、蔵をイメージした白・黒の外壁色で街並み形成に配慮した。型式認定の採用により短期間施工を実現している。

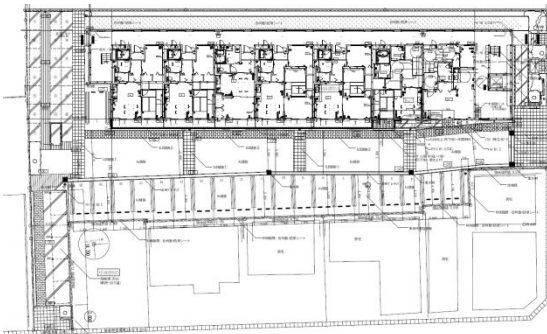
外観



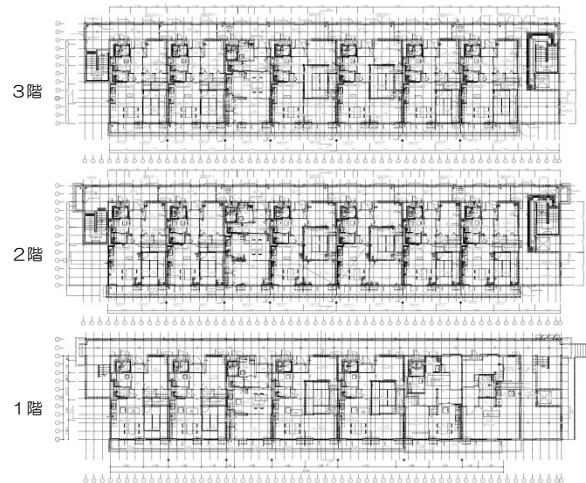
室内



配置図



平面図



所在地	宮古市宮町二丁目2番1
構造・建て方・戸数	S造3階・共同住宅・20戸
集会所・LSA整備	1階
整備手法	敷地提案型買取
建設工期/入居開始日	H26.8.29~H27.3.25 / H27.3.27
設計者	(株)赤沼設計
施工者	大和ハウス工業(株)、陸中建設(株)
特徴、配慮した点等	限られた土地を有効利用するため、建物本体、戸数分の物置、駐車場、屋根付駐輪場を効率よく配置しながら、居住者や近隣住民の憩いの場となるようベンチや植栽等を設置した。また外壁や外構素材は、周囲の街並景観になじむ色調を選定した。

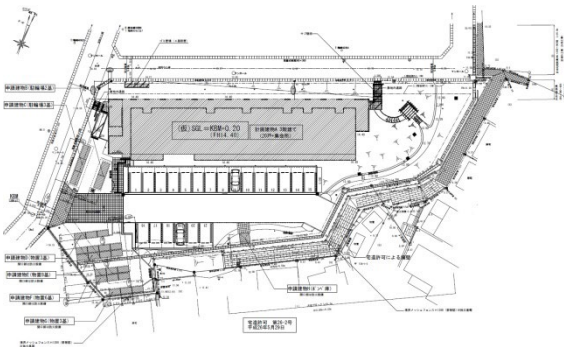
外観



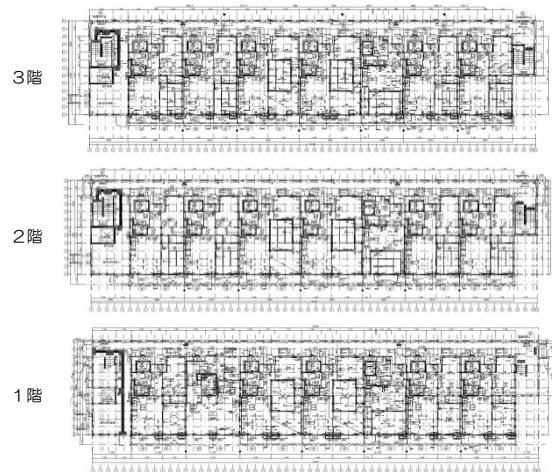
外観



配置図



平面図



所在地	宮古市鴨崎町1番
構造・建て方・戸数	S造3階・共同住宅・20戸
集会所・LSA整備	1階
整備手法	敷地提案型買取
建設工期/入居開始日	H27.4.9~H27.9.30 / H27.10.29
設計者	(株)赤沼設計
施工者	大和ハウス工業(株)、陸中建設(株)
特徴、配慮した点等	植栽豊かな建設前の土地のイメージを踏襲しつつ、宮古湾、浄土ヶ浜方面を望む位置に東屋と散策を楽しめる道を配置した。道路との高低差処理も土留等工作物を極力設置せず、周辺の住宅地と調和がとれるよう張り芝等で緑化に配慮した。

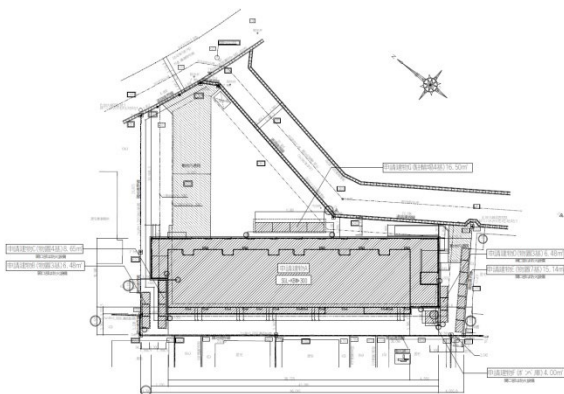
外観



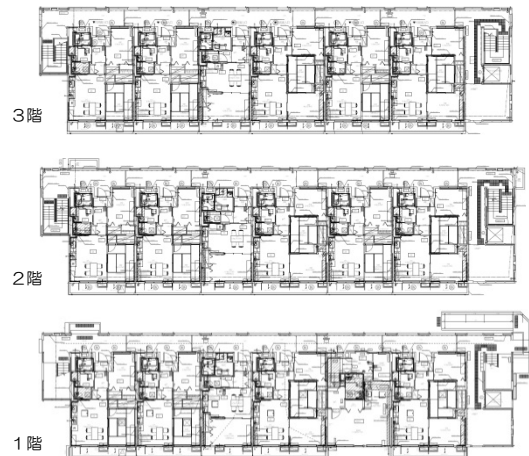
外観



配置図



平面図



所在地	宮古市実田二丁目6番
構造・建て方・戸数	S造3階・共同住宅・17戸
集会所・LSA整備	1階
整備手法	敷地提案型買取
建設工期/入居開始日	H26.12.25~H27.7.13 / H27.7.30
設計者	(株)赤沼設計
施工者	大和ハウス工業(株)、陸中建設(株)
特徴、配慮した点等	周囲の山並みや住宅地の風景になじむ外壁色、舗装色を選定した。街に潤いを与える植栽や憩いの場となるベンチは近隣住民や歩行者の方に使いやすいよう沿道際に配置。ソーラーライトやLED街灯も景観に配慮したデザインにて選定した。

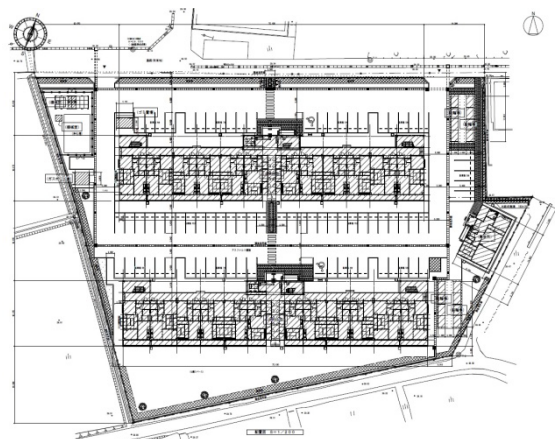
外観



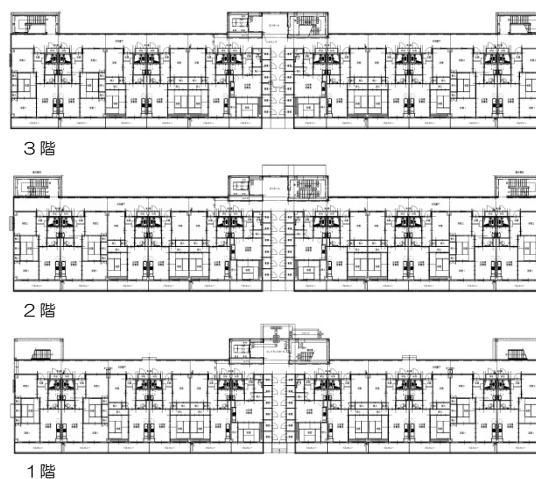
集会所



配置図



平面図



所在地	上閉伊郡山田町豊間根第3地割1番地6、2番地5
構造・建て方・戸数	S造3階・共同住宅・72戸
集会所・LSA整備	別棟・LSA未整備
整備手法	直接建設
建設工期/入居開始日	H25.7.16~H26.6.27 / H26.7.23
設計者	(株)高橋建築設計事務所
施工者	菱和建设(株)
特徴、配慮した点等	早期の住宅整備のため、鉄筋コンクリート造ではなく、工場製作品を多く使用し、現場での工期短縮が図れる鉄骨造で計画された。周囲に低層の建物が立ち並ぶ住宅地での整備のため、階高を低く抑え、景観に配慮し勾配屋根を設けた。



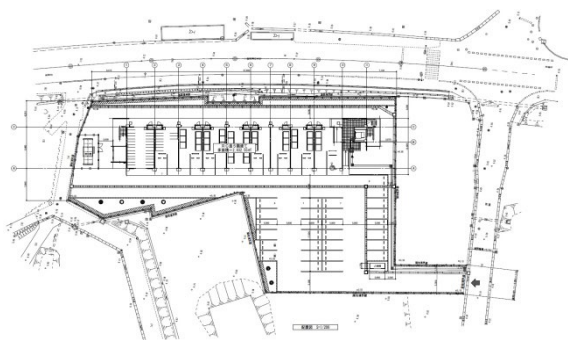
外観



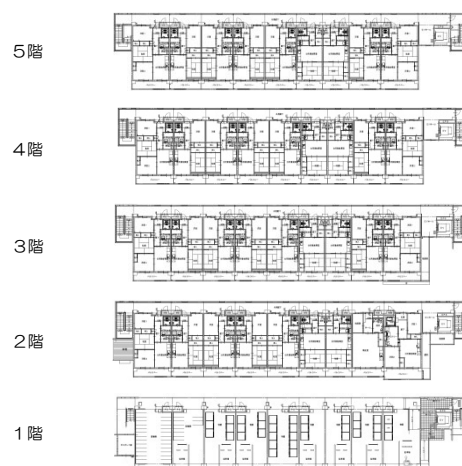
外観



配置図



平面図



所在地	上閉伊郡山田町大沢第6地割3番地9
構造・建て方・戸数	RC造5階・共同住宅・35戸
集会所・LSA整備	2階
整備手法	直接建設
建設工期/入居開始日	H26.10.25~H28.3.17 / H28.4.26
設計者	(株)高橋建築設計事務所
施工者	成和建设(株)
特徴、配慮した点等	浸水に備え住戸は2階以上へ設置。また、限られた敷地のため建物下のスペースは駐車場、自転車置場、物置スペースとして有効利用した。幹線道路(国道45号)沿いのため道路側外観は単調とならないようアクセントを設けている。

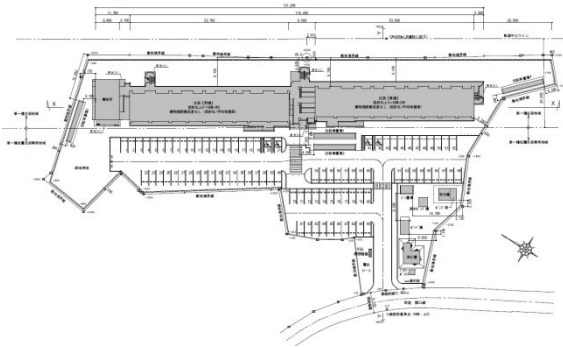
外観



室内



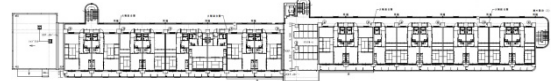
配置図



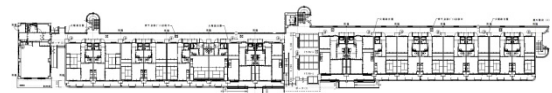
平面図



3・4階



2階



1階

所在地	上閉伊郡山田町山田第 11 地割 18 番 1
構造・建て方・戸数	RC 造 4 階・共同住宅・72 戸
集会所・LSA 整備	1 階
整備手法	直接建設
建設工期/入居開始日	H26.12.11~H28.10.26 / H28.11.18
設計者	平野建築事務所
施工者	日本住宅(株)
特徴、配慮した点等	J R 山田線（現・三陸鉄道）に隣接。排水経路が被災により不明であり、排水処理に苦慮した他、敷地に至る道の幅員等から杭長等の考慮に時間を要している。住棟にはトランクルームを各フロアーに設け、居住者の利便性を図った。

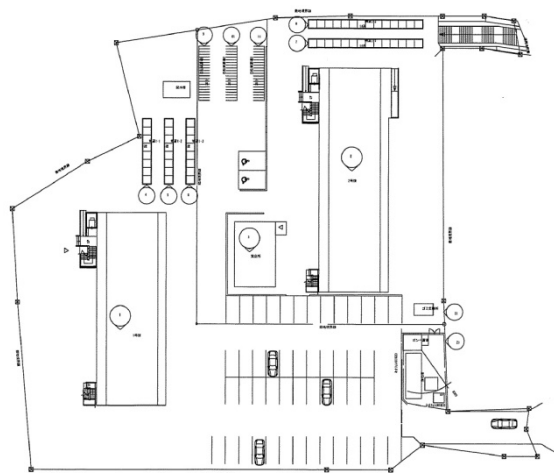
外観



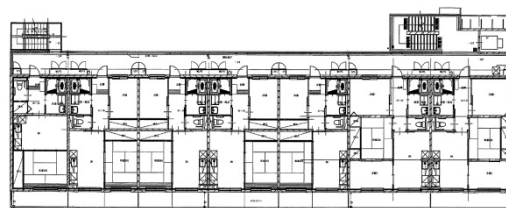
室内（集会所）



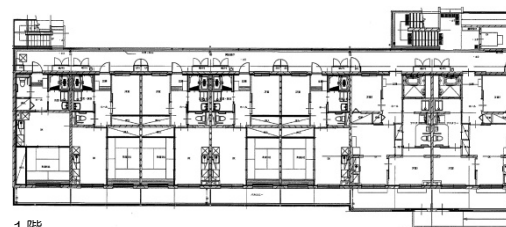
配置図



平面図（2号棟）



2～4階



1階

所在地	上閉伊郡山田町織笠第 14 地割 24 番地 3
構造・建て方・戸数	RC 造 4 階・共同住宅・52 戸
集会所・LSA 整備	別棟
整備手法	直接建設
建設工期/入居開始日	H26.10.11～H27.10.21 / H27.11.20
設計者	(株)中居敬一都市建築設計
施工者	宮城建設(株)
特徴、配慮した点等	遠くに山田湾を望む高台の敷地に、住棟 2 棟と別棟の集会所を整備した。RC 造の住棟は、工期短縮を目的として、県による災害公営住宅としては唯一「プレキャスト工法」を採用した。また、集会所は木造とし、温かみのある建物としている。

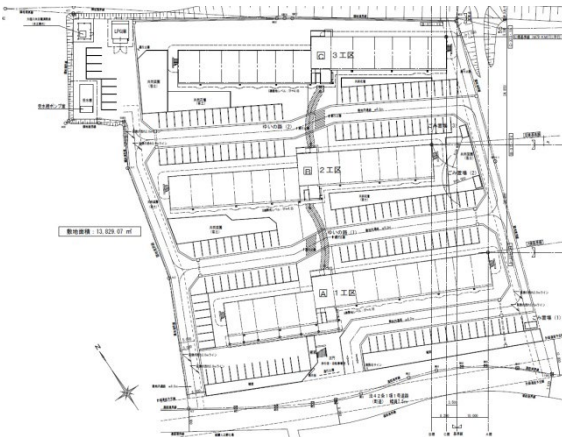
外観



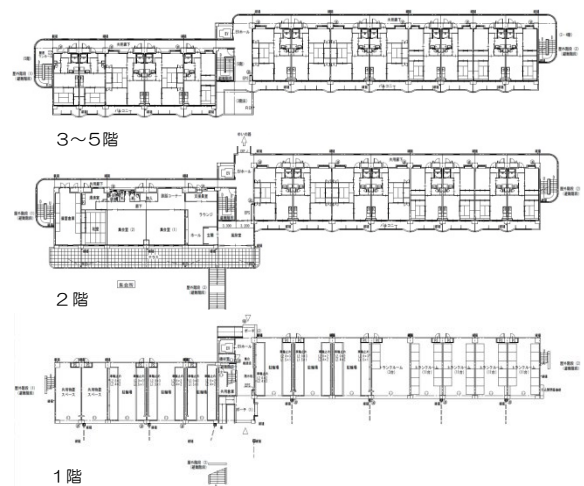
ゆいの路



配置図



平面図（1号棟）



所在地	上閉伊郡大槌町大槌第14地割142番地2、195番地、120番地9
構造・建て方・戸数	RC造5階・共同住宅・151戸
集会所・LSA整備	2階
整備手法	直接建設
建設工期/入居開始日	H25.7.16～H27.10.14 / H27.10.30
設計者	(株)久慈設計
施工者	樋下建設(株)、日本住宅(株)
特徴、配慮した点等	計画地が浸水地域に位置することから、1階を駐車場等とし、2階以上に居室を配置した。各棟の2階を高架通路「ゆいの路」にてつなぎ、集会所に直接アクセスできるようにし、コミュニティ創出と浸水時の安全な避難を確保している。

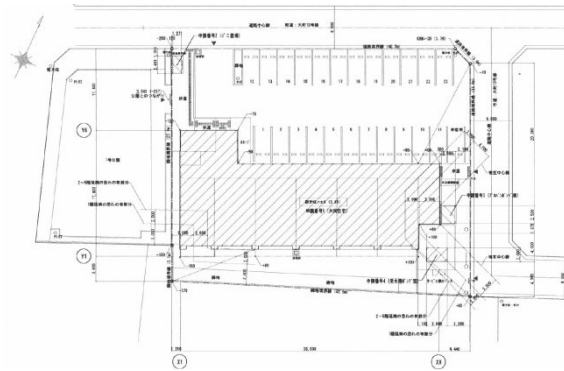
外観



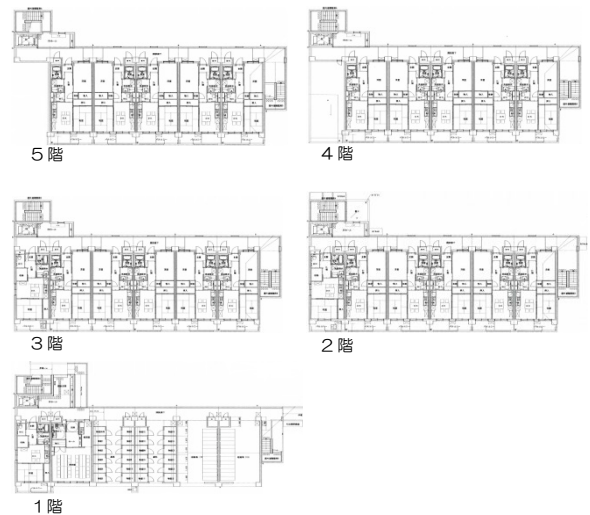
室内



配置図



平面図



所在地	上閉伊郡大槌町大町 9 番 9 号
構造・建て方・戸数	RC 造 5 階・共同住宅・23 戸
集会所・LSA 整備	1 階・LSA 未整備
整備手法	直接建設
建設工期/入居開始日	H29.9.21~H30.9.15 / H30.11.22
設計者	(株)木村設計 A・T
施工者	(株)佐賀組
特徴、配慮した点等	用地が狭く、駐車場を確保するため駐輪場と物置は 1 階に設けている。接する公園は利用者と入居者との交流が図れるよう出入りを設けた。又、公園からの圧迫感を無くすため一部を 3 階建てとした。

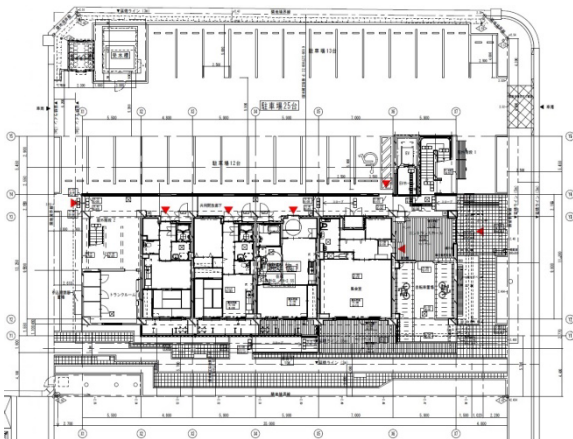
外観



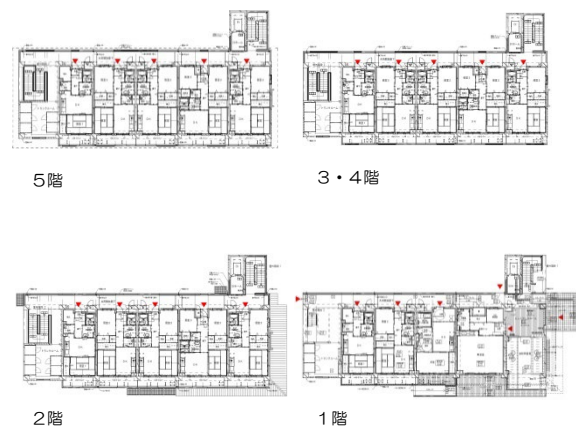
エントランス付近



配置図



平面図



所在地	上閉伊郡大槌町上町 18 番 10 号
構造・建て方・戸数	RC 造 5 階・共同住宅・23 戸
集会所・LSA 整備	1 階
整備手法	直接建設
建設工期/入居開始日	H29.3.29~H31.3.22 / R1.7.1
設計者	(株)三衡設計舎
施工者	日本住宅(株)
特徴、配慮した点等	主要道路と公園に面したエントランス入口前には、地域コミュニティの場となる木造瓦葺きの下屋（雁木）とベンチを設け、居住者以外でも、どの世代にとっても、コミュニティエリアとなるように配慮した。

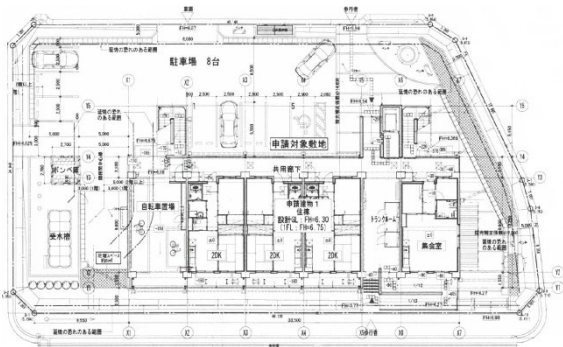
外観



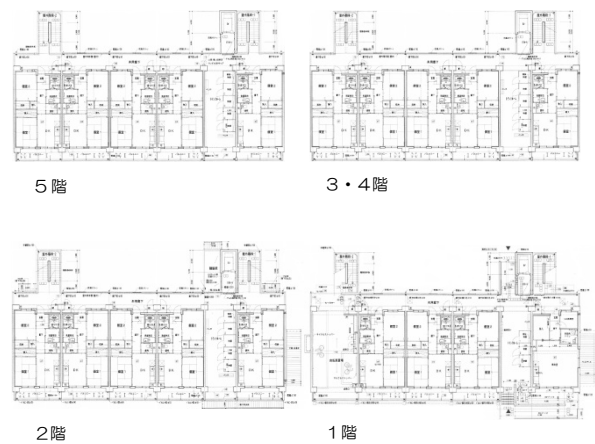
室内



配置図



平面図



所在地	上閉伊郡大槌町安渡三丁目2-5
構造・建て方・戸数	RC造5階・共同住宅・23戸
集会所・LSA整備	1階
整備手法	直接建設
建設工期/入居開始日	H29.9.15~H30.12.10 / H30.12.21
設計者	(株)三衡設計舎
施工者	日本住宅(株)
特徴、配慮した点等	敷地南東側に集会所を中心としたコミュニティ空間と、日当たりのよいウッドデッキを設け、はす向かいに計画されている公園・緑地（海に最も近い広場）と包括的なコミュニティエリアになるよう考慮した。

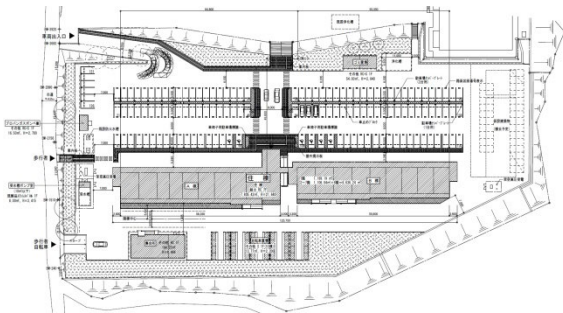
外観



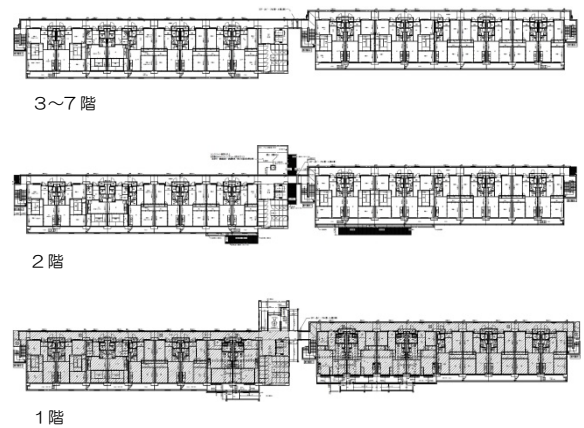
室内



配置図



平面図



所在地	釜石市大字平田第6地割1番地9
構造・建て方・戸数	RC造7階・共同住宅・126戸
集会所・LSA整備	別棟
整備手法	直接建設
建設工期/入居開始日	H24.9.13~H26.1.24 / H26.2.1
設計者	(株)三衡設計舎
施工者	(株)タカヤ・東野建設工業(株)JV、樋下建設(株)
特徴、配慮した点等	県内で最初に着手した直接建設の団地。旧県立釜石商業高校跡地を活用することで迅速な整備に努めた。戸数を確保すべく、柄ヶ沢アパートに次ぐ高層建てとなっている。



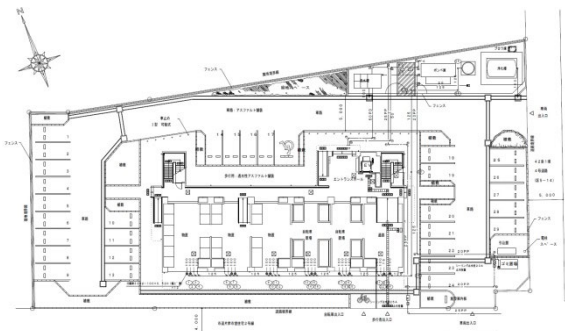
外観



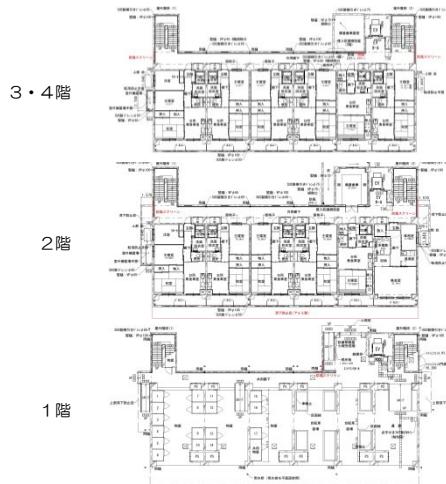
室内



配置図



平面図



所在地	釜石市片岸町第1地割11番地22
構造・建て方・戸数	RC造4階・共同住宅・17戸
集会所・LSA整備	2階
整備手法	直接建設
建設工期/入居開始日	H27.12.12~H29.2.1 / H29.2.24
設計者	平野建築事務所
施工者	樋下建設(株)
特徴、配慮した点等	設計時には周辺は造成計画段階であり全体の把握が難しく、外構設計に時間を要した。敷地は国道より低く、鶴住居川に並ぶ場所の為、1階はトランクルーム等を整備したピロティ形式とし、2階より上層階を居住フロアーとし安全性を高めた。

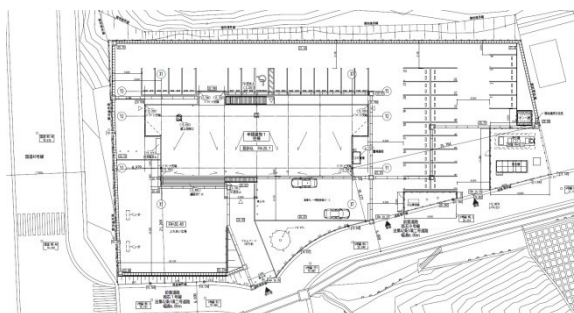
外観



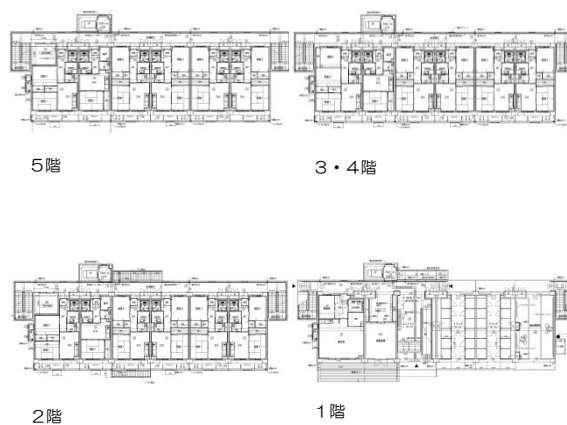
外観



配置図



平面図



所在地	釜石市両石町第2地割58-1
構造・建て方・戸数	RC造5階・共同住宅・24戸
集会所・LSA整備	1階
整備手法	直接建設
建設工期/入居開始日	H29.5.2~H30.4.26 / H30.5.25
設計者	(株)三衡設計舎
施工者	日本住宅(株)
特徴、配慮した点等	集会所の前に、ラジオ体操やゲートボールなど、ちょっとした事でも誰でも気軽に利用出来る、広場と縁側の様な木デッキを設ける事で、住民同士の交流コミュニティ形成が促進されるように配慮した。

外観



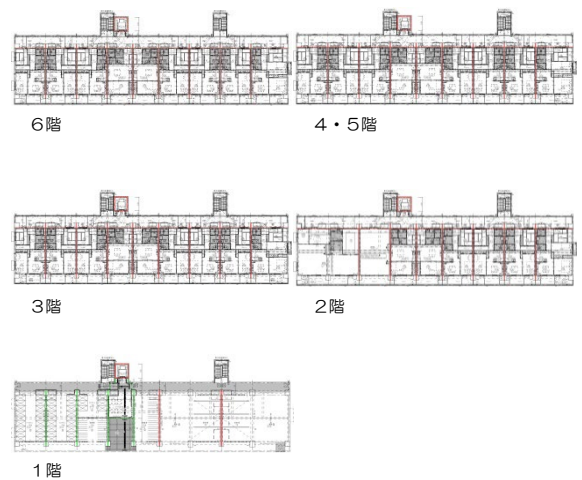
エントランスホール



配置図



平面図（1号棟）



所在地	釜石市松原町三丁目5番22号
構造・建て方・戸数	RC造6階・共同住宅・60戸
集会所・LSA整備	A棟2階
整備手法	直接建設
建設工期/入居開始日	H27.11.3~H29.3.31 / H29.4.14
設計者	(株)渡辺設計事務所
施工者	(株)八幡建設・(株)小松組復旧・復興JV
特徴、配慮した点等	分散された敷地形状や道路との高低差を考慮し、敷地の有効利用を図るとともに利便性に配慮した。浸水の恐れのある1階部分は駐車場・駐輪場及び物置スペースとしている。鉄道高架橋の騒音対策には遮音等級 T-2 ガラスを採用。

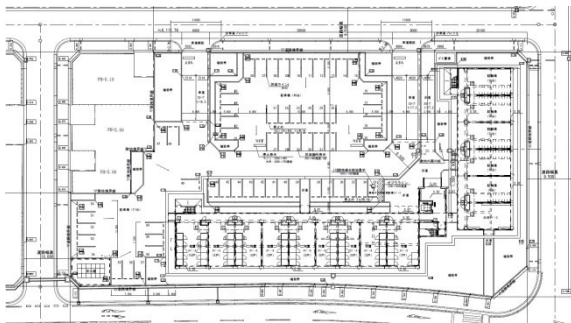
外観



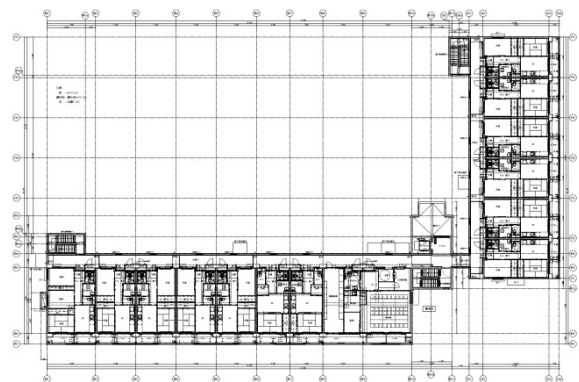
室内



配置図



平面図



2階

所在地	釜石市嬉石町二丁目4番5号
構造・建て方・戸数	RC造5階・共同住宅・52戸
集会所・LSA整備	2階
整備手法	直接建設
建設工期/入居開始日	H27.11.3~H29.7.13 / H29.7.27
設計者	(株)木村設計 A・T
施工者	樋下建設(株)
特徴、配慮した点等	交通量が多い国道45号からの出入りを避け、北側の市道を出入口とした。外観は単調にならないように5階建てと4階建てを合わせたL型としている。甲子川に近いので1階をピロティとし住居、集会場を2階以上に計画した。

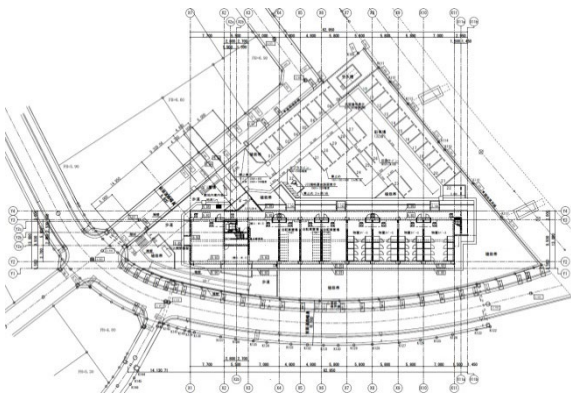
外観



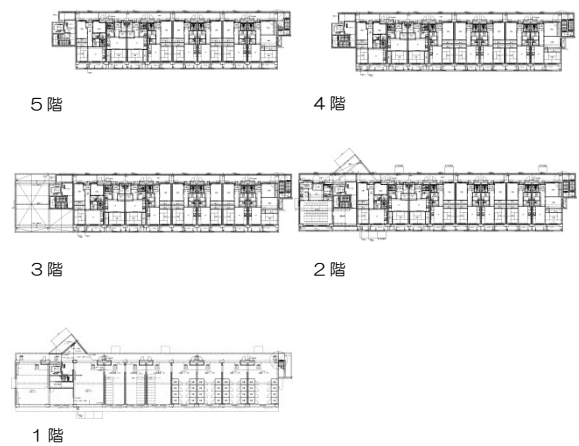
外観



配置図



平面図



所在地	釜石市嬉石町三丁目1番12号
構造・建て方・戸数	RC造5階・共同住宅・32戸
集会所・LSA整備	2階
整備手法	直接建設
建設工期/入居開始日	H28.3.18~H29.7.13 / H29.7.27
設計者	(株)木村設計 A・T
施工者	宮城建設(株)
特徴、配慮した点等	扇状の敷地、高低差、浸水区域のため計画に苦慮したが、余裕が生まれたスペースに芝生や低木を設け周辺環境へ寄与している。国道に近いので景観に配慮し、住棟は5階建て、集会所を2階建てとして外観が単調にならないようにした。

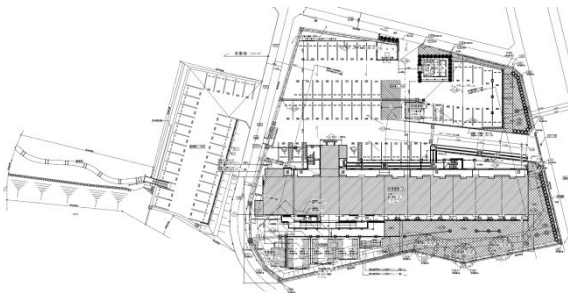
外観



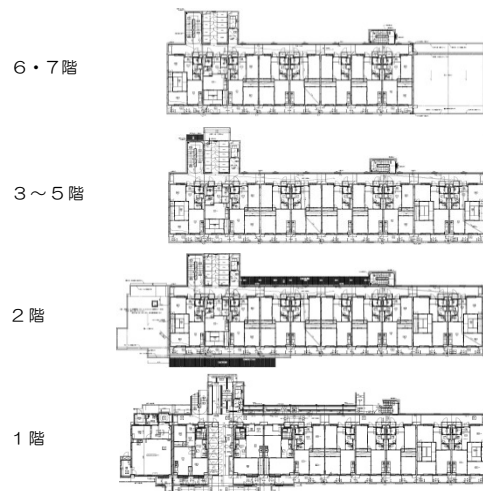
エントランスホール



配置図



平面図



所在地	大船渡市大船渡町字上平 24 番 1
構造・建て方・戸数	RC 造 7 階・共同住宅・65 戸
集会所・LSA 整備	1 階
整備手法	直接建設
建設工期/入居開始日	H25.12.10~H27.6.25 / H27.8.6
設計者	(株)三衡設計舎
施工者	日本住宅(株)
特徴、配慮した点等	戸数が多いため、敷地の有効利用に努めた。分割された不整形な駐車場敷地も、裏道に抜ける散策路などを設け、有効利用を図った。敷地と道路との高低差と、市道の拡幅工事も踏まえた計画としている。

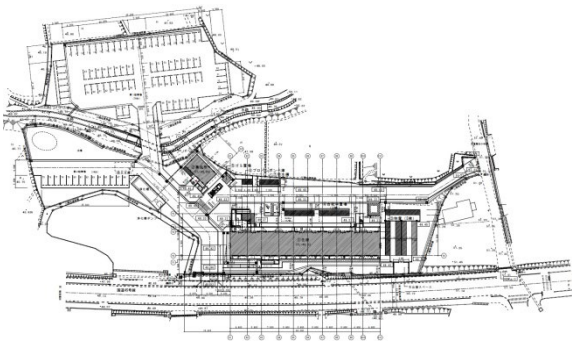
外観



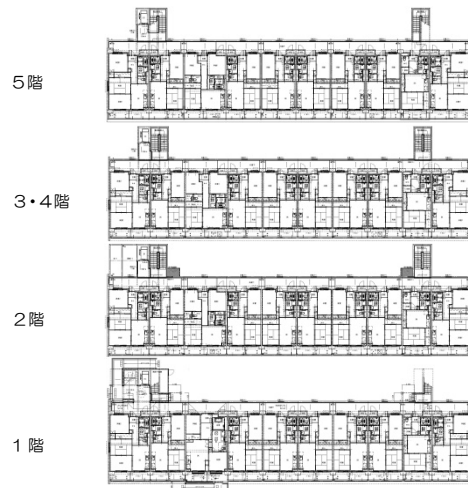
集会所



配置図



平面図



所在地	大船渡市立根町字関谷 31 番 4
構造・建て方・戸数	RC 造 5 階・共同住宅・50 戸
集会所・LSA 整備	別棟
整備手法	直接建設
建設工期/入居開始日	H26.10.25~H28.4.22 / H28.4.28
設計者	(株)木村設計 A・T
施工者	(株)佐武建設
特徴、配慮した点等	国道に面するため外壁が単調にならないよう工夫を凝らし、景観に配慮した。住棟は 1 階に車椅子対応住戸があり、上階との設備配管位置に配慮を要した。集会場は別棟の木造であり、内部も木材を多用して暖かさを出している。

外観（3号棟）



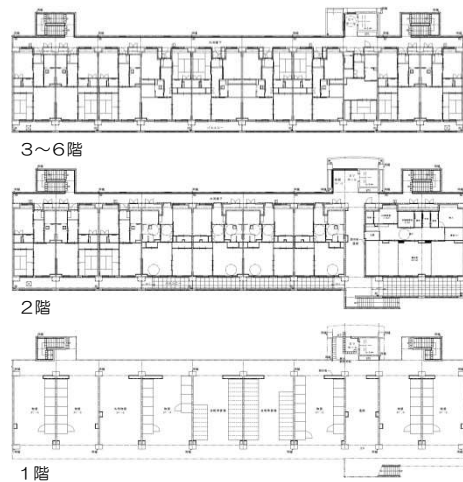
室内（和室）



配置図



平面図



所在地	大船渡市盛町字みどり町 13 番 5
構造・建て方・戸数	RC 造 6 階・共同住宅・147 戸
集会所・LSA 整備	1 号棟 2 階
整備手法	直接建設
建設工期/入居開始日	H26.7.8~H28.3.25 / H27.12.22 (1・2号棟) H28.4.27 (3号棟)
設計者	(有)環境計画工房
施工者	(株)平野組・(株)佐藤組・(株)千葉匠建設復旧・復興 JV
特徴、配慮した点等	大船渡市内の中心部に近い旧県立大船渡職業能力開発センター跡地に、同市内の災害公営住宅としては最大規模の団地として整備された。団地内のコミュニティ形成を考慮し、RC 造の住棟 3 棟をコの字型に配置する計画とした。