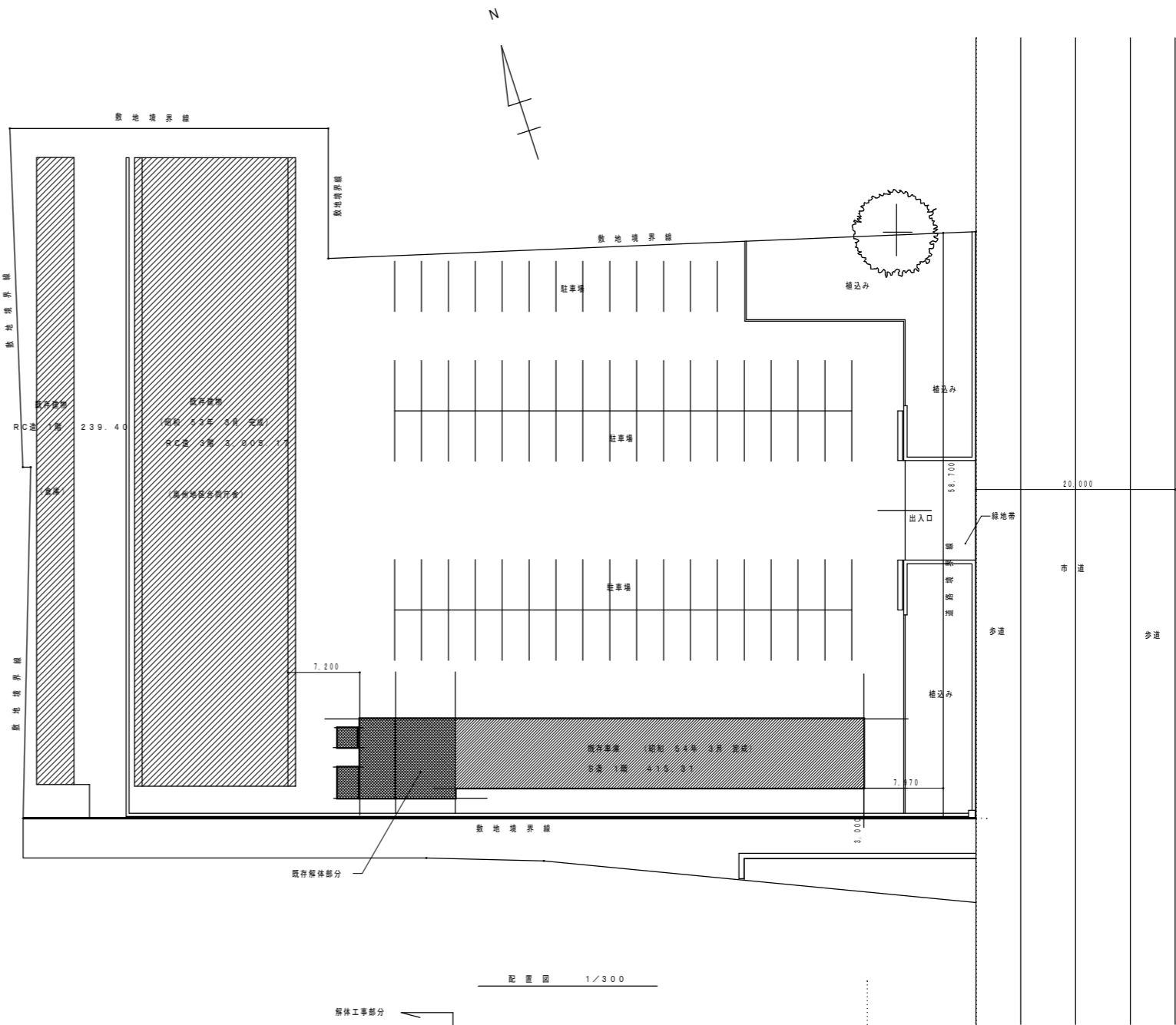
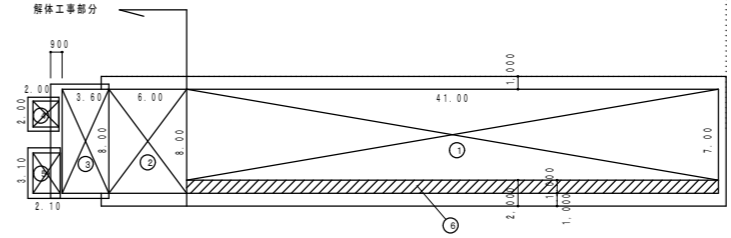


案内図



配置図 1/300

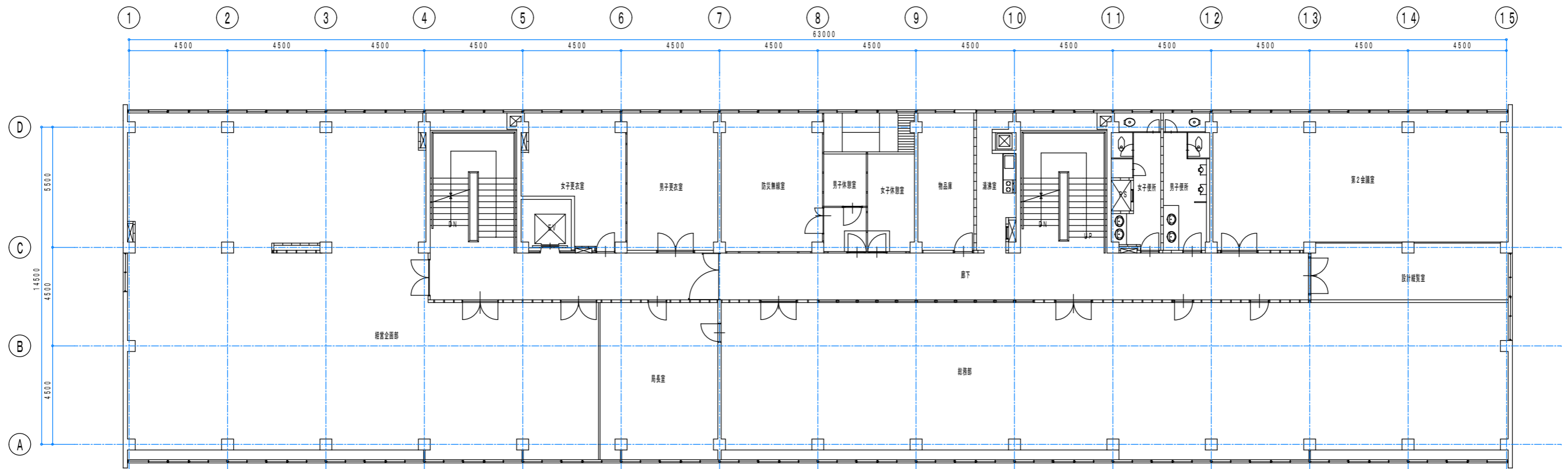


自動車庫面積・面積計算

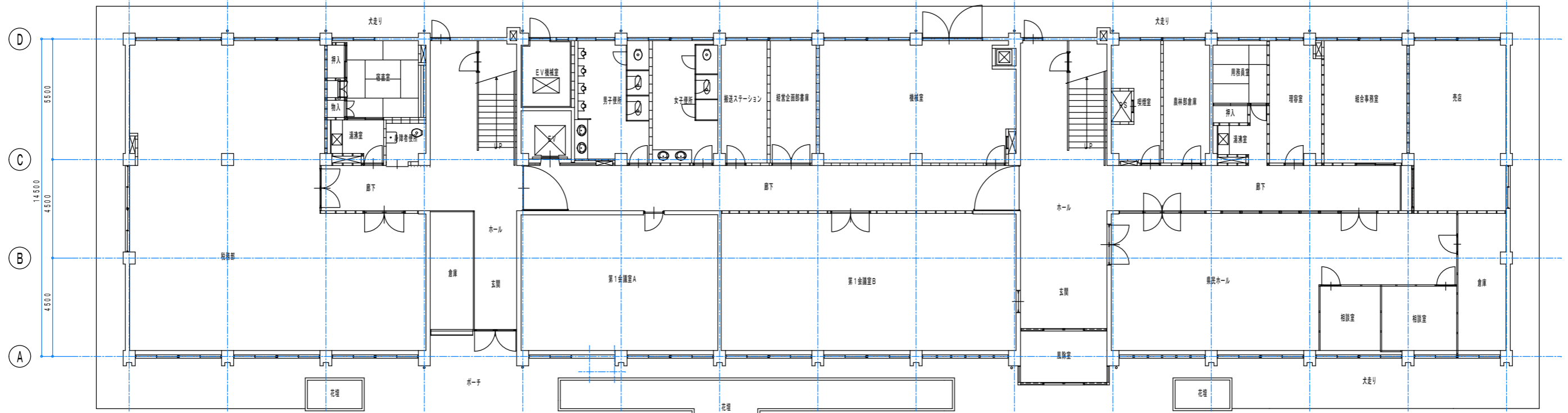
既存・床面積		解体後・床面積	
①	41.00 × 7.00 = 287.00	②	48.00 × 28.80 + 4.00 × 6.51 = 1417.31
②	6.00 × 8.00 = 48.00	③	3.74 × 9.1 × 8.7 × 9.1 = 287.00
③	3.60 × 8.00 = 28.80	④	2.00 × 2.00 = 4.00
④	2.00 × 2.00 = 4.00	⑤	2.10 × 3.10 = 6.51
⑤	2.10 × 3.10 = 6.51	⑥	4.15 × 9.1 = 37.76
⑥	4.15 × 9.1 = 37.76	⑦	2.88 × 0.00 = 0.00
⑦	2.88 × 0.00 = 0.00	⑧	4.15 × 9.1 = 37.76
⑧	4.15 × 9.1 = 37.76	⑨	4.15 × 9.1 = 37.76
⑨	4.15 × 9.1 = 37.76	⑩	4.15 × 9.1 = 37.76
⑩	4.15 × 9.1 = 37.76	⑪	4.15 × 9.1 = 37.76
⑪	4.15 × 9.1 = 37.76	⑫	4.15 × 9.1 = 37.76
⑫	4.15 × 9.1 = 37.76	⑬	4.15 × 9.1 = 37.76
⑬	4.15 × 9.1 = 37.76	⑭	4.15 × 9.1 = 37.76
⑭	4.15 × 9.1 = 37.76	⑮	4.15 × 9.1 = 37.76
⑮	4.15 × 9.1 = 37.76	⑯	4.15 × 9.1 = 37.76
⑯	4.15 × 9.1 = 37.76	⑰	4.15 × 9.1 = 37.76
⑰	4.15 × 9.1 = 37.76	⑱	4.15 × 9.1 = 37.76
⑱	4.15 × 9.1 = 37.76	⑲	4.15 × 9.1 = 37.76
⑲	4.15 × 9.1 = 37.76	⑳	4.15 × 9.1 = 37.76
㉑	4.15 × 9.1 = 37.76	㉒	4.15 × 9.1 = 37.76
㉒	4.15 × 9.1 = 37.76	㉓	4.15 × 9.1 = 37.76
㉓	4.15 × 9.1 = 37.76	㉔	4.15 × 9.1 = 37.76
㉔	4.15 × 9.1 = 37.76	㉕	4.15 × 9.1 = 37.76
㉕	4.15 × 9.1 = 37.76	㉖	4.15 × 9.1 = 37.76
㉖	4.15 × 9.1 = 37.76	㉗	4.15 × 9.1 = 37.76
㉗	4.15 × 9.1 = 37.76	㉘	4.15 × 9.1 = 37.76
㉘	4.15 × 9.1 = 37.76	㉙	4.15 × 9.1 = 37.76
㉙	4.15 × 9.1 = 37.76	㉚	4.15 × 9.1 = 37.76
㉚	4.15 × 9.1 = 37.76	㉛	4.15 × 9.1 = 37.76
㉛	4.15 × 9.1 = 37.76	㉜	4.15 × 9.1 = 37.76
㉜	4.15 × 9.1 = 37.76	㉝	4.15 × 9.1 = 37.76
㉝	4.15 × 9.1 = 37.76	㉞	4.15 × 9.1 = 37.76
㉞	4.15 × 9.1 = 37.76	㉟	4.15 × 9.1 = 37.76
㉟	4.15 × 9.1 = 37.76	㊱	4.15 × 9.1 = 37.76
㊱	4.15 × 9.1 = 37.76	㊲	4.15 × 9.1 = 37.76
㊲	4.15 × 9.1 = 37.76	㊳	4.15 × 9.1 = 37.76
㊳	4.15 × 9.1 = 37.76	㊴	4.15 × 9.1 = 37.76
㊴	4.15 × 9.1 = 37.76	㊵	4.15 × 9.1 = 37.76
㊵	4.15 × 9.1 = 37.76	㊶	4.15 × 9.1 = 37.76
㊶	4.15 × 9.1 = 37.76	㊷	4.15 × 9.1 = 37.76
㊷	4.15 × 9.1 = 37.76	㊸	4.15 × 9.1 = 37.76
㊸	4.15 × 9.1 = 37.76	㊹	4.15 × 9.1 = 37.76
㊹	4.15 × 9.1 = 37.76	㊺	4.15 × 9.1 = 37.76
㊺	4.15 × 9.1 = 37.76	㊻	4.15 × 9.1 = 37.76
㊻	4.15 × 9.1 = 37.76	㊼	4.15 × 9.1 = 37.76
㊼	4.15 × 9.1 = 37.76	㊽	4.15 × 9.1 = 37.76
㊽	4.15 × 9.1 = 37.76	㊾	4.15 × 9.1 = 37.76
㊾	4.15 × 9.1 = 37.76	㊿	4.15 × 9.1 = 37.76
㊿	4.15 × 9.1 = 37.76		

種別	面積	用途	容積率	高さ	
敷地面積	570.77	市			
用途地域	近隣商業地域	建ぺい率	80.00%	容積率	280.00%
防火指定	準防火地域				

床面積	既存		解体後		解体後・床面積
	床面積	床面積	床面積	床面積	
床面積	3005.17	239.40	374.31	67.31	287.00
解体後・床面積	1042.40	239.40	415.31	67.31	328.00

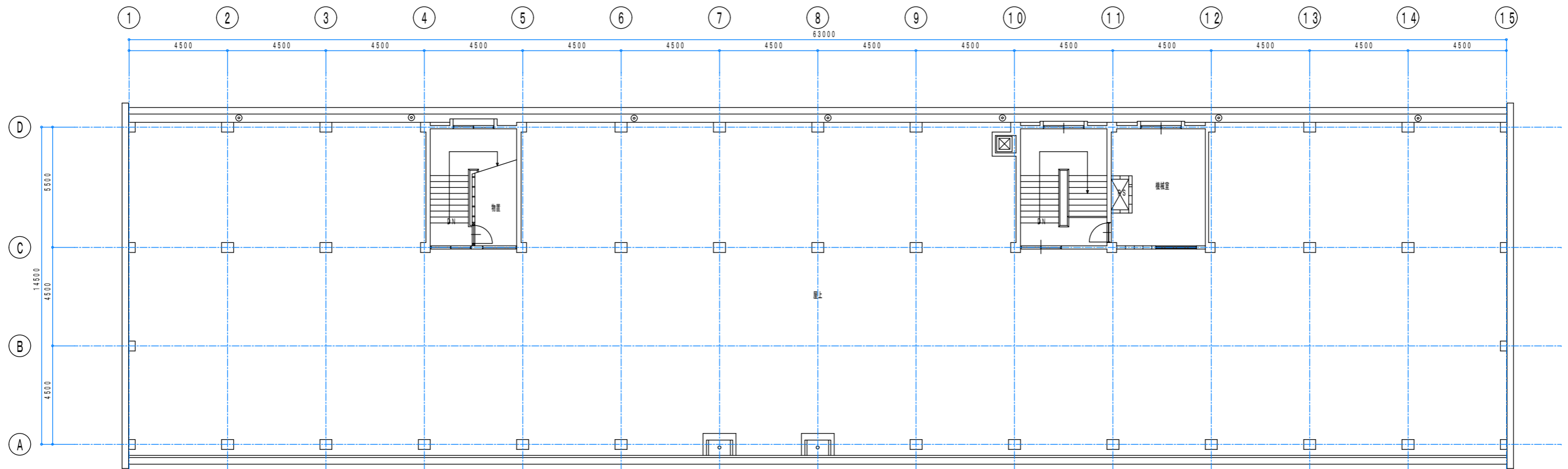


2階平面図 1/100

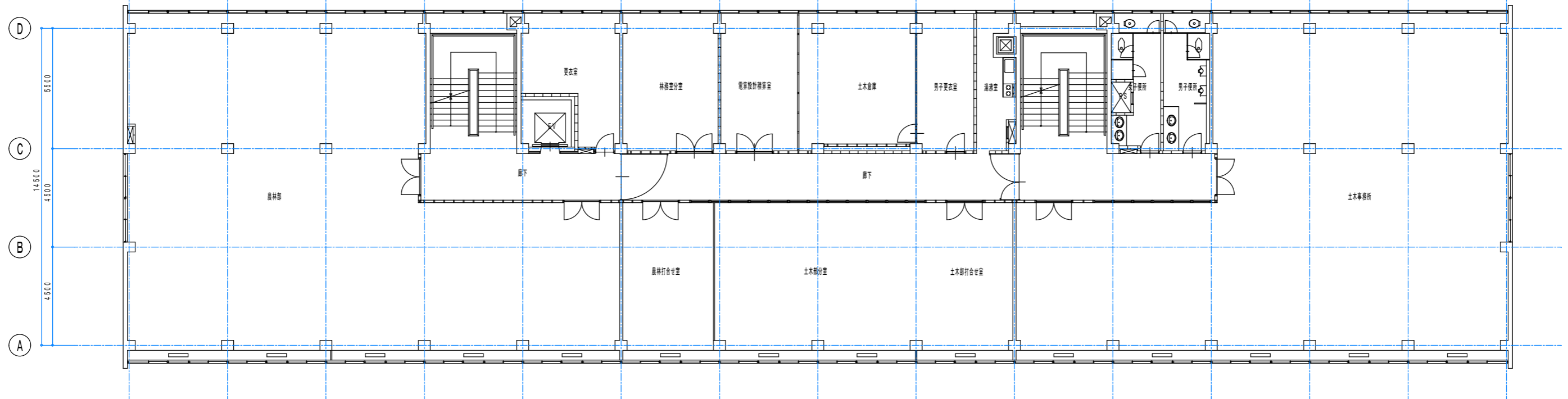


1階平面図 1/100

工事名称 奥州地区合同庁舎	特記事項 	検図	製図	設計年月 平成16年09月	図面内容 1・2階 平面図	縮尺 1/100	図面番号

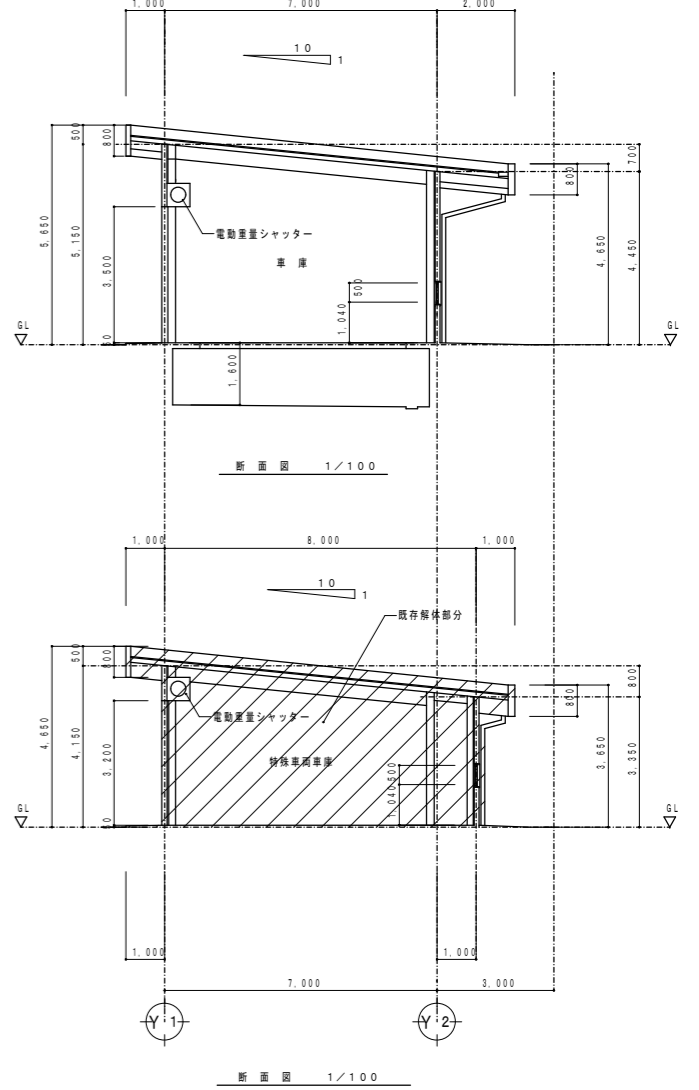
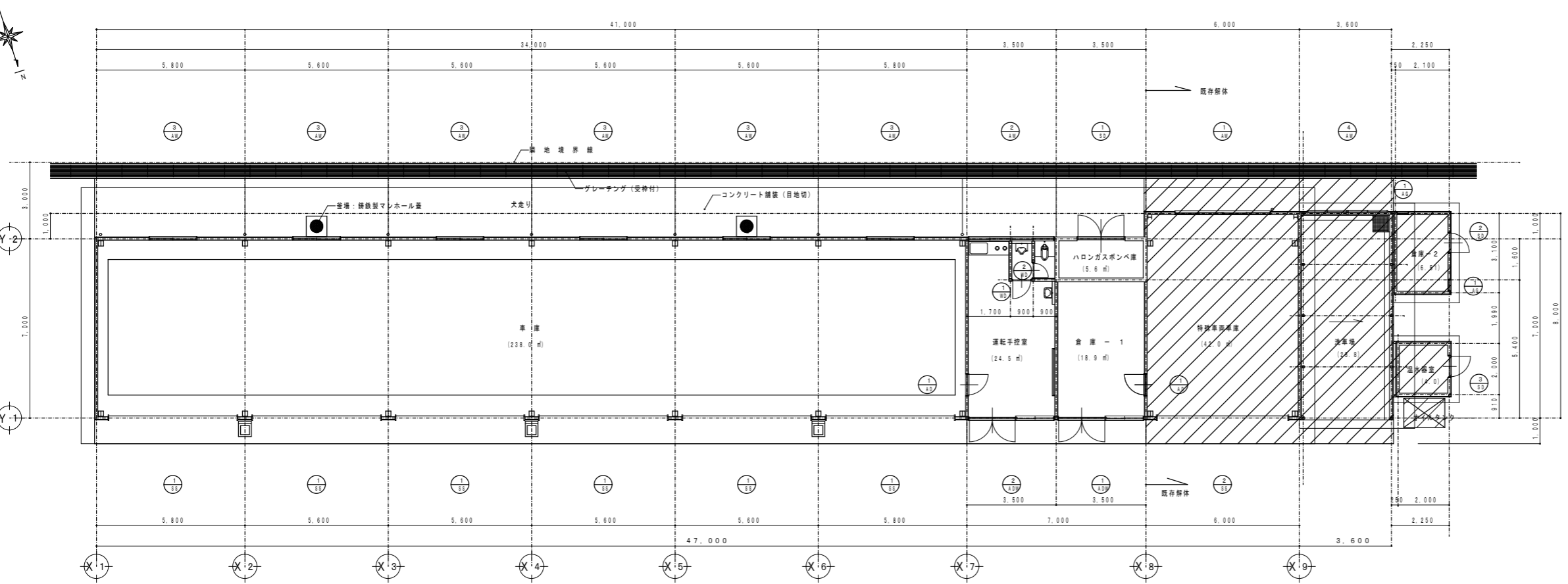
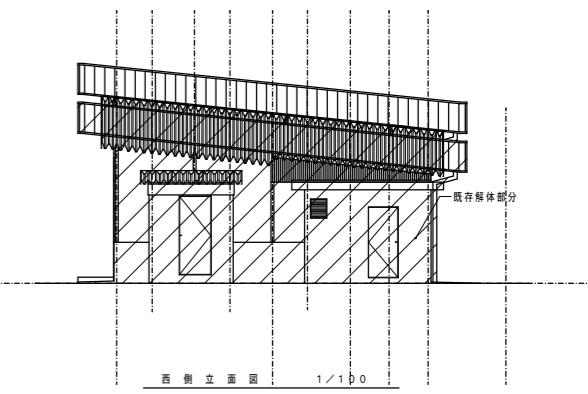
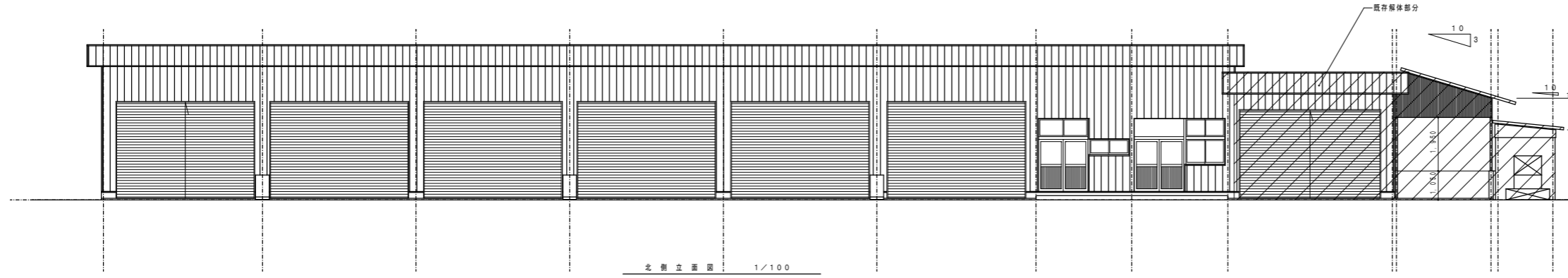
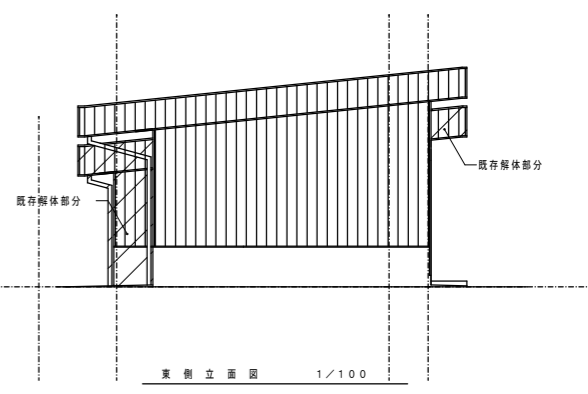
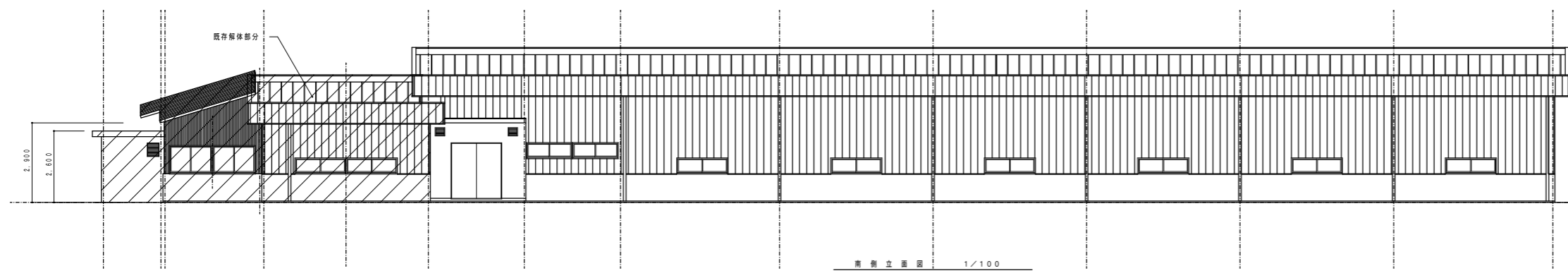


R階平面図 1/100



3階平面図 1/100

工事名称 奥州地区合同庁舎	特記事項	検図	製図	設計年月	図面内容	縮尺	図面番号
				平成16年09月	3・R階 平面図		



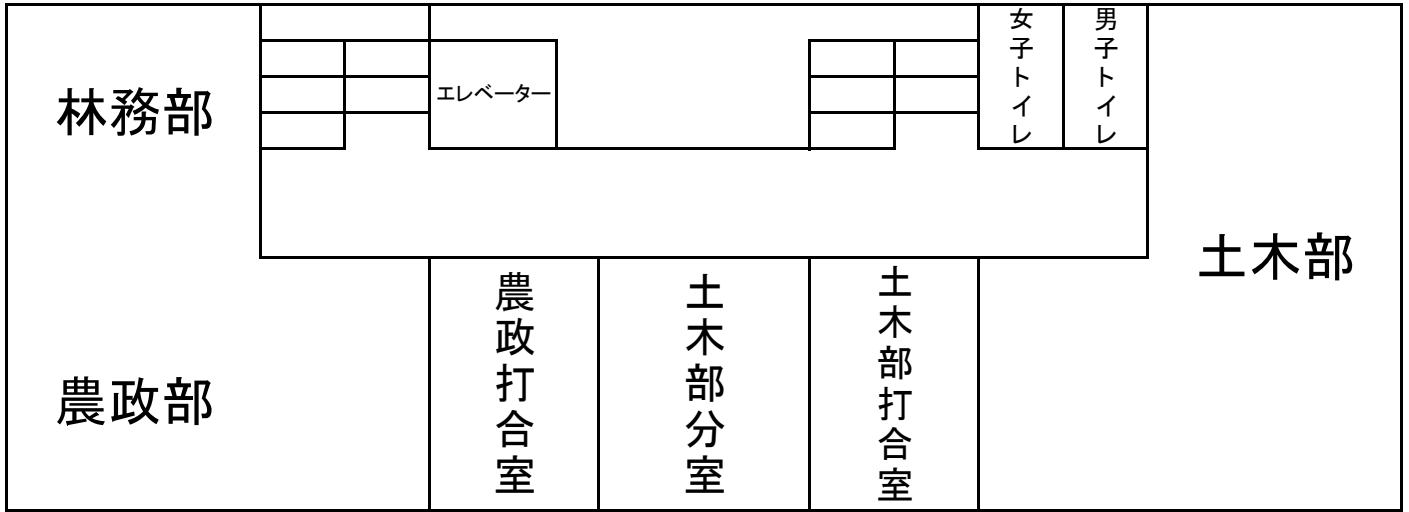
床面積 (7.0×41.0)+(8.0×9.6)+(2.25×3.10)+(2.0×2.0)=374.775

□ : 既存解体を示す。

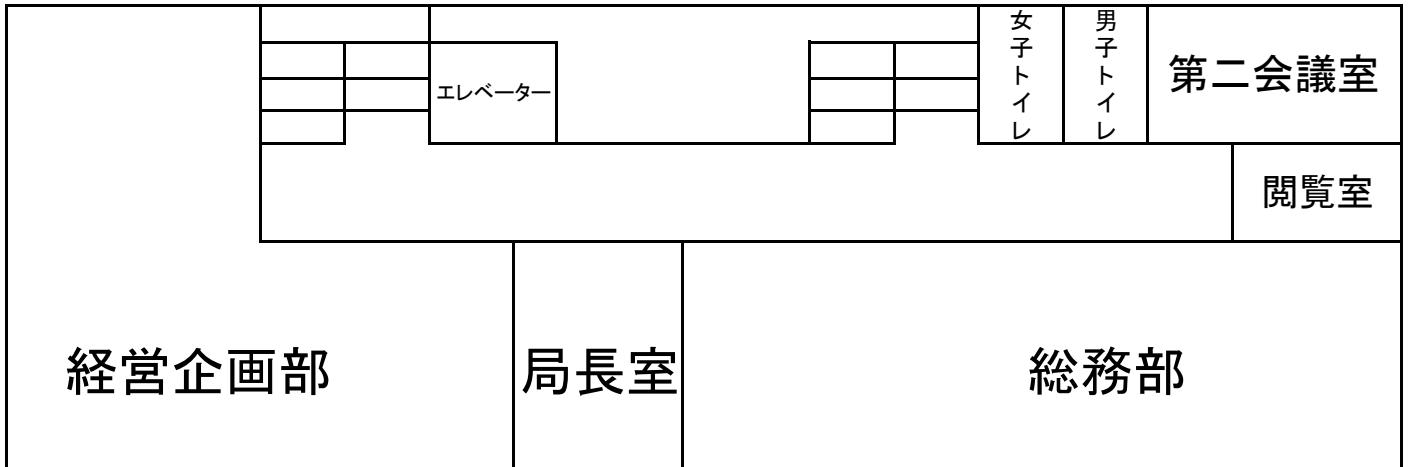
工事名称 水沢地区合同庁舎	特記事項 	検図	製図	設計年月	図面内容	縮尺	図面番号
				平成16年09月	既存車庫 平面図 立面図 断面図	1/100	10

奥州地区合同庁舎(本庁舎)

本庁舎3階



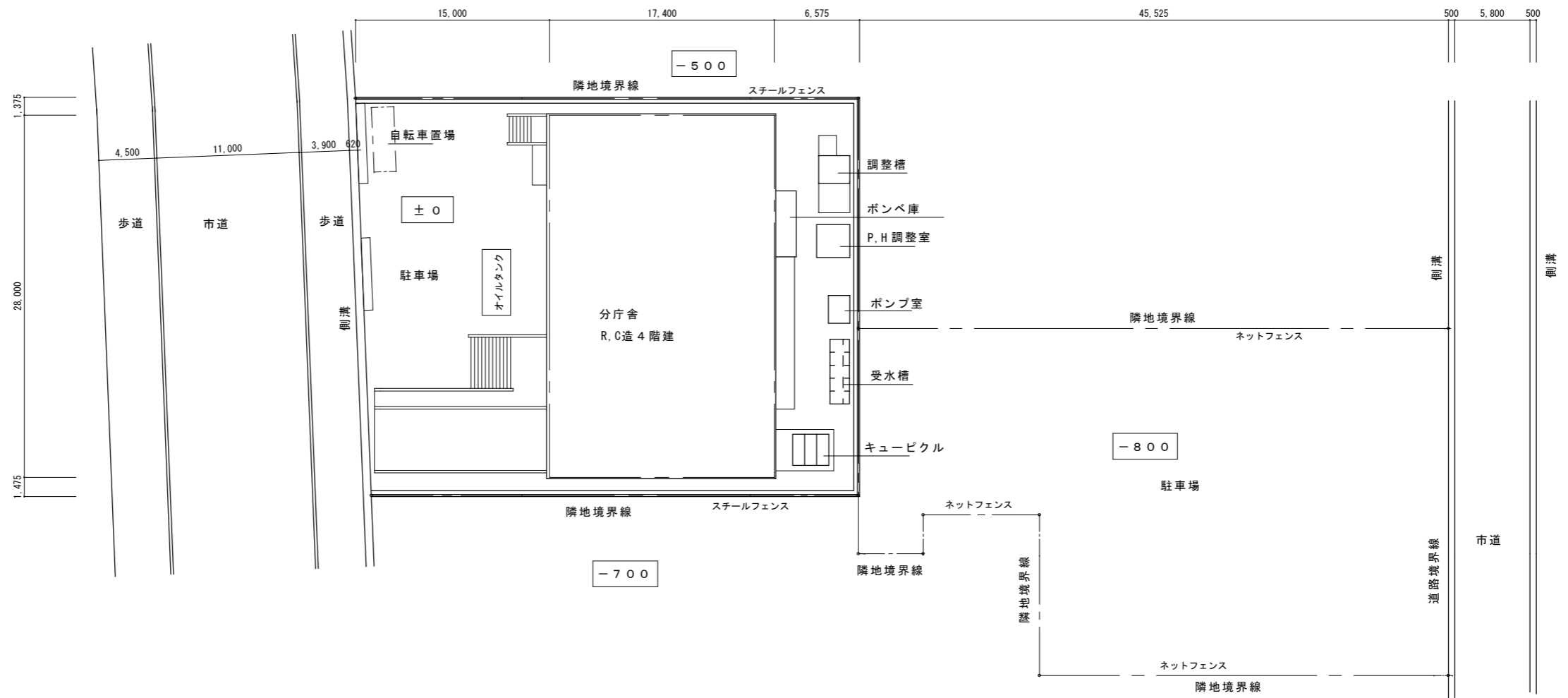
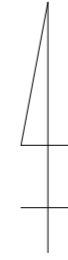
本庁舎2階



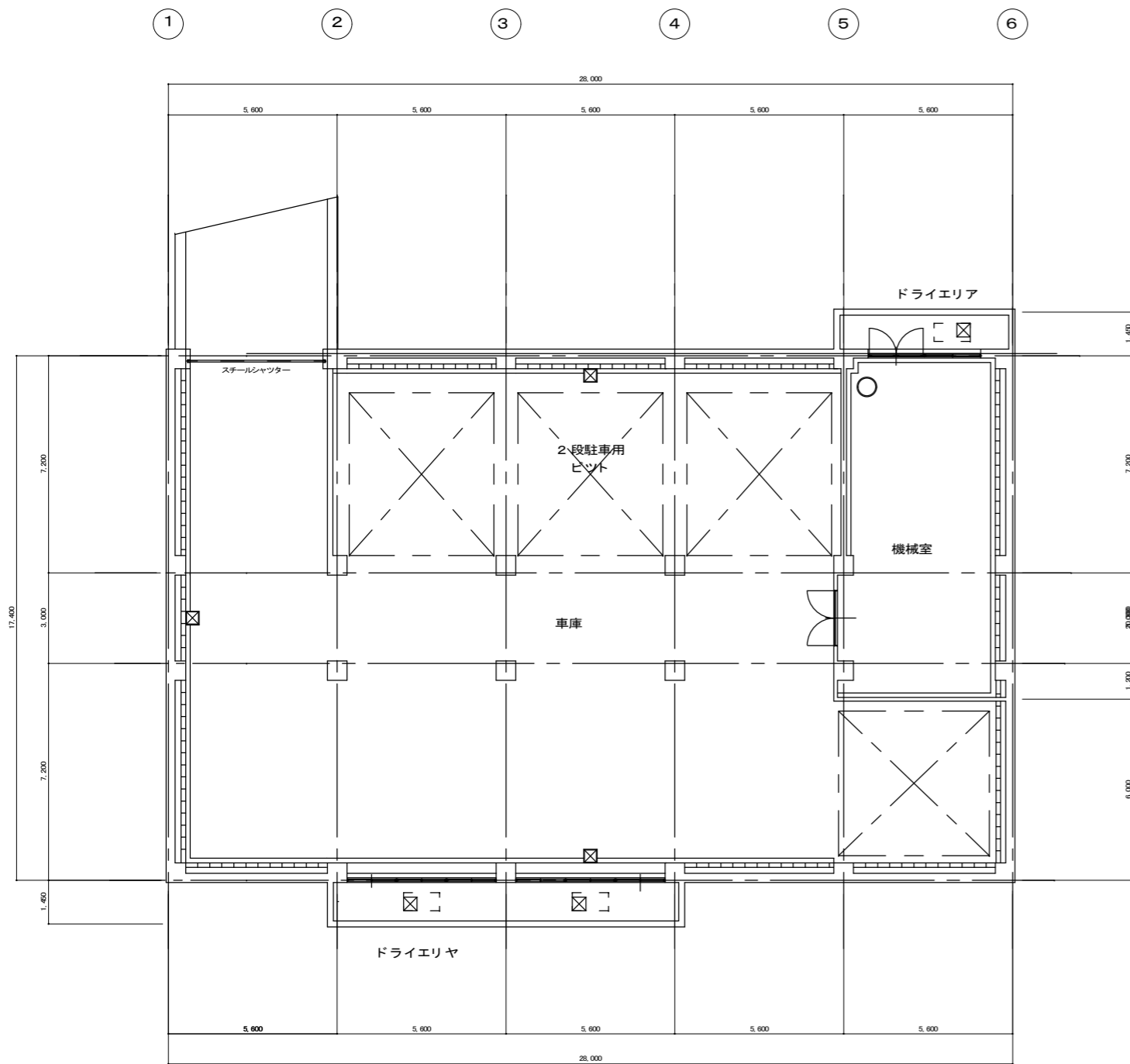
本庁舎1階



N



配置図 1 / 300



奥州地区合同庁舎分庁舎

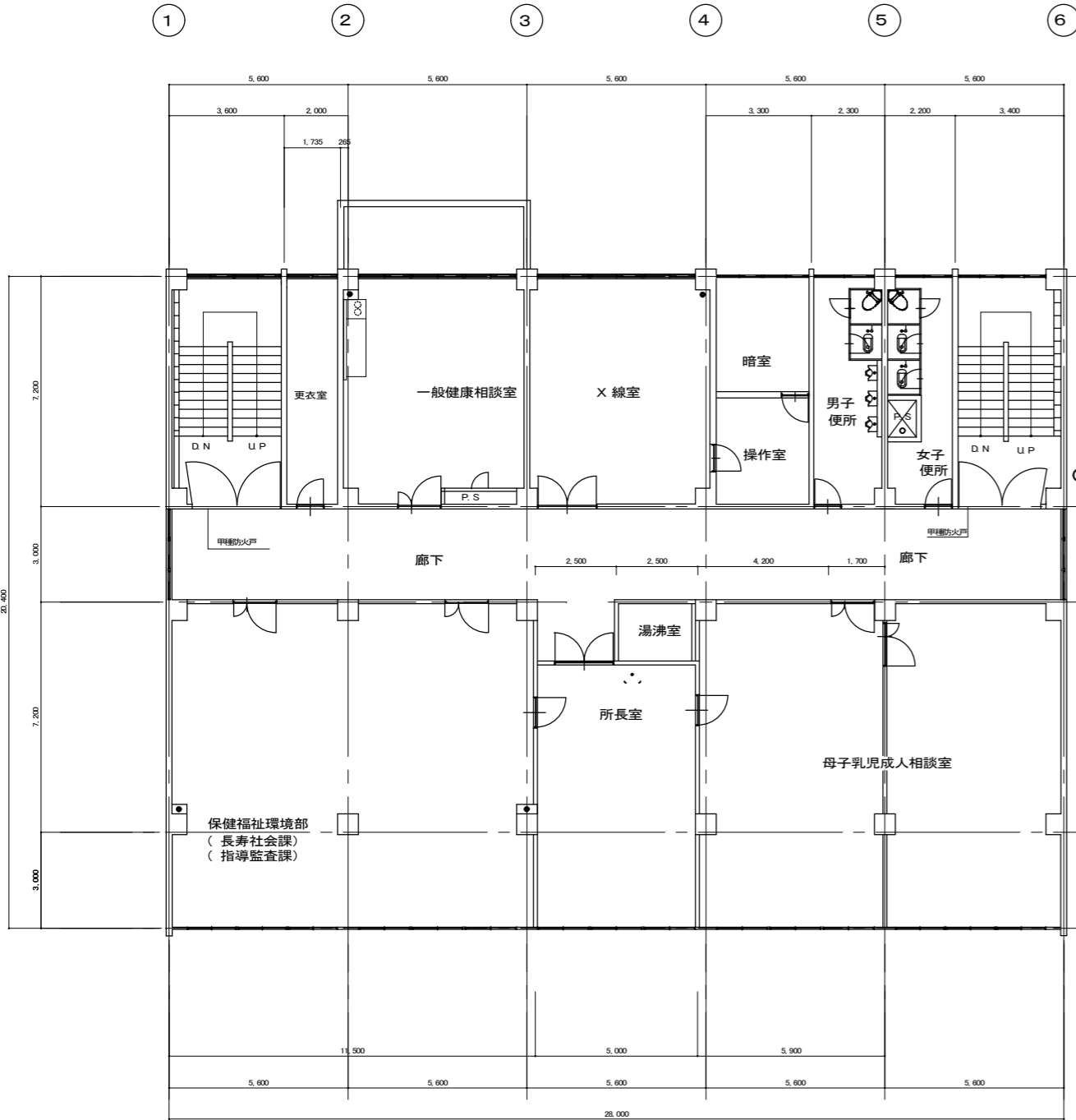
地階 平面図 1/100



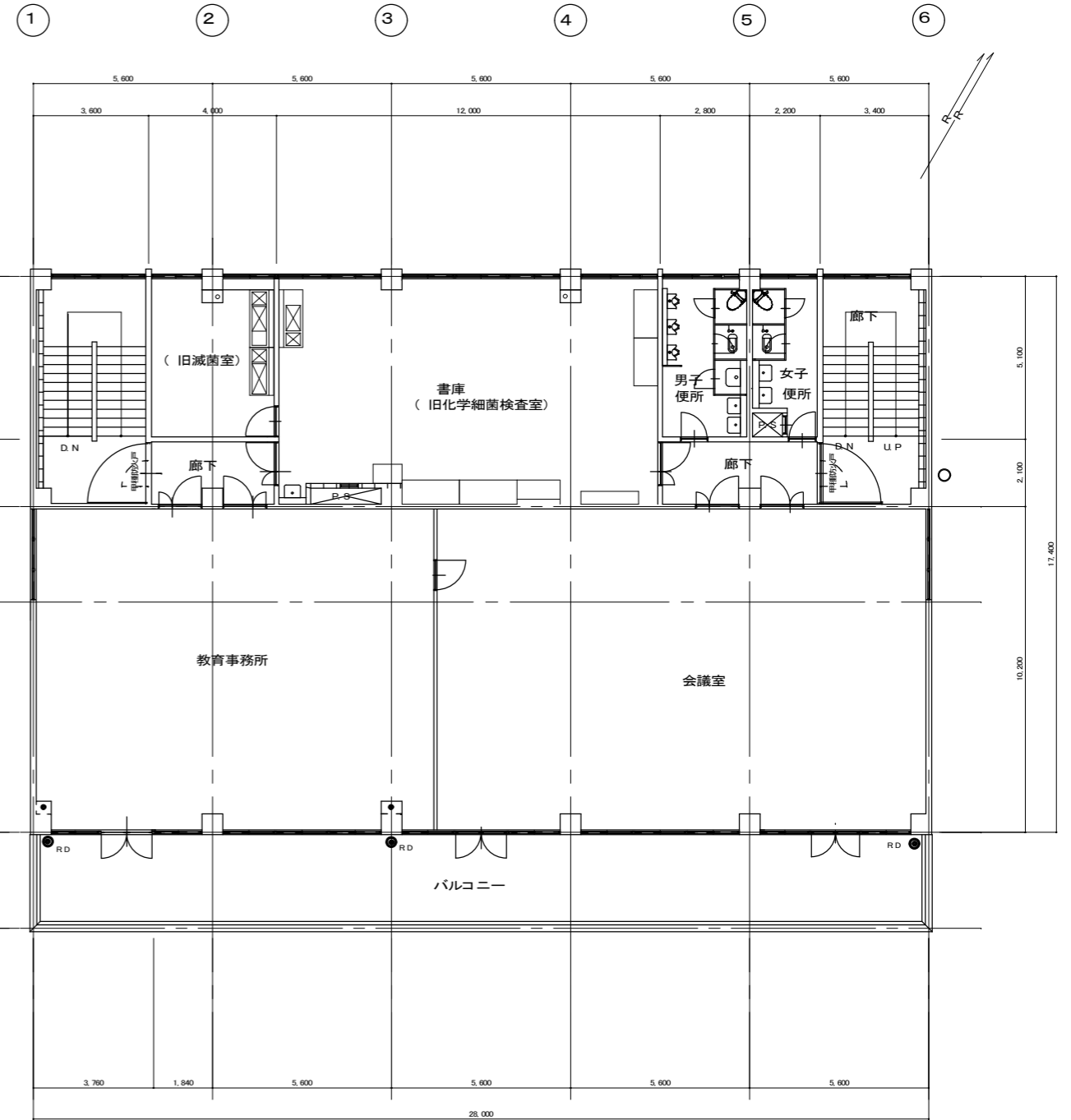
奥州地区合同庁舎分庁舎

1階 平面図 1/100

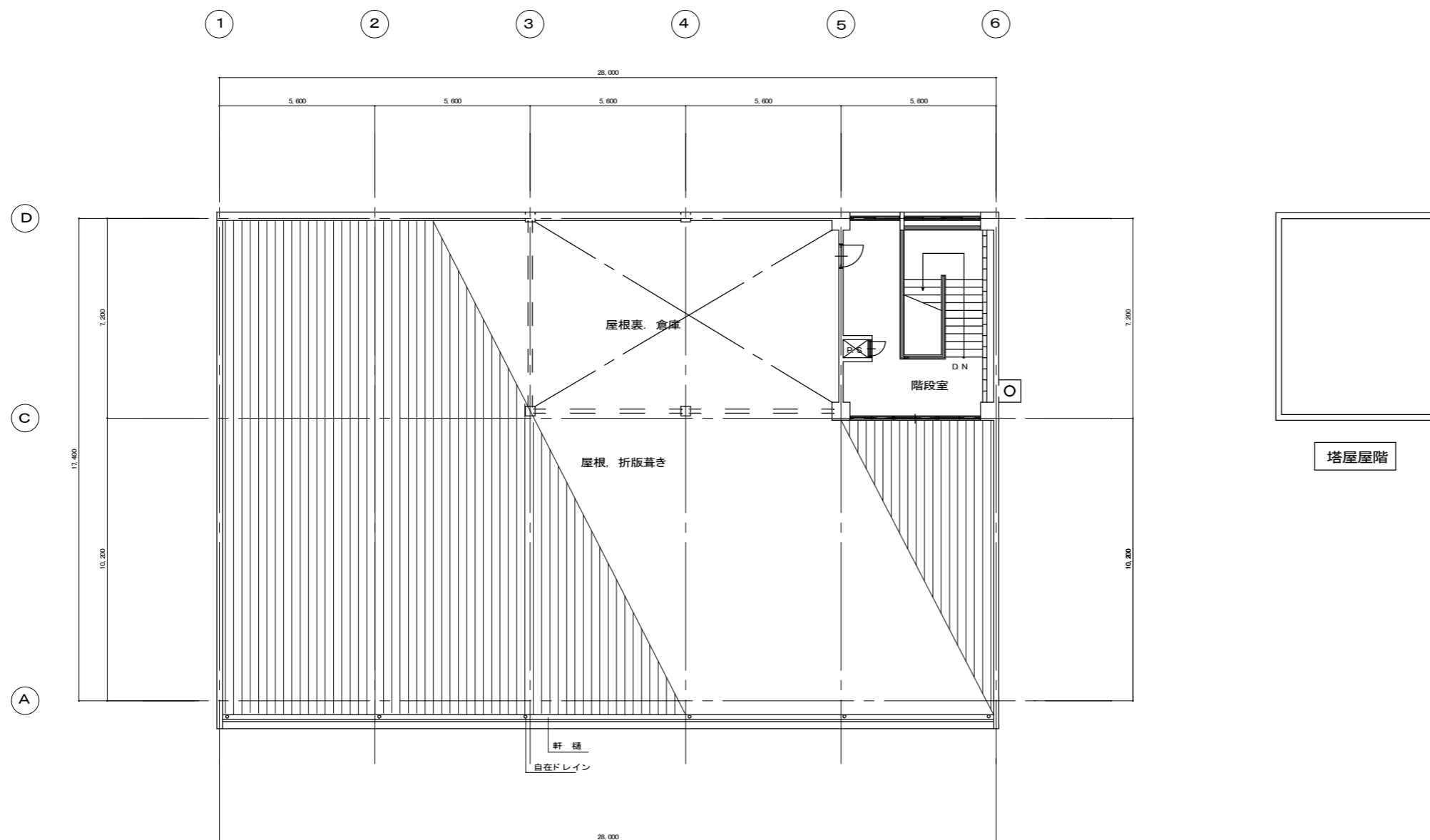
凡 例	
	印 コンクリート 壁示す
	印 コンクリートブロック 壁示す
	印 木造間仕切り 壁示す
	印 パーティション間仕切り 壁示す



奥州地区合同庁舎分庁舎
2階 平面図 1/100



奥州地区合同庁舎分庁舎
3階 平面図 1/100



奥州地区合同庁舎分庁舎

P. H階 平面図 1/100

奥州地区合同庁舎(分庁舎)

分庁舎3階

大会議室				県南教育事務所 教育指導員等駐在	
		書庫			
		女子トイレ	男子トイレ		検査室

分庁舎2階

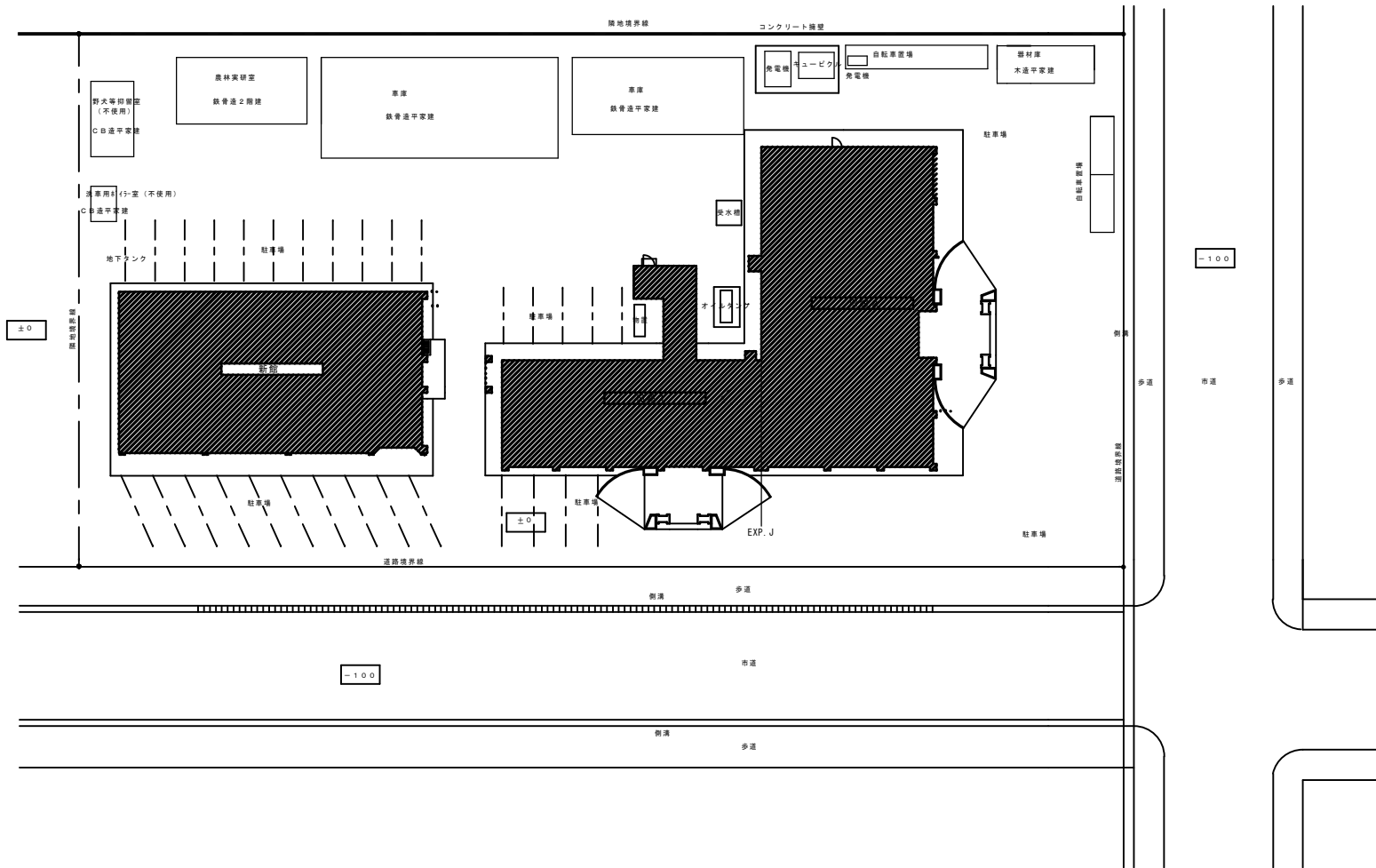
栄養相談室	相談室3	所長室	保健福祉環境部 奥州保健所		
		湯沸室			
	女子トイレ	男子トイレ	レントゲン室	一般健康 相談室	更衣室

分庁舎1階

感染症 相談室			多機能 トイレ	湯沸室	相談室1	
保健福祉環境部 奥州保健所					相談室2	
出入口		女子トイレ	男子トイレ		出入口	更衣室



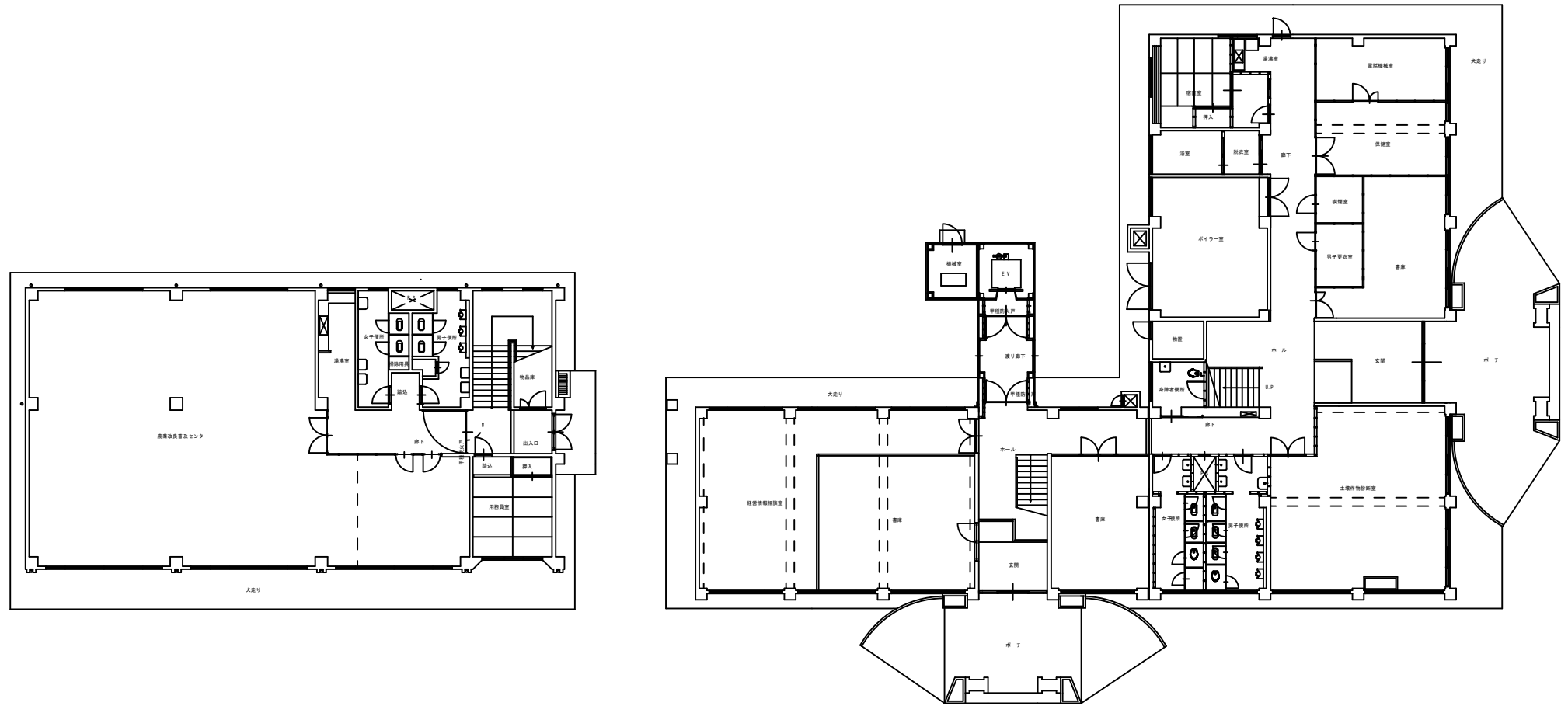
-1700



配置図 1:200

年度	施設番号	工事名称 奥州地区合同庁舎江刺分庁舎	検収	検図	設計 事務所	設計者	検図	製図	設計年月	工事種類 庁舎区分	図面内容	縮尺	図面番号	枚/内
									平成 年 月					

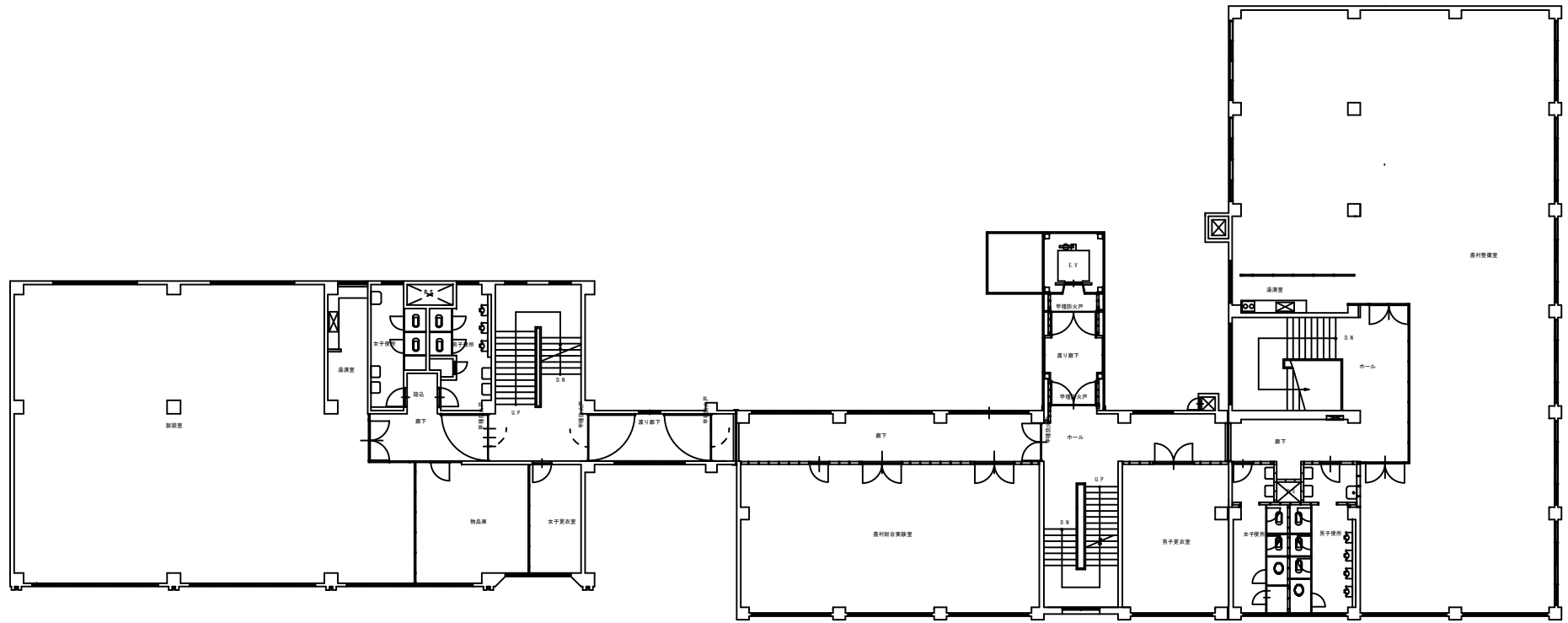
1 2 3 4 5 6 7 8 9 10 11 12 13 14 15 16 17



1階 平面図 1:100

年度	施設番号	工事名称	奥州地区合同庁舎江刺分行舎	検取	検図	設計事務所	設計者	検図	製図	設計年月	工事種別	図面内容	縮尺	図面番号	枚ノ内
										平成 年 月		1階 平面図	1:100		

1 2 3 4 5 6 7 8 9 10 11 12 13 14 15



2階 平面図 1:100

年度	施設番号	工事名称	奥州地区合同庁舎江刺分行舎	検収	検図	設計事務所	設計者	検図	製図	設計年月	工事種別	工事区分	図面内容	縮尺	図面番号	枚ノ内
										平成 年 月			2階 平面図	1:100		

1

2

3

4

5

6

7

8

9

10

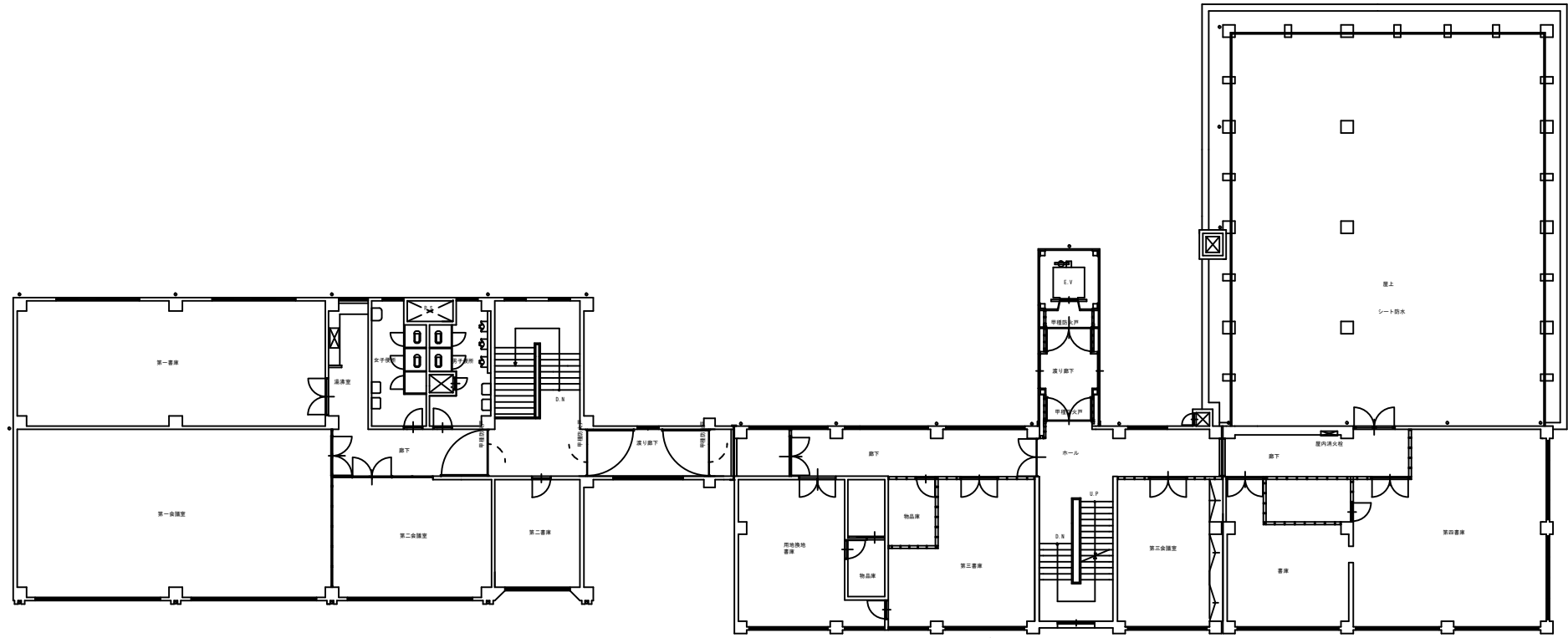
11

12

13

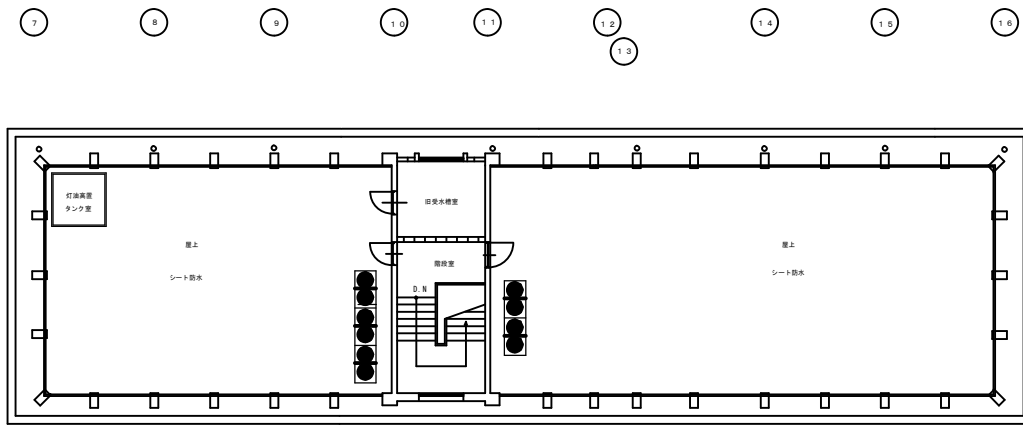
14

15



3階 平面図 1:100

年度	施設番号	工事名称	奥州地区合同庁舎江刺分庁舎	検収	検図	設計事務所	設計者	検図	製図	設計年月	工事種別	図面内容	縮尺	図面番号	枚ノ内
										平成 年 月	工業区分	3階 平面図	1 : 100		

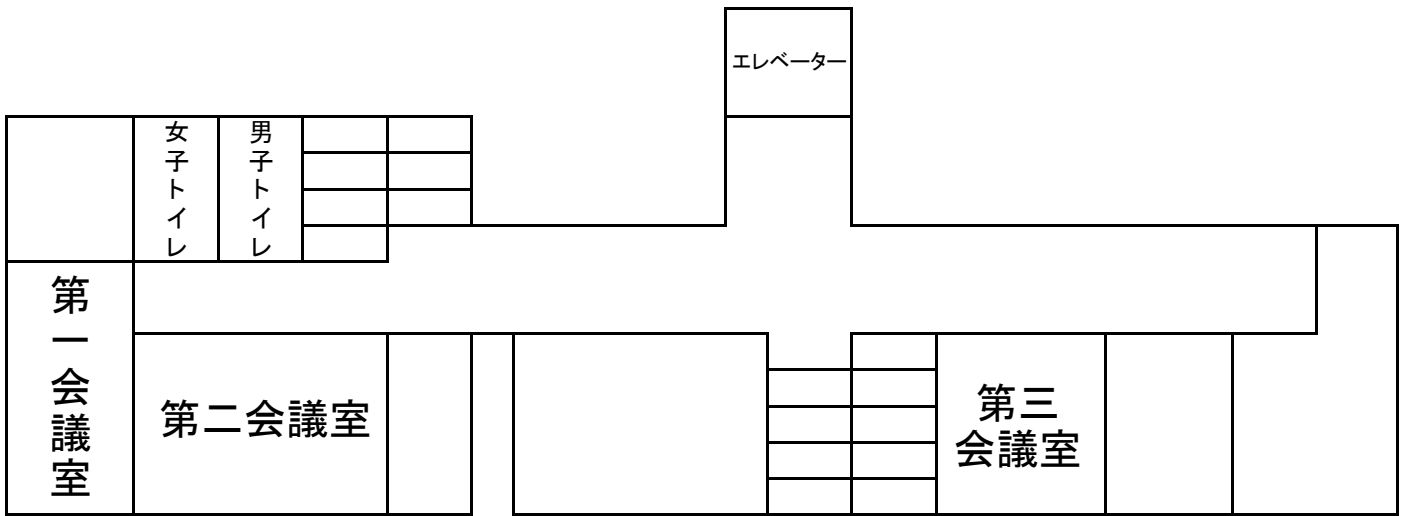


PH階 平面図 1:100

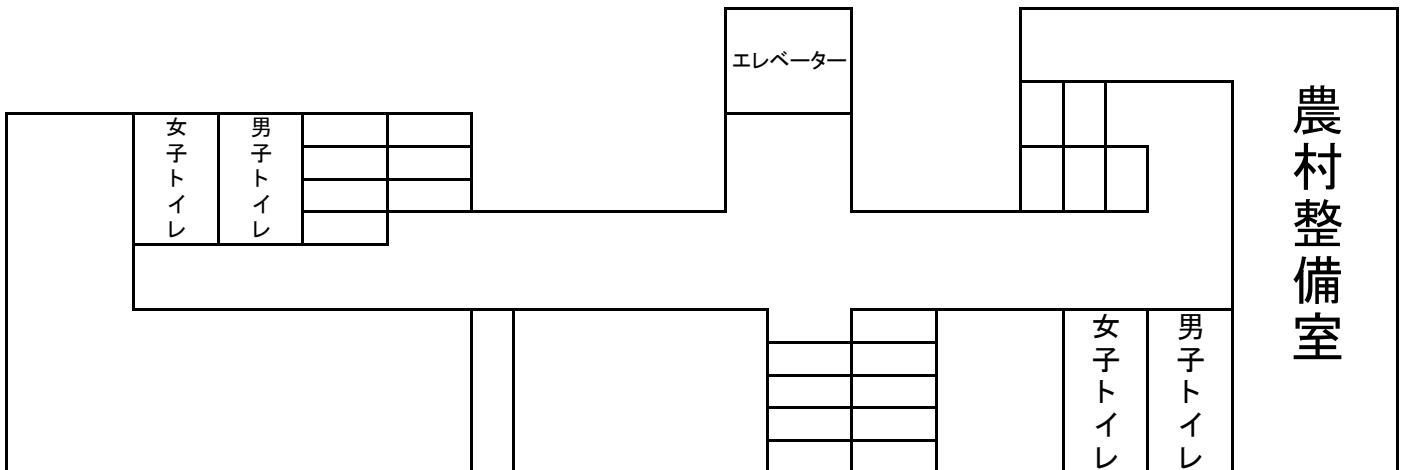
年度	施設番号	工事名称 奥州地区合同庁舎江刺分庁舎	検査	検査	設計事務所	設計者	検図	製図	設計年月	工事種別	図面内容	縮尺	図面番号	枚ノ内
									平成 年 月					

奥州地区合同庁舎(江刺分庁舎)

分庁舎3階



分庁舎2階



分庁舎1階

