

令和7年度 委託訓練事業計画											令和8年1月7日 現在		
花 巻 地 区													
開始月	番号	訓練科名※1	定員	状況	募集期間	選考試験日	訓練期間	訓練月数	訓練種別※2	訓練場所	市町村	備考※3	
5月	1	<a href="#">基礎から学べる！パソコン実務科</a>	15	花巻地区の令和7年度の訓練募集は終了しました。					座学	(有)ノーティ	花巻	託児	
6月	2	<a href="#">基礎から実践まで学べる！パソコンスキルアップ科【DSS】</a>	15						座学	(有)ノーティ	花巻	託児	
7月	3	<a href="#">オフィスも学べる介護職員初任者研修科【職場見学等推進】</a>	15						座学	職業訓練法人花巻職業訓練協会	花巻		
9月	4	はじめてでもゆっくり学べる！簿記パソコン科	15						座学	(有)ノーティ	花巻	託児	
10月	5	<a href="#">CADも学べるオフィス習得科</a>	15						座学	職業訓練法人花巻職業訓練協会	花巻		
11月	6	<a href="#">基礎から学べる！パソコン実務科</a>	15						座学	(有)ノーティ	花巻	託児	

※1 コースの内容は、予告なく変更する場合があります。応募の際はお近くのハローワークへお問い合わせください。

※2 訓練種別欄の「座学」は、訓練場所において座学を中心に訓練月数を受講し、「企業実習付」は、訓練場所において3か月座学を中心に受講し、1か月企業で実習をします。

※3 備考の「託児」は、託児サービス付き訓練となります。なお、託児の対象となる児童は、就学前の児童（児童福祉法第4条において定める乳児（満1歳に満たない者）及び幼児（満1歳から小学校就学の始期に達するまでの者））です。

令和7年度 委託訓練事業計画										令和8年1月7日 現在		
北 上 地 区												
開始月	番号	訓練科名※1	定員	状況	募集期間	選考試験日	訓練期間	訓練月数	訓練種別※2	訓練場所	市町村	備考※3
5月	1	<a href="#">パソコンスキルアップ科</a>	15	北上地区の令和7年度の訓練募集は終了しました。					座学	職業訓練法人北上職業訓練協会	北上	
6月	2	<a href="#">パソコン基礎科</a>	15						座学	職業訓練法人北上職業訓練協会	北上	
7月	3	<a href="#">医療事務科</a>	15						座学	(株)ニチイ学館	北上	
9月	4	<a href="#">介護パソコン科【職場見学等推進】</a>	15						座学	職業訓練法人北上職業訓練協会	北上	
10月	5	<a href="#">簿記パソコン科</a>	15						座学	職業訓練法人北上職業訓練協会	北上	
12月	6	<a href="#">パソコン基礎科</a>	15						座学	職業訓練法人北上職業訓練協会	北上	
※1 コースの内容は、予告なく変更する場合があります。応募の際はお近くのハローワークへお問い合わせください。												
※2 訓練種別欄の「座学」は、訓練場所において座学を中心に訓練月数を受講し、「在宅」は在宅のままパソコンを活用し受講します。(注:月1回程度通所による訓練日があります。) 「企業実習付」は、訓練場所において3か月座学を中心に受講し、1か月企業で実習をします。												
※3 備考の「託児」は、託児サービス付き訓練となります。なお、託児の対象となる児童は、就学前の児童(児童福祉法第4条において定める乳児(満1歳に満たない者)及び幼児(満1歳から小学校就学の始期に達するまでの者))です。												

令和7年度 委託訓練事業計画										令和8年1月7日 現在		
奥 州 地 区												
開始月	番号	訓練科名※1	定員	状況	募集期間	選考試験日	訓練期間	訓練月数	訓練種別※2	訓練場所	市町村	備考※3
4月	1	<a href="#">パソコン実務科</a>	15	奥州地区の令和7年度の訓練募集は終了しました。					座学	江刺職業訓練協会	奥州市	
5月	2	<a href="#">Webエンジニア科(DSS.資格取得コ</a>	20						座学	水沢職業訓練協会	奥州市	
	3	<a href="#">登録販売者養成科</a>	15						座学	水沢職業訓練協会	奥州市	
6月	4	<a href="#">パソコン実務科(DSS)</a>	15						座学	水沢職業訓練協会	奥州市	
7月	5	<a href="#">簿記パソコン科</a>	15						座学	水沢職業訓練協会	奥州市	
	6	<a href="#">総務パソコン科</a>	15						座学	江刺職業訓練協会	奥州市	
9月	7	Webクリエイティブ科(DSS)	15						座学	水沢職業訓練協会	奥州市	
10月	8	<a href="#">パソコン実務科(DSS)</a>	15						座学	水沢職業訓練協会	奥州市	
	9	<a href="#">ビジネス実務科</a>	15						座学	江刺職業訓練協会	奥州市	
11月	10	<a href="#">Webクリエイティブ科(DSS.資格取得コース(Web))</a>	15						座学	水沢職業訓練協会	奥州市	
12月	11	<a href="#">医療事務科</a>	15						座学	水沢職業訓練協会	奥州市	
1月	12	<a href="#">介護サービス科(職場見学等推進費対象コース)</a>	15						座学	水沢職業訓練協会	奥州市	
	13	<a href="#">パソコン基礎習得科</a>	15						座学	水沢職業訓練協会	奥州市	

※1 コースの内容は、予告なく変更する場合があります。応募の際はお近くのハローワークへお問い合わせください。

※2 訓練種別欄の「座学」は、訓練場所において座学を中心に訓練月数を受講し、「在宅」は在宅のままパソコンを活用し受講します。(注:月1回程度通所による訓練日があります。)  
「企業実習付」は、訓練場所において3か月座学を中心に受講し、1か月企業で実習をします。

※3 備考の「託児」は、託児サービス付き訓練となります。なお、託児の対象となる児童は、就学前の児童(児童福祉法第4条において定める乳児(満1歳に満たない者)及び幼児(満1歳から小学校就学の始期に達するまでの者))です。



令和7年度 委託訓練事業計画										令和8年1月7日 現在		
一 関 地 区												
開始月	番号	訓練科名※1	定員	状況	募集期間	選考試験日	訓練期間	訓練月数	訓練種別※2	訓練場所	市町村	備考※3
5月	1	<a href="#">パソコン実務科</a>	15	一関地区の令和7年度の訓練募集は終了しました。					座学	東磐職業訓練協会	一関市	
6月	2	<a href="#">簿記会計実務科</a>	15						座学	東磐職業訓練協会	一関市	
	3	<a href="#">医療事務科</a>	15						座学	ニチイ学館	一関市	
7月	4	<a href="#">パソコン実務科</a>	15						座学	一関職業訓練協会	一関市	
	5	<a href="#">介護パソコン科 (職場見学等推進費対象コース)</a>	12						座学	東磐職業訓練協会	一関市	
8月	6	<a href="#">Webクリエイティブ科</a>	15						座学	一関職業訓練協会	一関市	
9月	7	総務・経理実務科	15						座学	一関職業訓練協会	一関市	
	8	<a href="#">Webデザイン科 (資格取得コース(WEB))</a>	15						座学	東磐職業訓練協会	一関市	
11月	9	<a href="#">簿記パソコン科</a>	15						座学	一関職業訓練協会	一関市	
1月	10	<a href="#">パソコン基礎習得科</a>	15						座学	東磐職業訓練協会	一関市	
※1 コースの内容は、予告なく変更する場合があります。応募の際はお近くのハローワークへお問い合わせください。												
※2 訓練種別欄の「座学」は、訓練場所において座学を中心に訓練月数を受講し、「在宅」は在宅のままパソコンを活用し受講します。(注:月1回程度通所による訓練日があります。) 「企業実習付」は、訓練場所において3か月座学を中心に受講し、1か月企業で実習をします。												
※3 備考の「託児」は、託児サービス付き訓練となります。なお、託児の対象となる児童は、就学前の児童(児童福祉法第4条において定める乳児(満1歳に満たない者)及び幼児(満1歳から小学校就学の始期に達するまでの者))です。												

令和7年度 委託訓練事業計画										令和8年1月7日 現在		
大 船 渡 地 区												
開始月	番号	訓練科名※1	定員	状況	募集期間	選考試験日	訓練期間	訓練月数	訓練種別※2	訓練場所	市町村	備考※3
6月	1	<a href="#">介護パソコン科</a> <a href="#">(職場見学等推進費対象コース)</a>	10	大船渡地区の令和7年度の訓練募集は終了しました。					座学	気仙職業訓練協会	大船渡市	
7月	2	<a href="#">簿記パソコン科</a>	12						座学	気仙職業訓練協会	大船渡市	
9月	3	パソコン実務科	12						座学	気仙職業訓練協会	大船渡市	
12月	4	<a href="#">総務パソコン科</a>	12						座学	気仙職業訓練協会	大船渡市	
※1 コースの内容は、予告なく変更する場合があります。応募の際はお近くのハローワークへお問い合わせください。												
※2 訓練種別欄の「座学」は、訓練場所において座学を中心に訓練月数を受講し、「在宅」は在宅のままパソコンを活用し受講します。(注:月1回程度通所による訓練日があります。)[「企業実習付」は、訓練場所において3か月座学を中心に受講し、1か月企業で実習をします。												
※3 備考の「託児」は、託児サービス付き訓練となります。なお、託児の対象となる児童は、就学前の児童(児童福祉法第4条において定める乳児(満1歳に満たない者)及び幼児(満1歳から小学校就学の始期に達するまでの者))です。												

令和7年度 委託訓練事業計画										令和8年1月7日 現在		
釜石地区												
開始月	番号	訓練科名※1	定員	状況	募集期間	選考試験日	訓練期間	訓練月数	訓練種別※2	訓練場所	市町村	備考※3
2月	6	ビジネスパソコン科②	15		令和7年12月8日 ～ 令和8年1月19日	令和8年1月22日	令和8年2月3日 ～ 令和8年4月28日	3か月	座学	釜石職業訓練協会	釜石市	
※1 コースの内容は、予告なく変更する場合があります。応募の際はお近くのハローワークへお問い合わせください。												
※2 訓練種別欄の「座学」は、訓練場所において座学を中心に訓練月数を受講し、「在宅」は在宅のままパソコンを活用し受講します。(注:月1回程度通所による訓練日があります。) 「企業実習付」は、訓練場所において3か月座学を中心に受講し、1か月企業で実習をします。												
※3 備考の「託児」は、託児サービス付き訓練となります。なお、託児の対象となる児童は、就学前の児童(児童福祉法第4条において定める乳児(満1歳に満たない者)及び幼児(満1歳から小学校就学の始期に達するまでの者))です。												

令和7年度 岩手県で実施する離職者等を対象とした職業訓練実施計画

令和7年度 委託訓練事業計画											令和8年1月7日 現在		
遠 野 地 区													
開始月	番号	訓練科名※1	定員	状況	募集期間	選考試験日	訓練期間	訓練月数	訓練種別※2	訓練場所	市町村	備考※3	
3月	10	オフィススペシャリスト科④【DSS対応コース】	15		令和7年12月22日 ～ 令和8年2月12日	令和8年2月19日	令和8年3月3日 ～ 令和8年5月28日	3か月	座学	遠野職業訓練協会	遠野市		
※1 コースの内容は、予告なく変更する場合があります。応募の際はお近くのハローワークへお問い合わせください。													
※2 訓練種別欄の「座学」は、訓練場所において座学を中心に訓練月数を受講し、「在宅」は在宅のままパソコンを活用し受講します。（注：月1回程度通所による訓練日があります。）「企業実習付」は、訓練場所において3か月座学を中心に受講し、1か月企業で実習をします。													
※3 備考の「託児」は、託児サービス付き訓練となります。なお、託児の対象となる児童は、就学前の児童（児童福祉法第4条において定める乳児（満1歳に満たない者）及び幼児（満1歳から小学校就学の始期に達するまでの者））です。													

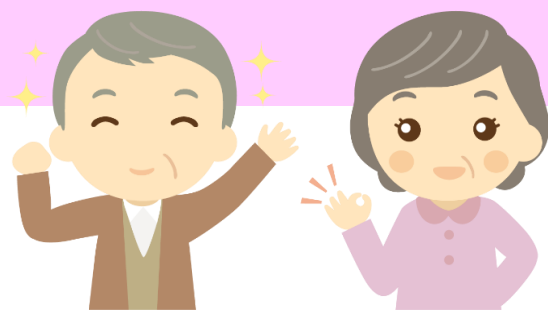
令和7年度 委託訓練事業計画										令和8年1月7日 現在		
宮古地区												
開始月	番号	訓練科名※1	定員	状況	募集期間	選考試験日	訓練期間	訓練月数	訓練種別※2	訓練場所	市町村	備考※3
2月	6	ウェブデザイン基礎科【DSS対応コース】	15		令和7年12月1日 ～ 令和8年1月22日	令和8年1月27日	令和8年2月3日 ～ 令和8年5月29日	4か月	座学	宮古職業訓練協会	宮古市	
3月	7	OABビジネス科③	15		令和8年1月13日 ～ 令和8年3月5日	令和8年3月10日	令和8年3月17日 ～ 令和8年6月15日	3か月	座学	宮古職業訓練協会	宮古市	
※1 コースの内容は、予告なく変更する場合があります。応募の際はお近くのハローワークへお問い合わせください。												
※2 訓練種別欄の「座学」は、訓練場所において座学を中心に訓練月数を受講し、「在宅」は在宅のままパソコンを活用し受講します。（注：月1回程度通所による訓練日があります。）「企業実習付」は、訓練場所において3か月座学を中心に受講し、1か月企業で実習をします。												
※3 備考の「託児」は、託児サービス付き訓練となります。なお、託児の対象となる児童は、就学前の児童（児童福祉法第4条において定める乳児（満1歳に満たない者）及び幼児（満1歳から小学校就学の始期に達するまでの者））です。												

令和7年度 委託訓練事業計画											令和8年1月7日 現在	
久 慈 地 区												
開始月	番号	訓練科名※1	定員	状況	募集期間	選考試験日	訓練期間	訓練月数	訓練種別※2	訓練場所	市町村	備考※3
5月	1	<a href="#">OA実務科①</a>	18	久慈地区の令和7年度の訓練募集は終了しました。					座学	久慈職業訓練協会	久慈市	
7月	2	<a href="#">医療事務科</a>	12						座学	久慈職業訓練協会	久慈市	
8月	3	<a href="#">パソコン基礎科</a>	15						座学	久慈職業訓練協会	久慈市	
10月	4	<a href="#">OA実務科②</a>	15						座学	久慈職業訓練協会	久慈市	
12月	5	<a href="#">簿記会計科</a>	15						座学	久慈職業訓練協会	久慈市	
1月	6	<a href="#">ビジネスパソコン科</a>	15						座学	久慈職業訓練協会	久慈市	
※1 コースの内容は、予告なく変更する場合があります。応募の際はお近くのハローワークへお問い合わせください。												
※2 訓練種別欄の「座学」は、訓練場所において座学を中心に訓練月数を受講し、「在宅」は在宅のままパソコンを活用し受講します。(注:月1回程度通所による訓練日があります。)[「企業実習付」は、訓練場所において3か月座学を中心に受講し、1か月企業で実習をします。												
※3 備考の「託児」は、託児サービス付き訓練となります。なお、託児の対象となる児童は、就学前の児童(児童福祉法第4条において定める乳児(満1歳に満たない者)及び幼児(満1歳から小学校就学の始期に達するまでの者))です。												

令和7年度 委託訓練事業計画											令和8年1月7日 現在	
二 戸 地 区												
開始月	番号	訓練科名※1	定員	状況	募集期間	選考試験日	訓練期間	訓練月数	訓練種別※2	訓練場所	市町村	備考※3
2月	7	パソコン基礎科(短期習得コース)②	15		令和7年12月22日 ～ 令和8年1月21日	令和8年1月27日	令和8年2月3日 ～ 令和8年3月30日	2か月	座学	二戸職業訓練協会	二戸市	
※1 コースの内容は、予告なく変更する場合があります。応募の際はお近くのハローワークへお問い合わせください。												
※2 訓練種別欄の「座学」は、訓練場所において座学を中心に訓練月数を受講し、「在宅」は在宅のままパソコンを活用し受講します。(注:月1回程度通所による訓練日があります。)*「企業実習付」は、訓練場所において3か月座学を中心に受講し、1か月企業で実習をします。												
※3 備考の「託児」は、託児サービス付き訓練となります。なお、託児の対象となる児童は、就学前の児童(児童福祉法第4条において定める乳児(満1歳に満たない者)及び幼児(満1歳から小学校就学の始期に達するまでの者))です。												



## 高齢求職者スキルアップ・スキルチェンジコース



●概ね60歳以上で訓練を受講し就職を希望する方のスキルアップやスキルチェンジを実現するための訓練コースです。  
加齢などに伴い学習内容や環境に不安がある方が安心して学べる訓練です。

高齢求職者スキルアップ・スキルチェンジコース(4か月コース)

開始月	番号	訓練科名※1	定員	状況	募集期間	選考試験日	訓練期間			訓練場所	市町村	
12月	1	<a href="#">パソコン習得科【高齢者スキルアップ・スキルチェンジコース】</a>	15	高齢求職者スキルアップ・スキルチェンジコースの令和7年度の訓練募集は終了しました。					座学	宮古職業訓練協会	宮古市	

※1 コースの内容は、予告なく変更する場合があります。応募の際はお近くのハローワークへお問い合わせください。

## eラーニングコース

●次のような理由により、通常の通所型の訓練を受けることが難しい方に向けた訓練コースです。

- (1) 小さなお子様の育児や、ご家族の介護などで外出が難しい方。
- (2) お住まいの地域に職業訓練を行う施設がなく、遠方に通うことが困難な方
- (3) シフト勤務などで生活リズムが腹側な方や、決まった時間に通うことが困難な方

「自分のペースで学びたい!」「今の生活に合わせてスキルアップして就職したい!」そんな思いを応援する訓練です。

eラーニングコース(3か月コース)



開始月	番号	訓練科名※1	定員	状況	募集期間	選考試験日	訓練期間			訓練実施施設名	スクーリング市町村
11月	1	<a href="#">デジタルコース①</a>	16	eラーニングコースの 令和7年度の訓練募集は終了しました。					在宅	(株)prezy	盛岡市
12月	2	<a href="#">WEBデザイン科</a>	16						在宅	(株)prezy	盛岡市

※1 コースの内容は、予告なく変更する場合があります。応募の際はお近くのハローワークへお問い合わせください。

※2 訓練種別欄の「座学」は、訓練場所において座学を中心に訓練月数を受講し、「在宅」は在宅のままパソコンを活用し受講します。(注:月1回程度通所による訓練日があります。)  
「企業実習付」は、訓練場所において3か月座学を中心に受講し、1か月企業で実習をします。

※コースの内容は、予告なく変更する場合があります。応募の際はお近くのハローワークへお問い合わせください。

岩手で学び、  
岩手で輝く!

～あなたの未来は、ここから始まる～

自分に合った技術・技能を身につけて就職しません

