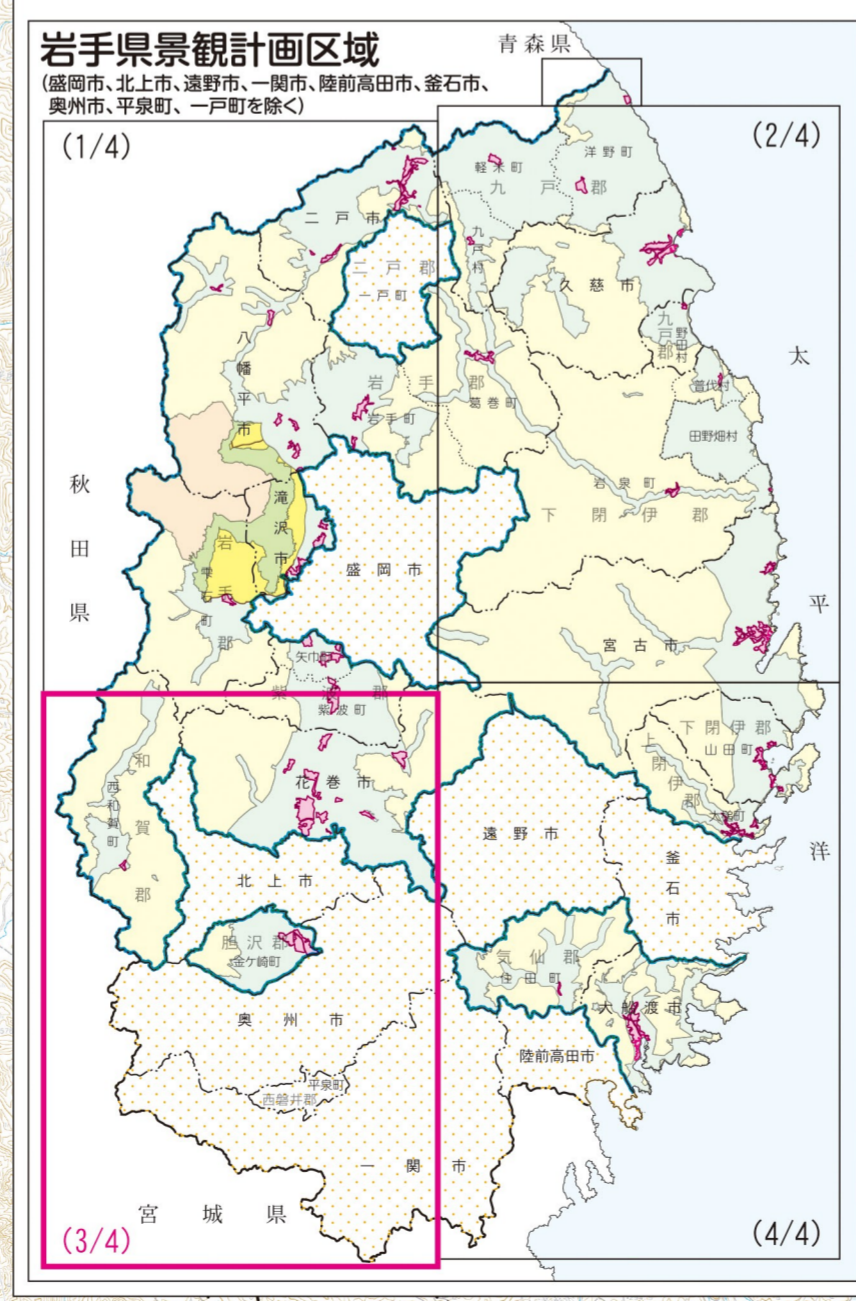
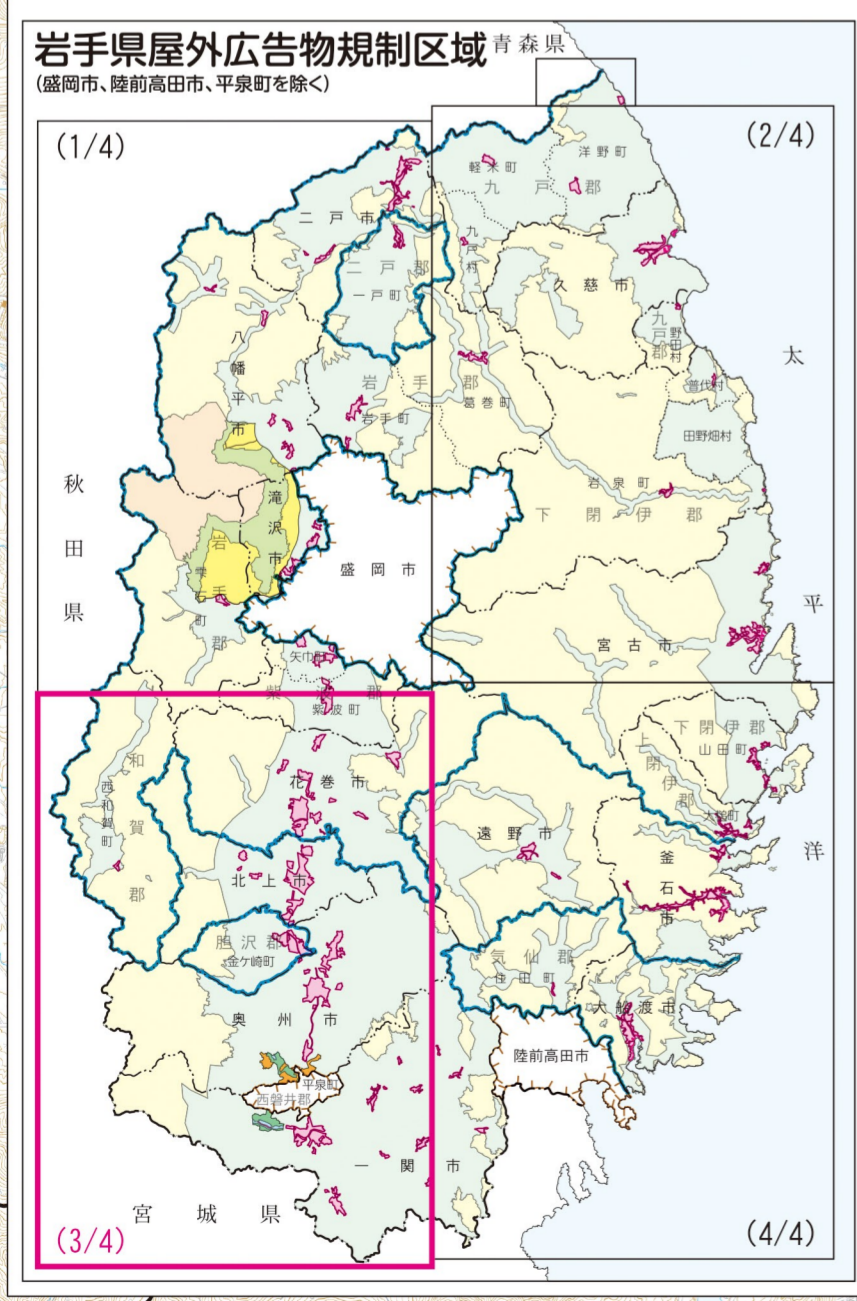


凡 例	
屋外広告物規制区域	
岩手県屋外広告物規制区域(盛岡市・陸前高田市・平泉町を除く)	
自然景観地区	○岩手山麓・八幡平周辺 山岳景観保全地区 山麓景観形成地区 <small>※景観保全型広告整備地区の許可基準区分は左記区分による。</small>
	農山漁村景観地区
農山漁村景観地区	○岩手山麓・八幡平周辺 田園景観形成地区 沿道景観形成地区(沿道両側30m) ○平泉周辺 歴史特別景観地区 風土歴史景観地区 風土街並景観地区 風土里山景観地区 沿道景観地区 一般国道(沿道両側500m) 主要地方道(沿道両側100m) <small>※景観保全型広告整備地区の許可基準区分は左記区分による。ただし、用途地域に限りは市街地景観地区の区分による。</small>
	市街地景観地区
	東北新幹線(沿線両側500m)
	高速自動車国道等(沿道両側500m)
	東北縦貫自動車道 東北横断自動車道 三陸縦貫自動車道 八戸・久慈自動車道 三陸北縦貫道路 一般国道106号
	屋外広告物規制市町区域(盛岡市・陸前高田市・平泉町)

凡 例	
景 観 計 画 区 域	
岩手県景観計画区域 (盛岡市・北上市・遠野市・一関市・陸前高田市・釜石市・奥州市・平泉町・一戸町を除く)	
一般地域	自然景観地区 農山漁村景観地区 市街地景観地区
重点地域	○岩手山麓・八幡平周辺 山岳景観保全地区 山麓景観形成地区 田園景観形成地区 沿道景観形成地区(沿道両側30m) 景観行政団体市町 (盛岡市・北上市・遠野市・一関市・陸前高田市・釜石市・奥州市・平泉町・一戸町)



凡 例	
高速自動車国道等	市町界
計画線(道路)	市町村界
トンネル	市界
一般国道	市界
主要地方道	市界
一般国道	市界
鉄道(その他)	市界
鉄道(JR)	市界
東北新幹線	市界
市町界	市界
市界	市界

岩手県景観計画区域 及び 岩手県屋外広告物規制区域図 (3)