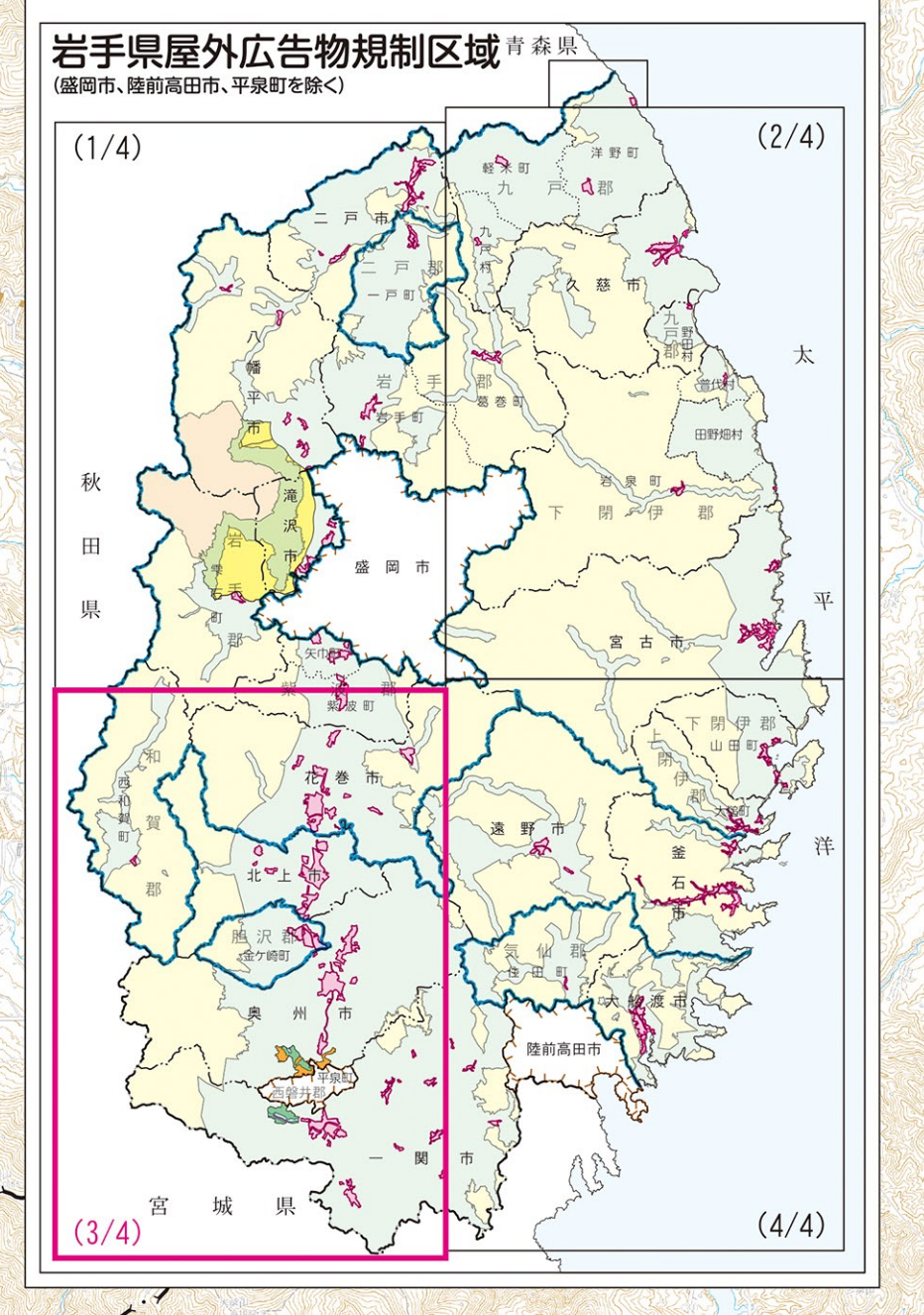


凡例

屋外広告物規制区域
(盛岡市・埴前高田市・平泉町を除く)

▲ 自然景観地区	○ 岩手山麓・八幡平周辺	▲ 山岳景観保全地区
▲ 農山漁村景観地区	▲ 田園景観形成地区	▲ 山麓景観形成地区
▲ 景観保全地区	○ 平泉周辺	▲ 沿道景観形成地区
▲ 農山漁村景観地区	▲ 歴史特別景観地区	▲ 沿道景観形成地区
▲ 農山漁村景観地区	▲ 農土歴史景観地区	▲ 沿道景観形成地区
▲ 農山漁村景観地区	▲ 農土歴史景観地区	▲ 沿道景観形成地区
▲ 農山漁村景観地区	▲ 農土歴史景観地区	▲ 沿道景観形成地区
▲ 農山漁村景観地区	▲ 農土歴史景観地区	▲ 沿道景観形成地区

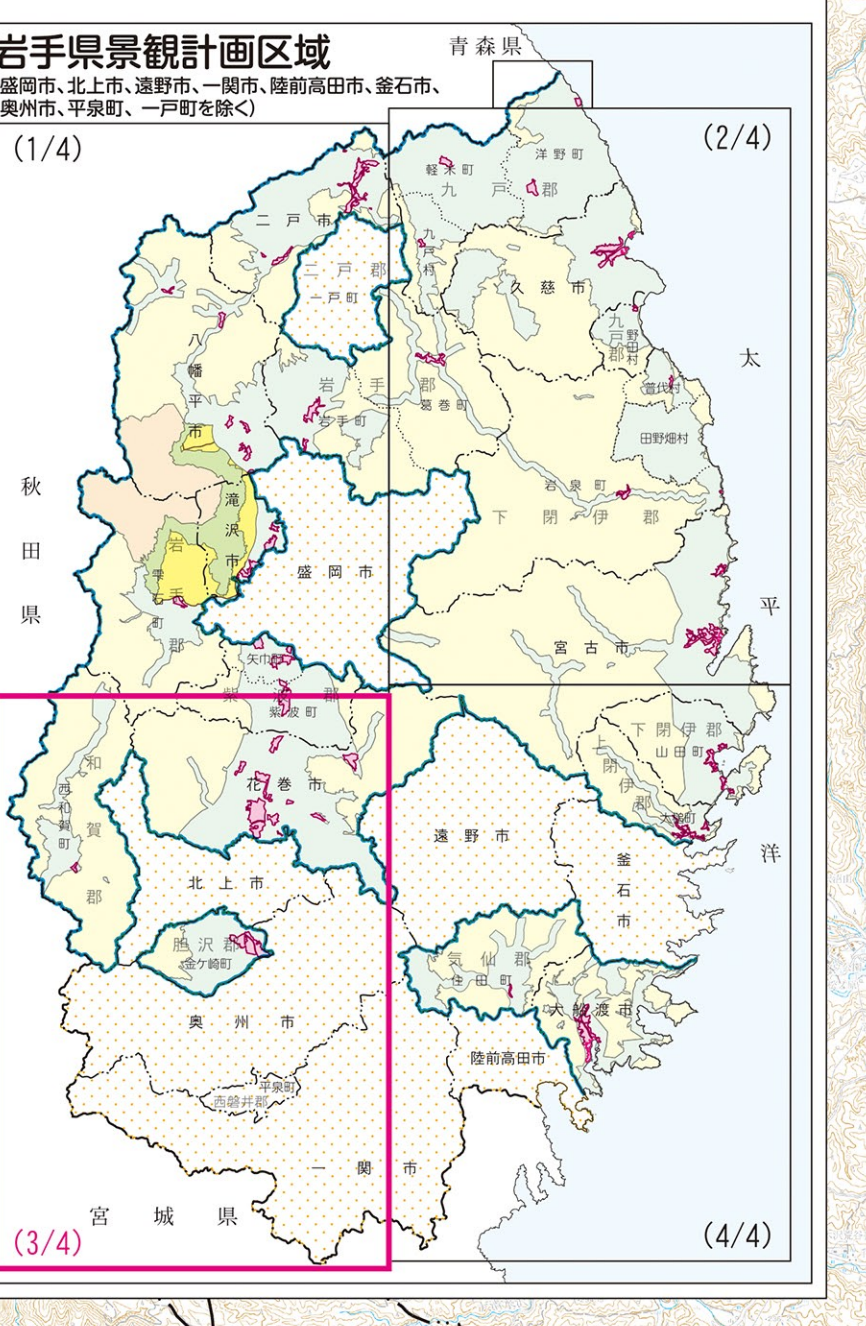
市街地景観地区
東北新幹線(沿線両側500m)
高速自動車国道等(沿道両側500m)
市街地景観地区
屋外広告物規制市町村区域(盛岡市・埴前高田市・平泉町)



凡例

景観計画区域
(盛岡市・埴前高田市・平泉町を除く)

▲ 自然景観地区	○ 岩手山麓・八幡平周辺	▲ 山岳景観保全地区
▲ 農山漁村景観地区	▲ 田園景観形成地区	▲ 山麓景観形成地区
▲ 市街地景観地区	○ 平泉周辺	▲ 沿道景観形成地区
▲ 景観行政団体市町	▲ 歴史特別景観地区	▲ 沿道景観形成地区
▲ 景観行政団体市町	▲ 農土歴史景観地区	▲ 沿道景観形成地区
▲ 景観行政団体市町	▲ 農土歴史景観地区	▲ 沿道景観形成地区
▲ 景観行政団体市町	▲ 農土歴史景観地区	▲ 沿道景観形成地区
▲ 景観行政団体市町	▲ 農土歴史景観地区	▲ 沿道景観形成地区



凡例

▲	計画線(道路)
▲	トンネル
▲	主要地方道
▲	一般国道
▲	鉄道(その他)
▲	東北新幹線
▲	市町村界
▲	県界

岩手県景観計画区域及び岩手県屋外広告物規制区域図(3/4)