

令和7年度LINE 岩手県公式アカウント第1回アンケート調査結果

令和7年12月10日
岩手県政策企画部広聴広報課

I アンケート調査の概要

1 調査の趣旨

今回のアンケートでは、LINE 岩手県公式アカウントからアンケートを受信されている方で、県内にU・Iターンされた方を対象に、U・Iターンのきっかけや現在の就業状況等についてお伺いしました。
お寄せいただいた御意見は、今後県が進める施策の参考とさせていただきます。

-
- 2 調査期間 令和7年12月4日（木）～8日（月）
3 調査方法 LINEを活用したアンケート
4 調査対象 岩手県LINEアンケート受信者約6,000名（※内岩手県内にU・Iターンされた方）
5 有効回答数 19名
6 回答者属性

（1）性別

男性	女性
13	6
68.4%	31.6%

（2）世代

20代	30代	40代	50代前半	50代後半	60代
1	9	1	4	1	3
5.3%	47.4%	5.3%	21.1%	5.3%	15.8%

（3）家族構成

一人暮らし	配偶者と同居	配偶者・子と同居	親と同居	親・配偶者と同居	親・配偶者・子と同居	その他
4	4	1	3	1	5	1
21.1%	21.1%	5.3%	15.8%	5.3%	26.3%	5.3%

（4）出身地

岩手県	岩手県外
13	6
68.4%	31.6%

(5) 移住前の居住地

北海道	東北	関東	中部	その他
1	3	12	2	1
5.3%	15.8%	63.2%	10.5%	5.3%

(6) 現在の職業

会社員	公務員	自営業	アルバイト	その他
7	7	1	1	3
36.8%	36.8%	5.3%	5.3%	15.8%

(7) 職種

農林水産業	建設業	製造業	運輸業	小売業	教育、学習支援業	医療、福祉	公務	その他
1	2	2	2	1	1	2	6	2
5.3%	10.5%	10.5%	10.5%	5.3%	5.3%	10.5%	31.6%	10.5%

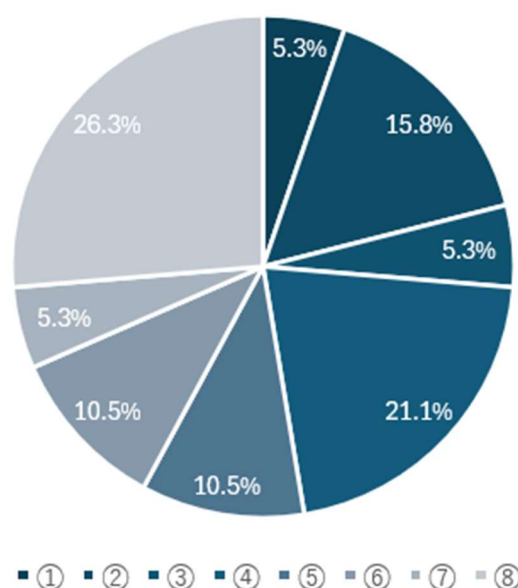
(8) 最終学歴

中学校卒	高等学校卒	専門学校・専修学校卒	短期大学卒	4年制大学卒	その他
1	4	2	1	10	1
5.3%	21.1%	10.5%	5.3%	52.6%	5.3%

II アンケート調査結果

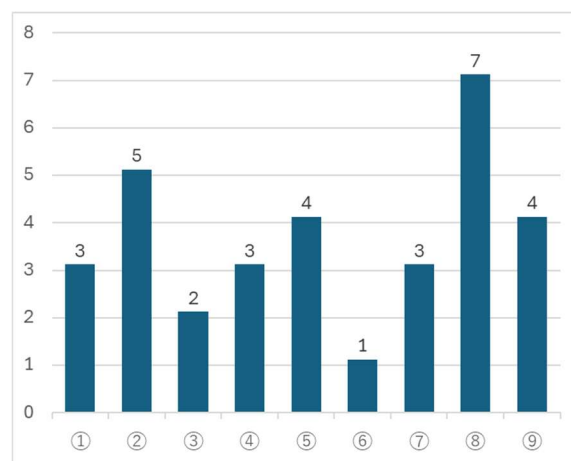
(1) U・Iターンを実現するまでの準備期間(具体的な行動開始から移住までの期間)を教えてください。

① 1か月未満	1 (5.3%)
② 1か月以上3か月未満	3 (15.8%)
③ 3か月以上6か月未満	1 (5.3%)
④ 6か月以上1年未満	4 (21.1%)
⑤ 1年以上2年未満	2 (10.5%)
⑥ 2年以上3年未満	2 (10.5%)
⑦ 3年以上	1 (5.3%)
⑧ 準備期間は特に設けていない (新卒・急な転勤等)	5 (26.3%)



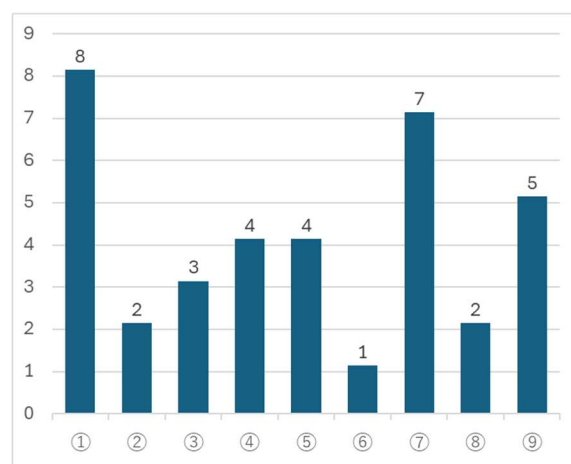
(2) U・I ターンのきっかけとなった出来事や理由を教えてください。【複数回答可】

①就職活動やU・I ターンイベントを通じて県内就職に興味や関心を持ったから	3
②地元で働きたいと思ったから	5
③家族の介護	2
④結婚・出産	3
⑤人事異動や転勤の関係	4
⑥地元の友人・知人のつながりを大切にしたいから	1
⑦自然豊かな環境で生活してみたいと思ったから	3
⑧都市部での生活に疲れたから	7
⑨その他	4



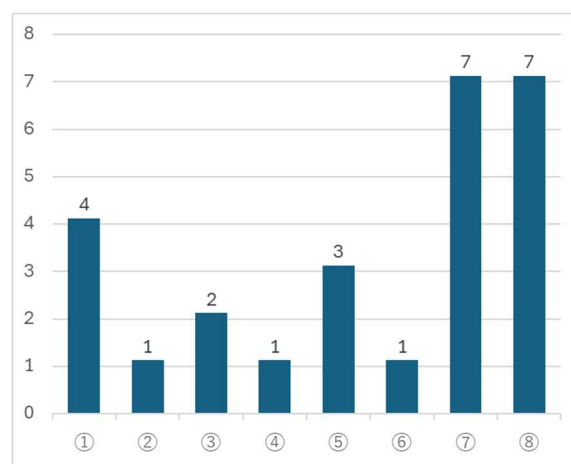
(3) 現在の就職先を選択した理由を教えてください。【複数回答可】

①希望する職種・業務内容であったから	8
②以前の職業スキルや経験を高く評価してくれたから	2
③新しい分野や事業に関わることができると感じたから	3
④賃金や手当が仕事内容に見合う内容であったから	4
⑤労働時間や休日など働き方のバランスが良かったから	4
⑥職場の雰囲気・人間関係が良好であったから	1
⑦地域に貢献できる仕事だと感じたから	7
⑧通勤のアクセスが良かったから	2
⑨その他	5



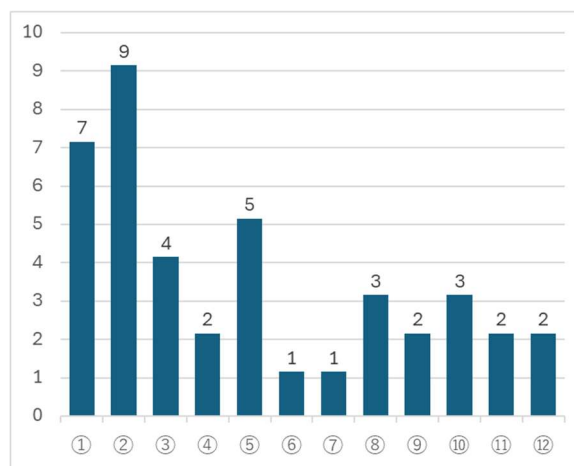
(4) 就職先を決める際に、どのような経路・きっかけでマッチングしましたか。【複数回答可】

①企業のホームページやSNS (X、Instagram、Facebook など)	4
②岩手県の暮らしや仕事に関する情報サイト (シゴトバクラシバいわて、イーハトー部に入ろう！など)	1
③民間企業の求人サイト (リクナビ、マイナビ、ビズリーチ、doda など)	2
④人材紹介会社・転職エージェント (リクルート、ビズリーチなど)	1
⑤公共職業安定所(ハローワーク)や岩手県U・I ターンセンターなどの相談窓口	3
⑥アンテナショップからの情報提供 (いわて銀河プラザ)	1
⑦友人、家族、知人からの紹介	7
⑧その他	7



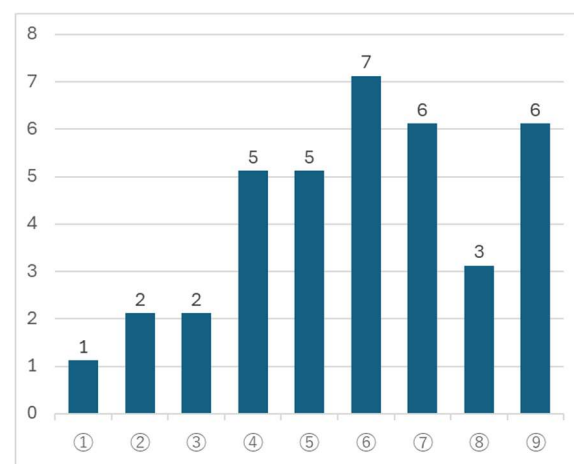
(5) U・Iターン就職を実現する上で、困難やハードルに感じたことはありましたか。【複数回答可】

①希望する職種・条件の求人が少なかった	7
②給与・待遇が前職に比べて低かった	9
③自分の経験・スキルを活かせる仕事が見つからなかった	4
④企業や業界の情報が十分に得られなかった	2
⑤面接や選考が遠方で受けにくかった	5
⑥県外企業からの転職・退職調整が難しかった	1
⑦パートナーや家族の理解・同意が得にくかった	1
⑧子育てや教育環境に不安があった	3
⑨住宅や住環境の情報が少なく、住まい探しが難しかった	2
⑩引っ越しや移動にかかる費用が負担だった	3
⑪相談先がわからなかった	2
⑫困難やハードルに感じたことはなかった	2



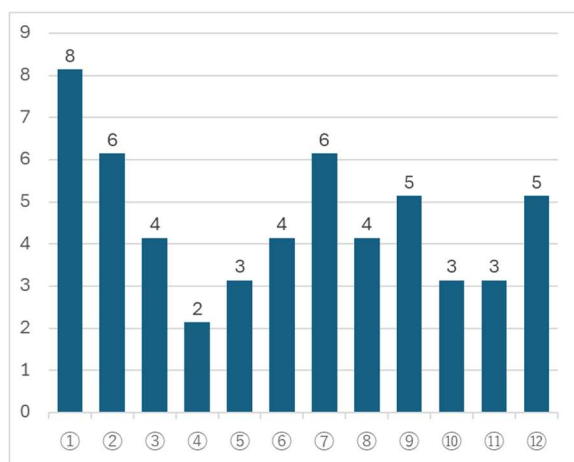
(6) 移住後の仕事において、「良かった」と感じる点があれば教えてください。【複数回答可】

①残業や長時間労働が減り、時間の使い方が変わった	1
②前職と比べて、職場環境や人間関係が良くなった	2
③上司や同僚との距離が近く、交流がしやすい	2
④これまでやったことがない新しい分野の仕事に挑戦できる	5
⑤仕事に対するやりがいや達成感が増えた	5
⑥地域や社会に貢献している実感が増えた	7
⑦仕事を通じて新しい人脈やネットワークが広がった	6
⑧身体的・精神的なストレスが減った	3
⑨特にない	6



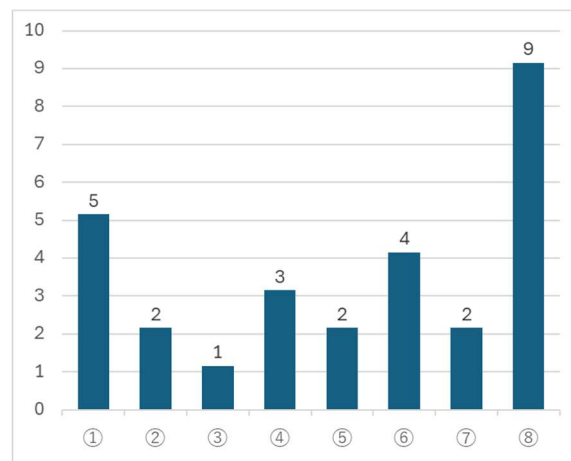
(7) 移住後の仕事において、課題に感じる点があれば教えてください。【複数回答可】

①給与や待遇が前職と比べて低いと感じる	8
②自分の経験・スキルを十分に活かせていない	6
③キャリアアップや昇進の機会が少ない	4
④業務内容が事前の説明やイメージと異なっていた	2
⑤仕事量や労働時間のバランスが取りづらい	3
⑥職場におけるコミュニケーション・人間関係に課題がある	4
⑦上司・同僚など、働き方や仕事に対する価値観の違いを感じる	6
⑧働き方の柔軟性（テレワーク、副業・兼業など）が限定的	4
⑨教育・研修・スキルアップの機会が少ない	5
⑩家族や地域生活との両立が難しい	3
⑪自治体や支援機関のフォローアップが不十分に感じる	3
⑫特にない	5



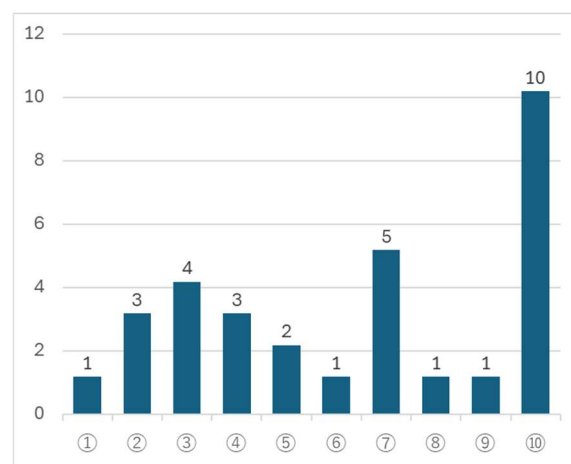
(8) 現在の仕事では、これまでの経験や専門性がどのように活かされていますか。【複数回答可】

①前職で身につけた専門知識や技術を活かして働いている	5
②新しい分野や新規事業の立ち上げなど、責任ある業務を任されている	2
③販路拡大や新規顧客の獲得につながっている	1
④自分のスキルを活かし、裁量を持って業務を進めることができている	3
⑤地域課題の解決や地場産業の発展に、これまでの経験が活かされている	2
⑥異業種・異分野の経験を活かし、職場に新しい視点をもたらしている	4
⑦若手職員や後輩の指導・育成を任されている	2
⑧特に活かされていない	9



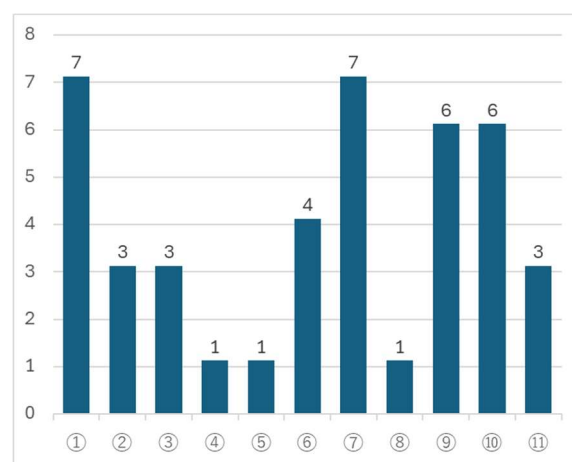
(9) U・I ターン就職を行うにあたり、就職先の受入体制で良かった点がありますか。【複数回答可】

①入社時の研修・オリエンテーションが充実していた	1
②職場の雰囲気が温かく、相談しやすい環境だった	3
③上司や同僚が丁寧に業務を教えてくれた	4
④自分の経験・スキルを活かせる業務を任せてもらった	3
⑤業務内容や職場環境が事前の説明と一致していた	2
⑥生活面でのサポート（住宅、地域情報など）があった	1
⑦仕事と生活のバランスが取りやすかった（勤務時間・休暇など）	5
⑧地域との交流やネットワークづくりの機会があった	1
⑨給与・待遇面で納得感があった	1
⑩特になかった	10



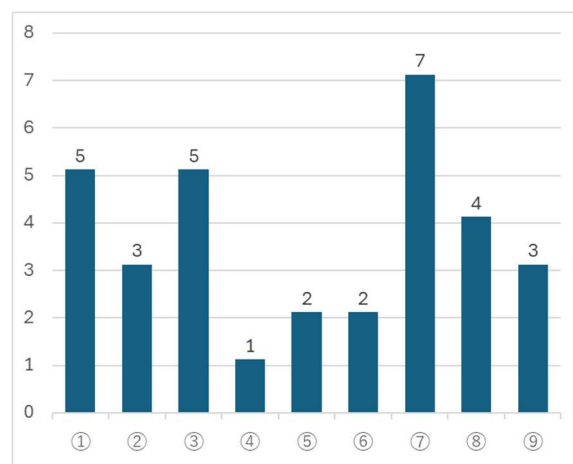
(10) U・I ターン就職の際に、「あれば良かった」と感じる支援やサービス等がありましたか。【複数回答可】

①求人情報を幅広く・わかりやすく入手できる仕組み	7
②U・I ターン経験者との交流・相談の機会	3
③企業側の受入体制（テレワークや副業・兼業など）の強化	3
④オンラインでの企業説明会や面接機会の充実	1
⑤転職・移住に関する一体的な相談窓口（ワンストップサービス）の設置	1
⑥就職後のフォローアップ（定着支援・相談対応など）	4
⑦住宅・住環境に関する支援（家賃補助・物件情報など）	7
⑧パートナーや家族の就業・生活支援	1
⑨子育て・教育環境に関する情報提供	6
⑩県外からの引っ越し費用等への補助制度	6
⑪特になかった	3



(11) 今後の働き方やキャリアについて、目指したい方向性を教えてください。【複数回答可】

①現在の職場でキャリアを積み、管理職・専門職としてステップアップしたい	5
②現在の職種でスキルを磨き、専門性を高めたい	3
③地域に根ざした仕事を続け、地元への貢献を深めたい	5
④将来的に独立・起業をしたい	1
⑤異業種や新たな分野に挑戦したい	2
⑥ワークライフバランスを重視した働き方を目指したい	2
⑦家族や地域との時間を大切にしながら働きたい	7
⑧定年後も地域活動や副業などで社会と関わり続けたい	4
⑨その他	3



(12) 岩手県に移住をして、「良かった」と感じる点について教えてください。【複数回答可】

①仕事に対するやりがいを感じられるようになった	5
②仕事と生活のバランスが十分に取れるようになった	2
③自然環境や景観が良かった	9
④住まいや住宅環境が満足できた	4
⑤人間関係・地域コミュニティへの馴染みが良かった	2
⑥医療・福祉・公共サービスが安心だった	1
⑦県外にいた頃より生活コスト・暮らしの質が改善した	5
⑧地域の文化・暮らし・余暇活動に満足できた	3
⑨年齢・ライフステージに合った暮らしができています	3
⑩移住前の期待と現実との差が少なかった	2
⑪特になし	5

