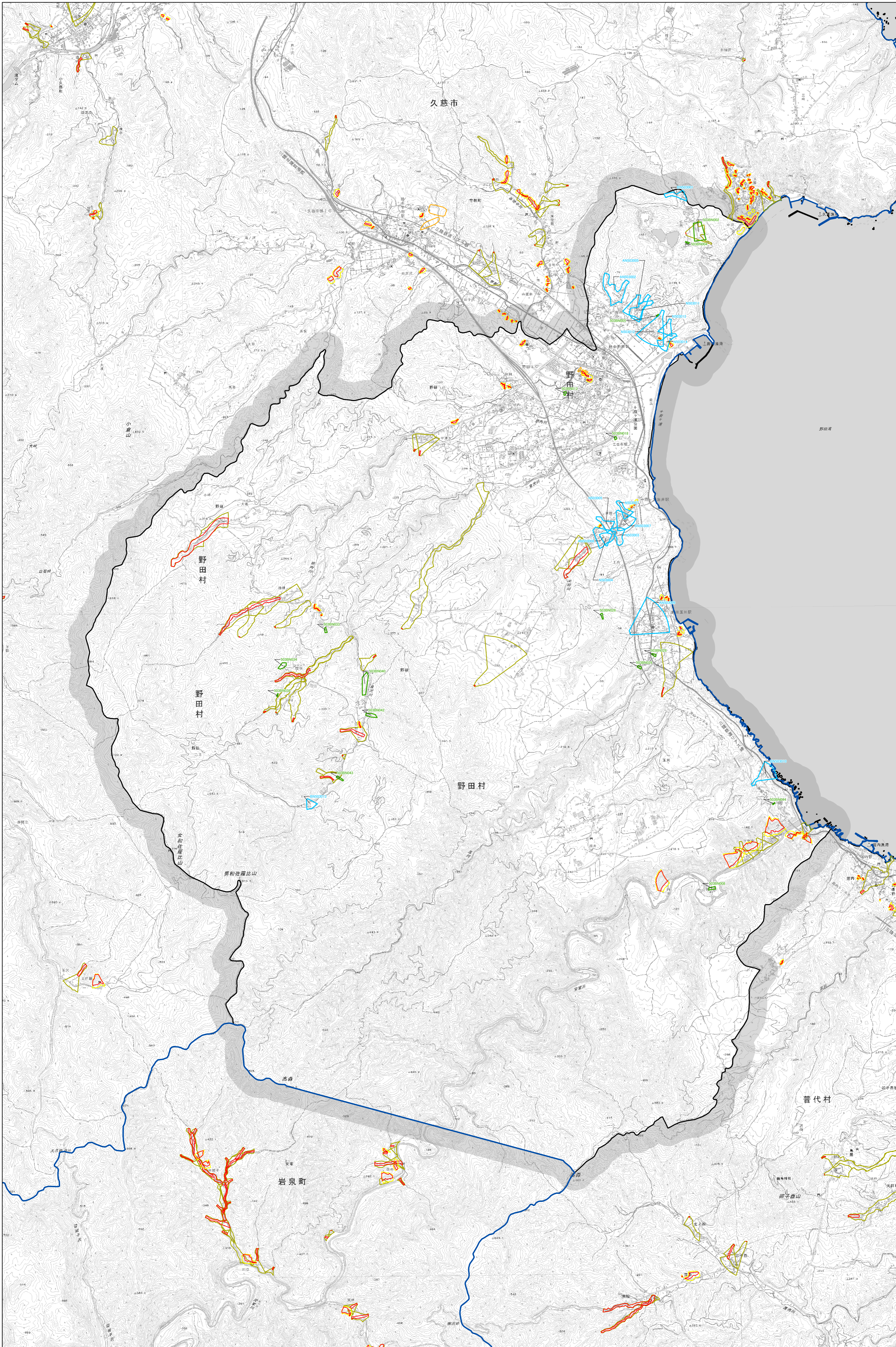


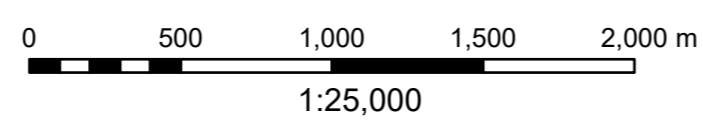
野田村 新たな「土砂災害が発生するおそれのある箇所」位置図 1 / 1

新たな「土砂災害が発生するおそれのある箇所」位置図
野田村 1/1



凡例	
新たな「土砂災害が発生するおそれのある箇所」	
■	急傾斜地の崩壊
■	土石流
急傾斜地の崩壊	
■	土砂災害特別警戒区域
■	土砂災害警戒区域
土石流	
■	土砂災害特別警戒区域
■	土砂災害警戒区域
地滑り	
■	土砂災害警戒区域
	市町村界
	旧市町村界
	岩手県広域振興局管

土砂災害警戒区域等は2022年12月末時点のものである。
「測量法に基づき(国土地理院長承認(複製)R 5JHF 176)」
「本製品を複製する場合には、国土地理院の長の承認を得なければならない。」



計画機関名 岩手県土整備部砂防災害課

新たな「土砂災害が発生するおそれのある箇所」位置図
野田村 1/1