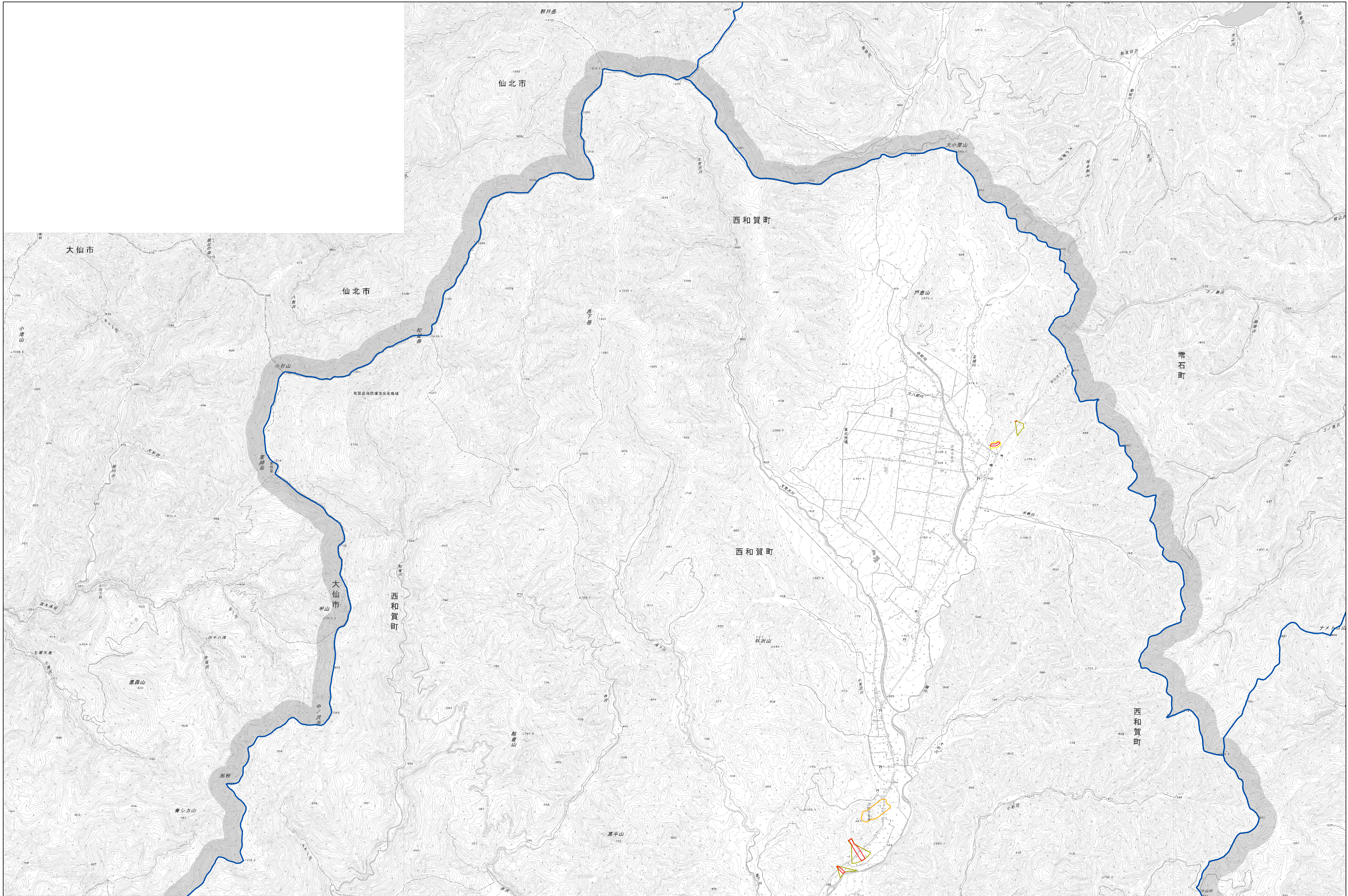
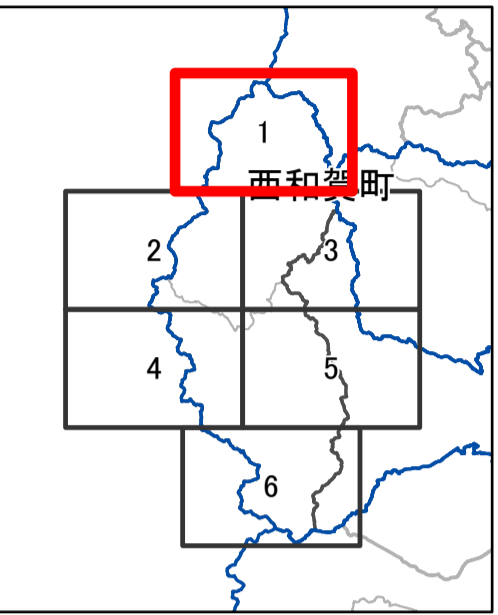


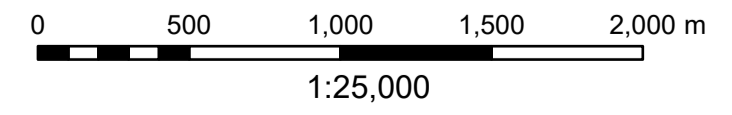
# 西和賀町 新たな「土砂災害が発生するおそれのある箇所」位置図 1 / 6

新たな「土砂災害が発生するおそれのある箇所」位置図  
西和賀町 1/6



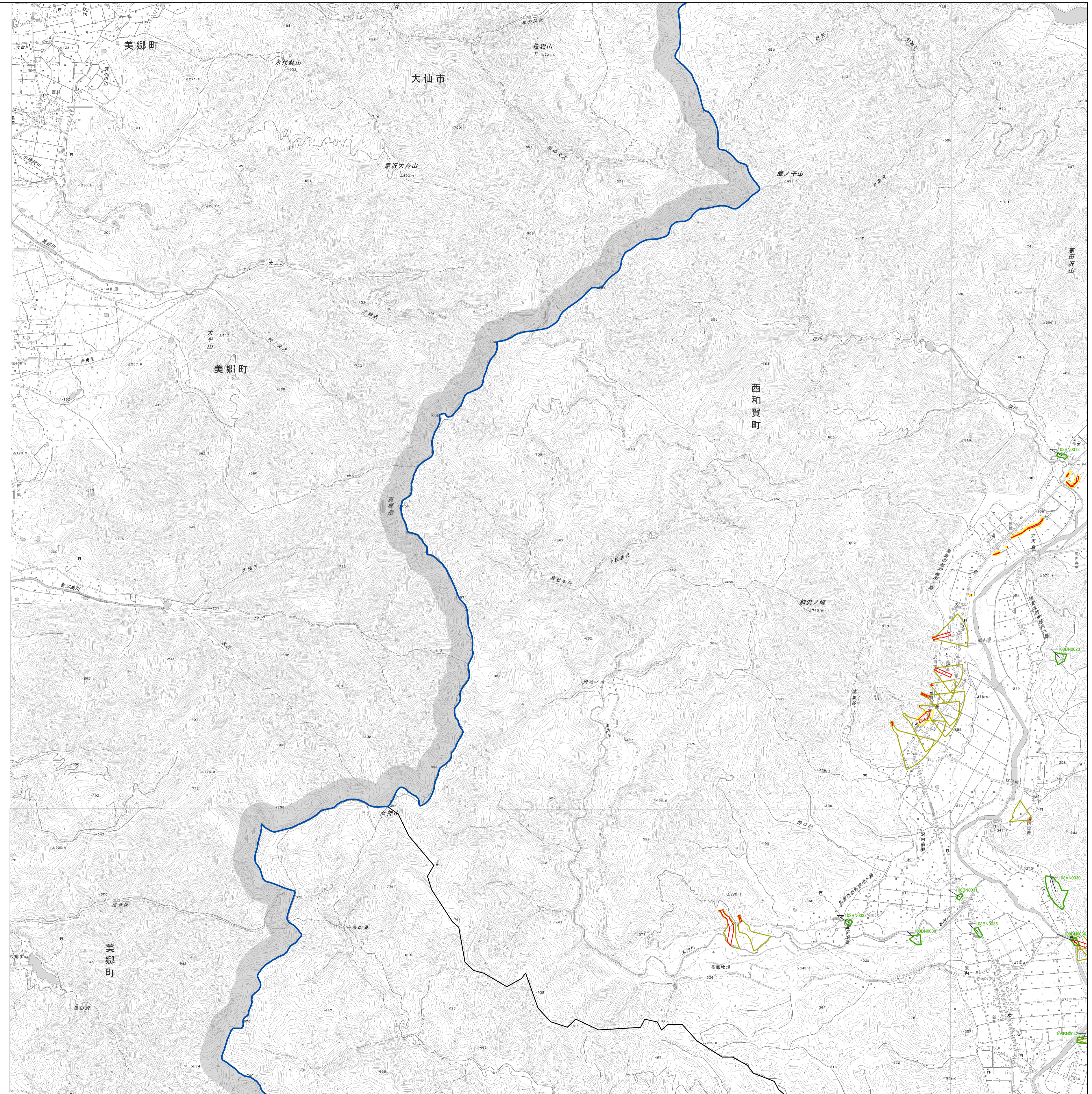
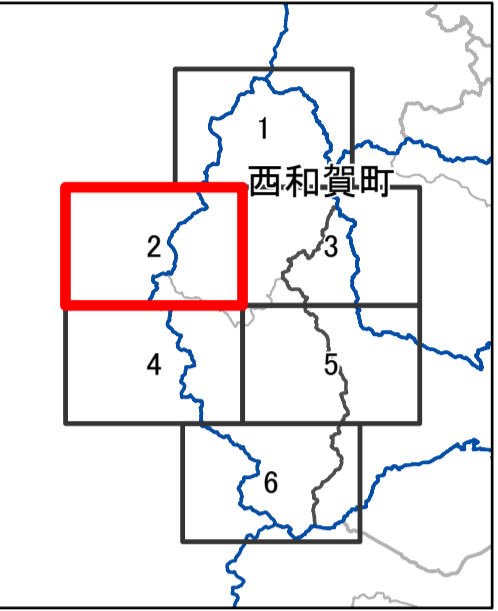
- 凡例**
- 新たな「土砂災害が発生するおそれのある箇所」
    - 急傾斜地の崩壊 (Green outline)
    - 土石流 (Blue outline)
  - 急傾斜地の崩壊
    - 土砂災害特別警戒区域 (Red outline)
    - 土砂災害警戒区域 (Yellow outline)
  - 土石流
    - 土砂災害特別警戒区域 (Red outline)
    - 土砂災害警戒区域 (Yellow outline)
  - 地滑り
    - 土砂災害警戒区域 (Orange outline)
  - 市町村界 (Black outline)
  - 旧市町村界 (Grey outline)
  - 岩手県広域振興局所管 (Blue outline)

土砂災害警戒区域等は2022年12月末時点のものである。  
「測量法に基づく国土地理院長承認(複製)R5JHF176」  
「本製品を複製する場合には、国土地理院の長の承認を得なければならない。」



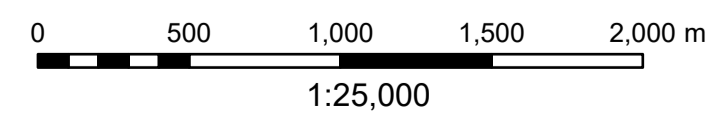
計画機関名 岩手県土整備部砂防災害課

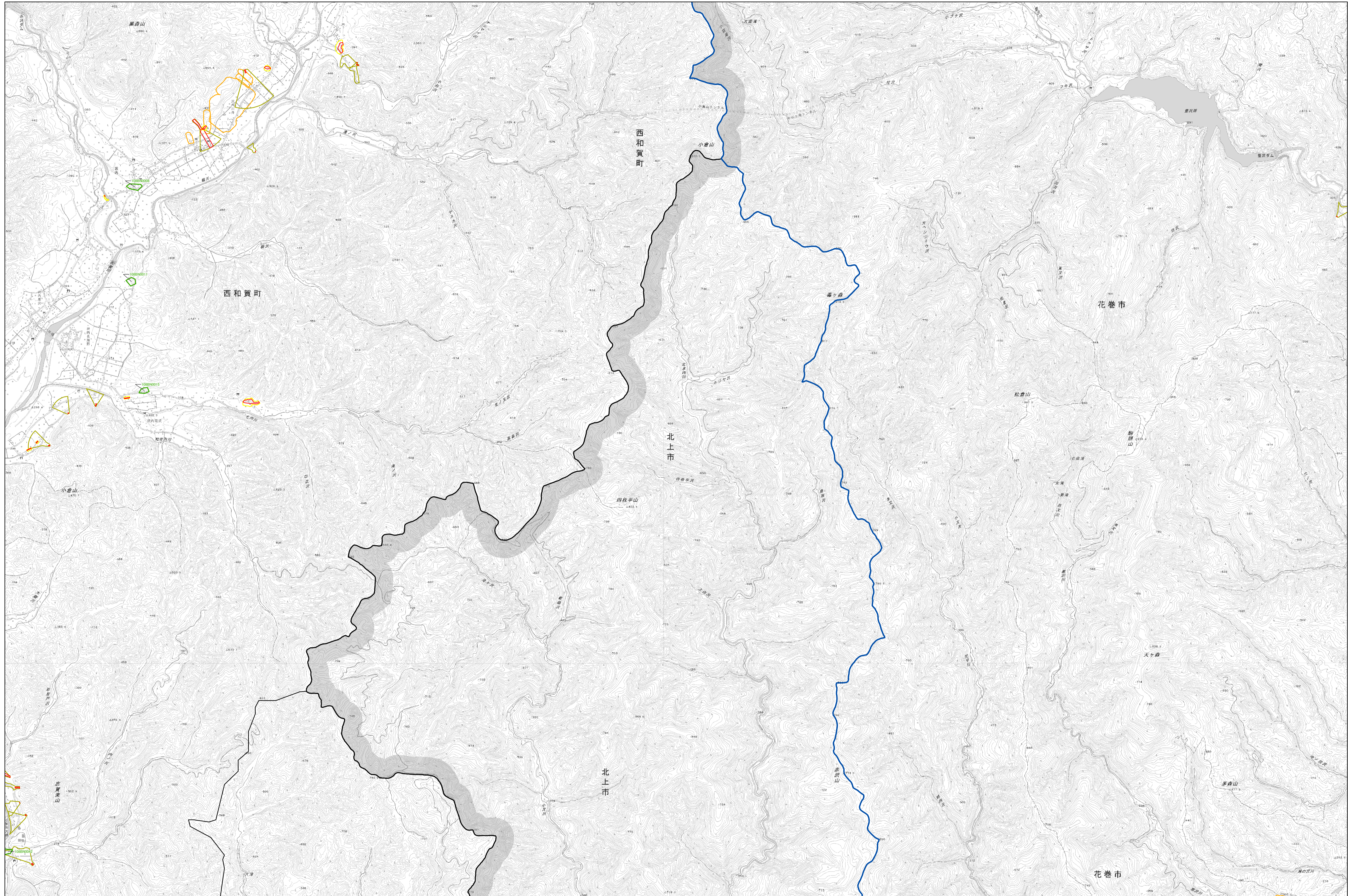
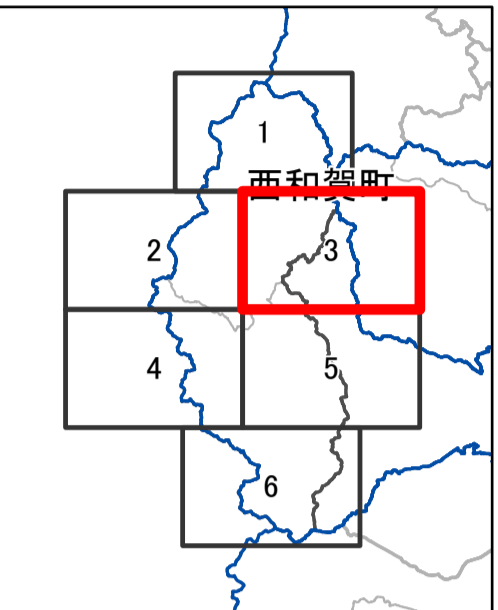
新たな「土砂災害が発生するおそれのある箇所」位置図  
西和賀町 1/6



- 凡例**
- 新たな「土砂災害が発生するおそれのある箇所」
- ▭ 急傾斜地の崩壊
  - ▭ 土石流
- 急傾斜地の崩壊
- ▭ 土砂災害特別警戒区域
  - ▭ 土砂災害警戒区域
- 土石流
- ▭ 土砂災害特別警戒区域
  - ▭ 土砂災害警戒区域
- 地滑り
- ▭ 土砂災害警戒区域
- 市町村界
- ▭ 旧市町村界
  - ▭ 岩手県広域振興局所管

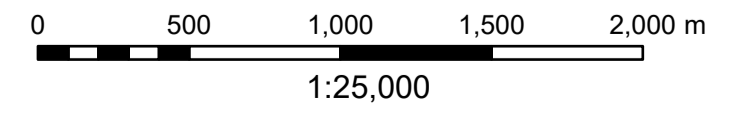
土砂災害警戒区域等は2022年12月末時点のものである。  
 「測量法に基づく国土地理院長承認(複製)R5JHF176」  
 「本製品を複製する場合には、国土地理院の長の承認を得なければならない。」

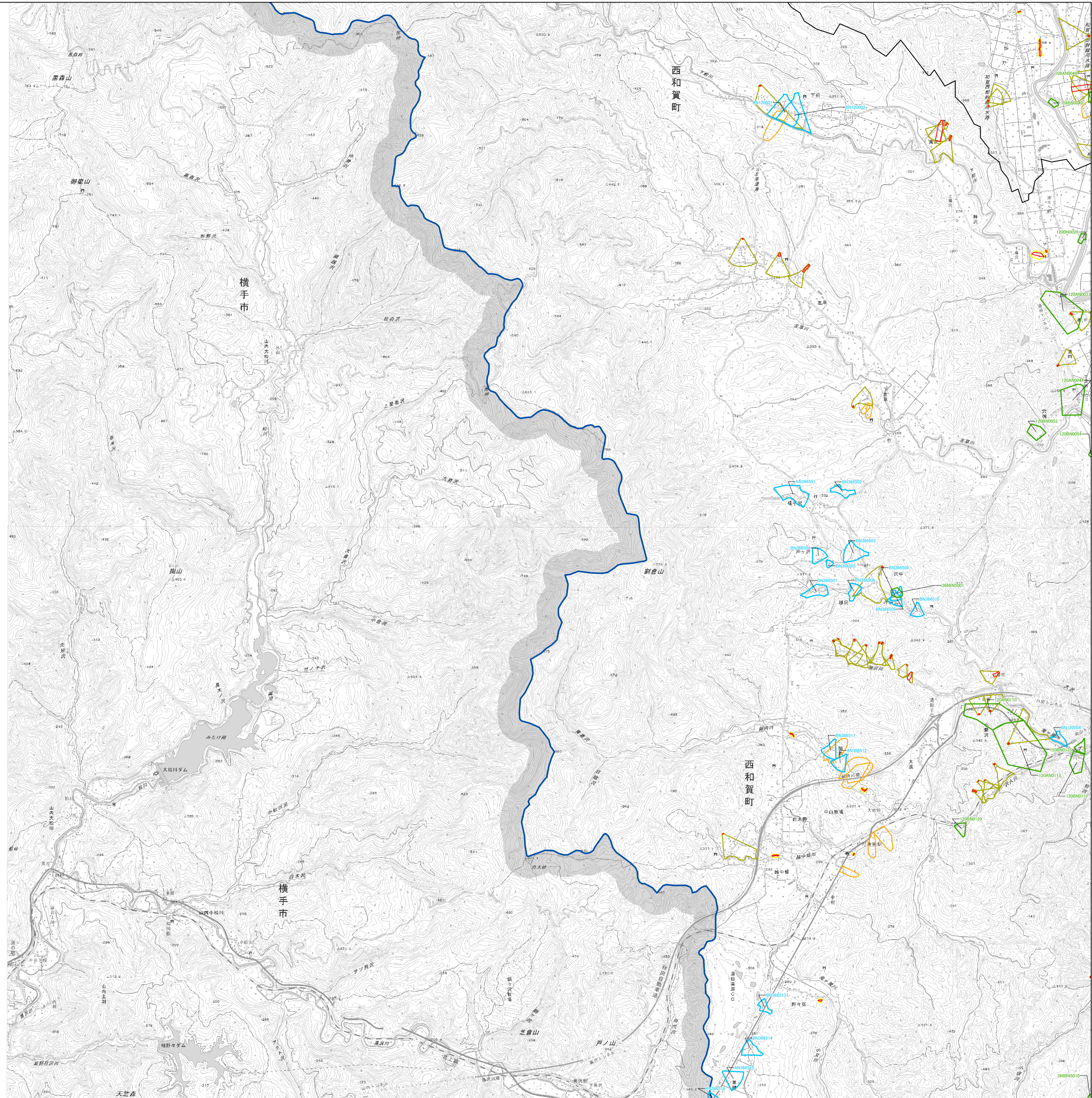




- 凡例**
- 新たな「土砂災害が発生するおそれのある箇所」
  - 急傾斜地の崩壊
  - 土石流
  - 急傾斜地の崩壊
  - 土石流
  - 地滑り
  - 市町村界
  - 旧市町村界
  - 岩手県広域振興局管

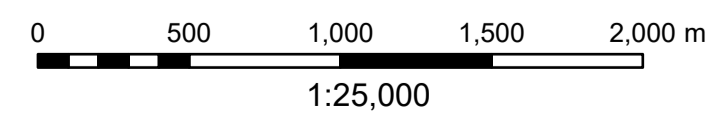
土砂災害警戒区域等は2022年12月末時点のものである。  
 「測量法に基づく国土地理院長承認(複製)R5JHF176」  
 「本製品を複製する場合には、国土地理院の長の承認を得なければならない。」





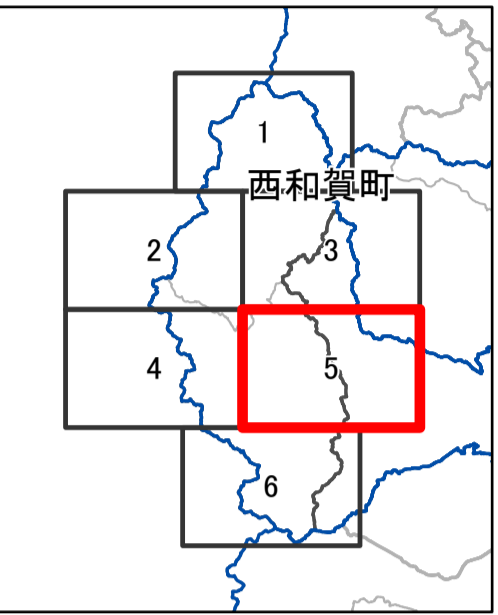
- 凡例**
- 新たな「土砂災害が発生するおそれのある箇所」
- 急傾斜地の崩壊
  - 土石流
- 急傾斜地の崩壊
- 土砂災害特別警戒区域
  - 土砂災害警戒区域
- 土石流
- 土砂災害特別警戒区域
  - 土砂災害警戒区域
- 地滑り
- 土砂災害警戒区域
- 市町村界
- 旧市町村界
  - 岩手県広域振興局管

土砂災害警戒区域等は2022年12月末時点のものである。  
「測量法に基づく国土地理院長承認(複製)R5JHF176」  
「本製品を複製する場合には、国土地理院の長の承認を得なければならない。」

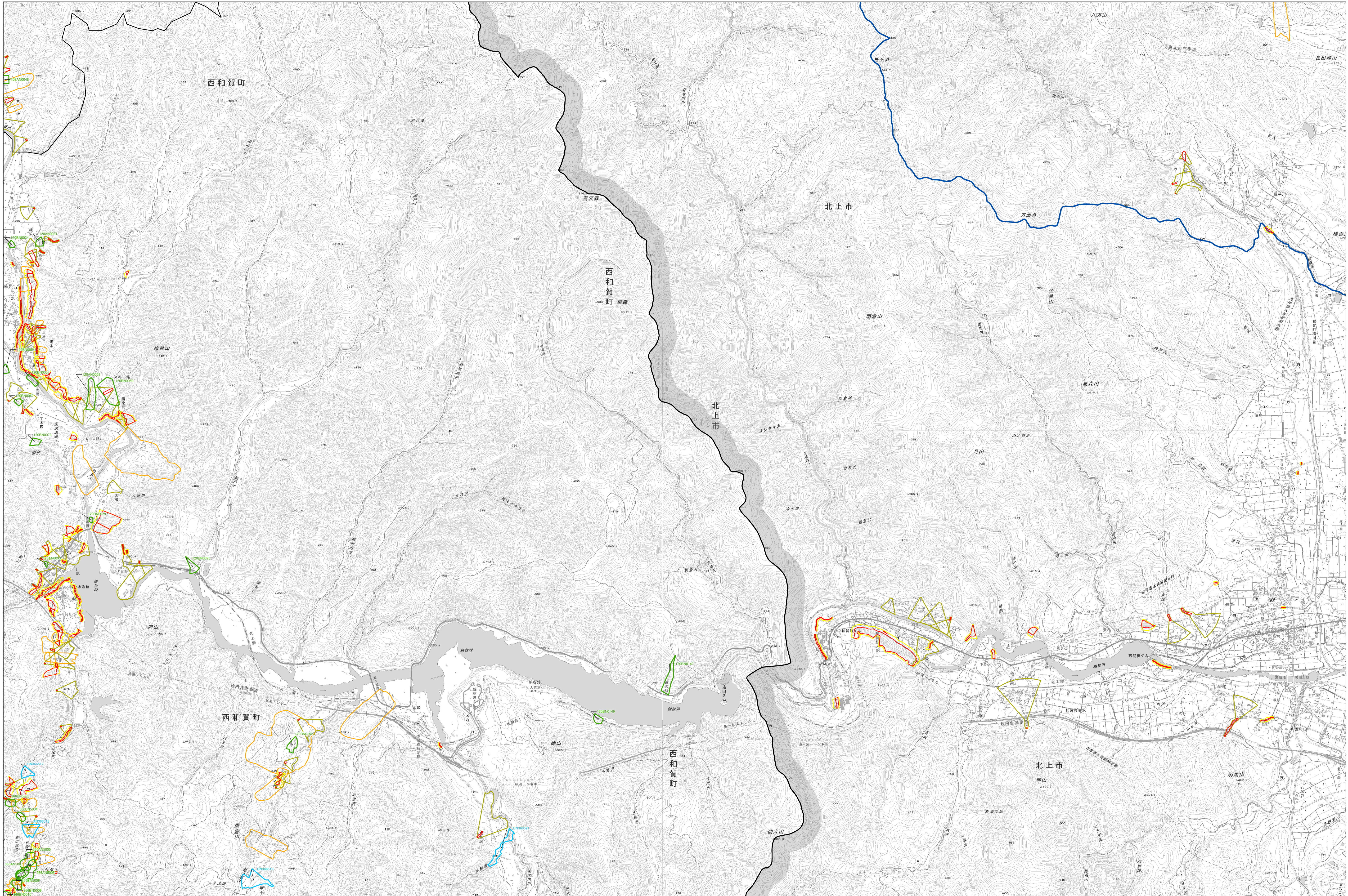


# 西和賀町 新たな「土砂災害が発生するおそれのある箇所」位置図 5 / 6

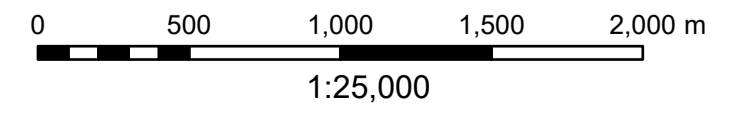
新たな「土砂災害が発生するおそれのある箇所」位置図  
西和賀町 5/6



- 凡例**
- 新たな「土砂災害が発生するおそれのある箇所」
    - 急傾斜地の崩壊 (Green outline)
    - 土石流 (Blue outline)
  - 急傾斜地の崩壊
    - 土砂災害特別警戒区域 (Red outline)
    - 土砂災害警戒区域 (Yellow outline)
  - 土石流
    - 土砂災害特別警戒区域 (Red outline)
    - 土砂災害警戒区域 (Yellow outline)
  - 地滑り
    - 土砂災害警戒区域 (Orange outline)
  - 市町村界 (Black outline)
  - 旧市町村界 (Grey outline)
  - 岩手県広域振興局所管 (Blue outline)



土砂災害警戒区域等は2022年12月末時点のものである。  
「測量法に基づく国土地理院長承認(複製)R5JHF176」  
「本製品を複製する場合には、国土地理院の長の承認を得なければならない。」

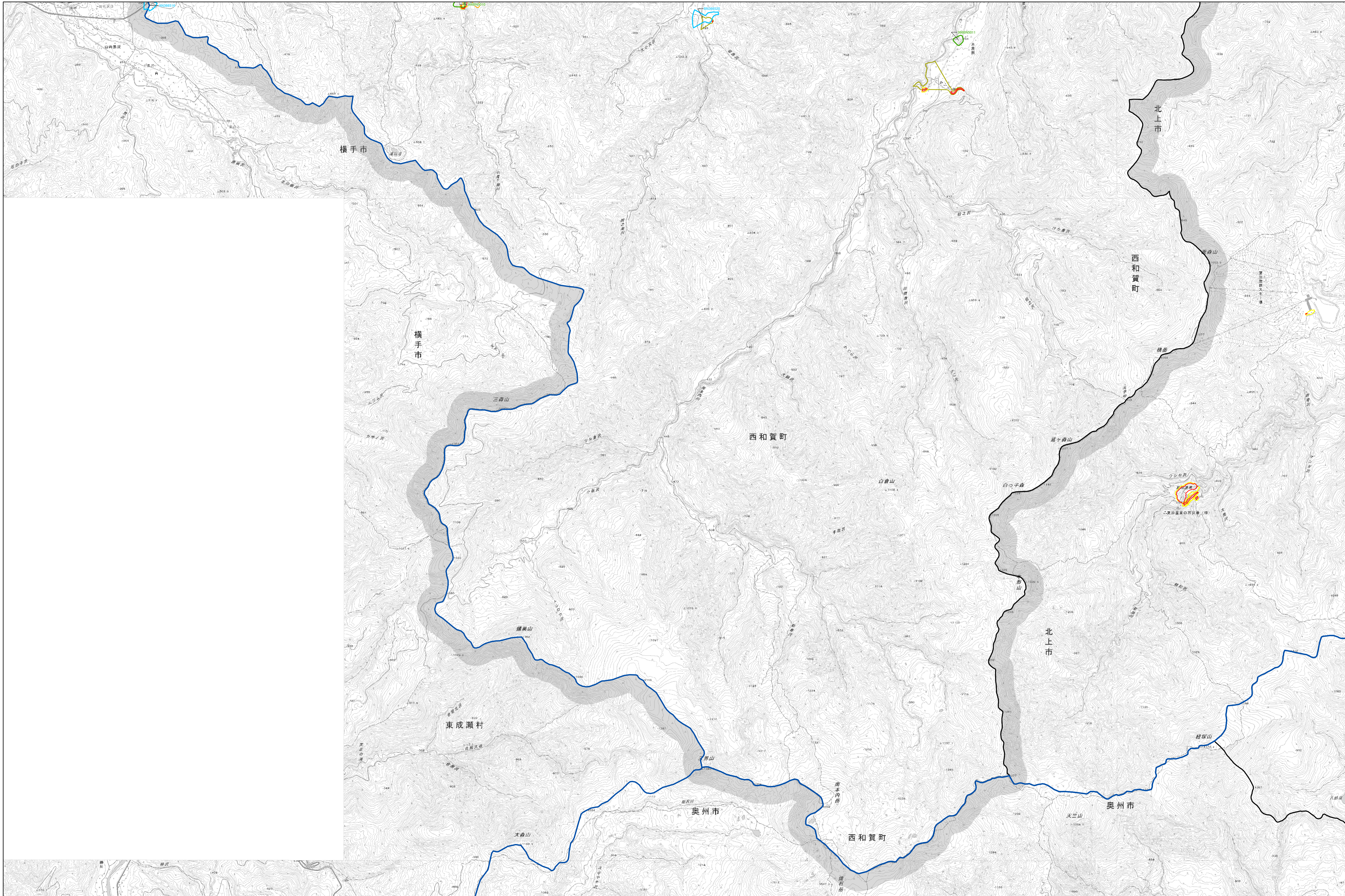
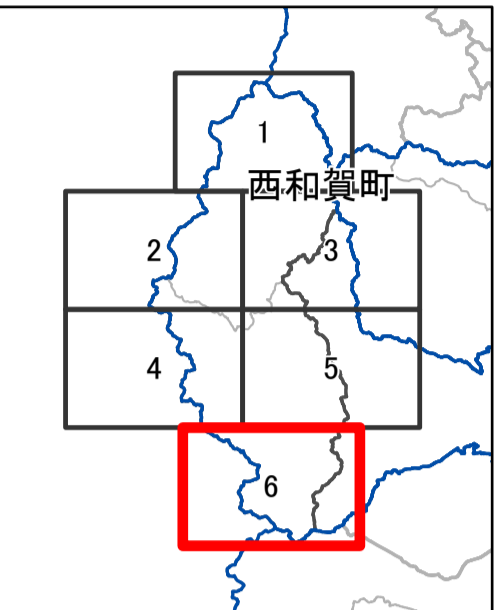


計画機関名 岩手県土整備部砂防災害課

新たな「土砂災害が発生するおそれのある箇所」位置図  
西和賀町 5/6

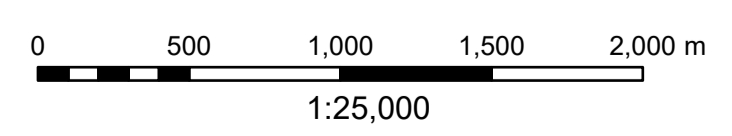
# 西和賀町 新たな「土砂災害が発生するおそれのある箇所」位置図 6 / 6

新たな「土砂災害が発生するおそれのある箇所」位置図 西和賀町 6/6



- 凡例**
- 新たな「土砂災害が発生するおそれのある箇所」
    - 急傾斜地の崩壊 (Green outline)
    - 土石流 (Blue outline)
  - 急傾斜地の崩壊
    - 土砂災害特別警戒区域 (Red outline)
    - 土砂災害警戒区域 (Yellow outline)
  - 土石流
    - 土砂災害特別警戒区域 (Red outline)
    - 土砂災害警戒区域 (Yellow outline)
  - 地滑り
    - 土砂災害警戒区域 (Yellow outline)
  - 市町村界 (Black outline)
  - 旧市町村界 (Grey outline)
  - 岩手県広域振興局所管 (Blue outline)

土砂災害警戒区域等は2022年12月末時点のものである。  
 「測量法に基づく国土地理院長承認(複製)R5JHF176」  
 「本製品を複製する場合には、国土地理院の長の承認を得なければならない。」



計画機関名 岩手県土整備部砂防災害課

新たな「土砂災害が発生するおそれのある箇所」位置図 西和賀町 6/6