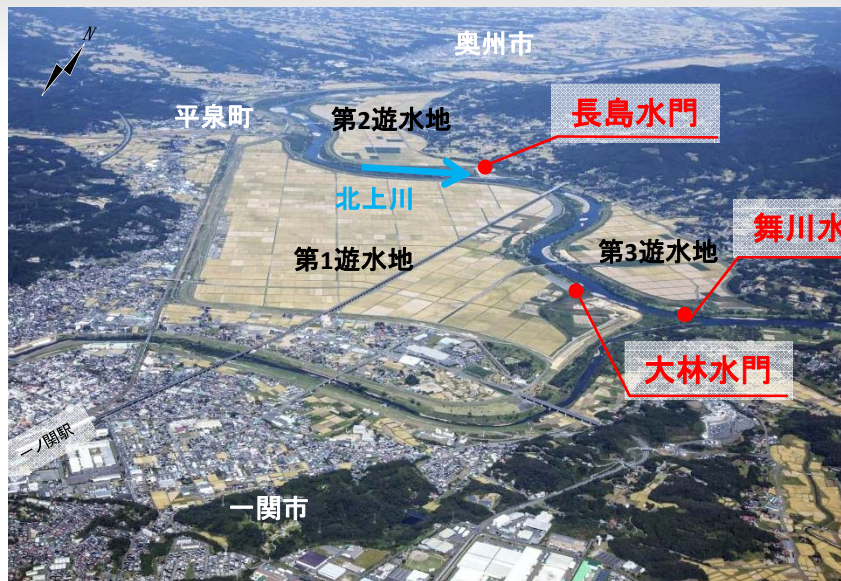
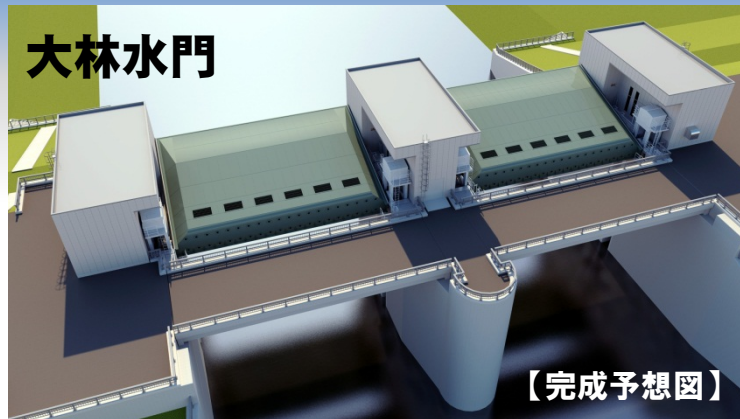


景観に配慮した水門工事



2014.09撮影

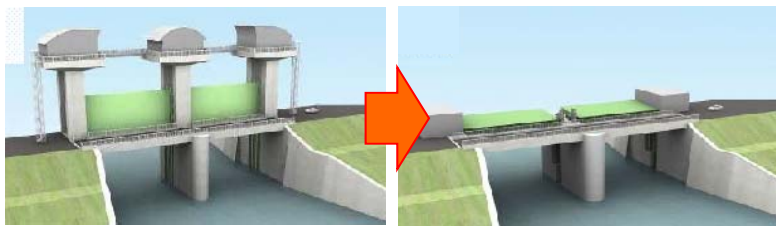


【完成予想図】



【完成予想図】

門柱の無い**横転式ローラーゲート**を採用



【直上げ式ゲート】

【横転式ゲート】

【水門工事施工状況】



景観に配慮したデザインで統一

一関遊水地内に設置される3水門のうち、第2遊水地長島水門が平泉町の風土景観地区に設置される。このため対象地区外となる2水門も含め、遊水地全体で統一した景観を考慮した設計としている。

- 平泉町風土景観地区
- 平泉町歴史景観地区

