

中小企業は **DX** で強くなる!

岩手県では、デジタル技術を活用して労働生産性や付加価値を向上したり、デジタル技術による業務・ビジネスモデルの変革を目指す地域企業を支援するため、県内の産学官金のコミュニティによる伴走支援を行っています。

デジタル化に向けて相談対応・ツール助言・支援策紹介など

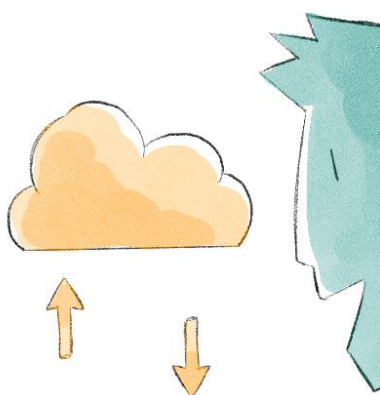
県内の商工団体・産業支援機関等と連携し、ハンズオンできめ細やかに支援!

～ 岩手県中小企業デジタル化支援ネットワーク ～



デジタル活用に 気づく・ 戦略を考える

- 何からデジタル化したらよいか分かる。
- 目的と手段が逆転しないよう戦略を考える。



デジタルツールを 試してみる

- デジタルツールを知る。
- 自社の強みを生かす使い方を考える。
- ほしいデータを蓄積する。



データで経営を 判断する

- リアルタイムで現状が分かる。
- 変化に素早く対応する。
- 社員の気づきを促す。

デジタル化の相談はお近くの商工会議所・商工会へ

地域企業をよく知る商工会議所・商工会等の支援者の皆さまと連携し、いわて産業振興センターの中小企業デジタル化支援コーディネーターが、経営面、デジタル活用面から検討して助言します。

Step
1

ニーズ掘り起こし
事業者ヒアリング

Step
2

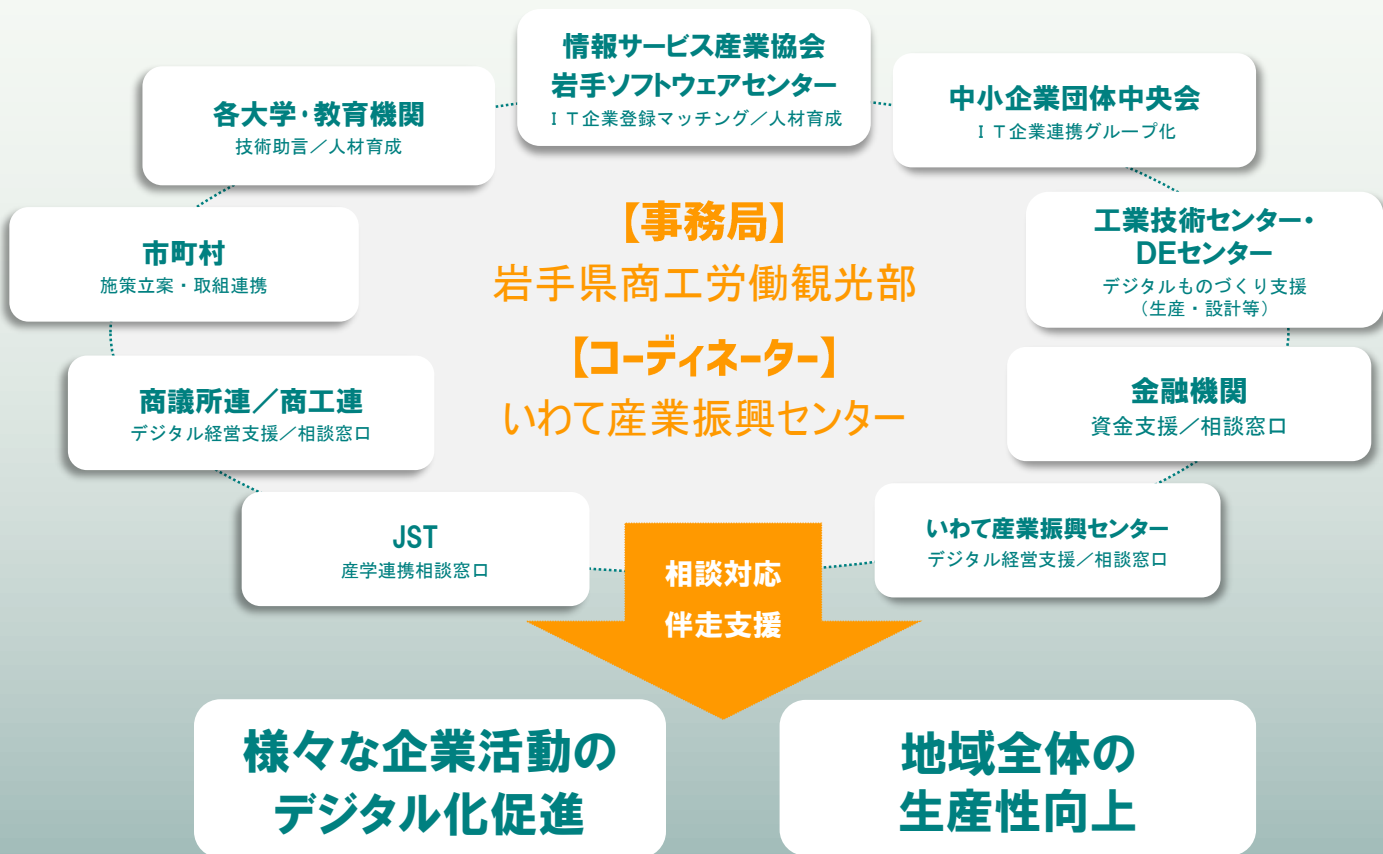
コーディネーター
相談対応、助言

Step
3

専門家派遣
支援策紹介等

岩手県中小企業デジタル化支援ネットワークとは

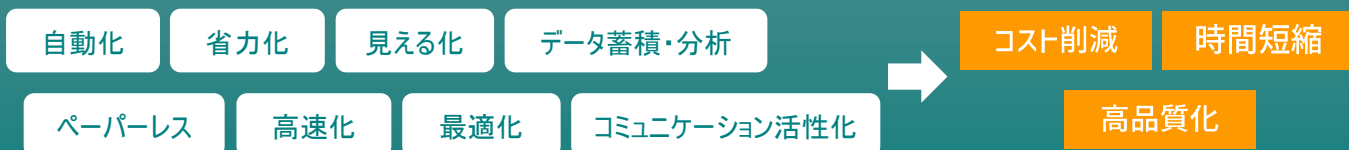
県内の行政、商工団体、支援機関、金融機関等の関係機関が一体となり、相互に情報共有しながら、中小企業のデジタル化に向けた相談・課題解決対応力を高め、各種補助金申請等まで、一貫した伴走支援体制を構築。



支援分野の例

生産・サービスの提供	●生産・工程管理	●サービスのデジタル化・EC参入	●検査・検品	
営業・顧客管理	●顧客対応・受付・管理	●案件管理	●受注・発注	●販売管理
調達・在庫	●入在庫管理	●製品・商品管理	●物流管理	
事務	●勤怠	●給与	●経理	●財務

デジタル技術の導入・活用で実現したいこと



《ネットワーク、支援策全般》

岩手県 商工労働観光部 商工企画室 新産業育成担当
住所：〒020-0866 盛岡市内丸10-1
電話：019-629-5529 Mail: AE0001@pref.iwate.jp

《案件相談》

公益財団法人 いわて産業振興センター 産学連携室(池田)
住所：〒020-0857 盛岡市北飯岡2-4-26
電話：019-631-3825 Mail: h_ikeda@joho-iwate.or.jp