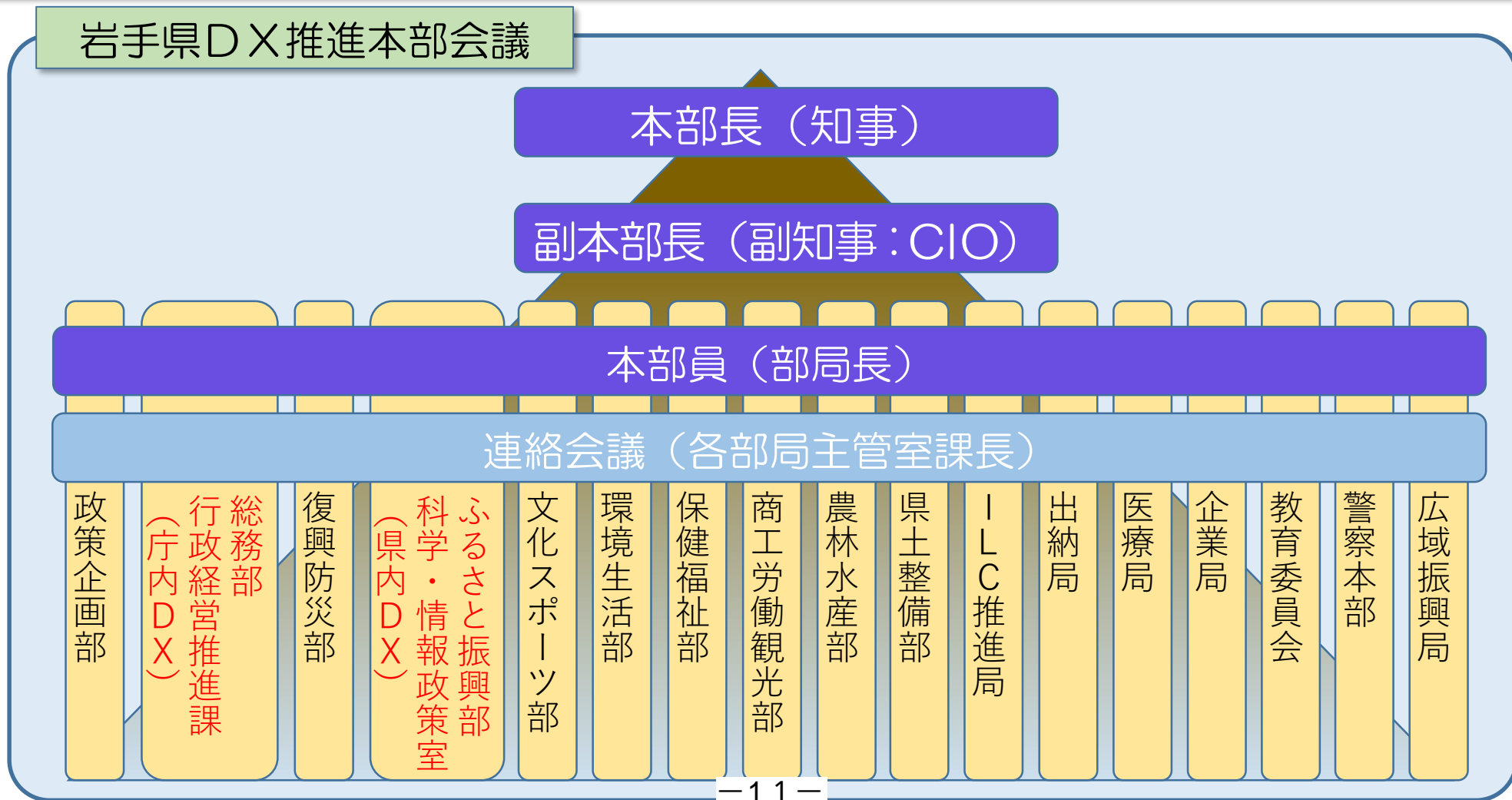


1 庁内体制

(1) 岩手県におけるデジタル社会の実現に向けたDXの推進を図るため、知事を本部長とする『**岩手県DX推進本部**』を設置(令和3年4月)



(2) 専門知識や見識を有する方々の参画によりDXを推進する体制を構築
 (任期: 令和4年4月～令和5年3月)

| | C I O 補佐官 (非常勤) | D X 推進専門官 (常勤) | D X 推進 コーディネーター (非常勤) | 企業連携 アドバイザー (非常勤) |
|----------|--|--|--------------------------------------|--------------------------------------|
| 所属 経歴 | NTTドコモ相談役 | NTT東日本担当部長 | 岩手県立大学特命教授 | 元NEC担当部長 元京都府ITアドバイザ リーボードメンバー |
| 氏名 | 吉澤 和弘 氏 | 高橋 悟 氏 | 柴田 義孝 氏 | 内本 利恵子 氏 |
| 役割 | DX推進に係る方針 決定への助言 県、市町村、産業 界のDX推進の意識 醸成 | 地域課題解決支援 (主に産業分野) 庁内DX推進の支援 市町村の自治体DX 取組支援 | 地域課題解決支援 (主に市町村) 庁内DX推進の支援 | IT企業等との連携 支援 |

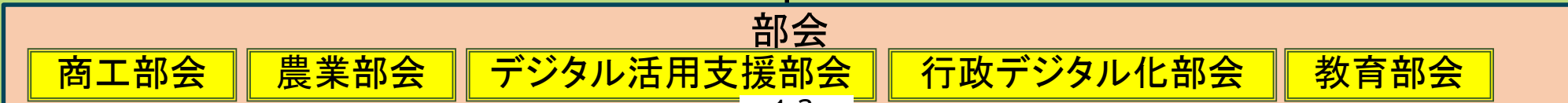
2 いわてデジタルトランスフォーメーション(DX)推進連携会議

岩手県のDXを推進し、地域経済の活性化と快適なくらしの実現に「オールいわて」で取り組むため、産官学金で構成する『**いわてDX推進連携会議**』を設置(令和3年7月)

会長：岩手県知事
 構成団体（各構成団体の代表者で構成）

| 種別 | 構成団体名 |
|---------|---|
| 地域経済団体 | 岩手県商工会議所連合会、岩手経済同友会、岩手県商工会連合会、岩手県中小企業団体中央会、岩手県経営者協会 |
| 金融関係団体 | 岩手県銀行協会、岩手県信用金庫協会 |
| 農林水産業団体 | 岩手県農業協同組合中央会、岩手県森林組合連合会、岩手県漁業協同組合連合会 |
| 建設業団体 | 岩手県建設産業団体連合会 |
| 情報産業団体 | 岩手県情報サービス産業協会 |
| 大学 | 岩手大学、岩手県立大学 |
| 自治体関係 | 岩手県市長会、岩手県町村会、県 |

幹事会（各構成団体の実務責任者(事務局長等)）



いわてDX推進連携会議部会

■ 商工部会

いわて起業家サポーターリングネットワーク会議

中小企業デジタル化支援ネットワーク

■ 農業部会

いわてスマート農業推進研究会

■ 行政デジタル化部会

岩手県電子自治体推進協議会

■ 教育部会

岩手県学校教育ICT推進協議会

- ・学校教育ICT活用検討WG
- ・統合型校務支援システム検討WG

■ デジタル活用支援部会

Society5.0フェア実行委員会