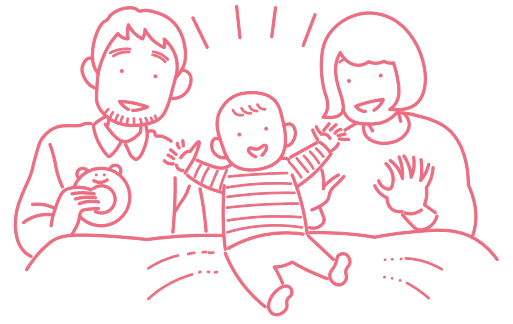


いわての子育てを応援！

子育てに関わるお役立ち情報が盛りだくさん！



少子化や核家族化、働き方の多様化など、子どもや家庭を取り巻く環境は日々変化しています。県は、子育て家庭の皆さんが安心して子育てができるよう、さまざまなサポートを行っています。今回は、子育てに役立つ情報をご紹介します。ぜひご利用ください。



子育てするならIWATE

いわて子育て
応援の店

子育て家庭に うれしいサービス！

妊婦の方や子育て家庭のお出かけを、「いわて子育て応援の店」がサポートします。買い物や食事、遊びなどで協賛店を利用すると、子育てに優しいサービスが受けられます。ぜひ、ご利用ください。

協賛店は2種類。「いわて子育て応援の店」で検索するか、マークを目印にご利用ください。



にこにこ店

料金の割引や
特典などの
サービスを提供

ほのぼの店

授乳用スペースや
子ども用優先席などの
サービスを提供

子育てに
関する電話・
メール相談

一人で悩まずに 気軽に相談を！

子育てについての悩みや不安に思っていることなど、電話やメールで相談してみませんか。専門の相談員と一緒に考えます。相談は、匿名でも可能です。個人情報や相談内容がもれることはありませんので、安心してお話しください。どんなことでも構いません。一人で悩まず、お気軽にご相談ください。

●すこやかダイヤル電話相談

電話:0198-27-2134

[受付時間] 10:00~17:00(月-金)
※祝日・年末年始を除く

●すこやかメール相談

kosodatem@pref.iwate.jp

(返信にはお時間をいただきます)



子育て応援
パスポート

県営の施設が おトクに使える！

子どもが3人以上いる家庭を対象に「子育て応援パスポート」を交付しています。県営体育館や県立美術館、いわて子どもの森など、県営施設の利用料金の一部が免除されますので、親子で一緒にご利用ください。

交付対象者 次の①~③を満たす家庭

- ①子ども(※)が3人以上いる
- ②県内在住
- ③最年少の子どもが小学校修了前

※18歳に達する日以後の最初の3月31日までにいる子



子育て
支援センター

子育てのことなら 支援センターへ！

「子育て世帯と交流したい」「子どものことを直接相談したい」と思ったら、地域の「子育て支援センター」へ。親子同士の交流をはじめ、子育ての悩み相談や子育て情報の提供などのサポートを行っています。無料で利用できますので、気軽にお立ち寄りください。

子育て支援センター 一覧→



詳しくは、岩手県子育て応援ポータルサイトへ！



「いわて子育てらんどプラス」には、本ページで紹介した情報のほか、遊び場の情報やサークル情報、病院情報など、子育てに役立つ情報が盛りだくさん。ぜひチェックしてください。

お問い合わせ 県庁子ども子育て支援室 019-629-5456