

中小企業はDXで強くなる！

岩手県では、デジタル技術を活用して労働生産性や付加価値を向上したり、デジタル技術による業務・ビジネスモデルの変革を目指す地域企業を支援するため、県内の産学官金のコミュニティによる伴走支援を行っています。

デジタル化に向けて相談対応・ツール助言・支援策紹介など

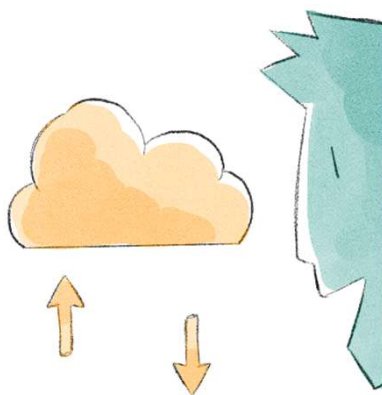
県内の商工団体・産業支援機関等と連携し、ハンズオンできめ細やかに支援！

～ 岩手県中小企業デジタル化支援ネットワーク ～



デジタル活用に 気づく・ 戦略を考える

- 何からデジタル化したらよいか分かる。
- 目的と手段が逆転しないよう戦略を考える。



デジタルツールを 試してみる

- デジタルツールを知る。
- 自社の強みを生かす使い方を考える。
- ほしいデータを蓄積する。



- リアルタイムで現状が分かる。
- 変化に素早く対応する。
- 社員の気づきを促す。

デジタル化の相談はお近くの商工会議所・商工会へ

地域企業をよく知る商工会議所・商工会等の支援者の皆さまと連携し、いわて産業振興センターの中小企業デジタル化支援コーディネーターが、経営面、デジタル活用面から検討して助言します。

Step
1

ニーズ掘り起こし
事業者ヒアリング

Step
2

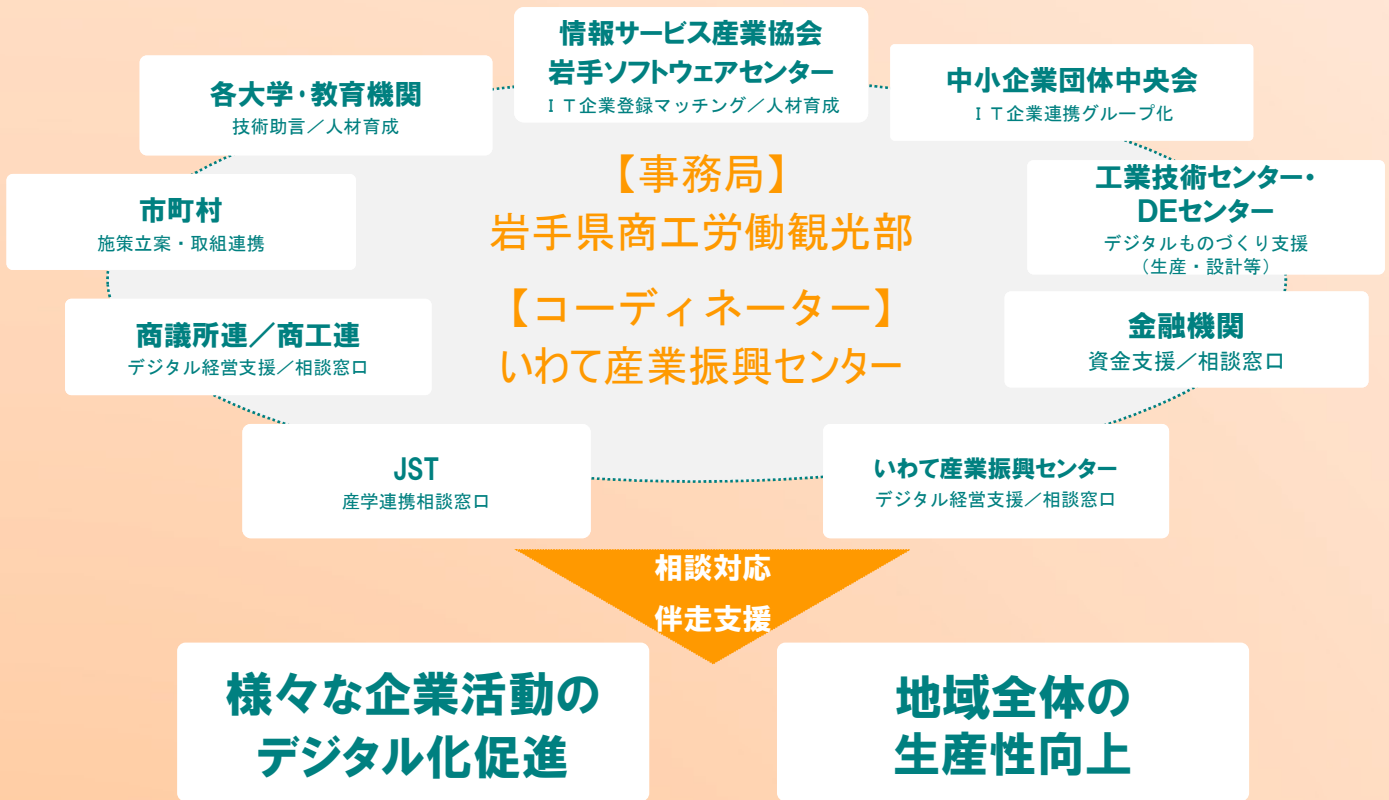
コーディネーター
相談対応、助言

Step
3

専門家派遣
支援策紹介等

岩手県中小企業デジタル化支援ネットワークとは

県内の行政、商工団体、支援機関、金融機関等の関係機関が一体となり、相互に情報共有しながら、中小企業のデジタル化に向けた相談・課題解決対応力を高め、各種補助金申請等まで、一貫した伴走支援体制を構築。



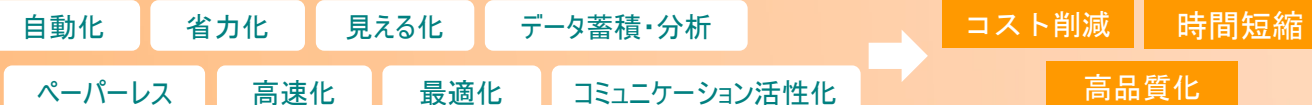
デジタル化支援ネットワークからの提案

本事業では、中小企業の皆さまが、デジタル化にとりかかるとともに、中小企業デジタル化支援ネットワークとの連携の中で、経営課題を明らかにし、持続的な発展のための自社の環境を構築していくことを目指しております。このような取組を通じて、地域のモデル事例が創出され波及していくことで、本事業が経営者同士の学び合いを促進するきっかけとなっていくことを期待しております。自社に合ったデジタル化に取組む体制を構築し、**経営課題の解決**に向けて取組みましょう。

支援分野の例

生産・サービスの提供	●生産・工程管理	●サービスのデジタル化・EC参入	●検査・検品	
営業・顧客管理	●顧客対応・受付・管理	●案件管理	●受注・発注	●販売管理
調達・在庫	●入在庫管理	●製品・商品管理	●物流管理	
事務	●勤怠	●給与	●経理	●財務

デジタル技術の導入・活用で実現したいこと



《ネットワーク、支援策全般》

岩手県 商工労働観光部 経営支援課 中小企業振興担当
住所: 〒020-0866 盛岡市内丸10-1
電話: 019-629-5544 Mail: AE0002@pref.iwate.jp

《案件相談》

公益財団法人 いわて産業振興センター 産学連携部
住所: 〒020-0857 盛岡市北飯岡2-4-26
電話: 019-631-3825 Mail: kenkyu@joho-iwate.or.jp