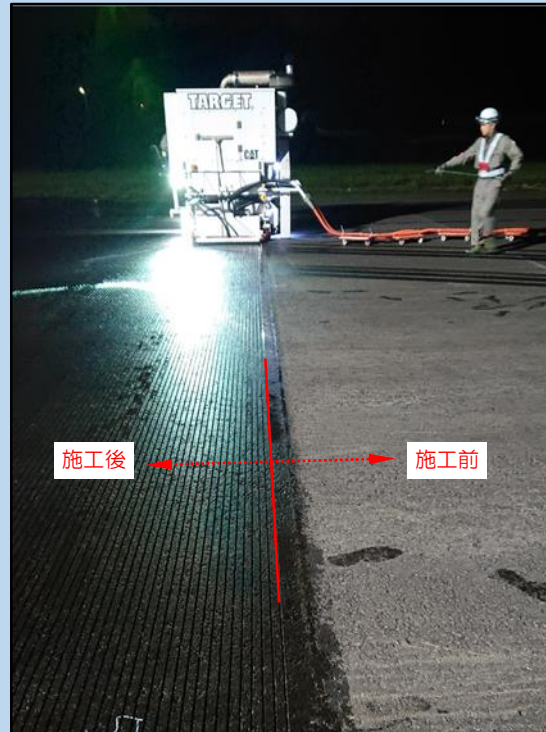
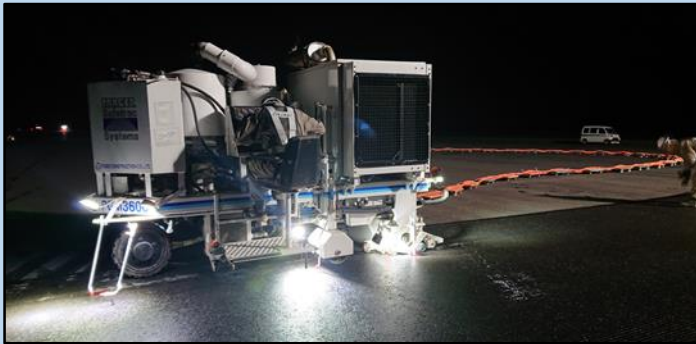


# グルーピング工事について

滑走路には、「路面の排水性能の向上」や「降雨時の路面のすべり抵抗を大きくする（滑りにくくする）」こと等を目的として、グルーピング（舗装表面に細かな溝）が設置されています。

なお、花巻空港は積雪地域のため、滑走路の全幅に設置（雪氷の融解水等が滑走路内に滞留の防止）しているほか、取付誘導路にも設置されています。

## ○グルーピング施工状況



空港土木施設設計要領(舗装設計編)より

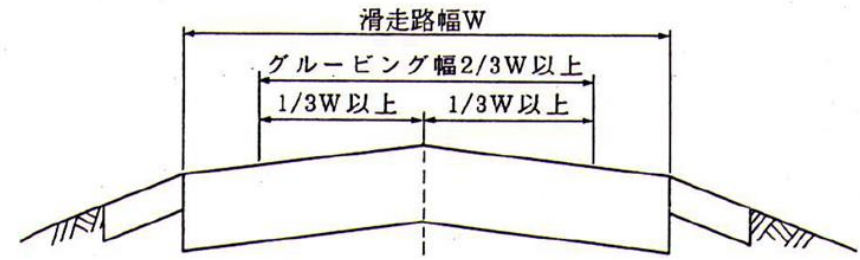
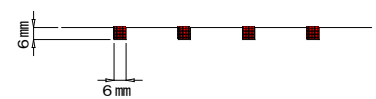


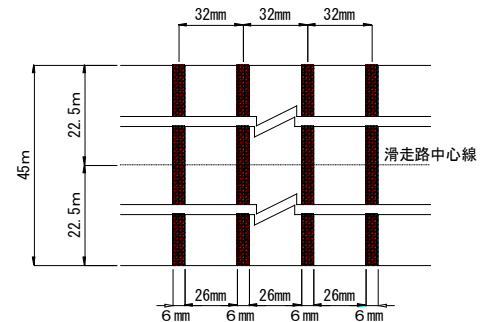
図 II-3.2 一般的なグルーピング施工範囲  
(積雪地域以外は、滑走路幅の2/3以上の設置が基本)

## グルーピング詳細図

### 断面図



### 平面図



※灯火周辺を避けて施工する必要があります（30cm以上離す）。