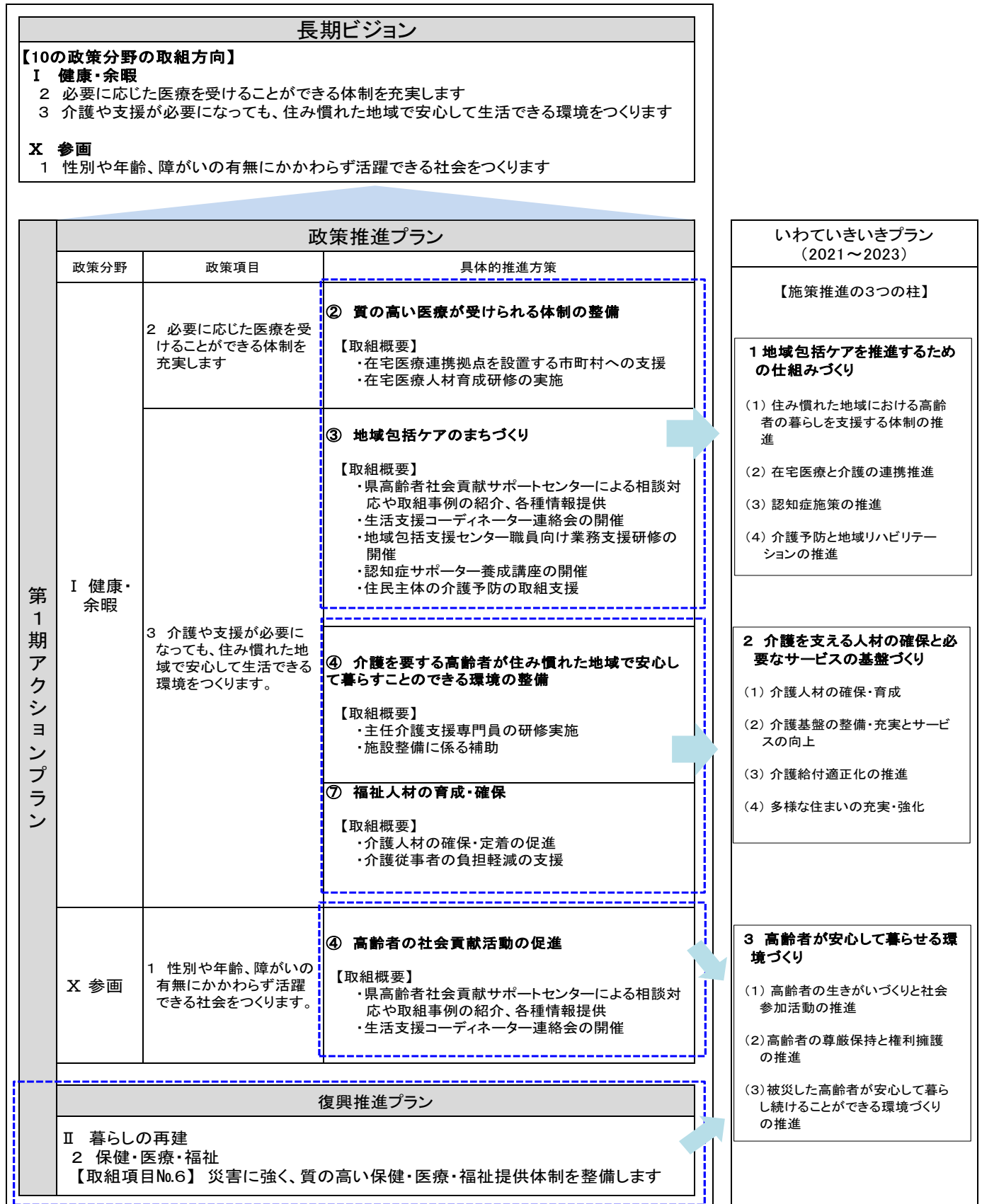


第1期アクションプラン（2019年度～2022年度）の概要

1 「いわて県民計画（2019～2028）」と「いわていきいきプラン（2021～2023）」の施策の体系



2 関連指標

(1) いわて幸福関連指標

県民や岩手県に関わる人々の幸福を守り育てるため、10 の政策分野ごとに幸福関連指標を設定して取組を展開。

【いわて幸福関連指標】（関係部分抜粋）

分野	指標	単位	現状値 2017	年度目標値・実績値					計画 目標値 2022
				2019		2020		2021	
				目標値	実績値	目標値	実績値	目標値	
I 健康・余暇	地域包括ケア関連 (元気な高齢者割合)	%	98.71	98.77	99.07	98.80	99.26	98.83	98.86
X 参画	高齢者のボランティア活動比率	%	—	28.6	26.4	28.7	28.1	28.8	28.9

(2) 具体的推進方策指標

アクションプラン（政策推進プラン）で示された具体的な推進方策ごとに指標を設定。

【具体的推進方策指標】（関係部分抜粋）

指標	単位	現状値 2017	年度目標値・実績値					計画 目標値 2022
			2019		2020		2021	
			目標値	実績値	目標値	実績値	目標値	
「高齢者の地域活動交流会及び各種助成金の説明会」の参加者数〔累計〕	人	122	100	61	200	128	※128	※228
生活支援コーディネーター連絡会参加者数	人	※②35	150	146	150	35	※100	※150
地域包括支援センター職員向け業務支援研修参加者数（オンラインを含む）	人	※② 542	650	843	650	542	650	※800
認知症サポーター養成数〔累計〕	人	14,743	12,000	13,582	24,000	22,895	36,000	48,000
高齢者人口に占める介護予防に資する通いの場への参加者の割合（週1回以上）	%	②③1.1	③①1.7	③①1.9	①②2.0	①②2.4	②②2.3	③②2.6
主任介護支援専門員研修修了者数〔累計〕※H28 以前からの累計	人	1,052	1,207	1,281	1,287	1,362	1,367	1,447
地域密着型サービス事業所数	箇所	③①602	626	599	651	616	※620	※624
キャリア支援員が介在し介護の現場に就職した人数〔累計〕	人	311	305	209	615	468	930	1,250
介護ロボット導入に係る補助台数〔累計〕	台	—	100	85	150	481	※613	※745

※ 令和4年3月に新型コロナウイルス感染症の影響により目標値を見直しています。

※※ 左に○を付した数値は、表頭の年度以外の年度の現状値又は目標値を示しています。