

たねやま種雄牛だより

Since 2004.4

岩手県農業研究センター畜産研究所種山畜産研究室 TEL: 0197-38-2312 FAX: 0197-38-2177

基幹種雄牛へ2頭を新たに選抜!

令和2年度に開始した『百合花智(ゆりはなとも)』、『星乃栄(ほしのさかえ)』の現場後代検定が終了し、その優秀な成績から新規基幹種雄牛として新たに選抜されました(右項に枝肉写真掲載、裏面に検定成績掲載)。

これら2頭の凍結精液は、概ね1,000本まで1,000円(手数料別、税別)に価格を据え置き販売いたします。

なお、『菊百合福(きくゆりふく)』、『八重金幸(やえかねゆき)』は、現場後代検定終了(4月下旬見込)後に改めて選抜の可否を協議します。

令和4年度 主な^{※1}県有種雄牛凍結精液価格一覧

名号	父	R4年度	(R3年度)	名号	父	R4年度	(R3年度)
花金幸	第1花国	4,000		菊安舞鶴	安福165の9	1,000	(3,000)
菊福秀	菊谷	3,000	(5,000)	花安勝	平茂勝	1,000	(3,000)
山根雲	第5八雲	3,000		百合茂勝	百合茂	1,000	(3,000)
菊勝久	安福久	3,000		辰美継	飛良美継	1,000	(3,000)
安久勝晃	安福久	3,000		平栄福	菊福秀	1,000	(3,000)
飛良智	飛良美継	3,000		沢百合茂	山根雲	1,000	(3,000)
百合雲	山根雲	3,000	(2,000)	菊富秀	秀福安	1,000	(2,000)
結乃宝	菊福秀	3,000	(2,000)	百合花智	飛良美継	1,000 ^{※3}	
曉雲	山根雲	3,000	(2,000)	星乃栄	菊福秀	1,000 ^{※3}	

※1 前年度利用があったものを抜粋

※2 価格が改定されたものを赤字で記載

※3 新規基幹種雄牛の価格据え置きについては、令和4年4月からの供給が概ね1,000本を超えるまでの期間



~種山の情報誌・SNSはこちらのQRコードからチェック~

←【たねやま種雄牛だより】【子牛市場成績】のバックナンバー
Facebook アカウント“いわて畜産振興ネット” →



★ 枝肉写真 (検定材料牛など) ★

百合花智

検定材料牛



【1-①】 去勢：百合花智 × 安福久 × 勝忠平

星乃栄

検定材料牛

写真提供：JA 全農いわて



【2-①】 去勢：星乃栄 × 安福久 × 平茂勝

検定材料牛



【1-②】 去勢：百合花智 × 菊福秀 × 福桜 (宮崎)

検定材料牛

写真提供：JA 全農いわて



第14回いわて牛後継者枝肉共励会 優秀賞

【2-②】 去勢：星乃栄 × 隆之国 × 安福久

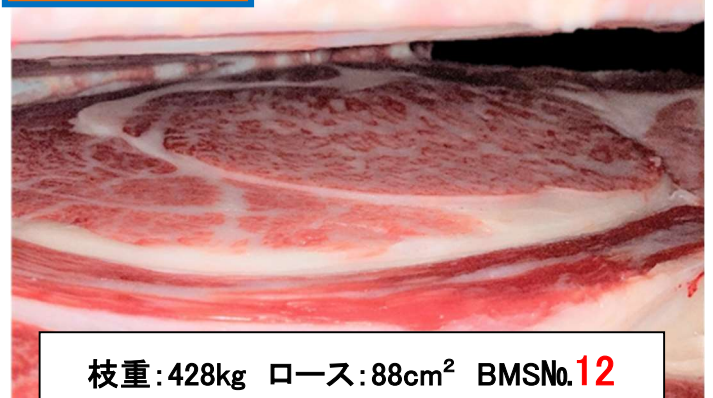
検定材料牛



【1-③】 雌：百合花智 × 北平安 × 若茂勝

一般出荷牛

写真提供：JA 全農いわて



枝重：428kg ロース：88cm² BMSNo.12

第32回いわて牛枝肉共励会 優良賞

【2-③】 雌：星乃栄 × 諒太郎 × 安福久

※ 現場後代検定成績 (材料牛ごとの血統、枝肉成績など) は、裏面に記載しております。

黒187 百合花智

産地：雫石町
繁殖者：天瀬 光智 氏



飛良美継 黒原4642 (83.6)	平茂勝	第20平茂	気高 第13ひらしげ	豊参 気高
		ふくみ	宝勝 はつこ	第8気高 福花5
	かよみつぐ	第20平茂	気高 第13ひらしげ	豊参 気高
		第12みつぐ	金水9 みつぐ	第5栄光 憲山
ゆりこ 黒原1470564 (80.1)	百合茂	平茂勝	第20平茂 ふくみ	気高 宝勝
		しらゆり	神高福 第2しらき1	忠福 忠福
	はなひら	第1花国	北国7の8 あおはな	第7系桜 花桜
		第2やすひら	第5平茂 やすひら	第20平茂 安美金

気高系県有種雄牛「飛良美継」後継牛!!

BMSNo.が、現場後代検定県実施牛中**歴代1位**(去勢・雌ともに8.6が最高)!!

A5率が、現場後代検定県実施牛中**歴代1位**(68.4%が最高)!!

現場後代検定成績

(R2. 4. 10~R4. 2. 6)

頭数	枝肉重量 (kg)	ロース芯面積 (cm ²)	バラの厚さ (cm)	皮下脂肪厚 (cm)	歩留基準値 (%)	脂肪交雑 (BMSNo.)	上物率 (%)	A5率 (%)
去勢8頭	515	64	8.8	2.3	75.1	9.1	100.0	89.5
雌11頭	482	63	9.1	3.5	74.6	9.1		

性	母の父	祖母の父	月齢	枝重(kg)	ロース芯 (cm ²)	バラ厚 (cm)	皮下脂肪厚 (cm)	歩留基準値	BMS No.	格付	写真
去勢 8頭	安福久	勝忠平	26.8	566	90	9.6	1.6	79.0	12	A5	1-①
	菊福秀	福桜(宮崎)	28.1	523	65	8.7	1.8	75.5	12	A5	1-②
	忠富士	安平	27.7	453	70	8.0	2.4	76.0	10	A5	
	幸紀雄	安糸福	28.4	578	56	9.8	3.0	73.4	9	A5	
	忠富士	福桜(宮崎)	27.0	508	68	8.3	2.3	75.4	8	A5	
	菊福秀	茂勝栄	27.2	518	55	9.0	2.2	74.2	8	A5	
	勝平正	安平	27.0	484	55	8.4	2.9	73.5	8	A5	
	福栄	福桜(宮崎)	27.8	493	53	8.2	2.0	73.8	6	A4	
雌 11頭	北平安	若茂勝	30.1	505	66	9.3	3.1	75.1	11	A5	1-③
	菊福秀	安茂勝	30.0	545	67	9.2	3.3	74.4	11	A5	
	花国安福	菊福秀	29.9	563	79	10.2	3.2	76.6	10	A5	
	芳之国	菊安舞鶴	29.2	482	69	10.5	4.4	75.5	10	A5	
	茂勝栄	美津照	29.7	510	69	9.6	3.7	75.1	10	A5	
	茂勝栄	平茂晴	30.0	527	62	9.3	3.4	74.0	10	A5	
	菊安舞鶴	忠富士	27.5	405	64	7.5	3.0	75.0	8	A5	
	安茂勝	北国茂	30.4	424	55	10.3	3.8	74.8	8	A5	
	安茂晴	百合茂	26.6	456	55	8.0	3.3	73.2	8	A5	
	安福165の9	平茂晴	29.2	517	59	8.8	4.0	72.8	8	A5	
	耕富士	福之国	28.1	365	53	7.3	3.3	73.7	6	A4	

黒188 星乃栄

産地：奥州市江刺
繁殖者：及川 浩郎 氏



菊福秀 黒原4059 (84.1)	菊谷	安谷土井	安美土井	田安土井
		きくしげ	いつひめ	田森土井
	第1ゆきこ	福桜(宮崎)	隆桜	隆美
		ゆきこ3	きよふく	安福(岐阜)
むらさかえ 黒原1429602 (81.9)	平茂勝	第20平茂	気高	豊参
		ふくみ	第13ひらしげ	気高
	むらさくら52	安福165の9	宝勝	第8気高
		なかたいら85	はつこ	福花5
		安福(岐阜)	安谷土井	安谷土井
		しげふじ13の7	茂富士	茂富士
		菊谷	安谷土井	安谷土井
		おおひさ12	賢晴	賢晴

岩手の名牛「菊福秀」後継牛(星乃栄の4代祖も「菊谷」)!! 枝肉重量も◎!!
 検定材料牛が、第14回いわて牛後継者枝肉共励会で**優秀賞**を受賞。【写真2-②】
 一般出荷牛が、第32回いわて牛枝肉共励会で**優良賞**を受賞。【写真2-③】

現場後代検定成績

(R2. 4. 7~R4. 2. 15)

頭数	枝肉重量 (kg)	コース芯面積 (cm ²)	バラの厚さ (cm)	皮下脂肪厚 (cm)	歩留基準値 (%)	脂肪交雑 (BMSNo.)	上物率 (%)	A5率 (%)
去勢12頭	525	67	8.6	2.7	74.8	8.3	100.0	52.6
雌7頭	488	60	8.5	3.7	73.5	7.4		

性	母の父	祖母の父	月齢	枝重(kg)	コース芯 (cm ²)	バラ厚 (cm)	皮下脂肪厚 (cm)	歩留基準値	BMS No.	格付	写真
去勢 12頭	安福久	平茂勝	28.8	580	95	9.0	2.3	78.4	12	A5	2-①
	隆之国	安福久	27.6	513	74	8.3	1.9	76.4	12	A5	2-②
	北乃大福	平茂勝	28.0	478	63	8.0	3.6	73.7	10	A5	
	菊安舞鶴	福栄	28.3	528	68	9.0	2.7	75.2	9	A5	
	百合茂	糸福(鹿児島)	27.9	540	70	9.8	3.0	75.7	8	A5	
	幸紀雄	安福久	28.7	517	68	8.2	2.4	75.1	8	A5	
	安茂勝	美津福	28.4	510	64	9.4	3.0	74.9	8	A5	
	北景茂	紋次郎	30.2	466	59	7.6	2.7	73.9	8	A5	
	平茂勝	菊福秀	27.3	534	62	9.0	2.8	74.3	7	A4	
	北国7の8	福桜(宮崎)	28.6	656	63	9.2	3.6	72.2	6	A4	
	百合茂	安糸晴	28.4	521	60	8.8	2.5	74.3	6	A4	
	百合茂	安平	29.8	454	52	7.0	2.2	73.2	6	A4	
雌 7頭	平茂晴	安平	29.0	472	59	9.7	4.0	74.1	10	A5	
	来待招福	百合茂	29.7	533	71	7.9	3.4	74.2	9	A5	
	房平茂	菊谷	30.0	555	67	9.2	4.3	73.4	7	A4	
	勝忠平	安福165の9	29.9	477	62	9.3	3.8	74.2	7	A4	
	飛良美継	安平	30.5	484	53	8.7	5.0	71.6	7	B4	
	美津百合	房平茂	30.0	520	59	8.1	3.4	72.8	6	A4	
菊福秀	平茂勝	28.2	375	50	6.8	1.7	74.2	6	A4		