

物品購入依頼票

- 見積書は、物品購入依頼票ごとに作成し、ページ中段右側表示の見積番号を付してください。
- 物品購入依頼票に表示の希望納期内に納品できることを確認のうえ見積参加願います。
- 希望納期までに納品できない場合は、その旨と確実に納品できる日を記載ください。
- 原則として、契約後の納期延長には応じられませんので、ご注意ください。

見積書提出期限までに一関審査指導監の「見積箱」に投函してください。

- ・ 見積書をそのまま投函してください。封筒に入れる必要はありません。
- ・ 提出期限厳守とします。



14

希望納期	令和 8年 6月 9日 (火)		
納入場所	一関保福環セ		
品名 (規格・品質)	数量	単位	
1 USBタップコード付き エレコム、延長コード3m	1	個	
2			
3			
4			
5			

型番
ECT-38-3A2C30WH
JANコード:4549550367370

摘要

決

- 仕様の詳細については、閲覧会場で確認ください。
- 閲覧資料で確認できる事項についての電話等での問い合わせはご遠慮願います。
- 同等品で見積もる場合は、その旨を付記し、仕様を確認できるカタログを添付（該当箇所をマーキング）してください。

物品購入依頼票

- 見積書は、物品購入依頼票ごとに作成し、ページ中段右側表示の見積番号を付してください。
- 物品購入依頼票に表示の希望納期内に納品できることを確認のうえ見積参加願います。
- 希望納期までに納品できない場合は、その旨と確実に納品できる日を記載ください。
- 原則として、契約後の納期延長には応じられませんので、ご注意ください。

見積書提出期限までに一関審査指導監の「見積箱」に投函してください。

- ・ 見積書をそのまま投函してください。
封筒に入れる必要はありません。
- ・ 提出期限厳守とします。

希望納期	令和 8年 6月 2日 (火)		
納入場所	花泉高校		
品名 (規格・品質)	数量	単位	
1 アルカリ乾電池 単二 10個入 <small>パナソニック LR14XJN/108</small>	3	箱	
2 アルカリ乾電池 単三 40個入 <small>" LR6XJN/408</small>	1	箱	
3 アルカリ乾電池 単四 40個入 <small>" LR03XJN/408</small>	1	箱	
4			
5			

1007

カタログ UCHIDAS vol.20

8-636-1075

8-636-1193

8-636-1194

摘要

- 仕様の詳細については、閲覧会場で確認ください。
- 閲覧資料で確認できる事項についての電話等での問い合わせはご遠慮願います。
- 同等品で見積もる場合は、その旨を付記し、仕様を確認できるカタログを添付（該当箇所をマーキング）してください。

物品購入依頼票

- 見積書は、物品購入依頼票ごとに作成し、ページ中段右側表示の見積番号を付してください。
- 物品購入依頼票に表示の希望納期内に納品できることを確認のうえ見積参加願います。
- 希望納期までに納品できない場合は、その旨と確実に納品できる日を記載ください。
- 原則として、契約後の納期延長には応じられませんので、ご注意ください。

見積書提出期限までに一関審査指導監の「見積箱」に投函してください。

- ・ 見積書をそのまま投函してください。封筒に入れる必要はありません。
- ・ 提出期限厳守とします。

希望納期	令和 8年 6月 2日 (火)		
納入場所	花泉高校		
品名 (規格・品質)	数量	単位	
1 雷に強い3個口タップ 5mHS- AK 35SFW-22 (ホム盾様)	3	個	
2			
3			
4			
5			

1008

UCHIDAS vol.20 8-628-7319

摘要

- 仕様の詳細については、閲覧会場で確認ください。
- 閲覧資料で確認できる事項についての電話等での問い合わせはご遠慮願います。
- 同等品で見積もる場合は、その旨を付記し、仕様を確認できるカタログを添付（該当箇所をマーキング）してください。

物品購入依頼票

- 見積書は、物品購入依頼票ごとに作成し、ページ中段右側表示の見積番号を付してください。
- 物品購入依頼票に表示の希望納期内に納品できることを確認のうえ見積参加願います。
- 希望納期までに納品できない場合は、その旨と確実に納品できる日を記載ください。
- 原則として、契約後の納期延長には応じられませんので、ご注意ください。

見積書提出期限までに一関審査指導監の「見積箱」に投函してください。

- ・ 見積書をそのまま投函してください。封筒に入れる必要はありません。
- ・ 提出期限厳守とします。



希望納期	令和 8年 6月 2日 (火)	
納入場所	一関警察署	
品名 (規格・品質)	数量	単位
1 ハンド型ミニメガホン 防滴	2	台
2		
3		
4		
5		

2029

幅139×奥210×高259.8mm程度
TOA ER-1103 239-018

摘要

- 仕様の詳細については、閲覧会場で確認ください。
- 閲覧資料で確認できる事項についての電話等での問い合わせはご遠慮願います。
- 同等品で見積もる場合は、その旨を付記し、仕様を確認できるカタログを添付（該当箇所をマーキング）してください。

物品購入依頼票

- 見積書は、物品購入依頼票ごとに作成し、ページ中段右側表示の見積番号を付してください。
- 物品購入依頼票に表示の希望納期内に納品できることを確認のうえ見積参加願います。
- 希望納期までに納品できない場合は、その旨と確実に納品できる日を記載ください。
- 原則として、契約後の納期延長には応じられませんので、ご注意ください。

見積書提出期限までに一関審査指導監の「見積箱」に投函してください。

- ・ 見積書をそのまま投函してください。
封筒に入れる必要はありません。
- ・ 提出期限厳守とします。

希望納期	令和 8年 6月 2日 (火)	
納入場所	一関警察署	
品名 (規格・品質)	数量	単位
1 ブルーレイディスク 25GB 1回録画用	20	パック
2		
3		
4		
5		

2030

20枚入

Verbatim VBR130RP20SV1 769-804

摘要

- 仕様の詳細については、閲覧会場で確認ください。
- 閲覧資料で確認できる事項についての電話等での問い合わせはご遠慮願います。
- 同等品で見積もる場合は、その旨を付記し、仕様を確認できるカタログを添付（該当箇所をマーキング）してください。

物品購入依頼票

- 見積書は、物品購入依頼票ごとに作成し、ページ中段右側表示の見積番号を付してください。
- 物品購入依頼票に表示の希望納期内に納品できることを確認のうえ見積参加願います。
- 希望納期までに納品できない場合は、その旨と確実に納品できる日を記載ください。
- 原則として、契約後の納期延長には応じられませんので、ご留意ください。

見積書提出期限までに一関審査指導監の「見積箱」に投函してください。

- ・ 見積書をそのまま投函してください。封筒に入れる必要はありません。
- ・ 提出期限厳守とします。

5040

希望納期	令和 8年 6月 2日 (火)			
納入場所	千厩高技専			
品名 (規格・品質)	数量	単位		
1 蛍光灯	オーム電機 10本入	1	箱	ラピッドスタート FLR40SS w/3210P
2 蛍光灯	オーム電機 10本入	1	箱	フロースター FL40SS w/3610P
3 蛍光灯	オーム電機 10本入	1	箱	インバーター形 EHF32EX-N-12K10P
4 点灯管	FG4PLF2X	5	個	Panasonic
5				

摘要

- 仕様の詳細については、閲覧会場で確認ください。
- 閲覧資料で確認できる事項についての電話等での問い合わせはご遠慮願います。
- 同等品で見積もる場合は、その旨を付記し、仕様を確認できるカタログを添付(該当箇所をマーキング)してください。

物品購入依頼票

- 見積書は、物品購入依頼票ごとに作成し、ページ中段右側表示の見積番号を付してください。
- 物品購入依頼票に表示の希望納期内に納品できることを確認のうえ見積参加願います。
- 希望納期までに納品できない場合は、その旨と確実に納品できる日を記載ください。
- 原則として、契約後の納期延長には応じられませんので、ご留意ください。

見積書提出期限までに一関審査指導監の「見積箱」に投函してください。

- ・ 見積書をそのまま投函してください。封筒に入れる必要はありません。
- ・ 提出期限厳守とします。

希望納期	令和 8年 6月 30日 (火)		
納入場所	千厩高技専		
品名 (規格・品質)	数量	単位	
1 ウインドエアコン 別紙仕様書のとおり	12	台	
2			
3			
4			
5			

5037

見積参加を希望する方は、「定価見積書」を提出してください。
実際の見積合わせについては、後日お知らせします。

摘要

- 仕様の詳細については、閲覧会場で確認ください。
- 閲覧資料で確認できる事項についての電話等での問い合わせはご遠慮願います。
- 同等品で見積もる場合は、その旨を付記し、仕様を確認できるカタログを添付（該当箇所をマーキング）してください。

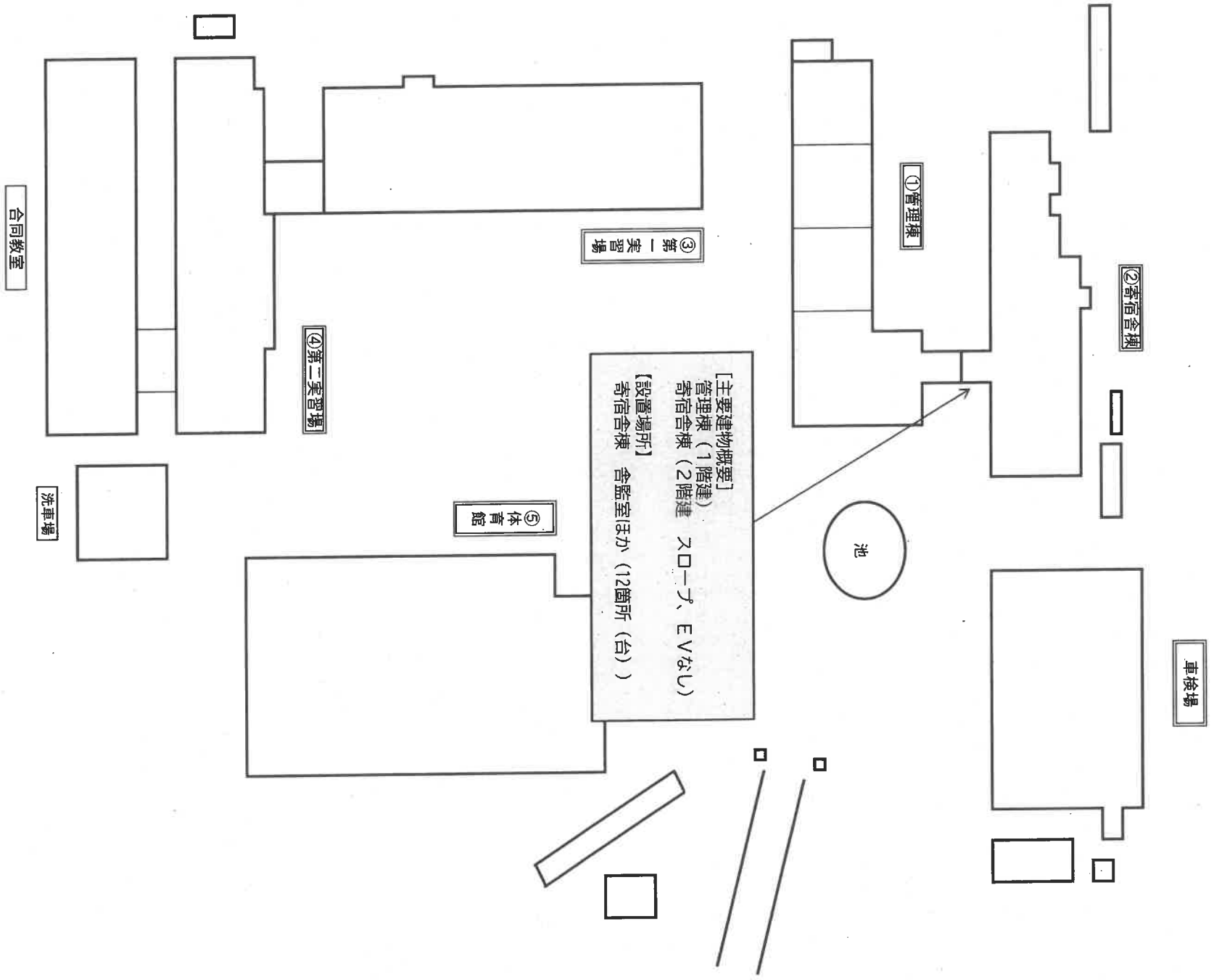
仕 様 書

- 1 品 名 ウインドエアコン
- 2 数 量 12台
- 3 種 類 ウインド形・空冷式・冷房専用（電源：単相100V）、ノンドレンタイプ
- 4 冷房機能（参考）
能力：1.4kW、運転電流：6.1A、消費電力 550W、運転音：室内51dB/室外57dB 程度
- 5 外形寸法（参考） 高750mm×幅335mm×奥行240mm 程度
- 6 附 属 品 標準附属品1式（標準取付枠を含む）
- 7 納 入 場 所 岩手県立千厩高等技術専門校（一関市千厩町千厩字神ノ田60-1）
- 8 納 入 方 法 組立・取付及び設置作業を含み、使用可能な状態での引き渡しとする。
設置場所は別紙参照、取付箇所及び位置等の詳細は契約締結後に別途指示する。
- 9 納 期 令和8年6月30日（火）

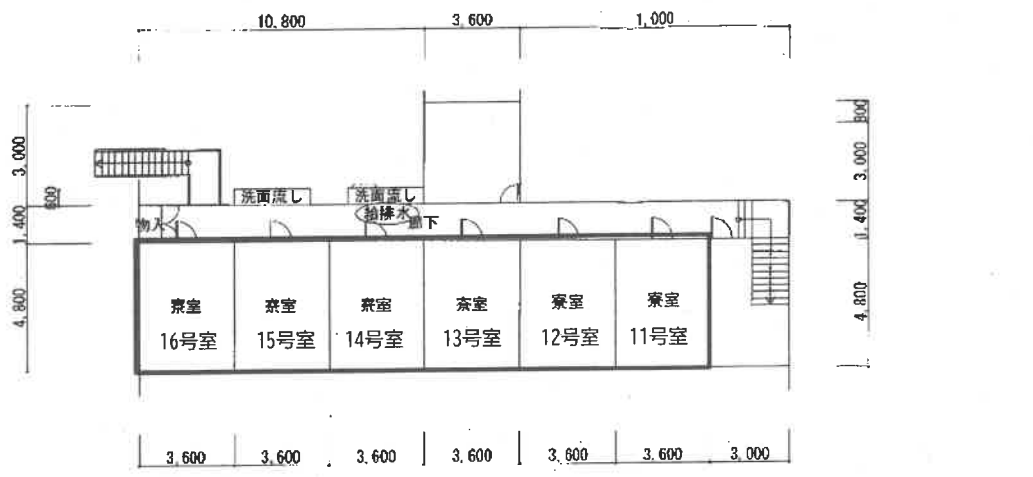
[参考品名]

株式会社コロナ CW-1625R（同等品可）

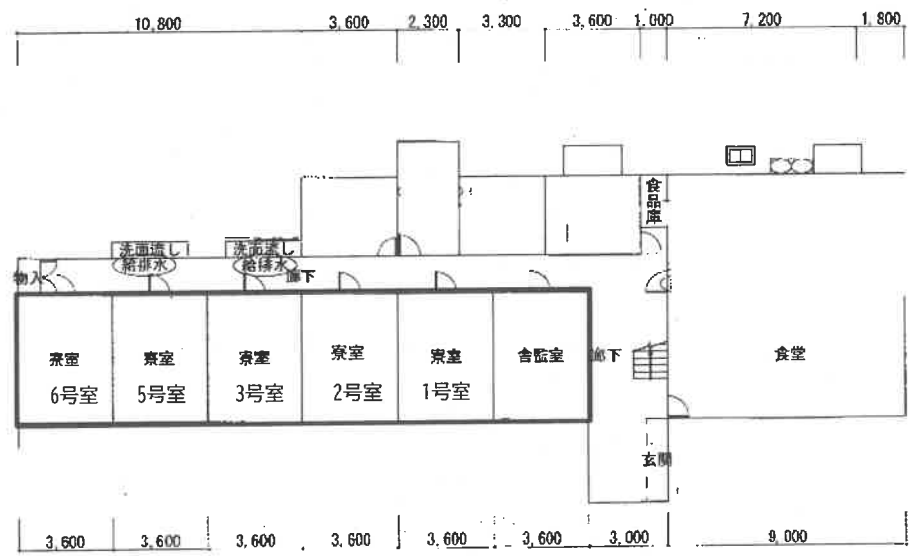
岩手県立千厩高等技術専門校平面図 (ウインドエアコン・設置場所)



【参考 ウインドエアコン取付予定箇所】



2階平面図



1階平面図

[取付箇所]
 ・ 寄宿舍1階
 舎監室、1号室、2号室、3号室、5号室、6号室
 ・ 寄宿舍2階
 11号室、12号室、13号室、14号室、15号室、16号室
 [設置位置]
 ・ 各室1台、アルミ製サッシ（引き違い窓）への取付とし、
 詳細は契約締結後に別途指示する。

室内現況（窓寸法・各室共通）

