

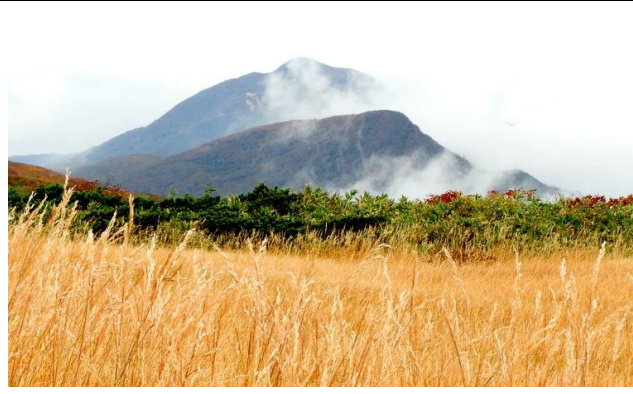
いわて自然公園特派員だより(岩手県自然保護課)

場所：焼石岳

令和4年10月3日(月) 情報提供(文、写真)：菅原 壮



中沼



草紅葉の向こうに天竺 経塚山

中沼駐車場までは林道が大変壊れていて車の通行がとても難儀な状態でしたが、午前6時半には既に20~30台ほど駐車していました。今日は中沼登山口から入山しました。

中沼~上沼は紅葉のはしりが見られるようになってきています。銀明水から山頂にかけて、紅葉は今が見頃のようなのですが、残念ながら今年の焼石の紅葉は今のところあまり美しくありませんでした。



姥石より焼石岳を望む



泉水沼から焼石岳



(上段左から) ツルシキミの実、ツルシキミの蕾、リュウキンカ

(下段左から) ウゴアザミ、ショウジョウバカマの葉根と芽、ハクサンイチゲ

1300m台地付近から焼石~横岳にかけては、紅葉は終わりに近い状態です。銀明水から下の中腹、上沼、中沼はこれから15日~20日過ぎ頃には紅葉が進むでしょう。

登山道脇では、ゴマナ、エゾオヤマリンドウ、ウメバチソウ、ツルシキミ、ナナカマドの実、リュウキンカが見られました。姥石ではハクサンイチゲがまだ頑張っ咲いていました。