

株式会社 工藤技建

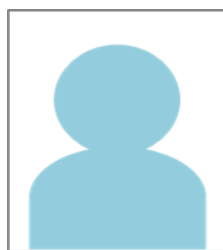


弊社は平成12年4月設立以来、木工事を中心とした建設事業を展開し、成長してまいりました。起業後は大手住宅メーカーのパートナービルダーとして実績を重ねてまいりました。これからも、お客様のニーズに応えられる会社であるために、社員と共に日々研鑽してまいります。



一般注文住宅部門を拡大し、プランニングから設計・施工までフルオーダーシステムを採用。アフターケアやリフォーム等も承っております。公共施設の建築、マンションの内装など、あらゆる部門の建築事業に携わってきました。また、独自ルートによる仕入れや、敷地内に加工場を備え、建材・部材など自社加工にも取り組むことで建築資材のコスト削減にも力をいれております。

先輩の声



Nさん

【紫波総合高校 出身】
2019年入社

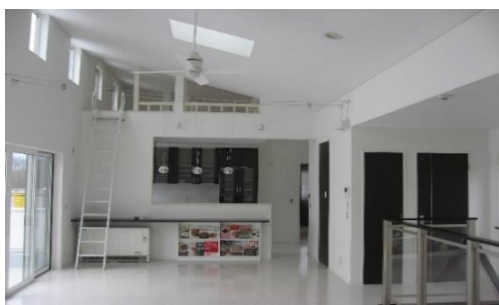
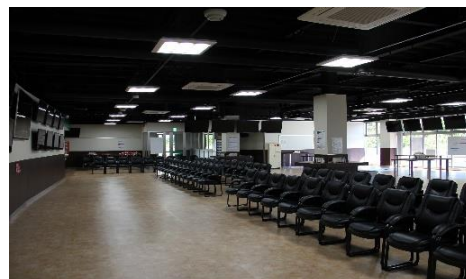
就職してすぐの頃は、何もわからず仕事が覚えられるか不安な事だらけでした。ですが、丁寧に教えてくださる先輩方のお陰で、仕事も順調に覚える事ができ、楽しく仕事する事が出来ています。働きながら訓練校に通わせて頂けるため、家造りの基本や道具等の使い方を学ぶ事が出来ました。仕事をする上で重い物を運んだり、高い所に登ったりと辛い事もありますが、それ以上に、現場で施主様が「出来てきたね。」「いいね。」と笑顔で言ってくれる事にとってもやりがいを感じます。もっと頑張ろうという気持ちになれます。自分が成長して、棟梁になれるようもっともっと頑張っって仕事をしたいこうと思います。

主な出身校
(一例)

盛岡工業・紫波総合高校・岩手高校・平舘高校

こんな職場です

- 新卒・未経験の方には将来を担う技能者の育成を図るため、3年間 岩手中央職業訓練校で専門学科並びに実技訓練を通じ、専門的知識の習得、建築大工の資格取得に努めてもらいます。学校に登校した日も現場で仕事をした日もしっかりお給料がもらえます。
- また、仕事をする上で必要な木建・玉掛け・フォークリフト等の講習等も積極的に受講してもらいます。



- 主に盛岡市内を中心に岩手県内の現場での仕事です。自家用車での移動になります。木材等の運搬時は社用車トラックを使用することがあります。
- 当社の職業訓練指導員の先輩が色々と教えてくれます。
- 訓練校の学費はすべて会社が負担しますので、大きな個人負担はありません。また、業務に資するとして会社が認めた資格についての取得費用は全額補填します。
- 無料駐車場完備。

事業内容／事業所情報

建設業（建築工事業・大工工事業ほか）／宅地建物取引業（不動産売買）／産業廃棄物収集運搬業／損害保険代理店

所在地 盛岡市上田字岩脇1番地10
 (本社所在地 盛岡市上田字岩脇1番地10)
 TEL 019-662-8230
 FAX 019-662-5244
 HP <http://www.business1.jp/kudougiken>



代表者 代表取締役 工藤 忠雄
 資本金 2000万円
 設立 平成12年4月
 従業員数 23名
 (男性 20名、女性 3名)
 主な勤務地 岩手県内
 転勤の可能性 無

雇用実績

募集職種 大工
 対象 高卒/一般
 勤務地 盛岡市
 給与 高卒 156,000 円
 その他条件 普通自動車運転免許
 (AT限定不可)
 勤務時間 8:00~17:30
 年間休日 89日(会社カレンダーによる)
 昇給 賞与 年2回
 交通費支給 遠方現場手当
 社会保険完備
 有給休暇 慶弔休暇

【採用実績】

	高校	専門	短大	大学
令和2年度	0名	-	-	-
令和元年度	2名	-	-	-
平成30年度	0名	-	-	-

大工見習をしなから岩手中央高等職業訓練校へ3年間通い資格を取得してもらいます。学費等は会社が負担します。登校日もお給料が支給されます。遠方で通勤が困難な方はご相談ください。会社で賃貸アパートを準備しております。

職場見学

インターンシップ

学校での講演

国の認定制度

くるみん

プラチナくるみん

ユースエール

えるぼし

プラチナえるぼし

県の認定制度

働き方改革

イクボス宣言

子育て認証

女性活躍認定

2022.1 時点