

DOWAテクノエンジニア株式会社



世の中の企業・工場が現在持っている、あるいは持ちたいと願うさまざまな生産設備・処理設備について企画提案、設計、施工、試運転、そしてメンテナンスまでを一貫して行っています。



岩手県八幡平市にある事業所では、かつて『東洋一の硫黄鉱山』と呼ばれた松尾鉱山跡地に建設されている鉱山廃水の中和処理施設の運転・維持管理を行っています。

年間900万 m^3 (東京ドーム7.3杯分)にも及ぶ大量の抗廃水を安定的に処理するために、24時間、365日体制で中和処理設備の運転・維持管理を行っており、北上川をはじめ、八幡平市の環境保全に貢献しています。

先輩の声



田村 光輝

【盛岡工業高校 出身】

2018年入社

処理場では、水質分析や場内巡視、各機器の点検など様々な業務を行っています。

自然相手の仕事なので、日々状況が変化しそれに対応しなければならぬので、常に緊張感を持って作業しています。

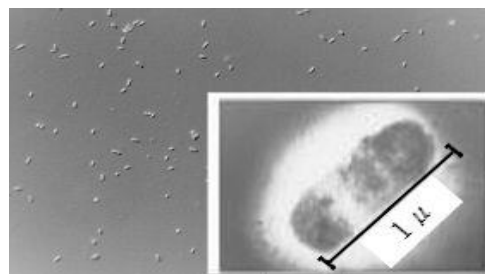
地元岩手の環境保全に貢献でき、とてもやりがいのある仕事だと感じています。

これからも今の仕事に誇りを持って精進していきます。

主な出身校 (一例)	一関工業高等専門学校 盛岡工業高校 黒沢尻工業高校 福岡工業高校 平舘高校 他
---------------	--

こんな職場です

- 入社後に新入社員研修を受けていただきます。OJTで先輩やベテラン社員が教育を行いスキルアップを図ります。
- 水処理施設の本格稼働（1982年）から約40年間、北上川の水質改善に貢献しています。
- 自然界（坑廃水）に生育する鉄酸化バクテリアを利用した水処理設備です。



鉄酸化バクテリア



固液分離槽（処理された水）

- 現在、当事業所は10代から60代まで25名の職場です。
- 八幡平市勤務で転勤はありません。
- 八幡平温泉郷に寮があります。風呂は温泉で賄いさんもいます。

事業内容／事業所情報

- ・ 運転管理：水処理施設の各機器の運転操作を行います。
- ・ 監視業務：水量・水質の変化に対応するため、24時間体制で監視を行います。
- ・ 水質測定：水処理の各工程における水質分析を行います。
- ・ 機器整備：各種機器の異常がないか点検し、必要に応じて整備を行います。

所在地 八幡平市緑が丘三丁目1地割10番地
 (本社所在地 岡山県岡山市南区築港栄町31番10号)
 TEL 0195-78-2139
 FAX 0195-78-2591
 HP <http://www.dowatec.co.jp/>



代表者 代表取締役社長 金平 孝博
 資本金 4億円
 設立 1972年6月
 従業員数 101名
 (男性 93名、女性 8名)
 主な勤務地 八幡平市
 転勤の可能性 無

雇用実績

募集職種 設備保全・設備管理
 対象 高卒/高専卒/短大/大卒
 勤務地 八幡平市
 給与 高卒 150,000 円
 短大卒 160,000 円
 大卒 実績なし
 その他条件 ｼﾞｯﾄ勤務手当、指定公休手当あり
 勤務時間 7:45～16:30 他
 年間休日 114日程度
 昇給 あり 賞与 年2回
 交通費支給 実費支給（上限なし）
 社会保険完備、社員寮完備
 有給休暇 慶弔休暇、結婚休暇（ほか）

【採用実績】

	高校	専門	短大	大学
令和2年度	1名	-	-	-
令和元年度	1名	-	-	-
平成30年度	1名	-	-	-

定期的に高卒、大卒若干名を採用しています。
 また、随時中途でも採用します。

職場見学

インターンシップ

学校での講演

国の認定制度

くるみん

プラチナくるみん

ユースエール

えるぼし

プラチナえるぼし

県の認定制度

働き方改革

イクボス宣言

子育て認証

女性活躍認定

2022.1 時点