

株式会社カンキョウ (給排水衛生設備工事)



会社紹介

住宅、店舗、公共設備等の給排水給湯設備工事及び、衛生設備工事や冷暖房設備工事等、幅広く手掛けている会社です。

会社の良いところ (会社PR)

- ・中途入社の社員が多く、風通しの良い風土が当社の特徴です。
- ・社員数は少ないですが、経営者と社員の距離が近く、現場からの意見も実現しやすいと思います。

求める人材像

自分のルール、やり方に固執せず、チームの為に既存の発想に捉われず、自分で考え自ら積極的に行動できる人

働いている年齢層

20代	30代	40代	50代	60代	合計
3名	4名	4名	3名	1名	15名

勤務時間 午前8時00分～午後5時30分

休日休暇 日曜日 祝祭日 その他 (会社カレンダーによる)

初任給 167,000円 (高卒)

昇給 年1回

賞与 平成29年度実績 年2回 (8月、12月) 合計3カ月分

採用実績 平成27年度卒：1名 平成24年度卒：2名 平成21年度卒：2名

採用実績校 久慈工業高等学校 久慈東高等学校 種市高等学校 大野高等学校

【会社概要】



▲株式会社カンキョウ本社外観

会社名 株式会社カンキョウ
所在地 岩手県九戸郡洋野町 種市 25-19-2
TEL 0194-65-2860
FAX 0194-65-5336
代表者 代表取締役 信田公男
設立 平成7年10月
従業員数 15名
事業内容 給排水衛生設備工事
 冷暖房空調設備工事





きたざわ ひでかず
北澤 秀和

プロフィール

出身地：洋野町出身
出身校：種市高等学校
高校卒業後様々な仕事を
を経験し、現在の会社に入社。
担当業務：給排水作業全般
入社：平成24年4月



～1日の流れ～

	睡眠
6:00	朝食
	準備 出勤
8:00	現場作業
12:00	昼食
13:00	現場作業
	退社
18:00	帰宅
19:00	夕食・入浴
21:00	睡眠

仕事の内容

給排水配管、衛生器具取り付け等の仕事を担当しています。素早く正確に作業することを心掛けています。生活に直接関係する事なので安心できるモノを届けたいと思っています。

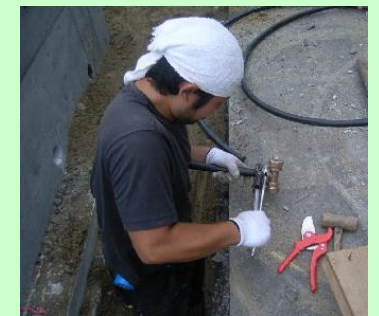
先輩の情報

(入社のきっかけ、スキルアップのため頑張っていること、休日何をしている、など)

入社のきっかけは、力作業などの仕事は誰にも負けない自信があったからです。体を動かすことが好きで仕事に活かせればと思っていました。業務には穴掘りなどがあり、体力的にきつい仕事ですけど、現在の仕事は私には合っている仕事だと思い頑張ってます。



▲ポリエチレンパイプ(PP)切断



▲ポリエチレンパイプ(PP)継手接続

困難をどう乗り越えているか

先輩に聞いて教えてもらったり、目標となる先輩の仕事のやり方を見て覚え、技術の向上に努めながら乗り越えています。

うれしかったこと

出来なかったことが出来るようになったり、仕事を早くできるようになった時は嬉しいです。

高校時代に頑張ったこと

高校時代は部活動を頑張っていました。挨拶等も今の仕事で役立っています。現場では重機の音などで聞こえないことが多いので声を出すよう心掛けてます。

高校生へのメッセージ

仕事をしながらの資格の勉強は大変です。高校生の時に取れる資格は取得した方が社会に出てから有利だと思います。