

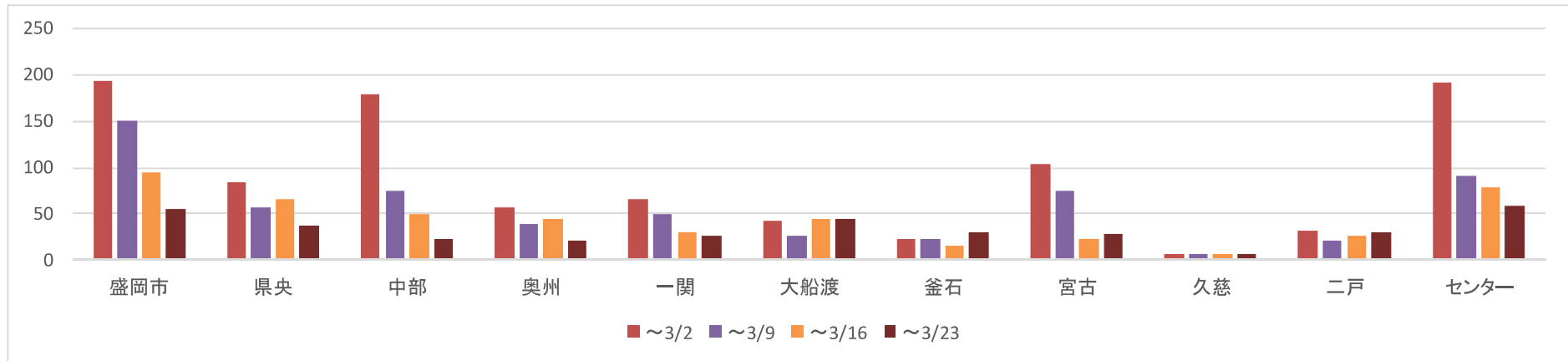
岩手県内の感染状況について

資料 1 - 3

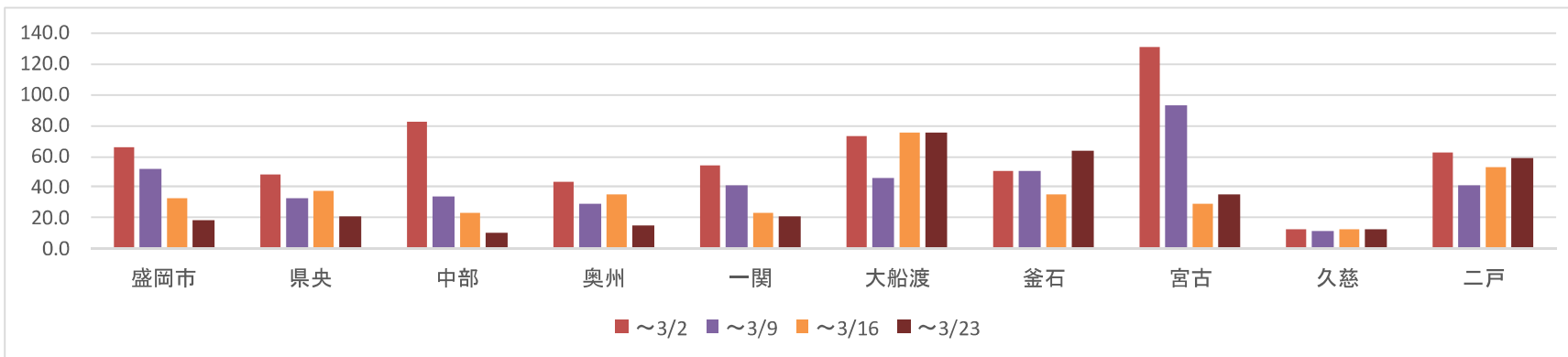
保健所管内別新規患者割合 (令和5年 2月24日～ 3月23日)

第68回本部員会議資料
令和 5年 3月 24日
保 健 福 祉 部

新規患者数の推移 (保健所管内別)



～ 1週間ごとの人口10万人当たりの患者数～

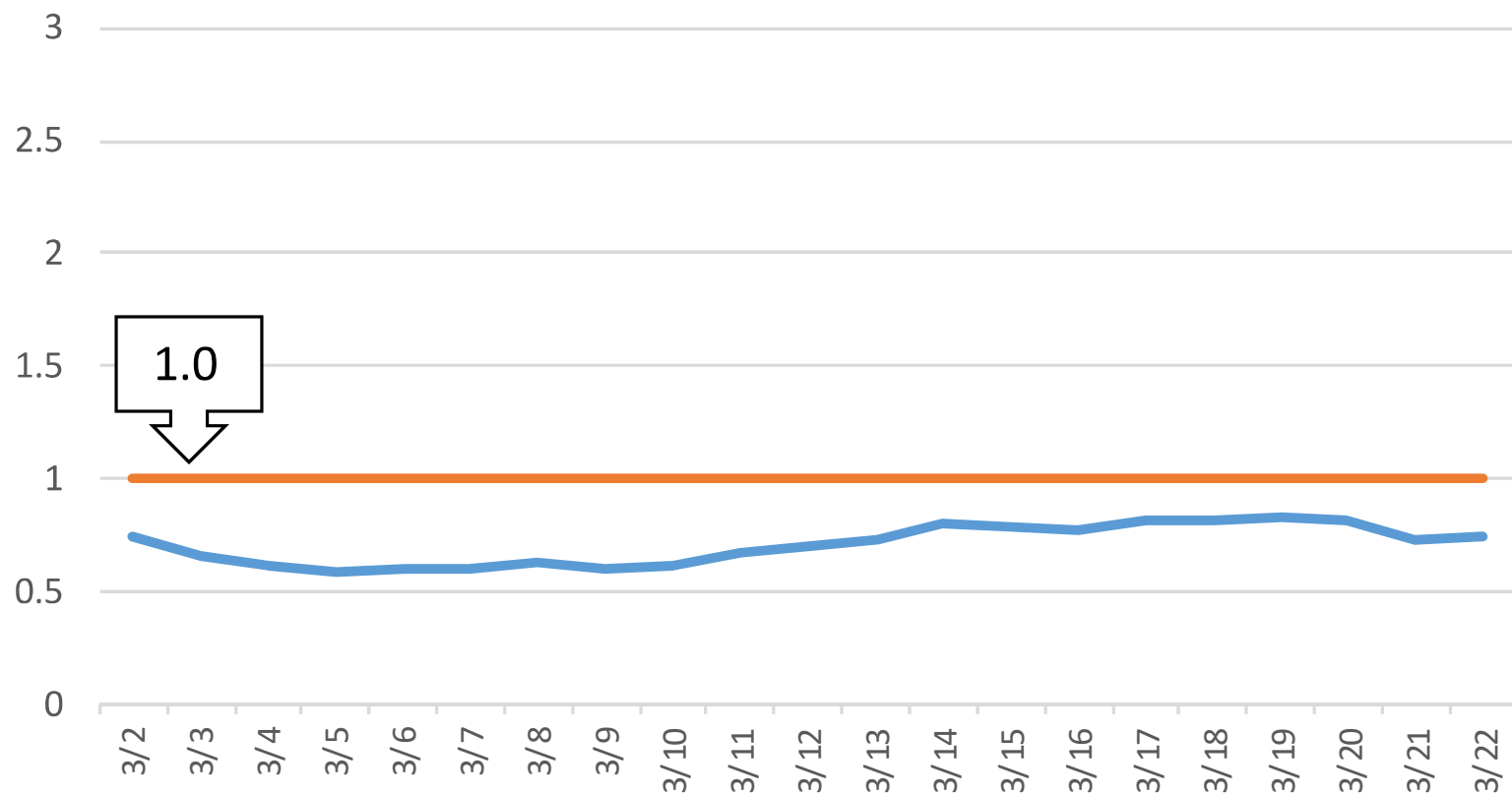


患者の状況（令和5年3月2日～3月22日）

新規患者の先週今週比

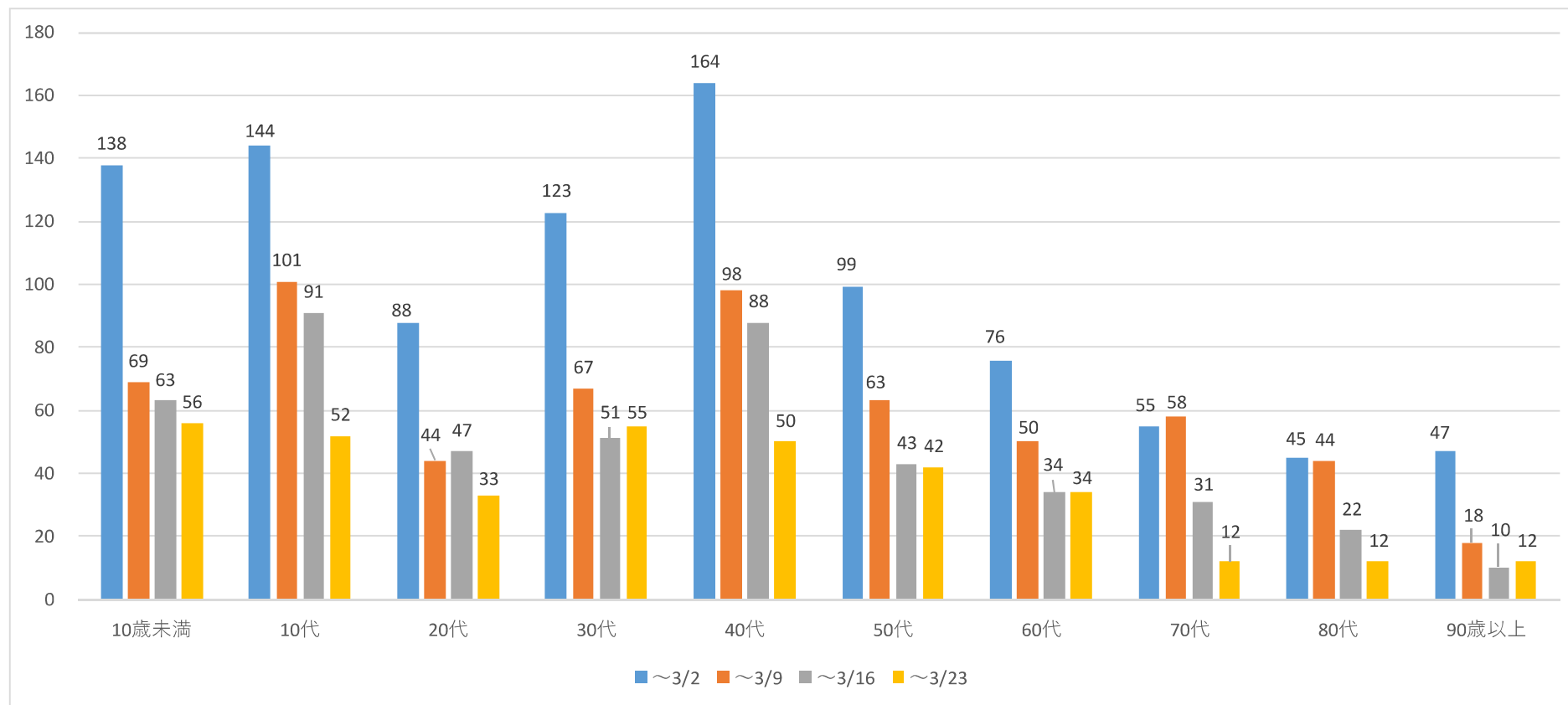
今週先週比（新規陽性者数）

検査実施結果（報告日）ベース

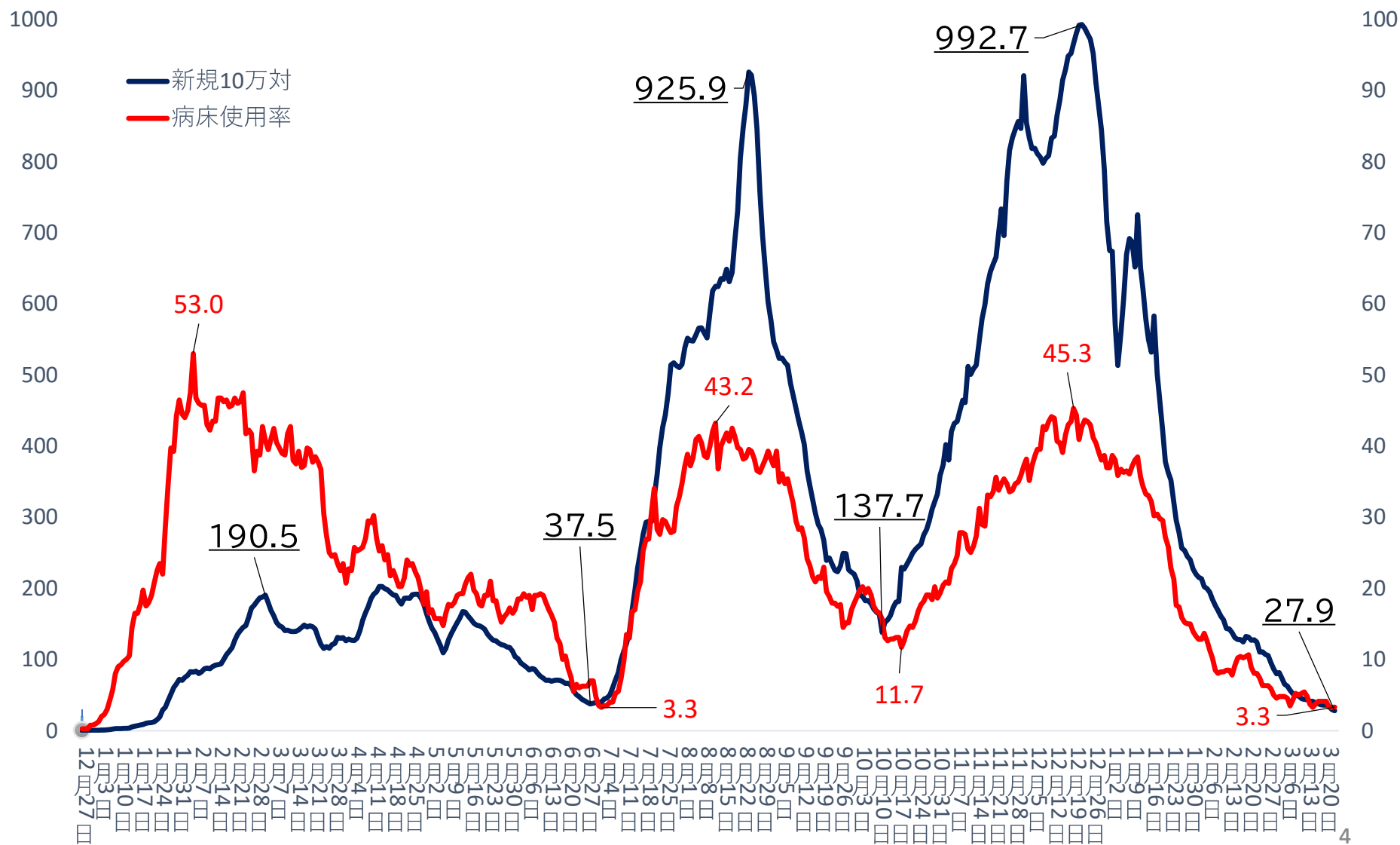


患者の状況(年齢構成) (令和5年 2月24日～ 3月23日)

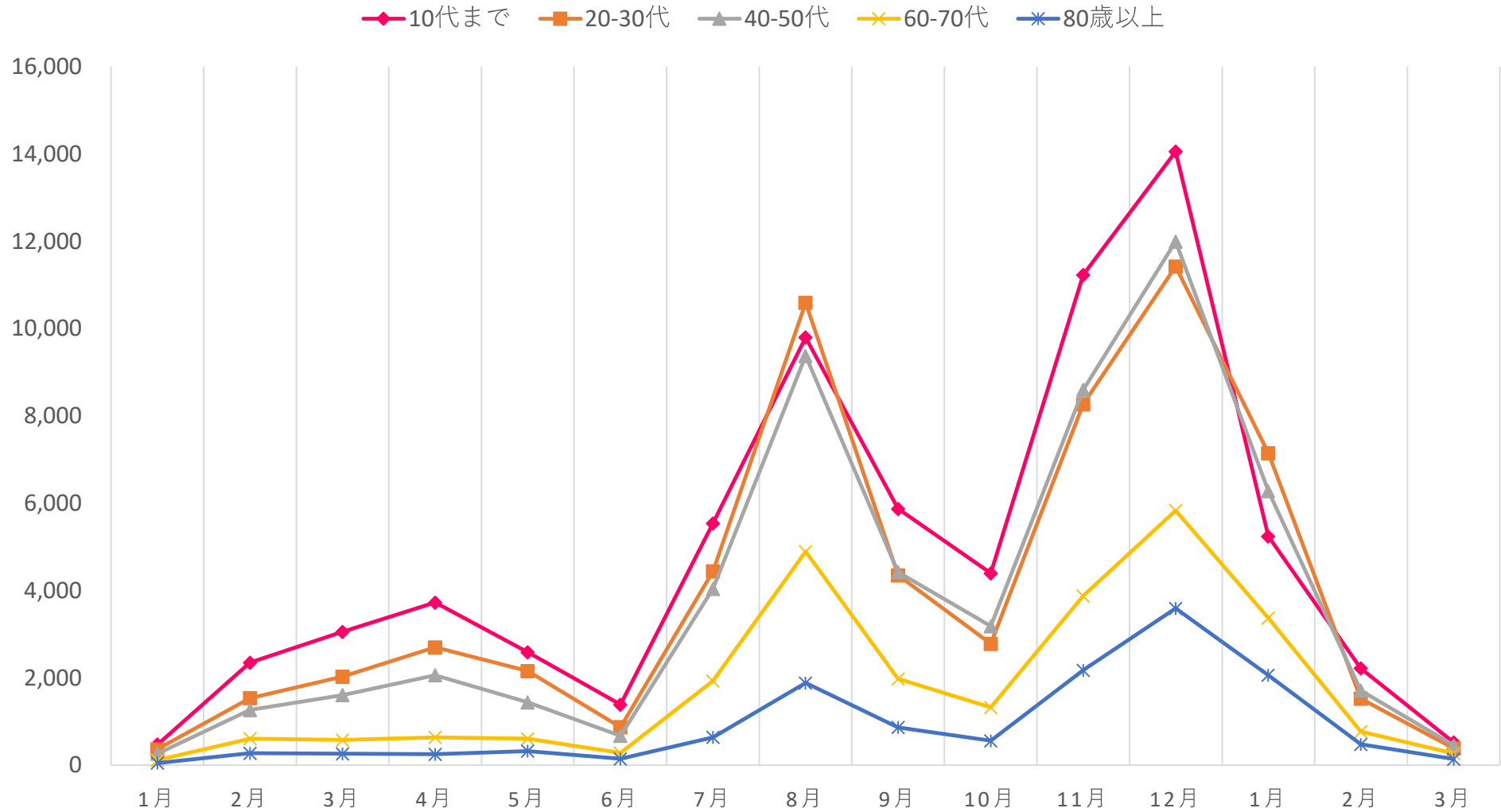
患者の年齢構成



第6波以降の感染数等の状況



第6波以降の新規陽性者数の状況(年代別)



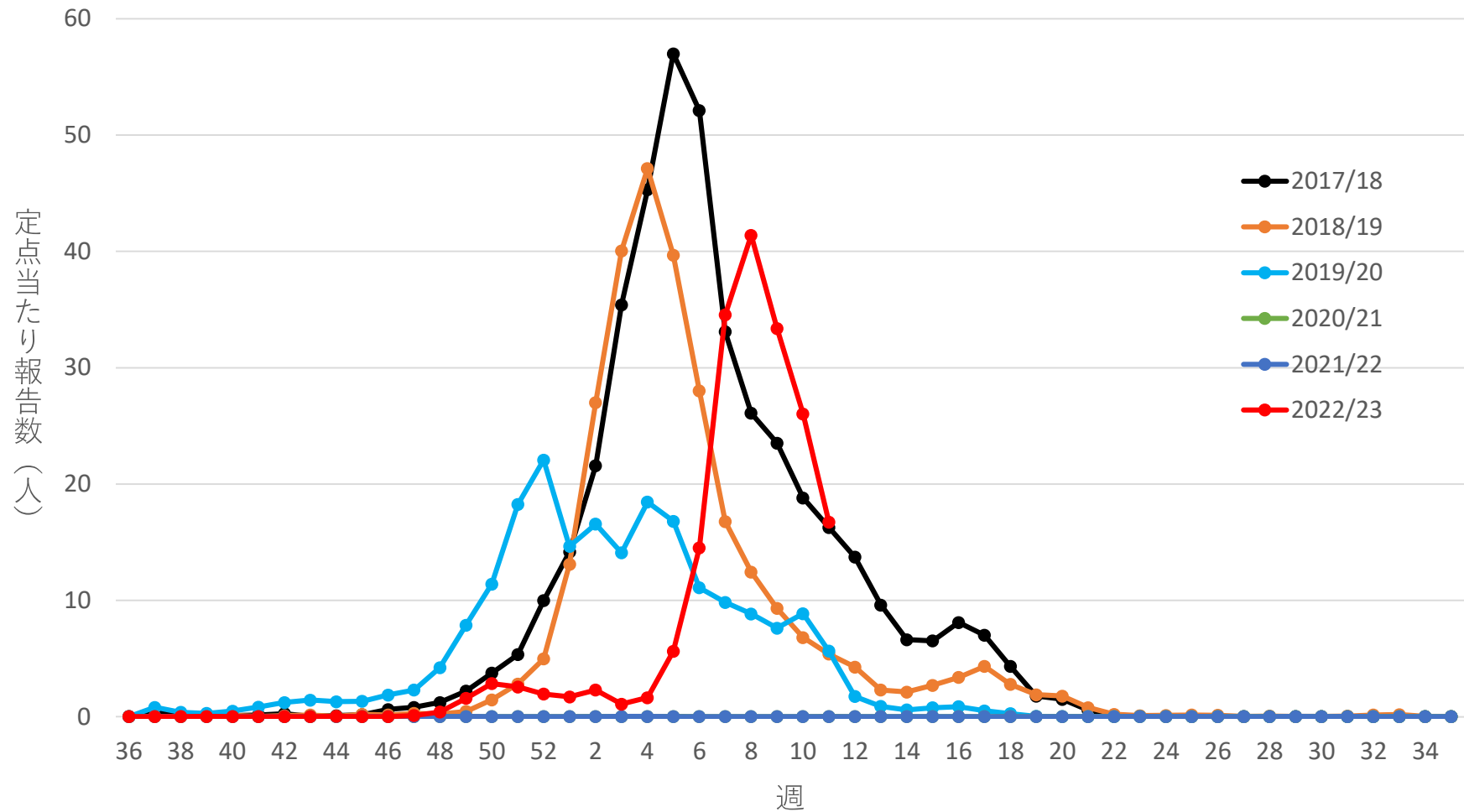
第8波におけるクラスターの発生状況

	第8波						
	10月	11月	12月	1月	2月	3月	合計
教育・保育施設	10	30	26	15	1	1	83
学校	7	29	19	2	5	1	63
高齢者施設	35	94	142	78	20	7	376
医療施設	8	28	31	23	7	2	99
福祉事業所	8	15	24	7	3	1	58
職場	0	1	1	0	0	0	2
共同生活	0	1	1	0	0	0	2
スポーツ活動	1	1	1	0	0	0	3
合計	69	199	245	125	36	12	686

※9/26以降、全数報告の見直し

3月24日公表分まで

岩手県のインフルエンザの流行状況



岩手県のインフルエンザの流行状況

	2017/18	2018/19	2019/20	2020/21	2021/22	2022/23
51週	5.34	2.81	18.24	0	0	2.56
52週	9.97	4.97	22.06	0	0	1.94
1週	14.15	13.09	14.64	0	0	1.7
2週	21.57	27	16.55	0.02	0	2.29
3週	35.4	40.03	14.08	0	0.02	1.08
4週	45.29	47.11	18.45	0	0.02	1.63
5週	56.98	39.65	16.8	0.02	0	5.63
6週	52.09	28	11.08	0	0	14.51
7週	33.08	16.77	9.82	0	0	34.53
8週	26.08	12.43	8.83	0	0	41.37
9週	23.51	9.31	7.61	0	0	33.37
10週	18.8	6.8	8.86	0	0	26.03
11週	16.26	5.38	5.64	0.02	0	16.73

定点当たり報告数：
インフルエンザ定点
医療機関1か所あたり
のインフルエンザと
診断された患者数
【単位：人】

全国のインフルエンザ患者報告数（人／全定点医療機関）

厚生労働省発表資料から作成

区分	2017-18	2018-19	2019-20	2020-21	2021-22	2022-23
51週	12.91	8.07	21.23	0.01	0.01	1.24
52週	18.29	11.28	23.27	0.01	0.01	2.05
1週	16.34	16.34	13.94	0.01	0.01	4.78
2週	26.51	38.65	18.31	0.01	0.01	7.4
3週	52.07	54.01	16.74	0.01	0.01	9.6
4週	52.37	57.18	18.02	0.01	0.01	10.39
5週	54.37	43.24	14.12	0.02	0.01	12.66
6週	45.58	26.32	9.06	0.01	0.01	12.94
7週	29.72	12.48	7.49	0.01	0.01	12.59
8週	22.69	9	6.19	0.01	0.01	11.32
9週	17.43	5.92	4.77	0.01	0	10.18
10週	12.05	4.12	3.14	0.01	0	11.1

定点当たり報告数：
インフルエンザ定点
医療機関1か所あたり
のインフルエンザと
診断された患者数
【単位：人】