

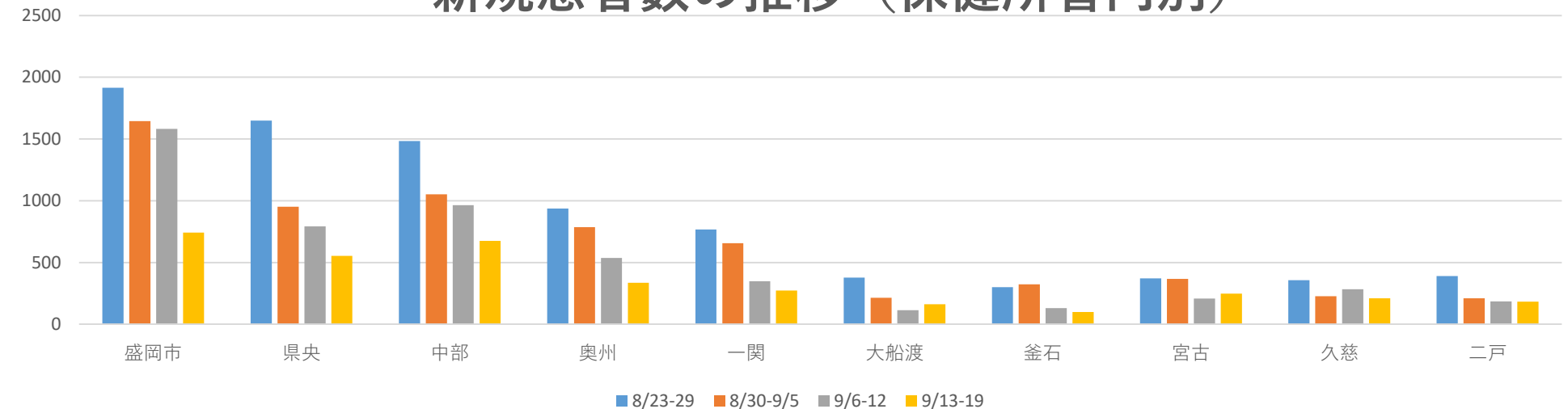
岩手県内の感染状況について

資料 1 - 3

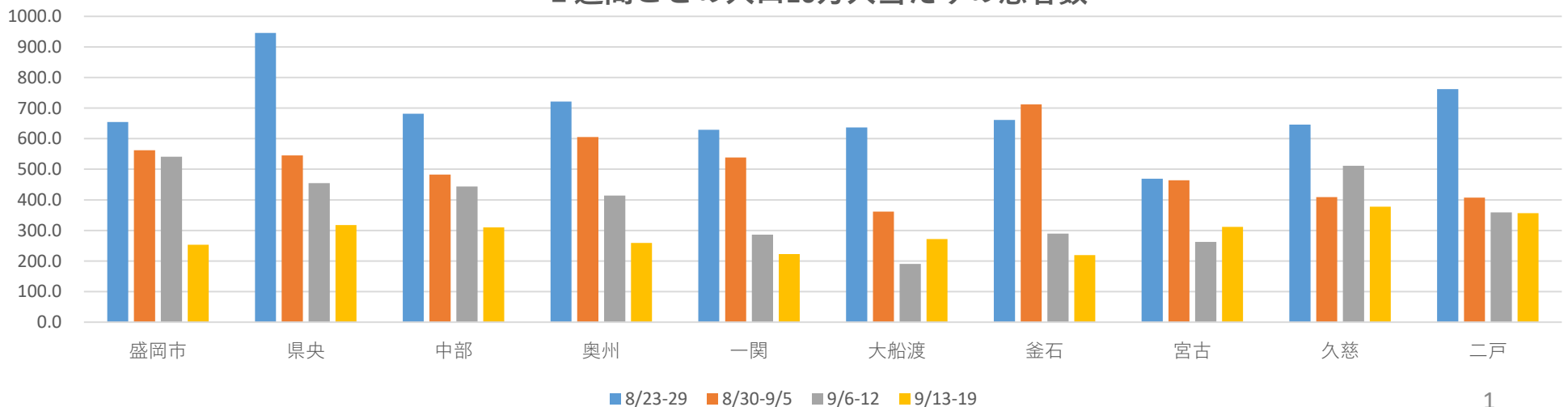
第63回本部員会議資料
令和4年9月21日
保健福祉部

保健所管内別新規患者割合（令和4年8月23日～9月19日）

新規患者数の推移（保健所管内別）

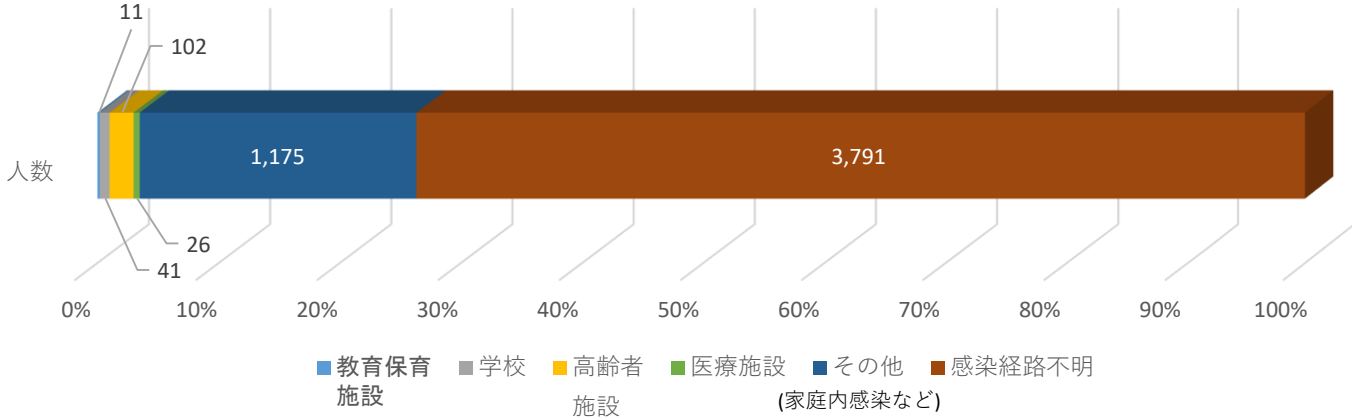


～ 1週間ごとの人口10万人当たりの患者数～

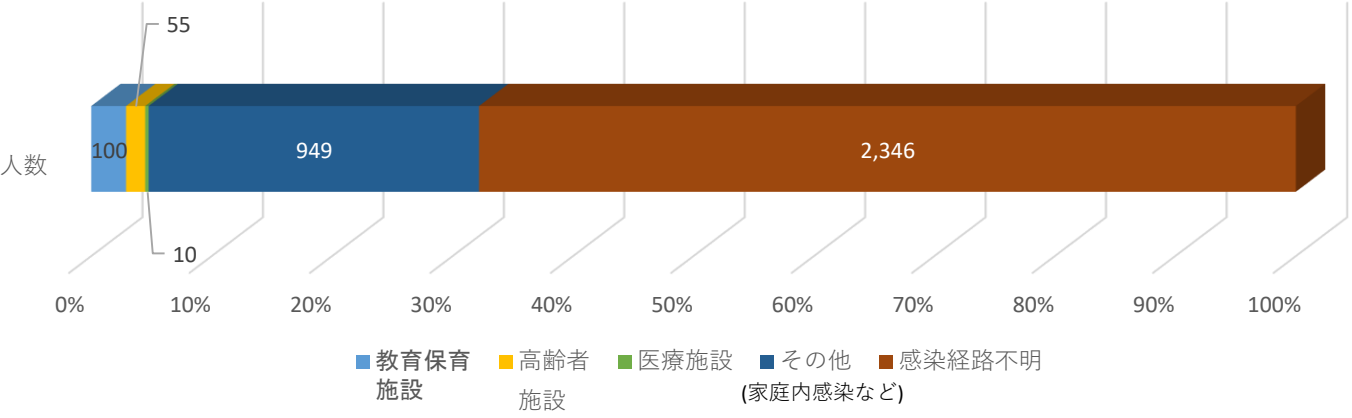


感染経路(令和4年9月6日～9月19日)

9/6-9/12
5,146人



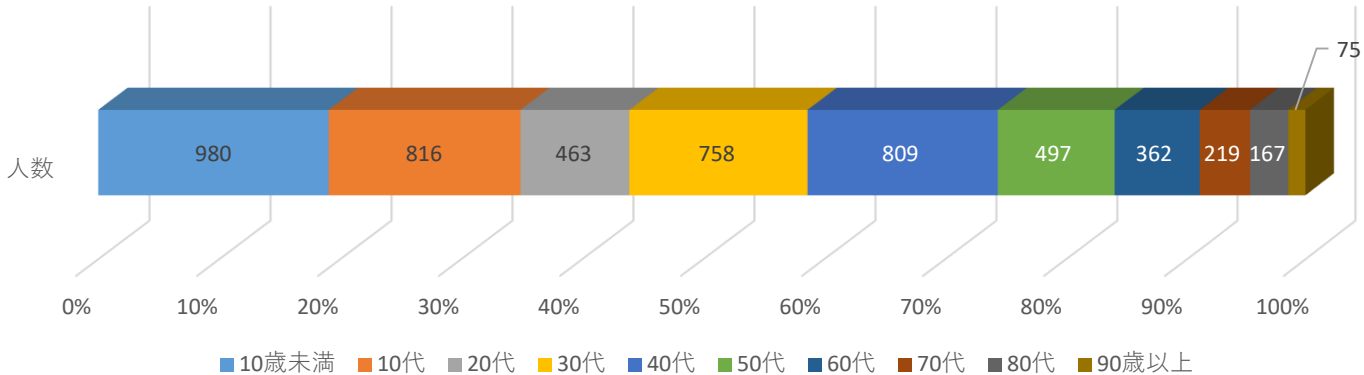
9/13-9/19
3,460人



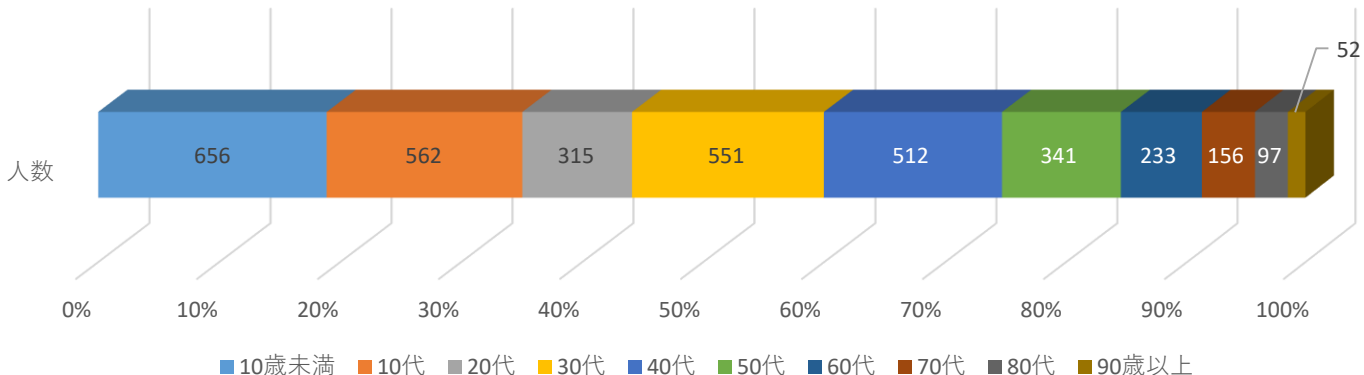
患者の状況(年齢構成) (令和4年9月6日～9月19日)

1 患者の年齢構成

9/6-9/12
5,146人



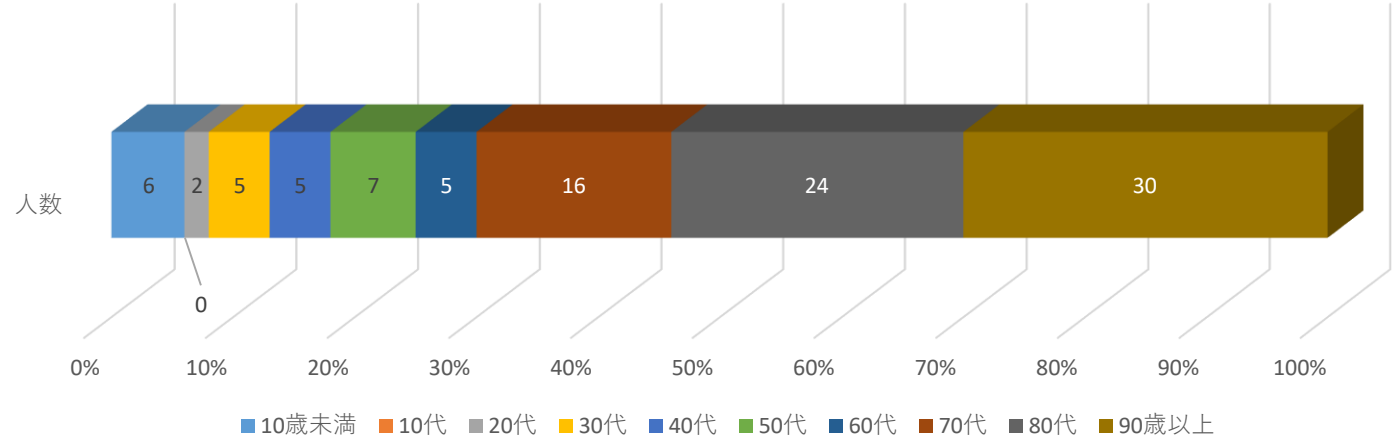
9/13-9/19
3,460人



入院患者の状況(令和4年9月1日~9月19日)

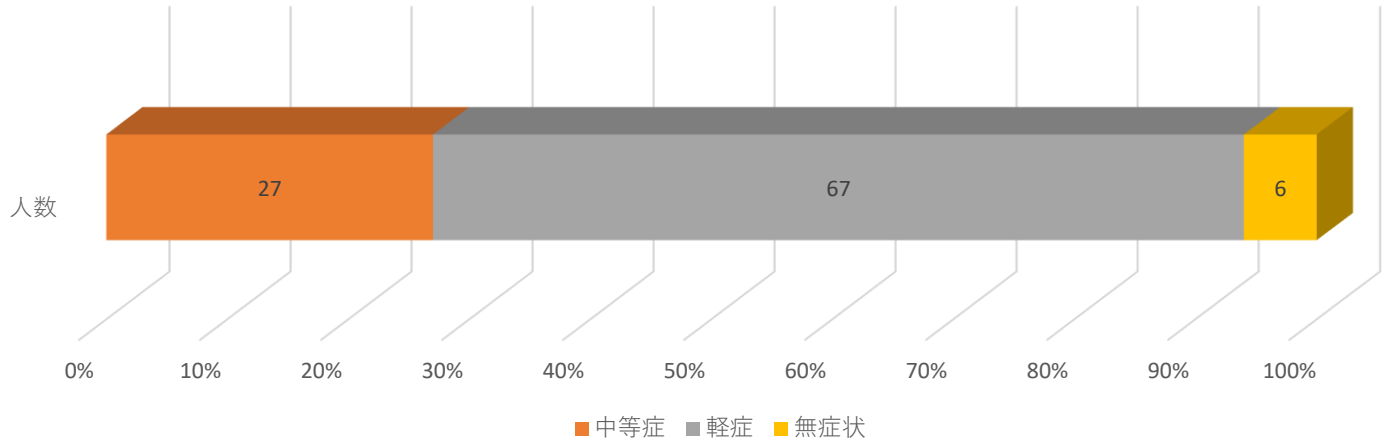
1 入院患者の年齢構成

9/1-9/19
100人



2 入院患者の症状

9/1-9/19
100人



クラスターの発生状況 (令和4年9月6日～9月19日)

※ 複数圏域にまたがるクラスター（二次感染例含む。）は、起点となった圏域に計上 ※ 件数については、確認日で区分して計上 ※ 患者等数については、9/19現在で総数を計上

月	No.	区 分	二 次 保 健 医 療 圏	患者 等数
9/6 ～ 9/12	821	学校192	奥州	16
	822	高齢者施設152	奥州	9
	823	高齢者施設153	一関	23
	824	教育・保育施設205	大船渡	12
	825	医療施設45	二戸	21
	826	医療施設46	中部	9
	827	高齢者施設154	奥州	7
	828	高齢者施設155	奥州	9
	829	福祉事業所27	奥州	22
	830	学校193	久慈	19
	831	学校194	久慈	11
	832	高齢者施設156	中部	11
	833	学校195	一関	9
	834	高齢者施設157	盛岡市	7
	835	高齢者施設158	一関	10
	836	高齢者施設159	盛岡市	5

月	No.	区 分	二 次 保 健 医 療 圏	患者 等数
9/13 ～ 9/19	837	教育・保育施設206	大船渡	11
	838	教育・保育施設207	釜石	17
	839	共同生活13	釜石	9
	840	教育・保育施設208	宮古	34
	841	高齢者施設160	県央	7
	842	高齢者施設161	中部	7
	843	高齢者施設162	奥州	6
	844	高齢者施設163	県央	8
	845	高齢者施設164	一関	11
	846	高齢者施設165	宮古	6
	847	教育・保育施設209	二戸	47
	848	福祉事業所28	盛岡市	11
	849	共同生活14	一関	10
	850	教育・保育施設210	一関	5
	851	高齢者施設166	久慈	18

クラスターの発生状況（令和4年9月6日～9月19日）

※ 複数圏域にまたがるクラスター（二次感染例含む。）は、起点となった圏域に計上 ※ 件数については、確認日で区分して計上 ※ 患者等数については、9/19現在で総数を計上

区 分	9月6日～9月12日		9月13日～9月19日	
	件数	患者等数	件数	患者等数
高齢者施設	8	81	7	63
医療施設	2	30		
学校	4	55		
教育・保育施設	1	12	5	114
福祉事業所	1	22	1	11
共同生活			2	19
計	16	200	15	207