

いわての観光統計

教育旅行客・外国人観光客の入込動向
(令和3年1月～9月・暫定値)



岩手県PRキャラクター「わんこきょうだい・そばっち」

令和4年1月
岩手県商工労働観光部
観光・プロモーション室

目次

I 教育旅行客の入込動向

1 概況	1
2 入込数の推移	2
【資料】表1 教育旅行客発地別入込推計表（令和3年7月～9月）	3
表2 教育旅行客発地別入込推計表（令和3年1月～9月）	4
表3 教育旅行客市町村別入込推計表（令和3年1月～9月）	5

II 外国人観光客の入込動向

1 概況	6
2 入込数の推移	7
【資料】表4 外国人観光客四半期別入込推計表（令和3年1月～9月）	8
表5 外国人観光客市町村別入込推計表（令和3年7月～9月）	9
表6 外国人観光客市町村別入込推計表（令和3年1月～9月）	10

※ 本資料の数値は暫定値のため、年間の確定値（令和3年1月～12月）資料において、数値が変わる場合があります。

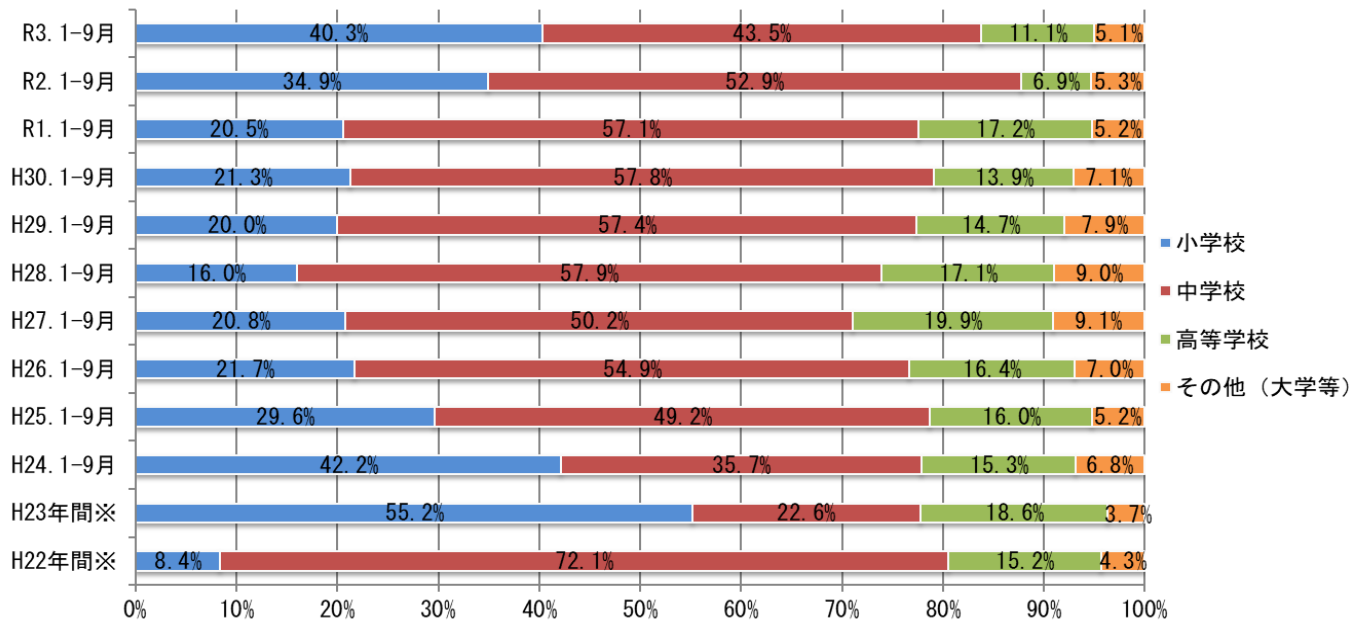
I 教育旅行客の入込動向

1 概況

令和3年1月～9月に本県を訪れた教育旅行客の校種別入込割合は、多い順に、中学校が43.5%、小学校が40.3%、高等学校が11.1%となっている。【図1、表2】

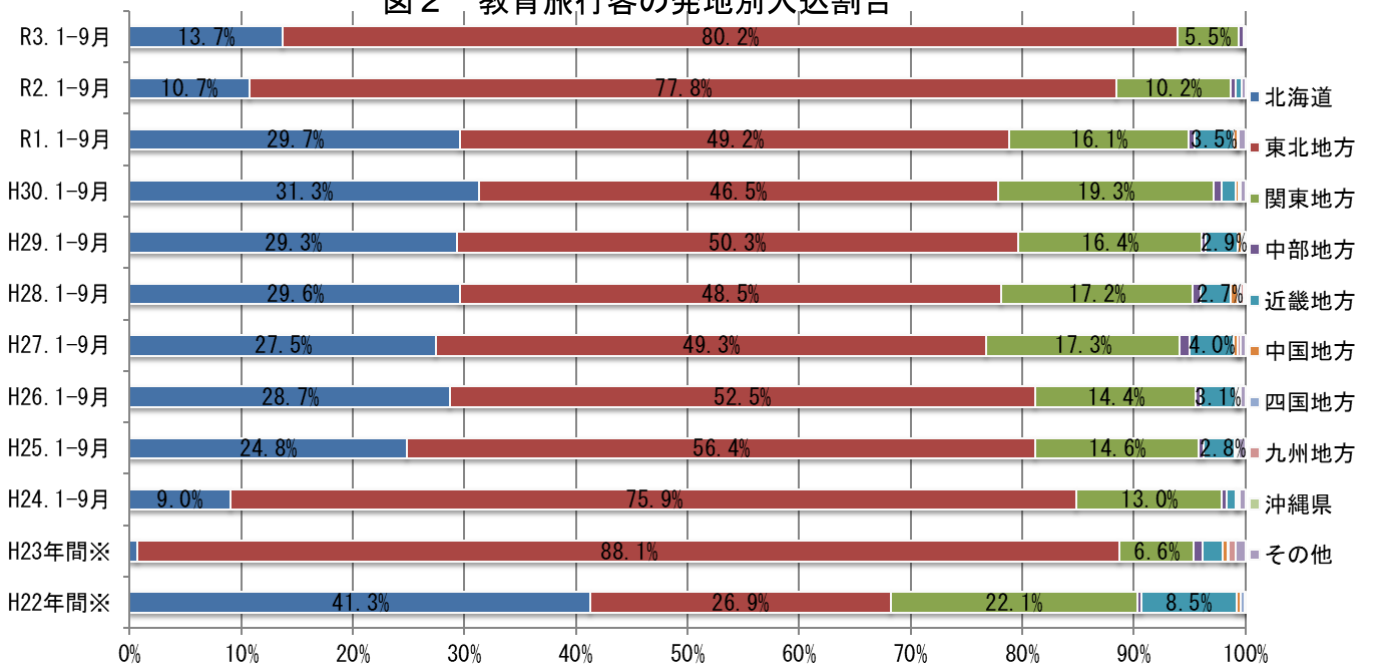
また、発地別入込割合は、多い順に、東北地方が80.2%、北海道が13.7%、関東地方が5.5%となっている。【図2、表2】

図1 教育旅行客の校種別入込割合



※ H22及びH23は校種別入込数を四半期毎に整理していないため、年間の数値を採用。

図2 教育旅行客の発地別入込割合



※ H22及びH23は発地別入込数を四半期毎に整理していないため、年間の数値を採用。

2 入込数の推移

令和3年1月～9月に本県を訪れた教育旅行客の入込は、学校数が延べ2,082校、児童生徒数が10万4,117人回となった。学校数は前年比で58校(2.9%)増加、児童生徒数は前年比で1,507人回(1.5%)増加となった。震災前との比較では、学校数は平成22年比で100校(4.6%)減少、児童生徒数は平成22年比で6万3,020人回(37.7%)減少となった。【図3、表2・3】

図3 教育旅行客の入込数推移

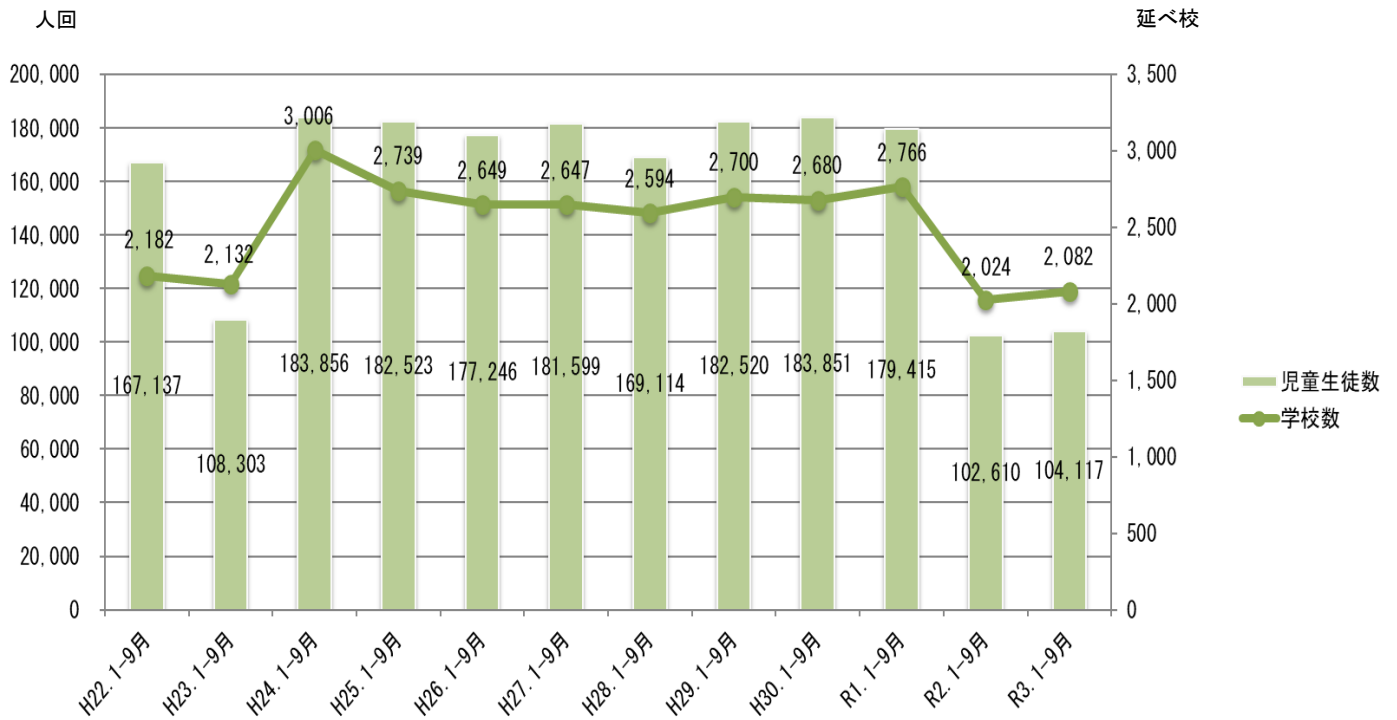


表1 教育旅行客発地別入込推計表

令和3年7月～9月

(単位:延べ校、人回)

発地	校種	小学校		中学校		高等学校		その他		計		地方別計
		校数	人数	校数	人数	校数	人数	校数	人数	校数	人数	
北海道		1	29	64	3,282	0	0	1	3	66	3,314	66 3,314
青森		68	3,414	38	2,438	1	46	1	28	108	5,926	東北計 620 30,445
岩手		183	9,005	144	7,905	47	1,843	41	1,314	415	20,067	
宮城		4	172	60	2,685	7	550	2	48	73	3,455	
秋田		1	11	1	17	0	0	0	0	2	28	
山形		13	672	7	121	2	176	0	0	22	969	
福島		0	0	0	0	0	0	0	0	0	0	
茨城		1	17	19	1,442	6	150	0	0	26	1,609	関東計 40 2,570
栃木		0	0	2	184	0	0	1	12	3	196	
群馬		0	0	0	0	1	50	0	0	1	50	
埼玉		0	0	0	0	1	349	1	66	2	415	
千葉		0	0	0	0	0	0	0	0	0	0	
東京		1	1	2	78	3	188	1	1	7	268	
神奈川		0	0	1	32	0	0	0	0	1	32	
新潟		0	0	0	0	0	0	0	0	0	0	中部計 2 50
富山		0	0	1	21	0	0	0	0	1	21	
石川		0	0	0	0	0	0	0	0	0	0	
福井		0	0	0	0	0	0	0	0	0	0	
山梨		0	0	0	0	0	0	0	0	0	0	
長野		0	0	0	0	0	0	0	0	0	0	
岐阜		0	0	0	0	0	0	0	0	0	0	
静岡		0	0	0	0	0	0	0	0	0	0	
愛知		0	0	0	0	0	0	1	29	1	29	
三重		0	0	0	0	0	0	0	0	0	0	
滋賀		0	0	0	0	0	0	0	0	0	0	近畿計 2 7
京都		0	0	0	0	0	0	2	7	2	7	
大阪		0	0	0	0	0	0	0	0	0	0	
兵庫		0	0	0	0	0	0	0	0	0	0	
奈良		0	0	0	0	0	0	0	0	0	0	
和歌山		0	0	0	0	0	0	0	0	0	0	
鳥取		0	0	0	0	0	0	0	0	0	0	中国計 0 0
島根		0	0	0	0	0	0	0	0	0	0	
岡山		0	0	0	0	0	0	0	0	0	0	
広島		0	0	0	0	0	0	0	0	0	0	
山口		0	0	0	0	0	0	0	0	0	0	四国計 0 0
徳島		0	0	0	0	0	0	0	0	0	0	
香川		0	0	0	0	0	0	0	0	0	0	
愛媛		0	0	0	0	0	0	0	0	0	0	
高知		0	0	0	0	0	0	0	0	0	0	
福岡		0	0	0	0	0	0	0	0	0	0	九州計 0 0
佐賀		0	0	0	0	0	0	0	0	0	0	
長崎		0	0	0	0	0	0	0	0	0	0	
熊本		0	0	0	0	0	0	0	0	0	0	
大分		0	0	0	0	0	0	0	0	0	0	
宮崎		0	0	0	0	0	0	0	0	0	0	
鹿児島		0	0	0	0	0	0	0	0	0	0	
沖縄		0	0	0	0	0	0	0	0	0	0	0
不明・その他		0	0	0	0	0	0	0	0	0	0	0
計		272	13,321	339	18,205	68	3,352	51	1,508	730	36,386	730 36,386

表2 教育旅行客発地別入込推計表

令和3年1月～9月

(単位: 延べ校、人回)

発地	校種	小学校		中学校		高等学校		その他		計		地方別計
		校数	人数	校数	人数	校数	人数	校数	人数	校数	人数	
北海道		1	29	238	13,373	8	871	4	21	251	14,294	251 14,294
青森		140	6,163	104	6,937	14	641	6	87	264	13,828	東北計 1,743 83,480
岩手		736	30,850	196	10,422	142	7,158	113	3,749	1,187	52,179	
宮城		62	3,844	88	4,869	17	1,013	8	444	175	10,170	
秋田		4	108	16	1,354	5	73	0	0	25	1,535	
山形		17	779	29	2,642	7	411	0	0	53	3,832	
福島		2	144	33	1,464	4	328	0	0	39	1,936	
茨城		1	17	20	1,449	6	150	0	0	27	1,616	関東計 68 5,709
栃木		0	0	19	1,792	0	0	1	12	20	1,804	
群馬		0	0	0	0	1	50	0	0	1	50	
埼玉		0	0	0	0	1	349	1	66	2	415	
千葉		0	0	0	0	1	135	0	0	1	135	
東京都		1	1	3	80	4	368	4	762	12	1,211	
神奈川県		0	0	5	478	0	0	0	0	5	478	
新潟		0	0	9	391	0	0	0	0	9	391	中部計 12 445
富山		0	0	1	21	0	0	0	0	1	21	
石川		0	0	0	0	0	0	0	0	0	0	
福井		0	0	0	0	0	0	0	0	0	0	
山梨		0	0	0	0	0	0	0	0	0	0	
長野		0	0	0	0	0	0	0	0	0	0	
岐阜		0	0	0	0	0	0	0	0	0	0	
静岡県		0	0	0	0	1	4	0	0	1	4	
愛知		0	0	0	0	0	0	1	29	1	29	
三重		0	0	0	0	0	0	0	0	0	0	
滋賀		0	0	0	0	0	0	0	0	0	0	
京都		0	0	0	0	0	0	2	7	2	7	近畿計 3 22
大阪		0	0	0	0	0	0	0	0	0	0	
兵庫		0	0	0	0	1	15	0	0	1	15	
奈良		0	0	0	0	0	0	0	0	0	0	
和歌山		0	0	0	0	0	0	0	0	0	0	
鳥取		0	0	0	0	1	27	0	0	1	27	中国計 3 144
島根		0	0	0	0	0	0	0	0	0	0	
岡山		0	0	0	0	0	0	0	0	0	0	
広島		0	0	1	54	0	0	0	0	1	54	
山口		0	0	0	0	0	0	1	63	1	63	
徳島		0	0	0	0	0	0	0	0	0	0	四国計 0 0
香川		0	0	0	0	0	0	0	0	0	0	
愛媛		0	0	0	0	0	0	0	0	0	0	
高知		0	0	0	0	0	0	0	0	0	0	
福岡		0	0	0	0	0	0	0	0	0	0	九州計 0 0
佐賀		0	0	0	0	0	0	0	0	0	0	
長崎		0	0	0	0	0	0	0	0	0	0	
熊本		0	0	0	0	0	0	0	0	0	0	
大分		0	0	0	0	0	0	0	0	0	0	
宮崎		0	0	0	0	0	0	0	0	0	0	
鹿児島		0	0	0	0	0	0	0	0	0	0	
		0	0	0	0	0	0	0	0	0	0	
沖縄		0	0	0	0	0	0	0	0	0	0	
		0	0	0	0	0	0	0	0	0	0	
不明・その他		0	0	0	0	0	0	2	23	2	23	2 23
計		964	41,935	762	45,326	213	11,593	143	5,263	2,082	104,117	2,082 104,117

表3 教育旅行客市町村別入込推計表

令和3年1月～9月

(単位:延べ校、人回)

市町村	四半期		1～3月		4～6月		7～9月		10～12月		合 計	
	校数	人数	校数	人数	校数	人数	校数	人数	校数	人数	校数	人数
盛岡市	26	1,174	490	18,114	211	9,173					727	28,461
八幡平市	13	1,846	30	2,248	19	1,089					62	5,183
滝沢市	12	794	39	2,054	33	1,786					84	4,634
雫石町	21	2,792	113	5,678	68	3,909					202	12,379
葛巻町	1	20	2	43	3	183					6	246
岩手町	0	0	0	0	0	0					0	0
紫波町	0	0	0	0	0	0					0	0
矢巾町	0	0	0	0	0	0					0	0
花巻市	15	480	94	6,196	35	1,724					144	8,400
北上市	5	89	15	704	12	578					32	1,371
遠野市	1	96	42	2,043	20	1,008					63	3,147
一関市	0	0	82	4,830	55	2,606					137	7,436
奥州市	17	567	28	1,072	24	924					69	2,563
西和賀町	0	0	0	0	0	0					0	0
金ヶ崎町	0	0	0	0	1	34					1	34
平泉町	15	867	54	3,711	102	5,812					171	10,390
宮古市	7	176	54	2,932	42	2,426					103	5,534
大船渡市	12	902	54	2,774	35	1,527					101	5,203
陸前高田市	5	192	4	160	4	112					13	464
釜石市	0	0	11	834	4	383					15	1,217
住田町	0	0	0	0	0	0					0	0
大槌町	0	0	3	334	7	252					10	586
山田町	3	105	16	555	3	62					22	722
岩泉町	1	15	30	1,642	10	436					41	2,093
田野畑村	0	0	18	722	12	770					30	1,492
久慈市	0	0	1	304	8	346					9	650
二戸市	0	0	4	107	2	45					6	152
普代村	0	0	1	30	1	27					2	57
軽米町	0	0	0	0	0	0					0	0
野田村	0	0	0	0	0	0					0	0
九戸村	0	0	0	0	0	0					0	0
洋野町	0	0	0	0	0	0					0	0
一戸町	0	0	13	529	19	1,174					32	1,703
合 計	154	10,115	1,198	57,616	730	36,386	0	0			2,082	104,117

II 外国人観光客の入込動向

1 概況

令和3年1月～9月に本県を訪れた外国人観光客の発地別入込割合は、多い順に、アメリカが22.0%（1,712人回、前年比1,600人回・48.3%減）、韓国が13.4%（1,041人回、前年比570人回・35.4%減）、カナダが6.0%（467人回、前年比115人回・32.7%増）となっている。【図4、表4】

また、市町村別入込割合は、多い順に、盛岡市が40.4%（3,134人回）、北上市が21.0%（1,628人回）、一関市が4.4%（340人回）となっている。【図5、表6】

図4 外国人観光客の発地別入込割合

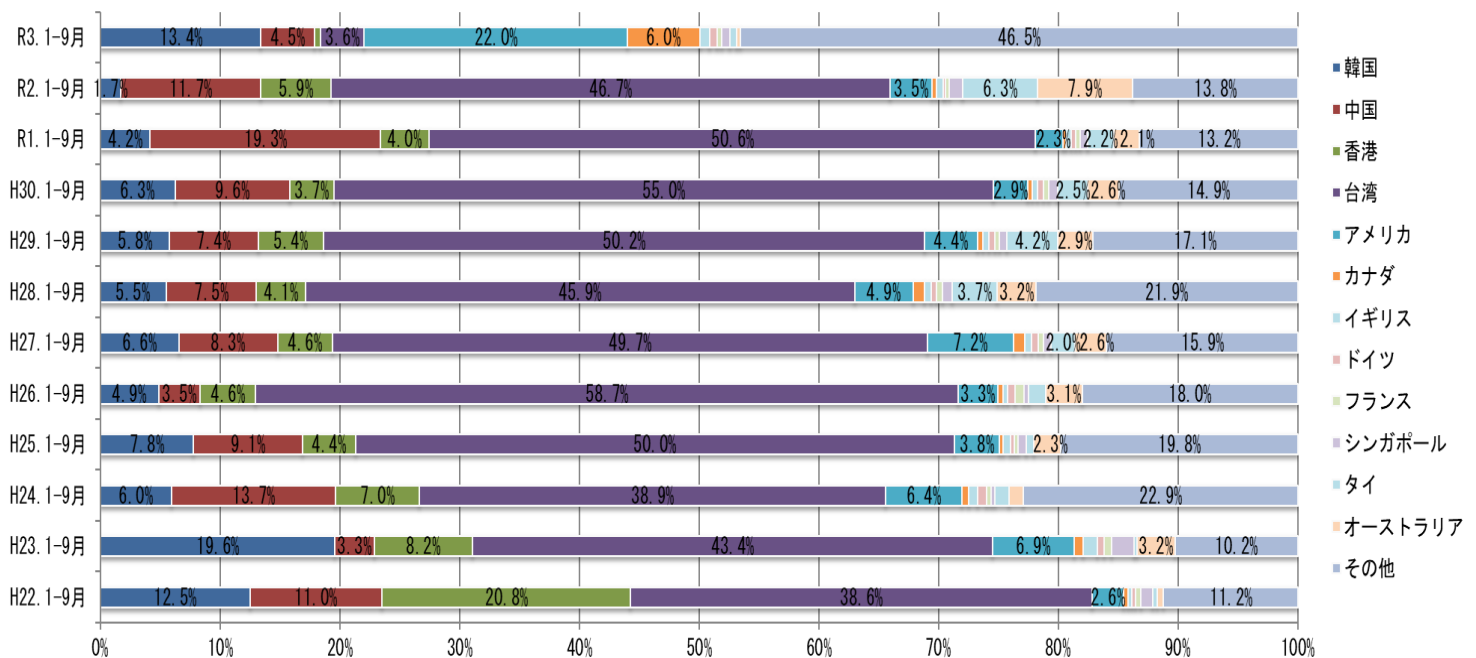
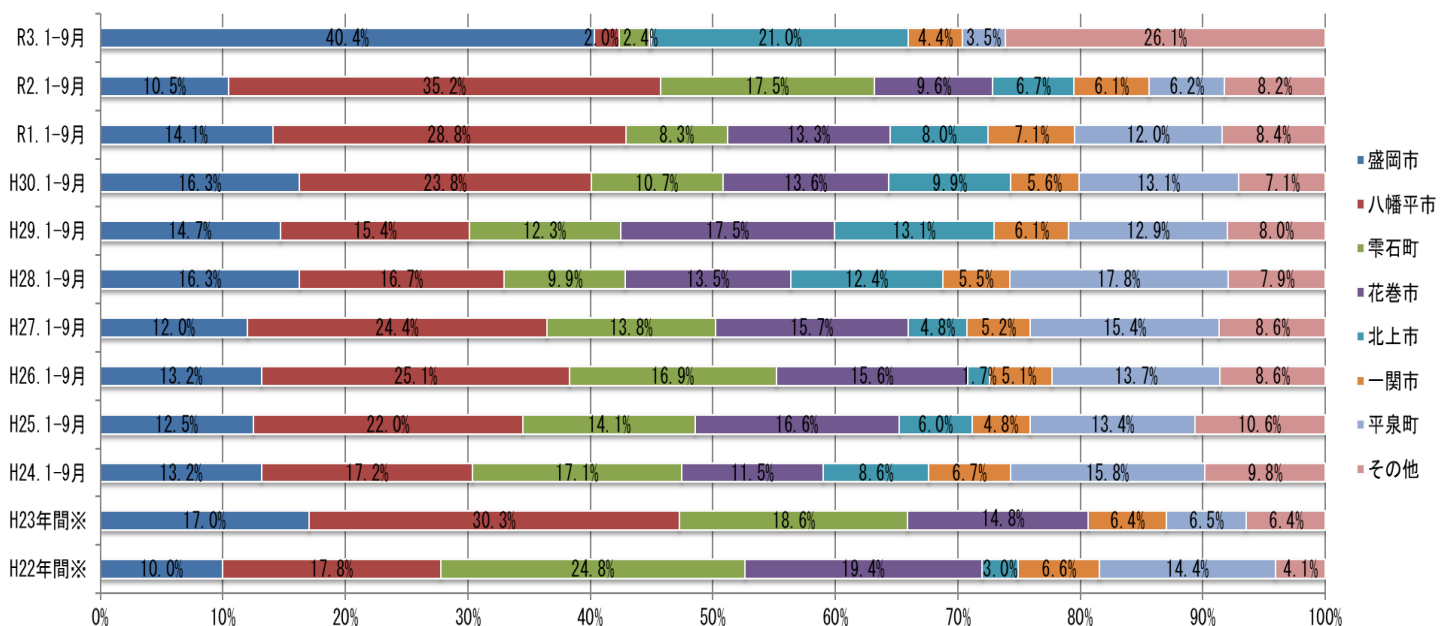


図5 外国人観光客の市町村別入込割合



※ H22及びH23は市町村別入込数を四半期毎に整理していないため、年間の数値を採用。

2 入込数の推移

令和3年1月～9月に本県を訪れた外国人観光客の入込数は7,765人回となり、前年比で8万7,118人回(91.8%)減少となった。新型コロナウイルス感染症の影響で大幅に減少し、平成22年比では5万6,586人回(87.9%)減少となった。【図6、表4・6】

図6 外国人観光客の入込数推移

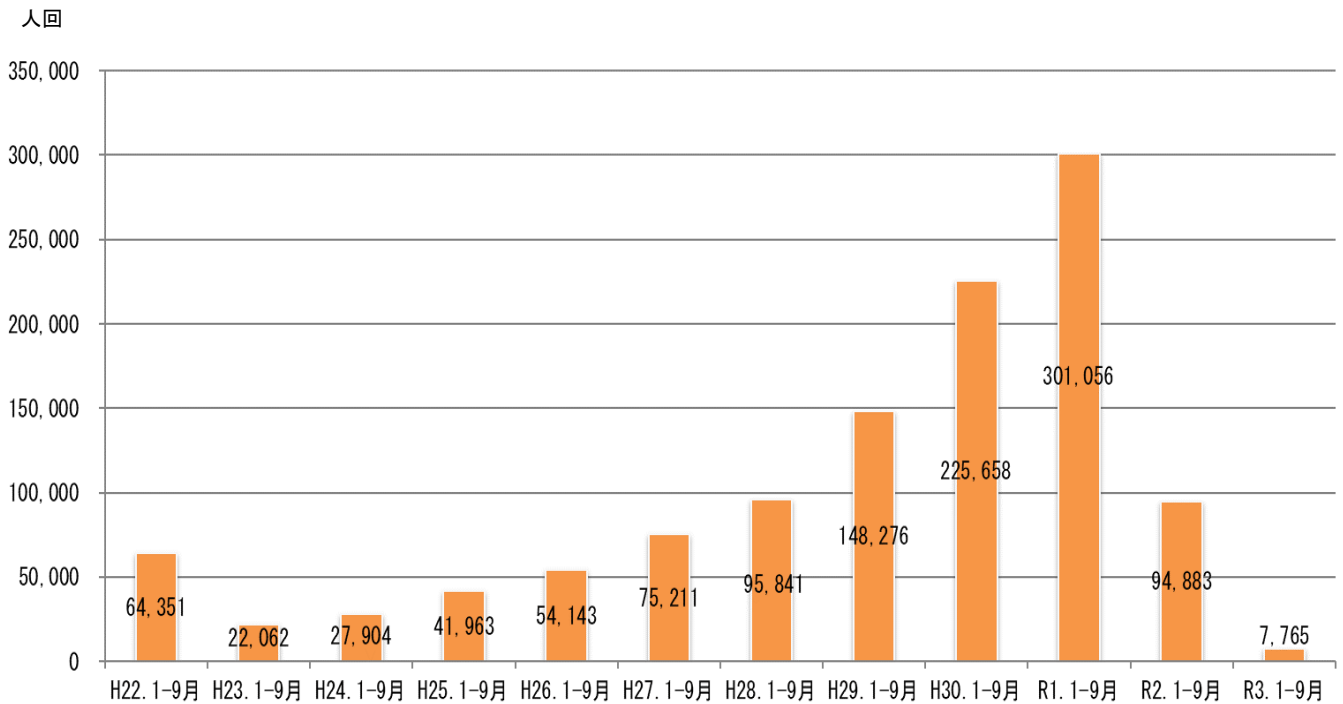


表4 外国人観光客四半期別入込推計表

令和3年1月～9月

(単位:人回、%)

国・地域		1～3月	4～6月	7～9月	10～12月	合計	構成比
アジア	韓国	872	93	76	0	1,041	13.4
	中国	99	150	99	0	348	4.5
	香港	27	12	2	0	41	0.5
	台湾	91	54	133	0	278	3.6
北米	アメリカ	771	634	307	0	1,712	22.0
	カナダ	9	7	451	0	467	6.0
ヨーロッパ	イギリス	12	24	31	0	67	0.9
	ドイツ	13	6	28	0	47	0.6
	フランス	8	4	15	0	27	0.3
東南アジア	シンガポール	39	12	4	0	55	0.7
	タイ	10	14	19	0	43	0.6
オセアニア	オーストラリア	5	6	15	0	26	0.3
その他		1,325	1,036	1,252	0	3,613	46.5
合計		3,281	2,052	2,432	0	7,765	100.0

表5 外国人観光客市町村別入込推計表

令和3年7月～9月

(単位:人回)

国・地域 市 町 村	アジア				北 米		ヨーロッパ			東南アジア		オセアニア	そ の 他	合 計
	韓 国	中 国	香 港	台 湾	ア メ リ カ	カ ナ ダ	イ ギ リ ス	ド イ ツ	フ ラ ン ス	シ ン ガ ポ ー ル	タ イ	オ ー ス ト ラ リ ア		
盛岡市	57	36	2	13	164	447	14	7	5	0	5	4	442	1,196
八幡平市	0	0	0	0	0	0	0	0	0	0	0	0	0	0
滝沢市	0	0	0	0	0	0	0	0	0	0	0	0	0	0
栗石町	0	0	0	0	3	0	0	0	2	0	0	0	17	22
葛巻町	0	0	0	0	50	0	0	0	0	0	0	0	0	50
岩手町	0	0	0	0	0	0	0	0	0	0	0	0	0	0
紫波町	0	0	0	0	0	0	0	0	0	0	0	0	0	0
矢巾町	0	0	0	0	0	0	0	0	0	0	0	0	0	0
花巻市	0	0	0	0	0	0	0	0	2	0	0	0	3	5
北上市	7	1	0	113	6	0	0	7	0	0	14	2	271	421
遠野市	0	15	0	0	31	0	5	3	2	0	0	5	27	88
一関市	10	16	0	3	7	2	1	0	0	1	0	0	89	129
奥州市	0	3	0	0	2	1	2	0	4	0	0	0	21	33
西和賀町	0	4	0	0	2	0	0	0	0	0	0	0	0	6
金ヶ崎町	0	0	0	0	0	0	0	0	0	0	0	0	0	0
平泉町	0	2	0	0	2	0	0	0	0	0	0	0	5	9
宮古市	0	11	0	0	11	0	6	11	0	0	0	1	141	181
大船渡市	0	4	0	0	3	0	3	0	0	3	0	0	17	30
陸前高田市	0	0	0	0	0	0	0	0	0	0	0	0	0	0
釜石市	0	1	0	0	0	0	0	0	0	0	0	0	51	52
住田町	0	0	0	0	0	0	0	0	0	0	0	0	3	3
大槌町	0	0	0	0	0	0	0	0	0	0	0	0	0	0
山田町	0	0	0	0	0	0	0	0	0	0	0	0	0	0
岩泉町	0	2	0	0	21	0	0	0	0	0	0	0	40	63
田野畑村	0	0	0	0	0	0	0	0	0	0	0	0	0	0
久慈市	2	3	0	4	3	0	0	0	0	0	0	3	4	19
二戸市	0	1	0	0	1	0	0	0	0	0	0	0	4	6
普代村	0	0	0	0	0	1	0	0	0	0	0	0	0	1
軽米町	0	0	0	0	0	0	0	0	0	0	0	0	0	0
野田村	0	0	0	0	0	0	0	0	0	0	0	0	0	0
九戸村	0	0	0	0	0	0	0	0	0	0	0	0	0	0
洋野町	0	0	0	0	0	0	0	0	0	0	0	0	0	0
一戸町	0	0	0	0	1	0	0	0	0	0	0	0	117	118
合 計	76	99	2	133	307	451	31	28	15	4	19	15	1,252	2,432
ブ ロ ッ ク 計				310		758			74		23	15	1,252	2,432

表6 外国人観光客市町村別入込推計表

令和3年1月～9月

(単位:人回)

国・地域 市 町 村	アジア				北 米		ヨーロッパ			東南アジア		オセアニア	そ の 他	合 計
	韓 国	中 国	香 港	台 湾	ア メ リ カ	カ ナ ダ	イ ギ リ ス	ド イ ツ	フ ラ ン ス	シ ン ガ ポ ー ル	タ イ	オ ー ス ト ラ リ ア		
盛岡市	872	78	24	49	632	447	21	16	17	19	17	5	937	3,134
八幡平市	0	11	0	0	108	0	0	0	0	0	0	0	37	156
滝沢市	0	0	0	0	0	0	0	0	0	0	0	0	0	0
雫石町	0	0	0	1	71	0	0	0	2	0	0	0	114	188
葛巻町	0	0	0	0	159	0	0	0	0	0	0	0	0	159
岩手町	0	0	0	0	0	0	0	0	0	0	0	0	0	0
紫波町	0	0	0	0	0	0	0	0	0	0	0	0	0	0
矢巾町	0	0	0	0	0	0	0	0	0	0	0	0	0	0
花巻市	0	0	0	0	3	0	0	0	2	0	0	1	11	17
北上市	128	51	3	191	89	2	14	7	0	23	14	4	1,102	1,628
遠野市	0	15	0	1	55	2	5	4	2	0	0	5	54	143
一関市	22	60	1	12	26	2	5	1	0	1	5	2	203	340
奥州市	5	14	1	1	15	2	6	1	4	1	1	2	76	129
西和賀町	0	6	0	0	6	0	1	0	0	0	0	0	22	35
金ヶ崎町	0	0	0	0	0	0	0	0	0	0	0	0	0	0
平泉町	0	7	7	5	34	0	1	0	0	0	1	0	220	275
宮古市	2	27	0	4	64	1	10	18	0	1	3	2	247	379
大船渡市	2	10	3	0	4	0	3	0	0	5	0	0	61	88
陸前高田市	0	1	0	0	0	0	0	0	0	1	0	0	5	7
釜石市	3	6	0	1	18	7	0	0	0	0	0	0	95	130
住田町	0	0	0	0	0	0	0	0	0	3	0	0	13	16
大槌町	0	0	0	0	0	0	0	0	0	0	0	0	0	0
山田町	0	0	0	0	0	0	0	0	0	0	0	0	0	0
岩泉町	5	20	2	4	260	0	0	0	0	0	2	0	209	502
田野畑村	0	0	0	0	0	0	0	0	0	0	0	0	0	0
久慈市	2	3	0	9	6	2	1	0	0	1	0	3	8	35
二戸市	0	39	0	0	1	0	0	0	0	0	0	0	10	50
普代村	0	0	0	0	2	2	0	0	0	0	0	2	1	7
軽米町	0	0	0	0	0	0	0	0	0	0	0	0	0	0
野田村	0	0	0	0	0	0	0	0	0	0	0	0	0	0
九戸村	0	0	0	0	0	0	0	0	0	0	0	0	0	0
洋野町	0	0	0	0	0	0	0	0	0	0	0	0	3	3
一戸町	0	0	0	0	159	0	0	0	0	0	0	0	185	344
合 計	1,041	348	41	278	1,712	467	67	47	27	55	43	26	3,613	7,765
ブ ロ ッ ク 計				1,708		2,179			141		98	26	3,613	7,765