

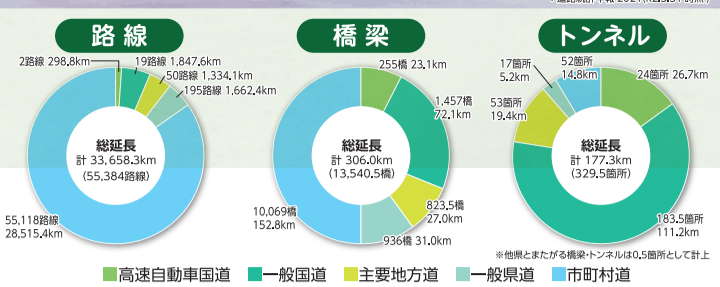
いわての道路

ポケット版

Road map of IWATE



数字でみるいわての道路



いわての高規格道路 [km]

| 路線名 | 区間 | 計画延長 | | | | |
|---------------|-----------|------|-----|--------|----|----|
| | | 供用済 | 事業中 | 調査中 | | |
| | | a | b | b/a[%] | c | d |
| 東北縦貫自動車道弘前線 | 一関市～八幡平市 | 167 | 167 | 100 | 0 | 0 |
| 東北縦貫自動車道八戸線 | 八幡平市～軽米町 | 54 | 54 | 100 | 0 | 0 |
| 東北横断自動車道釜石秋田線 | 釜石市～西和賀町 | 112 | 112 | 100 | 0 | 0 |
| 三陸沿岸道路 | 洋野町～陸前高田市 | 213 | 213 | 100 | 0 | 0 |
| 宮古盛岡横断道路 | 宮古市～盛岡市 | 83 | 53 | 64 | 17 | 13 |
| 盛岡秋田道路 | 盛岡市～栗石町 | 30 | 1 | 3 | 0 | 29 |

高規格道路：中核中核都市や定住自立圏などブロック都市圏を連絡し、求められるサービス速度が概ね60km/h以上の道路

いわての橋梁延長 BEST3

| 順位 | 橋梁名 | 延長 | 路線 | 市町村 | 建設年次 |
|----|------|------|------------|---------|-------|
| 1 | 藤橋 | 705m | 一般国道343号 | 奥州市 | 昭和48年 |
| 2 | 柵の瀬橋 | 693m | 主要地方道一関北上線 | 一関市 | 平成30年 |
| 3 | 繁大橋 | 629m | 一般県道繁温泉線 | 盛岡市～栗石町 | 昭和55年 |

※岩手県が管理する道路

いわてのトンネル延長 BEST3

| 順位 | トンネル名 | 延長 | 路線 | 市町村 | 建設年次 |
|----|--------|--------|--------------------|---------|-------|
| 1 | 新沢トンネル | 4,998m | 一般国道106号(宮古盛岡横断道路) | 宮古市～盛岡市 | 令和2年 |
| 2 | 平澤トンネル | 3,159m | 一般国道106号(宮古盛岡横断道路) | 宮古市 | 令和2年 |
| 3 | 早坂トンネル | 3,115m | 一般国道455号 | 盛岡市～栗石町 | 平成19年 |

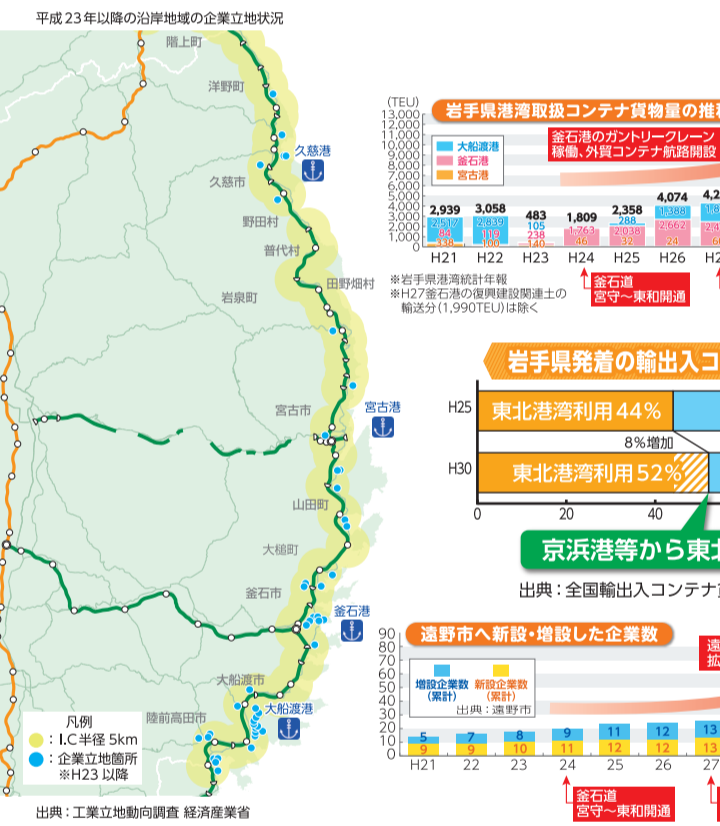
※岩手県が管理する道路

時間でみるいわての道路



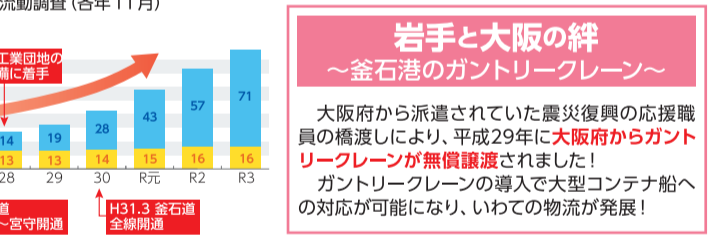
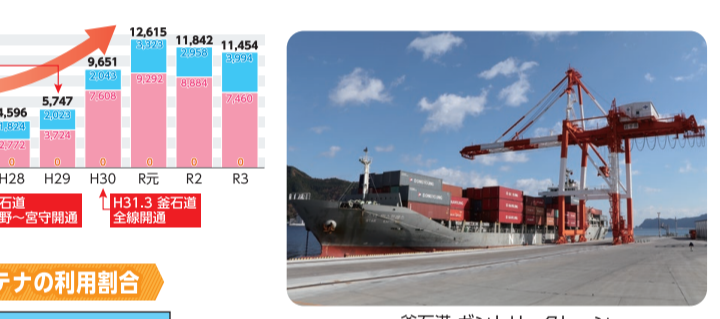
道路でつなく港湾と物流!

道路と港湾の整備による物流への波及効果



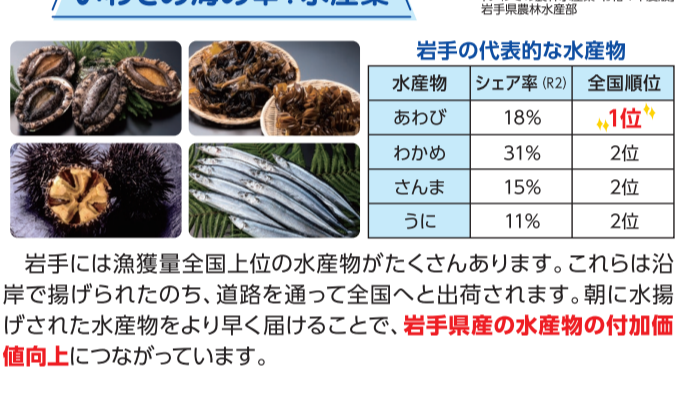
道路が物流を支えるよ!

復興道路の整備や港湾のポートセールスなどの取組により、岩手県のコンテナ貨物量は年々増加しています。また、道路の整備を契機とした内陸・沿岸の企業立地や設備投資、物流ルートの転換が行われています!



道路を通じていわての魅力を全国へ!

いわての海の幸!水産業

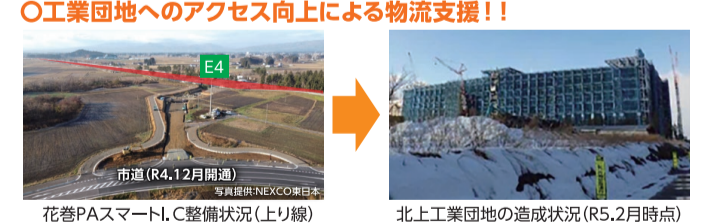


いわての特産!農畜産業



道路をさらに便利に!

県内の東北自動車道では、**地域経済の活性化**を支援するため、**スマートI.C.**の設置が進められています。これまでに4箇所が供用を開始されており、現在は花巻PAスマートI.C.が整備が進められているほか、(仮称)八幡平スマートI.C.が令和4年度に新規事業化され、今後も整備を進めていきます。



岩手県道路情報提供サービス

県内の主要道路に設置されたカメラ映像や通行規制情報などを提供しています。

アクセスはこちらから

PC <http://www.douro.com/>

スマートフォン <http://www.douro.com/sp/>

道路でつなく港湾と観光!



いわてに寄港したクルーズ船を歓迎!



編集・発行：岩手県県土整備部道路建設課
〒020-8570 岩手県盛岡市内丸10-1 TEL 019-629-5866

クルーズ船のオプションツアー一例

奇跡の一本松から震災を学ぶ三陸の旅

みちのく旅 ~平泉中尊寺と狛鼻溪下り~

(宮古港▶陸前高田市) 三陸沿岸道路等を経由

(大船渡港▶一関市) 国道343号等を経由

奇跡の一本松 日本百景・狛鼻溪

陸前高田I.C.から車で約5分
高田松原津波復興祈念公園HP

一関I.C.から車で約30分
狛鼻溪公式HP