

市町村ごみ排出量(速報値) 令和3年7月分

令和3年9月1日 岩手県環境生活部資源循環推進課

岩手県では、県内33市町村におけるごみの排出状況(集団回収量は除く)を毎月調査し、県公式ホームページ等で公表しています。今般、令和3年7月分の調査結果を以下のとおり取りまとめましたのでお知らせします。なお、端数処理の都合により合計値が一致していない場合もありますのであらかじめご了承ください。

1 ごみの排出状況

県全体における令和3年7月のごみの排出状況は次のとおりです。

(1) 県全体の排出量

項目	排出量	項目	排出量
ごみ総排出量(t)	33,629	一人1日当たりごみ排出量(g/日)	895
うち生活系ごみ(t)	22,834	うち生活系ごみ(g/日)	608
うち家庭系ごみ(t)	19,699	うち家庭系ごみ(g/日)	525
うち事業系ごみ(t)	10,795	うち事業系ごみ(g/日)	287

【参考】第三次岩手県循環型社会形成推進計画(第五次岩手県廃棄物処理計画・岩手県ごみ処理広域化計画)に掲げる目標値

項目	目標
県民一人1日当たり家庭系ごみ排出量(g)	465
県民一人1日当たり事業系ごみ排出量(g)	271

※事業系ごみの排出量については、環境省の一般廃棄物処理事業実態調査に合わせ、生活系ごみと同様に一人1日当たりの排出量を算出している。

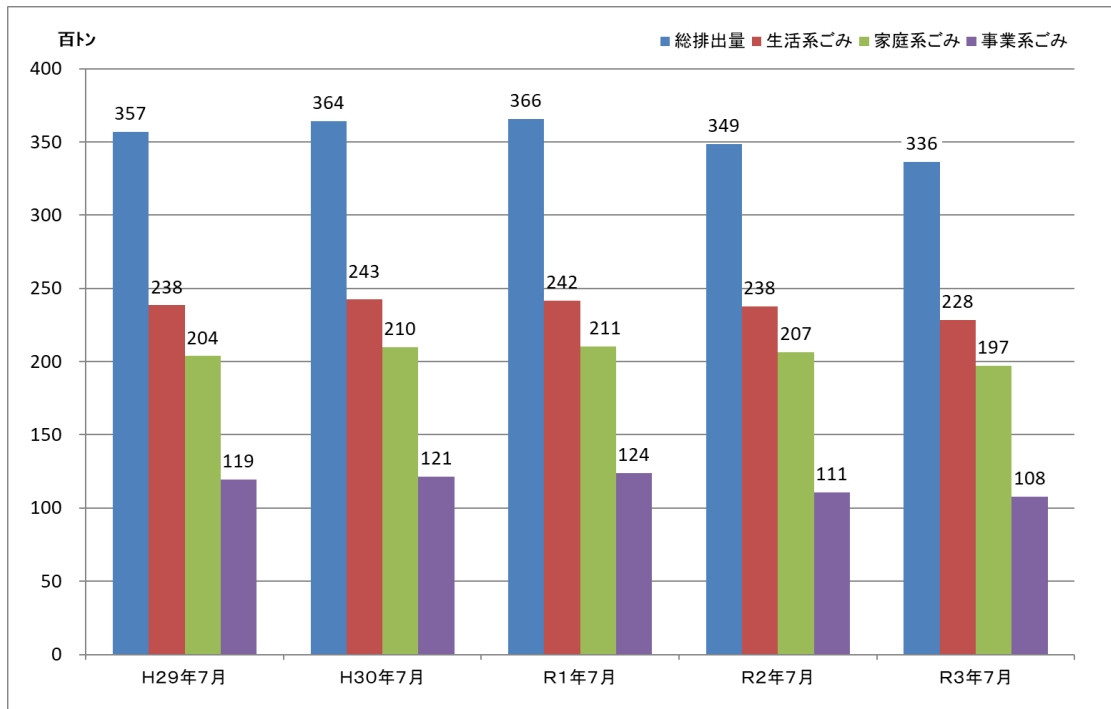
【参考】いわて県民計画(2019~2028)に掲げる目標値

項目	目標
一人1日当たり家庭系ごみ(資源になるものを除く)排出量(g)	465

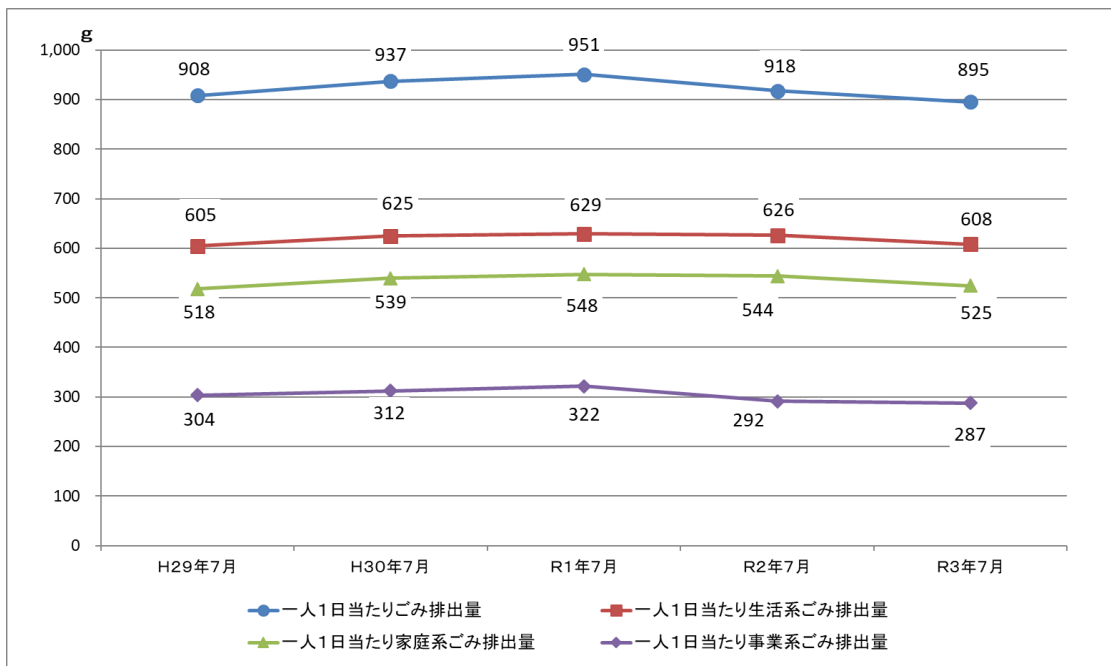
(2) 県全体のごみ排出量の経年経過(過去5年)

項目	H29年7月	H30年7月	R1年7月	R2年7月	R3年7月
ごみ総排出量(t)	35,706	36,423	36,557	34,854	33,629
うち生活系ごみ(t)	23,842	24,280	24,181	23,777	22,834
うち家庭系ごみ(t)	20,373	20,963	21,054	20,657	19,699
うち事業系ごみ(t)	11,946	12,142	12,377	11,077	10,795
一人1日当たりごみ排出量(g/日)	908	937	951	918	895
うち生活系ごみ(g/日)	605	625	629	626	608
うち家庭系ごみ(g/日)	518	539	548	544	525
うち事業系ごみ(g/日)	304	312	322	292	287

【ごみ排出量の推移（過去5年間）】

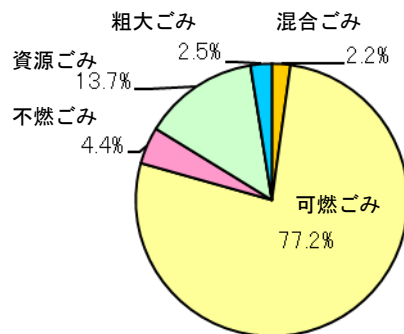


【一人1日当たりごみ排出量の推移（過去5年間）】



(3) 生活系ごみの排出状況

収集区分	排出量	排出量(トン)			割合(%)
		収集量	直接搬入量	計	
生活系ごみ排出量(t)		21,193	1,641	22,834	100.0
混合ごみ(t)		502	0	502	2.2
可燃ごみ(t)		16,584	1,036	17,620	77.2
不燃ごみ(t)		788	214	1,003	4.4
資源ごみ(t)		3,040	95	3,135	13.7
その他ごみ(t)		1	0	1	0.0
粗大ごみ(t)		278	295	573	2.5



「収集区分別のごみの割合」

可燃ごみ

2 各市町村別の排出状況

各市町村における令和3年7月のごみの排出状況は次のとおりです。

市町村名	総人口	ごみ総排出量(トン)				一人1日当たり排出量(g/日)				資源ごみの割合(%)
		生活系ごみ	家庭系ごみ	事業系ごみ	生活系ごみ	家庭系ごみ	事業系ごみ			
盛岡市	285,813	8,570	5,323	4,430	3,248	967	601	500	367	16.8
宮古市	49,685	1,675	1,155	1,016	520	1,088	750	660	338	12.1
大船渡市	34,570	783	709	678	74	731	662	633	69	4.3
花巻市	93,850	2,392	1,483	1,371	909	822	510	471	313	7.6
北上市	92,465	2,292	1,561	1,264	731	799	545	441	255	19.0
久慈市	33,553	1,064	762	666	302	1,023	733	640	290	12.6
遠野市	25,719	689	514	412	175	864	645	517	219	19.9
一関市	112,240	2,751	2,014	1,801	737	791	579	518	212	10.6
陸前高田市	18,413	424	349	311	75	743	612	545	132	10.9
釜石市	31,680	1,063	666	578	397	1,082	678	588	404	13.3
二戸市	25,861	669	504	449	165	834	629	560	205	10.9
八幡平市	24,474	829	568	505	261	1,092	748	666	344	11.0
奥州市	113,619	3,182	2,031	1,816	1,151	904	577	516	327	10.6
滝沢市	55,669	1,518	1,180	1,023	337	879	684	592	196	13.4
雫石町	15,907	504	363	321	141	1,023	737	651	286	11.7
葛巻町	5,780	133	102	70	32	743	567	391	176	31.1
岩手町	12,581	326	257	222	69	836	659	569	177	13.7
紫波町	33,101	853	576	456	277	831	561	444	270	20.8
矢巾町	26,971	980	494	392	486	1,172	591	468	581	20.8
西和賀町	5,300	137	89	75	47	833	544	455	288	16.4
金ヶ崎町	15,515	372	229	196	143	772	475	408	297	14.2
平泉町	7,272	165	125	112	40	732	553	495	179	10.4
住田町	5,116	93	93	90	0	586	586	570	0	2.7
大槌町	11,246	330	246	194	85	947	705	556	243	21.0
山田町	14,895	398	313	290	85	863	678	628	185	7.3
岩泉町	8,683	250	180	156	70	929	669	580	260	13.4
田野畑村	3,151	94	61	52	33	960	620	529	340	14.7
普代村	2,532	74	61	52	14	944	772	666	172	13.7
軽米町	8,621	181	141	121	41	678	526	454	152	13.7
野田村	4,117	101	79	70	22	791	620	546	172	11.9
九戸村	5,524	117	99	87	18	682	576	508	106	11.9
洋野町	15,817	374	309	272	65	763	630	554	133	12.0
一戸町	11,672	245	200	151	45	676	552	418	124	24.2
計	1,211,412	33,629	22,834	19,699	10,795	895	608	525	287	13.7

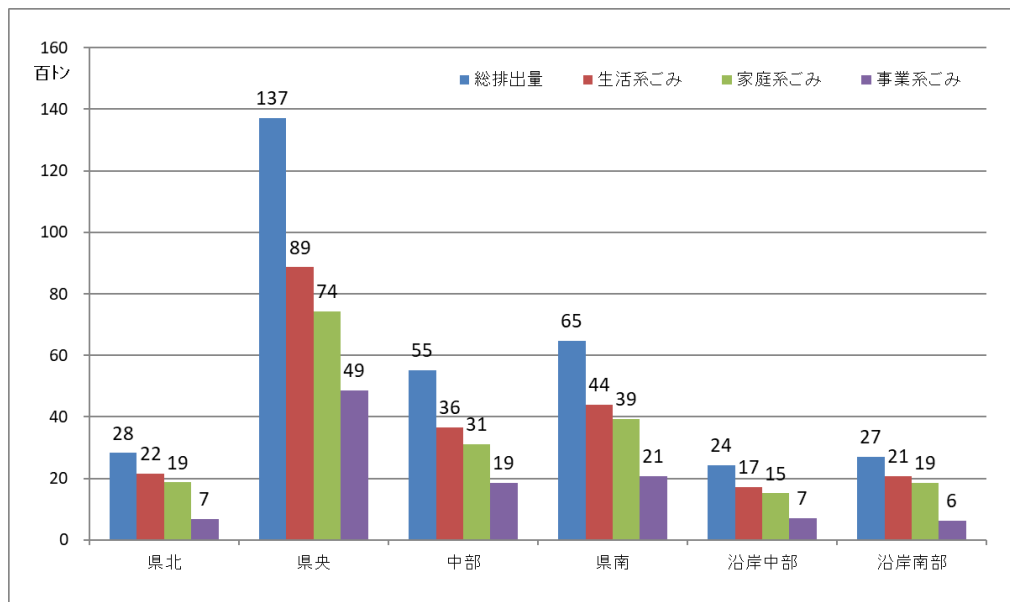
3 広域ブロック別のごみの排出状況

県内の市町村を、「県北」、「県央」、「中部」、「県南」、「沿岸中部」、「沿岸南部」の6つの広域ブロックに分類した場合のごみの排出状況は次のとおりです。

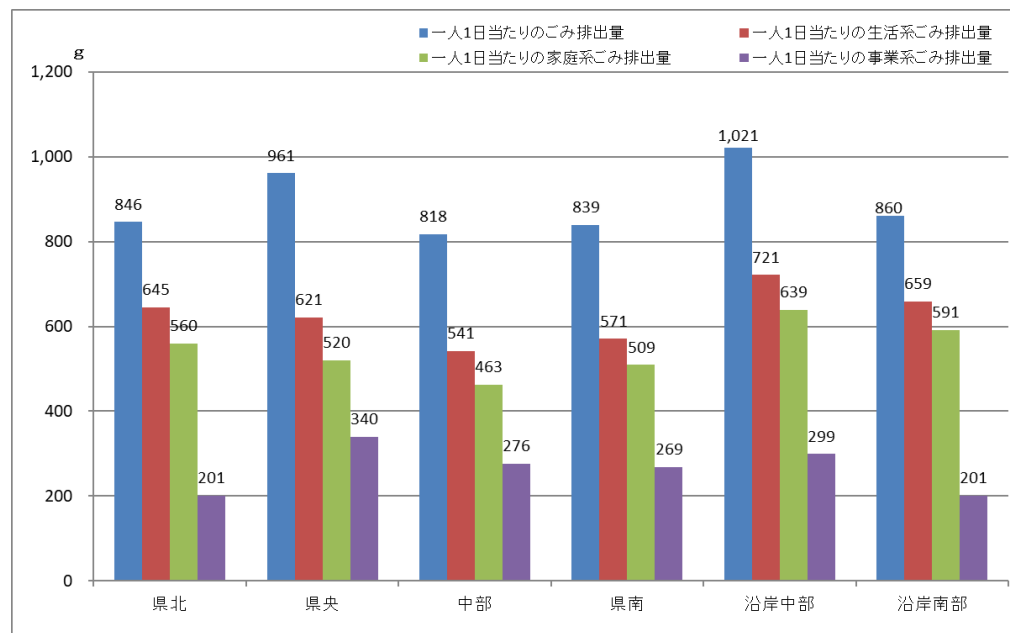
(1) 広域ブロック別のごみの排出状況

広域ブロック	総人口	ごみ総排出量(トン)			一人1日当たり排出量(g/日)			資源ごみの割合(%)		
		生活系ごみ	家庭系ごみ	事業系ごみ	生活系ごみ	家庭系ごみ	事業系ごみ			
県北	107,697	2,825	2,154	1,869	671	846	645	560	201	13.2
県央	460,296	13,713	8,863	7,418	4,850	961	621	520	340	16.3
中部	217,334	5,510	3,647	3,121	1,862	818	541	463	276	14.4
県南	248,646	6,470	4,399	3,925	2,072	839	571	509	269	10.8
沿岸中部	76,414	2,418	1,709	1,514	709	1,021	721	639	299	11.4
沿岸南部	101,025	2,694	2,063	1,852	631	860	659	591	201	10.2
県計・県平均	1,211,412	33,629	22,834	19,699	10,795	895	608	525	287	13.7

【広域ブロック別のごみ排出量】



【広域ブロック別の一人1日当たりごみ排出量】



(2) 広域ブロック別市町村のごみの排出状況

① 県北ブロック

市町村名	総人口	ごみ総排出量(トン)			一人1日当たり排出量(g/日)			資源ごみの割合(%)		
		生活系ごみ	家庭系ごみ	事業系ごみ	生活系ごみ	家庭系ごみ	事業系ごみ			
久慈市	33,553	1,064	762	666	302	1,023	733	640	290	12.6
普代村	2,532	74	61	52	14	944	772	666	172	13.7
軽米町	8,621	181	141	121	41	678	526	454	152	13.7
野田村	4,117	101	79	70	22	791	620	546	172	11.9
二戸市	25,861	669	504	449	165	834	629	560	205	10.9
九戸村	5,524	117	99	87	18	682	576	508	106	11.9
洋野町	15,817	374	309	272	65	763	630	554	133	12.0
一戸町	11,672	245	200	151	45	676	552	418	124	24.2
計	107,697	2,825	2,154	1,869	671	846	645	560	201	13.2

② 県央ブロック

市町村名	総人口	ごみ総排出量(トン)			一人1日当たり排出量(g/日)			資源ごみの割合(%)		
		生活系ごみ	家庭系ごみ	事業系ごみ	生活系ごみ	家庭系ごみ	事業系ごみ			
盛岡市	285,813	8,570	5,323	4,430	3,248	967	601	500	367	16.8
八幡平市	24,474	829	568	505	261	1,092	748	666	344	11.0
雫石町	15,907	504	363	321	141	1,023	737	651	286	11.7
葛巻町	5,780	133	102	70	32	743	567	391	176	31.1
岩手町	12,581	326	257	222	69	836	659	569	177	13.7
滝沢市	55,669	1,518	1,180	1,023	337	879	684	592	196	13.4
紫波町	33,101	853	576	456	277	831	561	444	270	20.8
矢巾町	26,971	980	494	392	486	1,172	591	468	581	20.8
計	460,296	13,713	8,863	7,418	4,850	961	621	520	340	16.3

③ 中部ブロック

市町村名	総人口	ごみ総排出量(トン)			一人1日当たり排出量(g/日)			資源ごみの割合(%)		
		生活系ごみ	家庭系ごみ	事業系ごみ	生活系ごみ	家庭系ごみ	事業系ごみ			
花巻市	93,850	2,392	1,483	1,371	909	822	510	471	313	7.6
北上市	92,465	2,292	1,561	1,264	731	799	545	441	255	19.0
遠野市	25,719	689	514	412	175	864	645	517	219	19.9
西和賀町	5,300	137	89	75	47	833	544	455	288	16.4
計	217,334	5,510	3,647	3,121	1,862	818	541	463	276	14.4

④ 県南ブロック

市町村名	総人口	ごみ総排出量(トン)			一人1日当たり排出量(g/日)			資源ごみの割合(%)		
		生活系ごみ	家庭系ごみ	事業系ごみ	生活系ごみ	家庭系ごみ	事業系ごみ			
奥州市	113,619	3,182	2,031	1,816	1,151	904	577	516	327	10.6
金ケ崎町	15,515	372	229	196	143	772	475	408	297	14.2
一関市	112,240	2,751	2,014	1,801	737	791	579	518	212	10.6
平泉町	7,272	165	125	112	40	732	553	495	179	10.4
計	248,646	6,470	4,399	3,925	2,072	839	571	509	269	10.8

⑤ 沿岸中部ブロック

市町村名	総人口	ごみ総排出量(トン)			一人1日当たり排出量(g/日)			資源ごみの割合(%)		
		生活系ごみ	家庭系ごみ	事業系ごみ	生活系ごみ	家庭系ごみ	事業系ごみ			
宮古市	49,685	1,675	1,155	1,016	520	1,088	750	660	338	12.1
山田町	14,895	398	313	290	85	863	678	628	185	7.3
岩泉町	8,683	250	180	156	70	929	669	580	260	13.4
田野畑村	3,151	94	61	52	33	960	620	529	340	14.7
計	76,414	2,418	1,709	1,514	709	1,021	721	639	299	11.4

⑥ 沿岸南部ブロック

市町村名	総人口	ごみ総排出量(トン)			一人1日当たり排出量(g/日)			資源ごみの割合(%)		
		生活系ごみ	家庭系ごみ	事業系ごみ	生活系ごみ	家庭系ごみ	事業系ごみ			
大船渡市	34,570	783	709	678	74	731	662	633	69	4.3
住田町	5,116	93	93	90	0	586	586	570	0	2.7
陸前高田市	18,413	424	349	311	75	743	612	545	132	10.9
釜石市	31,680	1,063	666	578	397	1,082	678	588	404	13.3
大槌町	11,246	330	246	194	85	947	705	556	243	21.0
計	101,025	2,694	2,063	1,852	631	860	659	591	201	10.2

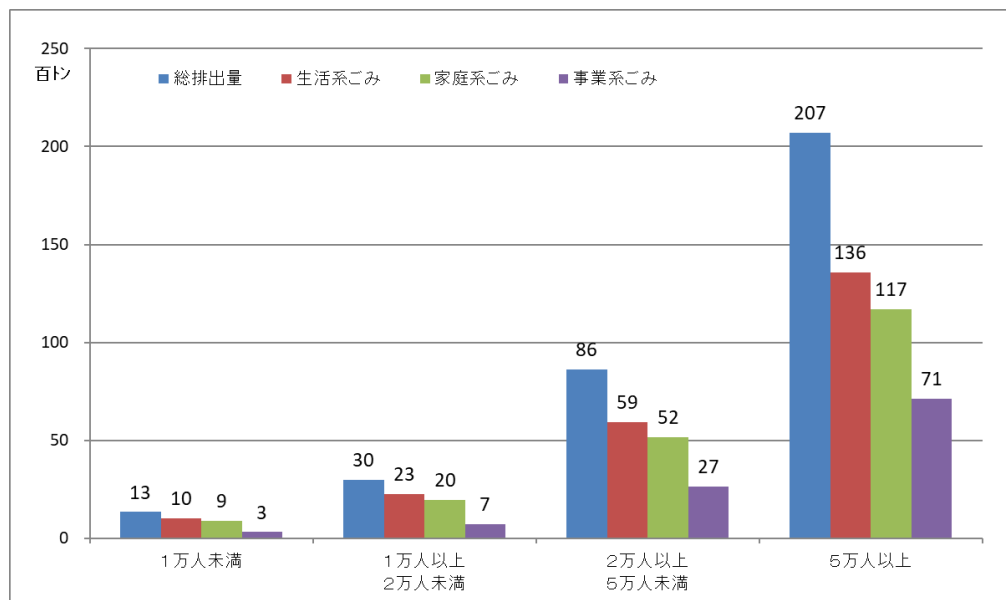
4 人口規模別のごみの排出状況

県内の市町村を、人口規模別に4つに分類した場合のごみの排出状況は次のとおりです。

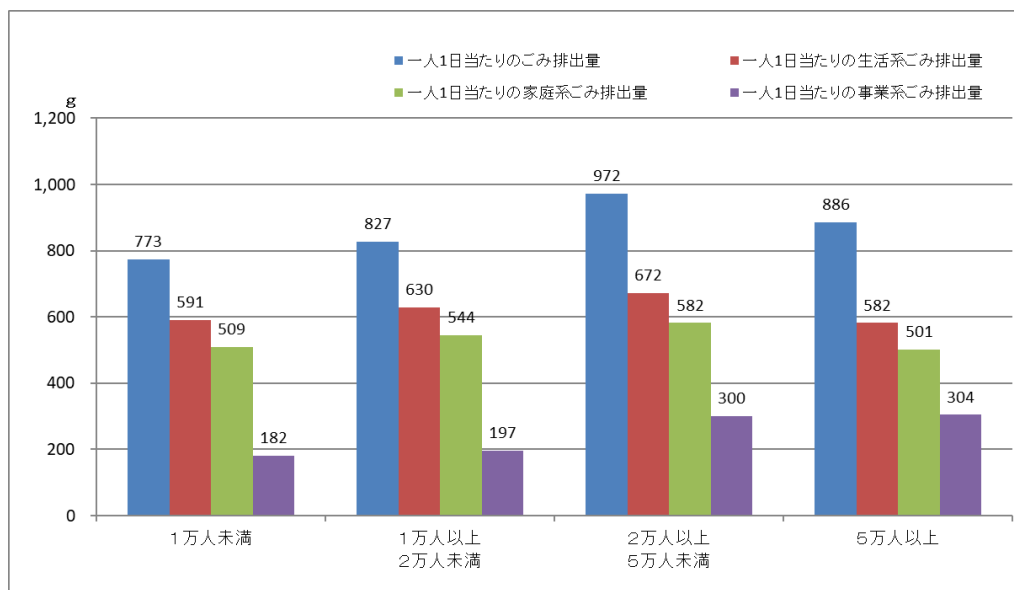
(1) 人口規模別のごみの排出状況

人口規模	総人口	ごみ総排出量(トン)				一人1日当たり排出量(g/日)				資源ごみの割合(%)
		生活系ごみ	家庭系ごみ	事業系ごみ	生活系ごみ	家庭系ごみ	事業系ごみ			
1万人未満	56,096	1,345	1,028	885	317	773	591	509	182	13.9
1万人以上 2万人未満	116,046	2,973	2,265	1,957	708	827	630	544	197	13.6
2万人以上 5万人未満	285,614	8,605	5,948	5,152	2,657	972	672	582	300	13.4
5万人以上	753,656	20,706	13,592	11,705	7,113	886	582	501	304	13.9
県計・県平均	1,211,412	33,629	22,834	19,699	10,795	895	608	525	287	13.7

【人口規模別のごみ排出量】



【人口規模別の一人1日当たりごみ排出量】



(2) 人口規模別市町村のごみの排出状況

① 1万人未満

市町村名	総人口	ごみ総排出量(トン)				一人1日当たり排出量(g/日)				資源ごみの割合(%)
		生活系ごみ	家庭系ごみ	事業系ごみ		生活系ごみ	家庭系ごみ	事業系ごみ		
普代村	2,532	74	61	52	14	944	772	666	172	13.7
田野畑村	3,151	94	61	52	33	960	620	529	340	14.7
野田村	4,117	101	79	70	22	791	620	546	172	11.9
住田町	5,116	93	93	90	0	586	586	570	0	2.7
西和賀町	5,300	137	89	75	47	833	544	455	288	16.4
九戸村	5,524	117	99	87	18	682	576	508	106	11.9
葛巻町	5,780	133	102	70	32	743	567	391	176	31.1
平泉町	7,272	165	125	112	40	732	553	495	179	10.4
軽米町	8,621	181	141	121	41	678	526	454	152	13.7
岩泉町	8,683	250	180	156	70	929	669	580	260	13.4
計	56,096	1,345	1,028	885	317	773	591	509	182	13.9

② 1万人以上2万人未満

市町村名	総人口	ごみ総排出量(トン)				一人1日当たり排出量(g/日)				資源ごみの割合(%)
		生活系ごみ	家庭系ごみ	事業系ごみ		生活系ごみ	家庭系ごみ	事業系ごみ		
大槌町	11,246	330	246	194	85	947	705	556	243	21.0
一戸町	11,672	245	200	151	45	676	552	418	124	24.2
岩手町	12,581	326	257	222	69	836	659	569	177	13.7
山田町	14,895	398	313	290	85	863	678	628	185	7.3
金ヶ崎町	15,515	372	229	196	143	772	475	408	297	14.2
洋野町	15,817	374	309	272	65	763	630	554	133	12.0
雫石町	15,907	504	363	321	141	1,023	737	651	286	11.7
陸前高田市	18,413	424	349	311	75	743	612	545	132	10.9
計	116,046	2,973	2,265	1,957	708	827	630	544	197	13.6

③ 2万人以上5万人未満

市町村名	総人口	ごみ総排出量(トン)				一人1日当たり排出量(g/日)				資源ごみの割合(%)
		生活系ごみ	家庭系ごみ	事業系ごみ		生活系ごみ	家庭系ごみ	事業系ごみ		
八幡平市	24,474	829	568	505	261	1,092	748	666	344	11.0
遠野市	25,719	689	514	412	175	864	645	517	219	19.9
二戸市	25,861	669	504	449	165	834	629	560	205	10.9
矢巾町	26,971	980	494	392	486	1,172	591	468	581	20.8
釜石市	31,680	1,063	666	578	397	1,082	678	588	404	13.3
紫波町	33,101	853	576	456	277	831	561	444	270	20.8
久慈市	33,553	1,064	762	666	302	1,023	733	640	290	12.6
大船渡市	34,570	783	709	678	74	731	662	633	69	4.3
宮古市	49,685	1,675	1,155	1,016	520	1,088	750	660	338	12.1
計	285,614	8,605	5,948	5,152	2,657	972	672	582	300	13.4

④ 5万人以上

市町村名	総人口	ごみ総排出量(トン)				一人1日当たり排出量(g/日)				資源ごみの割合(%)
		生活系ごみ	家庭系ごみ	事業系ごみ		生活系ごみ	家庭系ごみ	事業系ごみ		
滝沢市	55,669	1,518	1,180	1,023	337	879	684	592	196	13.4
北上市	92,465	2,292	1,561	1,264	731	799	545	441	255	19.0
花巻市	93,850	2,392	1,483	1,371	909	822	510	471	313	7.6
一関市	112,240	2,751	2,014	1,801	737	791	579	518	212	10.6
奥州市	113,619	3,182	2,031	1,816	1,151	904	577	516	327	10.6
盛岡市	285,813	8,570	5,323	4,430	3,248	967	601	500	367	16.8
計	753,656	20,706	13,592	11,705	7,113	886	582	501	304	13.9