

# 令和2年度 建設工事の応札状況（岩手県）

資料No. 12

## <全工事種別>

※入札情報公開サービス検索結果による。(医療局、企業局除く)

※取止め件数は、「手続き誤り」に係るものを除く。

### (開札月別)

開札月	発注件数	取止め件数	取止め発生率
4月	46	8	17.4%
5月	48	3	6.3%
6月	76	5	6.6%
7月	169	27	16.0%
8月	80	12	15.0%
9月	178	24	13.5%
10月	136	15	11.0%
11月	88	14	15.9%
12月	57	7	12.3%
1月	48	6	12.5%
2月	29	2	6.9%
3月	166	9	5.4%
計	1,121	132	11.8%

(参考:R元同期) [ 1,195 ] [ 179 ] [ 15.0% ]

### (工種別)

工事種別	発注件数	取止め件数	取止め発生率
土木	570	87	15.3%
建築一式	86	10	11.6%
電気設備	108	3	2.8%
管設備	78	6	7.7%
舗装	81	2	2.5%
その他	198	24	12.1%
合計	1,121	132	11.8%

### (金額別)

予定価格(税込)	発注件数	取止め件数	取止め発生率
2,500万円未満	419	72	17.2%
2,500万円以上5,000万円未満	247	30	12.1%
5,000万円以上1億円未満	187	15	8.0%
1億円以上	268	15	5.6%
合計	1,121	132	11.8%

### 【取止め理由】

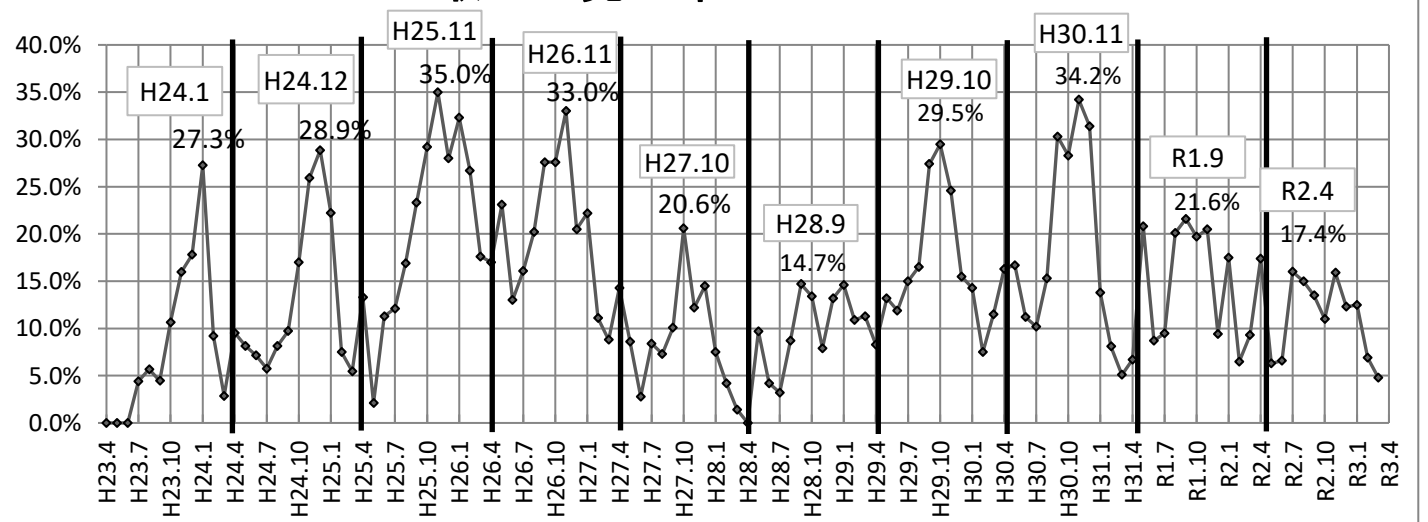
理由	取止め件数
申請なし	71
入札者なし	45
その他	16
合計	132

(※全者無効など)

### (参考)年発注件数・取止め件数及び発生率の推移

開札年度	発注件数	取止め件数	取止め発生率
H22年度	1,443	43	3.0%
H23年度	1,568	139	8.9%
H24年度	1,651	203	12.3%
H25年度	1,386	297	21.4%
H26年度	1,304	272	20.9%
H27年度	1,235	109	8.8%
H28年度	1,154	111	9.6%
H29年度	1,273	239	18.8%
H30年度	1,283	248	19.3%
R元年度	1,195	179	15.0%

### 取止め発生率(月発生率の推移)



県営建設工事の入札結果(総括表)

資料No. 13-1

(単位:件、千円、%)

普通会計

年度	入札方式		区分	件数	予定価格計(税抜)	契約額計(税抜)	平均落札率	(前年度比)	
R2	一般競争入札		震災復旧・復興工事	0	0	0	-		
			その他	2	5,549,772	5,103,553	92.0		
			計	2	5,549,772	5,103,553	92.0	(±0)	
	条件付一般競争入札	1億円以上		震災復旧・復興工事	59	12,190,115	11,018,238	90.4	
				その他	183	36,775,297	33,641,409	91.5	
				計	242	48,965,412	44,659,647	91.2	(+ 0.1)
		5千万円以上1億円未満		震災復旧・復興工事	24	1,530,462	1,372,948	89.7	
				その他	142	9,240,043	8,500,416	92.0	
				計	166	10,770,505	9,873,364	91.7	(- 0.9)
		5千万円未満		震災復旧・復興工事	15	304,160	279,109	91.8	
				その他	540	10,502,203	9,803,616	93.3	
				計	555	10,806,363	10,082,725	93.3	(- 0.1)
		条件付 小計		震災復旧・復興工事	98	14,024,737	12,670,294	90.3	
				その他	865	56,517,543	51,945,441	91.9	
				計	963	70,542,280	64,615,735	91.6	(±0)
	競争入札 計		震災復旧・復興工事	98	14,024,737	12,670,294	90.3		
			その他	867	62,067,315	57,048,994	91.9		
			計	965	76,092,052	69,719,288	91.6	(±0)	
	随意契約		震災復旧・復興工事	19	1,609,720	1,597,306	99.2		
			その他	122	3,264,163	3,199,334	98.0		
			計	141	4,873,883	4,796,640	98.4	(- 0.6)	
合計		震災復旧・復興工事	117	15,634,457	14,267,600	91.3			
		その他	989	65,331,478	60,248,328	92.2			
		計	1,106	80,965,935	74,515,928	92.0	(- 0.3)		
R元	一般競争入札			1	3,017,836	2,776,409	92.0		
	条件付一般	1億円以上		239	57,771,782	52,605,716	91.1		
		5千万円以上1億円未満		189	12,303,276	11,398,477	92.6		
		5千万円未満		571	11,256,729	10,512,595	93.4		
		条件付 小計		999	81,331,787	74,516,788	91.6		
	競争入札 計			1,000	84,349,623	77,293,197	91.6		
	随意契約			177	8,274,904	8,195,871	99.0		
	合計			1,177	92,624,527	85,489,068	92.3		

注1)本表は、県営建設工事のうち普通会計分を落札決定日ベースで集計したものである。

注2)合併入札は、1件として計上している。

注3)予定価格計及び契約額計は、入札方式ごとに集計した額を千円未満四捨五入した額であり、合計とは一致しない。

注4)平均落札率は、入札方式ごとに契約額計を予定価格計で除し、小数点第2位を四捨五入したものである。

令和2年度県営建設工事の入札結果(業種別)

普通会計

(単位: 件、千円、%)

業種	入札方式	件数	予定価格計(税抜)	契約額計(税抜)	平均落札率	(前年度)
土木工事	一般競争入札	1	2,853,621	2,625,303	92.0	(92.0)
	条件付(1億円以上)	139	26,113,428	23,829,158	91.3	(90.7)
	条件付(5千万円～1億円)	97	6,208,163	5,746,346	92.6	(93.7)
	条件付(5千万円未満)	235	5,056,613	4,828,406	95.5	(95.9)
	条件付小計	471	37,378,204	34,403,910	92.0	(91.7)
	随意契約	91	3,550,423	3,507,391	98.8	(99.3)
	計	563	43,782,248	40,536,604	92.6	(92.7)
建築工事	一般競争入札	0	0	0	-	-
	条件付(1億円以上)	22	6,820,253	6,146,785	90.1	(90.6)
	条件付(5千万円～1億円)	18	1,199,837	1,073,215	89.4	(90.1)
	条件付(5千万円未満)	34	580,727	538,470	92.7	(92.7)
	条件付小計	74	8,600,817	7,758,470	90.2	(90.7)
	随意契約	6	17,708	15,572	87.9	(98.5)
	計	80	8,618,525	7,774,042	90.2	(90.9)
電気工事	一般競争入札	0	0	0	-	-
	条件付(1億円以上)	17	2,772,811	2,538,699	91.6	(90.0)
	条件付(5千万円～1億円)	12	743,594	679,391	91.4	(89.9)
	条件付(5千万円未満)	78	1,478,669	1,336,271	90.4	(91.5)
	条件付小計	107	4,995,074	4,554,361	91.2	(90.5)
	随意契約	5	202,689	199,880	98.6	(89.9)
	計	112	5,197,763	4,754,241	91.5	(90.4)
管工事	一般競争入札	0	0	0	-	-
	条件付(1億円以上)	3	838,900	751,370	89.6	(91.4)
	条件付(5千万円～1億円)	4	272,030	247,020	90.8	(94.4)
	条件付(5千万円未満)	65	1,204,218	1,115,559	92.6	(94.7)
	条件付小計	72	2,315,148	2,113,949	91.3	(93.4)
	随意契約	6	11,089	10,600	95.6	(91.3)
	計	78	2,326,237	2,124,549	91.3	(93.4)
舗装工事	一般競争入札	0	0	0	-	-
	条件付(1億円以上)	9	1,743,558	1,606,958	92.2	(90.9)
	条件付(5千万円～1億円)	16	1,078,759	947,870	87.9	(90.1)
	条件付(5千万円未満)	46	923,284	829,150	89.8	(89.0)
	条件付小計	71	3,745,601	3,383,977	90.3	(90.4)
	随意契約	4	140,685	138,600	98.5	(100.0)
	計	75	3,886,286	3,522,577	90.6	(90.4)
その他	一般競争入札	1	2,696,151	2,478,250	91.9	-
	条件付(1億円以上)	52	10,676,462	9,786,677	91.7	(92.9)
	条件付(5千万円～1億円)	19	1,268,122	1,179,522	93.0	(91.7)
	条件付(5千万円未満)	97	1,562,852	1,434,869	91.8	(91.5)
	条件付小計	168	13,507,436	12,401,068	91.8	(92.5)
	随意契約	29	951,289	924,597	97.2	(98.1)
	計	198	17,154,876	15,803,915	92.1	(92.9)
合計	一般競争入札	2	5,549,772	5,103,553	92.0	(92.0)
	条件付(1億円以上)	242	48,965,412	44,659,647	91.2	(91.1)
	条件付(5千万円～1億円)	166	10,770,505	9,873,364	91.7	(92.6)
	条件付(5千万円未満)	555	10,806,363	10,082,725	93.3	(93.4)
	条件付小計	963	70,542,280	64,615,735	91.6	(91.6)
	随意契約	141	4,873,883	4,796,640	98.4	(99.0)
	計	1,106	80,965,935	74,515,928	92.0	(92.3)

注1) 本表は、県営建設工事のうち普通会計分を落札決定日ベースで集計したものである。

注2) 合併入札は、1件として計上している。

注3) 予定価格計及び契約額計は、入札方式ごとに集計した額を千円未満四捨五入した額であり、合計とは一致しない。

注4) 平均落札率は、入札方式ごとに契約額計を予定価格計で除し、小数点第2位を四捨五入したものである。

令和2年度県営建設工事の入札結果(地域別)

普通会計

(単位:件、千円、%)

地域(振興局)	入札方式	件数	予定価格計(税抜)	契約額計(税抜)	平均落札率	(前年度)
本庁	一般競争入札	2	5,549,772	5,103,553	92.0	(92.0)
	条件付(1億円以上)	38	11,989,278	10,887,847	90.8	(90.5)
	条件付(5千万円~1億円)	26	1,694,215	1,532,650	90.5	(90.9)
	条件付(5千万円未満)	183	3,161,265	2,907,792	92.0	(93.4)
	<b>条件付小計</b>	<b>247</b>	<b>16,844,758</b>	<b>15,328,289</b>	<b>91.0</b>	<b>(90.9)</b>
	随意契約	3	9,300	9,130	98.2	(88.8)
	<b>計</b>	<b>252</b>	<b>22,403,830</b>	<b>20,440,972</b>	<b>91.2</b>	<b>(91.0)</b>
盛岡	一般競争入札	0	0	0	-	-
	条件付(1億円以上)	27	4,944,413	4,529,892	91.6	(92.0)
	条件付(5千万円~1億円)	28	1,865,426	1,669,753	89.5	(92.0)
	条件付(5千万円未満)	62	1,348,740	1,264,771	93.8	(93.5)
	<b>条件付小計</b>	<b>117</b>	<b>8,158,579</b>	<b>7,464,415</b>	<b>91.5</b>	<b>(92.3)</b>
	随意契約	12	398,920	388,620	97.4	(98.0)
	<b>計</b>	<b>129</b>	<b>8,557,499</b>	<b>7,853,035</b>	<b>91.8</b>	<b>(92.8)</b>
花巻 (北上、遠野含む)	一般競争入札	0	0	0	-	-
	条件付(1億円以上)	26	4,371,890	3,933,673	90.0	(90.1)
	条件付(5千万円~1億円)	19	1,289,771	1,150,970	89.2	(90.1)
	条件付(5千万円未満)	70	1,183,050	1,105,838	93.5	(91.9)
	<b>条件付小計</b>	<b>115</b>	<b>6,844,711</b>	<b>6,190,480</b>	<b>90.4</b>	<b>(90.6)</b>
	随意契約	13	223,794	215,400	96.2	(98.2)
	<b>計</b>	<b>128</b>	<b>7,068,505</b>	<b>6,405,880</b>	<b>90.6</b>	<b>(90.8)</b>
県南本局	一般競争入札	0	0	0	-	-
	条件付(1億円以上)	20	3,358,875	3,115,388	92.8	(91.2)
	条件付(5千万円~1億円)	11	674,838	639,360	94.7	(92.4)
	条件付(5千万円未満)	27	678,870	635,594	93.6	(92.3)
	<b>条件付小計</b>	<b>58</b>	<b>4,712,583</b>	<b>4,390,342</b>	<b>93.2</b>	<b>(91.6)</b>
	随意契約	15	391,177	370,548	94.7	(99.8)
	<b>計</b>	<b>73</b>	<b>5,103,760</b>	<b>4,760,891</b>	<b>93.3</b>	<b>(92.2)</b>
一関 (千厩含む)	一般競争入札	0	0	0	-	-
	条件付(1億円以上)	12	1,850,747	1,689,570	91.3	(92.1)
	条件付(5千万円~1億円)	19	1,268,995	1,195,499	94.2	(93.6)
	条件付(5千万円未満)	43	813,568	769,931	94.6	(95.1)
	<b>条件付小計</b>	<b>74</b>	<b>3,933,310</b>	<b>3,654,999</b>	<b>92.9</b>	<b>(92.7)</b>
	随意契約	2	37,676	36,730	97.5	(98.6)
	<b>計</b>	<b>76</b>	<b>3,970,986</b>	<b>3,691,729</b>	<b>93.0</b>	<b>(93.0)</b>
大船渡	一般競争入札	0	0	0	-	-
	条件付(1億円以上)	23	3,687,268	3,298,566	89.5	(89.9)
	条件付(5千万円~1億円)	17	1,059,178	957,111	90.4	(93.8)
	条件付(5千万円未満)	26	552,682	504,629	91.3	(90.9)
	<b>条件付小計</b>	<b>66</b>	<b>5,299,128</b>	<b>4,760,306</b>	<b>89.8</b>	<b>(90.7)</b>
	随意契約	30	962,136	944,516	98.2	(99.5)
	<b>計</b>	<b>96</b>	<b>6,261,264</b>	<b>5,704,822</b>	<b>91.1</b>	<b>(91.3)</b>
沿岸本局	一般競争入札	0	0	0	-	-
	条件付(1億円以上)	22	3,651,039	3,324,108	91.0	(92.1)
	条件付(5千万円~1億円)	11	695,242	664,462	95.6	(98.2)
	条件付(5千万円未満)	25	520,435	483,792	93.0	(94.5)
	<b>条件付小計</b>	<b>58</b>	<b>4,866,716</b>	<b>4,472,362</b>	<b>91.9</b>	<b>(93.5)</b>
	随意契約	21	864,103	858,771	99.4	(99.5)
	<b>計</b>	<b>79</b>	<b>5,730,819</b>	<b>5,331,133</b>	<b>93.0</b>	<b>(95.3)</b>
宮古 (岩泉含む)	一般競争入札	0	0	0	-	-
	条件付(1億円以上)	50	10,724,166	9,750,362	90.9	(91.4)
	条件付(5千万円~1億円)	19	1,221,701	1,144,736	93.7	(95.6)
	条件付(5千万円未満)	49	1,190,875	1,140,263	95.7	(95.3)
	<b>条件付小計</b>	<b>118</b>	<b>13,136,742</b>	<b>12,035,361</b>	<b>91.6</b>	<b>(92.2)</b>
	随意契約	24	1,664,246	1,653,050	99.3	(99.6)
	<b>計</b>	<b>142</b>	<b>14,800,988</b>	<b>13,688,411</b>	<b>92.5</b>	<b>(94.1)</b>

地域(振興局)	入札方式	件数	予定価格計(税抜)	契約額計(税抜)	平均落札率	(前年度)
県北本局	一般競争入札	0	0	0	-	-
	条件付(1億円以上)	20	3,771,078	3,578,849	94.9	(93.4)
	条件付(5千万円～1億円)	12	732,984	668,657	91.2	(92.7)
	条件付(5千万円未満)	43	915,195	867,692	94.8	(94.3)
	条件付小計	75	5,419,257	5,115,198	94.4	(93.4)
	随意契約	18	304,358	301,746	99.1	(98.9)
	計	93	5,723,615	5,416,944	94.6	(93.9)
二戸	一般競争入札	0	0	0	-	-
	条件付(1億円以上)	4	616,658	551,392	89.4	(90.6)
	条件付(5千万円～1億円)	4	268,155	250,167	93.3	(94.5)
	条件付(5千万円未満)	27	441,683	402,422	91.1	(93.7)
	条件付小計	35	1,326,496	1,203,981	90.8	(92.4)
	随意契約	3	18,173	18,129	99.8	(99.9)
	計	38	1,344,669	1,222,110	90.9	(92.5)
合計	一般競争入札	2	5,549,772	5,103,553	92.0	(92.0)
	条件付(1億円以上)	242	48,965,412	44,659,647	91.2	(91.1)
	条件付(5千万円～1億円)	166	10,770,505	9,873,364	91.7	(92.6)
	条件付(5千万円未満)	555	10,806,363	10,082,725	93.3	(93.4)
	条件付小計	963	70,542,280	64,615,735	91.6	(91.6)
	随意契約	141	4,873,883	4,796,640	98.4	(99.0)
	計	1,106	80,965,935	74,515,928	92.0	(92.3)

注1)本表は、県営建設工事のうち普通会計分を落札決定日ベースで集計したものである。

注2)合併入札は、1件として計上している。

注3)予定価格計及び契約額計は、入札方式ごとに集計した額を千円未満四捨五入した額であり、合計とは一致しない。

注4)平均落札率は、入札方式ごとに契約額計を予定価格計で除し、小数点第2位を四捨五入したものである。

令和2年度県営建設工事の入札結果(業種・地域別)

普通会計

(単位:件、千円、%)

業種	地域(振興局)	件数	予定価格計(税抜)	契約額計(税抜)	平均落札率	(前年度)
土木工事	本庁	15	3,349,759	3,120,869	93.2	(90.4)
	盛岡	76	5,233,982	4,736,976	90.5	(91.9)
	花巻	60	3,300,514	3,002,375	91.0	(91.6)
	県南本局	42	3,668,952	3,418,205	93.2	(91.7)
	一関	46	2,525,905	2,363,858	93.6	(93.0)
	大船渡	39	3,254,598	2,897,001	89.0	(89.8)
	沿岸本局	36	3,300,158	3,052,354	92.5	(94.4)
	宮古	74	8,041,937	7,394,776	92.0	(91.8)
	県北本局	58	3,825,404	3,625,610	94.8	(94.3)
	二戸	25	876,995	791,886	90.3	(93.3)
	計	471	37,378,204	34,403,910	92.0	(91.7)
建築工事	本庁	59	7,712,583	6,943,081	90.0	(90.6)
	盛岡	3	88,930	81,590	91.7	(93.0)
	花巻	1	104,300	95,950	92.0	(89.4)
	県南本局	2	21,120	19,880	94.1	(88.2)
	一関	1	28,680	25,897	90.3	-
	大船渡	5	166,574	151,072	90.7	(92.8)
	沿岸本局	0	0	0	-	-
	宮古	3	478,630	441,000	92.1	-
	県北本局	0	0	0	-	(91.9)
	二戸	0	0	0	-	(90.3)
	計	74	8,600,817	7,758,470	90.2	(90.7)
電気工事	本庁	65	2,188,442	1,968,848	90.0	(91.1)
	盛岡	10	827,273	805,466	97.4	(85.1)
	花巻	7	382,312	354,769	92.8	(89.9)
	県南本局	0	0	0	-	(91.0)
	一関	5	283,347	256,226	90.4	(87.4)
	大船渡	4	280,630	255,400	91.0	(90.4)
	沿岸本局	3	58,864	50,664	86.1	-
	宮古	10	826,954	732,168	88.5	(90.7)
	県北本局	3	147,252	130,820	88.8	(85.7)
	二戸	0	0	0	-	(84.1)
	計	107	4,995,074	4,554,361	91.2	(90.5)
管工事	本庁	62	2,010,500	1,838,910	91.5	(93.2)
	盛岡	2	122,730	111,170	90.6	(95.7)
	花巻	4	58,938	53,789	91.3	(93.1)
	県南本局	0	0	0	-	(91.9)
	一関	0	0	0	-	-
	大船渡	1	3,610	3,420	94.7	(97.1)
	沿岸本局	0	0	0	-	-
	宮古	2	106,390	94,190	88.5	-
	県北本局	0	0	0	-	(96.0)
	二戸	1	12,980	12,470	96.1	(97.4)
	計	72	2,315,148	2,113,949	91.3	(93.4)

業種	地域(振興局)	件数	予定価格計(税抜)	契約額計(税抜)	平均落札率	(前年度)
舗装工事	本庁	2	622,882	553,540	88.9	(90.1)
	盛岡	13	497,861	426,398	85.6	(86.8)
	花巻	21	892,568	791,359	88.7	(89.9)
	県南本局	5	170,651	154,347	90.4	(90.7)
	一関	7	301,918	285,400	94.5	(92.6)
	大船渡	6	304,632	265,071	87.0	(89.7)
	沿岸本局	5	134,761	118,263	87.8	(87.0)
	宮古	3	78,804	76,750	97.4	(92.5)
	県北本局	8	719,466	693,650	96.4	(93.3)
	二戸	1	22,058	19,200	87.0	(86.2)
	計	71	3,745,601	3,383,977	90.3	(90.4)
その他	本庁	44	960,592	903,042	94.0	(93.3)
	盛岡	13	1,387,803	1,302,816	93.9	(95.7)
	花巻	22	2,106,079	1,892,238	89.8	(87.8)
	県南本局	9	851,860	797,910	93.7	(92.2)
	一関	15	793,460	723,619	91.2	(91.7)
	大船渡	11	1,289,084	1,188,342	92.2	(92.4)
	沿岸本局	14	1,372,933	1,251,082	91.1	(91.4)
	宮古	26	3,604,027	3,296,477	91.5	(92.9)
	県北本局	6	727,135	665,118	91.5	(90.3)
	二戸	8	414,463	380,425	91.8	(92.1)
	計	168	13,507,436	12,401,068	91.8	(92.5)
合計	本庁	247	16,844,758	15,328,289	91.0	(90.9)
	盛岡	117	8,158,579	7,464,415	91.5	(92.3)
	花巻	115	6,844,711	6,190,480	90.4	(90.6)
	県南本局	58	4,712,583	4,390,342	93.2	(91.6)
	一関	74	3,933,310	3,654,999	92.9	(92.7)
	大船渡	66	5,299,128	4,760,306	89.8	(90.7)
	沿岸本局	58	4,866,716	4,472,362	91.9	(93.5)
	宮古	118	13,136,742	12,035,361	91.6	(92.2)
	県北本局	75	5,419,257	5,115,198	94.4	(93.4)
	二戸	35	1,326,496	1,203,981	90.8	(92.4)
	計	963	70,542,280	64,615,735	91.6	(91.6)

注1)本表は、県営建設工事のうち普通会計分を落札決定日ベースで集計したものである。(一般競争入札、随意契約を含まない。)

注2)合併入札は、1件として計上している。

注3)予定価格計及び契約額計は、地域ごとに集計した額を千円未満四捨五入した額であり、計とは一致しない。

注4)平均落札率は、地域ごとに契約額計を予定価格計で除し、小数点第2位を四捨五入したものである。

## 県営建設工事入札方式別落札率データ(総括表)

【特別会計(医療局)】

(単位:件、千円、%)

年度	入札方式		区分	件数	予定価格計(税抜)	契約額計(税抜)	平均落札率	(前年度比)	
2	一般競争入札		震災復旧・復興工事				—		
			その他				—		
			計	0	0	0	—		
	条件付一般競争入札	1億円以上	震災復旧・復興工事				—		
			その他	2	408,900	379,302	92.7		
			計	2	408,900	379,302	92.7	-0.2	
		5千万円以上1億円未満	震災復旧・復興工事				—		
			その他	8	558,240	518,000	92.7		
			計	8	558,240	518,000	92.7	1.9	
		5千万円未満	震災復旧・復興工事				—		
			その他	14	359,360	331,236	92.1		
			計	14	359,360	331,236	92.1	(+ 0.7)	
		小計	震災復旧・復興工事	0	0	0	—		
			その他	24	1,326,500	1,228,538	92.6		
			計	24	1,326,500	1,228,538	92.6	0.7	
		随意契約		震災復旧・復興工事				—	
				その他				—	
				計	0	0	0	—	
	合計		震災復旧・復興工事	0	0	0	—		
			その他	24	1,326,500	1,228,538	92.6		
			計	24	1,326,500	1,228,538	92.6	(+ 0.6)	
	元	一般競争入札						—	
		条件付一般競争入札	1億円以上		3	587,500	546,100	92.9	
			5千万円以上1億円未満		6	405,200	368,037	90.8	
5千万円未満				10	231,970	212,096	91.4		
小計				19	1,224,670	1,126,233	91.9		
随意契約			2	21,417	21,350	99.6			
合計			21	1,246,087	1,147,583	92.0			

注1)本表は、県営建設工事のうち特別会計(医療局)分を集計したものである。

注2)合併入札は、1件として計上している。

注3)予定価格計及び契約額計は、入札方式ごとに集計した額を千円未満切捨てした額であり、合計とは一致しない。

注4)平均落札率は、入札方式ごとに契約額計を予定価格計で除し、小数点第2位を切捨てしたものである。

注5)令和2年度の数値は、令和2年4月1日から令和3年3月31日までの落札決定日ベースで整理している。



県営建設工事入札方式別落札率データ(業種別)

【特別会計(医療局)】

(単位:件、千円、%)

	入札方式	件数	予定価格計(税抜)	契約額計(税抜)	平均落札率	(前年度)
土木工事	一般競争入札				—	—
	条件付(1億円以上)				—	—
	条件付(5千万円~1億円)				—	—
	条件付(5千万円未満)				—	—
	条件付小計	0	0	0	—	—
	随意契約				—	(99.0)
	計	0	0	0	—	(99.0)
建築工事	一般競争入札				—	—
	条件付(1億円以上)				—	(92.2)
	条件付(5千万円~1億円)	2	117,310	105,940	90.3	—
	条件付(5千万円未満)	2	34,470	32,635	94.6	(95.0)
	条件付小計	4	151,780	138,575	91.2	—
	随意契約				—	(99.9)
	計	4	151,780	138,575	91.2	(93.2)
電気工事	一般競争入札				—	—
	条件付(1億円以上)	1	100,400	92,502	92.1	(87.0)
	条件付(5千万円~1億円)	1	90,860	79,480	87.4	(87.6)
	条件付(5千万円未満)	2	34,730	31,015	89.3	(87.5)
	条件付小計	4	225,990	202,997	89.8	—
	随意契約				—	—
	計	4	225,990	202,997	89.8	(87.3)
管工事	一般競争入札				—	—
	条件付(1億円以上)	1	308,500	286,800	92.9	(97.9)
	条件付(5千万円~1億円)	2	132,900	119,900	90.2	(92.4)
	条件付(5千万円未満)	6	155,990	145,850	93.4	—
	条件付小計	9	597,390	552,550	92.4	—
	随意契約				—	—
	計	9	597,390	552,550	92.4	(95.6)
舗装工事	一般競争入札				—	—
	条件付(1億円以上)				—	—
	条件付(5千万円~1億円)				—	—
	条件付(5千万円未満)				—	—
	条件付小計	0	0	0	—	—
	随意契約				—	—
	計	0	0	0	—	—
その他	一般競争入札				—	—
	条件付(1億円以上)				—	—
	条件付(5千万円~1億円)	3	217,170	212,680	97.9	(91.2)
	条件付(5千万円未満)	4	134,170	121,736	90.7	(87.0)
	条件付小計	7	351,340	334,416	95.1	—
	随意契約				—	—
	計	7	351,340	334,416	95.1	(90.1)
合計	一般競争入札	0	0	0	—	—
	条件付(1億円以上)	2	408,900	379,302	92.7	(92.9)
	条件付(5千万円~1億円)	8	558,240	518,000	92.7	(90.8)
	条件付(5千万円未満)	14	359,360	331,236	92.1	(91.2)
	条件付小計	24	1,326,500	1,228,538	92.6	(91.9)
	随意契約	0	0	0	—	(99.6)
	計	24	1,326,500	1,228,538	92.6	(92.0)

注1) 本表は、県営建設工事のうち特別会計(医療局)分を集計したものである。

注2) 合併入札は、1件として計上している。

注3) 予定価格計及び契約額計は、入札方式ごとに集計した額を千円未満切捨てした額であり、合計とは一致しない。

注4) 平均落札率は、入札方式ごとに契約額計を予定価格計で除し、小数点第2位を切捨てしたものである。

注5) 令和2年度の数値は、令和2年4月1日から令和3年3月31日までの落札決定日ベースで整理している。

※全て本庁発注のため、「地域別」、「業種・地域別」の資料の添付を省略する。

## 県営建設工事入札方式別落札率データ(総括表)

【特別会計(企業局)】

(単位:件、千円、%)

年度	入札方式		区分	件数	予定価格計(税抜)	契約額計(税抜)	平均落札率	(前年度比)
2	一般競争入札		震災復旧・復興工事	0			—	
			その他	0			—	
			計	0	0	0	—	
	条件付一般競争入札	1億円以上	震災復旧・復興工事	0			—	
			その他	7	3,015,992	2,797,390	92.7	
			計	7	3,015,992	2,797,390	92.7	
		5千万円以上1億円未満	震災復旧・復興工事	0			—	
			その他	2	122,501	115,188	94.0	
			計	2	122,501	115,188	94.0	-3.5
		5千万円未満	震災復旧・復興工事	0			—	
			その他	21	342,448	325,055	94.9	
			計	21	342,448	325,055	94.9	-1.4
		小計	震災復旧・復興工事	0	0	0	—	
			その他	30	3,480,941	3,237,633	93.0	
			計	30	3,480,941	3,237,633	93.0	-3.9
	随意契約	震災復旧・復興工事	0			—		
		その他	14	4,518,379	4,514,880	99.9		
		計	14	4,518,379	4,514,880	99.9	0.2	
	合計	震災復旧・復興工事	0	0	0	—		
		その他	44	7,999,320	7,752,513	96.9		
		計	44	7,999,320	7,752,513	96.9	-2.5	
元	一般競争入札			0			—	
	条件付一般競争入札	1億円以上		0			—	
		5千万円以上1億円未満		4	286,021	278,890	97.5	
		5千万円未満		16	303,363	292,388	96.3	
		小計		20	589,384	571,278	96.9	
	随意契約			17	4,204,245	4,195,430	99.7	
	合計			37	4,793,629	4,766,708	99.4	

注1)本表は、県営建設工事のうち特別会計(企業局)分を集計したものである。

注2)合併入札は、1件として計上している。

注3)予定価格計及び契約額計は、入札方式ごとに集計した額を千円未満切捨てした額であり、合計とは一致しない。

注4)平均落札率は、入札方式ごとに契約額計を予定価格計で除し、小数点第2位を切捨てしたものである。

注5)令和2年度の数値は、令和2年4月1日から令和3年3月31日までの落札決定日ベースで整理している。

県営建設工事入札方式別落札率データ(業種別)

【特別会計(企業局)】

(単位:件、千円、%)

	入札方式	件数	予定価格計(税抜)	契約額計(税抜)	平均落札率	(前年度)
土木工事	一般競争入札	0			—	—
	条件付(1億円以上)	5	1,833,263	1,672,890	91.2	—
	条件付(5千万円~1億円)	0			—	(94.9)
	条件付(5千万円未満)	5	112,077	110,068	98.2	(98.9)
	条件付小計	10	1,945,340	1,782,958	91.6	(96.7)
	随意契約	1	3,969	3,900	98.2	(99.9)
	計	11	1,949,309	1,786,858	91.6	(99.6)
建築工事	一般競争入札	0			—	—
	条件付(1億円以上)	0			—	—
	条件付(5千万円~1億円)	0			—	—
	条件付(5千万円未満)	3	90,480	85,950	94.9	—
	条件付小計	3	90,480	85,950	94.9	—
	随意契約	1	2,621	2,600	99.1	(98.3)
	計	4	93,101	88,550	95.1	(98.3)
電気工事	一般競争入札	0			—	—
	条件付(1億円以上)	0			—	—
	条件付(5千万円~1億円)	1	56,784	56,700	99.8	(93.9)
	条件付(5千万円未満)	4	31,820	29,497	92.6	—
	条件付小計	5	88,604	86,197	97.2	(93.9)
	随意契約	4	2,899,526	2,897,500	99.9	(99.7)
	計	9	2,988,130	2,983,697	99.8	(99.5)
管工事	一般競争入札	0			—	—
	条件付(1億円以上)	0			—	—
	条件付(5千万円~1億円)	0			—	—
	条件付(5千万円未満)	0			—	—
	条件付小計	0	0	0	—	—
	随意契約	0	0	0	—	—
	計	0	0	0	—	—
舗装工事	一般競争入札	0			—	—
	条件付(1億円以上)	0			—	—
	条件付(5千万円~1億円)	0			—	—
	条件付(5千万円未満)	0			—	—
	条件付小計	0	0	0	—	—
	随意契約	0			—	—
	計	0	0	0	—	—
その他	一般競争入札	0			—	—
	条件付(1億円以上)	2	1,182,729	1,124,500	95.0	—
	条件付(5千万円~1億円)	1	65,717	58,488	88.9	(99.5)
	条件付(5千万円未満)	9	108,071	99,540	92.1	(95.6)
	条件付小計	12	1,356,517	1,282,528	94.5	(97.8)
	随意契約	8	1,612,263	1,610,880	99.9	(97.6)
	計	20	2,968,780	2,893,408	97.4	(97.7)
合計	一般競争入札	0	0	0	—	—
	条件付(1億円以上)	7	3,015,992	2,797,390	92.7	—
	条件付(5千万円~1億円)	2	122,501	115,188	94.0	(96.7)
	条件付(5千万円未満)	21	342,448	325,055	94.9	(97.1)
	条件付小計	30	3,480,941	3,237,633	93.0	(96.9)
	随意契約	14	4,518,379	4,514,880	99.9	(99.7)
	計	44	7,999,320	7,752,513	96.9	(99.4)

注1) 本表は、県営建設工事のうち特別会計(企業局)分を集計したものである。

注2) 合併入札は、1件として計上している。

注3) 予定価格計及び契約額計は、入札方式ごとに集計した額を千円未満切捨てした額であり、合計とは一致しない。

注4) 平均落札率は、入札方式ごとに契約額計を予定価格計で除し、小数点第2位を切捨てしたものである。

注5) 令和2年度の数値は、令和2年4月1日から令和3年3月31日までの落札決定日ベースで整理している。

県営建設工事入札方式別落札率データ(地域別)

【特別会計(企業局)】

(単位:件、千円、%)

地域(振興局)	入札方式	件数	予定価格計(税抜)	契約額計(税抜)	平均落札率	(前年度)
本庁	一般競争入札	0			—	
	条件付(1億円以上)	7	3,015,992	2,797,390	92.7	—
	条件付(5千万円～1億円)	2	122,501	115,188	94.0	(97.5)
	条件付(5千万円未満)	1	4,288	4,000	93.2	(99.9)
	<b>条件付小計</b>	<b>10</b>	<b>3,142,781</b>	<b>2,916,578</b>	<b>92.8</b>	<b>(97.7)</b>
	随意契約	4	4,418,542	4,416,180	99.9	(99.8)
	<b>計</b>	<b>14</b>	<b>7,561,323</b>	<b>7,332,758</b>	<b>96.9</b>	<b>(99.7)</b>
施設総合管理所	一般競争入札	0			—	
	条件付(1億円以上)	0			—	
	条件付(5千万円～1億円)	0			—	
	条件付(5千万円未満)	12	172,893	162,914	94.2	(95.3)
	<b>条件付小計</b>	<b>12</b>	<b>172,893</b>	<b>162,914</b>	<b>94.2</b>	<b>(95.3)</b>
	随意契約	4	19,172	18,900	98.5	(97.7)
	<b>計</b>	<b>16</b>	<b>192,065</b>	<b>181,814</b>	<b>94.6</b>	<b>(96.2)</b>
県南施設管理所	一般競争入札	0			—	
	条件付(1億円以上)	0			—	
	条件付(5千万円～1億円)	0			—	
	条件付(5千万円未満)	8	165,267	158,141	95.6	(96.3)
	<b>条件付小計</b>	<b>8</b>	<b>165,267</b>	<b>158,141</b>	<b>95.6</b>	<b>(96.3)</b>
	随意契約	6	80,665	79,800	98.9	(96.8)
	<b>計</b>	<b>14</b>	<b>245,932</b>	<b>237,941</b>	<b>96.7</b>	<b>(96.5)</b>
合計	一般競争入札	0	0	0	—	
	条件付(1億円以上)	7	3,015,992	2,797,390	92.7	—
	条件付(5千万円～1億円)	2	122,501	115,188	94.0	(97.5)
	条件付(5千万円未満)	21	342,448	325,055	94.9	(96.3)
	<b>条件付小計</b>	<b>30</b>	<b>3,480,941</b>	<b>3,237,633</b>	<b>93.0</b>	<b>(96.9)</b>
	随意契約	14	4,518,379	4,514,880	99.9	(99.7)
	<b>計</b>	<b>44</b>	<b>7,999,320</b>	<b>7,752,513</b>	<b>96.9</b>	<b>(99.4)</b>

注1)本表は、県営建設工事のうち特別会計(企業局)分を集計したものである。

注2)合併入札は、1件として計上している。

注3)予定価格計及び契約額計は、入札方式ごとに集計した額を千円未満切捨てした額であり、合計とは一致しない。

注4)平均落札率は、入札方式ごとに契約額計を予定価格計で除し、小数点第2位を切捨てしたものである。

注5)令和2年度の数値は、令和2年4月1日から令和3年3月31日までの落札決定日ベースで整理している。

県営建設工事入札方式別落札率データ(業種・地域別)

特別会計(企業局)

(単位:件、千円、%)

業種	地域(振興局)	件数	予定価格計(税抜)	契約額計(税抜)	平均落札率	(前年度)
土木工事	本庁	5	1,833,263	1,672,890	91.2	(99.6)
	施設総合管理所	3	45,887	43,968	95.8	(99.6)
	県南施設管理所	3	70,159	70,000	100	(98.5)
	計	11	1,949,309	1,786,858	91.6	(99.6)
建築工事	本庁	0			—	—
	施設総合管理所	3	57,921	55,670	96.1	(98.3)
	県南施設管理所	1	35,180	32,880	93.4	—
	計	4	93,101	88,550	95.1	(98.3)
電気工事	本庁	3	2,942,630	2,940,700	99.9	(99.8)
	施設総合管理所	5	37,377	35,207	94.1	(91.4)
	県南施設管理所	1	8,123	7,790	95.9	(95.5)
	計	9	2,988,130	2,983,697	99.8	(99.5)
管工事	本庁	0	0	0	—	—
	施設総合管理所	0			—	—
	県南施設管理所	0			—	—
	計	0	0	0	—	—
舗装工事	本庁	0			—	—
	施設総合管理所	0			—	—
	県南施設管理所	0			—	—
	計	0	0	0	—	—
その他	本庁	6	2,785,430	2,719,168	97.6	(99.6)
	施設総合管理所	5	50,880	46,969	92.3	(96.3)
	県南施設管理所	9	132,470	127,271	96.0	(95.9)
	計	20	2,968,780	2,893,408	97.4	(97.7)

注1)本表は、県営建設工事のうち特別会計(企業局)分を集計したものである。

注2)合併入札は、1件として計上している。

注3)予定価格計及び契約額計は、入札方式ごとに集計した額を千円未満切捨てした額であり、合計とは一致しない。

注4)平均落札率は、入札方式ごとに契約額計を予定価格計で除し、小数点第2位を切捨てしたものである。

注5)令和2年度の数値は、令和2年4月1日から令和3年3月31日までの落札決定日ベースで整理している。