

# 農山漁村地域整備計画

<b>計画の名称</b> 幸福を守り育てる希望郷いわての農業農村整備計画
<b>計画策定主体</b> 岩手県
<b>対象市町村</b> 盛岡市、宮古市、大船渡市、花巻市、北上市、久慈市、遠野市、一関市、陸前高田市、釜石市、二戸市、八幡平市、奥州市、滝沢市、雫石町、葛巻町、岩手町、紫波町、矢巾町、西和賀町、金ヶ崎町、平泉町、山田町、岩泉町、普代村、軽米町、野田村、九戸村、洋野町、一戸町
<b>計画の期間</b> 令和2年度～令和6年度(5か年)
<b>計画の目標</b> 「いわて県民計画(2019～2028)」に掲げる幸福を守り育てるいわての実現に向けて、部門別計画である「いわて農業農村整備の展開方向(2019～2022)」に基づき、農地や農業水利施設等の整備・保全により、農業生産性の向上や経営規模の拡大が図られ、意欲と能力を持った経営体を中心に安定した生産活動が営まれるとともに、生活環境基盤の充実や環境保全対策、自然災害に対する万全な備えなどにより、安全で快適に暮らせる農村社会を形成する。
<b>定量的指標</b>  (農地整備) ①農産物等の流通体系の改善による集出荷施設への運搬時間の短縮 ＜巻堀2期地区＞ 9分→5分、＜花泉南地区＞ 6分→2分、＜萩崎地区＞ 17分→8分、＜赤川地区＞ 5分→2分 ＜松崎地区＞ 3分→1分、＜遠野東部地区＞ 27分→7分、＜江刈中部3期地区＞4分→3分 ②農道及び橋梁等の機能点検・機能診断実施率(100%) ※機能点検・機能診断実施率＝機能点検・診断実施施設数24／機能点検・診断実施予定施設数24 ③整備対象地区における飼料作物の生産量の増加(48,107t→58,375t)  (農地整備、農村整備) ④整備対象地区における担い手への農地集積面積の増加(1,318ha→2,783ha)  (水利施設整備) ⑤農業水利施設に係る機能保全計画に基づく対策予定施設の工事実施率を100%にする。 ※対策工事実施率＝対策工事実施施設数37／対策工事予定施設数37 ⑥農業水利施設に係る機能保全計画の策定率を100%にする。 ※機能診断実施率＝診断実施施設数20／診断実施予定施設数20 ⑦土地改良施設の環境整備によって、施設利用者の割合を整備前に比して5ポイント以上の増加を目指す。 (農地防災) ⑧整備対象地区において災害のおそれがある農地面積の減少(1,408ha→189ha)  (農村整備) ⑨整備対象施設における維持管理費の軽減(2,649千円/年→2,026千円/年) ⑩整備対象となる家畜排せつ物処理施設の機能(家畜排せつ物処理率)を維持(100%) ※機能維持対象施設数＝機能維持実施施設数1／機能維持実施予定施設数1 ⑪整備対象となる農業集落排水施設の改築により、汚水処理能力を100%維持・確保する。 ※汚水処理能力＝17,726m <sup>3</sup> /日 ⑫農業集落排水施設の機能診断実施率(100%) ※機能診断実施率＝診断実施施設数7／診断実施予定施設数7 ⑬農業集落排水施設における最適整備構想の策定率(100%) ※最適整備構想策定率＝最適整備構想策定施設数32／最適整備構想策定予定施設数32 ⑭農業集落排水事業の改築に係る事業計画の策定率(100%) ※事業計画の策定率＝事業計画策定地区数19／事業計画策定実施地区数19  (海岸保全施設整備事業) ⑮海岸保全施設に係る長寿命化計画の策定率(100%) ※長寿命化計画策定率＝長寿命化計画策定施設数10／長寿命化計画策定予定施設数10
<b>対象事業</b> 別紙のとおり

## 農山漁村地域整備計画の対象事業

事業名	事業型		事業実施主体	関係市町村	計画期間内の事業内容 (工種及び数量)	工期	計画期間内の総事業費 (千円)	費用対効果	備考	
	事業型	事業箇所名 (地区名)								
1	農地整備	経営体育成型	内堀	岩手県	奥州市	促進費1式	R2 ~ R2	8,766	2.25	
2	農地整備	経営体育成型	湯田北部	岩手県	西和賀町	促進費1式	R2 ~ R4	30,000	1.33	
3	農地整備	経営体育成型	日形	岩手県	一関市	揚水機場1式、促進費1式	R2 ~ R6	600,000	1.02	
4	農地整備	経営体育成型	川又	岩手県	二戸市	付帯工1式、促進費1式	R2 ~ R6	400,000	1.06	
5	農地整備	経営体育成型	鳥海	岩手県	一戸町	付帯工1式、促進費1式	R2 ~ R6	400,000	1.53	
6	農地整備	経営体育成型	星山・犬吠森	岩手県	紫波町	付帯工1式、促進費1式	R2 ~ R6	800,000	1.13	
7	農地整備	経営体育成型	太田・下巾	岩手県	西和賀町	付帯工1式、促進費1式	R2 ~ R6	350,000	1.34	
8	農地整備	経営体育成型	武道	岩手県	盛岡市	付帯工1式、促進費1式	R2 ~ R6	350,000	1.18	
9	農地整備	経営体育成型	若柳中部	岩手県	奥州市	暗渠排水50ha、促進費1式	R2 ~ R6	900,000	1.14	
10	農地整備	経営体育成型	梁川西部	岩手県	奥州市	付帯工1式、促進費1式	R2 ~ R6	400,000	1.09	
11	農地整備	経営体育成型	角川原	岩手県	奥州市	付帯工1式、促進費1式	R2 ~ R6	450,000	1.32	
12	農地整備	経営体育成型	滝沢	岩手県	一関市	付帯工1式、促進費1式	R2 ~ R6	350,000	1.11	
13	農地整備	経営体育成型	荒屋	岩手県	遠野市	付帯工1式、促進費1式	R2 ~ R6	350,000	1.33	
14	農地整備	経営体育成型	和賀中部岩崎	岩手県	北上市	付帯工1式、促進費1式	R2 ~ R6	350,000	1.39	
15	農地整備	経営体育成型	南方	岩手県	奥州市	区画整理10ha、促進費1式	R2 ~ R6	500,000	1.40	
16	農地整備	経営体育成型	真城北	岩手県	奥州市	区画整理10ha、促進費1式	R2 ~ R6	500,000	1.52	
17	農地整備	経営体育成型	真城南	岩手県	奥州市	区画整理10ha、促進費1式	R2 ~ R6	500,000	1.62	
18	農地整備	経営体育成型	小猪岡	岩手県	一関市	区画整理10ha、促進費1式	R2 ~ R6	500,000	1.20	
19	農地整備	経営体育成型	清田	岩手県	一関市	区画整理10ha、促進費1式	R2 ~ R6	500,000	1.67	
20	農地整備	経営体育成型	大沢	岩手県	花巻市	区画整理10ha、促進費1式	R2 ~ R6	500,000	1.08	
21	農地整備	経営体育成型	笹谷	岩手県	一関市	暗渠排水10ha、促進費1式	R2 ~ R6	500,000	1.37	
22	農地整備	経営体育成型	西黒沢	岩手県	一関市	区画整理10ha、促進費1式	R2 ~ R6	500,000	1.37	
23	農地整備	経営体育成型	仏坂	岩手県	一関市	暗渠排水10ha、促進費1式	R2 ~ R6	500,000	1.37	
24	農地整備	経営体育成型	林郷下	岩手県	洋野町	区画整理10ha、促進費1式	R2 ~ R6	400,000	1.71	
25	農地整備	経営体育成型	後藤川	岩手県	八幡平市	区画整理103ha、促進費1式	R2 ~ R6	500,000	1.41	
26	農地整備	経営体育成型	小山西	岩手県	奥州市	区画整理168ha、促進費1式	R2 ~ R6	500,000	1.64	
27	農地整備	経営体育成型	小山中央南	岩手県	奥州市	区画整理148ha、促進費1式	R2 ~ R6	500,000	1.46	
28	農地整備	経営体育成型	増沢西部	岩手県	奥州市	区画整理66ha、促進費1式	R2 ~ R6	500,000	1.35	
29	農地整備	経営体育成型	下大桑	岩手県	一関市	区画整理46ha、促進費1式	R2 ~ R6	500,000	1.44	
30	農地整備	経営体育成型	泉沢・中平	岩手県	野田村	区画整理20ha、促進費1式	R2 ~ R6	350,000	1.18	
31	農地整備	経営体育成型	小山東	岩手県	奥州市	区画整理131ha、促進費1式	R2 ~ R6	500,000	1.08	

## 農山漁村地域整備計画の対象事業

事業名	事業型		事業実施主体	関係市町村	計画期間内の事業内容 (工種及び数量)	工期	計画期間内の総事業費 (千円)	費用対効果	備考
	事業型	事業箇所名 (地区名)							
32 農地整備	経営体育成型	小山中央北	岩手県	奥州市	区画整理226ha、促進費1式	R2 ~ R6	500,000	1.39	
33 農地整備	経営体育成型	姉妹秋成	岩手県	奥州市	区画整理55ha、促進費1式	R2 ~ R6	500,000	1.11	
34 農地整備	経営体育成型	下横瀬	岩手県	奥州市	区画整理174ha、促進費1式	R2 ~ R6	500,000	1.31	
35 農地整備	経営体育成型	川台	岩手県	一関市	区画整理40ha、促進費1式	R2 ~ R6	500,000	1.18	
36 農地整備	経営体育成型	上奥玉	岩手県	一関市	区画整理49ha、促進費1式	R2 ~ R6	500,000	1.15	
37 農地整備	経営体育成型	金成	岩手県	陸前高田市	区画整理24ha、促進費1式	R2 ~ R6	500,000	2.25	
38 農地整備	経営体育成型	福田	岩手県	二戸市	区画整理42ha、促進費1式	R2 ~ R6	500,000	1.45	
39 農地整備	通作条件整備(基幹農道一般型)	巻堀2期	岩手県	盛岡市	農道0.5km 橋梁1基	R2 ~ R4	207,723	1.19	
40 農地整備	通作条件整備(基幹農道保全対策型)	花泉南	岩手県	一関市	農道補修0.4km	R2 ~ R2	15,520	2.14	
41 農地整備	通作条件整備(一般農道一般型)	上新田一ノ沢	岩手県	一関市	農道3.0km	R2 ~ R6	204,916	2.21	
42 農地整備	通作条件整備(基幹農道保全対策型)	萩崎	岩手県	一関市	農道補修等1.4km	R2 ~ R3	51,724	1.12	
43 農地整備	通作条件整備(基幹農道保全対策型)	赤川	岩手県	遠野市	農道補修等3.6km	R2 ~ R4	969	1.08	
44 農地整備	通作条件整備(基幹農道保全対策型)	松崎	岩手県	遠野市	農道補修等0.5km	R2 ~ R6	40,000	1.09	
45 農地整備	通作条件整備(基幹農道保全対策型)	遠野東部	岩手県	遠野市	農道整備等9.6km	R2 ~ R6	400,000	2.84	
46 農地整備	通作条件整備(基幹農道一般型)	上野2期	岩手県	一戸町	農道1.0km	R2 ~ R6	342,000	1.04	
47 農地整備	通作条件整備(基幹農道一般型)	糞主	岩手県	軽米町	農道2.7km	R2 ~ R6	416,000	1.22	
48 農地整備	通作条件整備(基幹農道保全対策型)	大船渡市 (日頃市)	大船渡市	大船渡市	農道橋点検診断1式	R2 ~ R2	1,492		調査及び計画策定等のソフト整備のため未記入
49 農地整備	通作条件整備(基幹農道保全対策型)	山田町	山田町	山田町	農道橋点検診断1式	R2 ~ R2	2,299		調査及び計画策定等のソフト整備のため未記入
50 農地整備	通作条件整備(基幹農道保全対策型)	岩泉町	岩泉町	岩泉町	農道橋点検診断1式	R2 ~ R2	4,653		調査及び計画策定等のソフト整備のため未記入
51 農地整備	通作条件整備(基幹農道保全対策型)	久慈市 (畑田)	久慈市	久慈市	農道橋点検診断1式	R2 ~ R2	473		調査及び計画策定等のソフト整備のため未記入
52 農地整備	通作条件整備(基幹農道保全対策型)	洋野町 (大野)	洋野町	洋野町	農道橋点検診断1式	R2 ~ R2	1,403		調査及び計画策定等のソフト整備のため未記入
53 農地整備	通作条件整備(基幹農道保全対策型)	九戸村 (平内外1)	九戸村	九戸村	農道橋点検診断1式	R2 ~ R2	1,485		調査及び計画策定等のソフト整備のため未記入
54 農地整備	通作条件整備(基幹農道保全対策型)	軽米町 (軽米)	軽米町	軽米町	農道橋点検診断1式	R2 ~ R2	11,660		調査及び計画策定等のソフト整備のため未記入
55 農地整備	草地林地総合整備型	一戸南部	(公社)岩手県農業公社	一戸町	草地等造成整備 3.9ha、畜舎1棟	R2 ~ R2	195,005	3.32	
56 農地整備	草地林地総合整備型	葛巻第二	(公社)岩手県農業公社	葛巻町	草地等造成整備 2.6ha、畜舎1棟	R2 ~ R3	611,828	1.33	
57 農地整備	畜産担い手総合整備型(再編整備事業)	奥州金ヶ崎	(公社)岩手県農業公社	奥州市、金ヶ崎町	草地等造成整備 10.4ha、畜舎4棟	R2 ~ R4	1,409,928	1.11	
58 農地整備	草地整備型(公共牧場整備事業)	八幡平	(公社)岩手県農業公社	八幡平市	草地等造成整備 84.1ha	R2 ~ R4	172,376	5.14	
59 効果促進	-	上小田代ぶどう沢	岩手県	奥州市	高度経営体促進費1式	R2 ~ R5	38,000		効果促進事業のため未記入
60 効果促進	-	市野々・霞沢	岩手県	一関市	高度経営体促進費1式	R2 ~ R6	224,000		効果促進事業のため未記入
61 水利施設整備	基幹水利施設保全型	岩手3期	岩手県	奥州市、金ヶ崎町	保全対策工事1式	R2 ~ R5	4,585		土地改良法に基づかない事業実施のため未記入
62 水利施設整備	基幹水利施設保全型	岩手5期	岩手県	西和賀町、菅代村	保全対策工事1式	R2 ~ R5	11,096		土地改良法に基づかない事業実施のため未記入

## 農山漁村地域整備計画の対象事業

事業名	事業型		事業実施主体	関係市町村	計画期間内の事業内容 (工種及び数量)	工期	計画期間内の総事業費 (千円)	費用対効果	備考
	事業型	事業箇所名 (地区名)							
63	水利施設整備	基幹水利施設保全型	岩手6期	岩手県	矢巾町、奥州市、平泉町、一関市、陸前高田市、金ヶ崎町	保全対策工事1式	R2 ~ R6	600,000	土地改良法に基づかない事業実施のため未記入
64	水利施設整備	基幹水利施設保全型	岩手7期	岩手県	八幡平市、北上市、奥州市、一関市、花巻市、九戸村	保全対策工事1式	R2 ~ R6	1,151,000	土地改良法に基づかない事業実施のため未記入
65	水利施設整備	基幹水利施設保全型	防災ダム	岩手県	八幡平市、軽米町	ダムコン1式、ダム改修1式	R2 ~ R6	700,000	土地改良法に基づかない事業実施のため未記入
66	水利施設整備	基幹水利施設保全型	岩手6期計画	岩手県	花巻市、一関市	保全計画策定1式	R2 ~ R4	30,298	調査及び計画策定等のソフト整備のため未記入
67	水利施設整備	基幹水利施設保全型	岩手7期計画	岩手県	盛岡市、奥州市、一関市、岩手町、紫波町、矢巾町、九戸村	保全計画策定1式	R2 ~ R6	260,000	調査及び計画策定等のソフト整備のため未記入
68	水利施設整備	地域用水環境整備事業	みずさわ	岩手県	洋野町	環境整備1式	R2 ~ R3	95,000	2.68
69	農地防災	防災ダム事業(防災ダム工事)	御所	岩手県	雫石町	ダム改修1式	R2 ~ R2	54,000	1.04
70	農地防災	農村災害対策整備事業(整備事業)	岩手山麓	岩手県	盛岡市 滝沢市	用水路12.0km	R2 ~ R4	4,000,000	1.91
71	農地防災	土地改良施設耐震対策事業(整備事業)	後藤横川目	岩手県	北上市	用水路5.0km	R2 ~ R6	1,000,000	1.08
72	農村整備	農村集落基盤再編・整備事業(中山間総合(生産基盤型事業))	上小田代ぶどう沢	岩手県	奥州市	補完工1式	R2 ~ R3	130,300	1.11
73	農村整備	農村集落基盤再編・整備事業(中山間総合(生産基盤型事業))	市野々	岩手県	一関市	用排水路19.8km	R2 ~ R5	1,097,003	1.30
74	農村整備	農村集落基盤再編・整備事業(中山間総合(生産基盤型事業))	霞沢	岩手県	一関市	区画整理26ha	R2 ~ R6	410,000	1.08
75	農村整備	農村集落基盤再編・整備事業(中山間総合(一般型事業))	江刈	岩手県	葛巻町	用排水路0.7km	R2 ~ R4	384,207	2.05
76	農村整備	農村集落基盤再編・整備事業(中山間総合(一般型事業))	大村	岩手県	雫石町	用排水路6.9km	R2 ~ R5	492,333	1.11
77	農村整備	畜産環境総合整備事業(資源リサイクル事業)	久慈市夏井	(公社)岩手県農業公社	久慈市	家畜排せつ物処理施設ストックマネジメント	R2 ~ R4	277,653	1.42
78	農村整備	農業集落排水事業(農業集落排水施設等の整備又は改築)	細野	八幡平市	八幡平市	機能強化1式(処理施設1箇所)	R2 ~ R3	71,000	2.13
79	農村整備	農業集落排水事業(農業集落排水施設等の整備又は改築)	田山	八幡平市	八幡平市	機能強化1式(処理施設1箇所)	R2 ~ R4	115,700	2.20
80	農村整備	農業集落排水事業(農業集落排水施設等の整備又は改築)	大巻	紫波町	紫波町	機能強化1式(処理施設1箇所)	R2 ~ R2	12,000	1.19
81	農村整備	農業集落排水事業(農業集落排水施設等の整備又は改築)	愛宕	奥州市	奥州市	機能強化1式(処理施設1箇所)	R2 ~ R3	134,656	1.08
82	農村整備	農業集落排水事業(農業集落排水施設等の整備又は改築)	奥州市	奥州市	奥州市	機能強化1式(処理施設24箇所)	R2 ~ R4	138,828	1.23
83	農村整備	農業集落排水事業(農業集落排水施設等の整備又は改築)	三ヶ尻	金ヶ崎町	金ヶ崎町	機能強化1式(処理施設1箇所)	R2 ~ R3	84,092	1.89
84	農村整備	農業集落排水事業(農業集落排水施設等の整備又は改築)	三日堀	花巻市	花巻市	機能強化1式(処理施設1箇所)	R2 ~ R2	21,880	1.47
85	農村整備	農業集落排水事業(農業集落排水施設等の整備又は改築)	イーハトーブ長根	花巻市	花巻市	機能強化1式(処理施設2箇所)	R2 ~ R3	31,908	1.15
86	農村整備	農業集落排水事業(農業集落排水施設等の整備又は改築)	西南	花巻市	花巻市	機能強化1式(処理施設1箇所)	R2 ~ R3	50,935	2.08
87	農村整備	農業集落排水事業(農業集落排水施設等の整備又は改築)	沢田飯豊	遠野市	遠野市	機能強化1式(処理施設1箇所)	R2 ~ R2	25,410	1.27
88	農村整備	農業集落排水事業(農業集落排水施設等の整備又は改築)	石関	奥州市	奥州市	機能強化1式(処理施設1箇所)	R2 ~ R4	53,320	1.25
89	農村整備	農業集落排水事業(農業集落排水施設等の整備又は改築)	倉沢	奥州市	奥州市	機能強化1式(処理施設1箇所)	R2 ~ R5	74,700	1.13
90	農村整備	農業集落排水事業(農業集落排水施設等の整備又は改築)	二子町	奥州市	奥州市	機能強化1式(処理施設1箇所)	R2 ~ R5	59,150	1.32
91	農村整備	農業集落排水事業(農業集落排水施設等の整備又は改築)	白崖	一関市	一関市	機能強化1式(処理施設1箇所)	R2 ~ R2	77,800	1.29
92	農村整備	農業集落排水事業(整備又は改築のための調査及び計画の策定)	長岡南	紫波町	紫波町	調査計画1式(1処理区)	R2 ~ R2	2,600	調査及び計画策定等のソフト整備のため未記入
93	農村整備	農業集落排水事業(整備又は改築のための調査及び計画の策定)	熊野	花巻市	花巻市	調査計画1式(1処理区)	R2 ~ R2	2,396	調査及び計画策定等のソフト整備のため未記入

## 農山漁村地域整備計画の対象事業

事業名	事業型		事業実施主体	関係市町村	計画期間内の事業内容 (工種及び数量)	工期	計画期間内の総事業費 (千円)	費用対効果	備考
	事業型	事業箇所名 (地区名)							
94 農村整備	農業集落排水事業(整備又は改築のための調査及び計画の策定)	イーハトーブ湯口中部	花巻市	花巻市	調査計画1式(3処理区)	R2 ~ R2	1,391	調査及び計画策定等のソフト整備のため未記入	
95 農村整備	農業集落排水事業(整備又は改築のための調査及び計画の策定)	綾織	遠野市	遠野市	調査計画1式(1処理区)	R2 ~ R2	2,574	調査及び計画策定等のソフト整備のため未記入	
96 農村整備	農業集落排水事業(整備又は改築のための調査及び計画の策定)	供養塚	奥州市	奥州市	調査計画1式(1処理区)	R2 ~ R2	2,509	調査及び計画策定等のソフト整備のため未記入	
97 農村整備	農業集落排水事業(整備又は改築のための調査及び計画の策定)	七日町	一関市	一関市	調査計画1式(1処理区)	R2 ~ R2	2,640	調査及び計画策定等のソフト整備のため未記入	
98 農村整備	農業集落排水事業(機能診断調査及び最適整備構想の策定)	葛巻町	葛巻町	葛巻町	最適整備構想策定1式(2処理区)	R2 ~ R2	3,410	調査及び計画策定等のソフト整備のため未記入	
99 農村整備	農業集落排水事業(機能診断調査及び最適整備構想の策定)	陸前高田市	陸前高田市	陸前高田市	最適整備構想策定1式(1処理区)	R2 ~ R2	1,870	調査及び計画策定等のソフト整備のため未記入	
100 農村整備	農業集落排水事業(機能診断調査及び最適整備構想の策定)	洋野町	洋野町	洋野町	機能診断・最適整備構想策定1式(2処理区)	R2 ~ R2	7,370	調査及び計画策定等のソフト整備のため未記入	
101 農村整備	農業集落排水事業(機能診断調査及び最適整備構想の策定)	九戸村	九戸村	九戸村	機能診断・最適整備構想策定1式(1処理区)	R2 ~ R2	3,850	調査及び計画策定等のソフト整備のため未記入	
102 農村整備	農業集落排水事業(機能診断調査及び最適整備構想の策定)	野田村	野田村	野田村	機能診断・最適整備構想策定1式(1処理区)	R2 ~ R2	3,850	調査及び計画策定等のソフト整備のため未記入	
103 農村整備	農業集落排水事業(機能診断調査及び最適整備構想の策定)	八幡平市	八幡平市	八幡平市	再編計画策定1式(8処理区)	R2 ~ R2	2,695	調査及び計画策定等のソフト整備のため未記入	
104 農村整備	農業集落排水事業(機能診断調査及び最適整備構想の策定)	宮古市	宮古市	宮古市	機能診断・最適整備構想策定1式(1処理区)	R2 ~ R2	3,905	調査及び計画策定等のソフト整備のため未記入	
105 農村整備	農業集落排水事業(機能診断調査及び最適整備構想の策定)	一関市	一関市	一関市	機能診断1式(2処理区)・再編計画策定1式(8処理区)	R2 ~ R2	6,721	調査及び計画策定等のソフト整備のため未記入	
106 海岸保全施設整備__農地	海岸堤防等老朽化対策	岩手	岩手県	宮古市、大船渡市、陸前高田市、釜石市、山田町、野田村	長寿命化計画策定10施設	R2 ~ R2	10,000	調査及び計画策定等のソフト整備のため未記入	
107 農地整備	通作条件整備(基幹農道保全対策型)	田子	一戸町	一戸町	農道橋計画策定1式 橋梁補修1式	R2 ~ R6	156,790	土地改良法に基づかない事業実施のため未記入	
108 農村整備	農業集落排水事業(農業集落排水施設等の整備又は改築)	長岡南	紫波町	紫波町	機能強化1式(処理施設1箇所)	R3 ~ R4	30,000	1.19	
109 農村整備	農業集落排水事業(農業集落排水施設等の整備又は改築)	供養塚	奥州市	奥州市	機能強化1式(処理施設1箇所)	R3 ~ R6	172,530	1.73	
110 農村整備	農業集落排水事業(農業集落排水施設等の整備又は改築)	熊野	花巻市	花巻市	機能強化1式(処理施設1箇所)	R3 ~ R6	108,680	2.18	
111 農村整備	農業集落排水事業(農業集落排水施設等の整備又は改築)	イーハトーブ湯口中部	花巻市	花巻市	機能強化1式(処理施設3箇所)	R3 ~ R3	22,400	2.09	
112 農村整備	農業集落排水事業(農業集落排水施設等の整備又は改築)	綾織	遠野市	遠野市	機能強化1式(処理施設1箇所)	R3 ~ R4	59,780	1.19	
113 農村整備	農業集落排水事業(農業集落排水施設等の整備又は改築)	七日町	一関市	一関市	機能強化1式(処理施設1箇所)	R3 ~ R4	48,560	1.23	
114 農村整備	農業集落排水事業(整備又は改築のための調査及び計画の策定)	奥中山	一戸町	一戸町	調査計画1式(1処理区)	R3 ~ R3	2,800	調査及び計画策定等のソフト整備のため未記入	
115 農村整備	農業集落排水事業(整備又は改築のための調査及び計画の策定)	戸田	九戸村	九戸村	調査計画1式(1処理区)	R3 ~ R3	2,700	調査及び計画策定等のソフト整備のため未記入	
116 農村整備	農業集落排水事業(整備又は改築のための調査及び計画の策定)	八幡平市	八幡平市	八幡平市	調査計画1式(6処理区)	R3 ~ R3	1,400	調査及び計画策定等のソフト整備のため未記入	
117 農村整備	農業集落排水事業(整備又は改築のための調査及び計画の策定)	山王海	紫波町	紫波町	調査計画1式(1処理区)	R3 ~ R3	2,800	調査及び計画策定等のソフト整備のため未記入	
118 農村整備	農業集落排水事業(整備又は改築のための調査及び計画の策定)	赤生津	奥州市	奥州市	調査計画1式(1処理区)	R3 ~ R3	2,750	調査及び計画策定等のソフト整備のため未記入	
119 農村整備	農業集落排水事業(整備又は改築のための調査及び計画の策定)	川西	奥州市	奥州市	調査計画1式(1処理区)	R3 ~ R3	2,200	調査及び計画策定等のソフト整備のため未記入	
120 農村整備	農業集落排水事業(整備又は改築のための調査及び計画の策定)	六道寺向	奥州市	奥州市	調査計画1式(1処理区)	R3 ~ R3	2,200	調査及び計画策定等のソフト整備のため未記入	
121 農村整備	農業集落排水事業(整備又は改築のための調査及び計画の策定)	下永沢	金ヶ崎町	金ヶ崎町	調査計画1式(1処理区)	R3 ~ R3	2,900	調査及び計画策定等のソフト整備のため未記入	
122 農村整備	農業集落排水事業(整備又は改築のための調査及び計画の策定)	長根	花巻市	花巻市	調査計画1式(1処理区)	R3 ~ R3	2,800	調査及び計画策定等のソフト整備のため未記入	
123 農村整備	農業集落排水事業(整備又は改築のための調査及び計画の策定)	更木	北上市	北上市	調査計画1式(1処理区)	R3 ~ R3	2,700	調査及び計画策定等のソフト整備のため未記入	
124 農村整備	農業集落排水事業(整備又は改築のための調査及び計画の策定)	日形	一関市	一関市	調査計画1式(1処理区)	R3 ~ R3	3,000	調査及び計画策定等のソフト整備のため未記入	

## 農山漁村地域整備計画の対象事業

事業名	事業名		事業実施主体	関係市町村	計画期間内の事業内容 (工種及び数量)	工期	計画期間内の総事業費 (千円)	費用対効果	備考	
	事業型	事業箇所名 (地区名)								
125	農地整備	通作条件整備(一般農道一般型)	江刈中部3期	岩手県	葛巻町	農道0.5km	R3 ~ R5	106,000	1.18	
126	農地整備	通作条件整備(基幹農道保全対策型)	南中野	盛岡市	盛岡市	農道保全対策1式	R3 ~ R3	66,480		土地改良法に基づかない事業実施のため未記入
127	農村整備	農業集落排水事業(機能診断調査及び最適整備構想の策定)	花巻市	花巻市	花巻市	再編計画策定1式 (8処理区)	R3 ~ R3	3,000		調査及び計画策定等のソフト整備のため未記入
	合計 (全体事業費)							34,351,325		

## (岩手県)農山漁村地域整備計画 整備対象事業位置図

【農地整備】	経営体育成型	.....	P1
	草地林地総合整備型	.....	P2
	畜産担い手総合整備型(再編整備事業)	.....	P2
	草地整備型(公共牧場整備事業)	.....	P2
	通作条件整備(基幹農道一般型)	.....	P3
	通作条件整備(基幹農道保全対策型)	.....	P3
	通作条件整備(一般農道一般型)	.....	P3
【農村整備】	畜産環境総合整備事業(資源リサイクル事業)	.....	P4
	農業集落排水事業(農業集落排水施設等の整備又は改築)	.....	P5
	農業集落排水事業(整備又は改築のための調査及び計画の策定)	.....	P5
	農業集落排水事業(機能診断調査及び最適整備構想の策定)	.....	P5
	農村集落基盤再編・整備事業(中山間総合(生産基盤型事業))	.....	P6
	農村集落基盤再編・整備事業(中山間総合(一般型事業))	.....	P6
【効果促進】		.....	P6
【農地防災】	防災ダム事業(防災ダム工事)	.....	P7
	農村災害対策整備事業(整備事業)	.....	P7
	土地改良施設耐震対策事業(整備事業)	.....	P7
【水利施設整備】	基幹水利施設保全型	.....	P8
	地域用水環境整備事業	.....	P8
【海岸保全施設整備_農地】	海岸堤防等老朽化対策	.....	P9

(岩手県)農山漁村地域整備計画 整備対象事業位置図

【農地整備】(経営体育成型)

〈盛岡広域振興局〉

地区名	関係市町村
1 武道	盛岡市
2 後藤川	八幡平市
3 星山・犬吠森	紫波町

〈県南広域振興局〉

地区名	関係市町村
4 大沢	花巻市
5 和賀中部岩崎	北上市
6 荒屋	遠野市
7 日形	一関市
8 滝沢	一関市
9 小猪岡	一関市
10 清田	一関市
11 笹谷	一関市
12 西黒沢	一関市
13 仏坂	一関市
14 下大桑	一関市
15 川台	一関市
16 上奥玉	一関市
17 内堀	奥州市
18 若柳中部	奥州市
19 梁川西部	奥州市
20 角川原	奥州市
21 南方	奥州市
22 真城北	奥州市
23 真城南	奥州市
24 小山西	奥州市
25 小山中央南	奥州市
26 増沢西部	奥州市
27 小山東	奥州市
28 小山中央北	奥州市
29 姉体秋成	奥州市
30 下横瀬	奥州市
31 太田・下巾	西和賀町
32 湯田北部	西和賀町

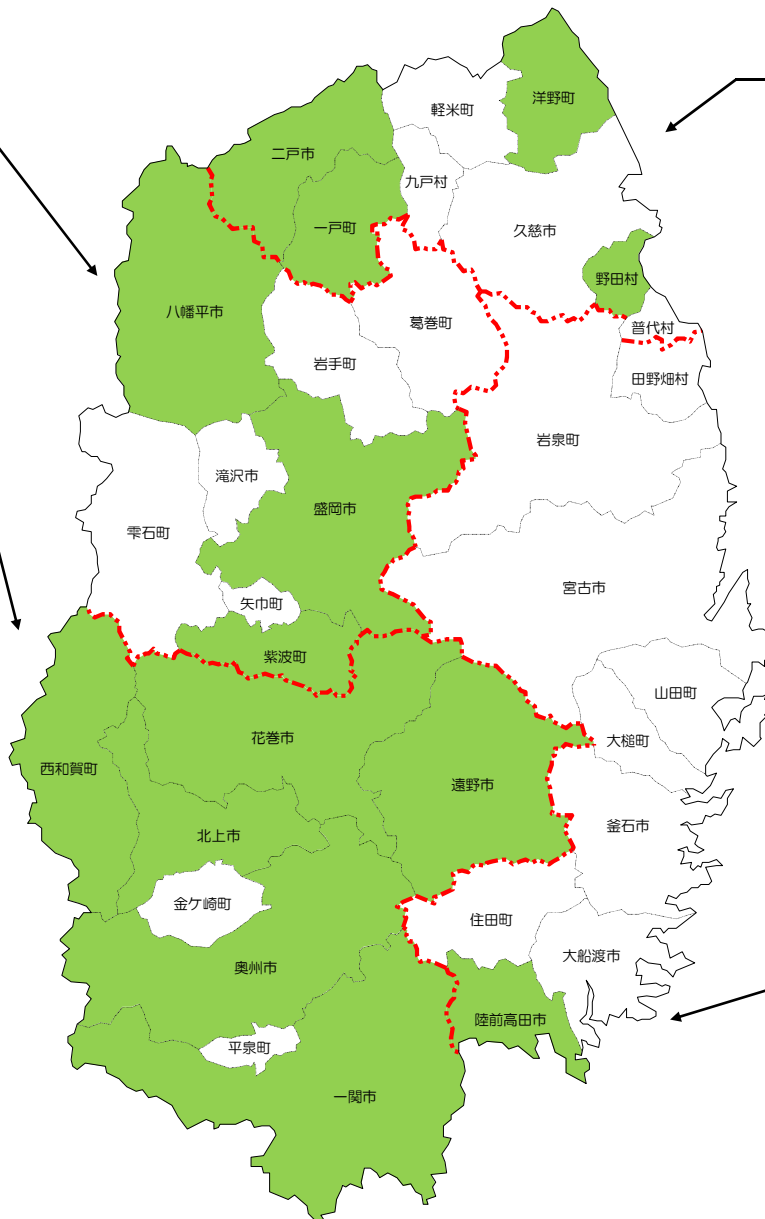
〈県北広域振興局〉

地区名	関係市町村
33 川又	二戸市
34 福田	二戸市
35 泉沢・中平	野田村
36 林郷下	洋野町
37 鳥海	一戸町

〈沿岸広域振興局〉

地区名	関係市町村
38 金成	陸前高田市

凡例	
	対象事業



計38地区



(岩手県)農山漁村地域整備計画 整備対象事業位置図

【農地整備】 草地林地総合整備型  
 畜産担い手総合整備型(再編整備事業)  
 草地整備型(公共牧場整備事業)

〈盛岡広域振興局〉

草地林地総合整備型

地区名	関係市町村
1 葛巻第二	葛巻町

草地整備型(公共牧場整備事業)

地区名	関係市町村
2 八幡平	八幡平市

〈県北広域振興局〉

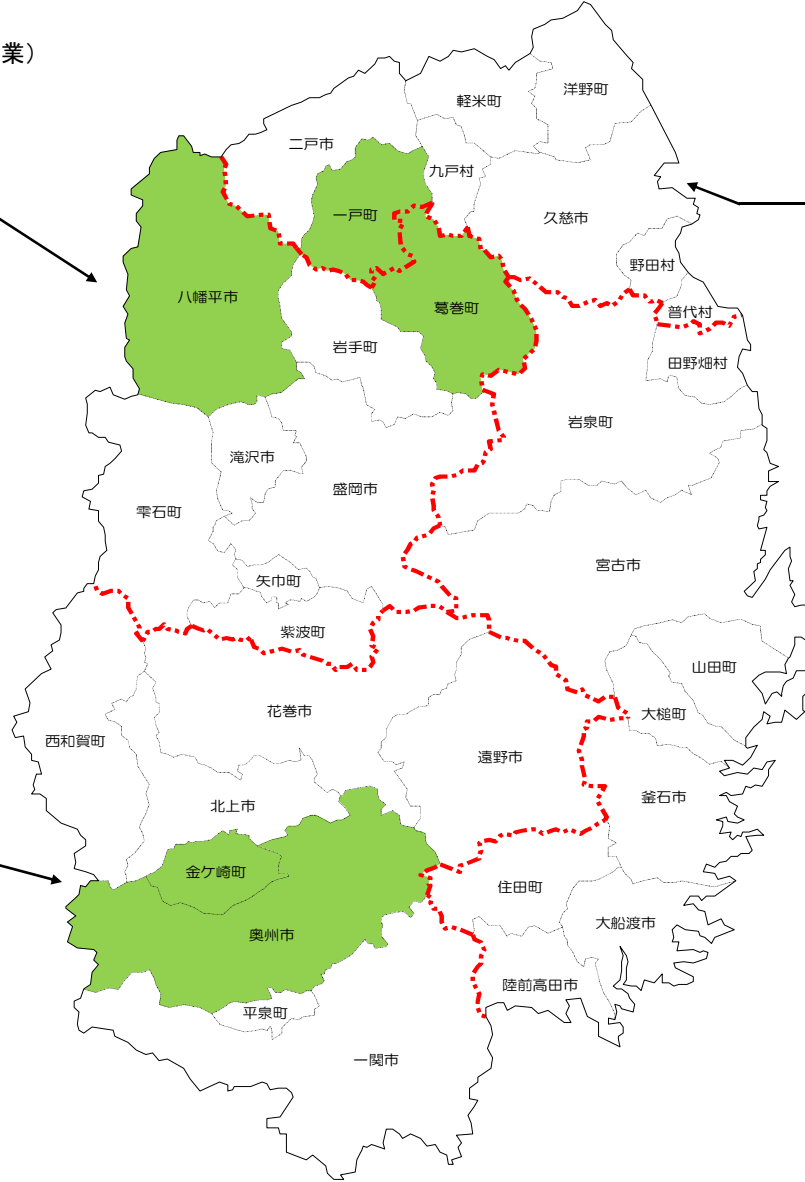
草地林地総合整備型

地区名	関係市町村
4 一戸南部	一戸町

〈県南広域振興局〉

畜産担い手総合整備型(再編整備事業)

地区名	関係市町村
3 奥州金ヶ崎	奥州市、金ヶ崎町



凡例	
	対象事業

計4地区

## (岩手県)農山漁村地域整備計画 整備対象事業位置図

【農地整備】 通作条件整備(基幹農道一般型)  
 通作条件整備(基幹農道保全対策型)  
 通作条件整備(一般農道一般型)

〈盛岡広域振興局〉

通作条件整備(基幹農道保全対策型)

地区名	関係市町村
18 南中野	盛岡市

通作条件整備(基幹農道一般型)

地区名	関係市町村
1 巻堀2期	盛岡市

通作条件整備(一般農道一般型)

地区名	関係市町村
19 江刈中部3期	葛巻町

〈県南広域振興局〉

通作条件整備(基幹農道保全対策型)

地区名	関係市町村
2 赤川	遠野市
3 松崎	遠野市
4 遠野東部	遠野市
5 花泉南	一関市
6 萩崎	一関市

通作条件整備(一般農道一般型)

地区名	関係市町村
7 上新田一ノ沢	一関市

〈県北広域振興局〉

通作条件整備(基幹農道保全対策型)

地区名	関係市町村
8 久慈市(畑田)	久慈市
9 洋野町(大野)	洋野町
10 九戸村(平内外1)	九戸村
11 軽米町(軽米)	軽米町
17 田子	一戸町

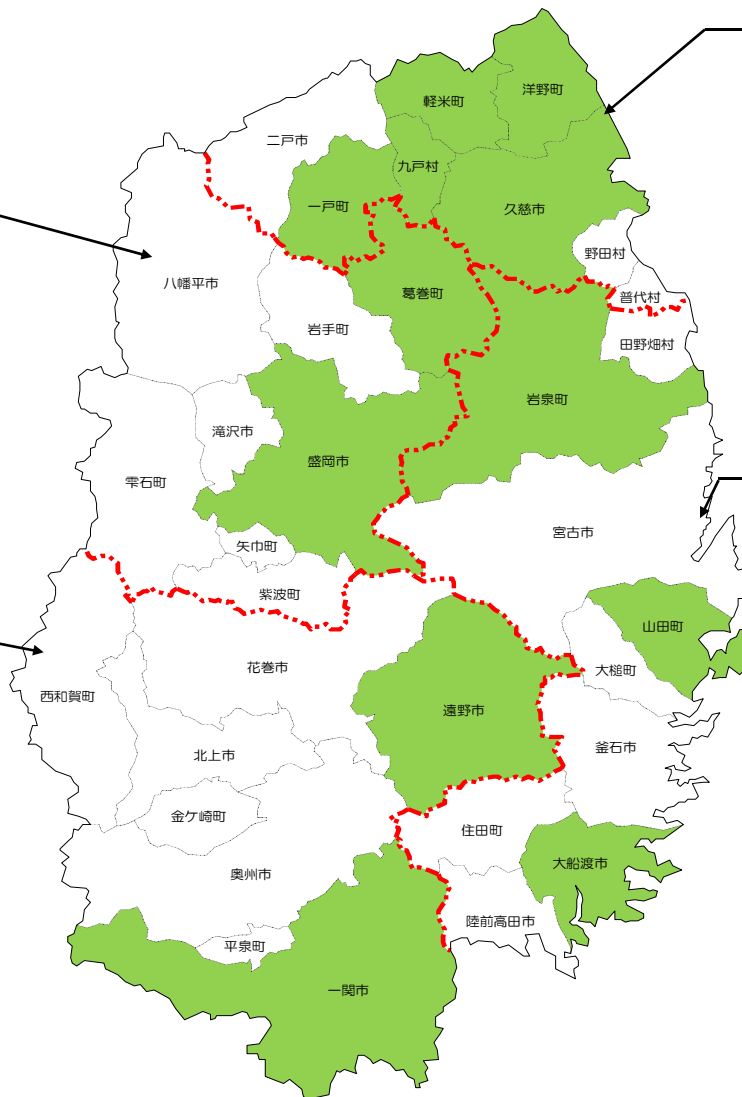
通作条件整備(基幹農道一般型)

地区名	関係市町村
12 上野2期	一戸町
13 巻主	軽米町

〈沿岸広域振興局〉

通作条件整備(基幹農道保全対策型)

地区名	関係市町村
14 大船渡市(日頃市)	大船渡市
15 山田町	山田町
16 岩泉町	岩泉町

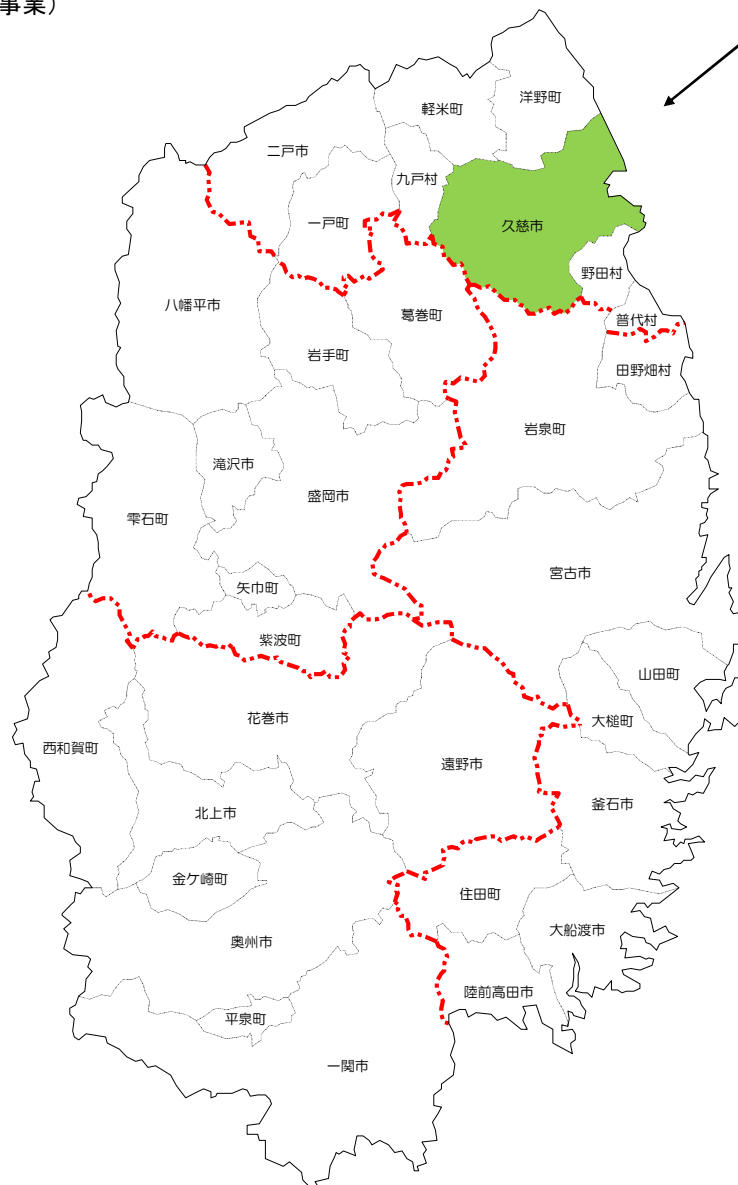


凡例	
	対象事業

計19地区

(岩手県)農山漁村地域整備計画 整備対象事業位置図

【農村整備】 畜産環境総合整備事業(資源リサイクル事業)



〈県北広域振興局〉

畜産環境総合整備事業(資源リサイクル事業)

地区名	関係市町村
1 久慈市夏井	久慈市

凡例	
	対象事業

計1地区

## (岩手県)農山漁村地域整備計画 整備対象事業位置図

【農村整備】 農業集落排水事業(農業集落排水施設等の整備又は改築)

農業集落排水事業(整備又は改築のための調査及び計画の策定)

農業集落排水事業(機能診断調査及び最適整備構想の策定)

〈盛岡広域振興局〉

農業集落排水事業(整備又は改築のための調査及び計画の策定)

地区名	関係市町村
1 長岡南	紫波町
29 八幡平市	八幡平市
30 山王海	紫波町

農業集落排水事業(農業集落排水施設等の整備又は改築)

地区名	関係市町村
2 細野	八幡平市
3 田山	八幡平市
4 大巻	紫波町
31 長岡南	紫波町

農業集落排水事業(機能診断調査及び最適整備構想の策定)

地区名	関係市町村
5 八幡平市	八幡平市
6 葛巻町	葛巻町

〈県南広域振興局〉

農業集落排水事業(整備又は改築のための調査及び計画の策定)

地区名	関係市町村
7 熊野	花巻市
8 イーハートブ 湯口中部	花巻市
9 綾織	遠野市
10 供養塚	奥州市
11 七日町	一関市
32 赤生津	奥州市
33 川西	奥州市
34 六道寺向	奥州市
35 下永沢	金ヶ崎町
36 長根	花巻市
37 更木	北上市
38 日形	一関市

農業集落排水事業(機能診断調査及び最適整備構想の策定)

地区名	関係市町村
12 一関市	一関市
46 花巻市	花巻市

〈県北広域振興局〉

農業集落排水事業(機能診断調査及び最適整備構想の策定)

地区名	関係市町村
13 洋野町	洋野町
14 九戸村	九戸村
15 野田村	野田村

農業集落排水事業(整備又は改築のための調査及び計画の策定)

地区名	関係市町村
39 奥中山	洋野町
40 戸田	九戸村

〈沿岸広域振興局〉

農業集落排水事業(機能診断調査及び最適整備構想の策定)

地区名	関係市町村
16 宮古市	宮古市
17 陸前高田市	陸前高田市

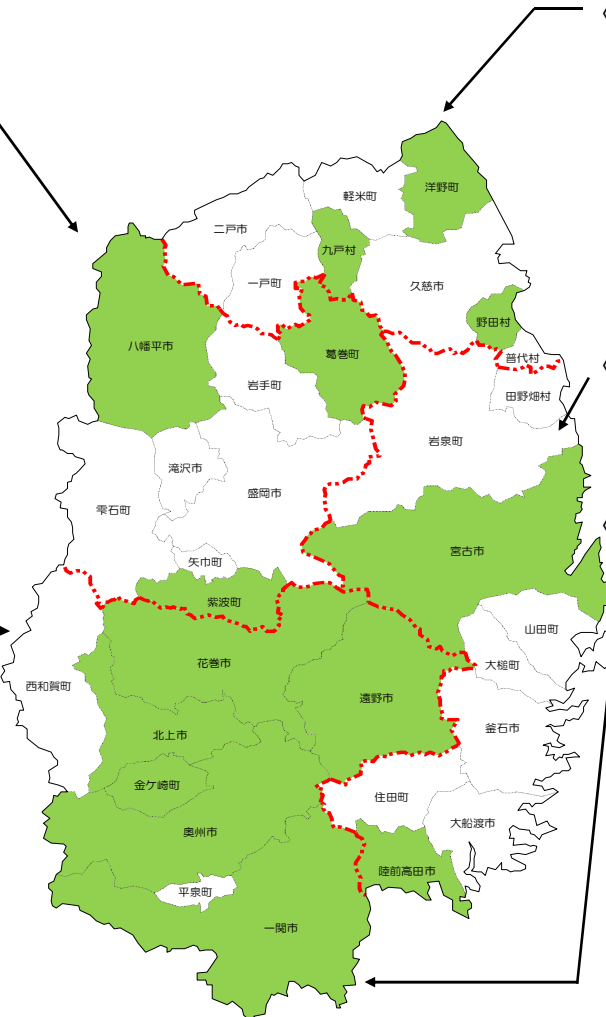
〈県南広域振興局〉

農業集落排水事業(農業集落排水施設等の整備又は改築)

地区名	関係市町村
18 三日堀	花巻市
19 イーハートブ 長根	花巻市
20 西南	花巻市
21 沢田飯豊	遠野市
22 白崖	一関市
23 愛宕	奥州市
24 奥州市	奥州市
25 石関	奥州市
26 倉沢	奥州市
27 二子町	奥州市
28 三ヶ尻	金ヶ崎町
41 供養塚	奥州市
42 熊野	花巻市
43 イーハートブ 湯口中部	花巻市
44 綾織	遠野市
45 七日町	一関市

凡例	
	対象事業

計46地区



## (岩手県)農山漁村地域整備計画 整備対象事業位置図

【農村整備】 農村集落基盤再編・整備事業(中山間総合(生産基盤型事業))  
 農村集落基盤再編・整備事業(中山間総合(一般型事業))

【効果促進】

〈盛岡広域振興局〉

農村集落基盤再編・整備事業(中山間総合(一般型事業))

地区名	関係市町村
1 江刈	葛巻町
2 大村	雫石町

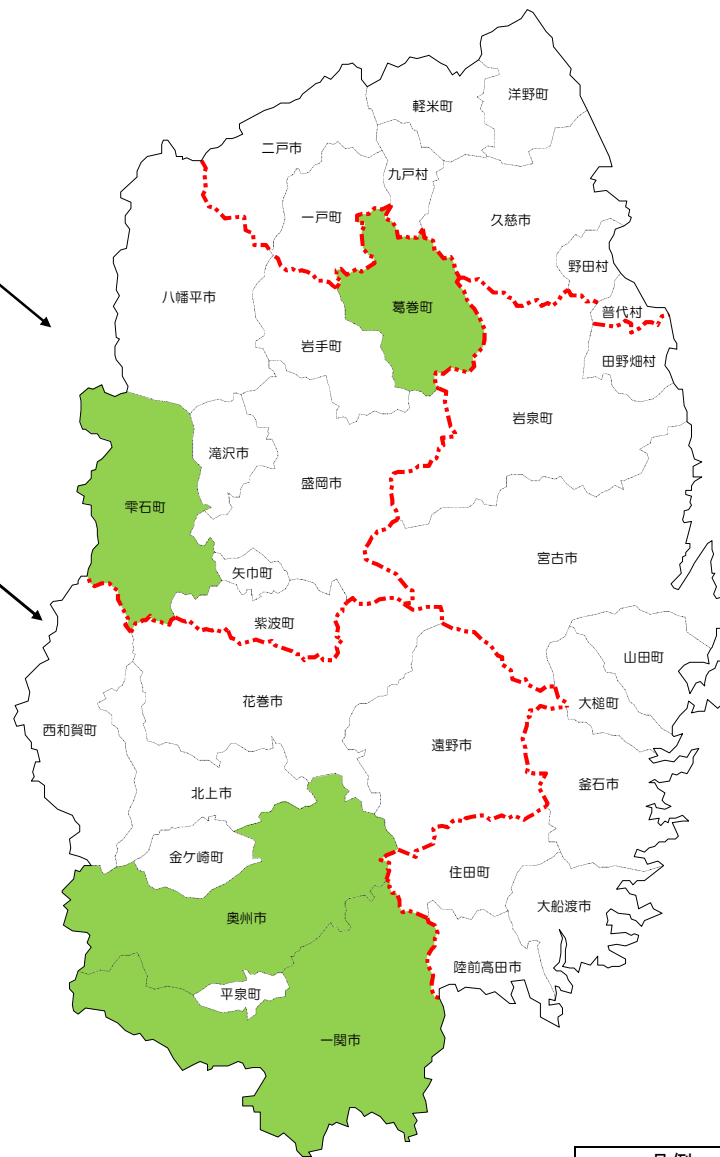
〈県南広域振興局〉

農村集落基盤再編・整備事業(中山間総合(生産基盤型事業))

地区名	関係市町村
3 市野々	一関市
4 霞沢	一関市
5 上小田代ぶどう沢	奥州市

効果促進

地区名	関係市町村
6 市野々	一関市
霞沢	一関市
7 上小田代ぶどう沢	奥州市



凡例	
	対象事業

計7地区

(岩手県)農山漁村地域整備計画 整備対象事業位置図

【農地防災】 防災ダム事業(防災ダム工事)  
 農村災害対策整備事業(整備事業)  
 土地改良施設耐震対策事業(整備事業)

〈盛岡広域振興局〉

防災ダム事業(防災ダム工事)

地区名	関係市町村
1 御所	雫石町

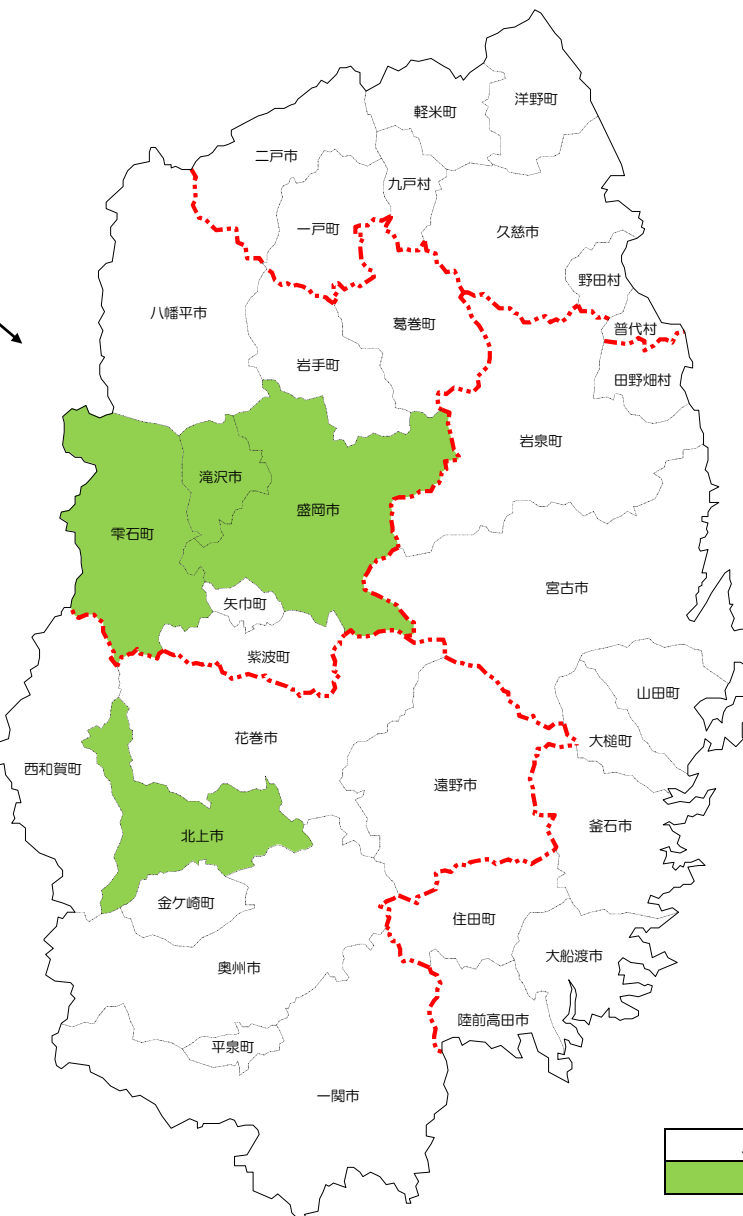
農村災害対策整備事業(整備事業)

地区名	関係市町村
2 岩手山麓	盛岡市、滝沢市

〈県南広域振興局〉

土地改良施設耐震対策事業(整備事業)

地区名	関係市町村
3 後藤横川目	北上市



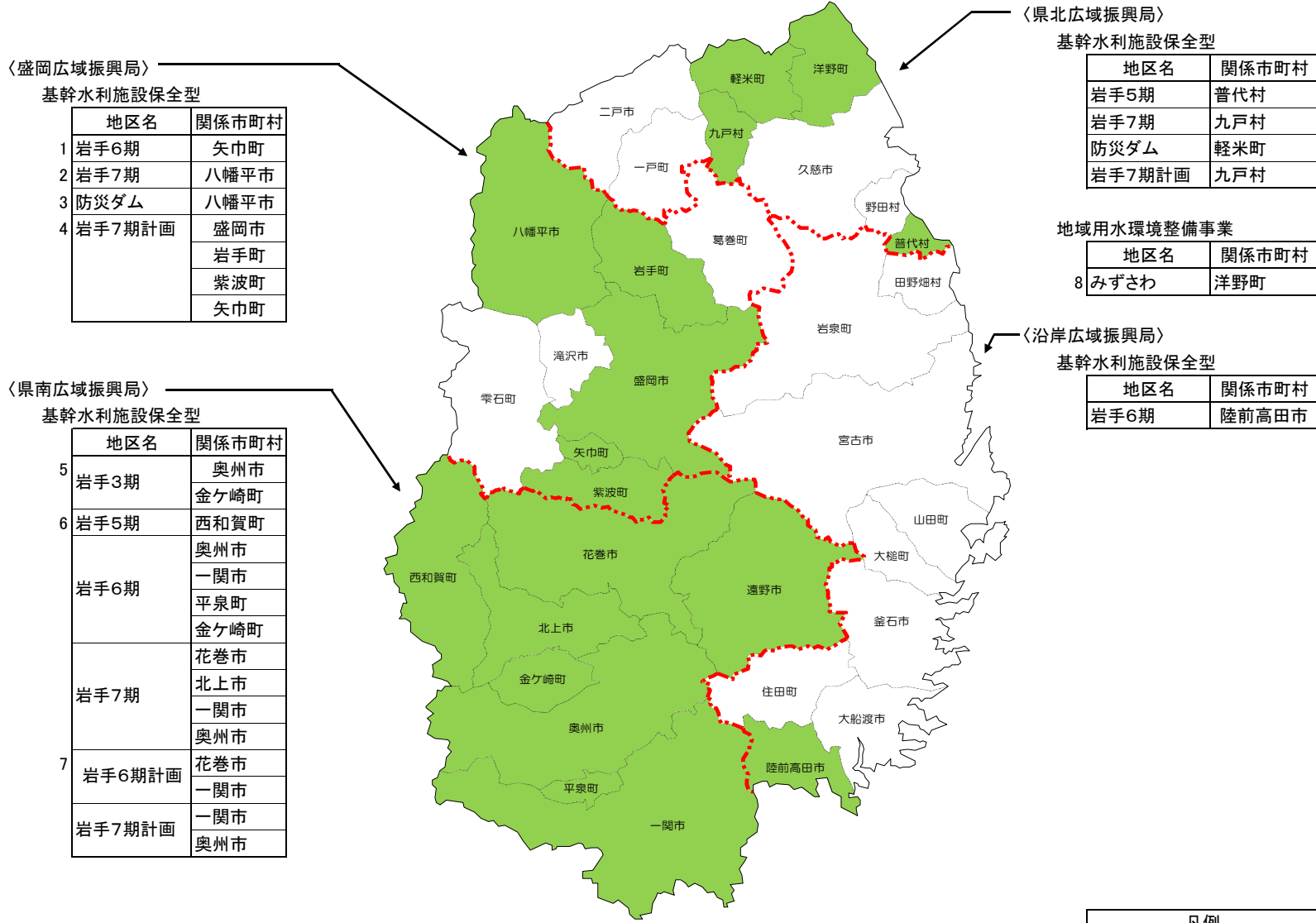
凡例	
	対象事業

計3地区

(岩手県)農山漁村地域整備計画 整備対象事業位置図

【水利施設整備】

基幹水利施設保全型  
地域用水環境整備事業



〈盛岡広域振興局〉  
基幹水利施設保全型

地区名	関係市町村
1 岩手6期	矢巾町
2 岩手7期	八幡平市
3 防災ダム	八幡平市
4 岩手7期計画	盛岡市
	岩手町
	紫波町
	矢巾町

〈県南広域振興局〉  
基幹水利施設保全型

地区名	関係市町村
5 岩手3期	奥州市
	金ヶ崎町
6 岩手5期	西和賀町
岩手6期	奥州市
	一関市
	平泉町
	金ヶ崎町
岩手7期	花巻市
	北上市
	一関市
7 岩手6期計画	奥州市
	花巻市
岩手7期計画	一関市
	奥州市
	奥州市

〈県北広域振興局〉  
基幹水利施設保全型

地区名	関係市町村
岩手5期	普代村
岩手7期	九戸村
防災ダム	軽米町
岩手7期計画	九戸村

地域用水環境整備事業

地区名	関係市町村
8 みずさわ	洋野町

〈沿岸広域振興局〉  
基幹水利施設保全型

地区名	関係市町村
岩手6期	陸前高田市

凡例

	対象事業
--	------

計8地区

(岩手県)農山漁村地域整備計画 整備対象事業位置図

【海岸保全施設整備\_農地】

海岸堤防等老朽化対策

