

平泉農産企画女子プロジェクト

平泉町

農業

〔キーワード〕
平泉からし肉まん
和からし
農産加工
平泉町産



平泉
農産企画女子
プロジェクト

Profile

平泉農産企画女子プロジェクトは、日々の生活や仕事、自然との関わりの中で培った知恵や気づきを基に、平泉産の農産物をメインにした商品開発やサービスを考案しながら、**女子力（パワー）で地元活性をめざす団体**です。

これまで、郷土料理である八斗の新しいレシピ開発や普及活動等を行ってきました。代表商品の「平泉からし肉まん」は、地元の方々にも好評の逸品です！

（現在の活動メインは「和からし」です。）



【平泉からし肉まん】

皮は、平泉産和がらしと南部小麦を混ぜ合わせた自然発色のからし色。てっぺんには、和がらしの粒をトッピングして、かわいさをまといました。肉あんは、肉汁あふれ出す中に、からしの辛さを上品に感じるように工夫し、具材には平泉の食材をふんだんに使用した、地元のおいしさをお届けする自慢の一品です。



5月に花を咲かせる和からし

国産の和からしは大変貴重で、ほぼ国内には出回っていないとのことですが、平泉では昔から作られてきました。



主に粉にして使用します

Message

道の駅平泉や地元（平泉町、一関市）のイベントに出品・出店しています。出店状況や最新の活動内容は、フェイスブックで（できるかぎり）情報発信しています！「平泉農産企画女子プロジェクト」で探してください！

連絡先 〒029-4102 西磐井郡平泉町平泉字更の上18(事務局) 代表 千葉三智枝
Gmail nojoshi.hiraizumi.karashi@gmail.com



カッシエリア・パーシモンズ

釜石市

農業

〔キーワード〕
甲子柿
伝 統
加工品開発
地域活性化



Profile

釜石市の特産品である甲子柿の生産や加工品の開発に関わる、女性6名のグループです。釜石市の名産・甲子柿のブランド力向上とPRに取り組んでいます。

名前の由来は、釜石市「甲子（かっし）エリア」という意味と柿の英語表記「persimmon」を組み合わせたものです。

これからも、志をともにする仲間と楽しみながら活動を続け、甲子柿で地域が盛り上がるよう取り組んでいきます。



トマトのような見た目、ゼリーのようにやわらかい食感が特徴です。

Message

甲子柿は、釜石市の甲子地区で収穫された渋柿を柿室に入れ、約1週間煙で燻して渋抜き（薫煙脱渋）した柿のことです。

甲子柿は賞味期限がとても短いですが、多くの人に美味しさを知ってもらい、満足感をお届けできる商品づくりを目指します！



試作品・甲子柿ロールを道の駅釜石・仙人峠で試験販売したところ、即完売！大変好評でした♪



レシピブックを地元の高校生と共同で制作！甲子柿の美味しい食べ方を提案しています。

連絡先 〒026-0055 釜石市甲子町5-72（創作農家こすもす内）
TEL 0193-27-3366



白浜浦魚食普及研究グループ

釜石市

漁業

〔キーワード〕
アカモク
未利用海藻
釜石湾
海藻ふりかけ
スーパーフード
浜の活性化



Profile

釜石の海の食材の魅力を発信したいと結成した浜のお母さんグループです。

2017年から釜石湾に自生している未利用の海藻アカモクに着目し、勉強会や試作を続けてきました。

現在は乾燥させたアカモクを利用した「あかもくオリジナルふりかけ」を試作し、商品化を目指しています。

これからも釜石湾で採れるアカモクなど水産物を通じた釜石湾の魅力を伝える活動を行っていきます。



特徴はネバナバとシャキシャキの食感。



Message

「アカモク」は健康に良い様々な成分を含むスーパーフードです。

アカモクをボイルし冷凍した無添加の「尾崎さんちのあかもく」は魚河岸テラス（釜石市）で販売中です。

連絡先

〒026-0001 釜石市大字平田8-44-1 釜石湾漁協白浜浦支所内 代表 佐々木淳子
TEL 0193-26-5251



日本クレソン協会～かねざわクレソンヌ～

大槌町

農業

〔キーワード〕
クレソン調理
研究開発
ケーキづくり
ワークショップ
ネットワークづくり



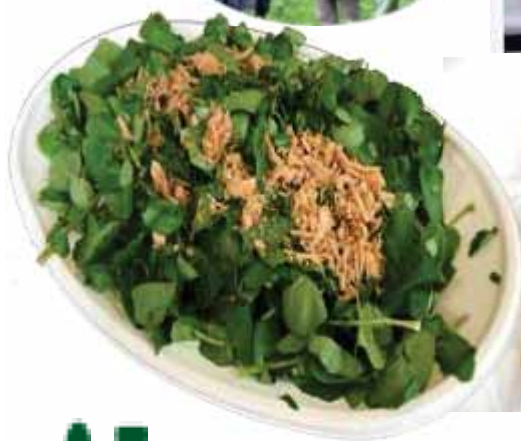
クレソンで町と人を元気にしたいとの思いから 大槌かねざわクレソンを始めました。

Profile

大槌かねざわクレソンは北上山系から湧き出るミネラル豊富な水で栽培しています。肉厚な葉と太い茎が特徴で、歯ごたえが良く様々な調理法で美味しくいただけます。サラダやソテー、鍋ものなどにどうぞ!! クレソンには栄養成分が豊富に含まれていると言われ、健康で丈夫な体を作ります。



新鮮でシャキシャキのクレソン!
サラダや鍋で、モリモリ食べて!!



調理例

クレソンのツナサラダ

加工例

(上) 葛餅

(下) シフォンケーキ

Message

こんにちは!わたしたちは、「かねざわクレソンヌ」です。大槌町金沢地区で結成した女性農家グループです。地域の宝である豊かな湧き水を利用して大自然のなかでクレソンを栽培しています。新しいレシピの提案をしながら町の特産品として「かねざわクレソン」を全国に広めていきたいと考えています。

〒028-1132 上閉伊郡大槌町金沢31-36-2
連絡先 TEL 080-1848-6884 E-mail r-usuzawa@wine.ocn.ne.jp



三陸恵みの会

大船渡市

農業

〔キーワード〕

三陸
小枝柿
渋柿葉茶
体験ワーク
ショップ



Profile

海に生かされ、山と友に、未来を創る

東日本大震災津波後「地域を元気にするために何かできないか」と、産直仲間で集まり、グループを立ち上げました。

これまで、小枝柿を活用した柿の葉茶の開発や、地元の企業と連携し、地域資源を活用した特産品や加工品の開発に取り組んできました。

地域にある“宝”『三陸の恵み』を、みんなで見つめ直し、活動を続けています。

行くなら三陸、食べるなら三陸、住むなら三陸を合言葉に、わくわくする地域づくりを目指しています。



【渋柿葉茶】

令和2年10月より、パッケージを一新したりリニューアル商品『渋柿葉茶』の販売を開始！



【柿の葉茶づくり体験ワークショップ】

収穫・加工・製品化までの一連の流れを体験できるワークショップも行っています。

Message

この地域ならではの物づくりを通して「知ってもらいたい」「味わってもらいたい」「体験してもらいたい」と、会員や地域の枠を越えた活動を展開中です。

商品は、道の駅さんりく（大船渡市三陸町）内の直売所でも販売しています。お立ち寄りの際は、ぜひ手に取ってください。

連絡先 〒020-0101 大船渡市三陸町越喜来字小出59-62
TEL 0192-22-8003（株）シャイン内 担当 桑野





二戸りんどうの会

二戸市

農業

(キーワード)
りんどう
花き
花のある生活



Profile

JA新しいわて北部・奥中山二戸地区でりんどうを栽培する女性によるグループ。二戸りんどう発展のためにと平成30年からグループ活動を開始しました。これまでに先進地への事例研修やりんどう染めの研修など会員の相互交流や技術習得を行ってきており、加えて消費者交流（販売活動）にも取り組み始めています。



お揃いのポロシャツを作成！

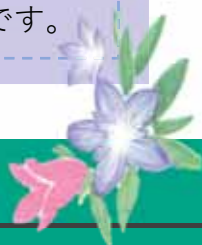
Message

会を立ち上げたことで仕事に対する意欲が今まで以上に前向きに、そして、仲間同士の連携で今後の活動の幅を広げていけることに感謝です。活動の中で技術を磨き、りんどうで地域を活性化させることができればと思います。花のある生活で心が豊かになることを伝えていけたら幸いです。



学ぶ機会を通じ交流を深め、会員で楽しく活動しています！

連絡先 〒028-6103 二戸市石切所字荷渡6-3 二戸農業改良普及センター
TEL 0195-23-9232



奥中山楽農女子会



一戸町

酪農

〔キーワード〕
酪農研修
女性交流
牛乳・乳製品PR
牛乳料理



Profile

平成27年に“牛飼い女子会”として、一戸町奥中山の酪農に携わる18名で活動を開始しました。

酪農技術向上研修、牛乳・乳製品のPR活動などを通じて、町内外の女性グループや消費者の皆さんと交流しています。

【高森高原まつり】
【JA新しいわて農業祭】
牛乳・乳製品の配布など



【一戸町食育フェスタ】
【一戸町図書館 地域おこし事業】
バターづくり体験・酪農の紹介など

Message

私たちが開発した牛乳・乳製品を使ったメニューを参考に、一戸町内の飲食店で牛乳料理が提供されています。
牛乳・乳製品をたくさん食べて頂きたいです！

けん坊



牛乳すきやき、ごま豆腐、茶碗蒸しなど
牛乳料理はお問合せください

食彩工房 逢坂



牛乳ラーメン
夏は一戸町産レタス、冬はほうれんそうがトッピングされます

め〜め〜亭



ゆずプリン
抹茶と一緒にどうぞ

連絡先 岩手県二戸郡一戸町奥中山 奥中山楽農女子会(代表 中嶋 瞳)
〒028-6103 二戸市石切所荷渡6-3
TEL 0195-23-9232