

# 若者向けにWi-Fi付き県営住宅を提供します

(令和3年度県営住宅活用促進モデル事業)

岩手県では、若者の移住定住の促進、県営住宅等のコミュニティの活性化及び県営住宅ストックの有効活用を図るため、18歳から39歳までの方（学生を除く）を対象として、自治会や町内会活動への参加などを条件に、Wi-Fi環境を整備した県営住宅を提供します。

## ■対象団地 3市6団地、合計30戸(裏面参照)

●盛岡市: 県営松園アパート、県営松園東アパート、県営松園西アパート

●北上市: 県営大堤アパート、県営藤沢アパート ●奥州市: 県営北野アパート

## ■入居可能日 令和3年8月後半の入居手続き終了後

■部屋使用料(月額) 25,000円～45,000円 Wi-Fi使用料金を含みます。

駐車場使用料(1,300円～1,700円)、共益費、町内会費が別途必要となります。

■間取り、専用面積 2DK,2LDK,3DK,3LDK 52.22㎡～83.22㎡

## ■入居要件(主なもの)

- ① 県営住宅の自治会活動及び当該住宅が所属する町内会の活動に積極的に参加すること。
- ② 地域における地域再生やコミュニティ活性化の取組に積極的に参加すること。
- ③ 県が実施するアンケートに協力すること。
- ④ 暴力団員でないこと。(同居者を含む)
- ⑤ 申請日時点で18歳以上39歳以下であること。
- ⑥ 学生でないこと。
- ⑦ 3か月以上の使用を希望していること。

■申込開始日 令和3年7月12日(月) 原則先着順。ただし、要件等を審査の上で判断します。

## ■申込方法、詳細な入居要件、必要書類など

令和3年7月12日(月)に県のホームページに掲載します。

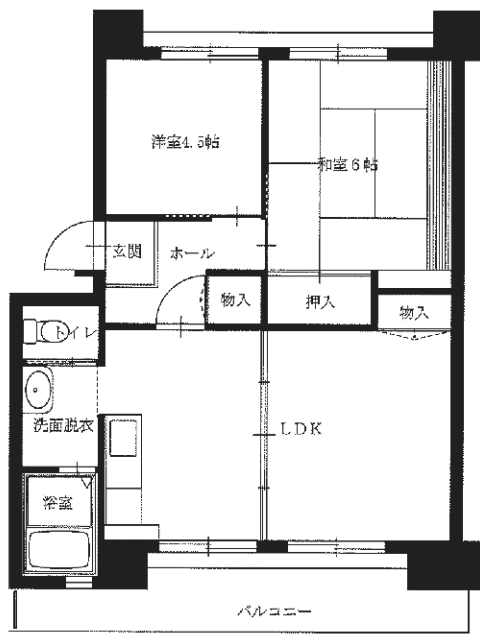
トップページ > くらし・環境 > 住まい・建築 > 県営住宅

「若者向けにWi-Fi付き県営住宅を提供します(県営住宅活用促進モデル事業)」

## ■その他

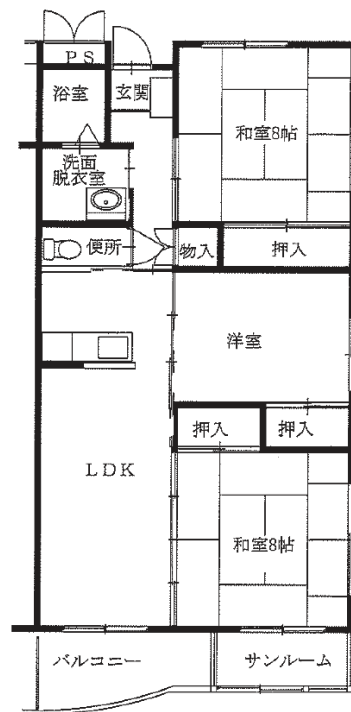
- ・通常の県営住宅への入居とは異なり、収入基準や抽選はありません。
- ・入居に際しては、1年ごとに更新の手続きが必要となります。

【住戸例1】



●県営松園東アパート 1号棟205号室  
2LDK 55.6㎡ 30,000円/月

【住戸例2】



●県営藤沢アパート 2号棟101号室  
3LDK 83.22㎡ 45,000円/月

# 対象住戸一覧

単位：円

地区	団地名 (団地住所)	号棟	住宅 番号	階 数	建設 年度	改善 年度	構造 階数	間取り	専用面積 (㎡)	部屋 使用料 (月額)	EV	ガス	BS アンテ ナ	駐車場 使用料 (月額)
盛岡	松園 (盛岡市松園3丁 目7～11番)	5	402	4	1972	1996	RC4	3LDK	79.24	44,000	×	都市 ガス	○	1,600
		6	402	4	1972	1997	RC4	3LDK	79.24	43,000				
		8	402	4	1972	1997	RC4	3LDK	79.24	43,000				
	松園東 (盛岡市東松園1 丁目18番、28～ 30番)	1	205	2	1976	2010	RC4	2LDK	55.6	30,000	×	都市 ガス	○	1,600
		1	403	4	1976	2010	RC4	2LDK	55.6	30,000				
		7	105	1	1976	2011	RC4	2LDK	55.6	30,000				
		12	104	1	1974	2003	RC4	3DK	52.22	28,000				
	松園西 (盛岡市西松園2 丁目1～3番)	5	303	3	1977	1998	RC4	3LDK	79.18	44,000	×	都市 ガス	○	1,600
		5	304	3	1977	1998	RC4	3LDK	80.12	44,000				
8		302	3	1977	1997	RC4	3LDK	80.0	45,000					
北上	藤沢 (北上市常盤台4 丁目4番12号)	2	101	1	1999	-	RC3	3LDK	83.22	45,000	○	プロ パン	○	1,700
		2	201	2	1999	-	RC3	3LDK	83.22	45,000				
		2	301	3	1999	-	RC3	3LDK	83.22	45,000				
	大堤 (北上市大堤北2 丁目2～4番)	1	405	4	1977	2012	RC4	3DK	55.5	27,000	×	プロ パン	1.3号棟 ×	1,400
		3	344	4	1975	2009	RC4	3DK	52.22	25,000				
		4	201	2	1978	2012	RC4	2LDK	60.7	29,000				
		4	203	2	1978	2012	RC4	2LDK	60.7	29,000				
		4	301	3	1978	2012	RC4	2LDK	60.7	29,000				
		4	306	3	1978	2012	RC4	2LDK	60.7	29,000				
		4	404	4	1978	2012	RC4	2LDK	60.7	29,000				
奥州	北野 (奥州市水沢区真 城字北野 17番 地、21番地1、24 番地ほか)	1	142	4	1993	-	RC4	3LDK	75.77	41,000	○	プロ パン	○	1,300
		1	145	4	1993	-	RC4	3LDK	75.77	41,000				
		2	243	4	1994	-	RC4	2LDK	57.27	32,000				
		3	324	2	1996	-	RC4	2DK	68.7	38,000				
		4	414	1	1998	-	RC4	2DK	58.5	34,000				
		4	446	4	1998	-	RC4	3LDK	76.1	42,000				
		5	526	2	2000	-	RC4	2LDK	71.21	40,000				
		5	531	3	2000	-	RC4	2LDK	71.21	40,000				
		5	541	4	2000	-	RC4	2LDK	71.21	40,000				
		5	546	4	2000	-	RC4	2LDK	71.21	40,000				

※上記使用料とは別に、共益費、町内会費が必要となります。

※改善年度とは、高齢者向け改修や設備更新などの改善事業を実施した年度のことです。