

岩手県自然環境保全指針

平成 11 年3月策定

令和3年3月改定

岩 手 県

目 次

はじめに	1
1 岩手県自然環境保全指針策定の背景	1
2 指針の性格	1
3 指針の一部見直し	1
第1 指針の構成	3
第2 優れた自然	3
1 現状の把握と評価の考え方	3
2 生物的環境の評価	4
3 地形・地質・自然景観の評価	8
4 「優れた自然」の保全	10
第3 身近な自然	14
1 現状の把握	14
2 類型区分	15
3 「身近な自然」の保全	16
資料編	46
・ 引用・参考資料一覧	46
・ 岩手県自然環境保全指針に係る用語解説	48
・ 岩手県自然環境保全指針改定経過	50
・ 岩手県自然環境保全指針改定検討委員会設置要綱	51
・ 岩手県自然環境保全指針改定検討委員会委員	52

はじめに

1 岩手県自然環境保全指針策定の背景

岩手県は、北海道に次ぐ広大な面積を有し、十和田八幡平と三陸復興の二つの国立公園に代表される豊かで優れた原生的自然環境を有する一方、北上高地を中心に人間の営みとの調和の中で形成されてきた牧野、原野、低木二次林などの二次的自然域にも恵まれた環境となっています。こうした多様な自然環境に多くの野生生物が生息・生育しており、中でも早池峰山や五葉山には岩手県のみ生育する固有の植物も見られます。

この優れた自然環境は、はるか古より先人の努力によって守り育てられてきたものであり、この自然環境を保全し、将来の世代に継承していくことは、私たちの責務であります。このため、本県では、自然環境の現状を把握・評価し、それぞれの環境に即した施策の方向を見定め、適切な保全施策を講じていくため、平成 11 年に「岩手県自然環境保全指針」を策定しています。

2 指針の性格

- (1) 本指針は、岩手県自然環境保全条例(昭和 48 年岩手県条例第 62 号)に基づき、本県の自然環境の現状を総合的に把握・評価し、保全の方向を示したものであり、自然環境保全施策を進める際の指針として、自然環境の保全について一般的な方向性を示すものです。また、実際に保全施策を推進する際には、保全対象地域の自然特性に応じた具体的な保全方策を検討、実施していくものです。
- (2) 策定に当たっては、現時点で入手できる調査資料又は文献等を用いており、今後の環境変化や新たな調査資料・情報によって、その内容を更新していくものです。
- (3) 国や市町村に対しては、この指針に対する理解と協力を求め、それぞれの施策立案における活用を期待するものです。
- (4) 県民及び事業者に対しては、この指針に対する理解と協力を求めるとともに、自発的な自然環境の保全に努めることを期待するものです。

3 指針の一部見直し

平成 11 年の指針策定後、「いわてレッドデータブック」^{※1}や環境省の現存植生図^{※2}が改訂・公表されるなど、新たな調査資料や情報、知見が蓄積されたことから、本県の自然環境の現状に合わせて本指針の見直しを行いました。

主な変更内容は、「優れた自然の評価」では、環境省や県が実施した自然環境調査や既存文献等により最新のデータに更新するとともに、20万分の1シームレス地質図や三陸ジオパークなどの新しい情報による評価の見直しを行いました。また、「身近な自然」については、各市町村に再調査を行い、現況を踏まえた最新の情報に更新しました。

また、「優れた自然の評価」の見直しでは、自然性の高い「原生的自然」に加え、生物多様性の保全上重要である「二次的自然」についても適切な保全が図られるよう配慮しました。

※1 いわてレッドデータブック:岩手の希少な野生生物(2014 年版)

※2 環境省生物多様性センター 第6回・第7回自然環境保全基礎調査植生調査 GIS データ 1/2.5 万現存植生図(1999-2012 年)

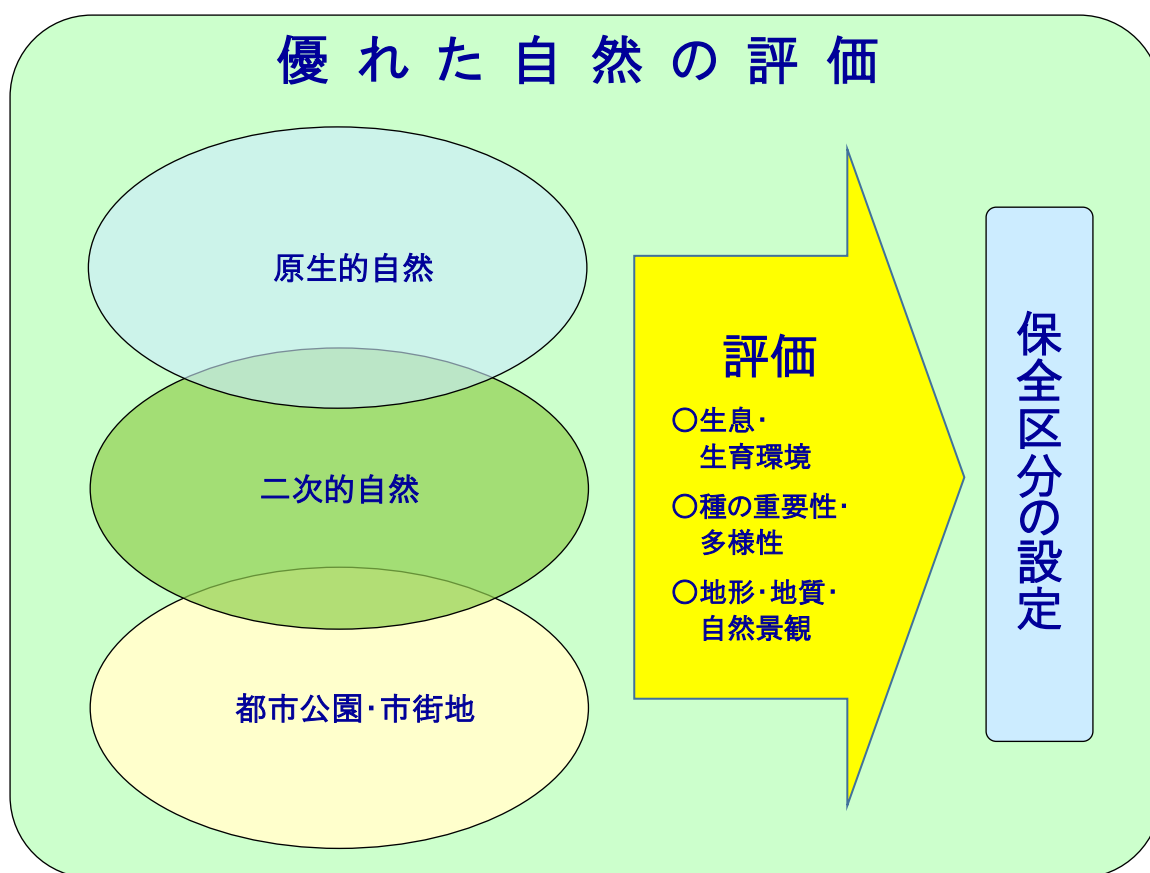


図1 岩手県の「優れた自然の評価」の概念図

表1 自然の区分の概要

自然の区分	概要
原生的自然	山岳地帯や自然海岸域など、人為干渉が少なく原生的な自然環境が維持され、固有種や遺存種などの希少な動植物が生息・生育している地域です。自然公園や自然環境保全地域に指定されている区域もあります。
二次的自然	「原生的な自然」と「都市公園・市街地」との中間に位置し、集落とそれを取り巻く二次林、それらと混在する農地、ため池、牧野などで構成されています。 農林業など人と自然の長年の相互作用を通じて形成された環境で、多様な生物の生息環境として、また、地域特有の景観や伝統文化の基盤としても重要な地域です。
都市公園・市街地	住宅地や都市公園など市街化が進んだ地域ですが、みどりの創出や自然とのふれあいの場などに活用されている地域でもあります。

第1 指針の構成

自然環境は、学術的な重要性、希少性、貴重性を持つほか、住民生活と密接な関わりを持つものです。

本指針においては、これら二つの視点から環境を捉え、学術的な視点で捉えた自然環境を「優れた自然」とし、親しみやすさ、ふれあいという視点で捉えた自然環境を「身近な自然」として取りまとめています。

「優れた自然」は、学術的に重要な植物群落、絶滅の危険性が指摘される動植物種の繁殖地や生息・生育地、そして貴重な地形・地質・自然景観などを対象とし、それらを一定の基準により評価し、保全の目標と方向を示しています。

一方、「身近な自然」は、身近な緑地や水辺、文化や信仰などを育んだ環境、自然の中のレクリエーションの場などを対象とし、それぞれの区分に応じた環境保全上の配慮事項を掲げています。

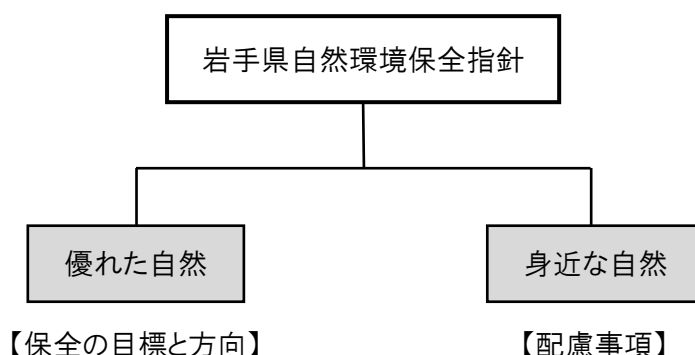


図2 岩手県自然環境保全指針の構成

第2 優れた自然

1 現状の把握と評価の考え方

「優れた自然の評価」に当たっては、本県の自然環境の現状をできるだけ正確に把握することが必要であるため、環境省や県が実施した自然環境調査や既存文献等の資料のほか、専門家からの聞き取り・資料の提供により補完しています。

「優れた自然の評価」は、「生物的環境の評価」と「地形・地質・自然景観の評価」に区分して評価するとともに、それぞれを更に図3のように区分し、統合^{※3}又は合算^{※4}により評価しています。

なお、評価方法については、全県(海域を除く)を1km四方のメッシュ(3次メッシュ・世界測地系)に区分し(計15,954メッシュ)、メッシュ単位でポイントを付しました。

※3 統合は、同一メッシュに対する評価ポイントが異なる場合、もっとも高いポイントを当該メッシュの評価ポイントとして採用。

※4 合算は、同一メッシュの評価ポイントを合計。

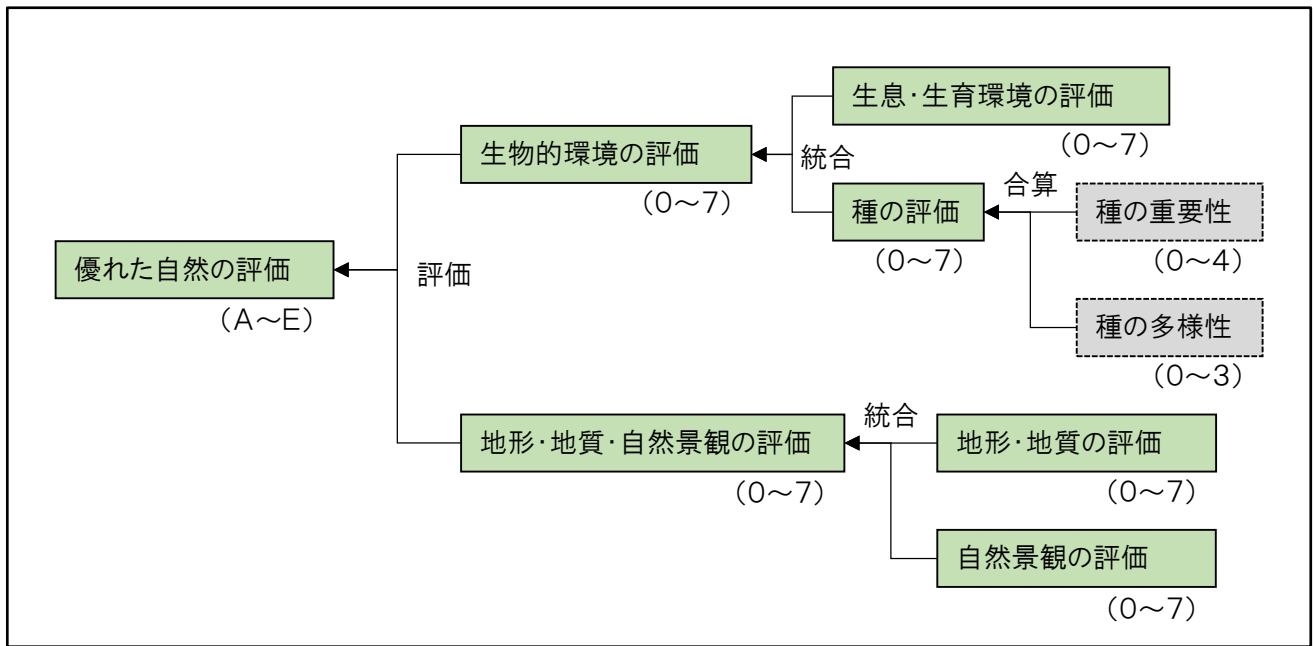


図3 「優れた自然の評価」の考え方

() 評価ポイント

2 生物的環境の評価

「生物的環境の評価」は、「生息・生育環境の評価」と「種の評価」に区分して行い、それらを統合しています。

なお、「種の評価」については、「種の重要性」と「種の多様性」を合算しています。

(1) 生息・生育環境の評価

生物の生息・生育環境は、一般に植物が作り出す環境が基礎となっていることから、ここでは、表2による植生自然度と特定植物群落の2つによって評価しています。

植生の自然度については、環境省が定めた植生自然度という全国共通の指標がありますが、例えば本県においては極めて重要と考えられているシバ草原が植林地より低い自然度にランクされるなど、本県の現状とそぐわない点が散見されます。そのため、環境省の植生自然度の区分を基礎として、各ランクに属する群落の再構成を行うとともに、植生の層構造及び人為介在度合の要素も勘案して区分しました。その結果は、次表の10の植生区分ごとに0~7のポイントを付し評価しています。

なお、ポイントは、「統合」又は「合算」を行うための技術的な必要性から0~7としたものであり、ポイントが付されない地域に自然環境が全くないことを意味するものではありません。

表2 植物群落の区分

植生自然度	植生区分	対応する県内植物群落等	ポイント
10	単層の自然植生	オオイタドリ群落、オギ群集、カワラハハコ-ヨモギ群団、クロマツ群落(VI)、コマクサ-イワツメクサクラス、ササ群落(II, IV)、シナノキンバイ-ミヤマキンポウゲ群団、ツルコケモモ-ミズゴケクラス、ツルヨシ群集、ヌマガヤオーダー、ハマオトコヨモギ-コハマギク群集、ハマニンニク-コウボウムギ群集、ヒルムシロクラス、ヨシクラス、ラセイタソウ-ハマギク群集、火山荒原植生、岩角地植生、岩壁植生、高山ハイデ及び風衝草原(蛇紋岩地植生を含む)、砂丘植生、石灰岩地植生、雪田草原、貧養地小型植物群落、硫気孔原植生	7
9	多層の自然植生	アカマツ群落(IV)、イヌシデ-アカシデ群落、イヌブナ群落、キタゴヨウ-アカエゾマツ群落、コケモモ-ハイマツ群集、コメツガ群落、スギ-ブナ群落、スズタケ-ブナ群集、ハルニレ群落、ヒノキアスナロ群落(IV)、ミネヤナギ群落、ミヤマハンノキ群落、ヤマツツジ-アカマツ群集(自然林)、高山低木群落	6
8	広く見られる多層の自然植生	ウラジロウラク-ミヤマナラ群団、オオシラビソ群集、オオシラビソ群団、オオバヤナギ-ドロノキ群集、オオヨモギ-オオイタドリ群団、オニグルミ群落(IV)、クロベ-キタゴヨウ群落、ケヤキ群落(I V)、ケヤキ群落(VI)、ササ-ダケカンバ群落、ジュウモンジシダ-サワグルミ群集、ダケカンバ群集、タマブキ-ケヤキ群集、チシマザサ-ブナ群団、ハンノキ群落(IV)、ハンノキ群落(VI)、ヒメヤシヤブシ-タニウツギ群落、ミドリユキザサ-ダケカンバ群団、ヤチダモ群落、ヤナギ高木群落(IV)、ヤナギ低木群落(IV)、ヤマハンノキ群落、チシマザサ-ブナ群団、ヒメヤシヤブシ-タニウツギ群落	5
7	単層の半自然植生 広く見られる多層の半自然植生	クズ群落、ササ群落(III)、ササ群落(V)、シバ群団(V)、チシマザサ-クマイザサ群落、河辺一年生草本群落(タウコギクラス等)、ススキ群団(V)	4
6	偏在する多層の半自然植生	アカシデ-イヌシデ群落(V)、アカマツ群落(V)、ウダイカンバ群落、オオバクロモジ-ミズナラ群集、オニグルミ群落(V)、カシワ群落(V)、キタコブシ-ミズナラ群集、シラカンバ群落、スギ-ミズナラ群落、ダケカンバ群落(III)、ブナ-ミズナラ群落、ブナ二次林、ミズナラ群落(V)	3
5	広く見られる多層の半自然植生	オクチョウジザクラ-コナラ群集、カスミザクラ-コナラ群落、クリ-コナラ群集、クリ-ミズナラ群集、ケヤキ群落(VII)、ケヤキ二次林、コナラ群落(V)、ダケカンバ群落(V)、タニウツギ-ノリウツギ群落、ホソバヒカゲスゲ-コナラ群集、ヤマツツジ群落、伐採跡地群落(V)、伐採跡地群落(VII)	2
4	植林	アカマツ植林、カラマツ植林、クロマツ植林、スギ・ヒノキ・サワラ植林、その他植林(常緑針葉樹)、その他植林(落葉広葉樹)、モミ植林、残存・植栽樹群地、竹林	
3	外国産樹種植林	イタチハギ群落、イタチハギ吹付地、ニセアカシア群落、外国産樹種植林	1
2	耕作地植生	ゴルフ場・芝地、果樹園、苗圃、水田雑草群落、畑雑草群落、放棄水田雑草群落、放棄畑雑草群落、牧草地	
1	市街地植生	開放水域、工場地帯、残存・植栽樹群をもった公園、墓地等、市街地、自然裸地、造成地、緑の多い住宅地、路傍・空地雑草群落	0

注：環境省の植生自然度の区分を基礎として、本県の現状に合わせて各ランクに属する群落の再構成を行った自然度の区分です。群落名は「環境省生物多様性センター 第6回・第7回自然環境保全基礎調査植生調査 GIS データ 1/2.5 万現存植生図(1999-2012年)」によっています。

(2) 種の評価

「種の評価」は、「種の重要性」と「種の多様性」について個別に評価したのち、評価値を合算することにより、0～7ポイントに区分しています。

なお、「種の評価」においては、「いわてレッドデータブック(2014年版)」の選定種により評価しています。

表3 種の評価

種の重要性の評価	種の多様性の評価	合計ポイント
0～4	0～3	0～7

「種の重要性」の評価及び「種の多様性」の評価の詳細は、以下のとおりです。

ア 種の重要性の評価

「いわてレッドデータブック(2014年版)」におけるカテゴリー区分を参考として、メッシュ内に重要種が確認された場合に、次表の区分に従い、0～4ポイントを付しています。

表4 種の重要性の評価

「いわてレッドデータブック(2014年版)」のカテゴリー区分	ポイント
A ランク種(環境省カテゴリー「絶滅危惧種Ⅰ類」相当種等)	4
B ランク種(同「絶滅危惧種Ⅱ類」相当種)	3
C ランク種(同「準絶滅危惧種」相当種)	2
D ランク種(Cランクに準ずる種等)	1
上記以外	0

イ 種の多様性の評価

メッシュ内における「いわてレッドデータブック(2014年版)」の選定種の数に応じて、次表の区分に従い0～3ポイントを付しています。

表5 種の多様性の評価

「いわてレッドデータブック(2014年版)」の選定種の数	ポイント
11種以上	3
6種以上 10種以下	2
2種以上5種以下	1
上記以外	0

(3) 生物的環境の評価結果

「生物的環境の評価」は、0～7ポイントに区分し、評価図は、図4のとおりとなっています。

3 地形・地質・自然景観の評価

「地形・地質・自然景観の評価」は、「地形・地質の評価」と「自然景観の評価」の2つの区分に着目して評価し、それらを統合しています。

(1) 地形・地質の評価

「地形・地質」については、地層の地史的成立年代、三陸ジオパーク、天然記念物指定などの既存評価などをもとに学術的な重要性を区分し、次のとおり0～7ポイントを付しています。

表6 地形・地質の評価

区分	ポイント
全国的な視野での重要性を有するものの中でも特に重要な地形・地質	7
全国的な視野での重要性を有すると判断される地形・地質	6
全国的な視野に準ずる重要性を有すると判断される地形・地質	5
全県的な視野での重要性を有するものの中でも特に重要な地形・地質及び主に中生代以前の地層からなる山地	4
全県的な視野での重要性を有すると判断される地形・地質及び主に古第三紀の地層からなる山地、第四紀火山地	3
主に新第三紀の地層からなる山地・丘陵地	2
主に第四紀の地層からなる台地・低地	1
その他上記以外(大規模な人工造成地など)	0

(2) 自然景観の評価

「自然景観」については、環境省による第3回自然環境保全基礎調査(1989年)を基本として、既存の自然公園における指定区分等を参考に重要性を区分し、次のとおり0～7ポイントを付しています。

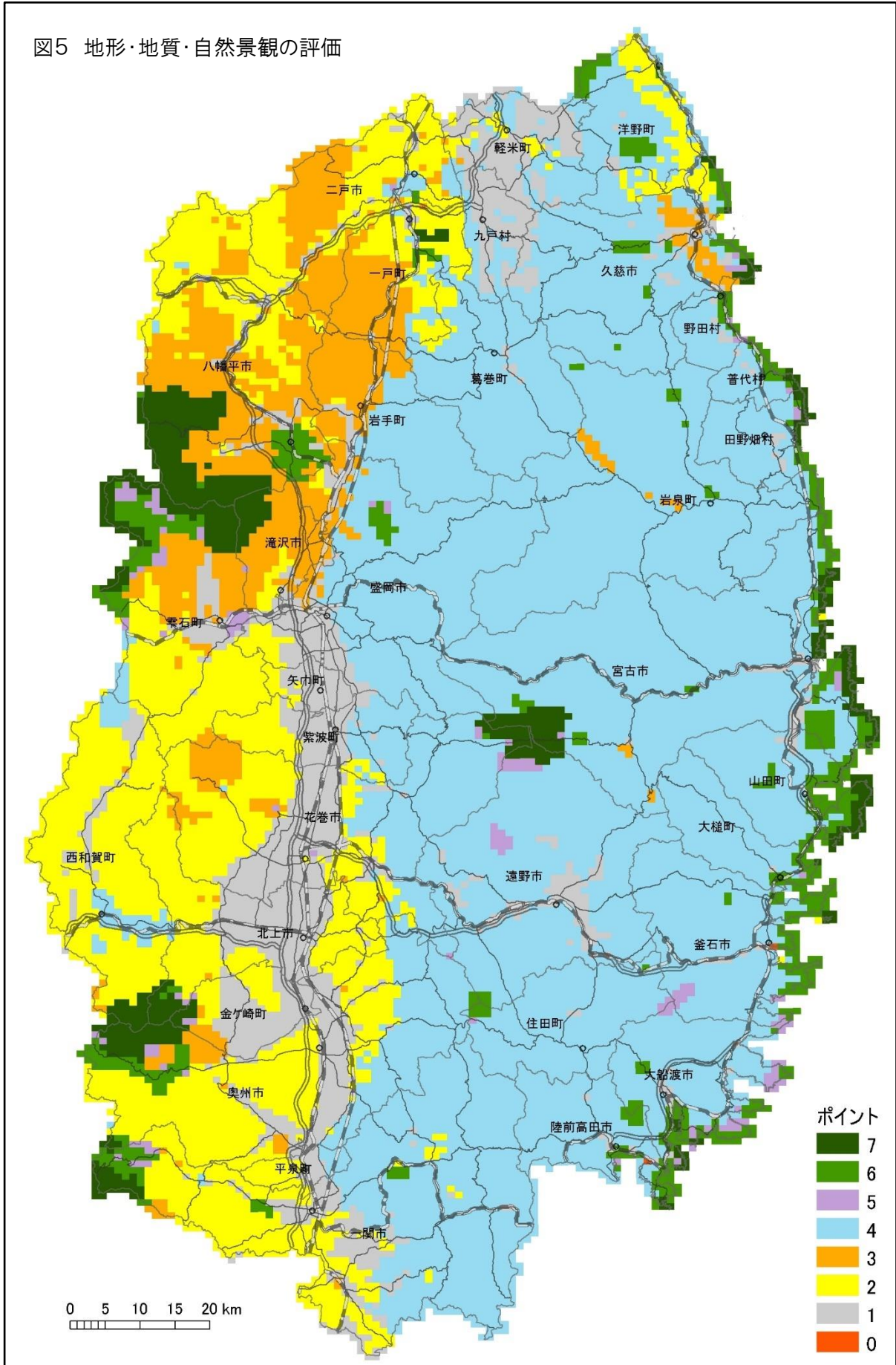
表7 自然景観の評価

区分	ポイント
全国的な視野での重要性を有するものの中で特に重要な自然景観	7
全国的な視野での重要性を有すると判断される自然景観	6
全国的な視野に準ずる重要性を有すると判断される自然景観	5
全県的な視野での重要性を有するものの中で特に重要な自然景観	4
全県的な視野での重要性を有すると判断される自然景観	3
全県的な視野に準ずる重要性を有すると判断される自然景観及び上記以外の自然環境保全基礎調査において抽出された自然景観	2
上記以外の自然景観及び半自然景観	1
市街地・埋立地等の人工景観	0

(3) 地形・地質・自然景観の評価結果

「地形・地質・自然景観の評価」は、0～7ポイントに区分し、評価図は、図5のとおりとなっています。

図5 地形・地質・自然景観の評価



4 「優れた自然」の保全

(1) 保全区分の設定と評価

「優れた自然」については、最終的に「生物的環境の評価」及び「地形・地質・自然景観の評価」として、それぞれ0～7の8段階にまとめていますが、この区分の中には、共通的な要素を有し保全に当たって同様の取扱いをすべきものがあることから、これを整理し、A～Eの5段階の保全区分を設定しています。

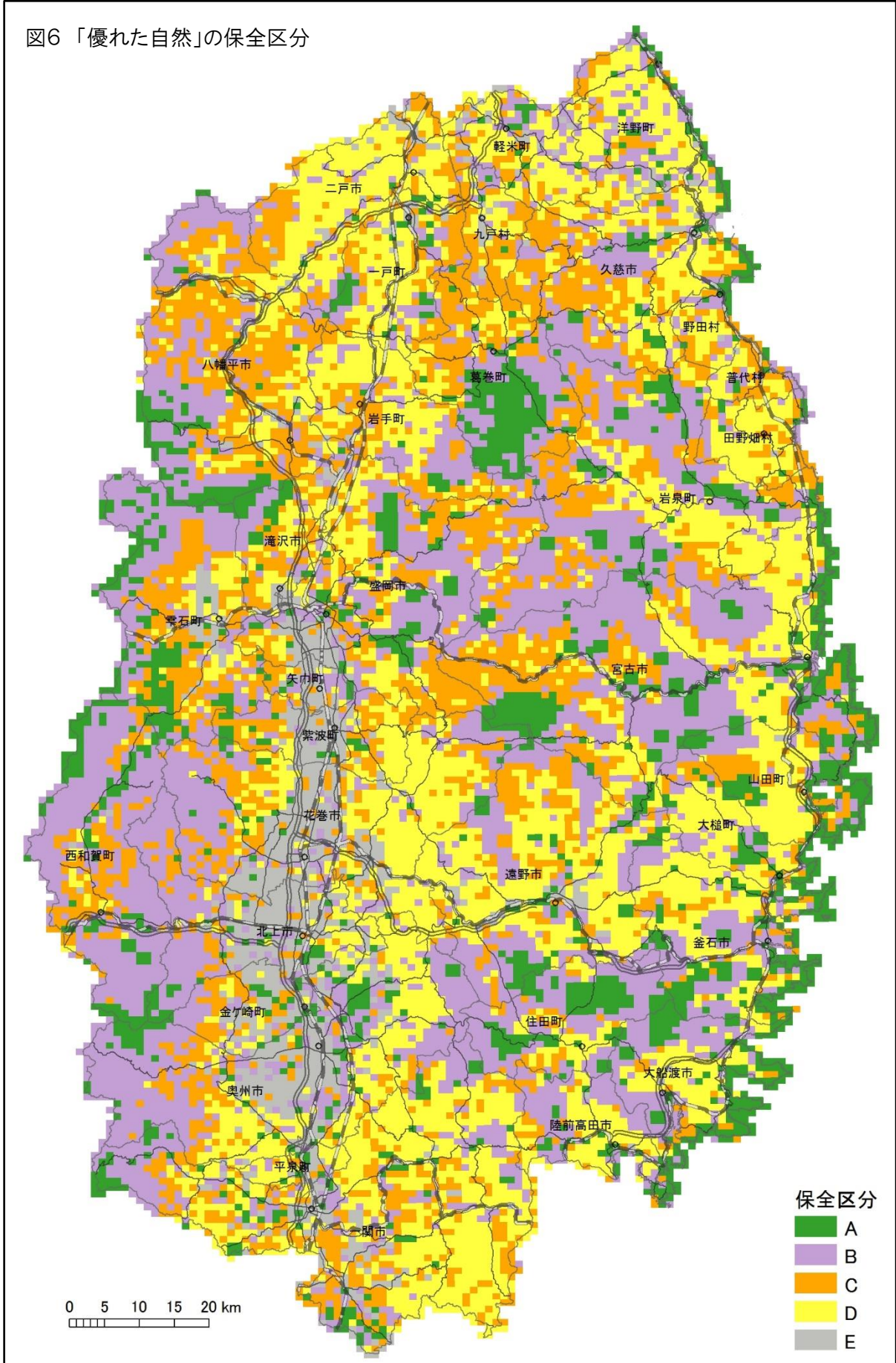
なお、保全区分の設定に当たっては、生物の個体又は生息・生育環境は、保全という観点から見ると、地形・地質・自然景観に比べ気候や自然条件の影響を受けやすいことから、生物の保全レベルは、より高いウェイトで取り扱う必要があるため、5段階の保全区分に対応する生物的環境の評価及び地形・地質・自然景観の評価を次のとおりとしています。

表8 保全区分と評価の対応

保全区分	生物的環境の評価	地形・地質・自然景観の評価
A	7、6	—
B	5、4	7
C	3	6、5
D	2	4、3
E	1、0	2、1、0

これによる保全区分図は、図6のとおりです。

図6 「優れた自然」の保全区分



(2) 「優れた自然」の保全方向

「優れた自然」の保全区分に応じた保全目標及び保全方向を次表のとおりとします。

なお、自然環境保全地域、自然公園などの法令等による規制が行われている地域については、法令等の趣旨に従い、その適正な運用を図る必要があります。

表9 「優れた自然」の保全方向

保全区分	内 容	保全目標	保全方向
A	<ul style="list-style-type: none"> 自然度が高く、かつ偏在する特に重要な植生を含む地域 特に重要な動植物種が生息・生育する地域 	<ul style="list-style-type: none"> 特に重要な植生について、保護・保全を図る。 特に重要な動植物種について、その生息・生育環境も含めて保護・保全を図る。 	<p>植生や動植物の生息・生育環境の改変は、原則として避ける。</p> <p>事業の実施に当たっては、調査等により現況を把握し、保全に万全を期する。</p>
B	<ul style="list-style-type: none"> 自然度の高い重要な植生を含む地域 重要な動植物種が生息・生育する地域 特に重要な地形・地質・自然景観が存在する地域 二次的自然環境の中でも、特に自然度が高いと判断される重要な植生を含む地域 	<ul style="list-style-type: none"> 重要な植生について、最大限の保全を図る。 重要な動植物種について、その生息・生育環境も含めて最大限の保全を図る。 特に重要な地形・地質・自然景観について最大限の保全を図る。 	<p>事業の実施に当たっては、調査等により現況を把握し、保全に万全を期する。</p>
C	<ul style="list-style-type: none"> 二次的自然環境の中でも、比較的的自然度が高いと判断される重要な植生を含む地域 重要な動植物種が生息・生育する地域 重要な地形・地質・自然景観が存在する地域 	<ul style="list-style-type: none"> 重要な植生について、適正な保全を図る。 重要な動植物種について、その生息・生育環境も含めて適正な保全を図る。 重要な地形・地質・自然景観について適正な保全を図る。 	<p>事業の実施に当たっては、調査等により現況を把握し、積極的な保全に努める。</p>
D	<ul style="list-style-type: none"> 二次的自然環境の中でも、比較的人為性が強いと判断される環境を含む地域 	<ul style="list-style-type: none"> 自然環境と十分に調和した社会活動が営まれるよう配慮しながら、自然環境の保全を図る。 	<p>事業の実施に当たっては、自然環境の保全に配慮する。</p>
E	<ul style="list-style-type: none"> 自然環境が強度に改変され、又はほとんど欠くことにより、おおむね人為的環境となっている地域 	<ul style="list-style-type: none"> 残された自然の保全を図るとともに、自然環境と調和した生活空間の創出を図る。 	<p>自然環境に留意しながら適正な利用に努めるとともに、緑地などの自然環境の修復、育成に努める。</p>

(3) 「優れた自然」の保全のために

自然環境の保全に当たっては、前頁の保全方向のほか次のことに特に留意するものとします。

- ア 貴重な野生動植物の保全のためには、必要に応じて自然環境保全地域や鳥獣保護区などの指定又は設定に努めるほか、いわてレッドデータブック等により県内の貴重な野生動植物の実態を明らかにし、それらの保全方策を検討していく必要があります。
- イ 岩手県環境影響評価条例(平成10年岩手県条例第42号)の適正な運用を図ることにより、事業による自然環境への影響の回避又は低減や、環境保全措置の適切な実施に努める必要があります。
- ウ 岩手の景観の保全と創造に関する条例(平成5年岩手県条例第35号)に基づき、特に優れた山岳、高原、河川、海岸等の自然の風景を有する地域を景観形成重点地域として指定するなど、優れた自然景観の保全と継承に努める必要があります。
- エ 野生生物の生息地や生息に適した環境の保全に当たっては、森林や河川の流域などの連続性、一体性に配慮していく必要があります。
- オ 里地里山などの二次的自然においては、自然に対する人間の活動の適度な介在により、独特に調和した環境を形成しており、そこに適応した生物の生息・生育の場となっていることから、今後とも森林や農地の適正な維持・管理及び保全の重要性に留意する必要があります。

第3 身近な自然

1 現状の把握

「身近な自然」は、「優れた自然」の生物的環境や地形・地質・自然景観からの評価とは異なり、次に掲げる地域であって、今後とも現在の自然の状態を維持していくことが望まれる地域として、1,725件を選定したものです。

- (1) 地域住民が、ふれあい、やすらぎ、親しみなど様々な機会に活用している自然の地域
- (2) 地域住民に快適な生活、文化環境を提供している自然の地域
- (3) 現時点では、地域住民の日常生活との関わりは必ずしも多くないが、近い将来、保健・休養・学習の場として活用が期待される自然の地域

なお、「身近な自然」は、各地域において親しみ、やすらぎなどの対象となっており、主観的要素によるところが大きいものですが、日々の暮らしの中で人々に種々の恵みを与えているものであり、これらは全て重要なものであると考えるのが妥当であるため、複数の市町村にわたる広域的な箇所などを除き、各市町村に照会し回答があったものを整理・掲載しています。

2 類型区分

各市町村から得られた回答結果を分類すると、「身近なみどり」、「身近な水辺」、「身近な文化」、「身近な野外レクリエーション空間」という4つの類型に区分でき、それぞれの類型の内容は次のとおりです。

表 10 「身近な自然」の各類型の内容

項 目		主 な 内 容
身近な みどり	① 街角のみどり	並木、街路樹、街角の小公園や広場、沿道の大きな樹木など
	② 建物周りのみどり	身近な社寺林、屋敷林、庭園、生け垣、建物周りの大きな樹木など
	③ 緑豊かな公園等	都市公園・緑地、自然公園、緑豊かな遊園地、緑に囲まれた広場など
	④ 緑豊かな田園	樹林と混在した田畑、耕地防風林、樹林の中の人工草地など
	⑤ 緑豊かな山林・原野等	身近な丘陵地、野生生物の生息地、自然草地、特徴のある人工植生、特徴ある景観を形成する樹林、身近な湿原、身近な海岸林・河畔林など
身近な 水辺	① 池、湖沼、湧水地などの水辺	身近な天然湖沼、身近な人工湖・溜池、水鳥の集まる湖沼、野生生物の生息する湖沼、身近な湧水地、身近な湿原・湿地、その他の身近な湖沼景観地など
	② 河川、水路などの水辺	身近な河川、生物豊かな流れ、身近な疎水・水路、ホテル等の棲む水辺、身近な滝、身近な渓谷、その他の身近な河川景観地など
	③ 海辺	身近な浜辺・干潟、身近な岩礁、水鳥の集まる浜辺、身近な岬や島、その他の身近な海岸景観地など
身近な 文化	① 身近な信仰地	身近な境内地、街角の小さな祠、信仰対象となっている樹木・樹林、その他の身近な信仰地など
	② 身近な歴史地区	由緒・由来のある神社・仏閣、身近な遺跡、古い街並、歴史的建造物、その他の身近な歴史地区など
	③ 身近な伝説地	伝説・伝承の舞台となった水辺や緑、文学作品の対象となった水辺や緑、伝説・伝承や文学作品に登場する構造物、その他の身近な伝説地など
	④ 自慢できる自然物	巨木・名木(林)、巨石(岩)、地形・景観、洞穴(鍾乳洞)
身近な 野外レ クリエ ーション 空間	① 身近な散策休憩地	身近な広場・公園、花見の場、遊歩道、散策路、ハイキングの場、遠足の場など
	② 身近な景勝地	郷土の展望地、身近な名勝・地形など
	③ 身近な保養地	身近な湯治場、地域住民が日常的に利用する温泉など、森林浴の場
	④ 身近な自然探勝地	身近な昆虫採集の場、野鳥観察の場、野草等植物観察の場、山菜採りの場、きのこ採りの場、魚釣りの場、潮干狩りの場など
	⑤ 身近な野外活動地	地域住民が日常的に利用するスキーの場、キャンプ場、身近な広場、サイクリングロード、ボート遊びの場など

3 「身近な自然」の保全

「身近な自然」の保全については、地域におけるそれぞれの実情に即した活動によるところが大きいことから、県が一律に保全目標、保全方向を設定することは必ずしも適当ではないため、保全に当たっての配慮事項を次のとおりとします。

なお、自然公園、保安林、天然記念物等のように法令等により指定されているものについては、法令等の趣旨に沿った適切な維持管理に努めるものとします。

表 11 「身近な自然」の保全に当たっての配慮事項

区分	内容	配慮事項
身近なみどり	街角や建物周りのみどり、公園、田園、山林原野などで、並木や街路樹、社寺林や屋敷林、庭園や生け垣、まちはずれの一本杉、樹林と混在した田畑、丘陵地、野生生物の生息地、海岸林、河畔林などを含む。	街角や建物周りのみどりは、街並みを景観的に和らげ緑陰の形成や緑のネットワーク形成などの機能を有することから、その保全、育成及び整備が望ましい。 社寺林や屋敷林などのまとまりのある緑は線的な緑の多い市街地に景観的な核を形成すること、樹林と混在した田園などは原風景を感じさせる要素であること、丘陵地や自然草地などは豊かな自然との接点ともなることから、その維持が望ましい。 都市公園、緑地、広場などは、緑陰、散策、休憩など憩いの場としての拠点となることから、更なる整備・充実が望ましい。
身近な水辺	池や湖沼、河川、湧水、海岸などで、水鳥の集まる湖沼や干潟、鮭の遡る川、ホタルの飛ぶせせらぎ、湿地、溪谷、滝、浜辺などを含む。	野生生物の生息・生育の場であり、自然とふれあえる場であることから、周辺も含めた環境の保全と再生及び適切な活用が望ましい。 湖沼、溜池、湿原などについては、周辺の樹林地の保全による水質の保全及び水量の確保が望ましい。 河川や水路などにおいては、緑の保全とともに野生生物の生息・生育環境の再生などが望ましい。 海岸部の中でも干潟については、野鳥をはじめ多様な野生生物が生息する場所であることから、積極的な保全が望ましい。
身近な文化	信仰の場や歴史的地区、伝説地、誇れる自然物などで、由緒ある寺社や街並み、遺跡、街角の小さな祠、伝説・伝承・文学作品等の舞台となっている場所、巨木、名木、巨岩、特異な地形などを含む。	日々の信仰、遊び、祭り、行事などを通じ、地域の誇りや一体感の醸成、精神的潤いなどに大きな役割を持つことから、周辺環境も含めた保全、存続を図ることが望ましい。
身近な野外レクリエーション空間	散策地、休憩地、景勝地、保養地、自然探勝地、野外活動地などで、花見や紅葉狩りの場、湯治場や森林浴の森、昆虫採集・野鳥観察・野草観察などの場、キャンプ場などを含む。	地域での交流や家族・友人とのふれあい、自然とのふれあいなどの場として重要であることから、基盤となる自然環境の維持と修復及び安全快適な諸活動を行うための整備が望ましい。 また、活動の場と自然環境を保全する場の明確な区分が望ましい。

別表

「身近な自然」一覧表

凡例

みどり (身近なみどり)	①: 街角のみどり
	②: 建物周りのみどり
	③: 緑豊かな公園等
	④: 緑豊かな田園
	⑤: 緑豊かな山林・原野等
水辺 (身近な水辺)	①: 池、湖沼、湧水地などの水辺
	②: 河川、水路などの水辺
	③: 海辺
文化 (身近な文化)	①: 身近な信仰地
	②: 身近な歴史地区
	③: 身近な伝説地
	④: 自慢できる自然物
レク (身近な野外 レクリエーション空間)	①: 身近な散策休憩地
	②: 身近な景勝地
	③: 身近な保養地
	④: 身近な自然探勝地
	⑤: 身近な野外活動地

市町村名	名称	みどり	水辺	文化	レク	法令指定等
〇〇市	□□公園	③				
△△村	☆☆神社			①②③		

③ 緑豊かな公園等

- ① 身近な信仰地
- ② 身近な歴史地区
- ③ 身近な伝説地

図7 市町村位置図

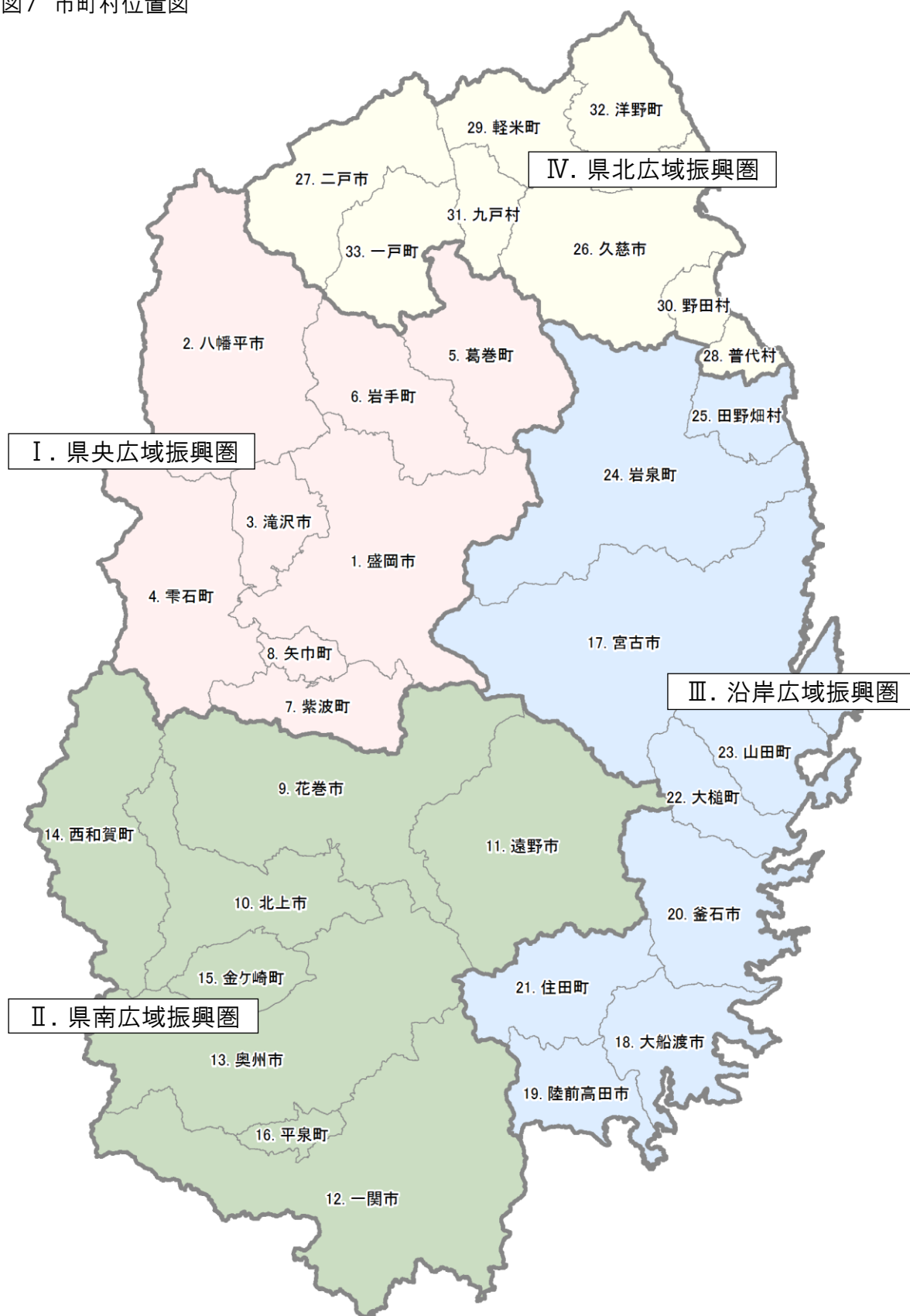


表 12 各市町村の「身近な自然」(1/27)

I. 県央広域振興圏

市町村名	名称	みどり	水辺	文化	レク	法令指定等
1.盛岡市	盛岡市都南つどいの森	③	①		①④⑤	
	三沢川(湯沢3地割地内)	⑤	②			
	湯沢緑地	①				
	湯沢中央公園	③			①	
	飯岡山一帯	④⑤		①②③④	①②④	景観重要樹木あり(秋葉神社のスギとモミ)
	柄目のカツラ	⑤		③④	①②④	景観重要樹木
	菖蒲田のカヤ	②		④		市指定天然記念物
	花林山如法寺			①③		市指定有形民俗文化財あり
	乙部館跡	④		②		埋蔵文化財包蔵地
	瀧源寺のシダレカツラとキタゴヨウ	②	②	①②③④		国指定天然記念物
	高陣山周辺	⑤				
	北上川河川敷自転車専用道からの眺望		②			⑤
	館林神社のスギ	②		①②③④	①	景観重要樹木
	夏屋敷のキャラボク	②		④		市指定天然記念物
	朝島山周辺	④⑤				
	清水寺のイチヨウ	②⑤		①④		景観重要樹木
	峰崎のカヤ	⑤		④		景観重要樹木
	法領神社のハルニレとエゾエノキ	②		①③④	①④	景観重要樹木
	多賀神社	②		①③④	①	
	都南中央公園	③			①	
	北上川河川緑地	①	②		①	
	津志田近隣公園	③			①	
	大ヶ生金山跡万寿坑	⑤		④		
	盛岡市立区界高原少年自然の家	⑤	②	②③	①④⑤	盛岡市少年自然の家条例
	大ヶ生妻ノ神のスギ	①		④	①④	景観重要樹木
	板橋神社のスギ	②		①②③④	①④	景観重要樹木
	宮古街道の一里塚(大倉峠・曾利田・築川)	①		②		市指定記念物(史跡)
	館市館跡	⑤		②		埋蔵文化財包蔵地
	湯の館跡	⑤		②		埋蔵文化財包蔵地
	太田薬師神社のクロビ	⑤		④		市指定天然記念物
	御所湖一帯	③	①		④⑤	
	志波城跡			②		国指定記念物(史跡)
	大宮神社とモミ	②		①②④	①	盛岡市環境保護地区・市指定天然記念物
	三川合流点	③⑤	②		④	
	穴口の桜並木	①			①	(平成5年都市景観賞 緑賞受賞)
	幸郷のケヤキ	②		④		市指定天然記念物
	下太田井上氏のドウダンツツジ生垣	①		④		景観重要樹木
	稲荷神社地区	②		①②	①	盛岡市環境保護地区
	上厨川新田の街路樹	①		④		
	大新児童遊園				①	
	青山町のポプラ	①		④		景観重要樹木
	上堂一丁目緑地	①				
	上堂二丁目青山四丁目線ケヤキ並木	①				
	稲荷町谷地頭線イチヨウ・オオヤマザクラ	①				
	みたけ緑道	①				
	岩手県営運動公園	①③	①		①⑤	
	シダレカツラ(肴町)	①		④		国指定天然記念物
	蝶ヶ森山付近一帯	⑤		②	①②③④	盛岡市環境保護地区・国指定天然記念物(シダレカツラ)
	旧宇津野発電所			②		市指定有形文化財
	築川	⑤	②		③④	
	南仙北のケンボナシ	①		④		市指定天然記念物
	仙北小学校のプラタナス・ケヤキ群	②		④	②	景観重要樹木
	仙北町高屋稲荷のケヤキ	⑤		②	③④	景観重要樹木
	徳清			②		景観重要建造物
	原敬生家			②		景観重要建造物・市指定有形文化財
	御蔵			②		景観重要建造物・市指定有形文化財
	円光寺地区・円光寺本堂	②		①②④		盛岡市環境保護地区・景観重要建造物・市指定天然記念物
川鉄			②		景観重要建造物	
大慈寺小学校のケヤキ	②		④	①②	景観重要樹木	
老梅院茶室・老梅園	②		②		景観重要建造物・保護庭園	
木津屋池野藤兵衛家住宅			②		県指定有形文化財	
寺ノ下寺院群地区	②	①	①②④		盛岡市環境保護地区	
小鷹佐藤氏のキタゴヨウ	②		③④		景観重要樹木	
浜藤の酒蔵			②		景観重要建造物	
上小路のエゾエノキ	②		④		景観重要樹木	
石造十六羅漢付五智如来			②		市指定有形文化財	

表 12 各市町村の「身近な自然」(2/27)

I. 県央広域振興圏

市町村名	名称	みどり	水辺	文化	レク	法令指定等
1.盛岡市	山王地区	⑤			②	市指定風致地区
	白滝川		②		①	
	中央公園	③			⑤	
	杉土手緑地	①	②		⑤	
	旧宣教師館			②		景観重要建造物
	開運橋から旭橋に至る緑道・花の回廊	①③	②		①	
	岩手女子高校のケヤキ	①		④		景観重要樹木
	中津川周辺	⑤	②		①④	盛岡市環境保護地区
	盛香山永泉寺	⑤		①③④		景観重要樹木・市指定文化財あり
	南大通佐々木氏のシダレカツラ	②		④		景観重要樹木
	小泉邸庭園	③				保護庭園
	旧石井県令私邸			②		景観重要建造物
	馬場町村井氏のイチヨウ	②		④		景観重要樹木
	新渡戸緑地	①		②		
	シダレカツラ(門)	②		④		国指定天然記念物
	賜松園緑地	①③		②		都市公園法・保護庭園
	社陵小学校のケヤキ	②		④	①②	景観重要樹木
	テレビ岩手庭園	③				(平成元年 都市景観賞 緑賞受賞)
	県合同庁舎前のユリノキ・ケヤキ群	①②③		④		景観重要樹木
	内丸緑地	①				
	東北電力岩手支店与の字橋灯りの広場	①				(平成2年 都市景観賞 緑賞受賞)
	桜山神社				①②③④	国・県・市指定有形文化財あり・国指定記念物(史跡)内
	盛岡城跡「盛岡城跡公園」周辺	③	①②	①②③④	①②	国・県・市指定有形文化財あり・国指定記念物(史跡)内
	住吉神社のイチヨウ・ケヤキ	②		①③④	①	景観重要樹木
	盛岡八幡宮	②		①②③		県・市指定有形文化財あり
	天満宮地区	②		①②③	①④	盛岡市環境保護地区
	岩山公園・岩山南公園周辺	③⑤		④	①②④⑤	総合公園
	夕顔瀬前前のケヤキ	②		①②④		景観重要樹木
	パレロワイヤル盛岡中庭	②				(平成6年 都市景観賞 緑賞受賞)
	夕顔瀬橋際のケヤキ群	①		④		景観重要樹木
	石川啄木新婚の家	②		②③		市指定有形文化財
	「武田邸」	③	①	②		保護庭園・景観重要建造物
	材木町の街並み		②	④	①④	保存建造物(材木町裏石組)
	水養山永祥院	②		①②③	①	盛岡市環境保護地区・市指定有形文化財あり
	日影門緑地	①		②	①	
	盛岡地方裁判所の石割ザクラ・モミ	②		③④	①	国指定天然記念物(盛岡石割ザクラ)・景観重要樹木(モミ)
	三ツ石神社(鬼の手形)	②		①②③④		
	上の橋周辺	⑤	②	②④	①	国指定重要美術品(青銅擬宝珠)・景観重要樹木(上の橋際のイチヨウ)・景観重要建造物(旧井弥商店)あり
	鍛冶町一里塚跡	①		②		市指定記念物(史跡)
	紺屋町長岡氏のシンジュとキツタ	②		④		景観重要樹木
	大智田中地蔵尊(旧四ツ家)			①③		市指定有形文化財
	仁王小学校のハナキササゲ	②		④	①	景観重要樹木
	北山寺院群地区	①②		①②③④	①②④	盛岡市環境保護地区・市指定文化財・市指定天然記念物・景観重要建造物
	加賀野二丁目5号線ライラック通り	①				
	舞妓の藤	②		③④		景観重要樹木
	川留稲荷地区	②		①	①④	盛岡市環境保護地区
	妙泉寺地区	②⑤		①②	①	盛岡市環境保護地区
	中央公民館旧南部氏別邸庭園及び旧中村家住宅	②	①	②	①	国登録有形文化財・記念物
	網取公園	③	①		①⑤	特殊公園
	巖鷲山天昌寺	②		①③		景観重要樹木・市指定有形文化財あり
	前九年公園	③			①	
	敵見ヶ森稲荷のケヤキ	②		①②③④	①	景観重要樹木
	下田邸・宿田の夫婦ケヤキ	②⑤				保護庭園・景観重要樹木
	安倍館遺跡(厨川城跡)	③	②	②③	②	盛岡市環境保護地区・埋蔵文化財包蔵地
	岩手大学農学部(旧盛岡高等農林学校)	②		②③		国指定重要文化財
	愛宕山地区	③⑤		①②③	①②④	盛岡市環境保護地区
	山岸せせらぎ水路		②		①	
山岸小学校のユリノキ・モミ・イチヨウ群・ノニレ	②		④	①②	景観重要樹木	
宝珠盛岡山永福寺	②		①		市指定有形文化財あり	
下米内地区	⑤			④	盛岡市環境保護地区	
ニッ森地区	②⑤		①	①	盛岡市環境保護地区	

表 12 各市町村の「身近な自然」(3/27)

I. 県央広域振興圏

市町村名	名称	みどり	水辺	文化	レク	法令指定等
1.盛岡市	一ノ倉邸庭園	②		②	①	保護庭園
	もみじの里づくり	①				(平成3年都市景観賞 緑賞)
	高松神社地区	②		①	①	盛岡市環境保護地区
	高松の池及びこがねパーク高松	③⑤	①		①②④⑤	
	岩清水のケヤキ	②	①	③④		景観重要樹木
	佐々木館跡			②		埋蔵文化財包蔵地
	上米内の伊勢清水		①			
	三馬橋地区	④⑤	②			盛岡市環境保護地区
	旧奥州街道の松並木、上田一里塚	①		②③④		県指定記念物(史跡)・景観重要樹木
	富士見台緑地	①				
	小鹿公園	③⑤			①②④⑤	
	名乗坂のエドヒガン	⑤		④		市指定天然記念物
	黒石野公園	③			①	
	外山岸地区	⑤			④	盛岡市環境保護地区
	山岸のカギツバタ群落	⑤	①	④		県指定天然記念物
	米内浄水場とヤエベニシダレヒガン群	②	②	②	①④	景観重要建造物・景観重要樹木・国登録有形文化財
	米内館跡	⑤		②		埋蔵文化財包蔵地
	川目吉田氏の千本カツラ	②		③④		景観重要樹木
	高畑一里塚2基	⑤		②		県指定記念物(史跡)
	イヌワシ生息地	⑤				国指定天然記念物生息地
	家畜改良センター岩手牧場内の湿原	⑤	①			
	四十四田公園及び周辺	⑤	①		①②⑤	
	藤野家住宅				②	国指定重要文化財
	佐々木家住宅				②	国指定重要文化財
	松園子ども自然観察園	①③⑤	②		④	
	松園中央公園	③			①	
	せせらぎ緑地	①	②			
	緑の里近隣公園	③			①	
	松園東近隣公園	③			①	
	上米内のシダレザクラ	⑤			④	市指定天然記念物
	大堂一里塚	⑤			②	市指定記念物(史跡)
	小野松一里塚2基	④			②	県指定記念物(史跡)
	北松園緑地	①				
	盛岡市外山森林公園	⑤	②		④⑤	
	雫石川(船場橋から盛南大橋間の河川敷)	⑤	②		③④	①②
	近郊自然歩道「太田薬師コース」	⑤	②		①④	①②④
	近郊自然歩道「高松・四十四田コース」	③④⑤	①		③④	①②③④⑤
	近郊自然歩道「北山散策路」	③⑤	①		③④	①②④
	近郊自然歩道「白滝コース」	③④⑤	②		④	①②④
	近郊自然歩道「岩山散策路」	③⑤	①		③④	①②③④⑤
	近郊自然歩道「蝶ヶ森・たたら山コース」	④⑤			③④	①②④⑤
	近郊自然歩道「大志田・中津川コース」	④⑤	②			①②④
	近郊自然歩道「大ヶ生・朝島山コース」	④⑤			①④	①②④
	黒森山登山道	⑤	①		④	①②④
	新堰1号幹線親水ふれあい遊歩道	①	②			
	渋民公園	③			④	①
	渋民緑地公園(生命の森)	②			③④	①
	姫神山一本杉園地	⑤	①		④	④⑤
	常光寺	②			①④	
	東楽寺	⑤			①②	県指定有形文化財あり
	宝徳寺	②			①④	
	巻堀神社	②			①	
	岩洞湖	⑤	①			①④⑤
	岩洞湖家族旅行村	③	①			①④⑤
夜更森緑地	①③				①④	
寺堤公園		①			①	
川崎展望地	⑤				②	
生出湧口		①				
姫神山一本杉清水		①				
玉山シダレアカマツ	⑤			④	県指定天然記念物	
姫神山一本杉	⑤			④		
2.八幡平市	岩手山焼走り国際交流村	⑤			②④⑤	国指定特別天然記念物あり
	田頭館山公園(館山公園跡)			②		
	学術参考林	⑤				県指定環境保全林
	松川(松川玄武岩)		②		④	
	岩手山(薬師岳)	⑤			③④	①②④⑤ 十和田八幡平国立公園地内
	焼走り溶岩流	⑤			④	国指定特別天然記念物・十和田八幡平国立公園地内

表 12 各市町村の「身近な自然」(4/27)

I. 県央広域振興圏

市町村名	名称	みどり	水辺	文化	レク	法令指定等	
2.八幡平市	岩手山焼走り温泉				③		
	七時雨山	⑤		③	①②④⑤		
	大滝		②				
	長者屋敷清水	②④	①				
	館公園				①		
	妻の神キャンプ場		②		①⑤		
	金沢清水(座頭清水湧水群)		①				
	県民の森・昭和の森周辺	⑤			③④⑤		
	八幡平リゾートパノラマスキー場				⑤		
	桜公園				①		
	七滝		②				
	八幡平リゾート下倉スキー場				⑤		
	安比高原スキー場				⑤	保安林一部	
	八幡平樹海ライン周辺	⑤			②⑤	十和田八幡平国立公園地内	
	松川温泉				③④⑤	十和田八幡平国立公園地内	
	八幡平御在所周辺				①②③④⑤		
	蓬萊境				①	十和田八幡平国立公園地内	
	藤七温泉				③	十和田八幡平国立公園地内	
	松川自然休養林周辺	⑤	①		③④	十和田八幡平国立公園地内	
	松尾鉱山跡地周辺	⑤		②	③④⑤		
	分水嶺公園	③			①		
	不動の滝	⑤	②		②	市指定文化財・保安林	
	七時雨一里塚	①		②		市指定文化財	
	荒屋一里塚	①		②		市指定文化財	
	曲田一里塚	①		②		市指定文化財	
	苗代沢一里塚	①		②		市指定文化財	
	マダの七時雨(鹿角)街道並木	①		②			
	田代平高原	④⑤			①②④⑤		
	安比高原	④⑤			①②④⑤		
	安比温泉				③	十和田八幡平国立公園地内	
	天狗森の夏氷山風穴	⑤		④		県指定天然記念物	
	八幡沼		①		①②	十和田八幡平国立公園地内	
	ガマ沼		①		①②	十和田八幡平国立公園地内	
	田山スキー場				⑤		
	前森山	⑤			⑤	保安林一部	
	桜松神社				①	保安林一部	
	安比高原ブナの二次林	⑤			④		
	知恵の滝	⑤	②				
	安比川(安比川河川公園)		②		①④		
	新安比温泉				③		
	綿帽子温泉あずみの湯				③		
	鹿角・南部街道一梨ノ木峠越			②		文化庁選定 歴史の道百選	
	米代川		②		①		
	3.滝沢市	国道4号赤松並木	①				県環境緑地保全地域
		野鳥観察の森(ネイチャーセンター・森林公園)	③⑤	①		①④	
		春子谷地湿原	⑤	①			県自然環境保全地域・市指定天然記念物(植物群落)
		滝の沢		②			
柳沢大湧口			①				
蒼前神社(駒形神社)				①			
岩手山神社		②		①			
田村神社のスギ・カツラ		②		④		市指定天然記念物	
角掛神社の五龍のフジ		②		④		市指定天然記念物	
山神神社のスギ・クリ・ベニイタヤ		②		④		市指定天然記念物	
湯舟沢環状列石		③		②	①	県指定記念物(史跡)	
木賊川遊水地			①②		①		
森林公園		③⑤			①④		
チョウセンアカシジミ生息地		⑤				市指定天然記念物	
鞍掛山		⑤			①②⑤	国指定記念物(名勝)	
馬返しキャンプ場		⑤			①⑤		
相の沢キャンプ場		⑤			①⑤		
馬つこパーク・いわて					⑤		
滝沢総合公園		③	①		①	滝沢市都市公園条例	
大釜八幡神社のスギ				④			
小岩井農場		③④⑤		③④	①②⑤		
岩手大学滝沢演習林		⑤			④		
四十四田湖		⑤	①		①②⑤		
新鬼越池		⑤	①		①②		

表 12 各市町村の「身近な自然」(5/27)

I. 県央広域振興圏

市町村名	名称	みどり	水辺	文化	レク	法令指定等	
3.滝沢市	岩手山(馬返し)	⑤		④	①②⑤	国指定天然記念物あり・十和田八幡平国立公園地内	
	大沢熊野神社の樹林	②		④			
4.雫石町	網張温泉				③⑤	十和田八幡平国立公園	
	滝ノ上温泉				③⑤	十和田八幡平国立公園・南八幡平自然休養林	
	鳥越の滝		②		②	十和田八幡平国立公園地内	
	葛根田の大岩屋	⑤	②	④	②	国指定特別天然記念物・十和田八幡平国立公園	
	葛根田川(渓谷)	⑤	②			十和田八幡平国立公園地内	
	岩手高原スキー場				⑤		
	ぬくもり温泉				③		
	玄武温泉				③		
	平ヶ倉沼	⑤	①			十和田八幡平国立公園	
	千沼ヶ原	⑤	①			十和田八幡平国立公園(特別保護地区)	
	白沼のモリアオガエル繁殖地	⑤	①			十和田八幡平国立公園・県指定天然記念物	
	雫石高倉温泉				③		
	雫石スキー場				⑤		
	雫石温泉				③		
	雫石神社			①			
	岩手山神社			①③			
	篠崎神社			①③			
	桜沼の弘法桜	②		④		町指定文化財(樹木)	
	長山城址(大神宮)			①②			
	多賀神社			①④			
	雫石城址			②			
	雫石川(秋田駒ヶ岳～御所湖)	①	②			①②④⑤	
	竜川		②			④	
	舟原					④	
	橋場御番所跡			②			
	国見温泉					③④⑤	十和田八幡平国立公園
	駒ヶ岳	⑤		④		④⑤	十和田八幡平国立公園
	御所湖	⑤	①			①②④⑤	
	御所湖温泉					③	
	鶯宿温泉	⑤	②			③	
逢滝・夕滝	⑤	②			①		
大村の山祇神社境内の姥杉	②		④				
矢櫃溪流	⑤	②					
小岩井農場	④		②③		①②⑤		
七ッ森公園	③⑤				①③④		
雫石街道生森一里塚	①		②			県指定有形民俗文化財	
雫石街道高前田一里塚	①		②			県指定有形民俗文化財	
網張スキー場					⑤	十和田八幡平国立公園	
5.葛巻町	宝積寺			①③			
	隠れ里	①	①				
	袖山高原	⑤	①		①②		
	七滝	⑤	②			町指定記念物(名勝)	
	葛巻八幡宮	⑤		①②③			
	遠別岳	⑤		④	①④		
	馬淵川	⑤	②		④⑤		
	葛巻町総合運動公園				①		
	馬淵川源流	⑤	①②		①		
	葛巻高原牧場	④			①⑤		
	葛巻町森林公園	⑤			④⑤		
	秋葉神社			①			
	平庭生活環境保全林	③⑤			①④⑤	久慈平庭県立自然公園	
	真山神社			①			
馬淵神社			①④		町指定天然記念物(もみの木)		
6.岩手町	御堂新田の滝		②				
	御堂観音	⑤		①		町指定文化財	
	弓張の泉		①				
	一方井ダム	⑤	①				
	北緯40度公園				①		
	城山公園				①		
	岩手彫刻公園				①		
	奥の嵐山	⑤					
丹藤川溪流	⑤	②					

表 12 各市町村の「身近な自然」(6/27)

I. 県央広域振興圏

市町村名	名称	みどり	水辺	文化	レク	法令指定等
6.岩手町	浮島古墳群			②		県指定記念物(史跡)
	子抱の一本杉	①		④		
	月光の松	①		④		
	宝積寺境内の杉	②		④		
	日枝神社の杉	②		④		
	今松竪穴式住居遺跡			②		県指定記念物(史跡)
7.紫波町	秋浦浄屋			②		町指定文化財(建造物)
	山王海ダム	⑤	①			
	新山高原	⑤			④	
	水分神社、湧水、スギ群	②⑤	⑤	①		町指定天然記念物(植物)
	あずまね温泉				③	
	志和稲荷神社(大スギ群)、志和古稲荷神社	②		①④		町指定天然記念物(植物)
	城山公園、高水寺城跡		②		④	町指定記念物(史跡)・都市計画区域
	膳源院の逆カシワ	②		④		国指定天然記念物
	志賀理和気神社の南面の桜とヒガン桜群	②		①④		町指定天然記念物(植物)
	五郎沼	⑤	①			
	大星堤		①			
	舟久保洞窟	⑤		④		県指定記念物(史跡)
	川原毛 瓦窯跡			②		県指定記念物(史跡)
	山尾ミズバシヨウ自生地	⑤	①			
	岩谷観音			②		
	志和古稲荷神社			①		
	紫波町総合運動公園				①	
	キリシタン墓碑・御明神カツラ	②		②④		町指定文化財(考古資料)・天然記念物(植物)
	善知鳥館跡			②		町指定記念物(史跡)
	樋爪館跡			②		町指定記念物(史跡)
	長岡城跡			②		町指定記念物(史跡)
	大巻館跡			②		町指定記念物(史跡)
	佐比内城跡			②		町指定記念物(史跡)
	陣ヶ岡陣営跡			②		町指定記念物(史跡)
	安倍道跡			②		町指定記念物(史跡)
	鎌倉街道跡			②		町指定記念物(史跡)
	木戸脇一里塚	①		②		町指定記念物(史跡)
	土館新山寺跡			①		町指定記念物(史跡)
	土館源勝寺跡			②		町指定記念物(史跡)
	是信房墓所			②		町指定記念物(史跡)
	中ノ沢砂防公園				①	
	山屋経塚復元跡			②		
	八坂神社のナラカシワ	②		④		町指定天然記念物(植物)
	本宮神社のケヤキ群	②		④		町指定天然記念物(植物)
願円寺のシダレザクラ、モウソウダケ群落	②		④		町指定天然記念物(植物)	
隠里寺のシラカシ	②		④		町指定天然記念物(植物)	
北上川	⑤	②		①②④		
滝名川	⑤	①②		①②④		
8.矢巾町	熊野森(森山)	⑤				
	幣懸の滝	⑤	②		②	
	水辺の里		①			
	岩崎御用御屋敷			②		
	志和稲荷街道松並木	①		④		
	北上川岸(土橋地区)		②		①②	
	徳丹城跡			②		国指定記念物(史跡)
	城内山展望台	⑤			②	
	南昌山	⑤			①②④	
	矢巾町堂キャンプ場				⑤	
	館山公園(伝法寺館跡)			②		町指定記念物(史跡)
	ひまわりパーク				①	
	赤林一里塚跡赤林一里塚跡赤林一里塚跡	①		②		町指定記念物(史跡)
	和味一里塚跡	①		②		町指定記念物(史跡)
	佐々木家曲家			②		町指定有形文化財
	森の柄の木	②		④		町指定天然記念物
	本浄寺の杉	②		④		町指定天然記念物
藤沢狄森古墳群			②		町指定記念物(史跡)	

表 12 各市町村の「身近な自然」(7/27)

Ⅱ. 県南広域振興圏

市町村名	名称	みどり	水辺	文化	レク	法令指定等
9.花巻市	花巻城及び城下町			②		本丸は市指定記念物(史跡)
	熊堂古墳群			②		市指定記念物(史跡)
	久田野遺跡			②		
	高村山荘	⑤		②		
	三郎堤		①		④	
	水分神社	②	①			
	古木梅	②		④		市指定天然記念物
	千本カツラ	②		④		市指定天然記念物
	三嶽神社			①④		市指定有形文化財
	同心家屋			②		市指定有形文化財
	花輪堤花菖蒲群落	③⑤	①			国指定天然記念物
	北笹間のナラカンワ	②		④		県指定天然記念物
	「熊谷家」本屋及び付属屋			②		市指定有形文化財
	清水寺	②		①		
	諏訪神社			②④		
	内室ため池群	②	①			
	胡四王山	⑤		①④	②④	胡四王山環境緑地保全地域
	蟹沢川筋水辺広場		②		④	河川法
	枇杷沢川筋水辺広場		②		④	河川法
	北上川桜づつみ	①	②		④	
	釜淵の滝		②			花巻温泉郷県立自然公園・国指定名勝イーハートの風景地
	イギリス海岸		①	①		国指定記念物(名勝)(イーハートの風景地)
	円万寺展望地				②	
	花巻温泉				③	花巻温泉郷県立自然公園
	ハイキングコース(尻平川～八方山～太田)				③④	
	ハイキングコース(大沢～金矢)				③④	花巻温泉郷県立自然公園
	ハイキングコース(台～金矢)				③④	花巻温泉郷県立自然公園
	ハイキングコース(台～鉛温泉)				③④	花巻温泉郷県立自然公園
	豊沢川堤防、桜並木	①	②		①	
	北上川(釜石線鉄橋付近)		②		④	
	日居城野運動公園	③			①⑤	都市公園
	八雲神社			①		
	花巻広域公園	③			①④⑤	都市公園
	ポタン園	③				
	鳥谷ヶ崎公園	③				都市公園
	大堰川		②		④	
	鳥谷ヶ崎神社	②		①		
	北上川・猿ヶ石川合流点		②		④	
	下二枚橋公園		①		①	都市公園
	寒沢川		②		④	
	豊沢川		②		④	
	台川		②		④	
	毒ヶ森植物群落保護林	⑤			④	水源涵養保安林・鳥獣保護区普通地区(一部)・保健保安林(一部)
	祖母杉(姥杉)	②		④		
	台温泉				③	花巻温泉郷県立自然公園
	金矢温泉				③	
	松倉温泉				③	
	志戸平温泉				③	花巻温泉郷県立自然公園
	南花巻渡り温泉				③	花巻温泉郷県立自然公園
	大沢温泉				③	花巻温泉郷県立自然公園
	山の神温泉				③	花巻温泉郷県立自然公園
	鉛温泉				③	花巻温泉郷県立自然公園
	新鉛温泉				③	花巻温泉郷県立自然公園
	豊沢湖	⑤	①			花巻温泉郷県立自然公園
	大空の滝		②			
	緒ヶ瀬の滝		②			花巻温泉郷県立自然公園
	薄衣の滝		②			花巻温泉郷県立自然公園
大ヘンジョウの滝		②				
男滝		②				
女滝		②				
奥州街道名残の松	②		④		市指定天然記念物	
夜泣きの松	②		④			
鉛温泉スキー場				⑤		
平塚・花巻交流の森	⑤			①④⑤		
ぎんどう公園	①			①	都市公園	

表 12 各市町村の「身近な自然」(8/27)

Ⅱ. 県南広域振興圏

市町村名	名称	みどり	水辺	文化	レク	法令指定等
9.花巻市	中野一里塚	①		②		市指定記念物(史跡)
	是信房関係史跡	③		①②		市指定記念物(史跡)
	花巻市矢沢地区ゼニタゴ生息地		①			県指定天然記念物
	子安地蔵尊カツラ	①		①		市指定天然記念物
	廣隆寺の大イチョウ	②		①②④		市指定天然記念物
	三川長根の種まき桜	①		④		市指定天然記念物
	北笹間のサイカチ	②		④		市指定天然記念物
	北湯口八坂神社境内の樹木	②		④		市指定天然記念物
	小鶴ヶ清水の桜	①		④		市指定天然記念物
	内室堤のイワテヤマナシ	②		④		市指定天然記念物
	上諏訪のキタゴヨウ	②		④		市指定天然記念物
	早池峰・山頂	③⑤		③④	①②	早池峰国定公園
	早池峰神社			①		県指定有形文化財
	七折の滝	③⑤	②	③④	①②	
	嫁が淵		②			
	白山杉	②		④		市指定天然記念物
	稲荷神社千本桂	②		④		市指定天然記念物
	諏訪沢森	⑤				
	天保義民碑			②		市指定有形文化財
	向山森林公園	③				
	諏訪神社千歳桜	②		④		市指定天然記念物
	箱石			③		
	権現堂山・山頂	⑤				
	しだれ桂	②		④		
	上住郷のカヤの木	②		④		市指定天然記念物
	山祇桂	⑤		④		市指定天然記念物
	オノ神のサワラ	①		④		市指定天然記念物
	岡田の梅	②		④		市指定天然記念物
	鳥谷寺			①		
	松林寺			①		
	大興寺			①		
	長谷寺			①		市指定天然記念物スギ・サクラあり
	光林寺			①		市指定天然記念物スギ・サクラあり
	長楽寺			①		
	光勝寺			①		
	正法寺			①		
	広済寺			①		
	長善寺			①		市指定天然記念物桜樹シダレイチョウあり
	観音寺			①		
	新仙寺			①		
	金剛寺			①		
	山祇神社			①		
	米斗利沢神社			①		市指定天然記念物スギあり
	責船神社			①		
	熊野神社			①		
	八坂神社			①		
	八幡宮			①		
	弘測神社			①		
	稲荷神社			①		
	新堀城跡			②		市指定記念物(史跡)
	長善寺の桜樹	②		④		市指定天然記念物
好地旧一里塚	①		②		市指定記念物(史跡)	
土仏観音堂宇			②		市指定有形文化財	
江曾一里塚	①		②		市指定記念物(史跡)	
諏訪神社			①			
戸塚森林公園キャンプ場	③				①⑤	
逆さひば	①		④			
葛丸ダム	⑤	①				
葛丸川溪流	⑤	②	④	②		
一ノ滝		②	④	②		
たるし滝		①	①④			
登呂桂	①		④		市指定天然記念物	
米斗利沢神社の杉	②		④		市指定天然記念物	
長谷寺の杉	②		④		市指定天然記念物	
光林寺の杉	②		④		市指定天然記念物	
光林寺のサワラ	②		④		市指定天然記念物	
長善寺の桜樹シダレイチョウ	②		④		市指定天然記念物	
旧小原家			②		国指定重要文化財	

表 12 各市町村の「身近な自然」(9/27)

II. 県南広域振興圏

市町村名	名称	みどり	水辺	文化	レク	法令指定等
9.花巻市	伊藤家住宅			②		国指定重要文化財
	毘沙門堂			②		国指定重要文化財
	カズクリ自生地	⑤		④		国指定天然記念物
	熊野神社本殿			①		県指定有形文化財
	田瀬薬師堂			①		市指定有形文化財
	丹内山神社本殿厨子			①		県指定有形文化財
	丹内山神社経塚			②		県指定有形文化財
	丹内山神社一ノ鳥居	④				市指定有形文化財
	中内熊野神社本殿			②		市指定有形文化財
	浄光寺山門			②		市指定有形文化財
	鏡八幡神社本殿			②		市指定有形文化財
	前田の吉野桜	②		④		市指定天然記念物
	中川目のヒガン桜	②		④		市指定天然記念物
	前田の染井吉野桜	②		④		市指定天然記念物
	八日市場の雲南桜	②		④		市指定天然記念物
	銀杏岡のイチヨウ	②		④		市指定天然記念物
	下中内のオンコ	②		④		市指定天然記念物
	前郷の榎	②		④		市指定天然記念物
	田瀬館跡の杉	②		④		市指定天然記念物
	秋葉のカスミ桜	②		④		市指定天然記念物
	町井のサイカチ	②		④		市指定天然記念物
	毒沢の栃の木	②		④		市指定天然記念物
	金比羅さんの赤松	②				市指定天然記念物
	泥金山シラキ自生地	⑤		④		市指定天然記念物
	毒沢のサワラと桜の寄木	②		④		市指定天然記念物
	中内熊野神社のうば杉	②		④		市指定天然記念物
	丹内山神社しい杉の根	②		④		市指定天然記念物
	愛宕神社の種蒔桜	②		④		市指定天然記念物
	土沢館跡	⑤		②		市指定記念物(史跡)
	毒沢城跡	⑤		②		市指定記念物(史跡)
	田屋ヶ井戸			②		市指定記念物(史跡)
	五角岩状安山岩節理			④		市指定天然記念物
	七ツ滝のおう穴		②			市指定天然記念物
	田瀬湖	⑤	①		①②④⑤	
	毘沙門天勝苑	①			①②	
	砥森山	⑤			④	
	田瀬釣り公園・ふれあいランド	⑤	①		①④⑤	
	五輪峠	⑤		②	②	国指定記念物(名勝)(イーハトーブの風景地)
	猿ヶ石川		②		④	
	東和B&G海洋センター		①		⑤	
下小山田八幡神社のスギ	②		④		市指定天然記念物	
町井の甥杉	①		④		市指定天然記念物	
町井のケヤキ	①		④		市指定天然記念物	
倉沢のヒイラギ	②		④		市指定天然記念物	
蝙蝠岩弘法大師霊場の花崗岩			①④		市指定天然記念物	
10.北上市	憩いの森				④⑤	県環境緑地保全地域・保安林
	樺山歴史の広場			②		市指定文化財(史跡)
	みちのく民俗村		②	②④		県環境緑地保全地域・国指定文化財(建造物)
	展勝地桜並木	①			①②④⑤	河川法・道路法
	飯豊森	⑤				保存樹林
	詩歌の森公園	③			①⑤	都市公園法
	和賀川ふれあい広場	③	②		①⑤	河川法・道路法・都市公園法
	北上総合運動公園	⑤	①		①	都市公園法
	新つつみ		①			
	岩崎農場ため池		①			
	入畑ダム		①		②	保安林
	夏油高原スキー場				⑤	保安林
	夏油温泉郷				③	保安林・栗駒国定公園
	市立公園飛勢城跡			②	①②	
	えづりこすずの里		①		①	
	愛宕山	⑤			①②④	
	北上市民岩沢野営場				⑤	
	後藤野墓地公園				①	
	後藤野稲荷神社			①		
	坊主山	⑤				保安林
煤孫城跡と煤孫古館神社			①②	①		
羽山ハイキングコース				⑤	保安林	

表 12 各市町村の「身近な自然」(10/27)

Ⅱ. 県南広域振興圏

市町村名	名称	みどり	水辺	文化	レク	法令指定等	
10.北上市	絶景「和賀の松島」	⑤	②				
	水神温泉				③		
	瀬美温泉				③		
	綱取断層			④			
	尻平川		②				
	国見山			②	①②④	県環境緑地保全地域	
	男山				①②④	県環境緑地保全地域	
	長清水		②				
	松ノ木田泉		①				
	地蔵流れ泉		①				
	桂の泉		①				
	川内家泉		①				
	新渡戸観音泉		①				
	全明寺泉		①				
	江釣子神社泉		①				
	家慶の泉		①				
	睡蓮の泉		①				
	三助泉		①				
	丹波清水		①				
	帰帆場の湧き水		①				
	新平遺跡				①②		県指定記念物(史跡)
	国見山廃寺跡				②		市指定文化財(史跡)
	大竹廃寺跡				②③		県指定記念物(史跡)
	八天遺跡				②		市指定文化財(史跡)
	下門岡ひじり塚		⑤		②③		県指定記念物(史跡)
	二子・成田一里塚		①		②		県指定記念物(史跡)
	江釣子古墳群		①		②		市指定文化財(史跡)
	多聞院伊澤家住宅				②		国指定重要文化財(建造物)
	丹内神社のケヤキ		②		④		市指天然記念物
	煤孫のカヤ		②		④		市指天然記念物
	鳥谷脇のサクラ		②		④		市指天然記念物
	押切熊野神社のケヤキ		②		④		市指天然記念物
	正雲寺跡のイチヨウ		②		④		市指天然記念物
	山口八幡宮のスギ		②		④		市指天然記念物
	仙人峠の姥スギ		⑤		④		市指天然記念物
	小鳥崎の大カヤ		②		④		県指定天然記念物
	北上川(珊瑚橋)		⑤	②	④	①②④	
	猿ヶ石川		⑤	②		①②④	
	和賀川(北上川・和賀川合流地点)		⑤	②		①④⑤	
	夏油温泉の石灰華ドーム「天狗の岩」				④		国指定特別天然記念物・栗駒国定公園
	当楽		⑤	②			
	岩崎城跡				②		
	浮牛城跡				②		
	諏訪神社		②		①④		保存樹木あり
	天照御祖神社(伊勢神社)		②		①		
	八幡神社(二子町)				①		
	江釣子神社		②		①		
	保存樹木 ケヤキ, エゾエノキ		②		④		保存樹木
	保存樹木 シダレザクラ		②		④		保存樹木
	あこや谷				④	④	
	保存樹木 カヤ		②		④		保存樹木
	保存樹木 イチヨウ(オス)		②		④		市指天然記念物
	染黒寺				①		保存樹木あり
	称名寺				①		
	西念寺				①		保存樹木あり
	妙宗寺				①		
	妙桃寺				①		
	万福寺毘沙門堂				①		
	正洞寺				①		
	正覚寺				①		保存樹木あり
	極楽寺				①		保存樹木あり
	安楽寺				①		
	如意輪寺				①		
	遍照寺				①		
	永明寺				①		
	正覚院				①		
	宗賢寺				①		
	正行寺				①		

表 12 各市町村の「身近な自然」(11/27)

II. 県南広域振興圏

市町村名	名称	みどり	水辺	文化	レク	法令指定等
10.北上市	宝積寺			①		
	万蔵寺			①		
	洞泉寺			①		
	通来寺			①		
	貴徳院			①		
	慶昌寺			①		
	泉徳寺			①		
	光林寺			①		
	光明院			①		
	選択寺			①		
	煤孫寺			①		
	白鳥神社			①	①	市指定有形文化財(建造物)
	菅原神社			①		保存樹木あり
	白山神社(黒岩)			①		県指定文化財(建造物)
	鹿島神社			①		県指定文化財(建造物)
	白山神社(相去)			①		保存樹木あり
	八幡神社(鬼柳)			①		
	稲葉神社			①		保存樹木あり
	八坂神社			①		保存樹木あり
	岩崎二前神社			①		
	久那斗神社(奥宮)			①		
	野中薬師神社			①		
	北本内川			②		①
	夏油川			②		①
	愛宕山(口内町)					④
	黒岩農村公園					①④
	永昌寺のブナ				④	
	えづりこ古墳公園	③	①	②	①④	都市公園法
	九年橋せせらぎ公園	③	②		①	河川法・都市公園法
	11.遠野市	五百羅漢	⑤		②	
卯子酉神社				①		遠野遺産認定条例
愛宕神社				①		遠野遺産認定条例
鍋倉公園		③		①②	①②	都市公園法、遠野遺産認定条例
智恩寺				①		
来内川			②			
日枝神社				①		遠野遺産認定条例
東館児童公園					①	都市公園法
会下の十王堂				①		
大慈寺				①		
瑞応院				①②		市指定有形文化財
大工町通り		①		④		
民話の道				④		
善明寺				①		
萬福寺				①		
柳玄寺				①		
常福寺				①		
対泉院				①		
中央児童公園					①	都市公園法
宇迦神社				①		遠野遺産認定条例
早瀬川緑地		③	②		①④	都市公園法
早瀬児童公園					①	都市公園法
伊勢両宮神社				①		遠野遺産認定条例
綾織駒形神社				①		遠野遺産認定条例
光明寺				①		
清養園			①		①	
田屋の大杉		②		④		市指定天然記念物、遠野遺産認定条例
聞祢寺				①		
長松寺				①		
猿ヶ石川堤防の桜並木		①				
畑蒔桜	②		④		市指定天然記念物	
羽黒堂(羽黒石)			①④		遠野遺産認定条例	
千葉家の南部曲り屋			②		国指定重要文化財	
続石			②④		市指定天然記念物(史跡)	
石上神社			①		遠野遺産認定条例	
能伝坊・法寛坊			①		遠野遺産認定条例	
新谷番所跡			②		市指定有形文化財	
藤沢の滝		②			遠野遺産認定条例	
西来院			①			

表 12 各市町村の「身近な自然」(12/27)

II. 県南広域振興圏

市町村名	名称	みどり	水辺	文化	レク	法令指定等
11.遠野市	大洞鍾乳洞			④		
	千本カツラ(小友町)	②		④		市指定天然記念物、遠野遺産認定条例
	五輪峠			②③		国指定記念物(名勝)(イーハトーブ)
	イヌシデ(小友町)	②		④		市指定天然記念物
	小友中央地区			②		
	不動岩・巖龍神社		②	①④		遠野遺産認定条例
	常楽寺			①		
	山谷観音			①		市県指定有形文化財、遠野遺産認定条例
	イヌザクラ(小友町)	②		④		市指定天然記念物、遠野遺産認定条例
	八坂神社			①		遠野遺産認定条例
	サワグルミ(小友町)	②		④		市指定天然記念物
	東禪寺跡			②		市指定史跡
	大洞カルスト			④	①②	県自然環境保全地域
	菅原神社			①③		遠野遺産認定条例
	常福院			①		
	徳昌寺			①		
	笹谷観音			①		遠野遺産認定条例
	荒川駒形神社				①	国選定重要文化的景観、遠野遺産認定条例
	大洞二股湿原	⑤	①			市指定天然記念物
	重湍溪		②			遠野遺産認定条例
	荒川不動の滝と溪流		②			
	神遺神社				①	遠野遺産認定条例
	長瀬の滝		②			
	上禰宣のウッコ	②			④	市指定天然記念物
	早池峰神社	⑤			①④	市指定有形文化財(建造物)・県指定天然記念物(植物)
	荒川高原	⑤				①② 県自然環境保全地域、国選定重要文化的景観
	早池峰山・薬師岳の高山帯・森林植物群落	⑤				①④ 早池峰国定公園・国指定特別天然記念物
	猿屋裏湿原	⑤	②			
	マスザウ馬留	⑤				
	又一滝		②			④ 遠野遺産認定条例
	不動滝		②			
	ナラガシワ	②			④	市指定天然記念物
	加茂神社	⑤			①	遠野遺産認定条例
	新張児童公園					① 都市公園法
	遠野郷八幡宮				①	
	八幡児童公園					① 都市公園法
	太郎カッパ淵公園		①		③	①④ 遠野遺産認定条例
	高清水高原	⑤				①④
	コナラ(松崎町)	②			④	市指定天然記念物
	松崎観音				①	遠野遺産認定条例
	遠野のモリオカシダレ(松崎町)	②			④	県指定天然記念物
	西教寺				①	
	又五郎ナン(松崎町)	②			④	市指定天然記念物
	福泉寺				①	①
	旧菊池家住宅				②	国指定重要文化財
	常堅寺及びカッパ淵		②		①③	遠野遺産認定条例
	早池峰山道跡(鳥居)				④	遠野遺産認定条例
	デンデラ野	④			③	遠野遺産認定条例
	土淵町大洞のヤマザクラ	②			④	市指定天然記念物
	光岸寺				①	
山崎のコンセイサマ				①	遠野遺産認定条例	
山崎観音(枅内観音)				①	遠野遺産認定条例	
爪喰稻荷境内の杉	②			④	市指定天然記念物	
天王様のモミの木	②			④	市指定天然記念物、遠野遺産認定条例	
アカマツ(土淵町)	②			④	市指定天然記念物	
ミズバショウの群落(土淵町)	⑤	①			遠野遺産認定条例	
琴畑湿原	⑤	①			①② 県自然環境保全地域	
貞任山	⑤				①②	
琴畑・山祇神社の水		①	①			
琴畑溪流		②			①	
門前権現	④	①		①		
陣ヶ森				②③		
六神石神社	②			①④	①②	
沼の御前		②		⑤		
下関のエゾエノキ	②			④	市指定天然記念物	
クワ(青笹町)	②			④	市指定天然記念物	
喜清院				①		

表 12 各市町村の「身近な自然」(13/27)

II. 県南広域振興圏

市町村名	名称	みどり	水辺	文化	レク	法令指定等	
11.遠野市	万通寺			①			
	イブキ(青笹町)	②		④		県指定天然記念物	
	遠野運動公園				①⑤	都市公園法	
	六角牛山	⑤	②	②	①④		
	赤羽根スキー場				⑤	水源かん養保安林	
	赤羽根千本桜	⑤					
	日出神社			①		遠野遺産認定条例	
	二田峠一里塚	①		②		市指定史跡、遠野遺産認定条例	
	伊豆神社			①		遠野遺産認定条例	
	平倉観音堂			①②		市指定有形文化財、遠野遺産認定条例	
	室の木稲荷さんのウッコ	②		④		市指定天然記念物	
	カヤ(上郷町)	②		④		市指定天然記念物	
	清水川・繋地区河川公園		②		①		
	曹源寺			①			
	片岩・屏風岩・観音岩			④			
	仙人峠ニホンウサギゴモリ繁殖洞穴群	⑤				市指定天然記念物	
	佐比内鉄鉱山遺跡			②		市指定史跡	
	大峰鉱山跡			④		遠野遺産認定条例	
	綾織新田遺跡			②		国指定記念物(史跡)	
	遠野 荒川高原牧場 土淵山口集落			②		国選定重要文化的景観	
	荒神神社			①		遠野遺産認定条例	
	わさび田	④	②				
	稲荷穴		①	④	①	遠野遺産認定条例	
	八幡神社(達曾部)			①		遠野遺産認定条例	
	寺沢高原キャンプ場				⑤		
	寺沢高原	⑤					
	岩根橋の橋梁			②③			
	めがね橋			②③			
	鱒沢ヤナ		②				
	鱒沢の桜並木	①				遠野遺産認定条例	
	砥森山	⑤			①④		
	鞍迫観音				①	県指定有形文化財(建造物)、市指定有形文化財(彫刻)、遠野遺産認定条例	
	長泉寺のかやの木	②		④		市指定天然記念物	
	迷岡(駒形神社)の一里塚	①		②		市指定史跡	
	上宮守観音菩薩			①		遠野遺産認定条例	
	銀河の森総合運動公園	③			①⑤		
	12.一関市	磐井川緑地	③	②		①⑤	河川法・都市公園法
		世嬉の一酒の民俗文化博物館			②		都市計画法・国登録有形文化財(建造物)
		田村町・旧中街通り			②		
		一関藩邸跡			②		
		釣山公園(一関城)	③		①②③	①②④	都市公園法
		八幡神社			①		市指定有形文化財あり
		蘭梅山「いこいの森」「愛鳥の森」	②③⑤		①③④	①②④	保健保安林・干害防備保安林
配志和神社		②		①④	①	市指定有形文化財(建造物)・市指定天然記念物(植物)あり	
泥田廃寺跡		⑤		②		県指定記念物(史跡)	
一関遊水地記念緑地公園		③				都市施設	
遊水池ふれあい桜の散歩道		①					
山田桃生産団地		④					
厳美渓(厳美公園)		③	②	④	①②	都市公園法・河川法・国指定記念物(名勝)・国指定天然記念物(地質鉱物)	
一関市博物館		③			①	博物館法・県・市指定有形文化財あり	
厳美観光ぶどう園		④					
市営牧野		④				文化財保護法	
骨寺村荘園遺跡					①②③	国指定記念物(史跡)・国選定重要文化的景観	
矢櫃ダム		⑤	①	②	②		
いちのせき健康の森、祭時スノーランド					①④⑤		
真湯地区、真湯の郷		⑤			③④⑤	栗駒国定公園	
須川地区		⑤			③④⑤	栗駒国定公園	
谷起島				②		文化財保護法	
尾花が森キャンプ場					⑤		
自鏡山(吾勝神社)		②③		①	④		
鳥兔が森		⑤					
舞草神社・観音山		②⑤		①②③④		市指定天然記念物あり	
みちのくあじさい園		⑤					
芭蕉行脚の道				②	①	市指定記念物(迫街道一里塚)あり	
浦しま公園		①					
旧鈴木家住宅				②		県指定有形文化財(建造物)	

表 12 各市町村の「身近な自然」(14/27)

Ⅱ. 県南広域振興圏

市町村名	名称	みどり	水辺	文化	レク	法令指定等
12.一関市	一関温泉郷				③	
	愛菜ファーム ブルーベリー観光農園	④				
	産女川		②			
	桂沢		②			
	鞍掛沼		①			
	迫街道一里塚	①		②		市指定記念物(史跡)
	霧後の滝		②			
	樋の口の滝		②			
	番台川		②			
	願成寺とその周辺	②		①		県・市指定有形文化財あり
	瑞川寺とその周辺	②		①		
	龍澤寺とその周辺	②		①		市指定有形文化財あり
	祥雲寺とその周辺	②		①		県・市指定有形文化財あり
	永泉寺と中世中里城跡	②		①②		県指定有形文化財あり
	大槻邸と胡風荘周辺	③		②		
	菅原神社	②		①		
	不動の滝と藤の沢溪谷	②⑤		④		
	一関水辺プラザ	③	①		①⑤	
	清水公園	③		③	①	市指定記念物(史跡)
	紫館公園	③			①	一関市公園条例
	刈生沢の滝溪流公園			②	②⑤	一関市公園条例
	金流川河川公園	③	②		①	一関市公園条例
	蒲沢堤		①			
	宝寺院山門			①		県指定有形文化財(建造物)
	花泉運動公園				①⑤	一関市公園条例
	花と泉の公園	⑤			①	一関市花と泉の公園条例
	高倉山公園	③			④	一関市公園条例
	愛宕山公園	⑤		①		市指定記念物(史跡)・一関市公園条例
	興田神社			①		県指定有形文化財あり
	伊勢館公園				①	一関市公園条例
	大岩(蓬萊山)			①	①④	
	安原高原	⑤			①④	
	小黑滝	③⑤	②			
	滑岩溪流		②			
	大原八幡神社			①		市指定有形文化財あり
	長泉寺			①		
	室根高原	⑤			①②④⑤	室根高原県立自然公園
	アストロ・ロマン大東	⑤			①④⑤	
	摺沢八幡神社			①		県指定有形文化財(建造物)・市指定有形文化財あり
	砂鉄川流矢河原		②			
	湯王の滝		②			
	芦家住宅			②		市指定有形文化財(建造物)
	渋民八幡神社			①		
	曾慶熊野神社			①		県指定有形文化財(建造物)
	山吹城址	⑤		②	②	市指定記念物(史跡)
	山吹棚田	④			②	
	高鳥兔山	⑤				
	大平田園地帯(大平川含む)	④	②			
	保呂羽山(神社)	②⑤		①	④	
	館山(公園)	③			①	一関市公園条例
	来不来滝		②			
	大籠のガンボクエゴノキ	②		④		県指定天然記念物(植物)
	館ヶ森アーク牧場	④			①④⑤	
	藤勢寺			①		県指定有形文化財あり
大籠カトリック教会			②			
スギ(黄海字町裏)	②		④		市指定天然記念物(植物)	
スギ(黄海字深堀)	②		④		市指定天然記念物(植物)	
イチヨウ(黄海)	②		④		市指定天然記念物(植物)	
黄海川(三本松付近)		②		①		
ポポちゃんのりんご園	④			①		
大籠川		②			市指定天然記念物あり(漣痕化石)	
馬ノ舟の湧水		①				
大籠キリシタン殉教公園				①②③		
首実験石				②③		
立石神社	②		②			
龍剣ノ滝		②				
キャラボク(大籠)	②		④		市指定天然記念物(植物)	
トチノキ(大籠)	②		④		市指定天然記念物(植物)	

表 12 各市町村の「身近な自然」(15/27)

Ⅱ. 県南広域振興圏

市町村名	名称	みどり	水辺	文化	レク	法令指定等
12.一関市	カヤ(保呂羽)	②		④		市指定天然記念物(植物)
	相ノ沢遺物出土包含地			②③		市指定記念物(史跡)
	漣痕化石			②③④		市指定天然記念物(地質鉱物)
	長徳寺	②		①		県指定有形文化財あり
	大光寺	②		②		
	三島山	⑤				
	黄金山	⑤				
	枯木峠	⑤				
	五訓之森	⑤				
	千厩川			②		
	飛ヶ森森林公園	⑤	①		①⑤	
	村上家住宅(搦道屋敷)			②		県指定有形文化財(建造物)
	松澤神社			②		市指定有形文化財あり
	新浪神社			①		
	八幡神社本殿			②		県指定有形文化財(建造物)
	林ノ沢観音堂			②		市指定有形文化財(建造物)・市指定有形文化財あり
	岩間一里塚	①		②		市指定記念物(史跡)
	鼠沢七里塚	①		②		市指定記念物(史跡)
	糸ヒバ	②		④		市指定天然記念物(植物)
	種蒔桜	②		④		市指定天然記念物(植物)
	神中の桂	②		④		市指定天然記念物(植物)
	白幡神社			①		
	安楽寺			①		
	京ノ森公園				①	
	館山公園				①	
	迦陵彬加の丘				①④	
	飛ヶ森キャンプ場				⑤	
	室根高原牧場	④			①②	
	黄金山キャンプ場				⑤	
	夫婦石			④		
	佐藤家住宅・横屋酒造	②				国登録有形文化財(建造物)
	みはらしの丘	⑤				
	狛鼻溪	⑤	②	④	②④	国指定記念物(名勝)
	幽玄洞			④		
	唐梅館総合公園	③		②	①②④⑤	市指定記念物(史跡)
	菅公夫人の墓			②		市指定記念物(史跡)
	東山館山公園	③		②	①⑤	
	二十五菩薩堂			①		県指定有形文化財あり
	宗松寺の杉並木	①				市指定天然記念物(植物)
	子安観音(マリヤ観音)			②		
	青柳倉記碑			②		市指定記念物(史跡)
	旧東北砕石工場			②		国登録有形文化財(建造物)
	宮沢賢治碑			②		
	束稲山	⑤		③	①④	
	大清水		①			
	西前公園				①	
	安養寺の紅梅	②		④		市指定天然記念物(植物)
	観林寺のシダレヒガン	②		④		市指定天然記念物(植物)
	遠応寺の双根のモミ	②		④		市指定天然記念物(植物)
	田ノ萱のイチヨウ	②		④		市指定天然記念物(植物)
	鷹ヶ森層			④		
	磐井清水		②			市指定記念物(史跡)
	宗松寺のモミ	②		④		市指定天然記念物(植物)
	室根山	⑤		②	①④②	室根高原県立自然公園
	太田・大森高原(太田山・大森山)	⑤			①②④	
	望洋平キャンプ場				②⑤③	
	芦東山籠岩			②④		
蟻塚公園	③			①		
室根神社			①		市指定有形文化財あり	
御袋神社			①			
南流神社			①		県指定有形文化財あり	
矢越神社			①			
陸塩神社			①			
萬年山松山寺			①			
金峯山松壽院山居寺			①			
松樹山龍雲寺			①		市指定記念物(史跡)	
普慶山建高寺			①			
瑞応山茂林寺			①			

表 12 各市町村の「身近な自然」(16/27)

Ⅱ. 県南広域振興圏

市町村名	名称	みどり	水辺	文化	レク	法令指定等
12.一関市	万福山大泉寺			①		
	紫雲山龍洞院			①		
	室根神社神霊奉迎の池(笹塞峠)		①	②		
	化け石			④		
	ひこばえの森	⑤			⑤	
	昆野八郎右工門神社			①		
	ホテルの里		②			
	田植の壇				①②④	
	折壁の種まき桜	②		④		
	津谷川の種まき桜	②		④		
	津谷川のシナノキ	②		④		
	千年杉	②		④		
	鮭のかえる里		②			
	カツカの棲む里		②			
	姫滝		②			
	大川		②			
	津谷川		②			
	室根神社参道杉並木	①②		①		
	石蔵山林間広場	⑤		①②④	①②④	
	北上川(北上大橋)	⑤	②		②④	
砂鉄川(砂鉄橋)		②		②④		
薄衣の笠マツ	③		④	①	県指定天然記念物(植物)	
13.奥州市	グリーンヒル見分森	⑤			①④	
	龍門の滝		②			
	大師山森林公園	⑤			①②④⑤	
	高清水		①			
	高清水の湿地群落	⑤	①			
	千養寺(黒田助千手観音の社)	②⑤		①④		県指定有形文化財(建造物)・市指定天然記念物あり
	駒形神社	②		①④		県指定天然記念物あり
	水沢公園	①		④	①	県指定天然記念物あり
	大鐘公園	③⑤				
	杉之堂大清水		①			
	西大通りのカツラ並木	①				
	日高神社と社	②		①④		(本殿)国指定重要文化財(建造物)市指定天然記念物
	内田家旧家			②		市指定有形文化財
	後藤新平旧宅			②		県指定有形文化財
	横町のモミジ並木	①				
	長光寺橋付近のケヤキ並木	①		②		
	御小人清水		①			
	後藤伯記念公民館			②		
	大手町の姥杉	②		④		市指定天然記念物
	正法寺	②⑤		①④		国指定重要文化財・市指定有形文化財
	黒石寺	②		①		
	三代清水		①			
	鎮守府八幡宮	②		①		市指定有形文化財
	胆沢城跡			②		国指定記念物(史跡)
	薬師堂温泉				③	
	水沢石田温泉				③	
	東街道	②⑤			①④	
	出羽神社の社	②		①④	①	
	新山神社とヒバ(ヒノキアスナロ)	②		①④		
	慶徳公園	②	②		①	
	三日月湖(大明神沼)		①			
	北上川	⑤	②		①②④	
	乙女川公園		②		①	
	高野長英旧宅と大畑小路			②		国指定記念物(史跡)
	長田のカヤ	②		④		市指定天然記念物
	八雲神社のイロハモミジ	②		④		市指定天然記念物
	斎藤 實旧宅			②		
	種山高原	⑤		④	①⑤	国指定記念物(名勝)(イーハトーブ)
	阿原山高原	⑤			①②④	
	歴史公園えさし藤原の郷			②	①	
向山公園	③		②	①		
江刺中央運動公園	③			①		
根岸公園	③					
館山農村公園(人首城跡)	③		②④	①		

表 12 各市町村の「身近な自然」(17/27)

Ⅱ. 県南広域振興圏

市町村名	名称	みどり	水辺	文化	レク	法令指定等
13.奥州市	岩谷堂城跡(御館山)			②		
	豊田城跡			②		
	麓山神社			④		県指定有形文化財
	戸隠神社			④		
	玉崎神社			④		
	尾(御)山観音堂			①		県指定有形文化財あり
	旧岩谷堂共立病院(明治記念館)			②		県指定有形文化財
	旧後藤家住宅			②		国指定重要文化財
	輝石安山岩柱状節理			④		市指定天然記念物(地質鉱物)
	智福毘沙門堂			①		県指定有形文化財(建造物)
	いちい(奥州市江刺米里字向平当)	②		④		市指定天然記念物
	蓬萊山	⑤			①④	県自然環境保全地域
	向山地区生活環境保全林	③⑤			①④⑤	生活環境保全林
	越路スキー場				⑤	
	秋葉神社のスギ	②			①④	
	沢内堤			①		
	広瀬川			②		
	人首川			②		
	伊手川			②		
	太田代川			②		
	中沢川			②		
	山本川			②		
	口内川			②		
	青篠のカツラ	②			④	
	瑞徳寺のスギ	②			①④	
	五十瀬神社のスギ・アカマツ	②			①④	
	種山高原のみち				①④	
	伝説義経北行コース1				①④	
	伝説義経北行コース2				①④	
	大森山	⑤		②	①④	
	五輪峠	⑤			①④	国指定記念物(名勝)(イーハトーブ)
	ホタル川			②	①	
	梅(奥州市前沢字七日町(太幸邸))	②			④	市指定天然記念物
	お物見公園	③			①②	
	前沢小学校御沢の森	④			④	
	西岩寺五百羅漢像				①	市指定有形文化財
	岩堰川さくらづつみ公園		②		①	
	沖沢釣公園				①	前沢沖沢釣公園条例
	旧後藤家住宅				②	県指定有形文化財
	イロハモミジ	②			④	市指定天然記念物
	月山松並木	⑤				保存樹林
	月山キャンプ場				①④⑤	
	ブナ林	⑤				
	焼石岳	⑤			①②④⑤	栗駒国定公園
	ヒメカウ群落(平七沼)	⑤	①			県指定天然記念物
	つぶ沼	⑤	①		⑤	
	ユキツバキ群落	⑤				県指定天然記念物
	焼石クアパーク「ひめかゆ」				③	
	瑞月				③	
	国道397号桜並木(桜の回廊)	①			①	
	徳水園(昭和の一里塚)				①	
	胆沢川	⑤	②		①②④	
	散居集落	②		②		
	蛸の手親水公園		②		①	
	角塚古墳	①			②④	国指定記念物(史跡)
	半蔵堤		①			
	於呂間志胆沢川神社	②		①		
	薬師堂	②		①		
	尿前沢谷	⑤	②		①④	
	市野々番所跡公園			②	①	
	鹿合館跡公園			②	①②④	
	鶴供養フラワー公園	③	②		①	
	角塚古墳公園				①	
	月山	⑤			①②④	
	安倍館跡	③		②		
	菊の滝	⑤	②			
	大森集落	④			③④	
	衣の滝	⑤	②		③④	

表 12 各市町村の「身近な自然」(18/27)

Ⅱ. 県南広域振興圏

市町村名	名称	みどり	水辺	文化	レク	法令指定等
14.西和賀町	湯川沼		①		④	県指定天然記念物
	下前風景林				④	国選定風景林
	焼地台キャンプ場				⑤	湯田温泉郷県立自然公園
	湯之沢スキー場				⑤	
	越中畑温泉	⑤	①	②		
	西和賀町歴史民俗資料館			②		
	秀衡街道(甲子湯川線)			④		
	南本内岳	⑤				栗駒国定公園
	桂子沢地区旧農家屋群			②		
	土畑鉱山跡			②		
	風倉山金山跡			②		
	廻戸川岩目滝		②			
	巻淵ヤマトアオダモ			④		
	巻淵桂の木	①				
	白木峠	⑤				
	穴薬師神社			②		
	峠山一里塚			②		
	芳ヶ沢一里塚			②		
	豊沢一里塚			②		
	孫作地藏尊			③		町指定有形文化財
	越中畑沢口神社の大杉			④		町指定天然記念物
	左草のナツソバキ	⑤				町指定天然記念物
	大沓弁慶松			④		
	住吉神社巨木林群			④		
	焼地台公園				①	
	錦秋湖		①			湯田温泉郷県立自然公園
	長峰公園				①	
	八幡館跡			②		
	メッコカジカの沢			③		
	矢つしの沢			③		
	正岡子規句碑公園			②		
	川尻総合運動公園				①	
	弁天島			④		町指定文化財
	ミズバショウ	⑤	②			町指定天然記念物
	大銀杏	②		④		町指定天然記念物
	草木供養経			②		町指定文化財(史跡)
	ストーンサークル			②		町指定文化財(史跡)
	ハツチョウトンボ棲息地	⑤	①			西和賀町自然環境保全地域
	和賀岳	⑤			①②④	自然環境保全地域
	大荒沢流域のカタクリ	⑤				
	大木原のミズバショウ	⑤	①			
志賀来公園				①⑤		
沢内総合公園				①④		
15.金ヶ崎町	ミズバショウ群生地	⑤	①			町指定天然記念物
	モリアオガエル繁殖地	⑤	①			町指定天然記念物
	永徳寺			①④		町指定有形文化財
	永岡温泉				③	
	みどりの郷				③	
	黒沢川せせらぎ公園		②		①⑤	
	金ヶ崎温泉				③	
	取揚石河川公園		②		①⑤	
	鳥海柵跡			②		国指定記念物(史跡)
	熊野神社			①		
	金ヶ崎神社			①		
	諏訪公園	③			①	
	桜づつみ公園	③	②		①	
	森山総合公園	③			①⑤	
	千貫石森林公園	⑤	①	③	①②③④⑤	
	千貫石温泉				③	
	赤石堤		①			
	南部領伊達領境塚			②		国指定記念物(史跡)
	胆沢川(再巡橋周辺)	⑤	②		①④	
	城内諏訪小路重要伝統的建造物群保存地区	①②		②④		重要伝統的建造物群保存地区
	旧陸軍省軍馬補充部六原支部官舎	②		②		国登録有形文化財
駒ヶ岳登山道	⑤		①			
マツムシソウ群生地	⑤					

表 12 各市町村の「身近な自然」(19/27)

Ⅱ. 県南広域振興圏

市町村名	名称	みどり	水辺	文化	レク	法令指定等
16.平泉町	中尊寺及び周辺建造物等	②⑤	①	①②③④	②	国宝・重要文化財・特別史跡・県指定文化財
	毛越寺及び周辺建造物等	②⑤	①②	①②③④	①②	文化財(特別史跡・名勝)
	達谷窟	②⑤	①	①②③④	②	国指定記念物(史跡)
	高館義経堂	②⑤		①②③④	②	国指定記念物(名勝)
	観自在王院跡及び旧観自在王院庭園	①②③⑤	①	①②③④	①②④⑤	文化財(特別史跡・名勝)
	無量光院跡	①⑤	①	②③④	②	文化財(特別史跡)
	柳之御所遺跡(柳之御所史跡公園)	③⑤	①	②③④⑤	①②	国指定記念物(史跡)
	八坂神社	②		①②		
	熊野三社	②		①		
	壽徳院	②		①		
	伊豆権現堂	②		①		
	白山妙理堂	②		①②		
	小島神社	②		①		
	八雲神社	②		①		
	龍玉寺	②		①		
	満福寺	②		①		
	東松寺	②		①		
	見性寺	②		①		
	金鶏山	⑤		①	①②④⑤	国指定記念物(史跡)
	束稲山	⑤		①	③④	
	西行桜の森	⑤			①②③④⑤	
	大文字キャンプ場				⑤	
	平泉ウォーキングトレイル				①④	
	藤原三代探訪のみち				①	
	北上川(河川敷)	⑤	②		①②④	
	太田川	⑤	②			
	姫待滝		②			
	髻石	①			③④	
	毛越のエドヒガン	①			④	町指定天然記念物
	悠久の湯 平泉温泉				③	
西行桜の森ウォーキングルート	⑤	①		①②③④⑤		

表 12 各市町村の「身近な自然」(20/27)

Ⅲ. 沿岸広域振興圏

市町村名	名称	みどり	水辺	文化	レク	法令指定等
17.宮古市	松月海岸	⑤	③			三陸復興国立公園地内
	休暇村陸中宮古	③	③		④	三陸復興国立公園地内
	蛸ノ浜海岸		③		⑤	三陸復興国立公園地内
	浄土ヶ浜	③	③		⑤	三陸復興国立公園地内・国指定文化財
	白木山	③			①②	三陸復興国立公園地内
	閉伊崎		③		①②④	三陸復興国立公園地内
	月山				①②	三陸復興国立公園地内
	とどヶ崎	③	③		①②④	三陸復興国立公園地内
	十二神山	⑤			①④⑤	自然観察教育林
	津軽石川河口と干潟	⑤	②③			
	藤ノ川海岸		③		①	
	峠ノ神山	⑤			①②	
	亀ヶ森	⑤				
	閉伊川河川敷		②		①	都市公園地内
	源兵衛平	⑤			①②	
	雄又峠	⑤				
	田代川		②			
	震災メモリアルパーク中の浜	③	③		①	三陸復興国立公園地内
	潮吹穴		③	④		三陸復興国立公園地内・国指定文化財
	日出島クロシジロウミツバメ繁殖地	⑤	③			三陸復興国立公園地内・国指定文化財
	黒森神社本殿			①②	②	県環境緑地保全地域・市指定文化財
	崎山の蠟燭岩		③	④		三陸復興国立公園地内・国指定文化財
	横山八幡宮			①		
	根城神社			②		
	磯鶏ヶヤキ並木	①				
	宮古湾(浄土ヶ浜～閉伊崎間)		③			一部三陸復興国立公園
	宮古市運動公園				①	
	津軽石川	⑤	②			
	大笹山	⑤				
	長沢川		②			
	長沢牧場	④			①②	
	太田浜海岸	⑤	③			
	田鎖神社社寺林(サメ肌のイヌブナ)	②		④		県指定天然記念物
	檜内の駒止桜	②		④		市指定天然記念物
	栃内浜・ハマナスの群生地	⑤	③			三陸復興国立公園地内
	佐賀部のウミネコ繁殖地	⑤	③			県指定天然記念物・三陸復興国立公園
	三王岩		③	④		県指定天然記念物・三陸復興国立公園
	田老川		②			
	白山神社の樺の木	②		④		市指定天然記念物
	チョウセンアカシジミの生息地	⑤	②			市指定天然記念物
	真崎半島		③		①	三陸復興国立公園地内
	沼の浜キャンプ場・海水浴場(キャンプ場未復旧)		③		⑤	三陸復興国立公園地内
	鶯谷の滝		②			
	青野滝		②			
	小堀内・唐傘松	②		④		
	摂待川		②			
	グリーンピア三陸みやこ	⑤			①②③④⑤	
	閉伊川	⑤	②	④	①④	
	刈屋川	⑤	②	④		
	源兵衛平高原	④⑤			④	
	熊野神社			①		
	区界高原	③	②	③	①②④⑤	県自然環境保全地域
	権現滝		②			
大峠ダム	③	②				
タイムグラキャンプ場	③	①		⑤		
大円寺樹木群	②		①		寺院大圓寺:市指定文化財(建造物)	
八坂神社のケヤキ	②		④			
曾呂滝		②				
鈴ヶ神社	②		①③			
判官神社	②		①③			
青松葉山	⑤		④	①②④⑤		
高檜山周辺のイチイ	⑤		④	①②④⑤		
松草周辺のハナヒョウタンボク群落	⑤	②	④			
18.大船渡市	五葉山(豊石から五葉山山頂付近)	⑤			①②④	五葉山県立自然公園
	かつら(日頃市町字石橋)	②		④		市指定天然記念物
	旧国道107号白石トンネル			②		
	庄五郎新田	④		④		
	館跡(松館遺跡)			②		文化財保護法(埋蔵文化財)

表 12 各市町村の「身近な自然」(21/27)

Ⅲ. 沿岸広域振興圏

市町村名	名称	みどり	水辺	文化	レク	法令指定等
18.大船渡市	関谷洞窟住居跡			②		県指定記念物(史跡)
	細野一里塚	①		②		市指定記念物(史跡)
	樋口沢ゴランド紀化石産地			④		国指定天然記念物
	長安寺	②		①④		市指定文化財
	岩手開発鉄道(鉄道敷及び駅舎)			②		
	館跡(川原城)	②		④		文化財保護法(埋蔵文化財)
	館跡(堀内館)	②		②		文化財保護法(埋蔵文化財)
	館跡(猪川城)	②		②		文化財保護法(埋蔵文化財)
	館跡(迎館)	②		②		文化財保護法(埋蔵文化財)
	長谷寺	②		①		県・市指定文化財あり
	奥州しだれ桜	②		④		市指定文化財
	奥州しだれ桜	②		④		市指定天然記念物
	天神山公園	②③			①	
	紅ひがん桜	②		④		市指定天然記念物
	館跡(沢田館)	②		②		文化財保護法(埋蔵文化財)
	館跡(根ノ城)	②		②		文化財保護法(埋蔵文化財)
	西光寺	②		①④		市指定文化財
	大洞貝塚			②		国指定記念物(史跡)
	笹崎臨港線			②		
	下船渡貝塚			②		国指定記念物(史跡)
	珊瑚島	⑤	③	④		国指定記念物(名勝)・三陸復興国立公園(第1種特別地域)
	蛸ノ浦貝塚			②	①	国指定記念物(史跡)
	千丸海岸		③			
	ふれあいランド尾崎岬	⑤	③		①	
	松島灯台			②		
	熊野神社(神坂)			①④		市指定文化財
	長崎海岸		③			三陸復興国立公園
	コオリ崎灯台			②		
	赤土倉海岸旧堤防及び防潮林	①	③	④		
	熊野神社(中森)	②		①④		県・市指定文化財あり
	大船渡の三面椿	①		④		県指定天然記念物
	館跡(末崎城)	②		②		文化財保護法(埋蔵文化財)
	館ヶ崎角岩岩脈		③	④		国指定天然記念物
	基石海岸キャンプ場	⑤			⑤	文化財保護法・三陸復興国立公園
	基石海岸	⑤	③	④	①②	国指定記念物(名勝)・天然記念物
	大沢溪流	⑤	②		④	五葉山県立自然公園
	鬼越公園	②			①	
	旭町不動尊		②			
	今出山	⑤		②	①②④	
	吉野森神社	②		④	④	市指定文化財
	盛川河川敷公園		②		①	
	盛川河口	⑤	③		①	
	合足海岸		③		①	三陸復興国立公園
	下船渡公園	③			①	
	船河原海岸		③		①	
	通岡展望地	⑤			①②	
	小河原海岸	⑤	③		①	三陸復興国立公園
	吉浜海水浴場		③		⑤	
	千歳海岸		③	④	①②	東北25勝景・三陸復興国立公園(特別保護地域)
	大窪渓谷	⑤	①②		①②④	
	吉浜川		②		①	
	石川啄木の歌碑			②		
	水上助三郎翁の像			②		
	株椿	③			①	市指定天然記念物
	三陸大王杉(老杉)	⑤		④		市指定天然記念物
	浪板海岸		③		①	
	首崎	⑤	③	④	①②	三陸復興国立公園
	ふるさとふれあい公園	③④⑤			①②④	
	浦浜川		②		①	
	浦浜海岸		③		①	
	夏虫山	⑤			①②④	
綾里展勝地	③⑤			①②④		
綾里岬				①②	三陸復興国立公園	
綾里崎園地	⑤		②④	①②④	三陸復興国立公園	
不動滝		②	④	①②	市指定文化財・岩手の名水20選	
綾里海水浴場		③		⑤		

表 12 各市町村の「身近な自然」(22/27)

Ⅲ. 沿岸広域振興圏

市町村名	名称	みどり	水辺	文化	レク	法令指定等	
18.大船渡市	宮野貝塚			②		市指定文化財	
	平根一里塚	①		②		市指定文化財	
	大窪山高原	⑤				鳥獣保護区	
	正寿院			①			
	新山神社「長学院」			①			
	津波記念碑「中井」			②			
	真称寺			①		市指定有形文化財	
	聖観音像			②			
	新山神社			①		県・市指定文化財あり	
	八坂神社			①		市指定有形民俗文化財	
	円満寺			①			
	正源寺			①			
	龍昌寺			①			
	市杵嶋神社			①			
	天照御祖神社「村社」			①		市指定有形民俗文化財	
長林寺			①				
持仏堂			①				
吉浜津波石	④		④				
19.陸前高田市	高田松原	③⑤	①②	④	①⑤	国指定記念物(名勝)・三陸復興国立公園(第2種特別地域)等	
	本丸公園	③			①②	鳥獣保護区	
	市民の森(箱根山)	⑤		②	①②④	保安林(干害防備・保健)・鳥獣保護区	
	広田崎	⑤	③	③④	①	三陸復興国立公園	
	椿島・青松島	⑤	③			国・県指定天然記念物等(椿島:国・青松島:県)・三陸復興国立公園	
	黒崎仙峡	⑤	③	②④	①⑤	三陸復興国立公園	
	蛇ヶ崎	⑤	③	②	⑤	国指定天然記念物等・三陸復興国立公園	
	清水の湧口		①			岩手の名水20選	
	白糸の滝		②				
	気仙川	⑤	②		④		
	玉山高原	⑤		①②③	①②		
	普門寺	②		②③④		県指定有形文化財(三重塔他)・県指定天然記念物(サルスベリ)	
	うるおいやすらぎ水路		③				
	竹駒神社	⑤		①			
	氷上神社	②		②③			
	矢作川	⑤	②		④		
	氷上山	⑤	②	②④	①④		
	中沢浜貝塚			②		国指定記念物(史跡)	
	門前貝塚			②			
	大陽台貝塚			②			
	華蔵寺の宝珠松・モミの木	②		②④		国指定天然記念物(宝珠松)・市指定天然記念物(モミの木)	
	常膳寺の姥杉・銅鑼口他	②		②④		県指定天然記念物(姥杉)・県指定有形文化財(銅鑼口)	
	タラヨウの巨木			④		市指定天然記念物	
	円城寺の枝垂性トウヒ			④		市指定天然記念物	
	閑菴院有健尊師堂			②		市指定有形文化財	
	光照寺			②④		市指定有形文化財(梵鐘)	
	観音寺			①②		県指定有形民俗文化財(絵馬)	
	黒崎神社			①②	①	市指定有形文化財(懸仏)	
	旧吉田家住宅主屋	③		②		県指定有形文化財	
	二日市城跡			②			
	日本最大の隕石落下地	③		②④			
	衣地			③			
	原台山	⑤			④		
	大森山	⑤			①②		
	大野海岸	⑤	③		④⑤		
	長部漁港		③		⑤		
	陸前高田オートキャンプ場	⑤			⑤		
	小友浦干拓地		③		⑤		
	20.釜石市	御箱崎半島・千畳敷		③	④	①②	三陸復興国立公園
		沢樽川		②			
根浜海水浴場			③		⑤		
鶴住居川河口			②				
三貫島		⑤	③	③		国指定天然記念物・三陸復興国立公園・国指定鳥獣保護区	

表 12 各市町村の「身近な自然」(23/27)

Ⅲ. 沿岸広域振興圏

市町村名	名称	みどり	水辺	文化	レク	法令指定等
20.釜石市	青出浜～尾崎灯台遊歩道		③		①	三陸復興国立公園
	小川川(上小川～中小川地区堤防沿い)		②			
	甲子町宿駅跡			②		
	福祉の森	⑤	②		④	
	熊野川		②③			
	和山湿原	⑤	①			県自然環境保全地域
	橋野鉄鉱山(橋野高炉跡)			②		世界遺産・国指定記念物(史跡)あり
	仙人峠	⑤		③		
	五葉山	⑤				五葉山県立自然公園
	明峰山・石應禅寺と青葉公園			①	①	
	甲子川		②		①④	
	唐丹町本郷の桜並木	①				
	外山地区生活環境保全林	⑤			④	保安林
	観音寺			①		
	アーチ橋梁付近			②		市指定文化財
	和山のシナの木			④		市指定文化財
	古里の御神楽スギ			④		市指定文化財
	外山のエゾエノキ			④		市指定文化財
	明神かつら			④		市指定文化財
	大畑の不動滝		②			
	日向ダム湖畔				④	
	峠のスギ			④		市指定文化財
	上栗林のさくら			④		市指定文化財
	箱崎神社境内林			①		市指定文化財
	星座石			②		県指定文化財
	陸奥州気仙郡唐丹村 測量之碑			②		県指定文化財
	栗林銭座跡			②		県指定文化財
	女坂 石の証文(殺生禁断の碑)			②		市指定文化財
	児島大梅の句碑			②		市指定文化財
	本郷御番所跡			②		市指定文化財
	牧庵鞭牛 隠居屋敷跡			②		市指定文化財
	石塚峠の七里塚			②		市指定文化財
	女坂の一里塚			②		市指定文化財
	定内の一里塚			②		市指定文化財
	釜石鉱山田中製鐵所 栗橋分工場跡			②		市指定文化財
	瀧澤神社奥の院と沢楡川			④		市指定文化財
21.住田町	民俗資料館			②		国登録有形文化財
	八幡神社と御神木	②		①		
	鏡石せせらぎ公園	③	②			
	滝観洞		②	④	②	県自然環境保全地域
	世田米倉並			②		
	栗木鉄山跡			②		県指定記念物(史跡)
	種山ヶ原	⑤			①②	国指定記念物(名勝)
	気仙川(河川敷)	⑤	②		②④	
	環川		②			
	五葉山(登山口手前のカラマツ林から頂上)	⑤			①②④	五葉山県立自然公園
	五葉山麓森林浴公園	⑤			①②③④	五葉山県立自然公園
	葉山めがねばし水園	③	②	②	④	
	外館城跡いこいの森	⑤		②	④	
	長桂寺の玉桂	②		④		
	浄福寺	②		④		
	四十八滝		②			
	水芭蕉群落	⑤	①			
	世田米城跡	③		②		
	蔵王洞窟遺跡			②		
	檜山阿弥陀堂			②		町指定有形文化財(阿弥陀如来像)
	玉泉寺			②		町指定有形文化財(聖徳太子十六歳像)
	八幡寺			②		
	城玖寺			②		
	満蔵寺			②		
	光勝寺			②		県指定文化財(仏像三体)
	22.大槌町	浪板海岸		③		①⑤
吉里吉里海岸			③		①	
蓬萊島			③	④		三陸復興国立公園
御社地				②		町指定記念物(史跡)・都市公園
大槌川			②			

表 12 各市町村の「身近な自然」(24/27)

Ⅲ. 沿岸広域振興圏

市町村名	名称	みどり	水辺	文化	レク	法令指定等
23.山田町	多久里滝		②		①③④	
	関口不動			①③	①	
	六角塔			②③④		
	大島(オランダ島)・小島		③	③	①	三陸復興国立公園(第1種特別地域)
	明神崎	⑤	③		①	三陸復興国立公園(第2種特別地域)
	織笠川河口		③		①	
	船越家族旅行村	①⑤	③		①⑤	
	海蔵寺			①		
	荒神社・荒神海水浴場	③②	③	①③④	①②④⑤	三陸復興国立公園(第2種特別地域)
	四十八坂森林総合公園	③⑤			①②④	
	大島(船越)	⑤	③			三陸復興国立公園(第1種特別地域)
	秀全堂			①		
	霞露ヶ岳	⑤		①④	①②④	三陸復興国立公園(特別保護地区・第2・3種特別地域)
24.岩泉町	櫃取湿原	⑤			①②	県自然環境保全地域
	青松葉山	⑤				県自然環境保全地域
	宇霊羅山	⑤		④		県自然環境保全地域
	早坂高原	⑤			①	外山早坂高原県立自然公園
	門の大滝		②			
	国境峠神社			①		
	褰綿御所			②		
	林滝		②			
	大川の七滝		②			
	安家森	⑤				自然維持林
	氷度洞			④		
	安家洞			④	①	国指定天然記念物
	安家川		②			
	黒森山	⑤				自然維持林・木材生産林
	皆の川大滝		②			
	毛無森				①②	
	小本の龍甲岩		③	④		三陸復興国立公園
	熊の鼻		③			三陸復興国立公園
	御殿崎		③		①②	三陸復興国立公園
	龍泉洞		①	④	①	国指定天然記念物
	清水川		②			
	雲岩寺			①		
	小泉家			②		
	まつたけの里				④	
	丹洞			④		
	赤穴			④		
	茂師海岸		③			三陸復興国立公園
	水尻崎		③			三陸復興国立公園
	小浜崎		③			三陸復興国立公園
	茂師竜			②		
大牛内育成牧場	④					
25.田野畑村	北山崎	⑤	③		①②	三陸復興国立公園
	明戸海岸		③		①	三陸復興国立公園
	平井賀海岸		②		①	
	普代川上流(甲地地区)		③			県自然環境保全地域
	野辺山	⑤				
	長嶺牧野	④			①②	
	館石野遺跡			②		
	島越海岸		③		①	三陸復興国立公園
	鶴の巣断崖	⑤	③		①	三陸復興国立公園
	北山崎自然歩道		③		①	三陸復興国立公園
	シロバナシャクナゲ群落	⑤	③		①	三陸復興国立公園
	矢越崎		③	③		三陸復興国立公園
	弁天崎		③		①	三陸復興国立公園
	羅賀海岸		③		⑤	三陸復興国立公園
	思惟の森	⑤				

表 12 各市町村の「身近な自然」(25/27)

IV. 県北広域振興圏

市町村名	名称	みどり	水辺	文化	レク	法令指定等	
26.久慈市	慈光寺の杉並木	②					
	不老泉		①				
	久慈海岸		③			三陸復興国立公園	
	久慈溪流		②			久慈平庭県立自然公園	
	長内溪流		②				
	長泉寺大公孫樹	②		④		国指定天然記念物	
	山根六郷			②			
	牛島		③	④		三陸復興国立公園	
	滝ダム	⑤	①	③	②		
	市日				⑤		
	巽山公園				①	都市公園	
	高館市民の森	⑤					
	久慈川河川公園	③				都市公園	
	チョウセンアカシジミ生息地	⑤				市指定文化財	
	夏井川桜並木	①	②				
	福祉の村	③					
	三角山	⑤					
	久慈湾		③				
	諏訪神社				①		市指定文化財あり
	久慈城跡				②		
	北侍浜キャンプ場					⑤	三陸復興国立公園
	舟渡海水浴場			③		⑤	三陸復興国立公園
	新山根温泉べっぴんの湯					③	
	桂の水車広場					①	
	岩場海水プール					⑤	三陸復興国立公園
	鏡岩				④		久慈平庭県立自然公園
	つりがね洞		③	④			三陸復興国立公園
	平庭高原	⑤				①②	久慈平庭県立自然公園
	遠島山	⑤				①	
	清水川			①②			
	霜畑八幡宮のケヤキ	②			④		県指定天然記念物
	平庭高原スキー場					⑤	
	平庭キャンプ場					⑤	
	続石				④		市指定文化財
	内間木洞				④		県指定天然記念物
	アレン記念館				②		国登録有形文化財
	小鳩公園	③					都市公園
	あすなる公園	③					都市公園
	広美町児童公園	③					都市公園
	ひまわり児童公園	③					都市公園
	諏訪公園	③					都市公園
	萩ヶ丘児童公園	③					都市公園
	久慈湊児童公園	③					都市公園
田屋公園	③					都市公園	
いつくし広場	③					都市公園	
久慈市総合防災公園	③					都市公園	
27.二戸市	馬仙峡(男神岩・女神岩)	⑤		④	②	国指定記念物(名勝)・折爪馬仙峡県立自然公園	
	折爪岳	⑤			①②④	折爪馬仙峡県立自然公園	
	二戸市市民の森	③⑤			①④	水源かん養保安林・保健保安林	
	史跡九戸城跡	③		②	①	国指定記念物(史跡)	
	金田一温泉	②	②		③	国民保養温泉地	
	馬仙峡(大崩崖)	⑤		④	②	国指定記念物(名勝)・折爪馬仙峡県立自然公園	
	馬淵川公園		②				
	岩谷観音				①		
	朝日観音				①		
	吞香稻荷神社	②			①		
	古梅児童公園	③					
	アメリカスズカケノキ(蛇沼牧場)	②			④		
	イチイ(小平のオンコ、上森平)	②			④	市指定天然記念物	
	イチヨウ(逆さいチョウ)(寺久保)	②			④	市指定天然記念物	
	オオモミジ(千手観音堂)	②			④		
	小池のカツラ(福田)	②			④	市指定天然記念物	
	クヌギ(相馬大作の演武場跡)	②			④		
	ケヤキ(松ノ丸公園)	②			④		
	ミズナラ(足沢地区)	②			④		
	ソメイヨシノ(金田一小学校)	②			④		

表 12 各市町村の「身近な自然」(26/27)

IV. 県北広域振興圏

市町村名	名称	みどり	水辺	文化	レク	法令指定等
27.二戸市	トチノキ(相馬大作の演武場跡)	②		④		
	ブナ(折爪岳)	②		④		
	稲庭岳	⑤			①②④	
	山内川河川公園		②		⑤	
	滝見橋		②			
	うるこ滝		②			
	岩講坊		①			
	桂清水		①			
	神明社			①		
	八葉山天台寺	⑤		①		国指定重要文化財
	吉祥山福蔵寺			①		
	浄法寺町運動公園				①	
	「天台寺を訪ねるみち」				①②	
	稲庭岳遊歩道				①②	
	稲庭キャンプ場				⑤	
	山内スキー場				⑤	
	「末の松山のみち」				①	
28.普代村	チョウセンアカシジミ生息地	⑤				村指定天然記念物
	普代川		②			
	鶴鳥神社			①③		
	夫婦杉	②		④		村指定有形文化財
	凱翁山妙相寺			①		
	緑の村				①②④⑤	
	村民の森	⑤			④	
	黒崎		③		①②	三陸復興国立公園(第1種特別地域)
	普代浜海水浴場		③		⑤	三陸復興国立公園(第2種特別地域)
	普代浜		③		①	三陸復興国立公園(第2種特別地域)
	堀内海岸		③		①	三陸復興国立公園(第2種特別地域)
	北山崎自然歩道		③		①	三陸復興国立公園(第1・2種特別地域)
	沖松磯島と立松磯島		③		②	三陸復興国立公園(第2種特別地域)
29.軽米町	雪谷川ダムフォリストパーク	③⑤	②		①⑤	
	円子地区親水公園	③	②		①⑤	
	ミレットパーク	③			①⑤	
	岳の湧口		①			
	えぞと大自然のロマンの森	③⑤		④		
30.野田村	十府ヶ浦海岸		③		①②⑤	三陸復興国立公園(第3種特別地域)
	アジアの広場				①	
	玉川野営場				⑤	三陸復興国立公園(第3種特別地域)
	安家川		②			
	愛宕神社			①		
	和佐羅比山			①③		
31.九戸村	西行屋敷跡			③		三陸復興国立公園(第3種特別地域)
	折爪岳	⑤	①②	④	①②③④	折爪馬仙峡県立自然公園
	コロボックルランド				①②③④⑤	
	長興寺			①②④		村指定文化財・天然記念物あり
	千本松	②		④		村指定天然記念物
	九戸神社	②		①②		奉納物村指定文化財
	九戸政実の首塚			②④		
	ふれあい広場				①	
	くのへスキー場				⑤	
	桂藤			④		村指定天然記念物
	森林公園	⑤			①	
32.洋野町	戸井良沢水芭蕉公園	①				
	窓岩		③	④		
	種市岳	⑤				
	岡谷稻荷神社	②		①		
	中野白滝		②			
	アカマツ(伝吉)			④		
	久慈平高原	⑤				
	マリンサイドパーク		③		①	
	滝沢大滝		②			
	大和の丘森林公園	③			⑤	
	種市海浜公園・キャンプ場		③		①⑤	
	久慈平岳	⑤		①③④	①⑤	
	おおのキャンパス				①	
	鳴雷神社			①		
	常陸坊海尊の碑			②③		
	大日靈神社			①		

表 12 各市町村の「身近な自然」(27/27)

IV. 県北広域振興圏

市町村名	名称	みどり	水辺	文化	レク	法令指定等
32.洋野町	萬代座	⑤		③		
	黒間山	⑤				
	共同利用模範牧場	④				
	高家川上流		②			
	夏井川源流		②			
	有家川上流		②			
	大野海成段丘	⑤		④		
	川崎製鉄元山砂鉄鉱山跡			②④		
	洋野まきば天文台	⑤			②	
33.一戸町	ヒノキの大木(蓮池跡)			③④	⑤	
	御所野遺跡			②		国指定記念物(史跡)
	根反の大珪化木			④		国指定特別天然記念物
	藤島のフジ	②		④		国指定天然記念物
	実相寺のイチヨウ	②		④		国指定天然記念物
	根反の大珪化木地帯			②		国指定天然記念物
	浪打峠の交叉層			②	①②④	国指定天然記念物
	宮田宝篋印塔			②		県指定有形文化財
	西方寺毘沙門堂	②		①		県指定有形文化財
	巡礼納礼(鳥越観音)			①	①②	県指定有形民俗文化財
	浪打峠一里塚	①		②		県指定記念物(史跡)
	御堂・馬羽松一里塚	①		②		県指定記念物(史跡)
	旧中山一里塚	①		②		県指定記念物(史跡)
	小繋一里塚	①		②		県指定記念物(史跡)
	川底一里塚	①		②		県指定記念物(史跡)
	小枝八幡宮板碑			①		町指定有形文化財
	関屋大日堂板碑			①		町指定有形文化財
	笹目子・神女鹿沢一里塚	①		②		町指定記念物(史跡)
	穴久保・下女鹿沢一里塚	①		②		町指定記念物(史跡)
	姉帯城跡			②		町指定記念物(史跡)
	佐藤家のイグネ林	②		④		町指定天然記念物
	宮古沢のアズマヒガン桜	②		④		町指定天然記念物
	小井田の千本柱	②		④		町指定天然記念物
	出ル町のイチヨウ	②		④		町指定天然記念物
	八坂神社のケヤキ	②		④		町指定天然記念物
	姉帯鬼淵のセンノキ	②		④		町指定天然記念物
	姉帯上里のカヤ	②		④		町指定天然記念物
	野尻の大イテイ	②		④		町指定天然記念物
	観音堂の藤	②		④		町指定天然記念物
	鳥越観音の参道樹木	①		④	④	町指定天然記念物
	姉帯の珪化木地帯			②		国指定天然記念物
	小鳥谷の珪化木地帯			②		国指定天然記念物
	観光天文台付近	④⑤			①②⑤	
高森高原	④			①②④⑤		
ブナの原生林	⑤			①②③		
奥中山高原スキー場	⑤			①②⑤		
滝見の滝			②			
銚子の口	②					
西田子のミズバショウ群生地	⑤	①				

資料編

引用・参考資料一覧

[公開情報]

岩手県 いわてレッドデータブック:岩手の希少な野生生物(2014年版)

環境省生物多様性センター 第6回・第7回自然環境保全基礎調査植生調査 GIS データ
植生図(1/25,000縮尺)(情報取得日:2019年9月3日)

<http://gis.biodic.go.jp/webgis/sc-023.html>

環境省生物多様性センター 第2回～第5回自然環境保全基礎調査植生調査 GIS データ
植生図 1/50,000縮尺)(情報取得日:2019年9月3日)

<http://gis.biodic.go.jp/webgis/sc-023.html>

環境省生物多様性センター 第5回自然環境保全基礎調査特定植物群落調査 GIS データ
<http://gis.biodic.go.jp/webgis/sc-023.html>(情報取得日:2020年9月3日)

環境省生物多様性センター 国立公園区域等 GIS データ

<http://gis.biodic.go.jp/webgis/sc-026.html?kind=nps>(情報取得日:2020年8月24日)

環境省 EADAS 公開データ

<https://www2.env.go.jp/eiadb/ebidbs/>(情報取得日:2020年9月2日)

環境省 モニタリングサイト 1000 公開データ 2018

<http://www.biodic.go.jp/moni1000/index.html>(情報取得日:2020年3月26日)

環境庁 第1回自然環境保全基礎調査すぐれた自然調査報告書 1976

環境庁 第3回自然環境保全基礎調査自然景観資源調査報告書 1989

文化庁 国指定文化財データベース(史跡名勝・天然記念物)

<https://kunishitei.bunka.go.jp/bsys/index>(情報取得日:2020年8月12日)

国土交通省 国土数値情報 都道府県指定文化財データ 2014年度データ

<https://nlftp.mlit.go.jp/ksj/gml/datalist/KsjTmplt-P32.html>

国土交通省 国土数値情報 自然公園地域データ 2015年度データ

https://nlftp.mlit.go.jp/ksj/gml/datalist/KsjTmplt-A10-v3_1.html

国土交通省 国土数値情報 行政区域データ 2020年度データ

https://nlftp.mlit.go.jp/ksj/gml/datalist/KsjTmplt-N03-v2_4.html

各市町村 HP(文化財情報)(情報取得日:2020年7月8日)

産業技術総合研究所地質調査総合センター 20万分の1日本シームレス地質図 V2 2017

<https://gbank.gsj.jp/seamless/>(情報更新日:2020年4月6日)

古今書院 日本の地形レッドデータブック第1集新装版—危機にある地形— 2000

三陸ジオパーク推進協議会 三陸ジオパークオフィシャル Web サイト

<http://sanriku-geo.com/>(情報取得日:2020年7月30日)

[非公開情報]

岩手県 環境保健研究センター重要種メッシュデータ(動植物) 随時～2018

岩手県 環境保健研究センター イヌワシ分布情報

岩手県立博物館 重要種記録メッシュデータ 2010～2019

由井委員提供 イヌワシの餌狩場データ

岩手県自然環境保全指針に係る用語解説

いわてレッドデータブック(P1)

平成 13 年に初版が発行され、平成 26 年に改定版として「いわてレッドデータブック(2014 年版)」が発行されている。選定区分は絶滅、野生絶滅のほか、絶滅の危険度に応じて A～D ランクに区分されている。また、知見が不足している種についても情報不足として掲載している。

保全(P1)

保全とは、自然を維持できるよう、利用をコントロールすることを意味している。

保全という概念は、開発と対立するものではなく、人間が手を加えたり、利用することを含む概念である。

シームレス地質図(P1)

産業技術総合研究所 地質調査総合センターがインターネット上で公開している電子データの地質図である。日本全国を対象に 20 万分の1 地形図の縮尺精度にて地質時代、岩石区分ごとの地質分布が整理されている。(シームレス地質図®は産業技術総合研究所 地質調査総合センターの登録商標である。(登録第 5435691 号 平成 23 年9月2日登録))

三陸ジオパーク(P1)

平成 25 年9月に日本ジオパークとして認定された、青森県八戸市から宮城県気仙沼市に至る三陸沿岸 16 市町村にまたがる日本最大のジオパークであり、令和2年度末現在、118 か所のジオサイトが登録されている。このうち本指針では、地形・地質に関連すると考えられるジオサイトを整理し、地形・地質の評価に用いている。

自然環境保全基礎調査(P1)

環境省が、昭和 48 年から5年ごとに全国的に実施している自然環境全般に係る調査で、動植物、地形、地質、自然景観などについて様々な面から把握されている。現在までに7回実施され、それぞれ詳細な調査結果が公表されている。

植物群落(P3)

外から見た様子(相観ともいう。)や種類相(種類組成ともいう。)などの点で同じような性格を持った植生をまとめて「植物群落」という。

動植物種の生息・生育地(P3)

生物の個体又は個体群が住んでいる場所。動物の場合を生息地、植物の場合を生育地という。ここでは、動植物の生息・生育の基本的条件をつくっている植生とは区別して、実際に動植物が生息・生育している場所を指している。

メッシュ(P3)

メッシュは網の目という意味で、標準地域メッシュシステム(行政管理庁告示第 143 号昭和 48 年)は、緯度、経度間を決まりに従い等分し、得られた方形にコード番号を付したものである。

本指針で用いている3次メッシュは、国土地理院発行の5万分の1地形図を縦横それぞれ 20 等分したものに相当し、おおむね1km×1kmの範囲となる。

植生(P4)

「植生」は、ある地域を覆っている植物の集まりを指している。

植生自然度(P4)

環境省において、植生を人為による影響度合いに応じて 10 ランクに区分したもので、人為の影響が少ないものほど高いランクに位置づけられている。

本指針においては、岩手県における重要性の判断に基づきランクを再構成した独自の自然度区分を採用している。

特定植物群落(P4)

我が国に分布する植物群落のうち、環境省の自然環境保全基礎調査(第2、3、5回)により代表的・典型的なもの、代替性がないもの、放置すれば存続が危ぶまれるものとして報告された植物群落。

植生の層構造(P4)

高木で構成される自然植生の断面を見た場合、上から高木層、亜高木層、低木層、草本層という4～5層構造を成している場合が一般的で、これを本指針では多層の植生といている。

多層構造を成している植生は一般的に多様な種で構成され、たとえ高木層、亜高木層が単一の種で構成されていても、低木層、草本層には多様な種が見られる。

これに対し、単一の種のみで構成される植生(草本で構成されることが多い)では、断面は高さがそろった1層の構造となっている場合が一般的で、これを本指針では単層の植生といている。

半自然植生(P5)

コナラやクリ、ミズナラなどを主とする雑木林やススキ草原のように、人工的に植栽したものではなく、人為(伐採、採草、火入れなど)の影響下に成立した植生をいう。半自然群落ともいう。

保護(P12)

自然をあるがままの姿で残すことを意味し、原則として人間の利用を排除するものである。

自然環境の修復(P12)

ビオトープのように、適切に手を加えることにより、かつての自然環境に復することをいう。

岩手県自然環境保全指針改定経過

○平成 30 年度

平成 30 年 8 月 3 日 第1回自然環境保全指針改定検討委員会
・見直し検討委員会での主な意見と改定内容について
・「身近な自然」の調査項目について

平成 30 年 10 月 24 日 第2回自然環境保全指針改定検討委員会
・「優れた自然」の評価について
・「身近な自然」の調査について

平成 31 年 3 月 13 日 第3回自然環境保全指針改定検討委員会
・「優れた自然」の「生物的環境の評価」について
・「優れた自然」の「地形・地質・景観の評価」について

○令和元年度

令和元年 9 月 20 日 第4回自然環境保全指針改定検討委員会
・「優れた自然」の「生物的環境の評価」について
・「優れた自然」の「地形・地質・景観の評価」について

令和 2 年 1 月 30 日 第5回自然環境保全指針改定検討委員会
・名称及び概念図の検討について
・「優れた自然」の「生物的環境の評価」について
・「優れた自然」の「地形・地質・景観の評価」について
・「身近な自然」の評価について
・使用するデータの検討について

○令和 2 年度

令和 2 年 8 月 19 日 第6回自然環境保全指針改定検討委員会
・「優れた自然」の評価の検討について
・「身近な自然」の評価の検討について
・自然環境保全指針の改定案について

令和 2 年 11 月 13 日 第7回自然環境保全指針改定検討委員会
・「優れた自然」の評価結果について
・「身近な自然」の評価結果について
・自然環境保全指針の改定案について

令和 3 年 3 月 17 日 第8回自然環境保全指針改定検討委員会
・自然環境保全指針の改定案について

岩手県自然環境保全指針改定検討委員会設置要綱

（名 称）

第1 「岩手県自然環境保全指針改定検討委員会」(以下「委員会」という。)と称する。

（目 的）

第2 委員会は、本県の自然環境保全施策を総合的に進めるため、岩手県自然環境保全指針(平成 11 年3月策定。以下「指針」という。)について、改定内容を検討することを目的とする。

（所掌事項）

第3 委員会は、第2の目的を達成するため、次の事項について協議を行う。

- (1) 指針の改定に関する基本構想に関すること。
- (2) 指針の内容に関すること。
- (3) その他必要な事項に関すること。

（組 織）

第4 委員会は、自然環境に関する学識経験者の中から環境生活部長が委嘱する委員をもって構成する。

2 委員会に委員長を置き、委員長は委員の互選により決定する。

3 委員長は、会議を総括し、会議の議長となる。

4 委員長に事故があるとき、又は委員長が欠けたときは、委員のうちから委員長があらかじめ指名した者がその職務を代理する。

（任期等）

第5 委員会の設置期間及び委員の任期は、指針の改定が終了するまでとする。

（会議）

第6 委員会は、必要に応じて環境生活部長が招集する。

2 環境生活部長は、必要があると認められる場合は、委員以外の者の出席を求めることができる。

（事務局）

第7 委員会の事務を処理するため、事務局を環境生活部自然保護課に置く。

（補 則）

第8 この要綱に定めるもののほか、委員会の運営に関して必要な事項は、環境生活部長が別に定める。

附 則

この要綱は、平成 30 年7月 25 日から施行する。

附 則

この要綱は、令和2年4月1日から施行する。

岩手県自然環境保全指針改定検討委員会委員

(平成30年度～令和2年度委員)

氏名	所属・職	備考
青井 俊樹	岩手大学名誉教授	動物(哺乳類)
伊藤 英之	岩手県立大学総合政策学部教授	地形・地質
○ 渋谷 晃太郎	岩手県立大学総合政策学部教授	環境政策・環境教育
鈴木 まほろ	岩手県立博物館主任専門学芸員	植物
由井 正敏	東北鳥類研究所長	動物(鳥類・生態系)
吉木 岳哉	岩手県立大学総合政策学部教授	地形・地質
吉田 勝一	岩手大学名誉教授	昆虫

○・・・委員長

(五十音順)

岩手県自然環境保全指針

平成 11 年 3 月 策定

令和 3 年 3 月 改定

岩手県環境生活部自然保護課

〒020-8570 盛岡市内丸 10 番 1 号

TEL 019-629-5372

FAX 019-629-5379

メール AC0004@pref.iwate.jp