



築川ダム工事の一月

平成30年7月1日 6:00 ~ 31日 18:00



築川ダム工事の一月

平成30年7月1日 6:00 ~ 31日 18:00



築川ダム工事の一月

平成30年7月1日 6:00 ~ 31日 18:00



6月末時点

←河床から38.2mの高さ

築川ダム工事の一月

平成30年7月1日 6:00 ~ 31日 18:00



6月末時点

←河床から38.2mの高さ→

築川ダム工事の一月

平成30年7月1日 6:00 ~ 31日 18:00



6月末時点

←河床から38.2mの高さ

築川ダム工事の一月

平成30年7月1日 6:00 ~ 31日 18:00



6月末時点

←河床から38.2mの高さ-

築川ダム工事の一月

平成30年7月1日 6:00 ~ 31日 18:00



6月末時点

←河床から38.2mの高さ→

平成30年7月1日 6:00 ~ 31日 18:00

6月末時点

←河床から38.2mの高さ

TLC200 2018/07/03 09:00:39



6月末時点

←河床から38.2mの高さ→

TLC200 2018/07/03 12:00:36

6月末時点

←河床から38.2mの高さ

TLC200 2018/07/03 15:00:37

6月末時点

←河床から38.2mの高さ

TLC200 2018/07/03 18:00:36

6月末時点

←河床から38.2mの高さ

TLC200 2018/07/04 09:00:51

6月末時点

←河床から38.2mの高さ→

TLC200 2018/07/04 12:00:51



6月末時点

←河床から38.2mの高さ

TLC200 2018/07/04 15:00:51

6月末時点

←河床から38.2mの高さ

TLC200 2018/07/04 18:00:51

6月末時点

←河床から33.2mの高さ→

TLC200 2018/07/05 09:00:30



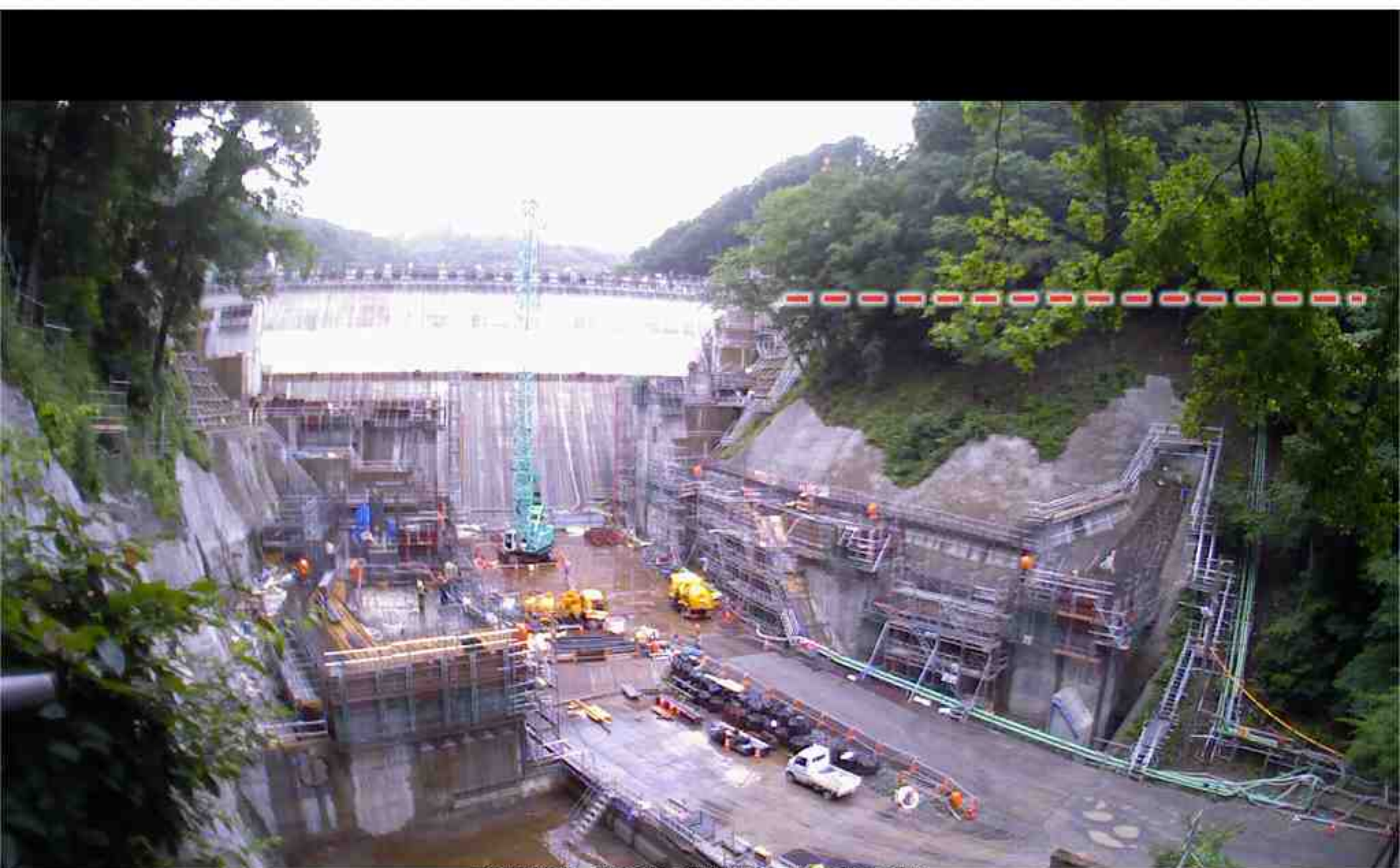
TLC200 2018/07/05 12:00:30



TLC200 2018/07/05 15:00:30



TLC200 2018/07/05 18:00:30



TLC200 2018/07/06 09:00:09



TLC200 2018/07/06 12:00:09



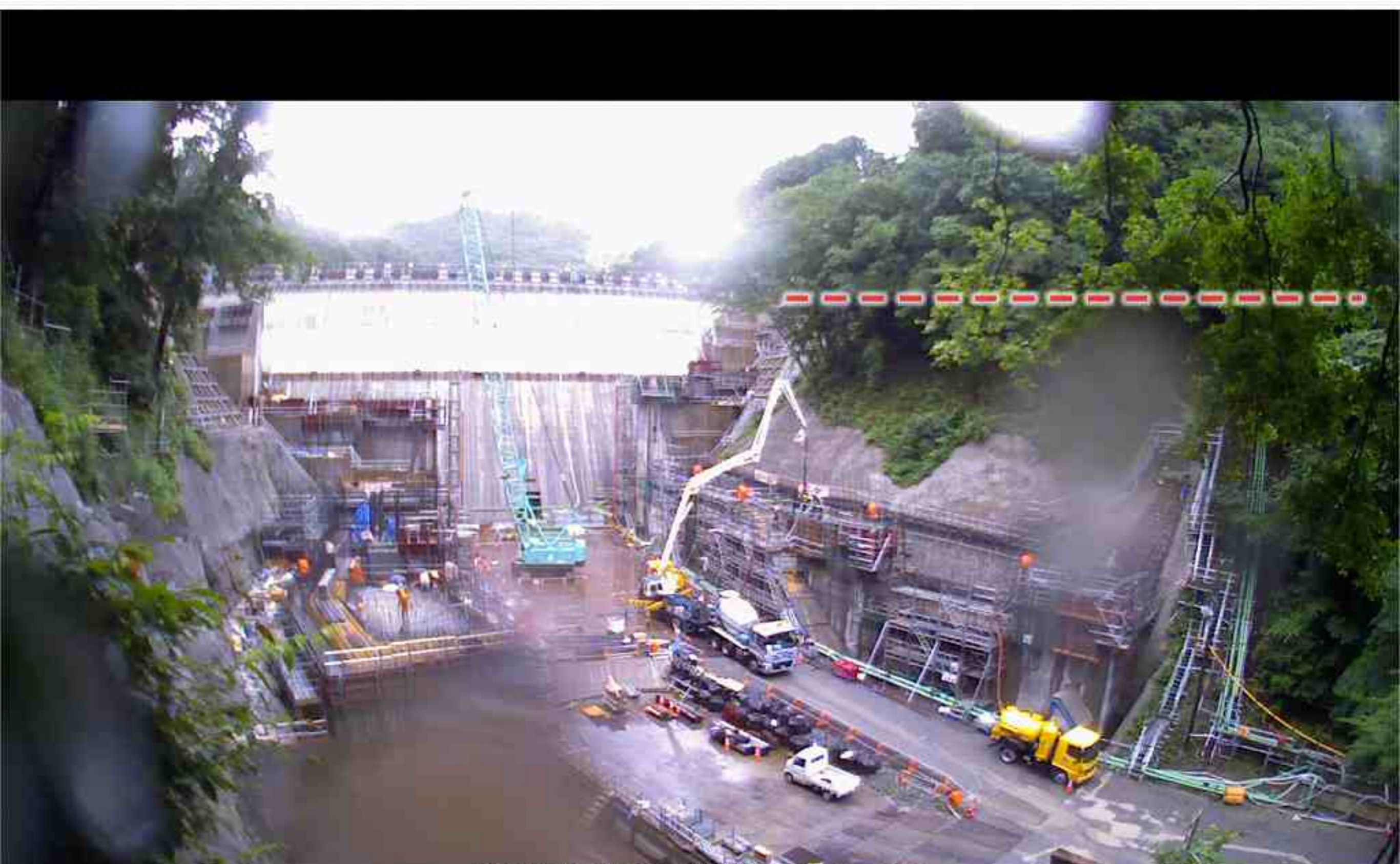
TLC200 2018/07/06 15:00:09



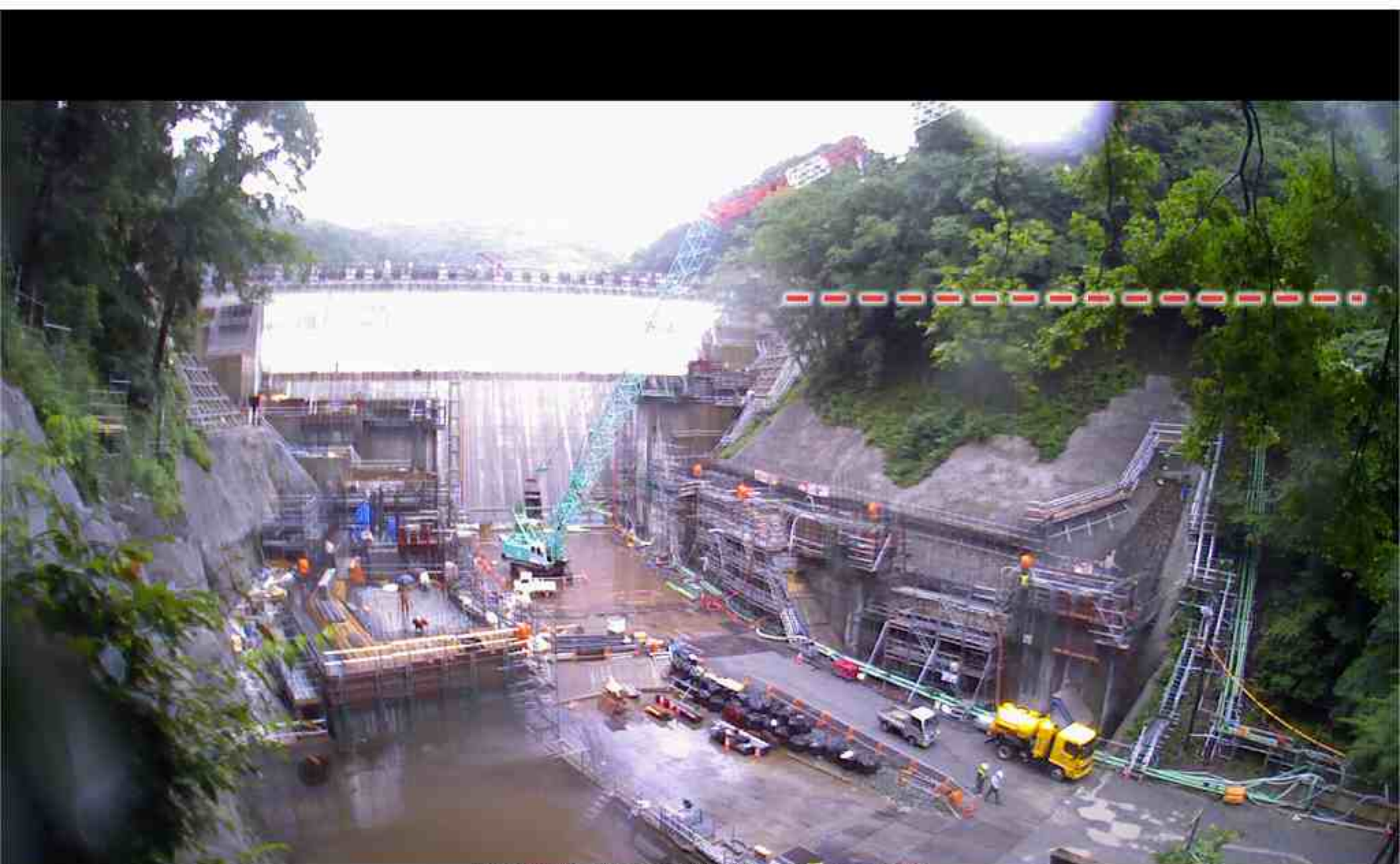
TLC200 2018/07/06 18:00:09



TLC200 2018/07/07 09:00:22



TLC200 2018/07/07 12:00:22



TLC200 2018/07/07 15:00:22



TLC200 2018/07/07 18:00:22



TLC200 2018/07/08 09:00:00



TLC200 2018/07/08 12:00:00



TLC200 2018/07/08 15:00:00



TLC200 2018/07/08 18:00:00



TLC200 2018/07/09 09:00:40



TLC200 2018/07/09 12:00:38



TLC200 2018/07/09 15:00:37



TLC200 2018/07/09 18:00:37



TLC200 2018/07/10 09:00:37



TLC200 2018/07/10 12:00:37



TLC200 2018/07/10 15:00:37



TLC200 2018/07/10 18:00:37



TLC200 2018/07/11 09:00:37



TLC200 2018/07/11 12:00:37



TLC200 2018/07/11 15:00:38



TLC200 2018/07/11 18:00:37



TLC200 2018/07/12 09:00:37



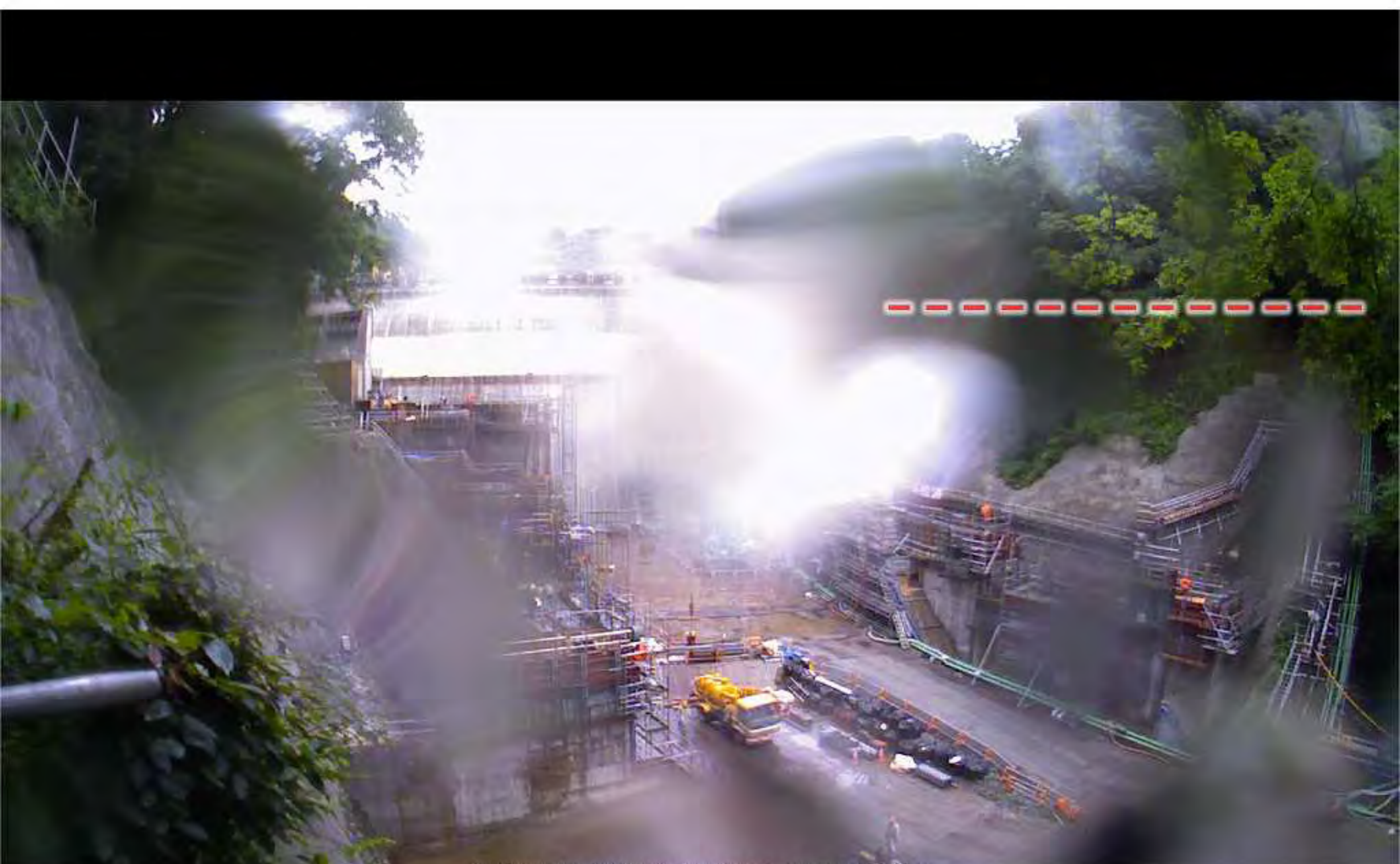
TLC200 2018/07/12 12:00:37



TLC200 2018/07/12 15:00:37



TLC200 2018/07/12 18:00:37



TLC200 2018/07/13 09:00:37



TLC200 2018/07/13 12:00:37



TLC200 2018/07/13 15:00:37



TLC200 2018/07/13 18:00:37



TLC200 2018/07/14 09:00:37



TLC200 2018/07/14 12:00:37



TLC200 2018/07/14 15:00:37



TLC200 2018/07/14 18:00:37



TLC200 2018/07/15 09:00:17



TLC200 2018/07/15 12:00:20



TLC200 2018/07/15 15:00:19



TLC200 2018/07/15 18:00:19



TLC200 2018/07/16 09:00:58



TLC200 2018/07/16 12:00:58



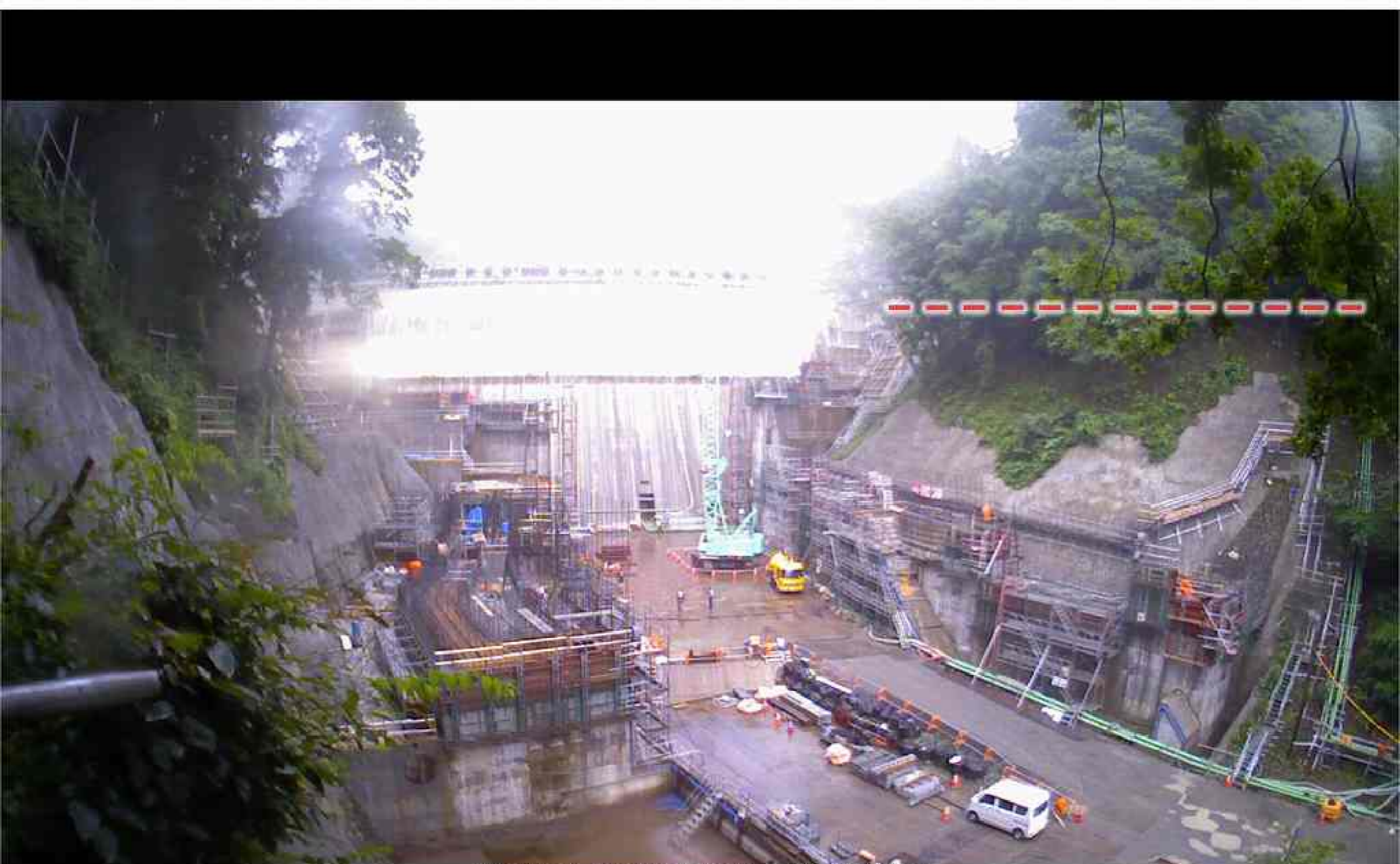
TLC200 2018/07/16 15:00:58



TLC200 2018/07/16 18:00:58



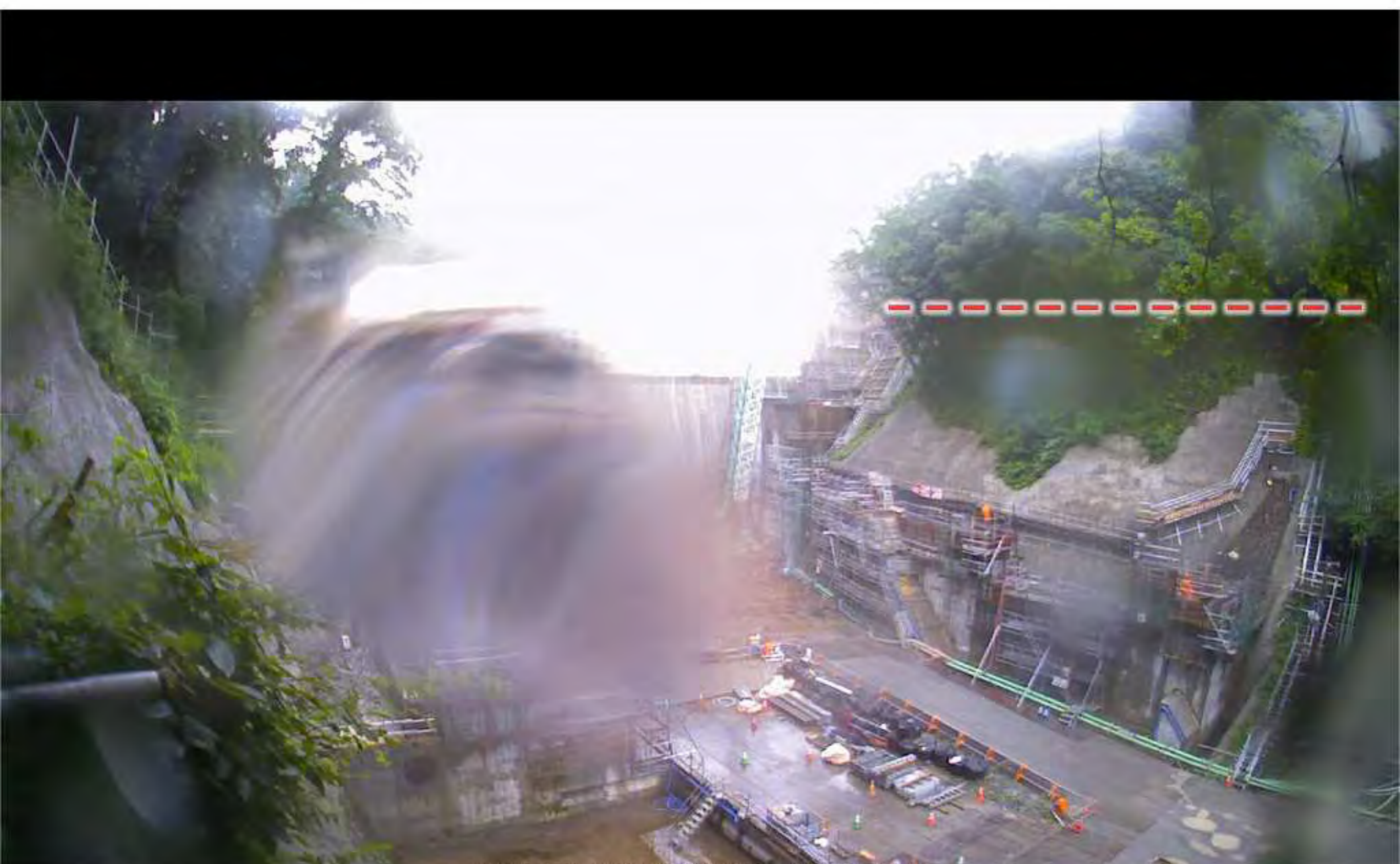
TLC200 2018/07/17 09:00:58



TLC200 2018/07/17 12:00:58



TLC200 2018/07/17 15:00:58



TLC200 2018/07/17 18:00:58



TLC200 2018/07/18 09:00:58



TLC200 2018/07/18 12:00:58



TLC200 2018/07/18 15:00:58



TLC200 2018/07/18 18:00:58



TLC200 2018/07/19 09:00:59



TLC200 2018/07/19 12:00:58



TLC200 2018/07/19 15:00:58



TLC200 2018/07/19 18:00:58



TLC200 2018/07/20 09:00:58



TLC200 2018/07/20 12:00:58



TLC200 2018/07/20 15:00:58



TLC200 2018/07/20 18:00:58



TLC200 2018/07/21 09:00:58



TLC200 2018/07/21 12:00:58



TLC200 2018/07/21 15:00:00



TLC200 2018/07/21 18:00:00



TLC200 2018/07/22 09:00:48



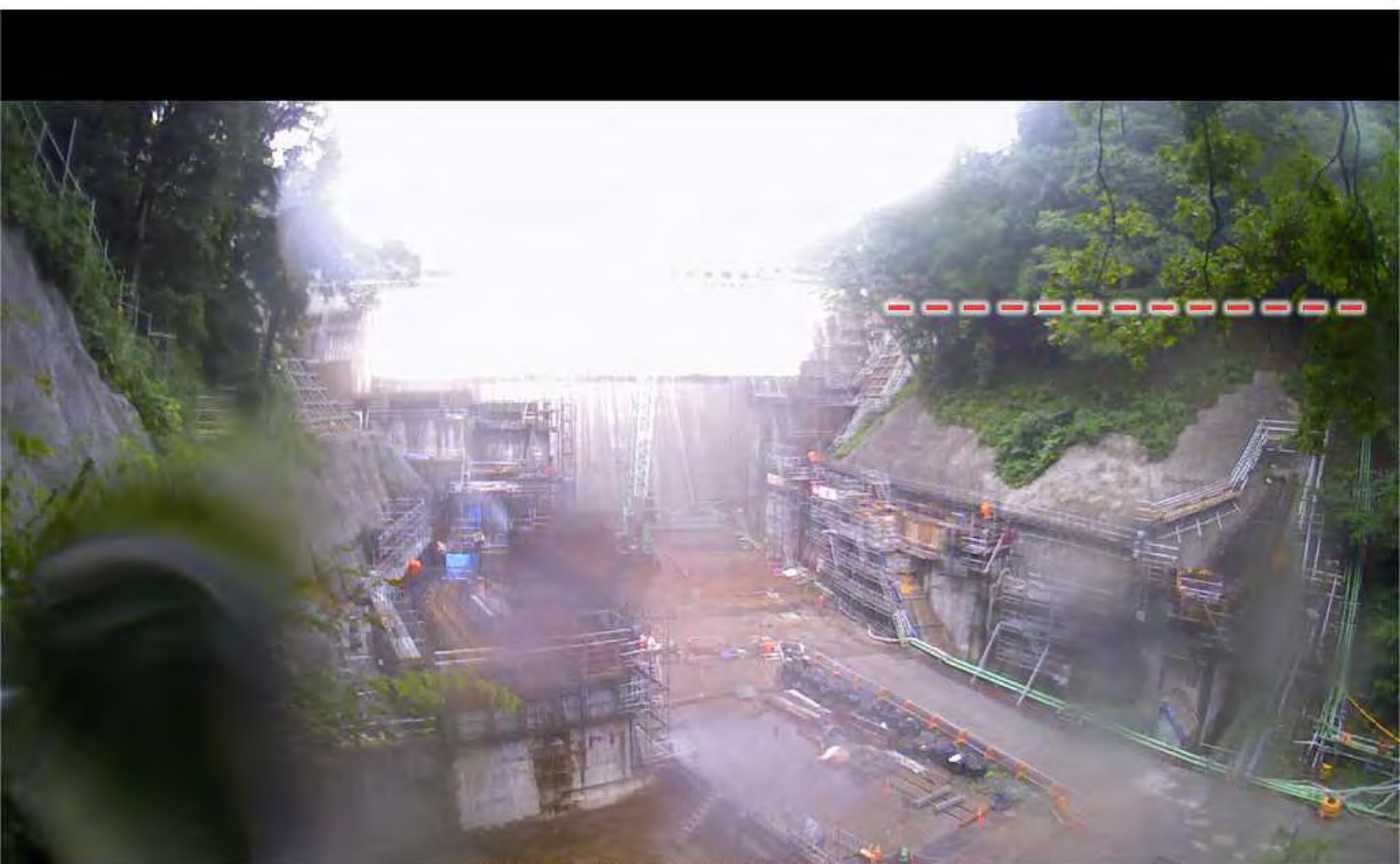
TLC200 2018/07/22 12:00:48



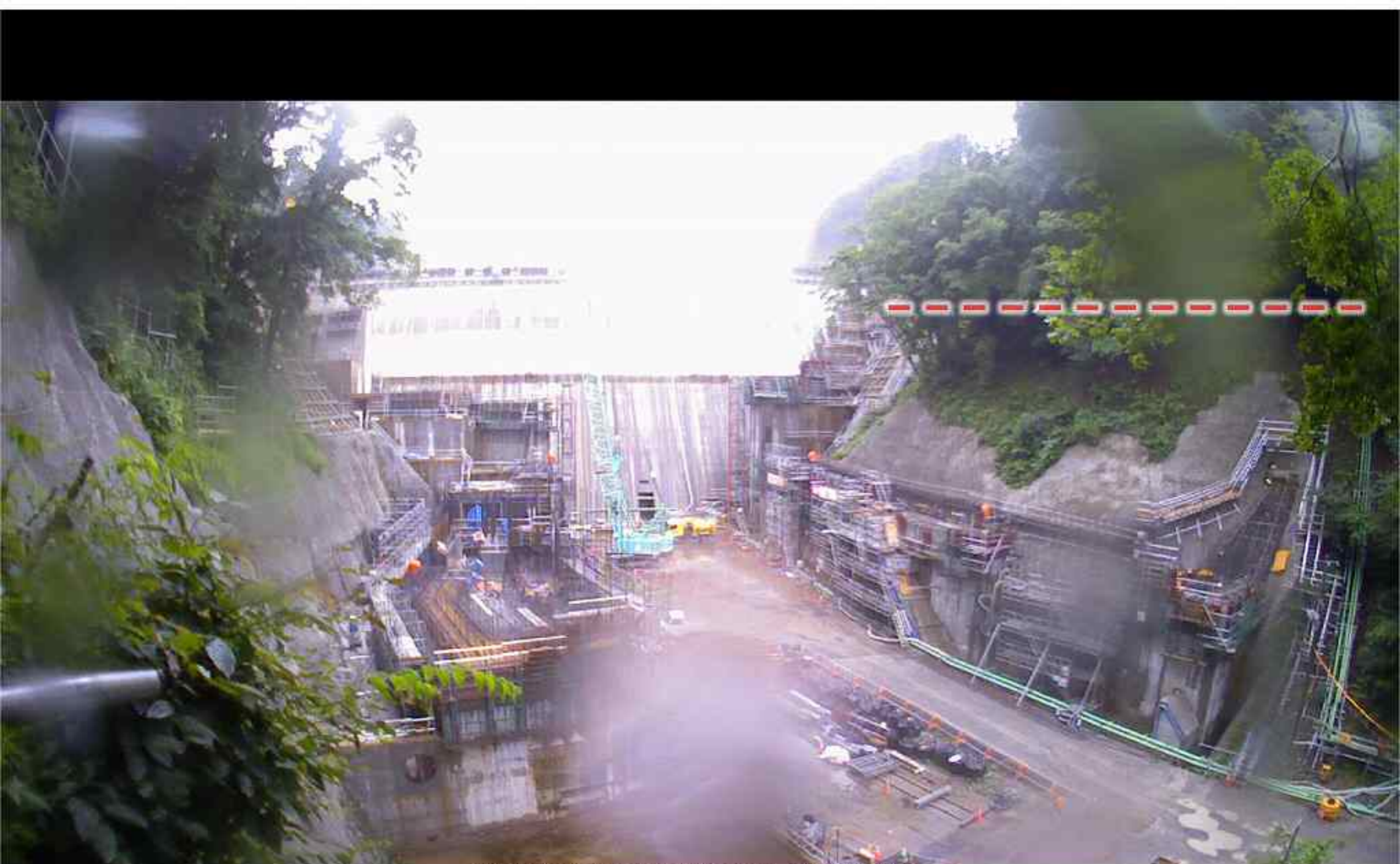
TLC200 2018/07/22 15:00:48



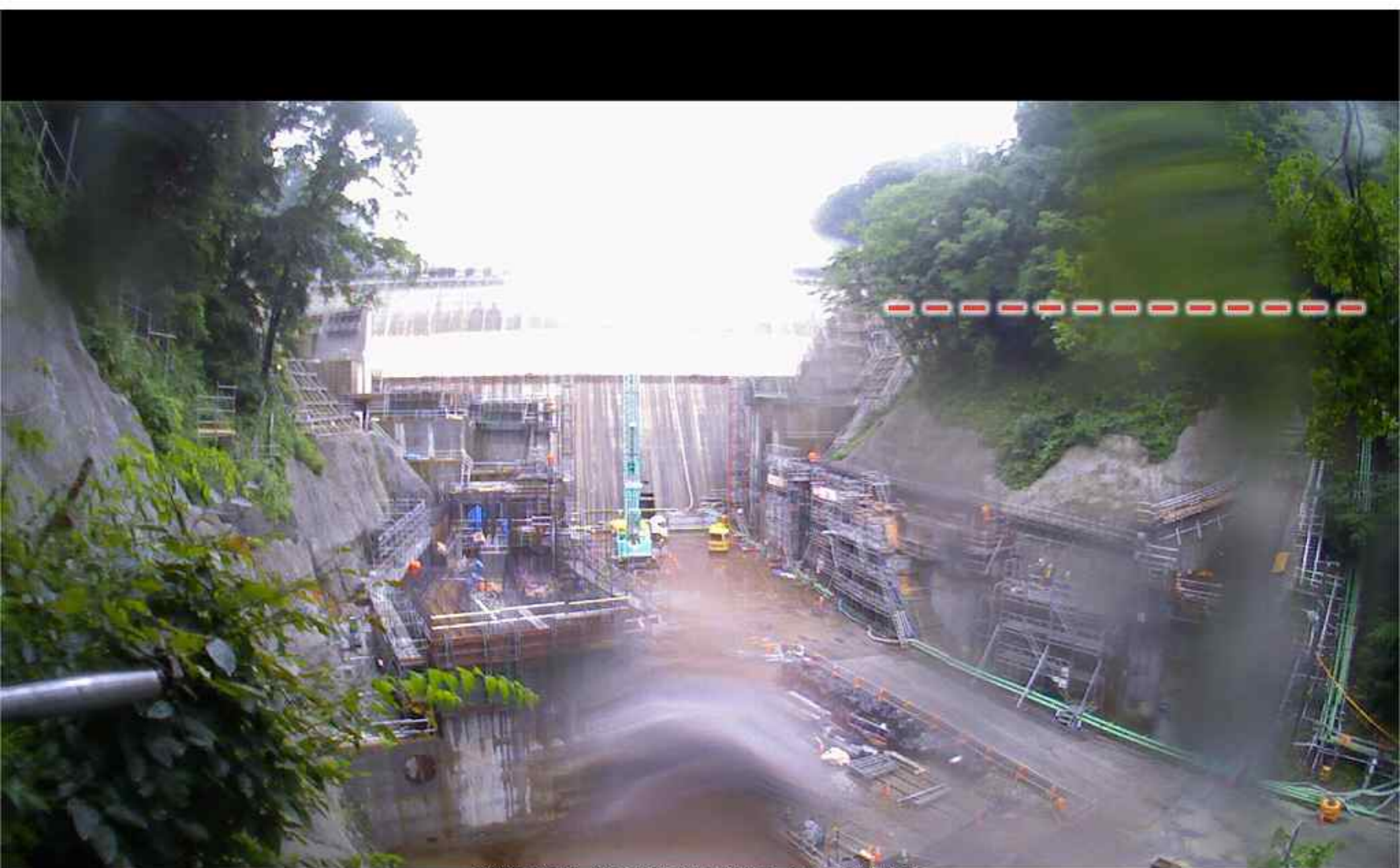
TLC200 2018/07/22 18:00:48



TLC200 2018/07/23 09:00:31



TLC200 2018/07/23 12:00:31



TLC200 2018/07/23 15:00:31



TLC200 2018/07/23 18:00:31



TLC200 2018/07/24 09:00:31



TLC200 2018/07/24 12:00:31



TLC200 2018/07/24 15:00:31



TLC200 2018/07/24 18:00:31



TLC200 2018/07/25 09:00:31



TLC200 2018/07/25 12:00:31



TLC200 2018/07/25 15:00:31



TLC200 2018/07/25 18:00:31



TLC200 2018/07/26 09:00:31



TLC200 2018/07/26 12:00:31



TLC200 2018/07/26 15:00:31



TLC200 2018/07/26 18:00:31



TLC200 2018/07/27 09:00:31



TLC200 2018/07/27 12:00:31



TLC200 2018/07/27 15:00:31



TLC200 2018/07/27 18:00:31



TLC200 2018/07/28 09:00:34



TLC200 2018/07/28 12:00:33



TLC200 2018/07/28 15:00:33



TLC200 2018/07/28 18:00:33



TLC200 2018/07/29 09:00:33



TLC200 2018/07/29 12:00:33



TLC200 2018/07/29 15:00:33



7月末日

— 豊田市の様子 —



TLC200 2018/07/29 18:00:33

7月末時点

←河床から43.5mの高さ

10015.3m

TLC200 2018/07/30 09:00:16



7月末時点

←河床から43.5mの高さ

1か月で5.3m打設!

TLC200 2018/07/30 12:00:17



岩手県
Iwate Prefecture

築川ダム建設事務所

7月末時点

←河床から43.5mの高さ

1か月で5.3m打設!

TLC200 2018/07/30 15:00:16

7月末時点

←河床から43.5mの高さ

1か月で5.3m打設!

TLC200 2018/07/30 18:00:16

7月末時点

←河床から43.5mの高さ

1か月で5.3m打設!

TLC200 2018/07/31 09:00:16



7月末時点

←河床から43.5mの高さ

1か月で5.3m打設!

TLC200 2018/07/31 12:00:16



7月末時点

←河床から43.5mの高さ

1か月で5.3m打設!

TLC200 2018/07/31 15:00:16

 岩手県 築川ダム建設事務所
Iwate Prefecture



7月末時点

←河床から43.5mの高さ

1か月で5.3m打設!

TLC200 2018/07/31 18:00:16

 岩手県 築川ダム建設事務所
Iwate Prefecture