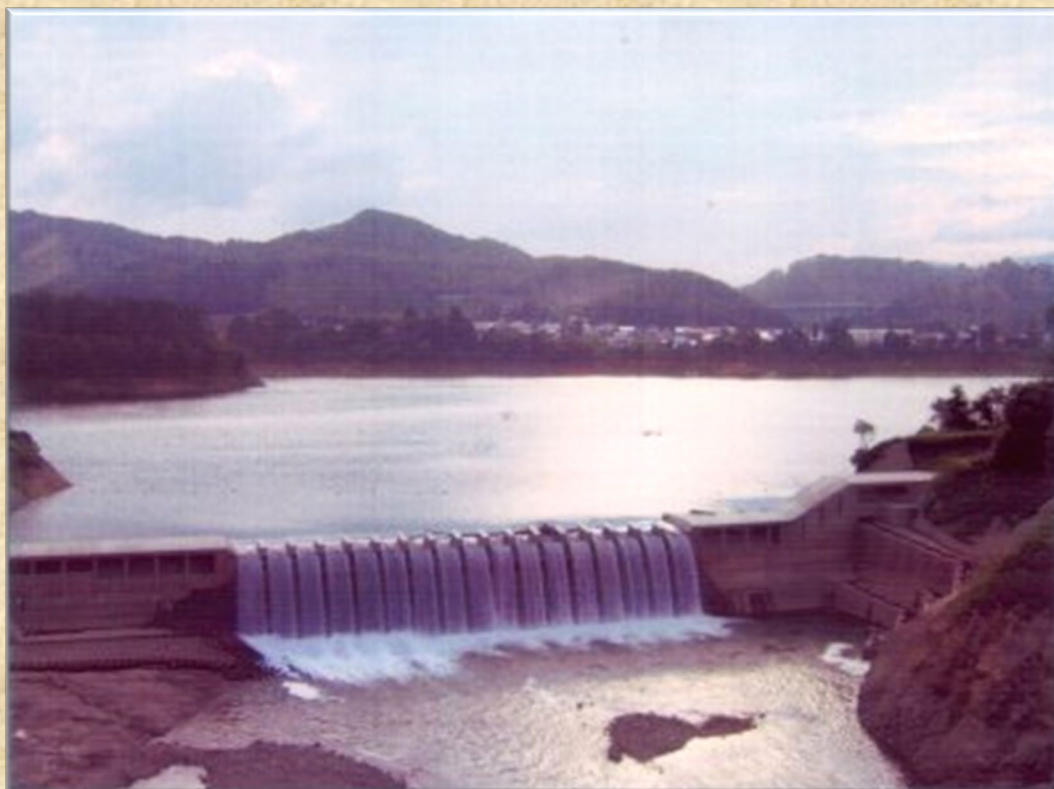


景 [いわたの残したい] 観
Iwate Landscape

西和賀町川尻のあやめ橋から見る貯砂ダムと錦秋湖の景観



いわてデジタルマップで見る

https://www.sonicweb-asp.jp/iwate/map?theme=th_71&pos=140.789025,39.3123848&scale=3750

■ 視点場

西和賀町川尻のあやめ橋

■ 視対象

貯砂ダムと錦秋湖

■ 選んだ理由

水のカーテンがとても美しい。貯砂ダムの中を通りぬけることもできる、西和賀町の新しいスポット。