

図1 1階平面図

出典：参考文献1のp.54掲載図を一部加筆・消去して転載

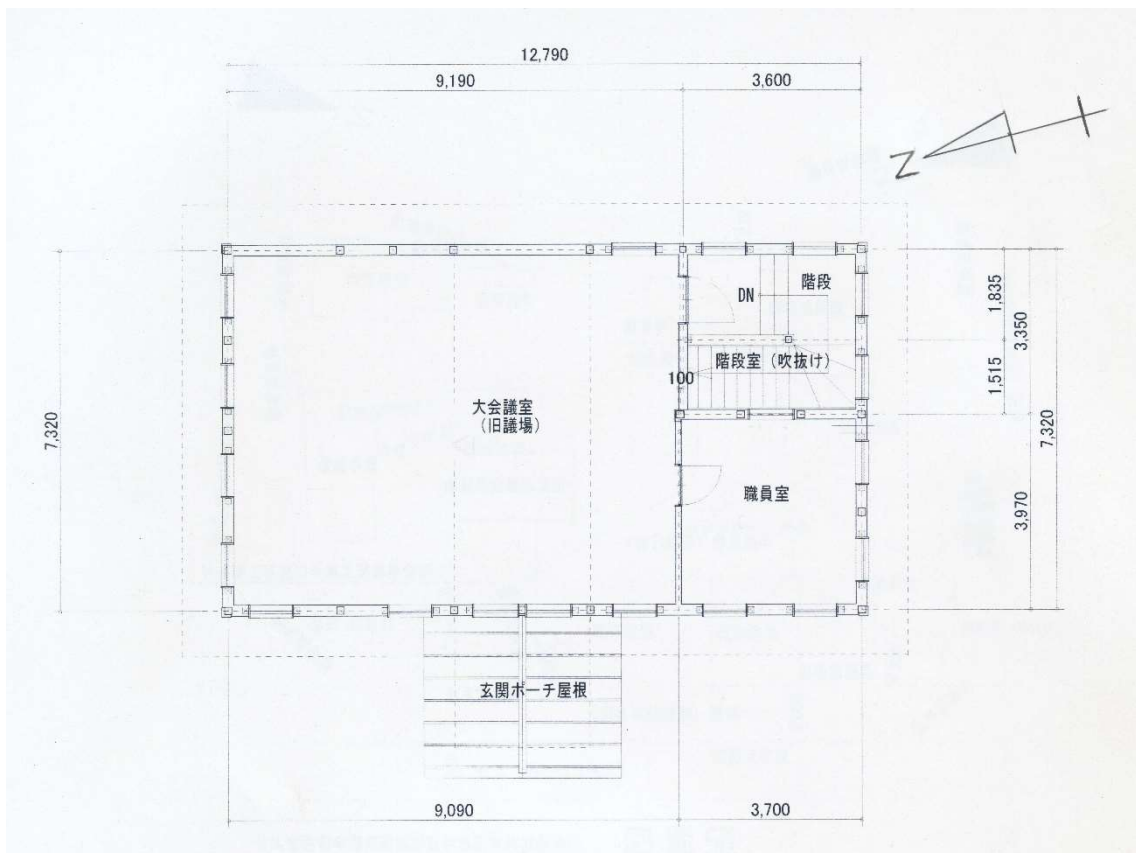


図2 2階平面図

出典：参考文献1のp.54掲載図を一部加筆・消去して転載

图3 正面全景  
(西面)



图4 正侧面全景  
(西南面)



图5 正侧面全景  
(西北面)





图6 南面全景



图7 北面全景



图8 南東面(部分)



图9 背面見通し(部分)

図 10 1階ホール  
東面見通し



図 11 1階ホール  
南面見通し



図 12 1階ホール  
西面見通し





図 13 第 5 会議室  
西面見通し

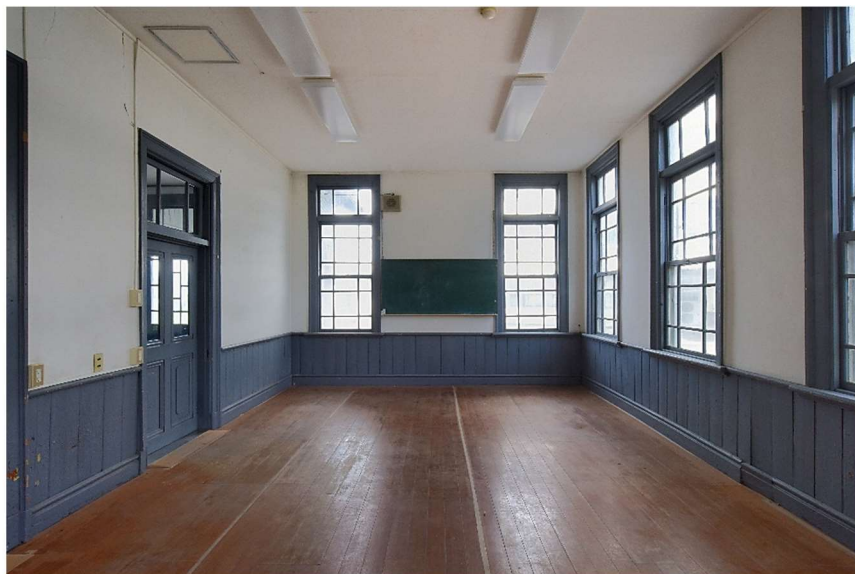


図 14 第 5 会議室  
東面見通し



図 15 縦覧室  
南面見通し

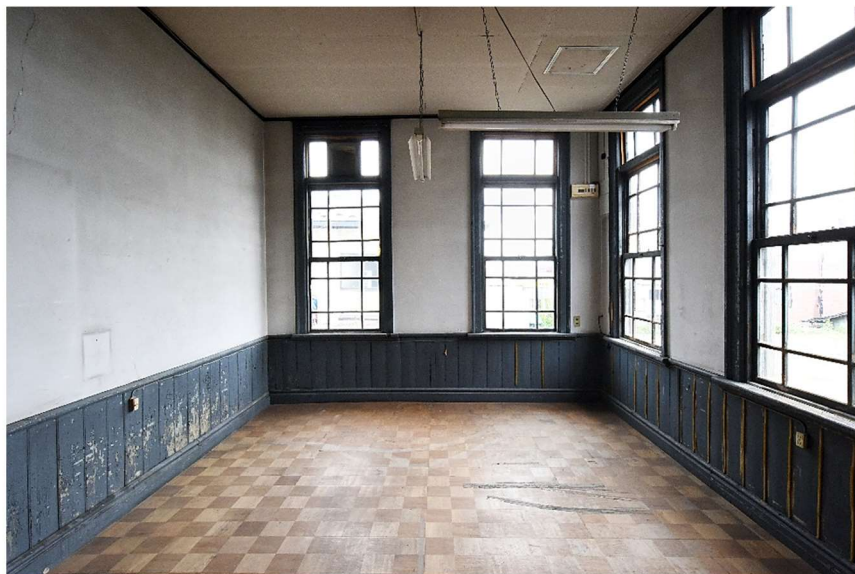


図 16 縦覧室  
北面見通し



図 17 東側廊下 南面見通し



図 18 東側廊下 北面見通し



図 19 階段下倉庫 北面見通し



図 20 階段下倉庫 南面見通し





図 21 階段室 南面見通し



図 22 階段室 見上げ

図 23 階段室  
2階出入口廻り



図 24 階段室  
天井見上げ

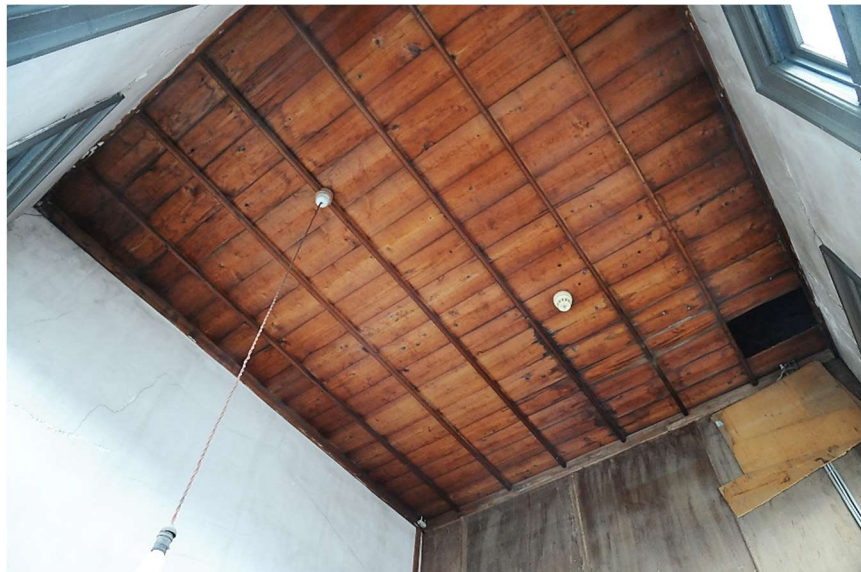


図 25 大会議室  
北面見通し

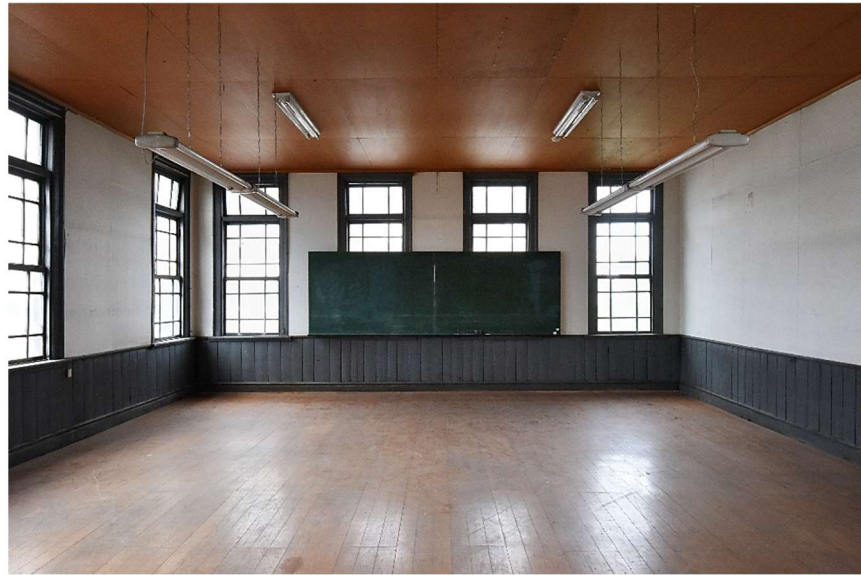


図 26 大会議室  
南面見通し

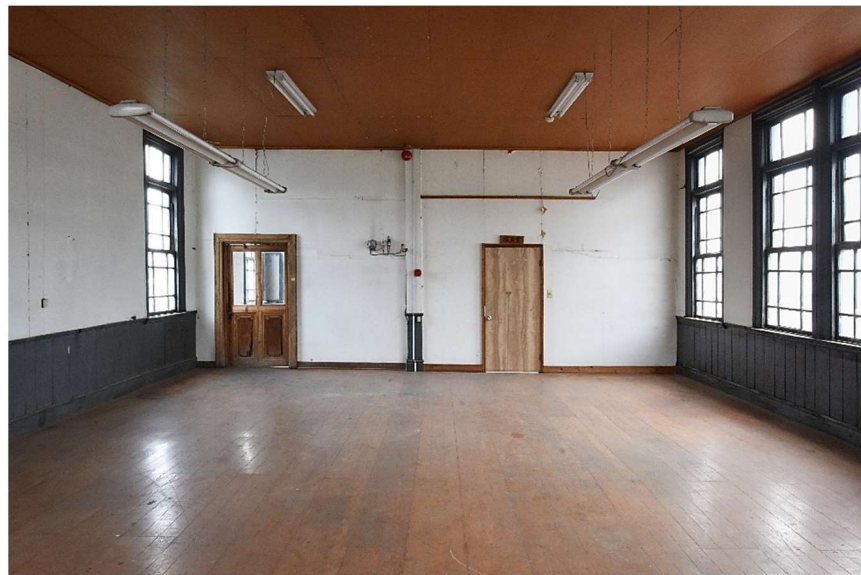


図 27 職員室  
西面見通し

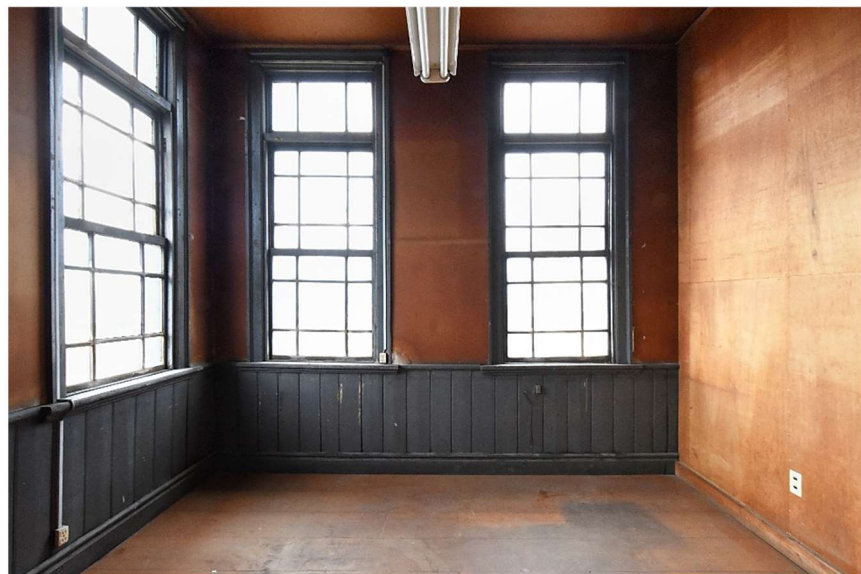




図 28 職員室  
東面見通し



図 29 職員室  
北西面見通し

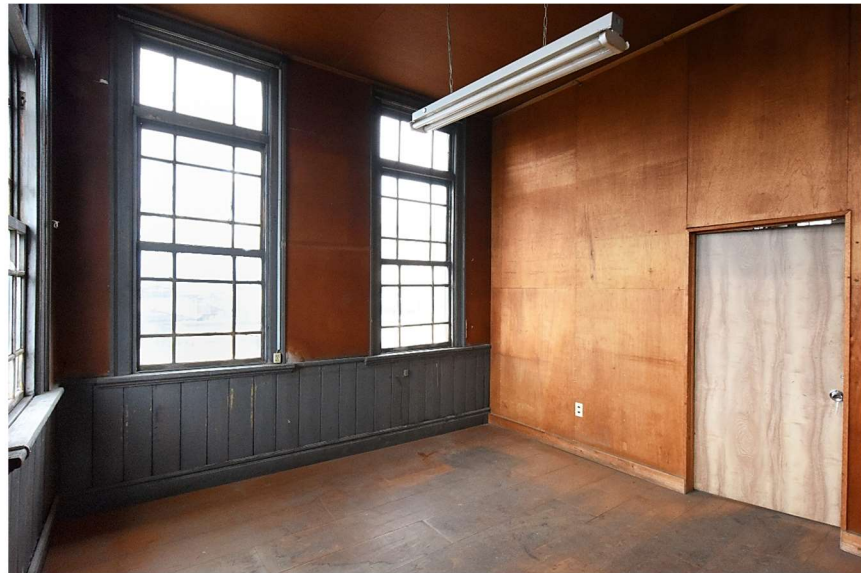


図 30 職員室  
天井見上げ

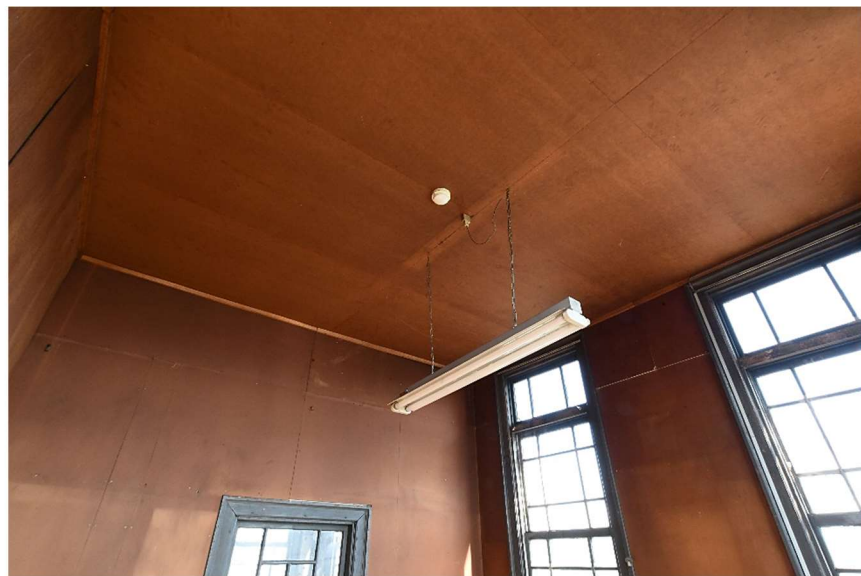






図 31 正面玄関ポーチ



図 32 正面玄関廻り



図 33 玄関ポーチ見上げ



図 34 玄関扉口上部



図 35 玄関ポーチ正面持送り



図 36 玄関ポーチ正面柱頭繫木鼻



図 37 玄関ポーチ  
正面破風挿み



図 38 2階窓廻り  
玄関ポーチ上



図 39 1階第5会議室南面扉口



図 40 1階第5会議室北面窓



図 41 2階職員室南面窓



図 42 上げ下げ窓戸締め金具



図 43 上げ下げ窓装置



図 44 1階第5会議室東面扉ノブ 瑠璃製



図 45 階段室壁受け廻り



図 46 階段室壁受け持送り





図 47 階段室手摺廻り



図 48 階段室手摺親柱詳細

図 49 2階大会議室  
現材の天井  
裏に当初の天井  
と照明器具  
が残っている。

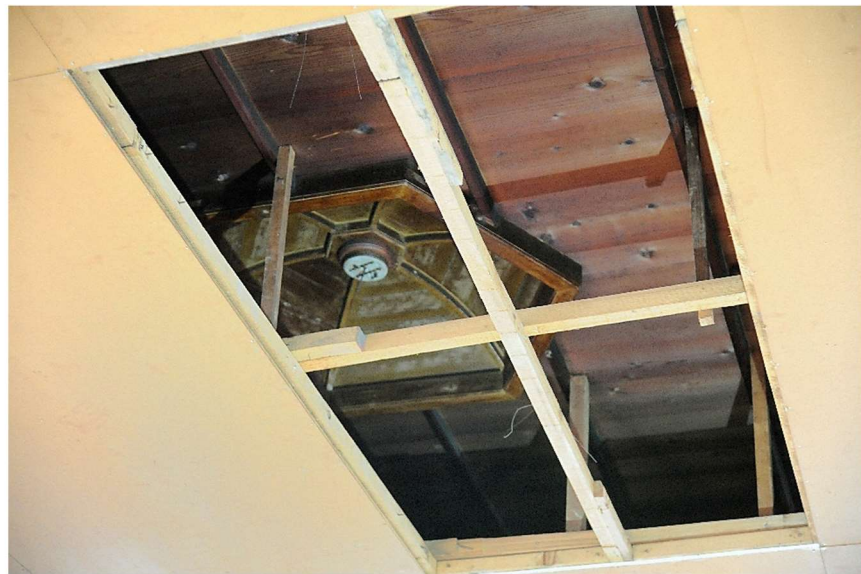


図 50 1階第5会議室  
東面建具枠の  
塗装状況  
現状塗装  
下に旧塗装  
層が残る。



図 51 1階ホール東  
面流し場廻り



図 52 1階ホール東  
面に残る二溝  
鴨居と建具枠

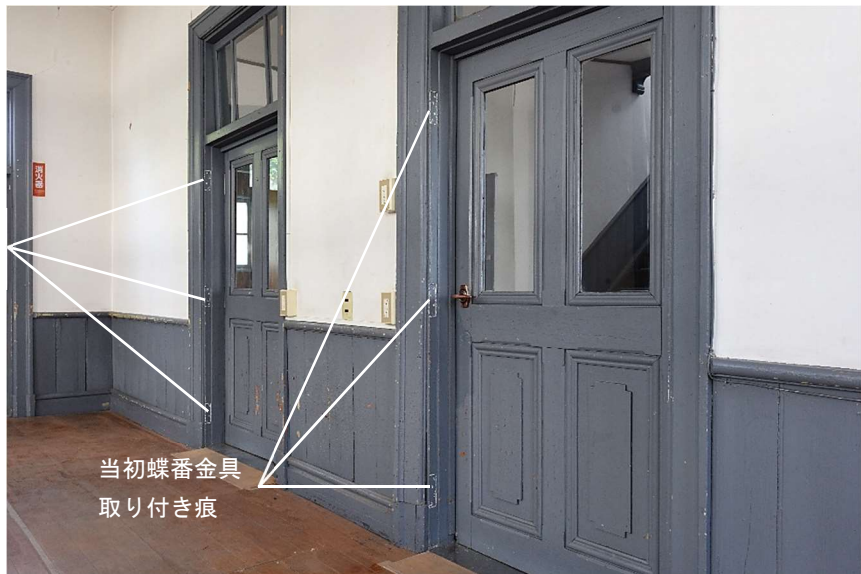


建具枠

二溝鴨居

図 53 1階第5会議室  
南面出入口を  
見る

当初蝶番金具  
取り付け痕



当初蝶番金具  
取り付け痕





図 54 1階第5会議室北面腰板壁廻り

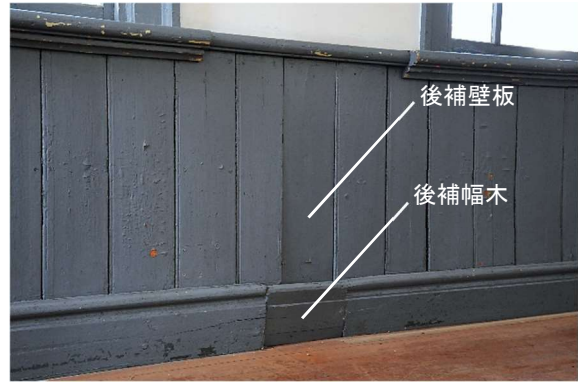


図 55 図 54 の詳細  
当初間仕切り壁取り付け痕跡。

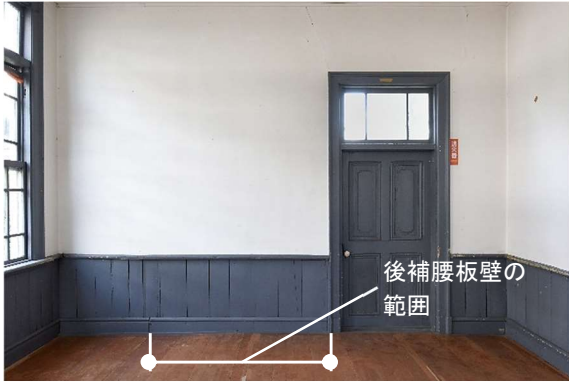


図 56 1階第5会議室東面腰板壁廻り

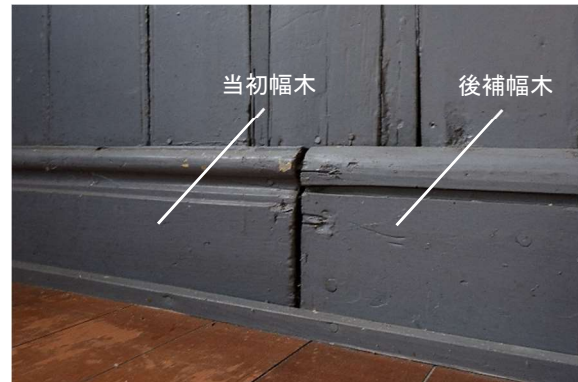


図 57 図 56 の部分  
北寄り腰板壁左右の幅木に形状差が見られる。



図 58 1階縦覧室出入口扉の  
当初蝶番金具取り付け痕



図 59 1階縦覧室出入口扉の戸当り状況  
当初の扉開閉はホール側ではなく室内側であることが分かる。

図 60 1階縦覧室出入口扉の自由蝶番金具  
当初蝶番金具痕跡と形状規模が異なるので、自由蝶番は後補材であると考えられる。

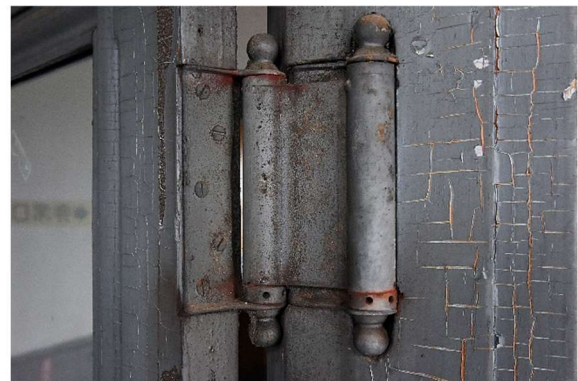






図 61 南面北寄りの状況  
後補と思われる渡廊下が接続していた痕跡が見られる。



図 62 東側廊下北面の状況

図 63 階段室 2 階大  
会議室出入口  
廻り  
各手摺子は  
材が新しい。



図 64 2 階大会議室南  
面

南面の各  
間仕切り装  
置（中柱を除  
く）と天井は  
材が新しい。  
大会議室の  
現天井裏に  
当初の天井  
および照明  
器具が残る。  
（図 49 参照）





図 65 階段室の土壁状況

南面および東面の窓台から上方の土壁の現状は漆喰仕上げで、下層に旧漆喰塗層が残る。

南面および東面の窓台下方の土壁の現状は気応つ壁仕上げで、モルタル下地上に施されている。

西面のうち上方は南面壁と同様で、下方は現在白色塗装仕上げとなっている。



図 66 1階ホール玄関寄り南面壁の状況

現状は白色塗装仕上げ。同塗装下に黄大津壁仕上げ層が残る。黄大津壁はモルタル下地上に施されている。



図 67 1階ホール玄関寄り南面壁の状況（図 66 の部分詳細）

- ・現状：白色塗装仕上げ
- ・旧状：モルタル下地に黄大津塗

