

# 令和3年火災概況(確報値)

## 1 出火件数・焼損面積

令和3年中の総出火件数は363件(一日あたりの出火件数は0.99件)で、前年の376件に比べてに比べ13件の減少となっています。

建物の出火件数は225件で、前年と比べて23件増加し、焼損床面積は前年に比べ6,433㎡増加し、建物火災1件あたりの焼損床面積は約129.7㎡となっています。

また、林野火災は26件で、前年と比べ12件減少し、焼損面積は1,148a減少しています。

区 分	単位	令和3年 (A)	令和2年 (B)	増 減 (A)－(B) (C)	増 減 率 (C)/(B) (%)	過去10年間の 平 均
出 火 件 数	件	363	376	▲ 13	▲ 3.5	454.6
内 訳	建 物	225	202	23	11.4	238.2
	林 野	26	38	▲ 12	▲ 31.6	46.9
	車 両	41	36	5	13.9	48.3
	船 舶	1	0	1	－	0.5
	航 空 機	0	0	0	0.0	0.0
	そ の 他	70	100	▲ 30	▲ 30.0	102.5
建物焼損床面積	㎡	29,193	22,760	6,433	28.3	26,993
林野焼損面積	a	337	1,485	▲ 1,148	▲ 77.3	7,247

※ 過去10年間とは平成24年～令和3年の期間

## 2 火災による死者の状況

死者総数は26人で、前年の18人に比べ8人増加しています。内訳は、放火自殺は2人で昨年と比べ4人減少し、放火自殺以外の死者は24人で、12人増加しています。

また、年齢別にみると、65歳以上の死者が17人で、昨年より7人増加しています。

区 分	単位	令和3年 (A)	令和2年 (B)	増 減 (A)－(B) (C)	増 減 率 (C)/(B) (%)	過去10年間の 平 均
死 者 数	人	26	18	8	44.4	27.9
内 訳	放火自殺	2	6	▲ 4	▲ 66.7	7.0
	放火自殺以外	24	12	12	100.0	20.9
年 齢 別	5歳以下	0	0	0	0.0	0.3
	6歳から64歳	7	5	2	40.0	10.3
	65歳以上	17	10	7	70.0	15.2
	不 明	0	0	0	0.0	0.4

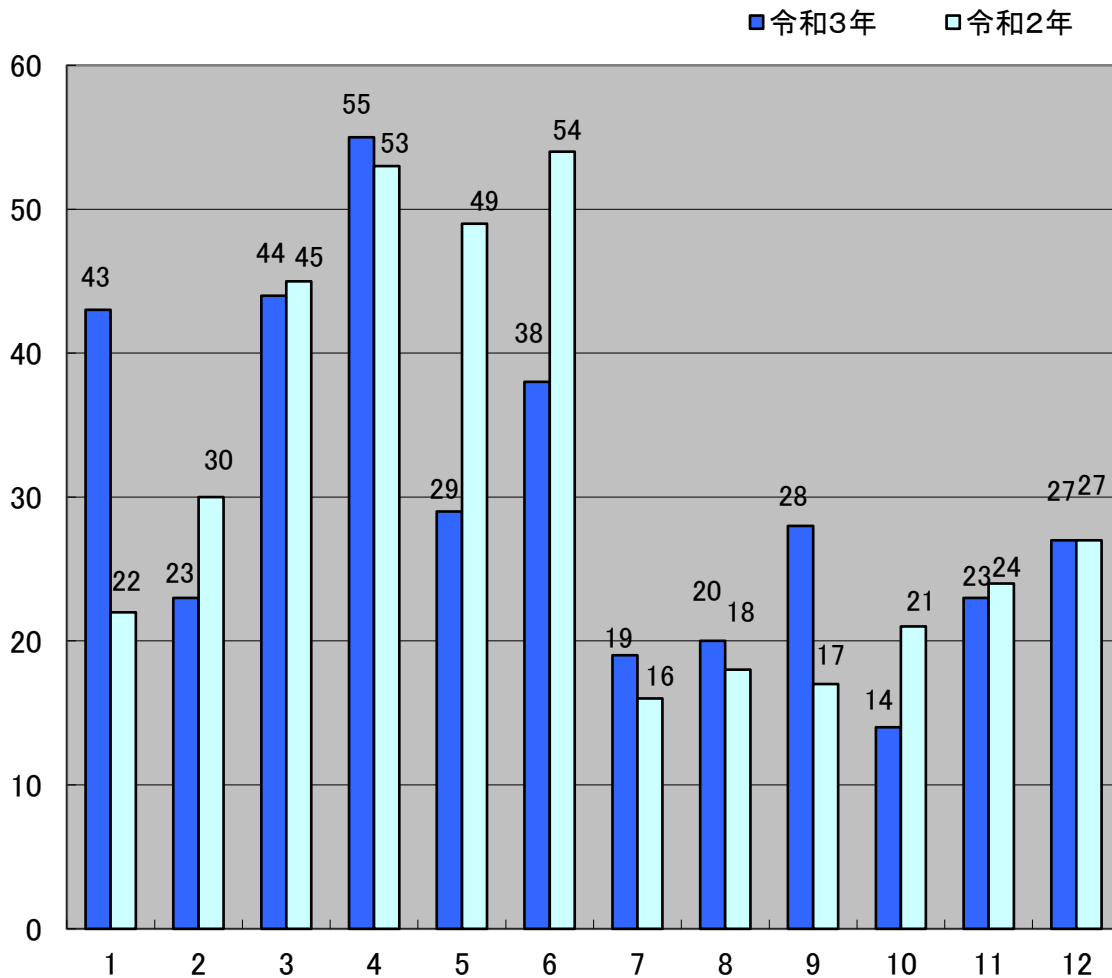
※ 過去10年間とは平成24年～令和3年の期間

### 3 月別・四季別総出火件数

総出火件数を月別にみると、4月が最も多く55件(15.2%)、次いで3月の44件(12.1%)、1月の43件(11.8%)と続いています。

四季別にみると、春季(3月～5月)128件、冬季(12月～2月)93件、夏季(6月～8月)77件、秋季(9月～11月)65件の順となり、春季に火災が多く発生しています。

春季には、火入れ、たき火やごみ焼きなどによる林野火災が多く発生しています。



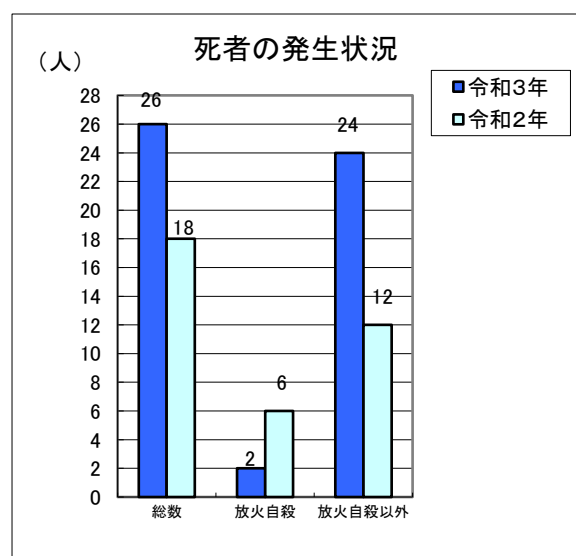
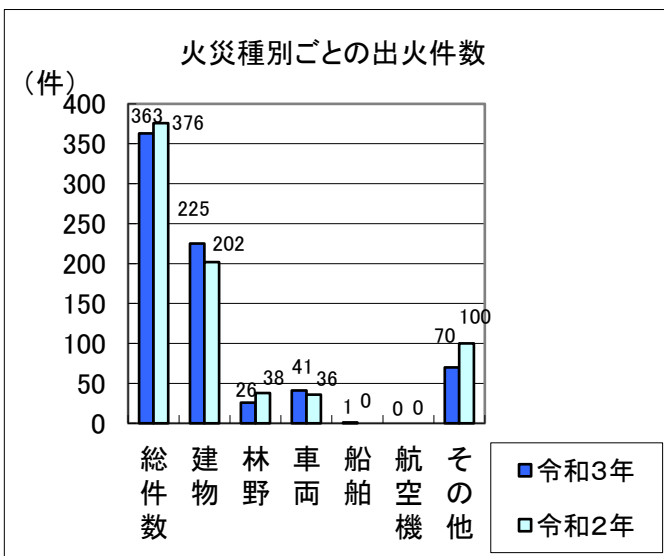
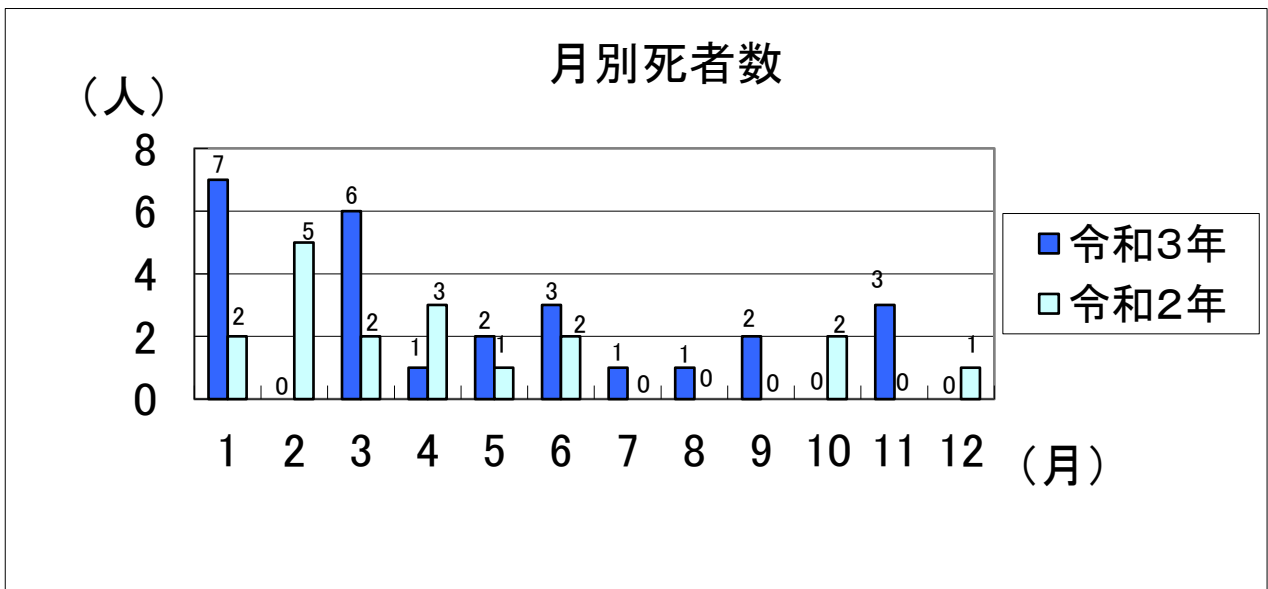
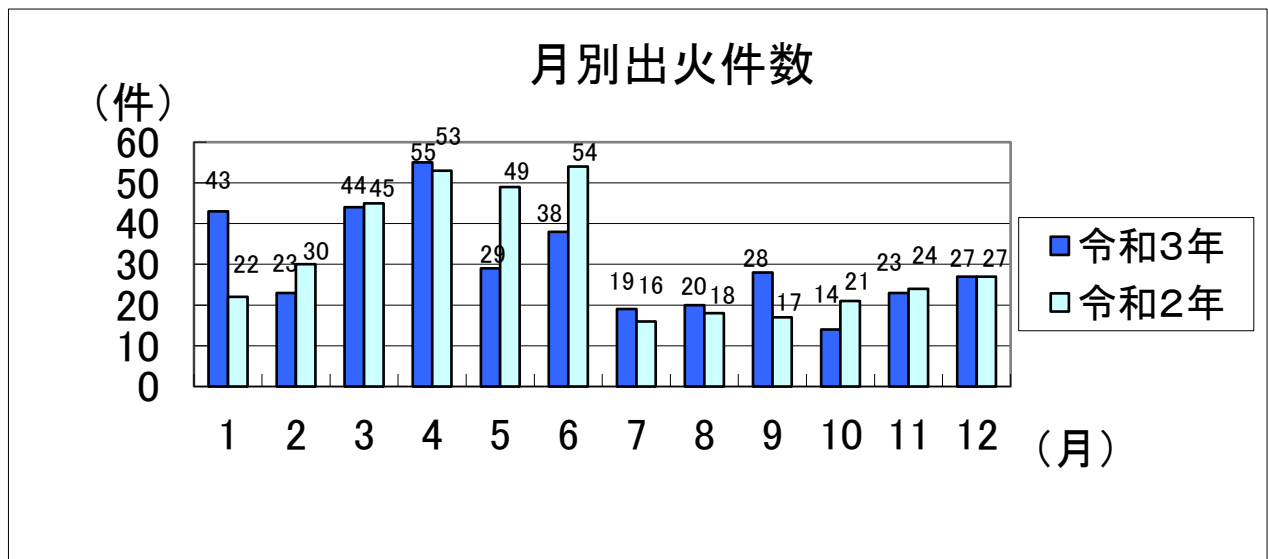
季別 年別	春季(3～5月)		夏季(6～8月)		秋季(9～11月)		冬季(12～2月)		計	
	(件)	(%)	(件)	(%)	(件)	(%)	(件)	(%)	(件)	(%)
R3	128	35.3	77	21.2	65	17.9	93	25.6	363	100.0
R2	147	39.1	88	23.4	62	16.5	79	21.0	376	100.0
増減	▲ 19	▲ 3.8	▲ 11	▲ 2.2	3	1.4	14	4.6	▲ 13	

#### 4 月別出火件数・焼損面積・死者数

区分	総出火件数			建物火災			林野火災			車両火災			船舶火災			航空機火災			その他火災			建物焼損面積			林野焼損面積			死者数		
	(件)			(件)			(件)			(件)			(件)			(件)			(件)			(㎡)			(a)			(人)		
	3年	2年	増減	3年	2年	増減	3年	2年	増減	3年	2年	増減	3年	2年	増減	3年	2年	増減	3年	2年	増減	3年	2年	増減	3年	2年	増減	3年	2年	増減
1月	43	22	21	36	18	18	0	0	0	3	1	2	0	0	0	0	0	0	4	3	1	3,664	1,306	2,358	0	0	0	7	2	5
2月	23	30	▲7	13	21	▲8	1	0	1	3	3	0	0	0	0	0	0	0	6	6	0	1,603	2,678	▲1,075	4	0	4	0	5	▲5
3月	44	45	▲1	21	19	2	9	8	1	5	4	1	0	0	0	0	0	0	9	14	▲5	1,851	3,530	▲1,679	88	627	▲539	6	2	4
4月	55	53	2	21	19	2	9	7	2	7	6	1	0	0	0	0	0	0	18	21	▲3	3,178	2,591	587	194	527	▲333	1	3	▲2
5月	29	49	▲20	20	15	5	1	11	▲10	4	3	1	0	0	0	0	0	0	4	20	▲16	1,553	2,957	▲1,404	4	271	▲267	2	1	1
6月	38	54	▲16	18	18	0	3	8	▲5	3	4	▲1	0	0	0	0	0	0	14	24	▲10	2,264	1,599	665	8	45	▲37	3	2	1
7月	19	16	3	16	11	5	0	0	0	1	3	▲2	0	0	0	0	0	0	2	2	0	1,548	932	616	0	0	0	1	0	1
8月	20	18	2	13	14	▲1	0	0	0	3	3	0	0	0	0	0	0	0	4	1	3	1,785	968	817	0	0	0	1	0	1
9月	28	17	11	18	13	5	1	0	1	2	3	▲1	0	0	0	0	0	0	7	1	6	5,403	450	4,953	7	0	7	2	0	2
10月	14	21	▲7	12	16	▲4	0	0	0	2	2	0	0	0	0	0	0	0	0	3	▲3	819	3,005	▲2,186	0	0	0	0	2	▲2
11月	23	24	▲1	18	16	2	2	3	▲1	2	1	1	0	0	0	0	0	0	1	4	▲3	3,470	1,333	2,137	32	13	19	3	0	3
12月	27	27	0	19	22	▲3	0	1	▲1	6	3	3	1	0	1	0	0	0	1	1	0	2,055	1,411	644	0	2	▲2	0	1	▲1
合計	363	376	▲13	225	202	23	26	38	▲12	41	36	5	1	0	1	0	0	0	70	100	▲30	29,193	22,760	6,433	337	1,485	▲1,148	26	18	8

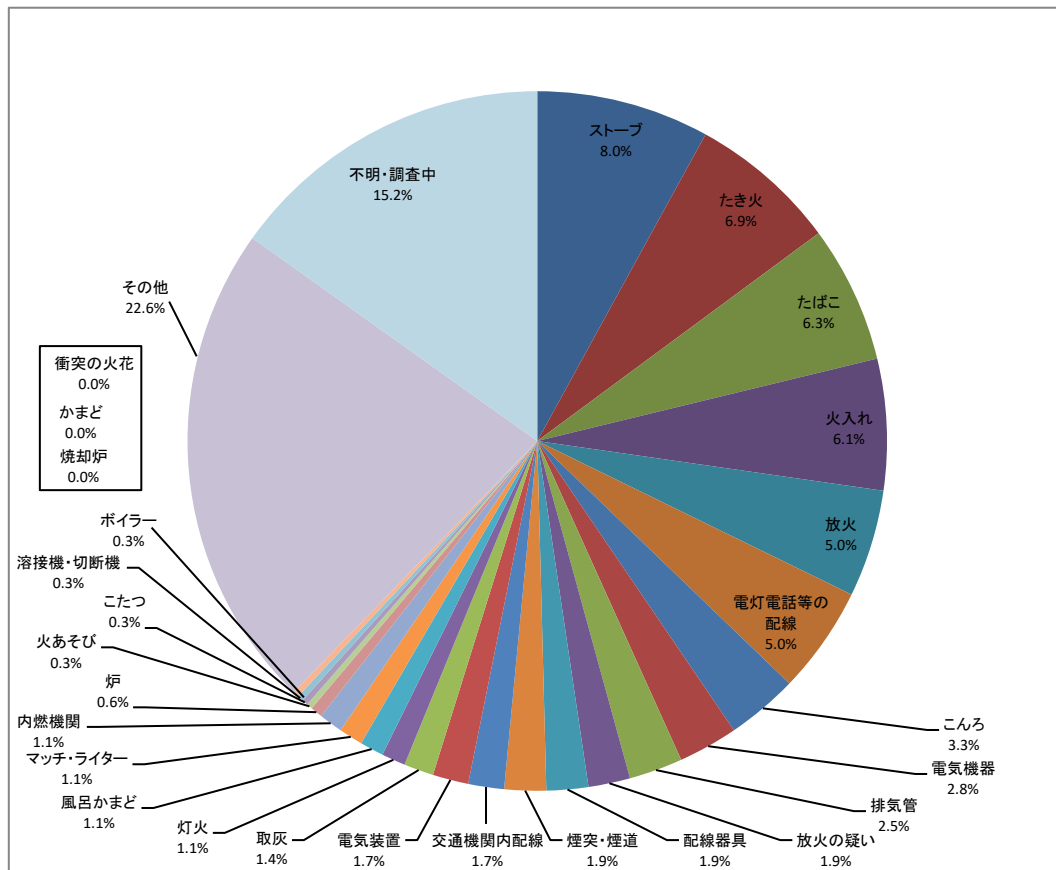
※1 林野の焼損面積が1アール(a)未満の場合に小数点以下を四捨五入するため、焼損面積が0となる場合がある。

※2 林野火災以外の火災から林野に延焼した場合、林野の焼損面積が計上される場合がある。



## 5 火災原因別出火件数

総出火件数363件を主な出火原因別で見ると、「ストーブ」29件(8.0%)、「たき火」25件(6.9%)、「たばこ」23件(6.3%)、「火入れ」22件(6.1%)、「放火」18件(5.0%)の順となっています。



(単位:件)

種別	令和3年	令和2年	増減
ストーブ	29	27	2
たき火	25	61	▲36
たばこ	23	15	8
火入れ	22	28	▲6
放火	18	17	1
電灯電話等の配線	18	15	3
こんろ	12	11	1
電気機器	10	8	2
排気管	9	8	1
放火の疑い	7	15	▲8
配線器具	7	10	▲3
煙突・煙道	7	6	1
交通機関内配線	6	7	▲1
電気装置	6	1	5
取灰	5	6	▲1

種別	令和3年	令和2年	増減
灯火	4	5	▲1
風呂かまど	4	4	0
マッチ・ライター	4	4	0
内燃機関	4	0	4
炉	2	1	1
火あそび	1	5	▲4
こたつ	1	1	0
溶接機・切断機	1	1	0
ボイラー	1	0	1
焼却炉	0	6	▲6
衝突の火花	0	1	▲1
かまど	0	0	0
その他	82	69	13
不明・調査中	55	44	11
合計	363	376	▲13

## 6 過去10年の火災の状況

(1) 出火件数、焼損面積

(単位:件、㎡、a)

年次	出 火 件 数							焼 損 面 積	
	総 数	建 物	林 野	車 両	船 舶	航空機	その他	建物(床)	林 野
24	566	282	48	70	1	0	99	25,833	775
25	500	254	64	56	0	0	107	24,756	977
26	481	274	47	50	1	0	110	36,091	14,727
27	482	259	51	53	0	0	116	27,080	3,878
28	479	217	58	45	1	0	114	23,969	1,053
29	435	249	45	29	0	0	98	26,808	42,459
30	421	206	33	57	1	0	87	27,446	5,897
1	443	214	59	46	0	0	124	25,998	881
2	376	202	38	36	0	0	100	22,760	1,485
3	363	225	26	41	1	0	70	29,193	337
平均	454.6	238.2	46.9	48.3	0.5	0	102.5	26,993	7,247

(2) 死者数

(単位:人、%)

年次	死 者 総 数	内 訳		災害時要援護者の状況(放火自殺を除く)					
		放 火 自 殺	放火自 殺以外	65 歳 以 上	左のうち 身体不自由者	5 歳 以 下	身体不自由者 (6~64歳)	計	死者(放火自殺を 除く)に対する割合
24	34	15	19	11	(5)	0	0	11	57.9
25	28	14	14	9	(3)	0	2	11	78.6
26	33	5	28	17	(5)	2	2	21	80.8
27	41	6	35	23	(4)	0	1	24	68.6
28	14	3	11	8	(1)	1	0	9	81.8
29	32	4	28	25	(4)	0	1	26	76.5
30	28	9	19	14	(6)	0	1	15	78.9
1	25	6	19	18	(4)	0	1	19	100.0
2	18	6	12	10	(0)	0	0	10	83.3
3	26	2	24	17	(1)	0	0	17	70.8
平均	27.9	7	20.9	15.2	2.7	0.3	0.8	16.3	78.0

## 7 消防本部別出火件数及び出火率

消防本部名	平成30年		令和元年		令和2年		令和3年	
	出火件数	出火率	出火件数	出火率	出火件数	出火率	出火件数	出火率
盛岡地区	66	1.40	90	1.92	68	1.49	94	2.03
花巻市	42	4.33	53	5.52	43	4.70	32	3.44
北上地区	32	3.24	35	3.56	33	3.37	32	3.26
奥州金ヶ崎	63	4.68	82	6.17	68	5.41	52	4.06
一関市	40	3.15	50	3.99	54	4.68	54	4.54
大船渡地区	20	4.66	8	1.90	6	1.58	8	2.02
陸前高田市	10	5.11	3	1.56	2	1.13	4	2.20
遠野市	23	8.28	18	6.63	10	4.09	13	5.15
釜石大槌地区	14	3.00	13	2.84	16	3.88	9	2.10
宮古地区	25	3.00	36	4.42	28	3.84	15	1.97
久慈広域	20	3.34	24	4.07	20	3.82	19	3.50
二戸地区	29	5.20	31	5.67	28	5.76	31	6.13
県計	384	3.04	443	3.54	376	3.18	363	3.01

※ 出火率については、人口(各年1月1日現在の住民基本台帳年報の数に基づく)1万人あたりの出火件数

資料1 火災発生状況（令和2年対比表）

（各月の上段は令和3年数値、下段は令和2年数値）

区分 月別	出火件数						焼損棟数					焼損面積			死傷者数		り災世帯数				り災人員	損害額										
	総数	建物	林野	車両	船舶	航空機	その他	総数	全焼	半焼	部分焼	ぼや	建物床面積	建物表面積	林野	死者	負傷者	総数	全損	半損		小損	総額	建物			林野	車両	船舶	航空機	その他	爆発
																								小計	建物	収容物						
計	363	225	26	41	1	0	70	408	182	33	106	87	29,193	2,032	337	26	60	193	77	16	101	449	1,362,147	1,289,388	1,057,746	231,642	3,677	48,797	1,162	0	18,472	651
	376	202	38	36	0	0	100	365	160	24	116	65	22,760	3,499	1,485	18	76	199	75	13	111	450	1,078,192	1,022,348	793,923	228,425	6,903	24,073	0	0	24,868	0
1	43	36	0	3	0	0	4	63	22	4	15	22	3,664	288	0	7	6	35	14	3	19	82	202,800	192,807	175,777	17,030	0	1,856	0	0	8,137	0
	22	18	0	1	0	0	3	30	15	2	9	4	1,306	2,213	0	2	5	13	4	1	8	31	60,236	59,879	37,288	22,591	0	159	0	0	198	0
2	23	13	1	3	0	0	6	25	10	0	11	4	1,603	122	4	0	10	14	5	0	9	38	142,076	139,324	120,810	18,514	62	2,068	0	0	622	0
	30	21	0	3	0	0	6	45	25	3	14	3	2,678	154	0	5	7	27	13	2	12	53	124,057	122,897	99,172	23,725	0	882	0	0	278	0
3	44	21	9	5	0	0	9	43	22	5	12	4	1,851	68	88	6	5	16	8	1	7	38	66,107	62,421	48,842	13,579	766	2,217	0	0	703	0
	45	19	8	4	0	0	14	39	19	2	10	8	3,530	261	627	2	7	14	7	1	6	25	97,439	93,204	77,621	15,583	402	688	0	0	3,145	0
4	55	21	9	7	0	0	18	38	21	3	6	8	3,178	102	194	1	12	18	6	3	9	48	78,918	67,890	62,059	5,831	2,210	7,213	0	0	1,605	0
	53	19	7	6	0	0	21	40	22	3	12	3	2,591	190	523	3	11	18	8	1	9	57	84,790	81,054	50,061	30,993	1,637	809	0	0	1,290	0
5	29	20	1	4	0	0	4	39	21	2	9	7	1,553	347	4	2	6	17	7	0	10	44	77,624	72,068	51,577	20,491	151	4,448	0	0	535	422
	49	15	11	3	0	0	20	40	19	2	10	9	2,957	26	275	1	4	14	5	1	8	33	76,304	70,797	62,066	8,731	3,516	1,897	0	0	94	0
6	38	18	3	3	0	0	14	40	18	0	15	7	2,264	401	8	3	3	25	10	0	15	53	73,992	70,631	45,835	24,796	308	1,646	0	0	1,407	0
	54	18	8	4	0	0	24	32	15	3	10	4	1,599	43	45	2	9	16	6	1	9	38	65,602	63,113	51,288	11,825	1,164	1,118	0	0	207	0
7	19	16	0	1	0	0	2	30	10	2	9	9	1,548	305	0	1	1	15	3	1	11	40	45,932	44,381	37,337	7,044	49	992	0	0	510	0
	16	11	0	3	0	0	2	18	6	3	5	4	932	100	0	0	3	10	5	0	5	16	15,418	14,334	13,438	896	0	741	0	0	343	0
8	20	13	0	3	0	0	4	21	7	3	7	4	1,785	69	0	1	2	7	3	1	3	13	86,454	73,920	63,987	9,933	0	12,000	0	0	305	229
	18	14	0	3	0	0	1	17	3	1	5	8	968	7	0	0	1	10	2	1	7	22	22,496	21,448	19,157	2,291	26	1,016	0	0	6	0
9	28	18	1	2	0	0	7	40	26	3	7	4	5,403	89	7	2	3	13	9	0	4	23	105,663	99,731	69,679	30,052	64	4,989	0	0	879	0
	17	13	0	3	0	0	1	17	4	1	9	3	450	56	0	0	0	9	2	1	6	20	59,537	57,102	35,273	21,829	0	2,177	0	0	258	0
10	14	12	0	2	0	0	0	17	5	3	6	3	819	46	0	0	3	13	2	4	7	25	46,142	44,405	37,654	6,751	0	1,647	0	0	90	0
	21	16	0	2	0	0	3	22	8	1	7	6	3,005	142	0	2	13	34	9	3	22	68	292,417	292,190	221,231	70,959	0	145	0	0	82	0
11	23	18	2	2	0	0	1	24	8	4	6	6	3,470	129	32	3	4	9	3	1	5	22	384,542	380,705	309,037	71,668	67	2,475	0	0	1,295	0
	24	16	3	1	0	0	4	26	11	1	9	5	1,333	187	13	0	8	13	6	0	7	33	68,626	43,705	35,951	7,754	48	5,971	0	0	18,902	0
12	27	19	0	6	1	0	1	28	12	4	3	9	2,055	66	0	0	5	11	7	2	2	23	51,897	41,105	35,152	5,953	0	7,246	1,162	0	2,384	0
	27	22	1	3	0	0	1	39	13	2	16	8	1,411	120	2	1	8	21	8	1	12	54	111,270	102,625	91,377	11,248	110	8,470	0	0	65	0



資料2 市町村別火災発生状況

令和3年

区分 市町村	出火件数							焼損棟数					焼損面積			死傷者数		り災世帯数				り災 人員	損害額									
	総数	建物	林野	車両	船舶	航空機	その他	総数	全焼	半焼	部分焼	ぼや	建物(床)	建物(表)	林野	死者	負傷者	総数	全損	半損	小損		総額	建物小計	建物	収容物	林野	車両	船舶	航空機	その他	爆発
	件	件	件	件	件	件	件	棟	棟	棟	棟	棟	m <sup>2</sup>	m <sup>2</sup>	a	人	人	世帯	世帯	世帯	世帯		千円	千円	千円	千円	千円	千円	千円	千円	千円	千円
県計	363	225	26	41	1	0	70	408	179	33	107	89	29,193	2,032	337	26	60	193	77	16	100	448	1,362,147	1,288,863	1,038,876	249,987	3,965	48,642	1,162	0	18,864	651
盛岡市	49	38	0	7	0	0	4	55	18	7	16	14	3,113	126	0	6	11	40	12	6	22	84	154,800	151,567	135,946	15,621	0	2,750	0	0	61	422
宮古市	8	5	0	2	0	0	1	7	1	0	4	2	86	90	0	0	0	2	1	0	1	6	5,333	3,215	1,967	1,248	0	2,100	0	0	18	0
大船渡市	7	4	1	1	1	0	0	6	4	0	1	1	498	0	18	1	1	3	2	0	1	3	40,582	28,508	18,063	10,445	874	10,400	800	0	0	0
奥州市	41	17	4	5	0	0	15	29	14	0	8	7	1,962	133	31	1	3	13	4	0	9	32	35,390	32,699	25,624	7,075	16	2,046	0	0	629	0
花巻市	32	20	2	4	0	0	6	38	14	3	11	10	2,793	324	2	2	13	23	10	0	13	56	117,161	111,262	89,181	22,081	445	4,339	0	0	1,115	0
北上市	27	14	1	3	0	0	9	19	1	3	8	7	799	344	5	3	3	14	2	3	9	29	52,734	48,774	43,127	5,647	304	3,386	0	0	41	229
久慈市	12	8	1	0	0	0	3	29	20	0	5	4	1,564	60	5	1	3	11	8	0	3	24	62,867	61,851	42,025	19,826	296		0	0	720	0
遠野市	13	6	1	3	0	0	3	22	16	1	5	0	2,065	338	29	0	0	7	5	0	2	25	79,529	74,520	67,552	6,968	0	4,974	0	0	35	0
一関市	52	30	9	2	0	0	11	61	30	7	11	13	6,642	189	47	1	8	14	4	3	7	35	364,043	350,489	258,652	91,837	805	1,212	0	0	11,537	0
陸前高田市	4	2	0	1	0	0	1	6	3	0	3	0	546	11	0	0	1	4	2	0	2	6	30,068	27,467	23,245	4,222	0	2,601	0	0	0	0
釜石市	5	4	0	0	0	0	1	4	1	0	0	3	462	0	0	0	1	3	0	0	3	9	91,186	91,186	81,017	10,169	0	0	0	0	0	0
二戸市	18	11	0	2	0	0	5	29	12	4	9	4	1,885	212	0	3	3	13	5	2	6	28	81,219	79,618	65,424	14,194	0	1,422	0	0	179	0
八幡平市	7	6	0	0	0	0	1	12	7	0	3	2	890	34	0	2	0	6	2	0	4	18	32,092	29,825	19,097	10,728	0	739	0	0	1,528	0
滝沢市	6	4	0	2	0	0	0	5	2	1	2	0	225	0	0	0	1	3	1	1	1	12	7,118	5,873	4,178	1,695	0	1,245	0	0	0	0
岩手郡	11	11	0	0	0	0	0	14	4	2	5	3	1,117	25	1	0	2	3	1	0	2	5	33,412	33,407	30,652	2,755	0	0	0	0	5	0
雫石町	5	5	0	0	0	0	0	8	3	1	3	1	718	16	1	0	2	2	1	0	1	4	13,607	13,602	12,058	1,544	0	0	0	0	5	0
葛巻町	3	3	0	0	0	0	0	3	0	1	1	1	73	9	0	0	0	1	0	0	1	1	550	550	465	85	0	0	0	0	0	0
岩手町	3	3	0	0	0	0	0	3	1	0	1	1	326	0	0	0	0	0	0	0	0	0	19,255	19,255	18,129	1,126	0	0	0	0	0	0
紫波町	21	16	1	3	0	0	1	25	10	1	5	9	1,853	44	2	0	2	10	3	0	7	21	113,149	110,829	93,185	17,644	63	2,197	0	0	60	0
紫波町	12	10	0	2	0	0	0	14	8	1	0	5	1,700	0	2	0	0	4	2	0	2	7	101,147	100,237	85,399	14,838	63	847	0	0	0	0
矢巾町	9	6	1	1	0	0	1	11	2	0	5	4	153	44	0	0	2	6	1	0	5	14	12,002	10,592	7,786	2,806	0	1,350	0	0	60	0
和賀郡	5	4	0	1	0	0	0	5	3	0	0	2	633	1	4	1	1	1	1	0	0	2	7,491	7,040	5,378	1,662	238	213	0	0	0	0
西和賀町	5	4	0	1	0	0	0	5	3	0	0	2	633	1	4	1	1	1	1	0	0	2	7,491	7,040	5,378	1,662	238	213	0	0	0	0
胆沢郡	11	7	0	2	0	0	2	7	1	3	1	2	401	0	4	0	2	6	5	0	1	11	12,141	10,452	9,974	478	0	1,689	0	0	0	0
金ヶ崎町	11	7	0	2	0	0	2	7	1	3	1	2	401	0	4	0	2	6	5	0	1	11	12,141	10,452	9,974	478	0	1,689	0	0	0	0
西磐井郡	2	0	1	0	0	0	1	0	0	0	0	0	0	0	5	0	0	0	0	0	0	0	5	0	0	0	4	0	0	0	1	0
平泉町	2	0	1	0	0	0	1	0	0	0	0	0	0	0	5	0	0	0	0	0	0	0	5	0	0	0	4	0	0	0	1	0
気仙郡	1	1	0	0	0	0	0	2	0	0	0	2	1	0	0	0	0	0	0	0	0	0	180	180	163	17	0	0	0	0	0	0
住田町	1	1	0	0	0	0	0	2	0	0	0	2	1	0	0	0	0	0	0	0	0	0	180	180	163	17	0	0	0	0	0	0
上閉伊郡	4	2	1	0	0	0	1	2	0	1	0	1	18	0	116	1	1	1	1	0	0	1	623	124	65	59	489	0	0	0	10	0
大槌町	4	2	1	0	0	0	1	2	0	1	0	1	18	0	116	1	1	1	1	0	0	1	623	124	65	59	489	0	0	0	10	0
下閉伊郡	7	4	2	0	0	0	1	14	9	0	5	0	793	69	34	2	4	8	4	1	3	21	20,488	16,918	13,966	2,952	431	2,417	362	0	360	0
山田町	3	1	1	0	0	0	1	1	0	0	1	0	16	0	1	1	0	1	0	1	0	2	4,474	4,474	4,288	186	0	0	0	0	0	0
岩泉町	4	3	1	0	0	0	0	13	9	0	4	0	777	69	33	1	4	7	4	0	3	19	16,014	12,444	9,678	2,766	431	2,417	362	0	360	0
田野畑村	0	0	0	0	0	0	0	0	0	0	0	0	0	0	0	0	0	0	0	0	0	0	0	0	0	0	0	0	0	0	0	
菅代村	0	0	0	0	0	0	0	0	0	0	0	0	0	0	0	0	0	0	0	0	0	0	0	0	0	0	0	0	0	0	0	
九戸郡	12	7	2	2	0	0	1	10	5	0	3	2	294	23	24	2	0	5	2	0	3	12	10,685	3,862	3,277	585	0	4,910	0	0	1,913	0
軽米町	3	0	0	2	0	0	1	0	0	0	0	0	0	0	0	0	0	0	0	0	0	0	6,795	0	0	0	0	4,895	0	0	1,900	0
野田村	0	0	0	0	0	0	0	0	0	0	0	0	0	0	0	0	0	0	0	0	0	0	0	0	0	0	0	0	0	0	0	
九戸村	2	2	0	0	0	0	0	3	2	0	1	0	157	9	0	2	0	1	1	0	0	2	2,484	2,469	2,305	164	0	15	0	0	0	0
洋野町	7	5	2	0	0	0	0	7	3	0	2	2	137	14	24	0	0	4	1	0	3	10	1,406	1,393	972	421	0	0	0	0	13	0
二戸郡	8	4	0	1	0	0	3	7	4	0	2	1	553	9	10	0	0	3	2	0	1	8	9,851	9,197	7,118	2,079	0	2	0	0	652	0
一戸町	8	4	0	1	0	0	3	7	4	0	2	1	553	9	10	0	0	3	2	0	1	8	9,851	9,197	7,118	2,079	0	2	0	0	652	0

資料3 消防本部別管内市町村火災発生状況

令和2年

区分 市町村	出火件数							焼損棟数					焼損面積			死傷者数		以災世帯数				以災 人員	損 害 額									出火 率
	総数	建物	林野	車両	船舶	航空機	その他	総数	全焼	半焼	部分焼	ほや	建物(床)	建物(表)	林野	死者	負傷者	総数	全損	半損	小損		総額	建物小計	建物	收容物	林野	車両	船舶	航空機	その他	
	件	件	件	件	件	件	件	棟	棟	棟	棟	棟	m <sup>2</sup>	m <sup>2</sup>	a	人	人	世帯	世帯	世帯	世帯	千円	千円	千円	千円	千円	千円	千円	千円	千円	千円	千円
県 計	376	202	38	36	0	0	100	365	160	24	116	65	22,760	3,499	1,485	18	76	199	75	13	111	450	1,078,192	1,022,348	787,923	234,425	6,903	24,073	0	0	24,868	0
盛岡消防本部	68	55	2	8	0	0	3	99	46	7	34	12	6,595	428	572	9	27	73	28	5	40	135	342,045	315,465	262,559	52,906	37	7,540	0	0	19,003	0
盛岡市	30	27	0	3	0	0	0	41	15	3	14	9	2,131	141	0	4	17	48	13	4	31	70	128,303	125,264	104,745	20,519	0	2,867	0	0	172	0
八幡平市	8	5	0	2	0	0	1	13	6	1	4	2	1,516	14	0	0	3	5	3	0	2	20	26,900	26,410	18,580	7,830	0	451	0	0	39	0
雫石町	4	3	0	0	0	0	1	3	3	0	0	0	407	0	0	2	0	2	2	0	0	2	18,025	18,025	12,595	5,430	0	0	0	0	0	0
葛巻町	3	2	1	0	0	0	0	6	3	0	3	0	390	15	570	0	0	2	1	0	1	2	4,687	4,557	3,252	1,305	0	0	0	0	130	0
岩手町	3	2	0	0	0	0	1	10	4	1	5	0	344	81	0	0	1	2	0	0	2	5	3,949	3,948	2,455	1,493	0	0	0	0	1	0
滝沢市	5	4	0	1	0	0	0	7	2	0	5	0	145	106	0	0	2	5	1	0	4	16	15,120	14,607	13,421	1,186	0	513	0	0	0	0
紫波町	11	8	1	2	0	0	0	14	9	1	3	1	822	71	2	2	3	6	5	1	0	14	114,181	91,824	80,095	11,729	37	3,709	0	0	18,611	0
矢巾町	4	4	0	0	0	0	0	5	4	1	0	0	840	0	0	1	1	3	3	0	0	6	30,880	30,830	27,416	3,414	0	0	0	0	50	0
花巻市	43	18	7	7	0	0	11	34	13	4	10	7	1,796	172	7	2	3	18	6	2	10	49	89,910	86,744	56,582	30,162	86	2,474	0	0	606	0
北上消防本部	33	18	0	5	0	0	10	30	13	1	9	7	1,584	40	0	1	5	16	8	0	8	26	106,352	100,875	59,247	41,628	26	4,961	0	0	490	0
北上市	31	16	0	5	0	0	10	27	11	1	9	6	959	40	0	1	5	13	6	0	7	21	93,200	90,984	50,702	40,282	0	1,729	0	0	487	0
西和賀町	2	2	0	0	0	0	0	3	2	0	0	1	625	0	0	0	0	3	2	0	1	5	13,152	9,891	8,545	1,346	26	3,232	0	0	3	0
奥州金ヶ崎消防本部	68	26	5	5	0	0	32	46	17	2	15	12	2,068	188	53	0	15	20	5	1	14	59	60,799	59,535	45,032	14,503	6	1,028	0	0	230	0
奥州市	62	23	5	5	0	0	29	39	12	1	14	12	1,766	140	53	0	15	18	5	0	13	54	54,603	53,371	39,989	13,382	6	1,028	0	0	198	0
金ヶ崎町	6	3	0	0	0	0	3	7	5	1	1	0	302	48	0	0	0	2	0	1	1	5	6,196	6,164	5,043	1,121	0	0	0	0	32	0
一関消防本部	54	20	14	3	0	0	17	42	20	4	12	6	4,808	113	176	2	4	9	5	2	2	29	234,957	228,409	186,235	42,174	3,340	159	0	0	3,049	0
一関市	46	17	12	2	0	0	15	34	16	4	10	4	4,073	109	97	2	4	8	4	2	2	26	222,414	217,568	176,121	41,447	1,707	95	0	0	3,044	0
平泉町	8	3	2	1	0	0	2	8	4	0	2	2	735	4	79	0	0	1	1	0	0	3	12,543	10,841	10,114	727	1,633	64	0	0	5	0
大船渡消防本部	6	4	1	0	0	0	1	9	7	0	2	0	292	2,200	136	0	1	3	2	0	1	16	16,788	14,528	13,556	972	2,218	0	0	0	42	0
大船渡市	3	3	0	0	0	0	0	8	7	0	1	0	292	2,186	0	0	1	2	2	0	0	13	14,534	14,492	13,533	959	0	0	0	0	42	0
住田町	3	1	1	0	0	0	1	1	0	0	1	0	0	14	136	0	0	1	0	0	1	3	2,254	36	23	13	2,218	0	0	0	0	0
陸前高田市	2	1	1	0	0	0	0	2	1	0	0	1	177	0	2	0	1	1	1	0	0	1	16,234	16,176	15,519	657	58	0	0	0	0	0
遠野市	10	5	2	1	0	0	2	9	5	0	3	1	468	27	85	0	3	7	3	0	4	15	20,981	20,562	18,188	2,374	58	361	0	0	0	0
釜石大槌消防本部	16	14	0	1	0	0	1	20	3	0	10	7	430	17	0	1	1	12	2	1	9	28	56,249	55,844	32,877	22,967	0	385	0	0	20	0
釜石市	12	11	0	0	0	0	1	17	3	0	9	5	426	17	0	1	0	10	2	1	7	23	36,131	35,856	32,739	3,117	0	255	0	0	20	0
大槌町	4	3	0	1	0	0	0	3	0	0	1	2	4	0	0	0	1	2	0	0	2	5	20,118	19,988	138	19,850	0	130	0	0	0	0
宮古消防本部	28	11	3	3	0	0	11	14	5	2	3	4	890	34	43	2	2	12	5	1	6	26	35,489	33,779	32,559	1,220	988	440	0	0	282	0
宮古市	14	5	0	2	0	0	7	5	0	1	1	3	76	20	0	0	1	4	1	0	3	11	12,075	11,827	11,638	189	0	245	0	0	3	0
山田町	6	1	1	1	0	0	3	1	0	0	0	1	0	0	26	1	0	1	0	0	1	5	1,060	15	0	15	873	45	0	0	127	0
岩泉町	6	4	1	0	0	0	1	6	3	1	2	0	537	14	8	0	1	6	3	1	2	8	21,359	20,942	20,173	769	115	150	0	0	152	0
田野畑村	2	1	1	0	0	0	0	2	2	0	0	0	277	0	9	1	0	1	1	0	0	2	995	995	748	247	0	0	0	0	0	0
久慈消防本部	20	13	2	2	0	0	3	35	20	4	9	2	2,718	133	410	1	8	17	7	1	9	41	73,671	66,058	42,728	23,330	86	6,705	0	0	822	0
久慈市	11	9	0	0	0	0	2	24	14	3	6	1	990	92	1	0	6	13	7	0	6	29	30,559	30,423	20,605	9,818	0	26	0	0	110	0
普代村	1	0	0	1	0	0	0	0	0	0	0	0	0	0	0	0	0	0	0	0	0	0	0	0	0	0	0	0	0	0	0	0
洋野町	7	3	2	1	0	0	1	7	2	1	3	1	237	41	409	1	2	4	0	1	3	12	19,471	12,294	8,663	3,631	86	6,679	0	0	412	0
野田村	1	1	0	0	0	0	0	4	4	0	0	0	1,491	0	0	0	0	0	0	0	0	0	23,641	23,341	13,460	9,881	0	0	0	0	300	0
二戸消防本部	28	17	1	1	0	0	9	25	10	0	9	6	934	147	1	0	6	11	3	0	8	25	24,717	24,733	22,841	1,532	0	20	0	0	324	0
二戸市	11	6	1	0	0	0	4	9	5	0	4	0	356	40	1	0	2	5	2	0	3	12	14,313	14,293	13,825	468	0	20	0	0	0	0
軽米町	3	3	0	0	0	0	0	3	1	0	0	2	18	1	0	0	1	2	0	0	2	6	15	15	14	1	0	0	0	0	0	0
九戸村	6	4	0	0	0	0	2	7	1	0	3	3	89	23	0	0	1	1	0	0	1	1	1,460	1,460	685	775	0	0	0	0	0	0
一戸町	8	4	0	1	0	0	3	6	3	0	2	1	471	83	0	0	2	3	1	0	2	6	8,929	8,605	8,317	288	0	0	0	0	324	0

## 資料3 消防本部別管内市町村火災発生状況

令和3年

区分 市町村	出火件数							焼損棟数					焼損面積			死傷者数		以災世帯数				以災 人員	損 害 額										出火率
	総数	建物	林野	車両	船舶	航空機	その他	総数	全焼	半焼	部分焼	ぼや	建物(床)	建物(表)	林野	死者	負傷者	総数	全損	半損	小損		総額	建物小計	建物	収容物	林野	車両	船舶	航空機	その他	爆発	
	件	件	件	件	件	件	件	棟	棟	棟	棟	棟	m <sup>2</sup>	m <sup>2</sup>	a	人	人	世帯	世帯	世帯	世帯		千円	千円	千円	千円	千円	千円	千円	千円	千円	千円	
県 計	363	225	26	41	1	0	70	408	179	33	107	89	29,193	2,032	337	26	60	193	77	16	100	448	1,362,147	1,288,864	1,038,877	249,987	3,965	48,642	1,162	0	18,864	651	3.01
盛岡消防本部	94	75	1	12	0	0	6	111	41	11	31	28	7,198	229	3	8	16	62	19	7	36	140	340,571	331,501	283,058	48,443	63	6,931	0	0	1,654	422	2.03
盛岡市	49	38	0	7	0	0	4	55	18	7	16	14	3,113	126	0	6	11	40	12	6	22	84	154,800	151,567	135,946	15,621	0	2,750	0	0	61	422	1.69
八幡平市	7	6	0	0	0	0	1	12	7	0	3	2	890	34	0	2	0	6	2	0	4	18	32,092	29,825	19,097	10,728	0	739	0	0	1,528	0	2.93
雫石町	5	5	0	0	0	0	0	8	3	1	3	1	718	16	1	0	2	2	1	0	1	4	13,607	13,602	12,058	1,544	0	0	0	0	5	0	3.19
葛巻町	3	3	0	0	0	0	0	3	0	1	1	1	73	9	0	0	0	1	0	0	1	1	550	550	465	85	0	0	0	0	0	0	5.35
岩手町	3	3	0	0	0	0	0	3	1	0	1	1	326	0	0	0	0	0	0	0	0	0	19,255	19,255	18,129	1,126	0	0	0	0	0	0	2.46
滝沢市	6	4	0	2	0	0	0	5	2	1	2	0	225	0	0	1	3	1	1	1	12	7,118	5,873	4,178	1,695	0	1,245	0	0	0	0	1.08	
紫波町	12	10	0	2	0	0	0	14	8	1	0	5	1,700	0	2	0	0	4	2	0	2	7	101,147	100,237	85,399	14,838	63	847	0	0	0	0	3.73
矢巾町	9	6	1	1	0	0	1	11	2	0	5	4	153	44	0	0	2	6	1	0	5	14	12,002	10,592	7,786	2,806	0	1,350	0	0	60	0	3.21
花巻市	32	20	2	4	0	0	6	38	14	3	11	10	2,793	324	2	2	13	23	10	0	13	56	117,161	111,262	89,181	22,081	445	4,339	0	0	1,115	0	3.44
北上消防本部	32	18	1	4	0	0	9	24	4	3	8	9	1,432	345	9	4	4	15	3	3	9	31	60,225	55,814	48,505	7,309	542	3,599	0	0	41	229	3.26
北上市	27	14	1	3	0	0	9	19	1	3	8	7	799	344	5	3	3	14	2	3	9	29	52,734	48,774	43,127	5,647	304	3,386	0	0	41	229	2.90
西和賀町	5	4	0	1	0	0	0	5	3	0	0	2	633	1	4	1	1	1	1	0	0	2	7,491	7,040	5,378	1,662	238	213	0	0	0	0	9.78
奥州金ヶ崎消防本部	52	24	4	7	0	0	17	36	15	3	9	9	2,363	133	35	1	5	19	9	0	10	43	47,531	43,152	35,599	7,553	16	3,735	0	0	629	0	4.06
奥州市	41	17	4	5	0	0	15	29	14	0	8	7	1,962	133	31	1	3	13	4	0	9	32	35,390	32,700	25,625	7,075	16	2,046	0	0	629	0	3.64
金ヶ崎町	11	7	0	2	0	0	2	7	1	3	1	2	401	0	4	0	2	6	5	0	1	11	12,141	10,452	9,974	478	0	1,689	0	0	0	0	7.09
一関消防本部	54	30	10	2	0	0	12	61	30	7	11	13	6,642	189	52	1	8	14	4	3	7	35	364,048	350,489	258,652	91,837	809	1,212	0	0	11,538	0	4.54
一関市	52	30	9	2	0	0	11	61	30	7	11	13	6,642	189	47	1	8	14	4	3	7	35	364,043	350,489	258,652	91,837	805	1,212	0	0	11,537	0	4.66
平泉町	2	0	1	0	0	0	1	0	0	0	0	0	0	0	5	0	0	0	0	0	0	0	5	0	0	0	4	0	0	0	1	0	2.77
大船渡消防本部	8	5	1	1	1	0	0	8	4	0	1	3	499	0	18	1	1	3	2	0	1	3	40,762	28,688	18,226	10,462	874	10,400	800	0	0	0	2.02
大船渡市	7	4	1	1	1	0	0	6	4	0	1	1	498	0	18	1	1	3	2	0	1	3	40,582	28,508	18,063	10,445	874	10,400	800	0	0	0	2.02
住田町	1	1	0	0	0	0	0	2	0	0	0	2	1	0	0	0	0	0	0	0	0	0	180	180	163	17	0	0	0	0	0	0	1.99
陸前高田市	4	2	0	1	0	0	1	6	3	0	3	0	546	11	0	0	1	4	2	0	2	6	30,068	27,467	23,245	4,222	0	2,601	0	0	0	0	2.20
遠野市	13	6	1	3	0	0	3	22	16	1	5	0	2,065	338	29	0	0	7	5	0	2	25	79,529	74,520	67,552	6,968	0	4,974	0	0	35	0	5.15
釜石大槌消防本部	9	6	1	0	0	0	2	6	1	1	0	4	480	0	116	1	2	4	1	0	3	10	91,809	91,310	81,082	10,228	489	0	0	0	10	0	2.10
釜石市	5	4	0	0	0	0	1	4	1	0	0	3	462	0	0	0	1	3	0	0	3	9	91,186	91,186	81,017	10,169	0	0	0	0	0	0	1.57
大槌町	4	2	1	0	0	0	1	2	0	1	0	1	18	0	116	1	1	1	1	0	0	1	623	124	65	59	489	0	0	0	10	0	3.65
宮古消防本部	15	9	2	2	0	0	2	21	10	0	9	2	879	159	34	2	4	10	5	1	4	27	25,821	20,133	15,933	4,200	431	4,517	362	0	378	0	1.97
宮古市	8	5	0	2	0	0	1	7	1	0	4	2	86	90	0	0	0	2	1	0	1	6	5,333	3,215	1,967	1,248	0	2,100	0	0	18	0	1.59
山田町	3	1	1	0	0	0	1	1	0	0	1	0	16	0	1	1	0	1	0	1	0	2	4,474	4,474	4,288	186	0	0	0	0	0	0	2.10
岩泉町	4	3	1	0	0	0	0	13	9	0	4	0	777	69	33	1	4	7	4	0	3	19	16,014	12,444	9,678	2,766	431	2,417	362	0	360	0	4.61
田野畑村	0	0	0	0	0	0	0	0	0	0	0	0	0	0	0	0	0	0	0	0	0	0	0	0	0	0	0	0	0	0	0	0	0.00
久慈消防本部	19	13	3	0	0	0	3	36	23	0	7	6	1,701	74	29	1	3	15	9	0	6	34	64,273	63,244	42,997	20,247	296	0	0	0	733	0	3.50
久慈市	12	8	1	0	0	0	3	29	20	0	5	4	1,564	60	5	1	3	11	8	0	3	24	62,867	61,851	42,025	19,826	296	0	0	0	720	0	3.64
普代村	0	0	0	0	0	0	0	0	0	0	0	0	0	0	0	0	0	0	0	0	0	0	0	0	0	0	0	0	0	0	0	0	0.00
洋野町	7	5	2	0	0	0	0	7	3	0	2	2	137	14	24	0	0	4	1	0	3	10	1,406	1,393	972	421	0	0	0	0	13	0	4.66
野田村	0	0	0	0	0	0	0	0	0	0	0	0	0	0	0	0	0	0	0	0	0	0	0	0	0	0	0	0	0	0	0	0	0.00
二戸消防本部	31	17	0	5	0	0	9	39	18	4	12	5	2,595	230	10	5	3	17	8	2	7	38	100,349	91,284	74,847	16,437	0	6,334	0	0	2,731	0	6.13
二戸市	18	11	0	2	0	0	5	29	12	4	9	4	1,885	212	0	3	3	13	5	2	6	28	81,219	79,618	65,424	14,194	0	1,422	0	0	179	0	7.08
軽米町	3	0	0	2	0	0	1	0	0	0	0	0	0	0	0	0	0	0	0	0	0	0	6,795	0	0	0	0	4,895	0	0	1,900	0	3.59
九戸村	2	2	0	0	0	0	0	3	2	0	1	0	157	9	0	2	0	1	1	0	0	2	2,484	2,469	2,305	164	0	15	0	0	0	0	3.74
一戸町	8	4	0	1	0	0	3	7	4	0	2	1	553	9	10	0	0	3	2	0	1	8	9,851	9,197	7,118	2,079	0	2	0	0	652	0	7.00

資料4 消防本部別火災発生状況（令和2年対比表）

（上段は令和3年数値、下段は令和2年数値）

区分	出火件数							焼損棟数					焼損面積			死傷者数		り災世帯数				り災人員	損害額								出火率	
	総数	建物	林野	車両	船舶	航空機	その他	総数	全焼	半焼	部分焼	ぼや	建物(床)	建物(表)	林野	死者	負傷者	総数	全損	半損	小損		総額	建物	林野	車両	船舶	航空機	その他	爆発		
消防本部	件	件	件	件	件	件	件	棟	棟	棟	棟	棟	m <sup>2</sup>	m <sup>2</sup>	a	人	人	世帯	世帯	世帯	世帯	千円	千円	千円	千円	千円	千円	千円	千円			
県計	363	225	26	41	1	0	70	408	179	33	107	89	29,193	2,032	337	26	60	193	77	16	100	448	1,362,147	1,288,864	3,965	48,642	1,162	0	18,864	651	3.01	
	376	202	38	36	0	0	100	365	160	24	116	65	22,760	3,499	1,485	18	76	199	75	13	111	450	1,078,192	1,022,348	6,903	24,073	0	0	24,868	0	3.18	
盛岡地区広域消防組合	94	75	1	12	0	0	6	111	41	11	31	28	7,198	229	3	8	16	62	19	7	36	140	340,571	331,501	63	6,931	0	0	1,654	422	2.03	
	68	55	2	8	0	0	3	99	46	7	34	12	6,595	428	572	9	27	73	28	5	40	135	342,045	315,465	37	7,540	0	0	19,003	0	1.46	
花巻市	32	20	2	4	0	0	6	38	14	3	11	10	2,793	324	2	2	13	23	10	0	13	56	117,161	111,262	445	4,339	0	0	1,115	0	3.44	
	43	18	7	7	0	0	11	34	13	4	10	7	1,796	172	7	2	3	18	6	2	10	49	89,910	86,744	86	2,474	0	0	606	0	4.59	
北上地区消防組合	32	18	1	4	0	0	9	24	4	3	8	9	1,432	345	9	4	4	15	3	3	9	31	60,225	55,814	542	3,599	0	0	41	229	3.26	
	33	18	0	5	0	0	10	30	13	1	9	7	1,584	40	0	1	5	16	8	0	8	26	106,352	100,875	26	4,961	0	0	490	0	3.38	
奥州金ヶ崎行政事務組合	52	24	4	7	0	0	17	36	15	3	9	9	2,363	133	35	1	5	19	9	0	10	43	47,531	43,152	16	3,735	0	0	629	0	4.06	
	68	26	5	5	0	0	32	46	17	2	15	12	2,068	188	53	0	15	20	5	1	14	59	60,799	59,535	6	1,028	0	0	230	0	5.25	
一関市	54	30	10	2	0	0	12	61	30	7	11	13	6,642	189	52	1	8	14	4	3	7	35	364,048	350,489	809	1,212	0	0	11,538	0	4.54	
	54	20	14	3	0	0	17	42	20	4	12	6	4,808	113	176	2	4	9	5	2	2	29	234,957	228,409	3,340	159	0	0	3,049	0	4.45	
大船渡地区消防組合	8	5	1	1	1	0	0	8	4	0	1	3	499	0	18	1	1	3	2	0	1	3	40,762	28,688	874	10,400	800	0	0	0	0	2.02
	6	4	1	0	0	0	1	9	7	0	2	0	292	2,200	136	0	1	3	2	0	1	16	16,788	14,528	2,218	0	0	0	42	0	1.48	
陸前高田市	4	2	0	1	0	0	1	6	3	0	3	0	546	11	0	0	1	4	2	0	2	6	30,068	27,467	0	2,601	0	0	0	0	2.20	
	2	1	1	0	0	0	0	2	1	0	0	1	177	0	2	0	1	1	1	0	0	1	16,234	16,176	58	0	0	0	0	0	1.08	
遠野市	13	6	1	3	0	0	3	22	16	1	5	0	2,065	338	29	0	0	7	5	0	2	25	79,529	74,520	0	4,974	0	0	35	0	5.15	
	10	5	2	1	0	0	2	9	5	0	3	1	468	27	85	0	3	7	3	0	4	15	20,981	20,562	58	361	0	0	0	0	3.88	
釜石大槌地区行政事務組合	9	6	1	0	0	0	2	6	1	1	0	4	480	0	116	1	2	4	1	0	3	10	91,809	91,310	489	0	0	0	10	0	2.10	
	16	14	0	1	0	0	1	20	3	0	10	7	430	17	0	1	1	12	2	1	9	28	56,249	55,844	0	385	0	0	20	0	3.56	
宮古地区広域行政組合	15	9	2	2	0	0	2	21	10	0	9	2	879	159	34	2	4	10	5	1	4	27	25,821	20,133	431	4,517	362	0	378	0	1.97	
	28	11	3	3	0	0	11	14	5	2	3	4	890	34	43	2	2	12	5	1	6	26	35,489	33,779	988	440	0	0	282	0	3.55	
久慈広域連合	19	13	3	0	0	0	3	36	23	0	7	6	1,701	74	29	1	3	15	9	0	6	34	64,273	63,244	296	0	0	0	733	0	3.50	
	20	13	2	2	0	0	3	35	20	4	9	2	2,718	133	410	0	8	17	7	1	9	41	73,671	66,058	86	6,705	0	0	822	0	3.62	
二戸地区広域行政事務組合	31	17	0	5	0	0	9	39	18	4	12	5	2,595	230	10	5	3	17	8	2	7	38	100,349	91,284	0	6,334	0	0	2,731	0	6.13	
	28	17	1	1	0	0	9	25	10	0	9	6	934	147	1	1	6	11	3	0	8	25	24,717	24,373	0	20	0	0	324	0	5.48	