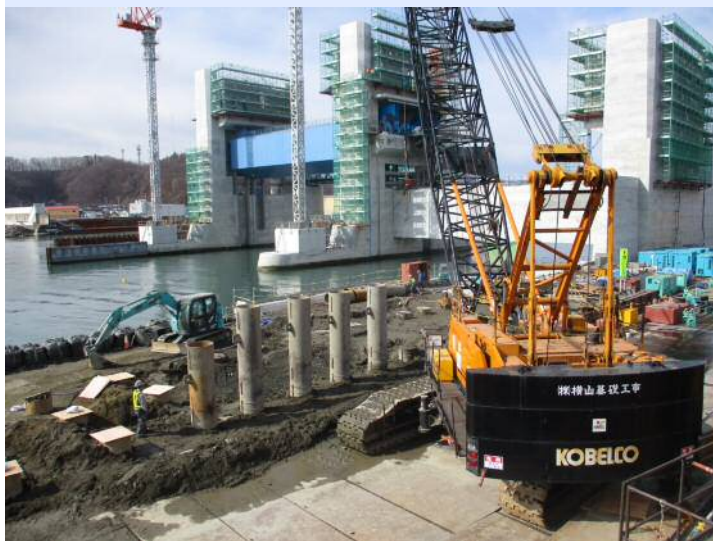
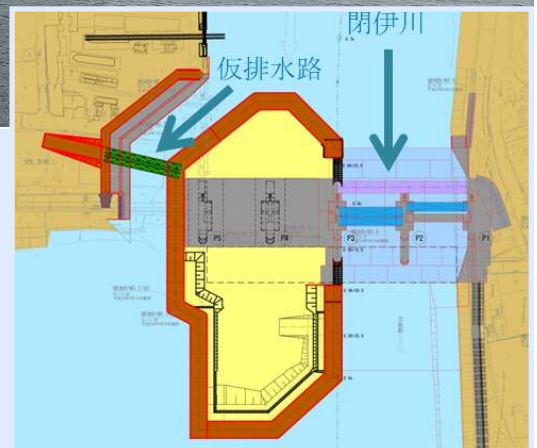


I期仮締切の撤去作業が完了しました！



左岸（光岸地地区）側で進めていた水門本体工事が概ね完了したため、令和2年7月から水門を囲っていたI期仮締切の引抜作業を行い、**令和3年5月25日**に撤去が完了しました。

令和3年6月からは、右図赤着色のII期仮締切の設置作業を行います。II期仮締切では出水時の流下能力を確保するため仮排水路を設けることとしています。



左岸防潮堤の基礎杭が打ち終わりました

左岸防潮堤工事の基礎杭の打設が完了しました。

防潮堤の基礎杭は、地中深くの岩盤まで打込む必要があるため、長いもので、23.5mの鋼管杭を地中に打込んでおります。

基礎杭の打込みにあたり、騒音・振動等ご迷惑をおかけしました。御協力ありがとうございました。

閉伊川水門は、宮古市街地を津波から守るため閉伊川河口部に建設中の国内最大級の津波水門です。

～かわら版に関する問い合わせ先～
沿岸広域振興局土木部宮古土木センター 復興まちづくり課
【TEL】0193-65-0032