

湖畔の道

森林浴はもとより、植物や昆虫の観察等にも利用できる歩道です。



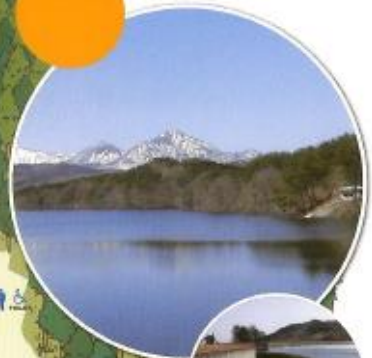
あずま屋

公園内に点在するあずま屋では、大自然を眺めながら澄んだ空気の中でひとときの休息を味わうことができます。

森林公園案内図



千貫石溜池



林間学習広場

芝生広場となっており、子供会や一般市民の方々の自然観察の場として利用できます。

もりの学び舎（展示室）

オープンジオラマによる実物大の復元林や、林業の一連の作業内容の模型等が展示され、森林・林業の働きについて学習できます。



※ ①～③の詳細は、次頁以降参照。



① 公園入口



②-1 もりの学び舎側道路沿い



② -2 もりの学び舎駐車場



③ 池の広場



道路標識(県道 37 号線沿い 北上市側)



道路標識(県道 37 号線沿い 奥州市側)