

用地調査等共通仕様書「様式」新旧対照表

改正前	改正後
<p>様式第1号</p> <p style="text-align: center;">管理技術者通知書</p> <p style="text-align: right;">平成 年 月 日</p> <p>振興局長 様</p> <p style="text-align: center;">受注者 住 所 会社名等 氏 名 印</p> <p>業 務 名</p> <p>平成 年 月 日契約締結した上記の業務について業務委託契約書第10条第1項の規定に基づき管理技術者を下記のとおり定めたので通知します。</p> <p style="text-align: center;">記</p> <p>管理技術者</p> <p>(注) 1. この通知書には、管理技術者の経歴書を別紙により作成し、添附すること。 2. 変更通知の場合は、表記の「管理技術者通知書」の右横に「(変更)」と追記すること。</p>	<p>様式第1号</p> <p style="text-align: center;">管理技術者通知書</p> <p style="text-align: right;">年 月 日</p> <p>振興局長 様</p> <p style="text-align: center;">受注者 住 所 会社名等 氏 名 印</p> <p>業 務 名</p> <p>年 月 日契約締結した上記の業務について業務委託契約書第10条第1項の規定に基づき管理技術者を下記のとおり定めたので通知します。</p> <p style="text-align: center;">記</p> <p>管理技術者</p> <p>(注) 1. この通知書には、管理技術者の経歴書を別紙により作成し、添附すること。 2. 変更通知の場合は、表記の「管理技術者通知書」の右横に「(変更)」と追記すること。</p>

別紙

管 理 技 術 者 経 歴 書

1. 氏 名・生年月日・(年齢)
2. 住 所
3. 法定資格
4. 学 歴
5. 会社等における地位
6. 当社における勤務年数
7. 職 歴 (業務経歴)

平成 年 月 日

平成 年 月 日

平成 年 月 日

平成 年 月 日

別紙

管 理 技 術 者 経 歴 書

1. 氏 名・生年月日・(年齢)
2. 住 所
3. 法定資格
4. 学 歴
5. 会社等における地位
6. 当社における勤務年数
7. 職 歴 (業務経歴)

年 月 日

年 月 日

年 月 日

年 月 日

様式第1号の2

照査技術者通知書

平成 年 月 日

振興局長 様

受注者 住所
会社名等
氏名 印

業務名

平成 年 月 日契約締結した上記の業務について業務請負契約書第11条第1項の規定に基づき照査技術者を下記のとおり定めたので通知します。

記

照査技術者

- (注) 1. この通知書には、照査技術者の経歴書を別紙により作成し、添附すること。
2. 変更通知の場合は、表記の「照査技術者通知書」の右横に「(変更)」と追記すること。

様式第1号の2

照査技術者通知書

年 月 日

振興局長 様

受注者 住所
会社名等
氏名 印

業務名

年 月 日契約締結した上記の業務について業務請負契約書第11条第1項の規定に基づき照査技術者を下記のとおり定めたので通知します。

記

照査技術者

- (注) 1. この通知書には、照査技術者の経歴書を別紙により作成し、添附すること。
2. 変更通知の場合は、表記の「照査技術者通知書」の右横に「(変更)」と追記すること。

別 紙

照査技術者経歴書

1. 氏 名・生年月日・(年齢)
2. 住 所
3. 法定資格
4. 学 歴
5. 会社等における地位
6. 当社における勤務年数
7. 職 歴 (業務経歴)

平成 年 月 日

平成 年 月 日

平成 年 月 日

平成 年 月 日

別 紙

照査技術者経歴書

1. 氏 名・生年月日・(年齢)
2. 住 所
3. 法定資格
4. 学 歴
5. 会社等における地位
6. 当社における勤務年数
7. 職 歴 (業務経歴)

年 月 日

年 月 日

年 月 日

年 月 日

様式第1号の3

検証・照査済一覧表

全葉の内

作業の種別	従事者		
	資格	氏名	印

(備考) 従事者欄には、共通仕様書第9条に定める別記2の業務従事者が記名押印すること。

用地調査等共通仕様書第17条に基づく検証及び第9条に基づく照査については、管理技術者及び照査技術者において計算過程、仕様書との整合、単価の適用等について詳細に検証及び照査を行った結果、適正に作成されていることを証明します。

平成 年 月 日

受注者名 印

管理技術者氏名 印

照査技術者氏名 印

注 用紙の大きさは、日本工業規格A列4番縦とする。

様式第1号の3

検証・照査済一覧表

全葉の内

作業の種別	従事者		
	資格	氏名	印

(備考) 従事者欄には、共通仕様書第10条により定める業務従事者が記名押印すること。

用地調査等共通仕様書第17条に基づく検証及び第9条に基づく照査については、管理技術者及び照査技術者において計算過程、仕様書との整合、単価の適用等について詳細に検証及び照査を行った結果、適正に作成されていることを証明します。

年 月 日

受注者名 印

管理技術者氏名 印

照査技術者氏名 印

注 用紙の大きさは、日本産業規格A列4番縦とする。

様式第2号

資 料 貸 与 通 知 書

平成 年 月 日

(受注者) 様

監督職員 住 所
所 属
氏 名 印

下記のとおり資料を貸与します。

記

業 務 名				契約年月日	<u>平成</u> 年 月 日
品 目	規 格	単 位	数 量	備 考	

注 用紙の大きさは、日本工業規格A列4番縦とする。

様式第2号

資 料 貸 与 通 知 書

年 月 日

(受注者) 様

監督職員 住 所
所 属
氏 名 印

下記のとおり資料を貸与します。

記

業 務 名				契約年月日	年 月 日
品 目	規 格	単 位	数 量	備 考	

注 用紙の大きさは、日本産業規格A列4番縦とする。

様式第3号

資 料 受 領 書

平成 年 月 日

振興局長 様

受注者 住 所
会 社 名 等
管理技術者 印

下記のとおり資料を受領いたしました。

記

業 務 名				契 約 年 月 日	<u>平成</u> 年 月 日	
品 目	規 格	単 位	数 量			備 考
			前 回 まで	今 回	累 計	
						月 日から の今回受領分 月 日から

注 用紙の大きさは、日本工業規格A列4番縦とする。

様式第3号

資 料 受 領 書

年 月 日

振興局長 様

受注者 住 所
会 社 名 等
管理技術者 印

下記のとおり資料を受領いたしました。

記

業 務 名				契 約 年 月 日	年 月 日	
品 目	規 格	単 位	数 量			備 考
			前 回 まで	今 回	累 計	
						月 日から の今回受領分 月 日から

注 用紙の大きさは、日本産業規格A列4番縦とする。

様式第4号

資 料 返 却 書

平成 年 月 日

地方振興局長 様

受注者 住 所
会 社 名 等
管理技術者 印

下記のとおり資料を返却します。

記

業 務 名				契 約 年 月 日	平成 年 月 日
品 目	規 格	単 位	数 量	備 考	

注 用紙の大きさは、日本工業規格A列4番とする。

様式第4号

資 料 返 却 書

年 月 日

地方振興局長 様

受注者 住 所
会 社 名 等
管理技術者 印

下記のとおり資料を返却します。

記

業 務 名				契 約 年 月 日	年 月 日
品 目	規 格	単 位	数 量	備 考	

注 用紙の大きさは、日本産業規格A列4番とする。

様式第5号

完了通知書

平成 年 月 日

振興局長 様

受注者 住所
会社名等
氏名 印

業務名

平成 年 月 日契約締結した上記の業務は、平成 年 月 日完了したので業務委託契約書第31条第1項の規定に基づき通知します。

記

1 履行期間 着手 平成 年 月 日 から
完了 平成 年 月 日 まで

2 業務委託料 ￥

注 用紙の大きさは、日本工業規格A列4番とする。

様式第5号

完了通知書

年 月 日

振興局長 様

受注者 住所
会社名等
氏名 印

業務名

年 月 日契約締結した上記の業務は、年 月 日完了したので業務委託契約書第31条第1項の規定に基づき通知します。

記

1 履行期間 着手 年 月 日 から
完了 年 月 日 まで

2 業務委託料 ￥

注 用紙の大きさは、日本産業規格A列4番とする。

様式第6号

業 務 工 程 表

平成 年 月 日

振興局長 様

受注者 住 所
会社名等
管理技術者

印

業 務 名

平成 年 月 日契約締結した上記の業務について業務委託契約書第3条第1項に基づき、別紙のとおり業務工程表を提出いたします。

注1 業務工程表は、契約締結後14日以内に提出すること。

2 用紙の大きさは、日本工業規格A列4番縦とする。

様式第6号

業 務 工 程 表

年 月 日

振興局長 様

受注者 住 所
会社名等
管理技術者

印

業 務 名

年 月 日契約締結した上記の業務について業務委託契約書第3条第1項に基づき、別紙のとおり業務工程表を提出いたします。

注1 業務工程表は、契約締結後14日以内に提出すること。

2 用紙の大きさは、日本産業規格A列4番縦とする。

別 紙

業 務 工 程 表

履行期間 平成 年 月 日 から
平成 年 月 日 まで

作業項目	細 目	月		月		月		月		備 考
		10	20	10	20	10	20	10	20	

- 注1 工程は、棒線をもって表示すること。
2 工程に変更があった場合は、変更前の工程を上段に点線で表示すること。
3 A4縦より大きい用紙を使用する場合は折りたんでA4縦とすること。

別 紙

業 務 工 程 表

履行期間 年 月 日 から
年 月 日 まで

作業項目	細 目	月		月		月		月		備 考
		10	20	10	20	10	20	10	20	

- 注1 工程は、棒線をもって表示すること。
2 工程に変更があった場合は、変更前の工程を上段に点線で表示すること。
3 A4縦より大きい用紙を使用する場合は折りたんでA4縦とすること。

様式第7号

平成 年 月 日

振興局長 様

受注者 住 所
会 社 名 等
氏 名 印

障害物伐除等報告書

平成 年 月 日契約の 用地調査等のため、障害物を伐除したので、別紙調査表を添えて報告します。

- 注1 別紙調査表は、土地調書（様式第14号）の記、工作物調査表（様式第16号）及び立竹木調査表等（様式第17号の1又は様式第17号の2）に準じて作成するものとする。
- 2 用紙の大きさは、日本工業規格A列4番縦とする。

様式第7号

年 月 日

振興局長 様

受注者 住 所
会 社 名 等
氏 名 印

障害物伐除等報告書

年 月 日契約の 用地調査等のため、障害物を伐除したので、別紙調査表を添えて報告します。

- 注1 別紙調査表は、土地調書（様式第14号）の記、附帯工作物要領における工作物調査表及び立竹木要領における立竹木調査表等に準じて作成するものとする。
- 2 用紙の大きさは、日本産業規格A列4番縦とする。

様式第8号

(略)

様式第9号の1

注 用紙の大きさは、日本工業規格A列4番横とする。

様式第9号の2

注 用紙の大きさは、日本工業規格A列4番縦とする。

様式第10号の1

注 用紙の大きさは、日本工業規格A列4番縦とする。

様式第10号の2

注 用紙の大きさは、日本工業規格A列4番縦とする。

様式第11号の1

注 用紙の大きさは、日本工業規格A列4番縦とする。

様式第11号の2

注 用紙の大きさは、日本工業規格A列4番縦とする。

様式第8号

(略)

様式第9号の1

注 用紙の大きさは、日本産業規格A列4番横とする。

様式第9号の2

注 用紙の大きさは、日本産業規格A列4番縦とする。

様式第10号の1

注 用紙の大きさは、日本産業規格A列4番縦とする。

様式第10号の2

注 用紙の大きさは、日本産業規格A列4番縦とする。

様式第11号の1

注 用紙の大きさは、日本産業規格A列4番縦とする。

様式第11号の2

注 用紙の大きさは、日本産業規格A列4番縦とする。

様式第12号の1

墓地管理者調査表

調査年月日	年 月 日	調査者		整理番号	
墓地所在地					
所 有 者	墓地所有者の氏名又は名称		墓地所有者の住所又は主たる事務所の所在地		
	代表権を有する者の氏名		代表権を有する者の住所		
管 理 者	墓地管理者の氏名又は名称		墓地管理者の住所又は主たる事務所の所在地		
	代表権を有する者の氏名		代表権を有する者の住所		
包括団体の名称及び宗教 法人・非宗教法人の別					
財産処分等に関する規則					
永代使用料（入檀家志納 金）に関する事項					
墓地使用（祭祀）者の氏名			墓地使用（祭祀）者の氏名		
【備考】					

(削る。)

注 用紙の大きさは、日本工業規格A列4番縦とする

--	--

改正前

様式第12号の2

墓地使用(祭祀)者調査表

		調査年月日	年 月 日	調査者		整理番号	
墓地の所在地							
墓地使用(祭祀)者の氏名		墓地使用(祭祀)者の住所					
受任者又は承継人の氏名		受任者又は承継人の住所				原因	
墓地使用(祭祀)者単位の霊数							
番号	法名(戒名)	俗名	性別	享年	死亡年月日	火葬、土葬の区分	

注 用紙の大きさは、日本工業規格A列4番横とする。

改正後

(削る。)

改正前

様式第13号

平成 年 月 日

土地所有者	住所 _____
	氏名 _____ 印
隣接土地所有者	住所 _____
	氏名 _____ 印
	住所 _____
	氏名 _____ 印
	住所 _____
	氏名 _____ 印

土地境界確認書

(略)

用紙の大きさは、日本工業規格A列4番縦とする。

改正後

様式第13号

年 月 日

土地所有者	住所 _____
	氏名 _____ 印
隣接土地所有者	住所 _____
	氏名 _____ 印
	住所 _____
	氏名 _____ 印
	住所 _____
	氏名 _____ 印

土地境界確認書

(略)

用紙の大きさは、日本産業規格A列4番縦とする。

様式第14号

土地調書

岩手県が施行する 工事のため必要な土地について下記のとおり調書を作成する。

平成 年 月 日

所 長 印

調査者氏名 印

下記記載事項に誤りがないことを確認する。

平成 年 月 日 土地所有者住所

氏名又は名称 印

平成 年 月 日 関係人住所

氏名又は名称 印

記

県 郡 町 市 村 地 内

大字	字	地番	公 簿		取得し又は使用しようとする土地		所有権以外の権利の種類	権利者の氏名	摘 要
			地目	地積	現況地目	面積			

注 用紙の大きさは、日本工業規格A列4番縦とする。

様式第14号

土地調書

岩手県が施行する 工事のため必要な土地について下記のとおり調書を作成する。

年 月 日

所 長 印

調査者氏名 印

下記記載事項に誤りがないことを確認する。

年 月 日 土地所有者住所

氏名又は名称 印

年 月 日 関係人住所

氏名又は名称 印

記

県 郡 町 市 村 地 内

大字	字	地番	公 簿		取得し又は使用しようとする土地		所有権以外の権利の種類	権利者の氏名	摘 要
			地目	地積	現況地目	面積			

注 用紙の大きさは、日本産業規格A列4番縦とする。

様式第 15 号

注 用紙の大きさは、日本工業規格 A 列 4 番縦とする。

様式第 15 号

注 用紙の大きさは、日本産業規格 A 列 4 番縦とする。

改正前

様式第 16 号

工 作 物 調 査 表

調査年月日		年 月 日	調査者	整理番号	
工作物の所在地					
工作物所有者 の氏名又は名称	工作物所有者の住所又 は主たる事務所の所在地				
番号	種 類	形 状、寸 法	数 量	単 位	備 考

注 用紙の大きさは、日本工業規格A列4番横とする。

改正後

(削る。)

改正前

様式第 17 号の 1

立竹木調査表

		調査年月日		年 月 日		調査者				整理番号			
立竹木の所在地													
立竹木所有者 の氏名又は名称		立竹木所有者の住所又 は主たる事務所の所在地											
番号	分類	樹種名	根本周囲 胸高直径 株廻り	樹齡	樹高	枝幅	単位面積当たり の植林の本数又 は栽培の本数	収穫量	管理程度	移植 の 適否	本数、 株数又 は面積	単位	備考

注 用紙の大きさは、日本工業規格 A 列 4 番横とする。

改正後

(削る。)

改正前

様式第17号の2

用材林調査表

調査年月日

年 月 日

調査者

整理番号

用材林の所在地

用材林所有者
の氏名又は名称

用材林所有者の住所又
は主たる事務所の所在地

番号	分類	樹種名	胸高直径 (cm)	林 齢 (年)	数 量	単 位	調査対象地 の土地面積 (㎡)	1㎡当り 植栽本数 (本)	1㎡当り 適正本数 (本)	管理度 補率上 の要否	下刈り 枝下等 の状況	管理程度 の判 定	備 考 (樹調査内容等)

注 用紙の大きさは、日本工業規格A列4番横とする。

改正後

(削る。)

改正前	改正後
<p>様式第 17 号の 3</p> <p>注 用紙の大きさは、日本工業規格 A 列 4 番横とする。</p>	<p>様式第 17 号の 3</p> <p>注 用紙の大きさは、日本産業規格 A 列 4 番横とする。</p>

改正前

様式第18号

墳 墓 調 査 表

調査年月日		年 月 日	調査者		整理番号	
墳 墓 の 所 在 地						
墓地使用(祭祀)者の氏名			墓地使用(祭祀)者の住所			
番号	墓石・墓誌等の区分	墓石・墓誌・カロート等の形状、寸法、種類等	数量	単位	備 考	

注 用紙の大きさは、日本工業規格A列4番横とする。

改正後

(削る。)

改正前	改正後
<p>様式第 19 号の 1 注 用紙の大きさは、日本工業規格 A 列 4 番縦とする。</p> <p>様式第 19 号の 2 注 用紙の大きさは、日本工業規格 A 列 4 番縦とする。</p> <p>様式第 19 号の 3 注 用紙の大きさは、日本工業規格 A 列 4 番縦とする。</p> <p>様式第 19 号の 4 注 用紙の大きさは、日本工業規格 A 列 4 番縦とする。</p> <p>様式第 20 号の 1 注 用紙の大きさは、日本工業規格 A 列 4 番縦とする。</p> <p>様式第 20 号の 2 注 用紙の大きさは、日本工業規格 A 列 4 番縦とする。</p> <p>様式第 20 号の 3 注 用紙の大きさは、日本工業規格 A 列 4 番縦とする。</p> <p>様式第 20 号の 4 注 用紙の大きさは、日本工業規格 A 列 4 番縦とする。</p>	<p>様式第 19 号の 1 注 用紙の大きさは、日本産業規格 A 列 4 番縦とする。</p> <p>様式第 19 号の 2 注 用紙の大きさは、日本産業規格 A 列 4 番縦とする。</p> <p>様式第 19 号の 3 注 用紙の大きさは、日本産業規格 A 列 4 番縦とする。</p> <p>様式第 19 号の 4 注 用紙の大きさは、日本産業規格 A 列 4 番縦とする。</p> <p>様式第 20 号の 1 注 用紙の大きさは、日本産業規格 A 列 4 番縦とする。</p> <p>様式第 20 号の 2 注 用紙の大きさは、日本産業規格 A 列 4 番縦とする。</p> <p>様式第 20 号の 3 注 用紙の大きさは、日本産業規格 A 列 4 番縦とする。</p> <p>様式第 20 号の 4 注 用紙の大きさは、日本産業規格 A 列 4 番縦とする。</p>

様式第21号

居住者等調査表

調査年月日	年 月 日	調査者	整理番号	
居住者等の氏名又は名称		電話番号		
居住者等の住所又は主たる事務所の所在地		建物番号		
		室 番号		
居住者の家族構成	続 柄	氏 名	生 年 月 日	備 考
	世帯主			
住居等の占有面積		使用状況		
貸主の氏名又は名称				
貸主の住所又は主たる事務所の所在地				
賃 料 (共益費)	権利金・敷 金	契 約 期 間	入 居 期 間	
		～	～	
確認資料		特記すべき契約条件		
【 備 考 】				

注 用紙の大きさは、日本工業規格A列4番縦とする

様式第21号

居住者等調査表

(自家・家主)	調査者	調査年月日	整理番号
住 所			
氏 名 又は 名称	法人を代表する氏名及び住所	電話番号	
土地所有者 住所・氏名			
取得年月日 (不明の時は推定)	年 月 日	居住年月日 (不明の時は推定)	年 月 日
続 柄	氏 名	生 年 月 日	勤務先所在地 職業
世帯主		年 月 日	
		年 月 日	
		年 月 日	
貸家・貸間を有する場合			
貸家・貸間の別	貸家・貸間所在地	貸家・貸間人氏名	家賃 (円)
戸籍簿等の調査			
使用状況		住居面積	
摘 要			

注 用紙の大きさは、日本産業規格A列4番縦とする

(新設)

様式第21号-2

居住者等調査表

(借家・借間)		調査者		調査年月日		整理番号	
住所							
氏名又は名称						電話番号	
続柄	氏名	生年月日	職業	勤務先所在地			
世帯主又は法人を代表する者		年 月 日					
		年 月 日					
		年 月 日					
家主氏名			家賃	月 _____ 円	権利金数金	円	
借家面積		借間面積		住居面積	㎡		
借家・借間契約年月日	年 月 日	契約期間		賃貸借契約書住民票等の有無			
使用状況	入居日 年 月 日	入居期間					
備考	家賃差について、特記すべき事情がある場合は、該当欄に記載する。						

注 用紙の大きさは、日本産業規格A列4番縦とする。

改正前

様式第22号

動 産 調 査 表

				調査年月日	年 月 日	調査者		整理番号			
動産の所在地						建物番号		室 番号			
動産所有者 の氏名又は名称				動産所有者の住所又 は主たる事務所の所在地							
建物延床面積		住居占有面積		店舗等占有面積		収容状況					
一 般 動 産											
番号	動産の品目	形状、寸法	重量、数量 又は体積	単位	備 考	番号	動産の品目	形状、寸法	重量、数量 又は体積	単位	備 考

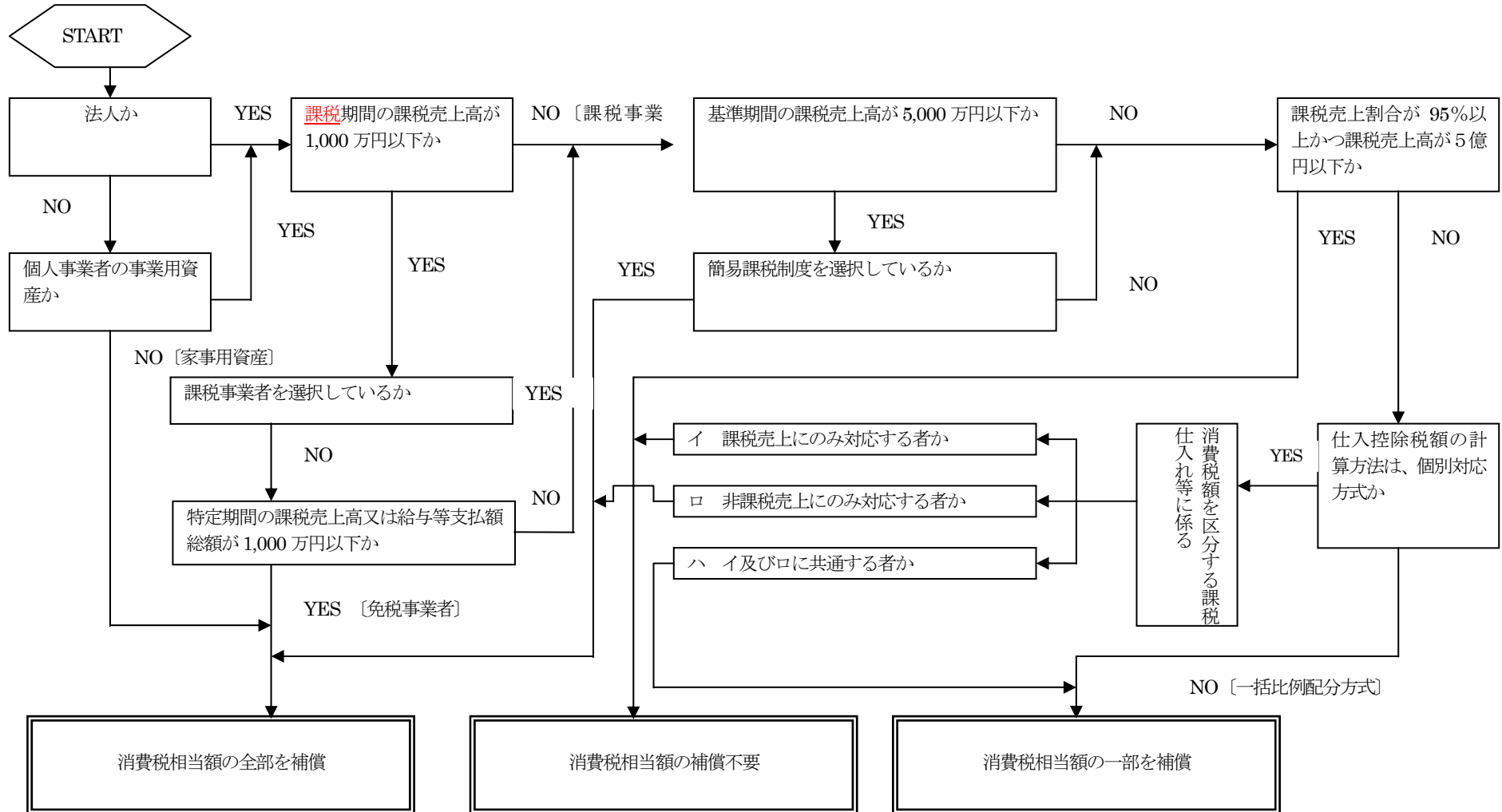
注 用紙の大きさは、日本工業規格A列4番横とする。

改正後

(削る。)

改正前	改正後
<p>様式第 23 号 注 1 (略) 注 2 用紙の大きさは、日本工業規格 A 列 4 番横とする。</p>	<p>様式第 23 号 注 1 (略) 注 2 用紙の大きさは、日本産業規格 A 列 4 番横とする。</p>

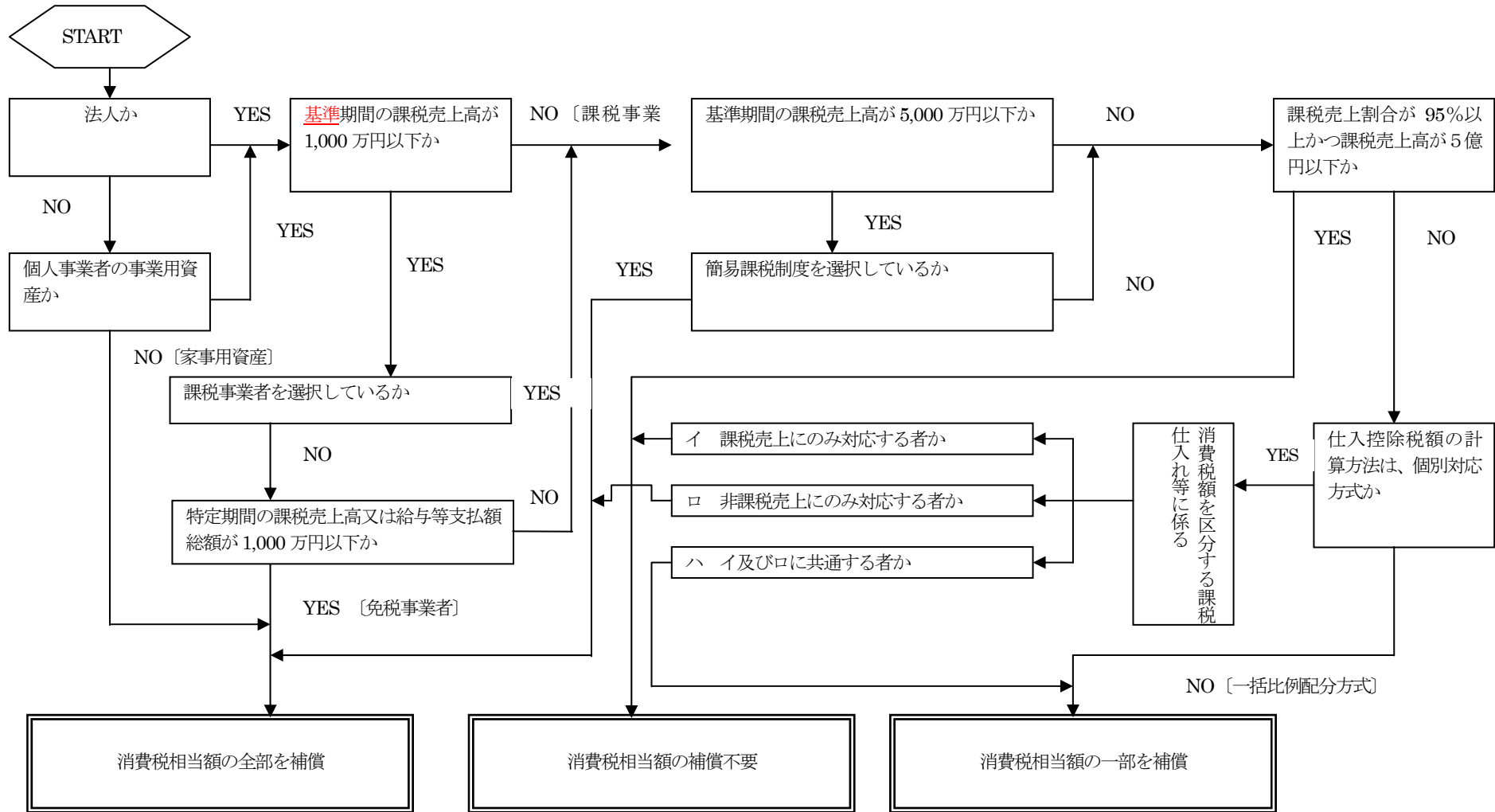
表-1



注1～3 (略)

4 用紙の大きさは、日本工業規格A列4番横とする。

表-1



注1～3 (略)

4 用紙の大きさは、日本産業規格A列4番横とする。

改正前	改正後
<p>様式第 23 号 表—2 注 用紙の大きさは、日本工業規格A列4番横とする。</p> <p>様式第 24 号の1 注 用紙の大きさは、日本工業規格A列4番横とする。</p> <p>様式第 24 号の2 注 用紙の大きさは、日本工業規格A列4番横とする。</p> <p>様式第 24 号の3 注 用紙の大きさは、日本工業規格A列4番横とする。</p>	<p>様式第 23 号 表—2 注 用紙の大きさは、日本産業規格A列4番横とする。</p> <p>様式第 24 号の1 注 用紙の大きさは、日本産業規格A列4番横とする。</p> <p>様式第 24 号の2 注 用紙の大きさは、日本産業規格A列4番横とする。</p> <p>様式第 24 号の3 注 用紙の大きさは、日本産業規格A列4番横とする。</p>

様式第25号

記 録 簿

説明場所					
説明年月日		年	月	時 間	自 至
出席者	説明者				
	相手方				
説明内容及び質疑					
特記事項					

注 用紙の大きさは、日本工業規格A列4番縦とする。

様式第25号

補償説明記録簿

説明場所					
説明年月日		年	月	時 間	自 至
出席者	説明者				
	相手方				
説明内容及び質疑					
特記事項					

注 用紙の大きさは、日本産業規格A列4番縦とする。

様式第 26 号

注 用紙の大きさは、日本工業規格A列4番横とする。

様式第 27 号

注 用紙の大きさは、日本工業規格A列4番横とする。

様式第 28 号

注 用紙の大きさは、日本工業規格A列4番横とする。

様式第 26 号

注 用紙の大きさは、日本産業規格A列4番横とする。

様式第 27 号

注 用紙の大きさは、日本産業規格A列4番横とする。

様式第 28 号

注 用紙の大きさは、日本産業規格A列4番横とする。

様式第 29 号

物 件 調 書

岩手県が施行する
調書を作成する。
取得
工事のため、移転の対象となる物件について下記のとおり
使用

平成 年 月 日

所 長 印
調査者氏名 印

下記記載事項に誤りがないことを確認する。

平成 年 月 日 物件所有者住所
氏名又は名称 印

平成 年 月 日 関係人住所
氏名又は名称 印

記

県 郡 市 町 村 地 内

大字	字	地番	種 類	形状 寸法	単 位	数 量	物件の所 有者の氏 名	所有権以 外の権利 の種類	権利者の 氏 名	摘 要

様式第 29 号

物 件 調 書

岩手県が施行する
調書を作成する。
取得
工事のため、移転の対象となる物件について下記のとおり
使用

年 月 日

所 長 印
調査者氏名 印

下記記載事項に誤りがないことを確認する。

年 月 日 物件所有者住所
氏名又は名称 印

年 月 日 関係人住所
氏名又は名称 印

記

県 郡 市 町 村 地 内

大字	字	地番	種 類	形状 寸法	単 位	数 量	物件の所 有者の氏 名	所有権以 外の権利 の種類	権利者の 氏 名	摘 要

様式第 30 号

阻害要因等特定調査票（1）

注 用紙の大きさは、日本工業規格A列4番縦とする。

阻害要因等特定調査票（2）

注 用紙の大きさは、日本工業規格A列4番縦とする。

様式第 30 号

阻害要因等特定調査票（1）

注 用紙の大きさは、日本産業規格A列4番縦とする。

阻害要因等特定調査票（2）

注 用紙の大きさは、日本産業規格A列4番縦とする。

備考 改正部分は、下線の部分である。