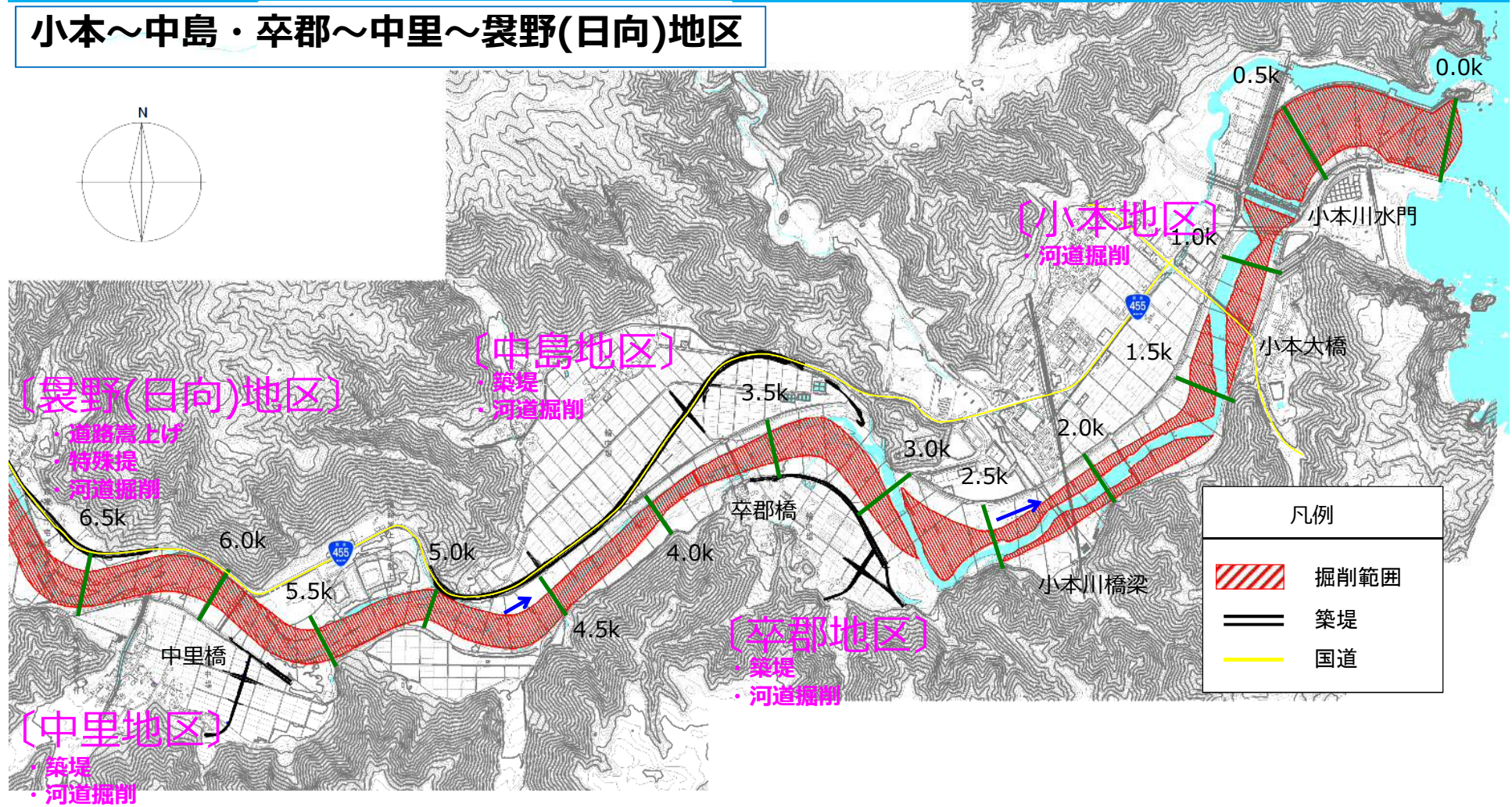


小本川河川激甚災害特別対策緊急事業

(小本～中島・卒郡～中里～袈野～乙茂～岩泉町市街地、清水川)

小本川河川改修計画の概要(1/3)

小本～中島・卒郡～中里～袈野(日向)地区

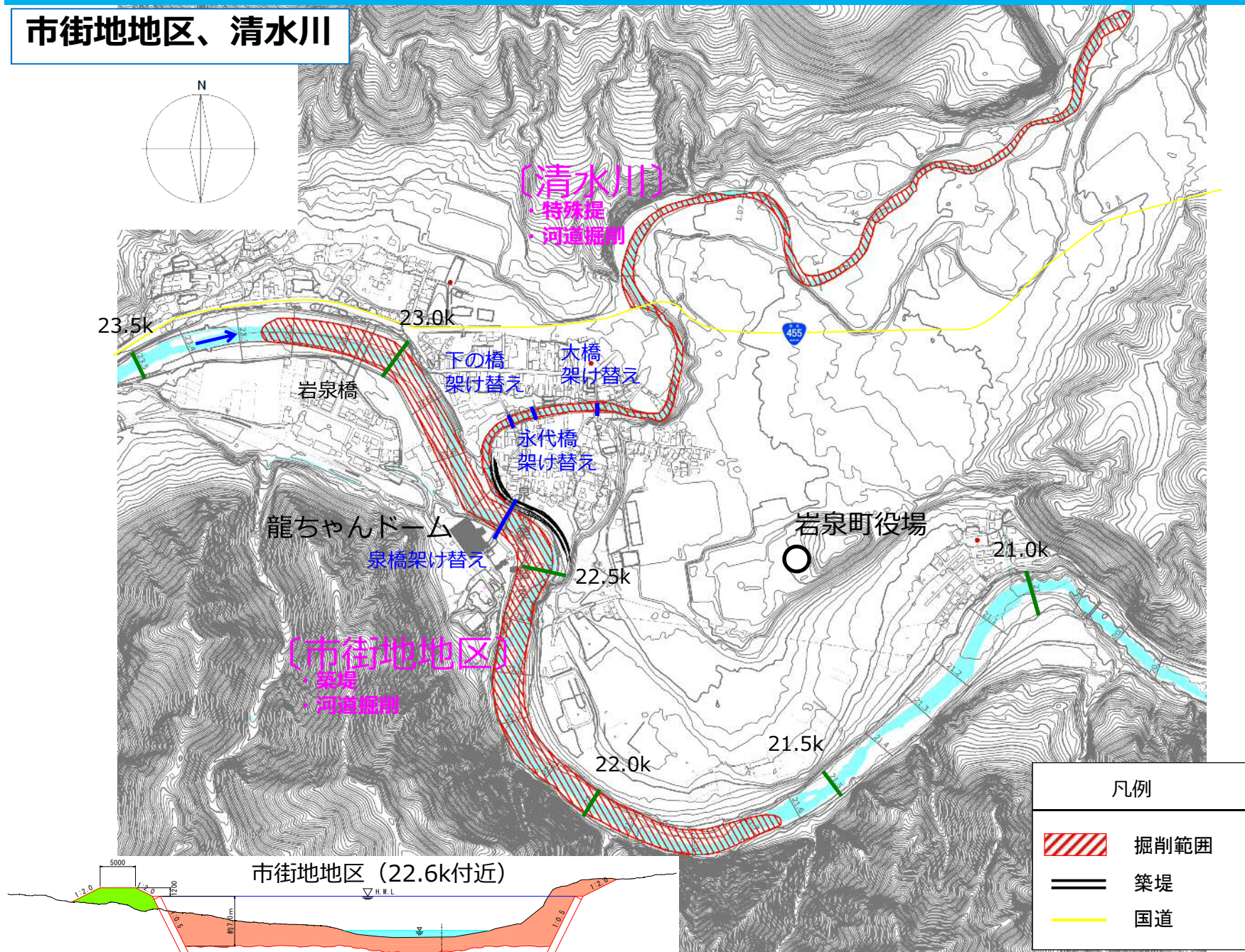


卒郡地区 (3.1k付近)



小本川河川改修計画の概要(3/3)

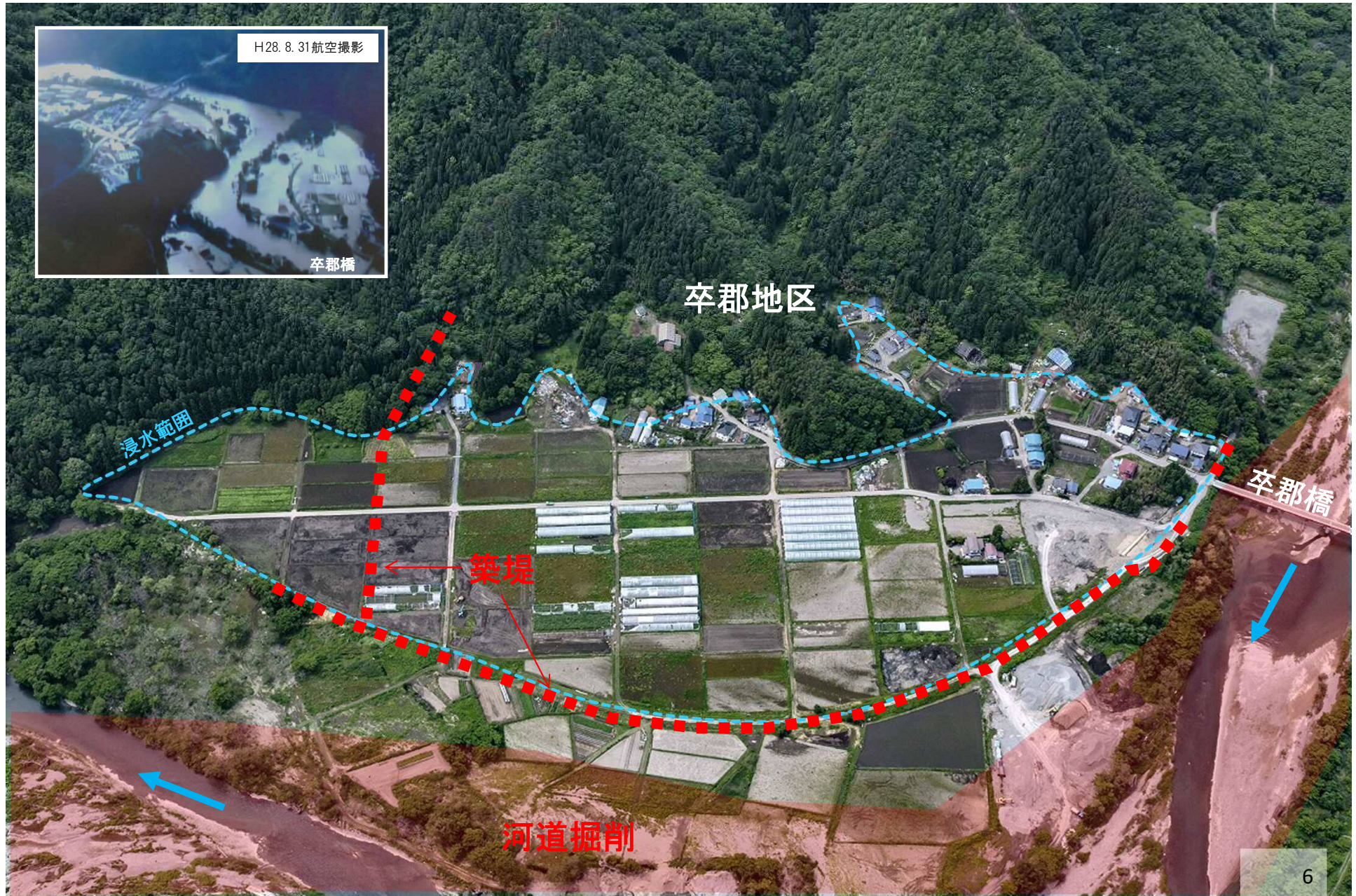
市街地地区、清水川



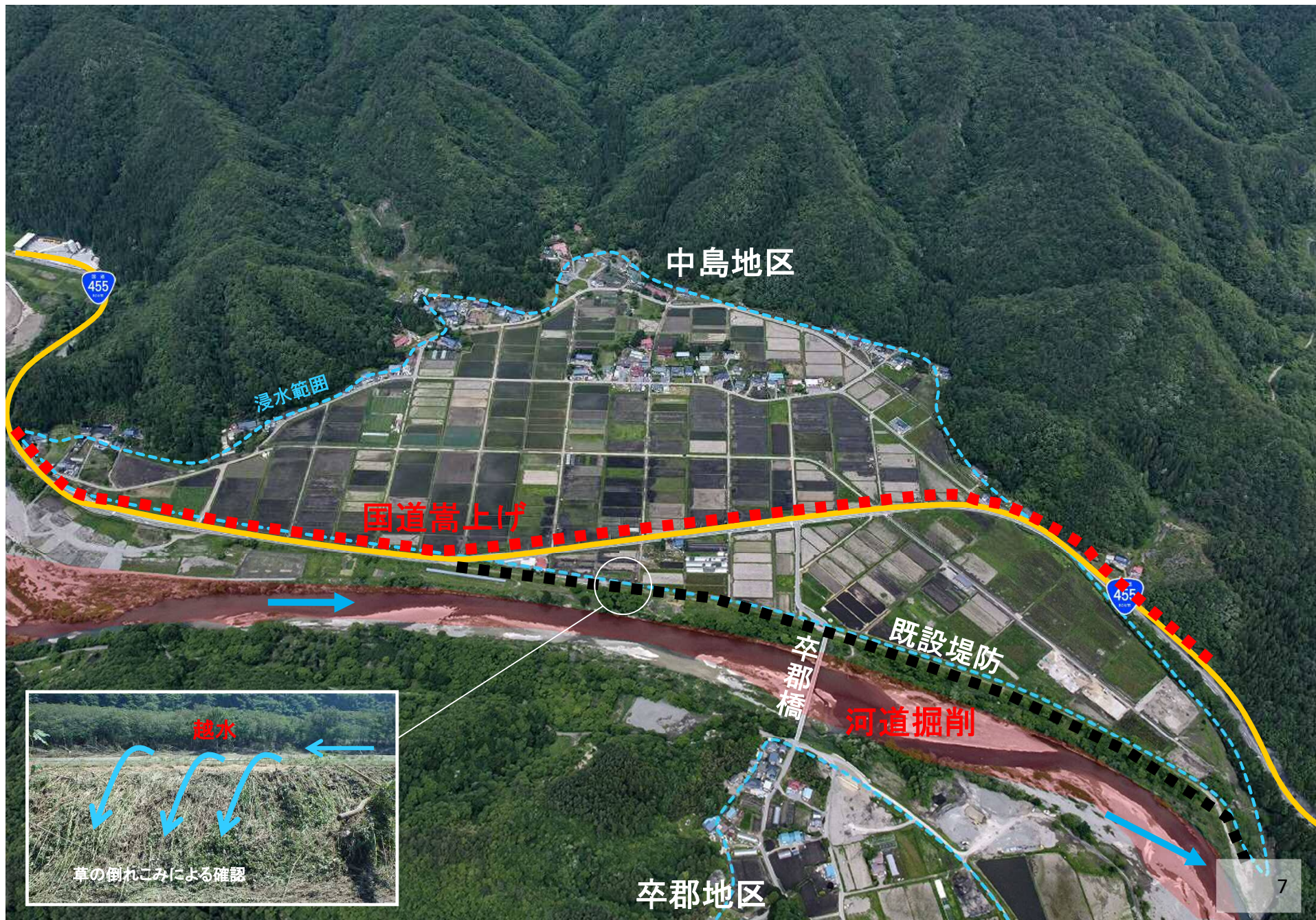
小本川 小本地区 河川改修計画の概要



小本川 卒郡地区 河川改修計画の概要



小本川 中島地区 河川改修計画の概要



小本川 中里地区 河川改修計画の概要



小本川 襲野(日向・宮本)地区 河川改修計画の概要



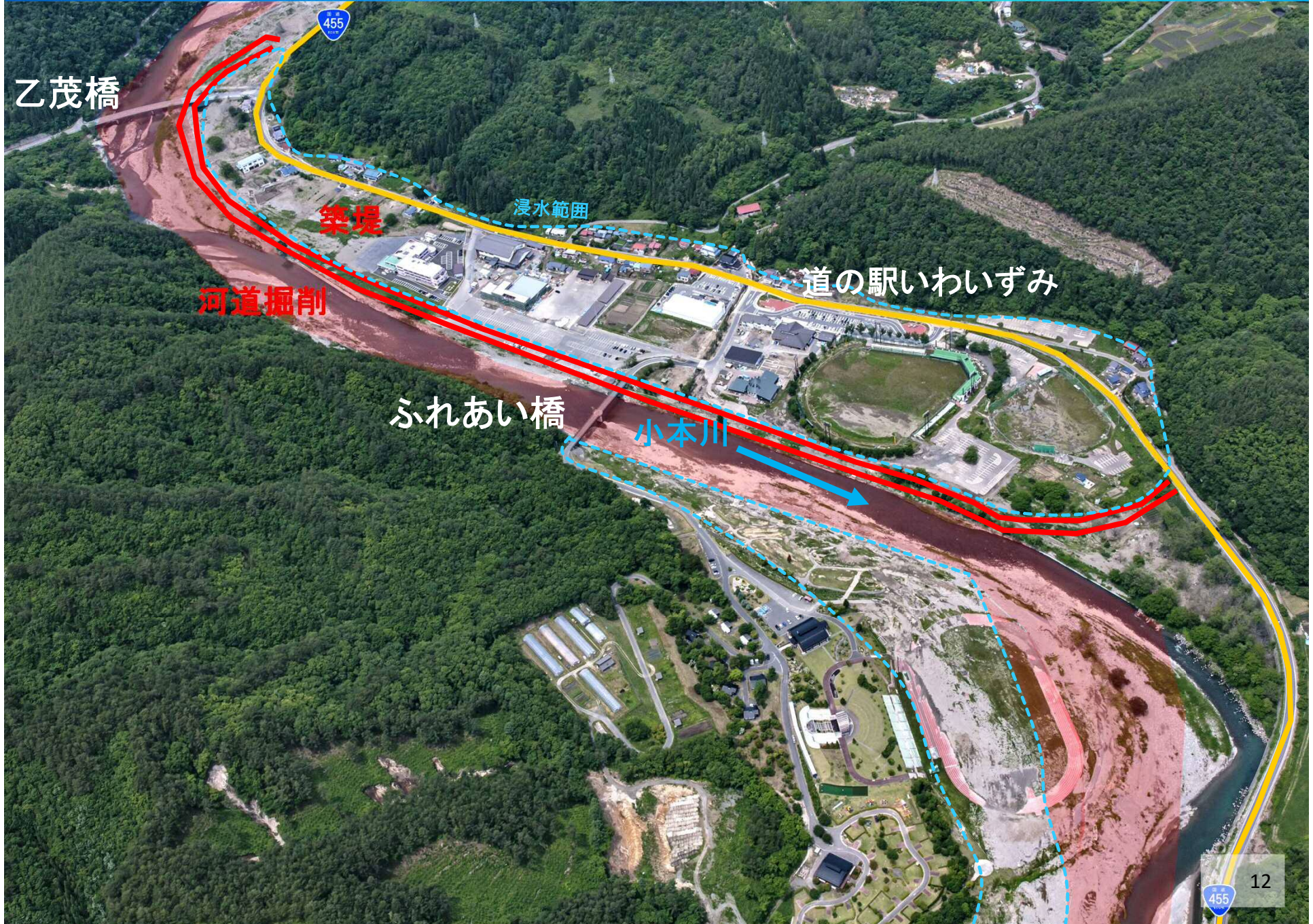
小本川 袈野(宮本)地区 河川改修計画の概要



小本川 褒野(褒野・三田市)地区 河川改修計画の概要



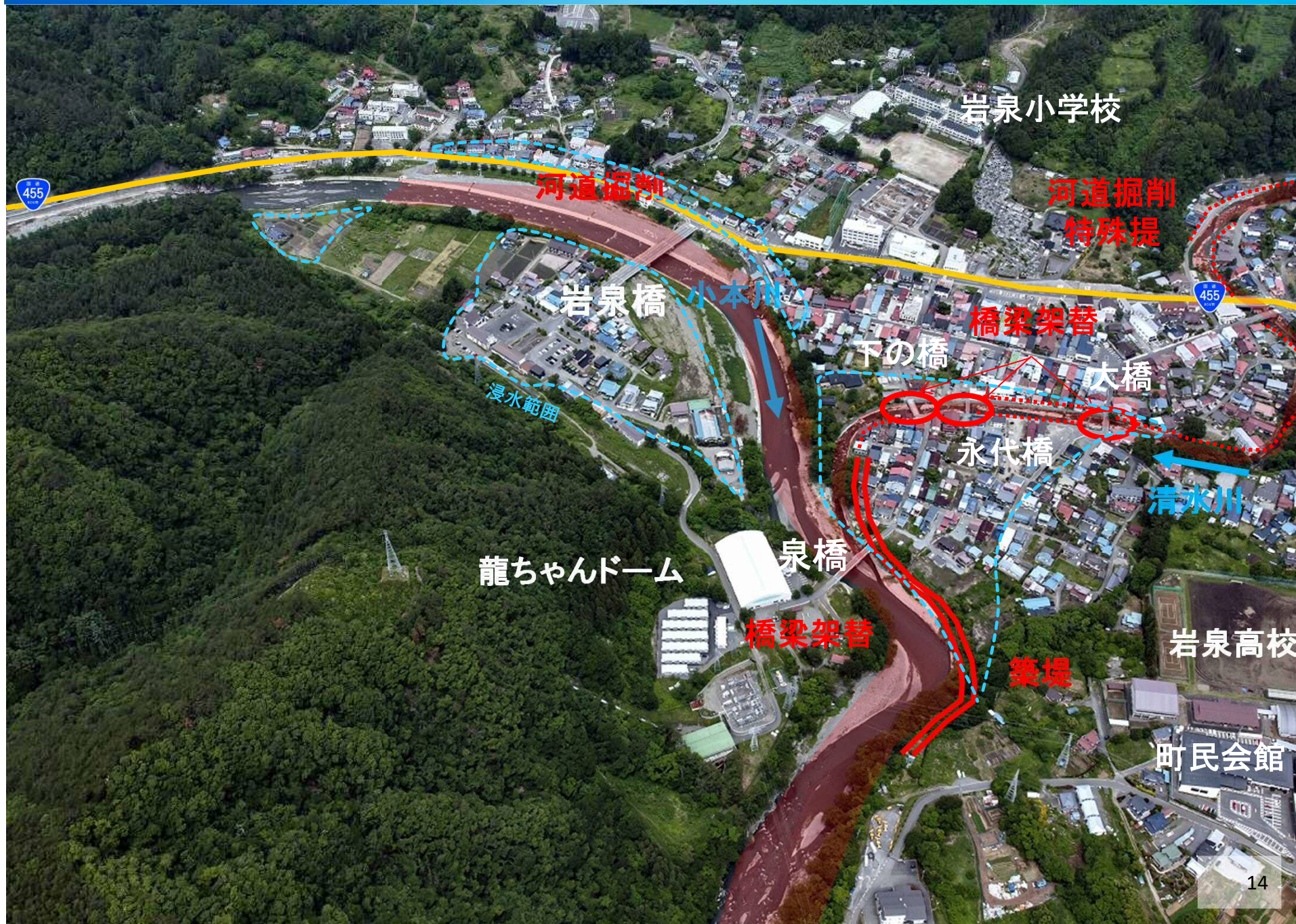
小本川 乙茂地区 河川改修計画の概要



小本川 市街地地区 河川改修計画の概要



小本川 市街地地区 河川改修計画の概要



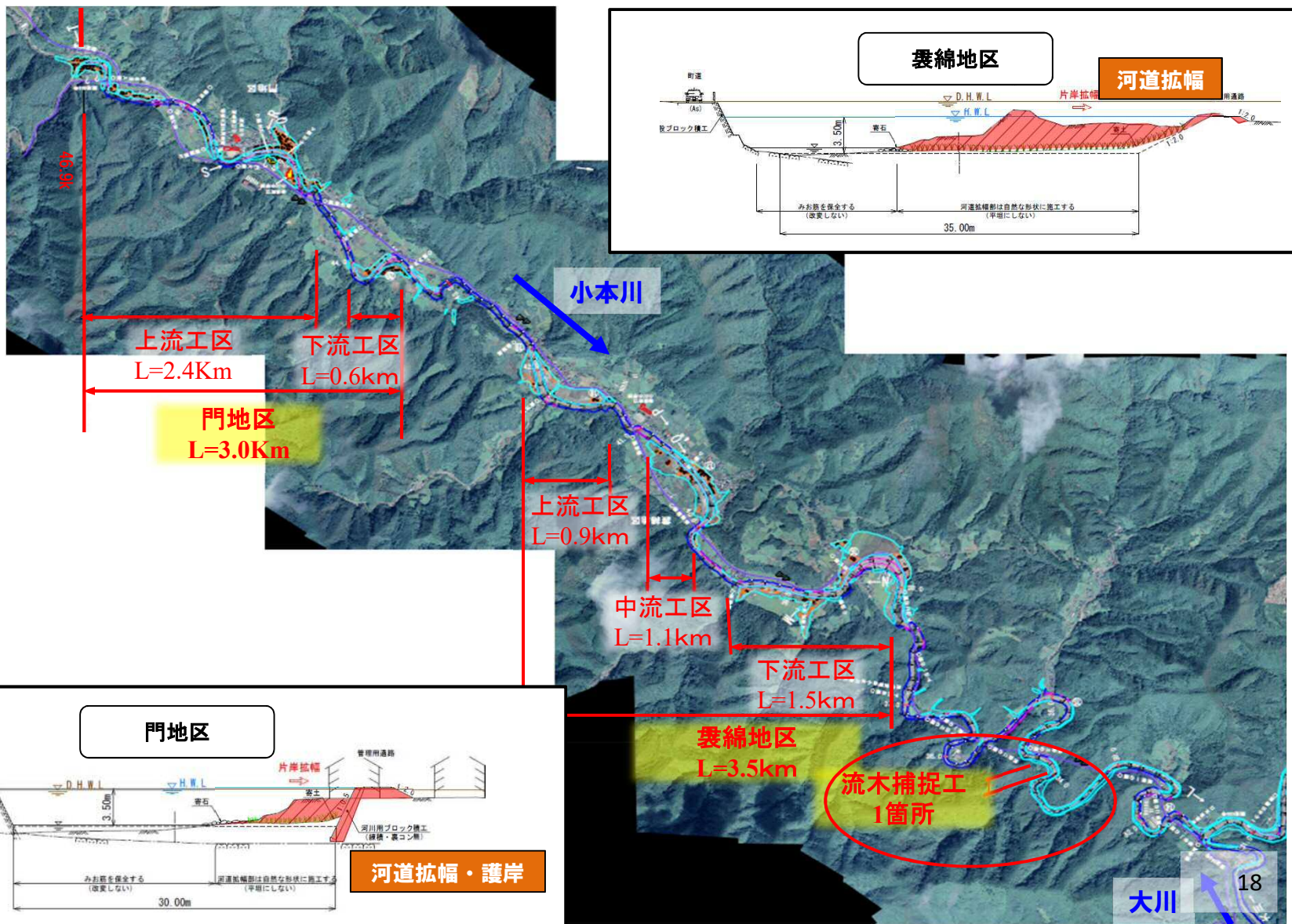
小本川 清水川 河川改修計画の概要



小本川災害復旧助成事業 (尼額、二升石、袈綿、門地区)

小本川 災害復旧助成事業の治水対策の概要②

○平成28年8月30日の台風10号により生じた甚大な被害を受け、**家屋浸水被害が生じた地区**において、**河道掘削、築堤**により河川の断面を拡大し、**家屋浸水被害の解消**を図ります。



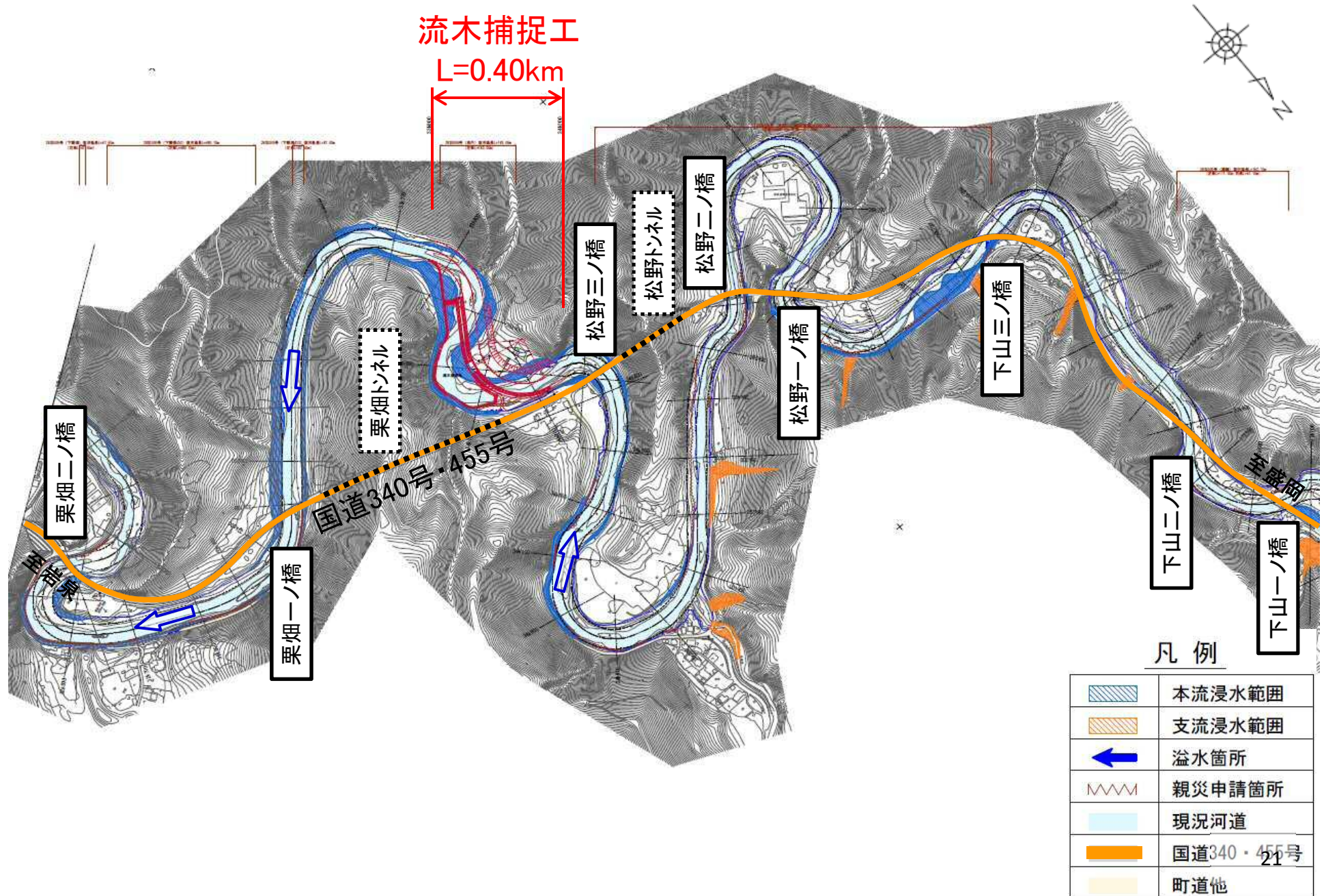
小本川 尼額地区 河川改修計画の概要



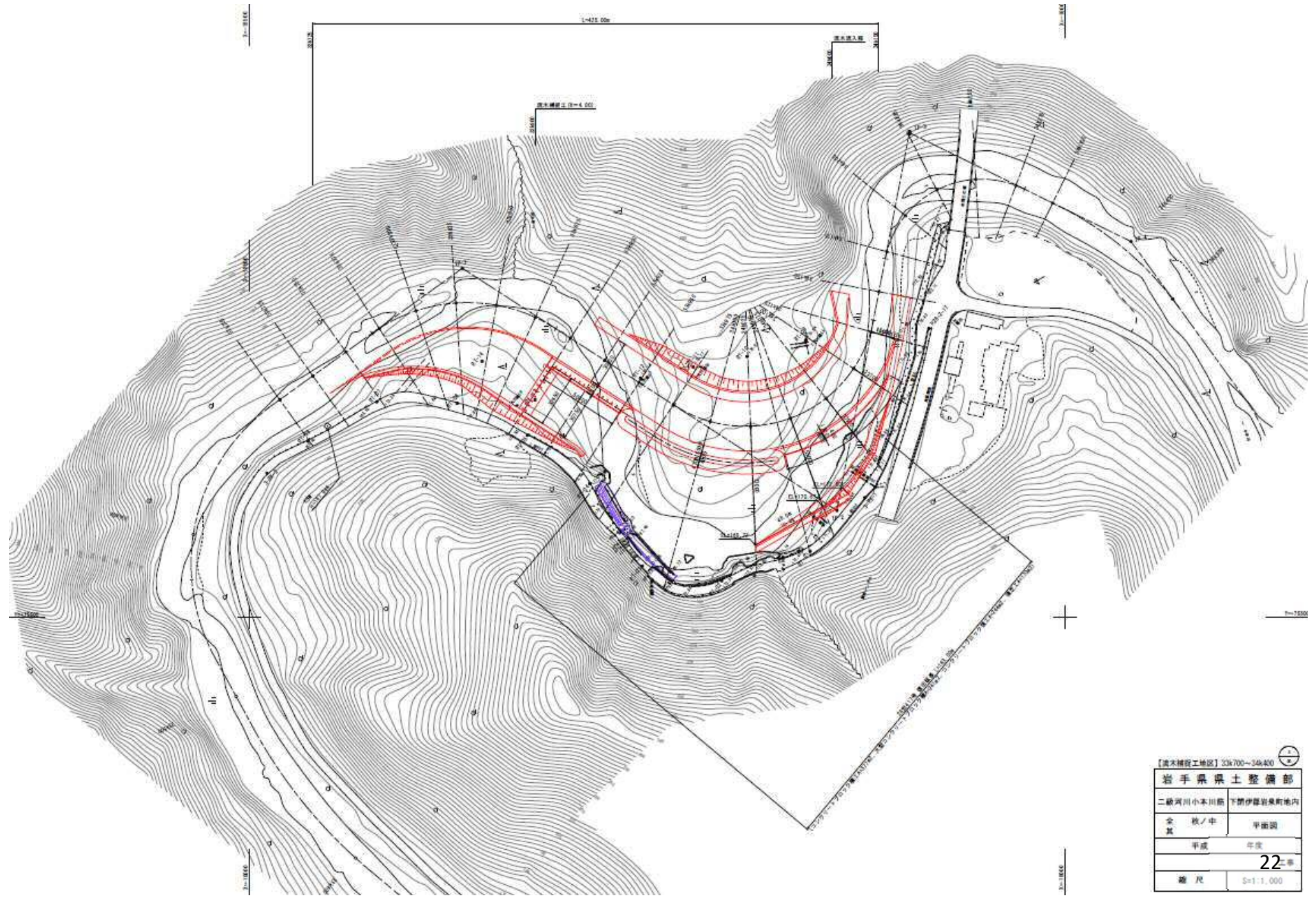
小本川 二升石地区 河川改修計画の概要



小本川 流木捕捉工 河川改修計画の概要



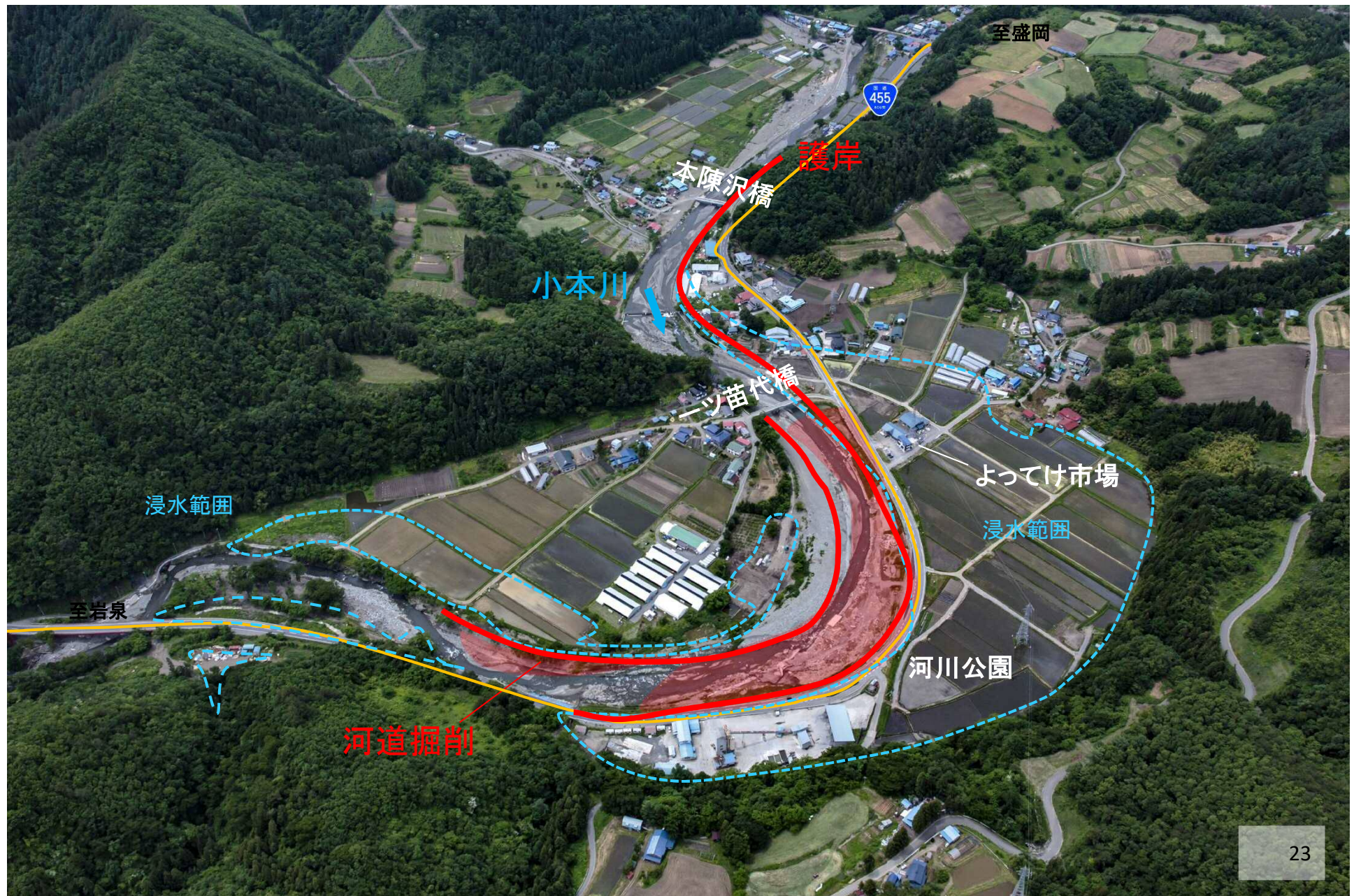
小本川 流木捕捉工 の概要



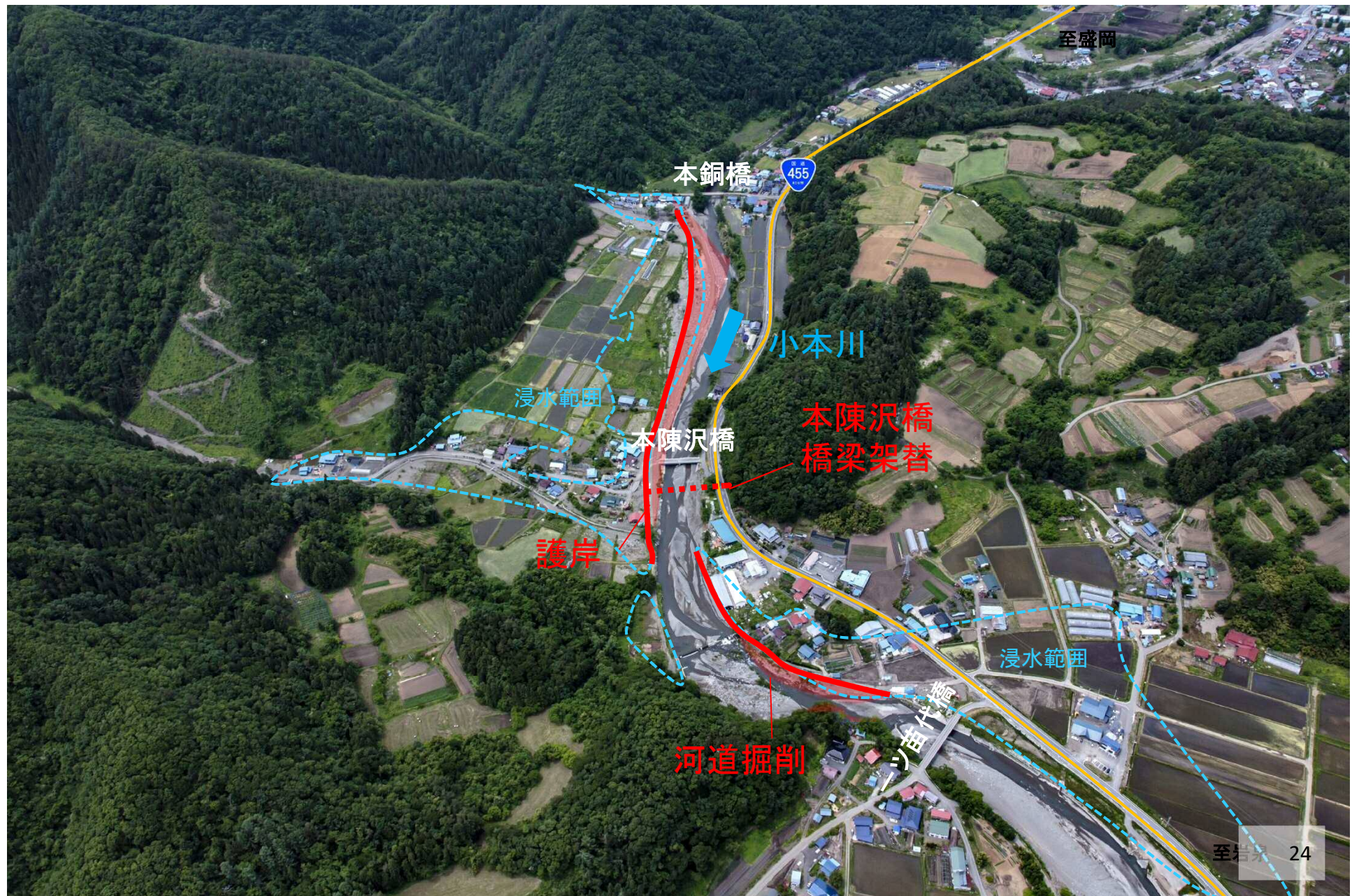
【流木捕捉工地区】336700～346400

岩手県県土整備部	
二級河川小本川筋	下閉伊郡岩手町地内
全 概ノ中	甲面図
全 基	
平成	年度
22	
縮 尺	D=1:1,000

小本川 袈綿地区(下流工区 1/2) 河川改修計画の概要



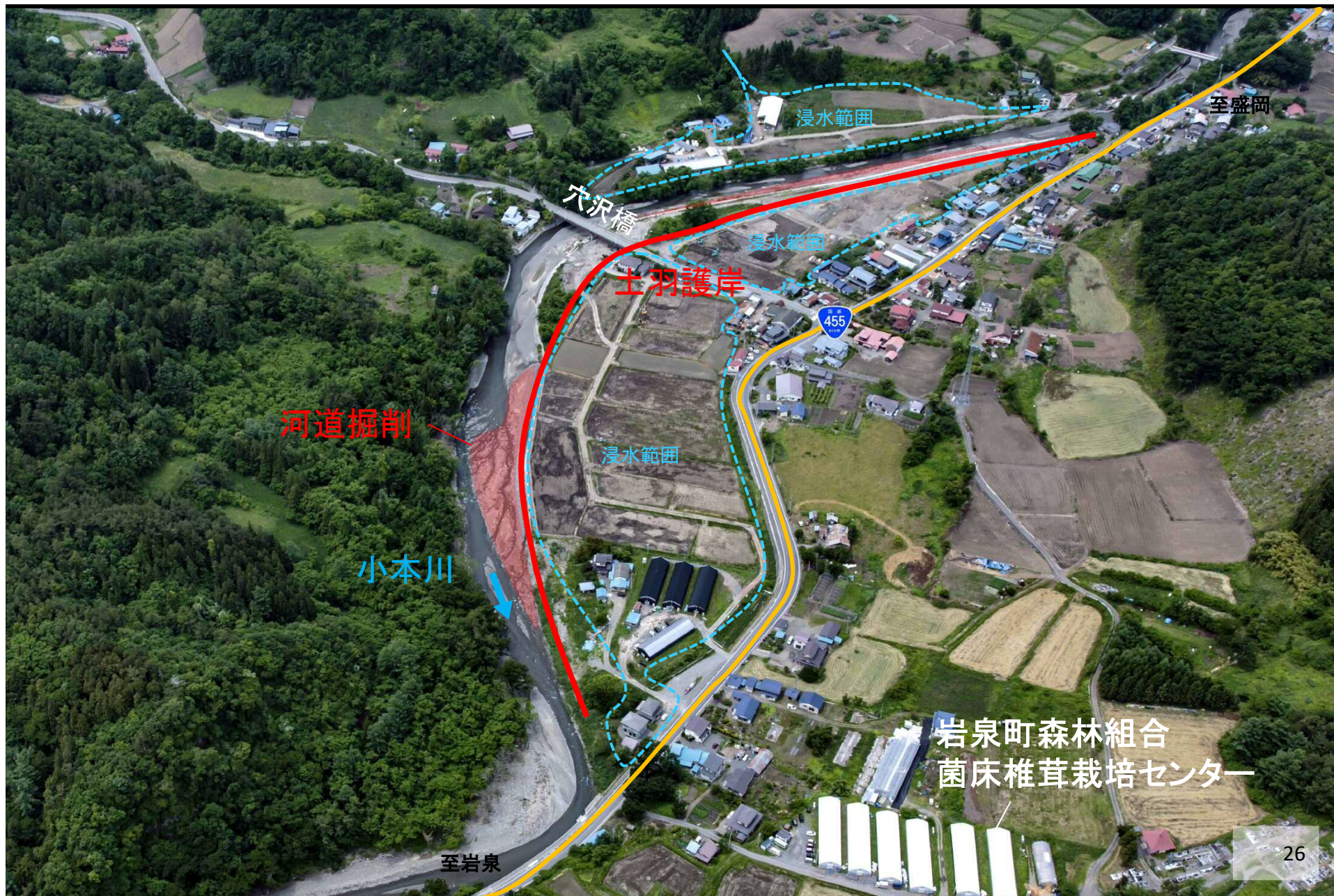
小本川 袈綿地区(下流工区 2 / 2) 河川改修計画の概要



小本川 袈綿地区(中流工区) 河川改修計画の概要



小本川 裏綿地区(上流工区) 河川改修計画の概要



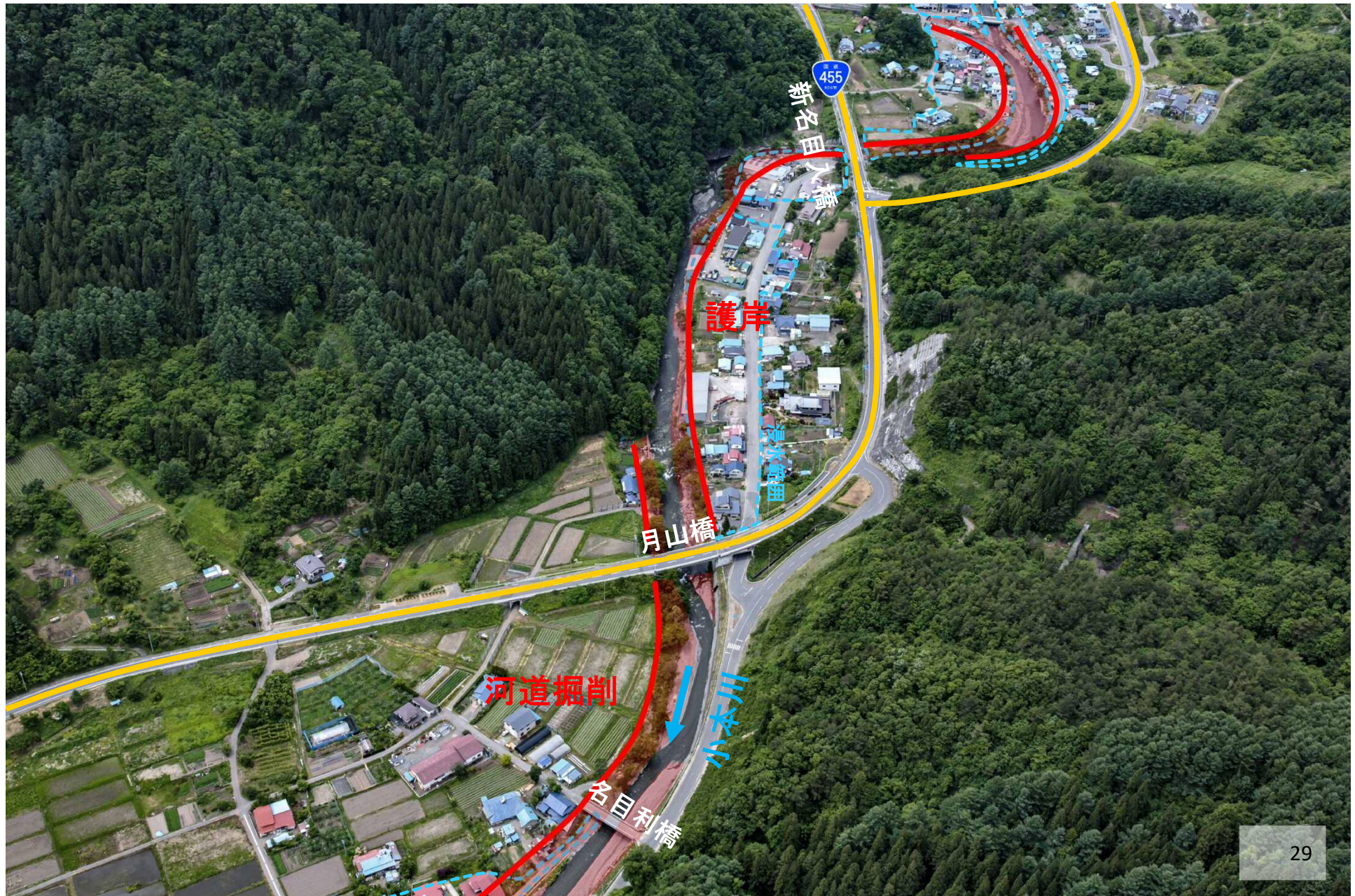
小本川 門地区(下流工区) 河川改修計画の概要



小本川 門地区(上流工区 1 / 3) 河川改修計画の概要



小本川 門地区(上流工区 2 / 3) 河川改修計画の概要



小本川 門地区(上流工区3/3) 河川改修計画の概要

