

最優秀賞

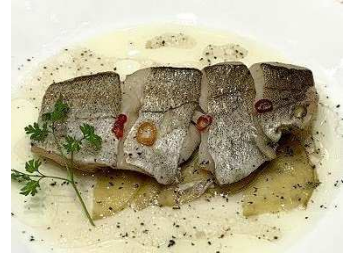
株式会社西和賀産業公社
西わらび入蕎麦



6次産業化部門
270g (めん180g、つゆ45g×2)
¥540
審査員より「県産食材にこだわって作られていて、パッケージにも表現されている。香りとのどごしが良い。」

優秀賞

県立宮古水産高等学校
タラとポム
～宮古の真鱈とリンゴの
ガーリックバジル風味～



学校部門 200g ¥350
審査員より「りんごのシャキシャキ感も残っている。ガーリックバジルの味もタラに合う。」

優秀賞

株式会社 松栄堂
ごま摺りゆめソフト
mixアイス



農商工連携部門 90ml ¥292
審査員より「ここのまで黒く、ゴマ感のあるアイスは初めてです。」

岩手うんめえ～もん!!グランプリ2020

入賞商品

優良賞 (6点)

館ヶ森アーク牧場
ミニフランクフルト【和風】



6次産業化部門
100g ¥475
審査員より
「優しい味わいで食べやすい。高級感あるパッケージも良。」

株式会社 肉のふがね
岩手短角和牛セシーナ



農商工連携部門
30g ¥2,484
審査員より
「赤身肉のうまみが凝縮されている。」

菜園調理師専門学校
南部揚げぱん



学校部門
120g ¥200
審査員より
「黒豆の香りがよい。素朴な味で飽きないので食べやすい。」

しあわせ乳業株式会社

しあわせ牧場アイスcreamセット(牛/山羊/羊) 山田ふるさと和スイーツあずきぱっとう



6次産業化部門
106ml×6個
¥3,780
審査員より
「山羊も羊も臭みなくすっきりとした甘さ。」

金揚げ屋

花巻農業高等学校3年C組お菓子班
あわびえパウンドケーキ



農商工連携部門
300g ¥324
審査員より
「もちもちとした麺と甘さを控えた小豆が合っている。」



学校部門
1個 ¥80
審査員より
「しっとりとして食べやすく、香りが良い。」

特別賞
(お取り寄せ
したいで賞)
(3点)



世嬉の一酒造株式会社
The BREWERS HIRAIZUMI
SANSUCO



審査員より
「おいしい!道の駅土産で売れること間違いなし。」

農商工連携部門 1本 ¥540
Yahoo!エールマーケット選出

しあわせ乳業株式会社
しあわせ牧場アイスcream
W受賞 セット(牛/山羊/羊)



審査員より
「優しい味わいが良かった。パッケージも良い。」

6次産業化部門 106ml×6個 ¥3,780
ポケットマルシェ選出

株式会社 肉のふがね
岩手短角和牛
W受賞 セシーナ



審査員より
「パッケージに高級感がある。」

農商工連携部門
30g ¥2,484

